

## BIULETYN INFORMACYJNY NR 273/2016

za okres od 25.09.2016 r. od godz. 8.00 do 26.09.2016 r. do godz.8.00

poniedziałek, 26.09.2016 r.



### Najważniejsze zdarzenia z minionej doby

Nie odnotowano.

## ZESTAWIENIE DANYCH STATYSTYCZNYCH za okres: 25.09. – 26.09.2016 r.

	<b>KOMENDA STOŁECZNA POLICJI</b>		<b>W analizowanym okresie</b>	<b>Od początku roku</b>
	1) Odnotowano wypadków	Ogółem	3	1886
	2) Ofiary śmiertelne w wypadkach drogowych/ kolejowych/ lotniczych		0/0/0	74/12/0
	3) Osoby ranne w wypadkach drogowych/kolejowych/lotniczych		3/0/0	2229/7/0
	4) Utonięcia /wychłodzenia		0/0	14/7
	<b>KOMENDA WOJEWÓDZKA POLICJI</b>		<b>W analizowanym okresie</b>	<b>Od początku roku</b>
	1) Odnotowano wypadków	Ogółem	7	1813
	2) Ofiary śmiertelne w wypadkach drogowych/ kolejowych/ lotniczych		0/0/0	204/5/2
	3) Osoby ranne w wypadkach drogowych/kolejowych/lotniczych		10/0/0	2151/5/1
	4) Utonięcia/wychłodzenia		0/0	28/8
	<b>KOMENDA WOJEWÓDZKA PAŃSTWOWEJ STRAŻY POŻARNEJ</b>		<b>W analizowanym okresie</b>	<b>Od początku roku</b>
	1) Liczba pożarów	ogółem	75	564203
	2) Ofiary śmiertelne w pożarach/zaczadzenia		1/0	27/5
	3) Osoby ranne w pożarach/zatrute CO		1/0	301/29
	<b>NADWIŚLAŃSKI ODDZIAŁ STRAŻY GRANICZNEJ</b>		<b>W dniu 25.09.2016</b>	<b>Od 01.01.2016</b>
	1) Ruch graniczny: schengen/non-schengen		39045/15656	8294854/3788850
	2) Złożone wnioski o nadanie statusu uchodźcy		0	586
	3) Cudzoziemcy, którym odmówiono wjazdu do RP/zatrzymano		0/1	356/830

**WYKAZ ZGROMADZEŃ PUBLICZNYCH, IMPREZ MASOWYCH I INNYCH WYDARZEŃ planowanych w dniu 26.09.2016 r.**

całodobowo	zgromadzenie	ul. Wiejska 4/6/8, przed gmachem Sejmu RP	osoba prywatna	ok. 15	poparcie ustawy 729 - postępowanie uproszczone (rozstawione dwa namioty)
całodobowo	zgromadzenie	pl. Krasińskich, przed gmachem Sądu Najwyższego	osoba prywatna	ok. 50	postępowanie uproszczone / zwrócenie uwagi władz i społeczeństwa na ponowne aresztowanie kolegi i weterana, byłego więźnia politycznego PRL - Zygmunta Miernika za proces tortowy wobec bezkarności zbrodniarzy komunistycznych
0.00-24.00	zgromadzenie	Al. Ujazdowskie 1/3, przed Kancelarią Prezesa Rady Ministrów	osoba prywatna	od 15 do kilkuset	zgromadzenie polega na rozłożeniu kilku namiotów w celach informacyjnych, dwa namioty mogą służyć również jako miejsce do spania, własne nagłośnienie, agregat prądowórczy / postępowanie uproszczone
całodobowo	wizyta	(do 9.05) ul. Prusa 2 Hotel Sheraton, (9.15-10.00) pl. Trzech Krzyży 3/5 Ministerstwo Rozwoju, (10.10-11.50) ul. Wiejska 4/6/8 Senat i Sejm RP, (12.00-13.00) Al. Ujazdowskie 13 restauracja Amber Room, (13.10-17.20) ul. Prusa 2 Hotel Sheraton, (17.30-18.15) spacer po Starym Mieście, (18.15-19.00) Zamek Królewski - zwiedzanie, (19.00-21.00) Zamek Królewski - Arkady Kubickiego kolacja, (21.15) ul. Prusa 2 Hotel Sheraton nocleg	Senat RP	-	wizyta Wiceprzewodniczącego Ludowej Politycznej Konferencji Konsultatywnej Chin Pana Wang Jiarui
10.00-18.00	zgromadzenie	Al. Ujazdowskie 1/3, przed Kancelarią Prezesa Rady Ministrów	osoba prywatna	11	bojkot "KOD-u"
15.00-18.00	zgromadzenie	<u>zbiórka</u> ul. Francuska 4, <u>przemarsz</u> ulicami: Francuska, Zwycięzców do placu przed ZS nr 77 im. Bolesława Prusa	Fundacja Korpusu Ochotników Specjalistów	ok. 100	uczczenie obrony Warszawy na odcinku Saska Kępa w 1939 roku
bdb	ćwiczenia	ul. Krzywickiego 24 - Ambasada Izraela	Ambasada Izraela	-	ćwiczenie mające na celu sprawdzenie i przestrzeganie procedur bezpieczeństwa
bdb	inne	ul. Królewska 11 - Hotel Sofiel Victoria	Organizacja Bezpieczeństwa i Współpracy w Europie	ok. 400	międzynarodowa konferencja wymiaru ludzkiego z udziałem ok. 50 krajów członkowskich OBWE w dniach 19-30.09.2016r.

# ZAGROŻENIA ŚRODOWISKA

Wyniki pomiarów zanieczyszczeń powietrza za minioną dobę [w  $\mu\text{g}/\text{m}^3$ ] na automatycznych stacjach WIOŚ w Warszawie

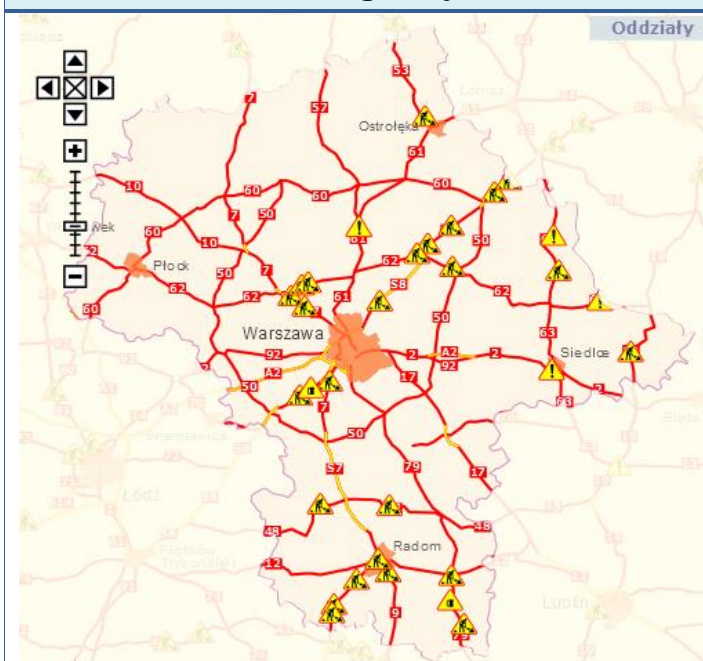
DATA: 25-09-2016 < >

Stacja	PM10		NO2		CO		O3		SO2-S1		SO2-S24	
	$\mu\text{g}/\text{m}^3$	% LV	$\mu\text{g}/\text{m}^3$	% LV	$\mu\text{g}/\text{m}^3$	% LV	$\mu\text{g}/\text{m}^3$	% LV	$\mu\text{g}/\text{m}^3$	% LV	$\mu\text{g}/\text{m}^3$	% LV
Belsk-IGFPAN			24.2	12.07	228	2.28	72.7	60.33	2.9	0.83	1.3	1.04
Granica-KPN			6.2	3.09			75.5	62.66	3.1	0.88	2.6	2.07
Guty Duże			9	4.49			68.2	56.6	3.2	0.91	2	1.59
Legionowo-Zegrzyńska			21.4	10.67			77.8	64.56	2	0.57	1.5	1.2
Otwock-Brzozowa			41.4	20.65	1427	14.27	63	52.28	4.2	1.2	3.7	2.95
Piastów-Pułaskiego			68	33.92			70.6	58.59	23.8	6.79	6.5	5.18
Płock-Reja	16.8	33.27	31	15.46	747	7.47	76.3	63.32	3.6	1.03	1.8	1.43
Płock-Gimnazjum			39.1	19.5	505	5.05	69.9	58.01	4.2	1.2	2.8	2.23
Radom-Tochtermana	18.7	37.03	60.7	30.27	1229	12.29	11.9	9.88	6	1.71	1.4	1.12
Siedlce-Konarskiego	19.4	38.42	22.1	11.02	752	7.52	58	48.13	1.4	0.4	0.9	0.72
Warszawa-Komunikacyjna	20.5	40.59	73.4	36.61	929	9.29						
Warszawa-Marszałkowska	21.6	42.77	71.9	35.86	970	9.7						
Warszawa-Podleśna							66.4	55.1				
Warszawa-Targówek	31.2	61.78	62.9	31.37	956	9.56	61.3	50.87	3.8	1.08	2.3	1.83
Warszawa-Ursynów	24.2	47.92	52.1	25.99					8.8	2.51	4.2	3.35
Żyrardów-Roosevelta												

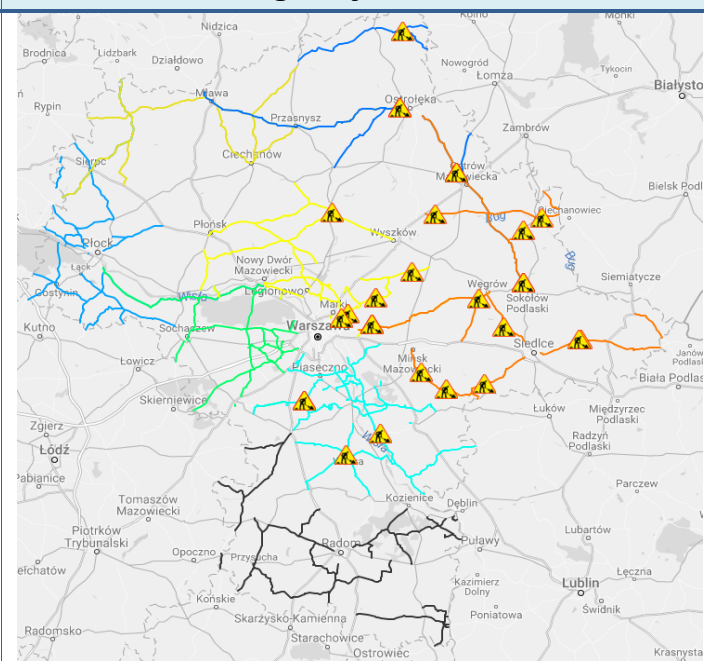
Barwno dobry	Powysza tabela przedstawia następujące parametry dla doby wskazanej w górnym oknie (domyślnie jest to doba poprzedzająca aktualną):
Dobry	O <sub>3</sub> - m maksymalna średnia 8-godzinna
Umiarkowanie	CO - m maksymalna średnia 8-godzinna
Dostateczny	NO <sub>2</sub> - m maksymalna średnia 1-godzinna
Zły	SO <sub>2</sub> -S1 - m maksymalna średnia 1-godzinna
Barwno zły	SO <sub>2</sub> -S24 - średnia 24-godzinna
brak pomiaru	PM10 - średnia 24-godzinna

## Utrudnienia na drogach

### Drogi krajowe



### Drogi wojewódzkie



WOJEWÓDZKIE CENTRUM ZARZĄDZANIA KRYZYSOWEGO

Plac Bankowy 3/5, 00-950 Warszawa, tel.: (22) 595-13-00; 595-13-01; 987; fax.: (22) 620-19-40; 695-63-53;

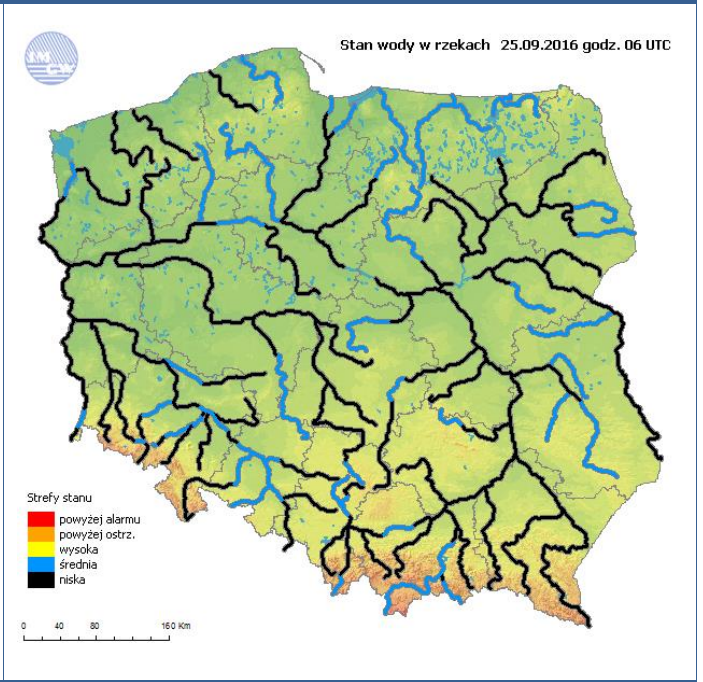
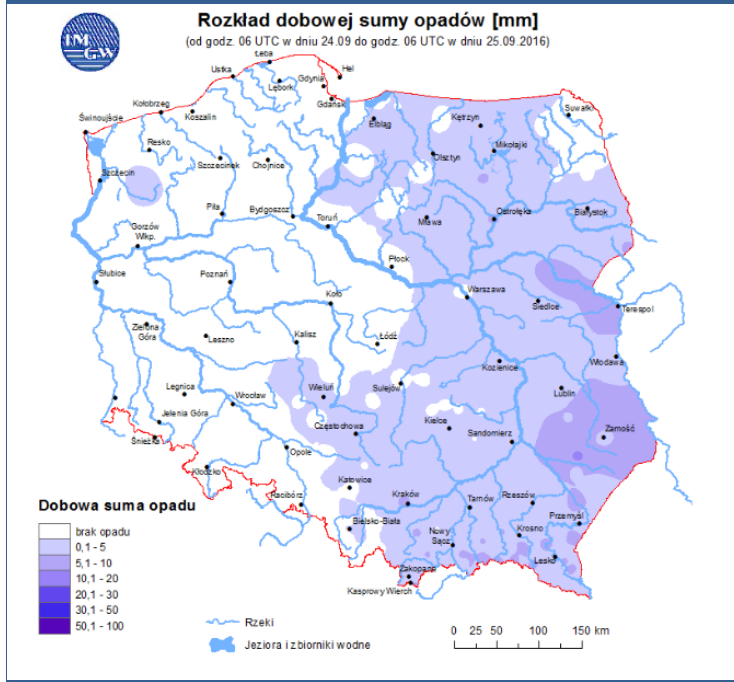
[www.mazowieckie.pl](http://www.mazowieckie.pl)



# INFORMACJE HYDROLOGICZNO-METEOROLOGICZNE

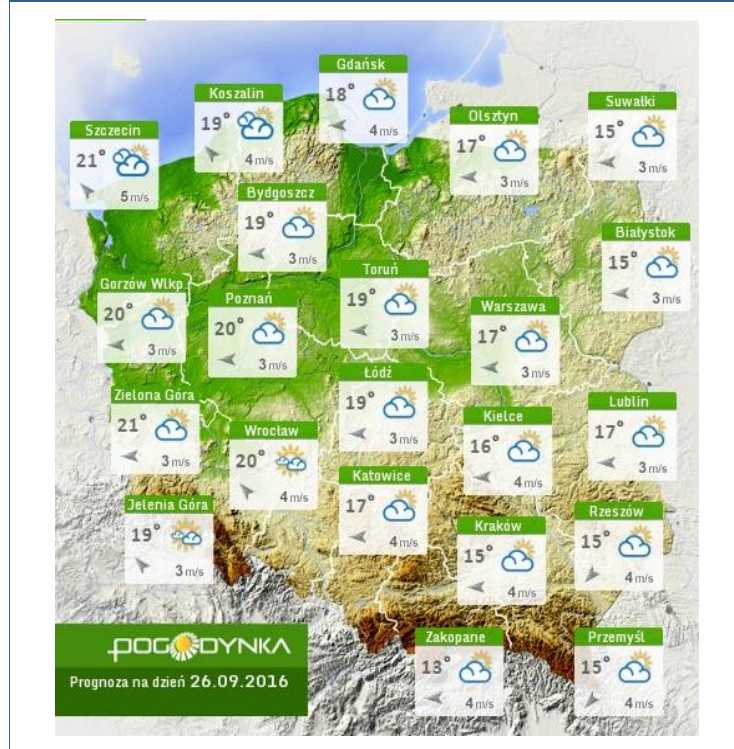
## Rozkład dobowej sumy opadów

## Stan wody na głównych rzekach Polski



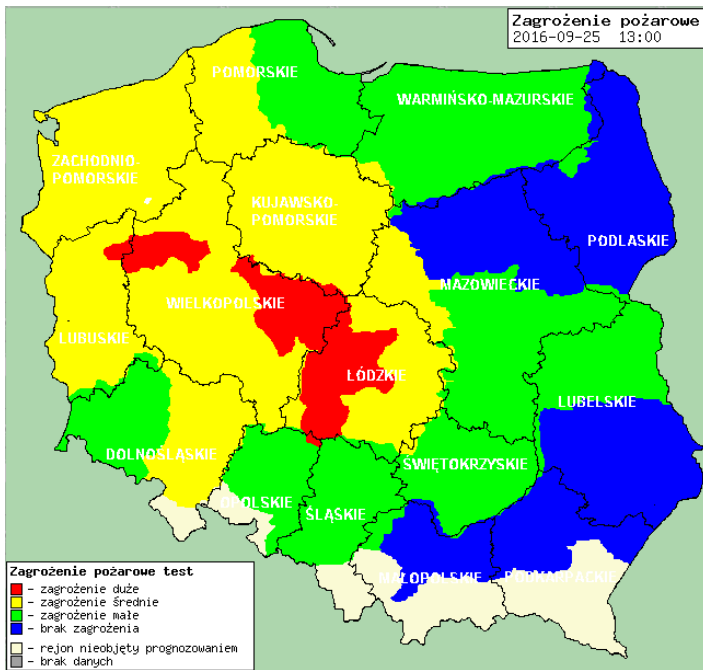
## Prognoza pogody na dziś

## Pogoda na jutro



## Zagrożenie pożarowe w lasach

## Ostrzeżenia hydro/meteo



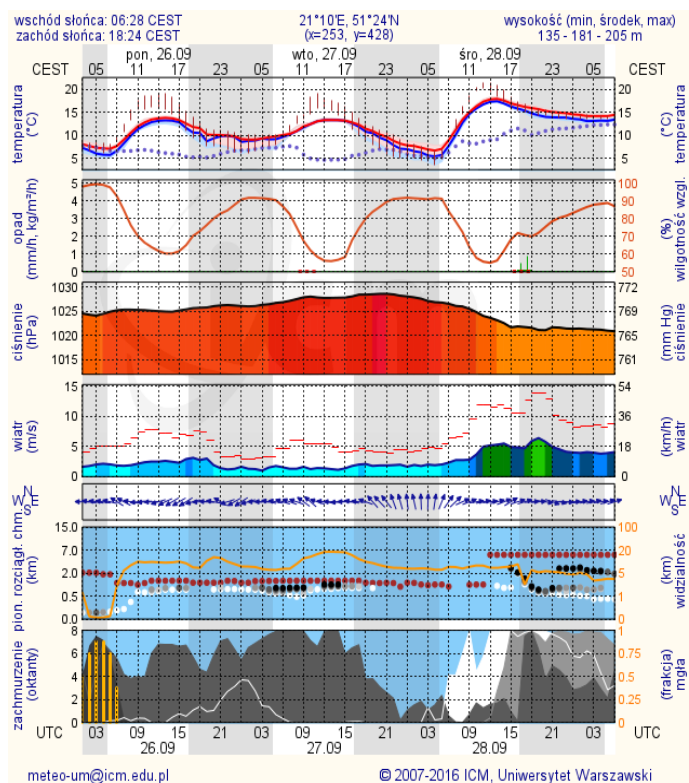
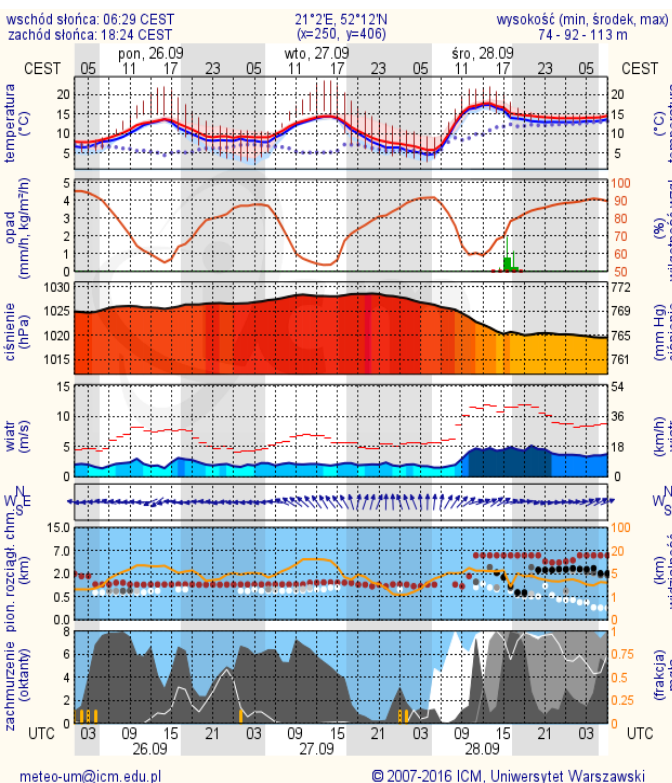
**BRAK**

## METEOROGRAMY

dla głównych miast województwa mazowieckiego:

### Warszawa

### Radom

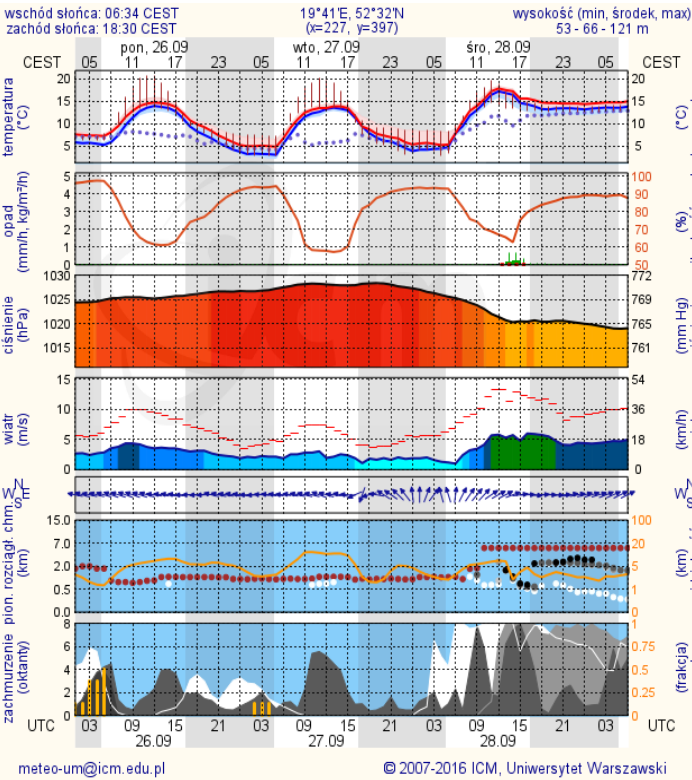


WOJEWÓDZKIE CENTRUM ZARZĄDZANIA KRYZYSOWEGO

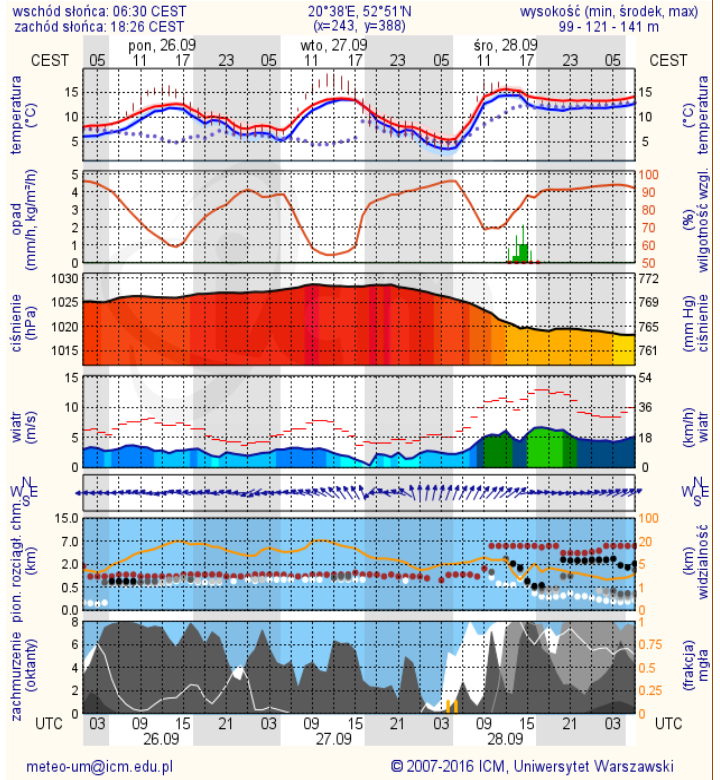
Plac Bankowy 3/5, 00-950 Warszawa, tel.: (22) 595-13-00; 595-13-01; 987; fax.: (22) 620-19-40; 695-63-53;  
[www.mazowieckie.pl](http://www.mazowieckie.pl)



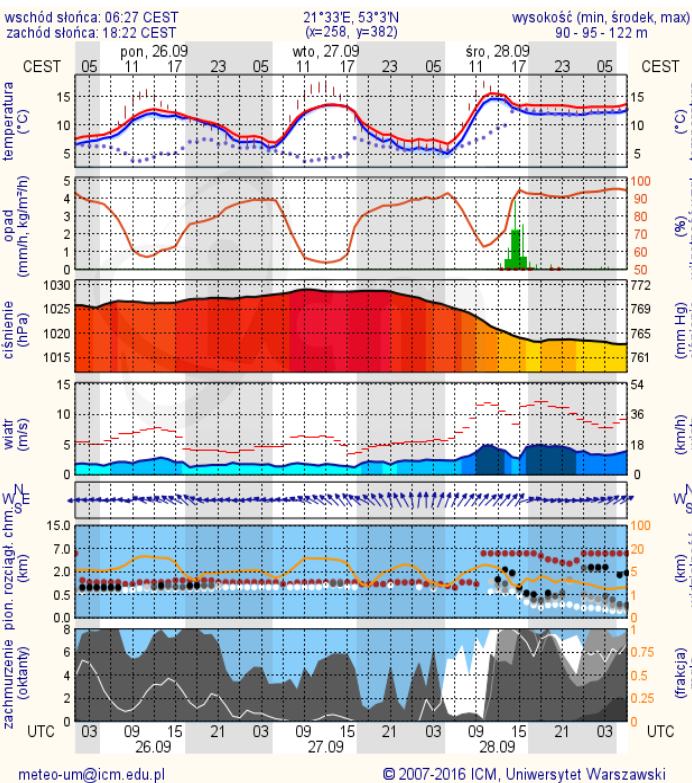
## Płock



## Ciechanów



## Ostrołęka



## Siedlce

