

BIULETYN INFORMACYJNY NR 270/2016

za okres od 22.09.2016 r. od godz. 8.00 do 23.09.2016 r. do godz.8.00

piątek, 23.09.2016 r.



Najważniejsze zdarzenia z minionej doby

- 1. Warszawa** - w Ministerstwie Sportu i Turystyki ujawniono przesyłkę z białym proszkiem.
- 2. Warszawa** – protest przeciwko lokalizacji linii 2x400 kV Kozienice-Ołtarzew.
- 3. Warszawa** – protest przed Sejmem RP zwolenników i przeciwników zaostrzenia przepisów antyaborcyjnych.

ZESTAWIENIE DANYCH STATYSTYCZNYCH za okres: 22.09. – 23.09.2016 r.

	KOMENDA STOŁECZNA POLICJI		W analizowanym okresie	Od początku roku
	1) Odnotowano wypadków	Ogółem	9	1875
	2) Ofiary śmiertelne w wypadkach drogowych/ kolejowych/ lotniczych		1/0/0	73/12/0
	3) Osoby ranne w wypadkach drogowych/kolejowych/lotniczych		8/0/0	2217/7/0
	4) Utonięcia /wylądzenia		0/0	14/7
	KOMENDA WOJEWÓDZKA POLICJI		W analizowanym okresie	Od początku roku
	1) Odnotowano wypadków	Ogółem	3	1785
	2) Ofiary śmiertelne w wypadkach drogowych/ kolejowych/ lotniczych		1/0/0	202/5/2
	3) Osoby ranne w wypadkach drogowych/kolejowych/lotniczych		3/0/0	2106/5/1
	4) Utonięcia/wylądzenia		0/0	28/8
	KOMENDA WOJEWÓDZKA PAŃSTWOWEJ STRAŻY POŻARNEJ		W analizowanym okresie	Od początku roku
	1) Liczba pożarów	ogółem	36	564076
	2) Ofiary śmiertelne w pożarach/zaczadzenia		0/0	26/5
	3) Osoby ranne w pożarach/zatrute CO		1/0	304/29
	NADWIŚLAŃSKI ODDZIAŁ STRAŻY GRANICZNEJ		W dniu 22.09.2016	Od 01.01.2016
	1) Ruch graniczny: schengen/non-schengen		38725/17477	8181603/3740834
	2) Złożone wnioski o nadanie statusu uchodźcy		3	582
	3) Cudzoziemcy, którym odmówiono wjazdu do RP/zatrzymano		2/10	355/817

WYKAZ ZGROMADZEŃ PUBLICZNYCH, IMPREZ MASOWYCH I INNYCH WYDARZEŃ planowanych w dniu 23.09.2016 r.

całodobowo	zgromadzenie	ul. Wiejska 4/6/8, przed gmachem Sejmu RP	osoba prywatna	ok. 15	poparcie ustawy 729 - postępowanie uproszczone (rozstawione dwa namioty)
całodobowo	zgromadzenie	pl. Krasińskich, przed gmachem Sądu Najwyższego	osoba prywatna	ok. 50	postępowanie uproszczone / zwrócenie uwagi władz i społeczeństwa na ponowne aresztowanie kolegi i weterana, byłego więźnia politycznego PRL - Zygmunta Miernika za proces tortowy wobec bezkarności zbrodniarzy komunistycznych
0.00-17.00	zgromadzenie	pl. Bankowy 3/5, przed bramą główną Ratusza	Stołeczna Inicjatywa Obywatelska	500	wyrażenie niezadowolenia
0.00-24.00	zgromadzenie	Al. Ujazdowskie 1/3, przed Kancelarią Prezesa Rady Ministrów	osoba prywatna	od 15 do kilkuset	zgromadzenie polega na rozłożeniu kilku namiotów w celach informacyjnych, dwa namioty mogą służyć również jako miejsce do spania, własne nagłośnienie, agregat prądotwórczy / postępowanie uproszczone
10.00-18.00	zgromadzenie	Al. Ujazdowskie 1/3, przed Kancelarią Prezesa Rady Ministrów	osoba prywatna	11	bojkot "KOD-u"
10.30-22.00	rozrywkowa	Plac Teatralny 1 - Teatr Wielki-Opera Narodowa oraz namiot na Placu Teatralnych	Fundacja Ogrody Muzyczne	do 490 (rotacyjnie)	7 edycja międzynarodowego festiwalu pn. "Szalone Dni Muzyki"
16.00-21.00	masowa sportowa	ul. Pileckiego 122 - Arena Ursynów	Fundacja im. Zdzisława Ambroziaka	do 1701	XI Memoriał Zdzisława Ambroziaka
19.30	okolicznościowa	ul. Tokarzewskiego-Karaszewicza	Dom Spotkań z Historią	500-600	koncert z okazji 40. rocznicy powstania KOR-u pod roboczym tytułem "Siła w jedności"
bdb	inne	ul. Królewska 11 - Hotel Sofiel Victoria	Organizacja Bezpieczeństwa i Współpracy w Europie	ok. 400	międzynarodowa konferencja wymiaru ludzkiego z udziałem ok. 50 krajów członkowskich OBWE w dniach 19-30.09.2016r.

ZAGROŻENIA ŚRODOWISKA

Wyniki pomiarów zanieczyszczeń powietrza za minioną dobę [w µg/m³] na automatycznych stacjach WIOŚ w Warszawie

DATA: 22-09-2016 < > Kalendarz Prezentuj dane

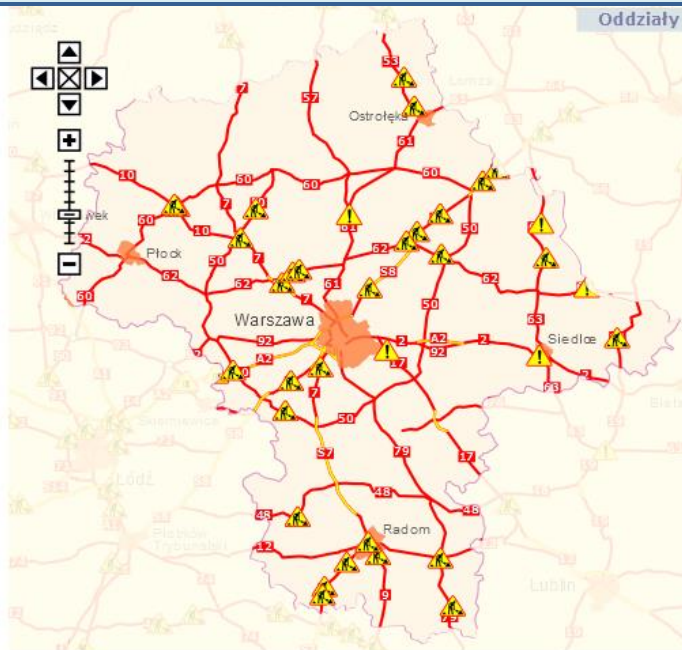
Stacja	PM10		NO2		CO		O3		SO2-S1		SO2-S24	
	µg/m3	% LV	µg/m3	% LV	µg/m3	% LV	µg/m3	% LV	µg/m3	% LV	µg/m3	% LV
Belsk-JGFPAN			12.3	6.13	206	2.06	65	53.94	2.9	0.83	1.1	0.88
Granica-KPN			6.4	3.19			69	57.26	3.3	0.94	2.7	2.15
Guty Duże			6.8	3.39			60.8	50.46	2	0.57	1.7	1.35
Legionowo-Zegrzyńska			13.1	6.53			61.2	50.79	3	0.86	1.7	1.35
Otwock-Brzozowa			22.7	11.32	539	5.39	48	39.83	5	1.43	2.1	1.67
Piastów-Pułaskiego			35.8	17.86			54.8	45.48	4.6	1.31	3	2.39
Płock-Reja	15	29.7	18.3	9.13	663	6.63	53	43.98	38.6	11.01	8.8	7.01
Płock-Gimnazjum			27.3	13.62	341	3.41	53.2	44.15	75.8	21.63	28.4	22.63
Radom-Tochtermana	19.6	38.81	42.3	21.1	553	5.53	46.7	38.76	1.9	0.54	0.6	0.48
Siedlce-Konarskiego	16.6	32.87	15.6	7.78	570	5.7	55.6	46.14	2	0.57	1.1	0.88
Warszawa-Komunikacyjna	35.4	70.1	107.8	53.77	1034	10.34						
Warszawa-Marszałkowska	22.1	43.76	70.5	35.16	704	7.04						
Warszawa-Podłęśna							50.7	42.07				
Warszawa-Targówek	18.2	36.04	57.9	28.88	627	6.27	46.8	38.84	2.1	0.6	1.7	1.35
Warszawa-Ursynów	17	33.66	45.1	22.49			43.3	35.93	12.1	3.45	3.9	3.11
Żyrardów-Roosevelta	12	23.76										

Bardzo dobry	Powyższa tabela przedstawia następujące parametry dla doby wskazanej w górnym oknie (domyślnie jest to doba poprzedzająca aktualną):
Dobry	O ₃ - m maksymalna średnia 8-godzinna
Umiarkowanie	CO - m maksymalna średnia 8-godzinna
Dostateczny	NO ₂ - maksymalna średnia 1-godzinna
Zły	SO ₂ -S1 - maksymalna średnia 1-godzinna
Bardzo zły	SO ₂ -S24 - średnia 24-godzinna
brak pomiaru	PM10 - średnia 24-godzinna

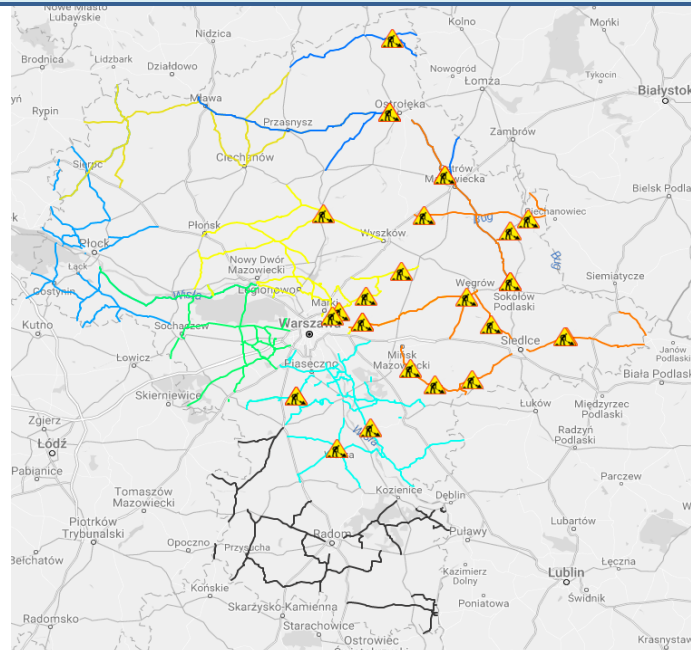
Utrudnienia na drogach

Drogi krajowe

Oddziały



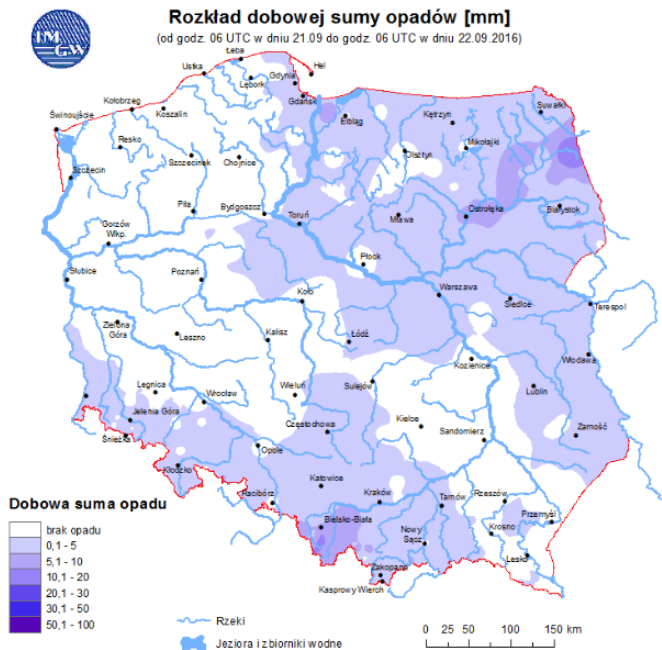
Drogi wojewódzkie



INFORMACJE HYDROLOGICZNO-METEOROLOGICZNE

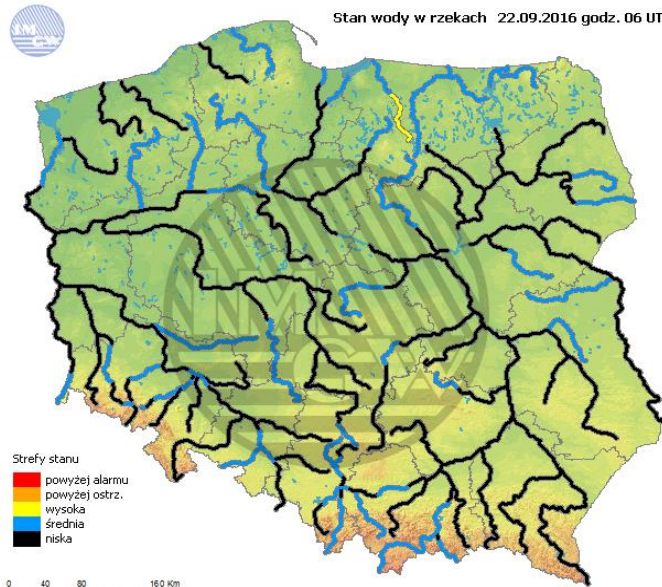
Rozkład dobowej sumy opadów

Rozkład dobowej sumy opadów [mm]
(od godz. 06 UTC w dniu 21.09 do godz. 06 UTC w dniu 22.09.2016)

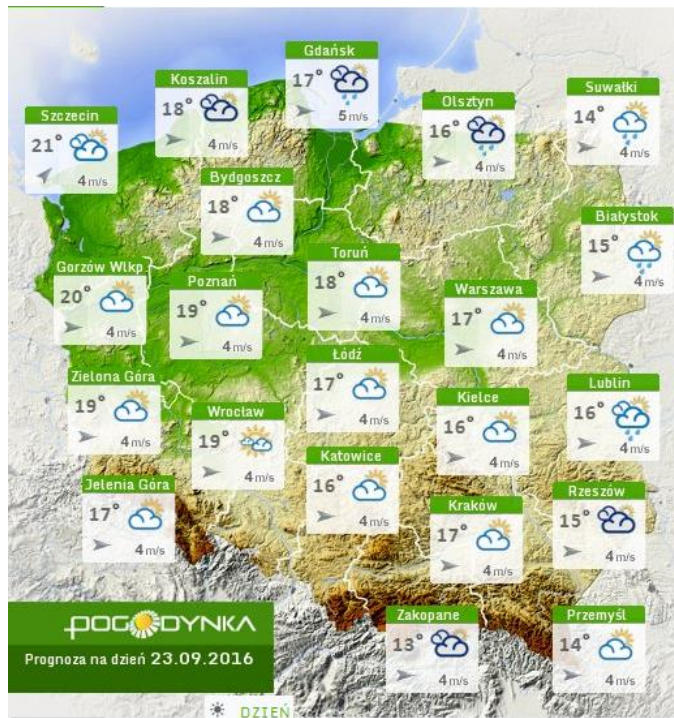


Stan wody na głównych rzekach Polski

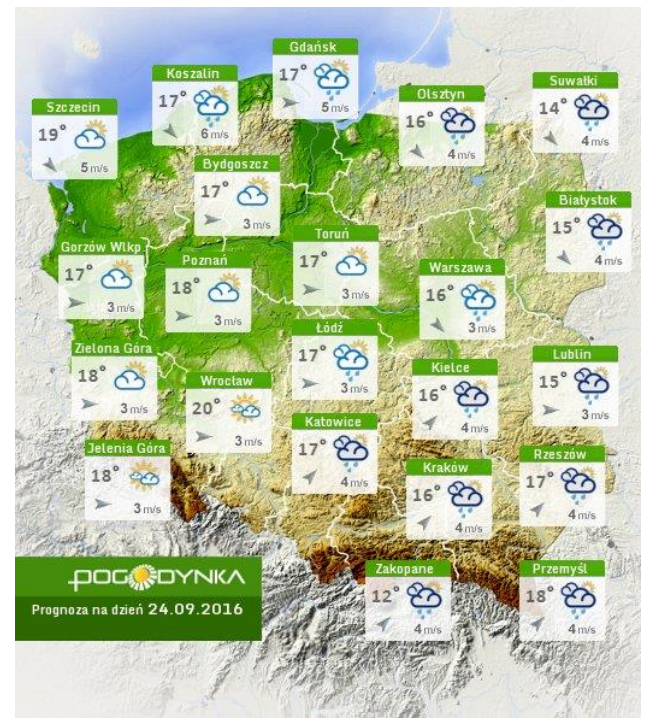
Stan wody w rzekach 22.09.2016 godz. 06 UTC



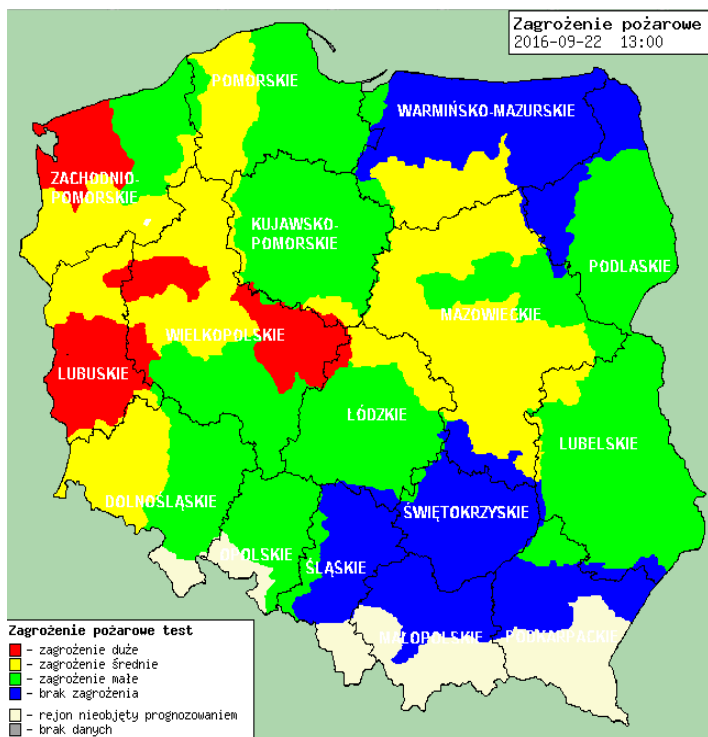
Prognoza pogody na dziś



Pogoda na jutro



Zagrożenie pożarowe w lasach



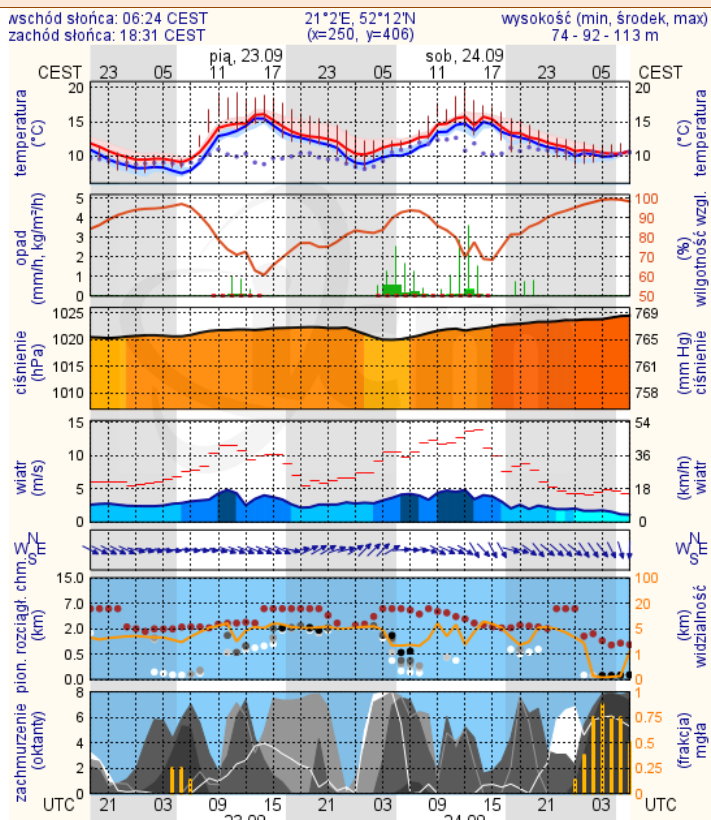
Ostrzeżenia hydro/meteo

BRAK

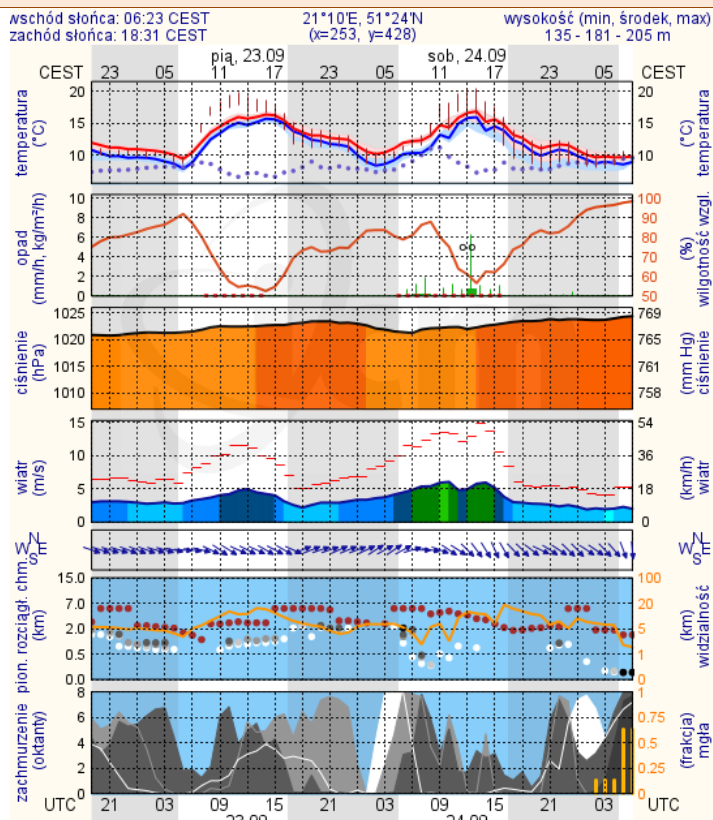
METEOROGRAMY

dla głównych miast województwa mazowieckiego:

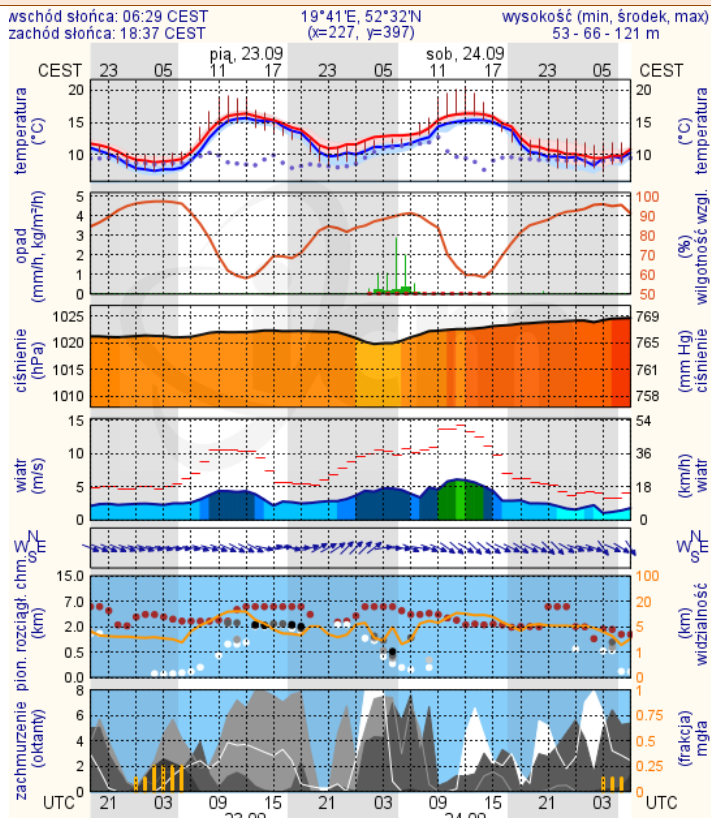
Warszawa



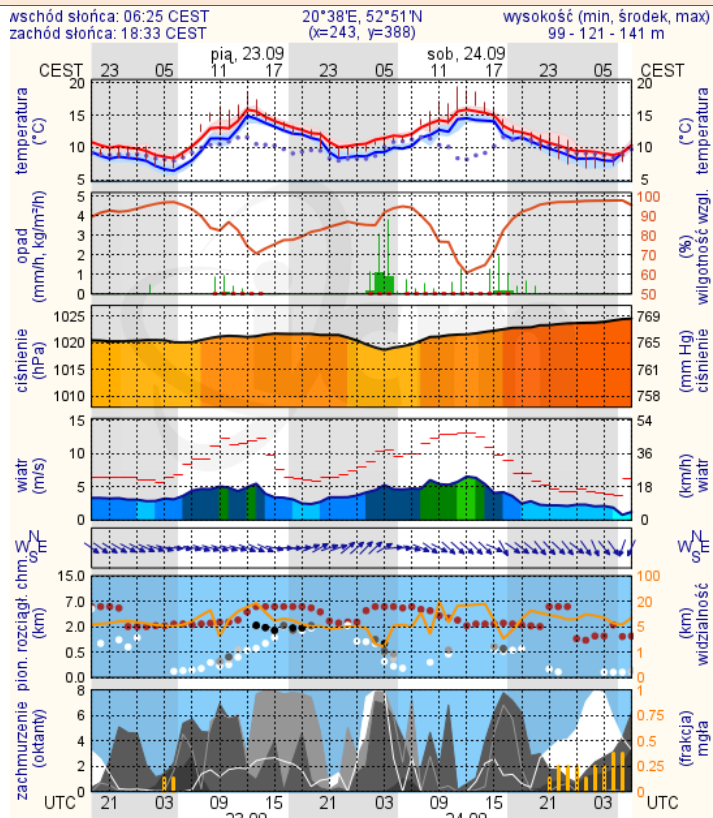
Radom

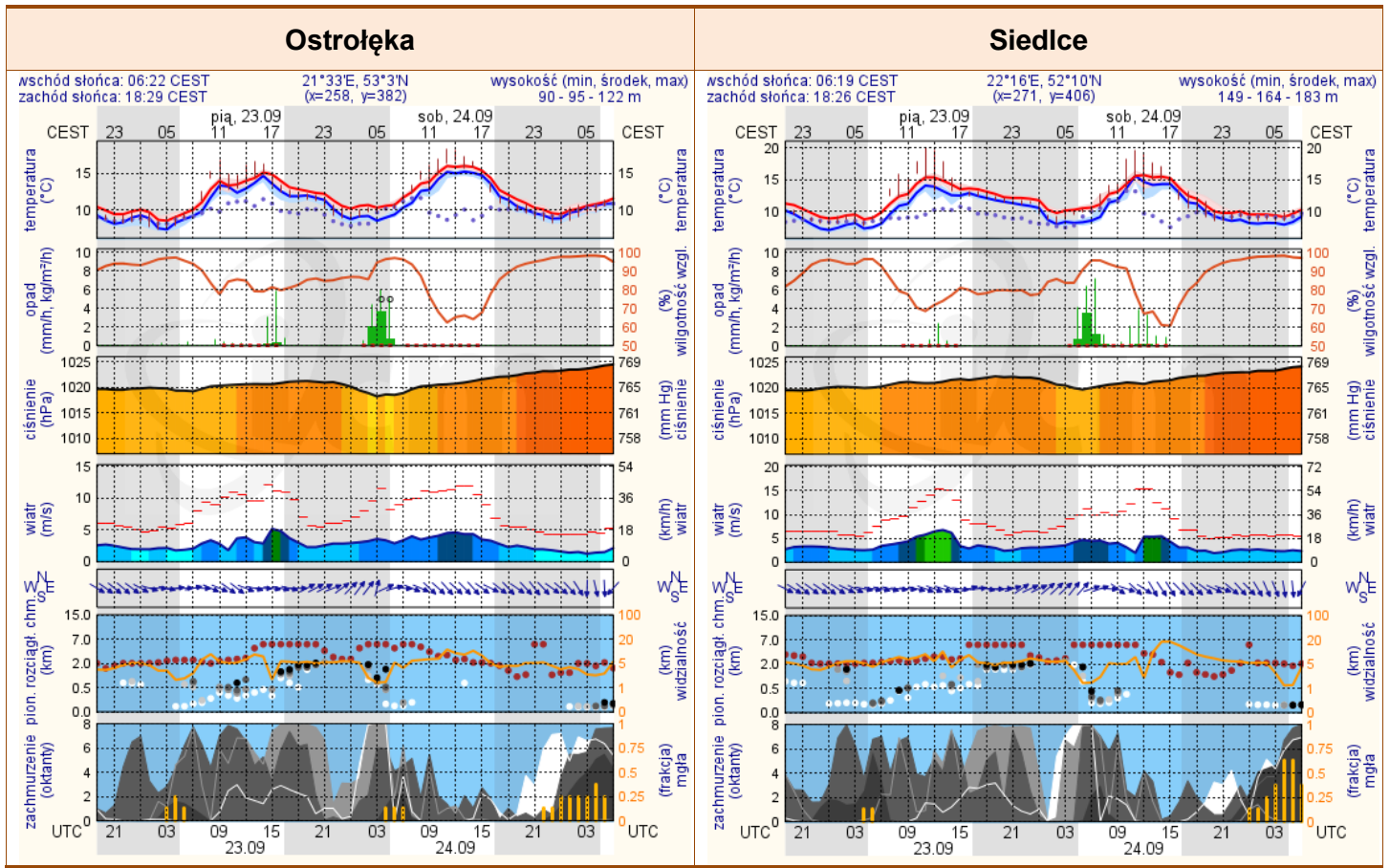


Płock



Ciechanów





meteo-um@icm.edu.pl

© 2007-2016 ICM, Uniwersytet Warszawski

meteo-um@icm.edu.pl

© 2007-2016 ICM, Uniwersytet Warszawski