



BIULETYN INFORMACYJNY NR 269/2016

za okres od 20.09.2016 r. od godz. 8.00 do 21.09.2016 r. do godz.8.00

czwartek , 22.09.2016 r.



Najważniejsze zdarzenia z minionej doby

1. **Płock** – pożar budynku jednorodzinnego.
- 2.
- 3.

ZESTAWIENIE DANYCH STATYSTYCZNYCH za okres: 21.09. – 22.09.2016 r.

	KOMENDA STOŁECZNA POLICJI		W analizowanym okresie	Od początku roku
	1) Odnotowano wypadków	Ogółem	13	1866
	2) Ofiary śmiertelne w wypadkach drogowych/ kolejowych/ lotniczych		0/0/0	72/12/0
	3) Osoby ranne w wypadkach drogowych/kolejowych/lotniczych		13/0/0	2209/7/0
	4) Utonięcia /wychłodzenia		0/0	14/7
	KOMENDA WOJEWÓDZKA POLICJI		W analizowanym okresie	Od początku roku
	1) Odnotowano wypadków	Ogółem	10	1782
	2) Ofiary śmiertelne w wypadkach drogowych/ kolejowych/ lotniczych		2/0/0	201/5/2
	3) Osoby ranne w wypadkach drogowych/kolejowych/lotniczych		11/0/0	2103/5/1
	4) Utonięcia/wychłodzenia		0/0	28/8
	KOMENDA WOJEWÓDZKA PAŃSTWOWEJ STRAŻY POŻARNEJ		W analizowanym okresie	Od początku roku
	1) Liczba pożarów	ogółem	32	564040
	2) Ofiary śmiertelne w pożarach/zaczadzenia		0/0	26/5
	3) Osoby ranne w pożarach/zatrute CO		1/0	303/29
	NADWIŚLAŃSKI ODDZIAŁ STRAŻY GRANICZNEJ		W dniu 21.09.2016	Od 01.01.2016
	1) Ruch graniczny: schengen/non-schengen		40057/19365	8142878/3723357
	2) Złożone wnioski o nadanie statusu uchodźcy		3	579
	3) Cudzoziemcy, którym odmówiono wjazdu do RP/zatrzymano		0/5	353/807

WYKAZ ZGROMADZEŃ PUBLICZNYCH, IMPREZ MASOWYCH I INNYCH WYDARZEŃ planowanych w dniu 22.09.2016 r.

całodobowo	zgromadzenie	ul. Wiejska 4/6/8, przed gmachem Sejmu RP	osoba prywatna	ok. 15	poparcie ustawy 729 - postępowanie uproszczone (rozstawione dwa namioty)
całodobowo	zgromadzenie	pl. Krasieńskich, przed gmachem Sądu Najwyższego	osoba prywatna	ok. 50	postępowanie uproszczone / zwrócenie uwagi władz i społeczeństwa na ponowne aresztowanie kolegi i weterana, byłego więźnia politycznego PRL - Zygmunta Miernika za proces tortowy wobec bezkarności zbrodniarzy komunistycznych
całodobowo	zgromadzenie	Al. Ujazdowskie 1/3, przed Kancelarią Prezesa Rady Ministrów	osoba prywatna	od 15 do kilkuset	zgromadzenie polega na rozłożeniu kilku namiotów w celach informacyjnych, dwa namioty mogą służyć również jako miejsce do spania, własne nagłośnienie, agregat prądotwórczy / postępowanie uproszczone
całodobowo	zgromadzenie	pl. Bankowy 3/5, przed bramą główną Ratusza	Stołeczna Inicjatywa Obywatelska	500	wyrażenie niezadowolenia społecznego
5.00-8.00 8.00-13.00 13.00-18.30 17.30-22.00	zgromadzenie	Al. Ujazdowskie 1/3, przed Kancelarią Prezesa Rady Ministrów	osoba prywatna	15	promowanie wartości demokratycznych / postępowanie uproszczone
10.00-16.00	zgromadzenie	<u>zbiórka</u> pl. Trzech Krzyży 3/5, przed Ministerstwem Energii, <u>przemarsz</u> Al. Ujazdowskimi, przed Kancelarią Prezesa Rady Ministrów przy Al. Ujazdowskich 1/3	Spółeczna Grupa Koordynacyjna Kozienice - Ołtarzew	1000-4000	zaprotestowanie przeciwko lokalizacji linii 2x400 kV Kozienice-Ołtarzew zgodnie z miejscowym planem zagospodarowania Województwa Mazowieckiego
10.00-18.00	zgromadzenie	Al. Ujazdowskie 1/3, przed Kancelarią Prezesa Rady Ministrów	osoba prywatna	11	bojkot "KOD-u"
20.00-23.59	zgromadzenie	(20.00-21.00) zgromadzenie przed pomnikiem Mikołaja Kopernika na Krakowskim Przedmieściu, (21.00-23.30) <u>przemarsz</u> rolkarzy ulicami: Krakowskie Przedmieście, Nowy Świat, Al. Jerozolimskie, Al. Jana Pawła II, Al. Solidarności, Towarowa, Al. Jerozolimskie, Chałubińskiego, Al. Niepodległości, Odyńca, Puławska, Bagatela, Al. Ujazdowskie, Piękna, Marszałkowska, Królewska, Krakowskie Przedmieście, (23.30-23.59) zakończenie zgromadzenia i przemarszu na placu, przed pomnikiem Mikołaja Kopernika przy ul. Krakowskie Przedmieście	Warszawskie Stowarzyszenie Rolkarskie Polskater	3000-6000, zależnie od pogody	ph. "Nightskating Warszawa" - popularyzacja wrotkarstwa jako środka transportu w mieście oraz zwrócenie uwagi na potrzeby rolkarzy
bdb	inne	ul. Królewska 11 - Hotel Sofiel Victoria	Organizacja Bezpieczeństwa i Współpracy w Europie	ok. 400	międzynarodowa konferencja wymiaru ludzkiego z udziałem ok. 50 krajów członkowskich OBWE w dniach 19-30.09.2016r.

ZAGROŻENIA ŚRODOWISKA

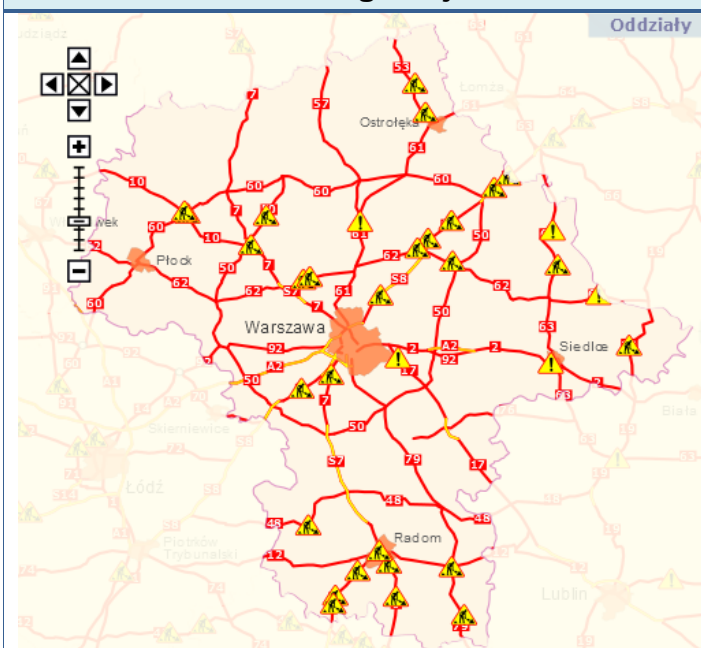
Wyniki pomiarów zanieczyszczeń powietrza za minioną dobę [w $\mu\text{g}/\text{m}^3$] na automatycznych stacjach WIOŚ w Warszawie

Stacja	PM10		NO2		CO		O3		SO2-S1		SO2-S24	
	$\mu\text{g}/\text{m}^3$	% LV	$\mu\text{g}/\text{m}^3$	% LV	$\mu\text{g}/\text{m}^3$	% LV	$\mu\text{g}/\text{m}^3$	% LV	$\mu\text{g}/\text{m}^3$	% LV	$\mu\text{g}/\text{m}^3$	% LV
Belski-IGFPAN			18.5	9.23	216	2.16	49.8	41.33	2.8	0.8	1.6	1.27
Granica-KPN			7	3.49			47.1	39.09	3.4	0.97	2.6	2.07
Guty Duże			11.3	5.64			49.7	41.24	2.4	0.68	1.8	1.43
Legionowo-Zegrzyńska			13.6	6.78			49.6	41.16	2.3	0.66	1.7	1.35
Otwock-Brzozowa			29.7	14.81	547	5.47	32	26.56	0.9	0.26	0.4	0.32
Piastów-Pułaskiego			42.2	21.05			35.3	29.29	4	1.14	3.2	2.55
Płock-Reja	13.5	26.73	19.1	9.53	624	6.24	42.7	35.44	13.7	3.91	2.4	1.91
Płock-Gimnazjum			24.8	12.37	403	4.03	45.1	37.43	14.1	4.02	3.7	2.95
Radom-Tochtermana	26.7	52.87	50.5	25.19	552	5.52	33.5	27.8	5.6	1.6	0.9	0.72
Siedlce-Konarskiego	19.6	38.81	21.9	10.92	614	6.14	45.3	37.59	2.1	0.6	1.1	0.88
Warszawa-Komunikacyjna	40.8	80.79	115.3	57.51	1036	10.36						
Warszawa-Marszałkowska	28.2	55.84	71.1	35.46	913	9.13						
Warszawa-Podleśna							34.2	28.38				
Warszawa-Targówek	21.6	42.77	58.2	29.03	628	6.28	26.4	21.91	2.5	0.71	1.8	1.43
Warszawa-Ursynów	21.1	41.78	57.5	28.68			24.8	20.58	7.1	2.03	3.9	3.11
Żyrdów-Roosevelta	16.7	33.07										

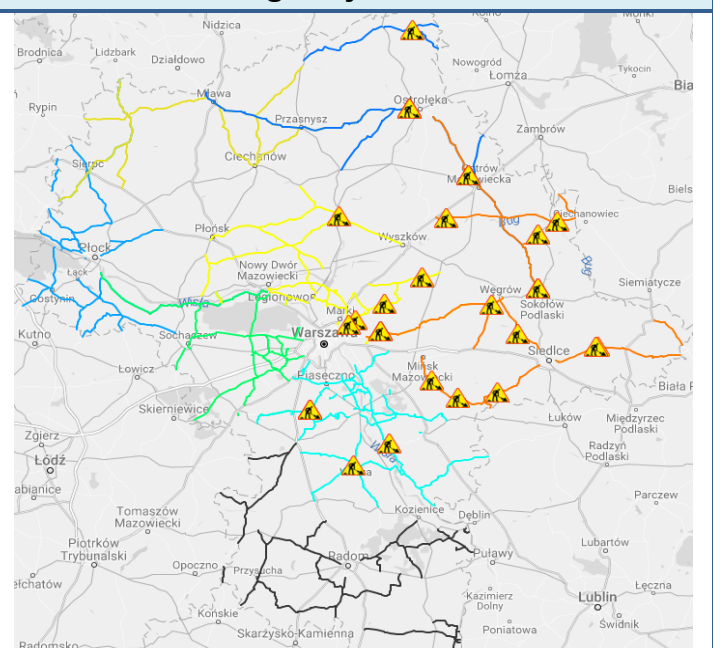
Bardzo dobry	Powyzsza tabela przedstawia następujące parametry dla doby wskazanej w górnym oknie (domyślnie jest to doba poprzedzająca aktualną):
Dobry	O ₃ - maksymalna średnia 8-godzinna
Umiarkowanie	CO - maksymalna średnia 8-godzinna
Dostateczny	NO ₂ - maksymalna średnia 1-godzinna
Zły	SO ₂ -S1 - maksymalna średnia 1-godzinna
Bardzo zły	SO ₂ -S24 - średnia 24-godzinna
brak pomiaru	PM10 - średnia 24-godzinna

Utrudnienia na drogach

Drogi krajowe

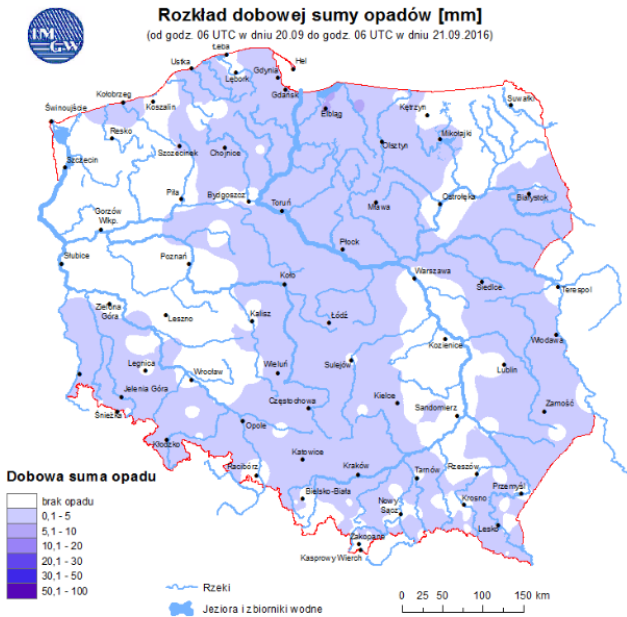


Drogi wojewódzkie

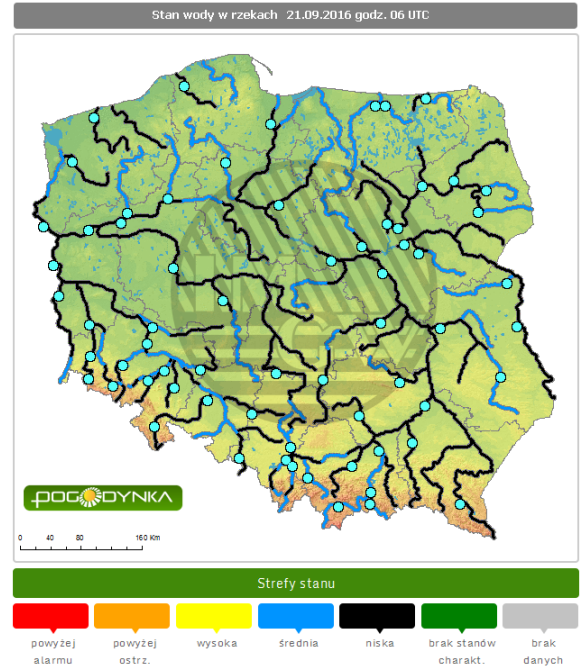


INFORMACJE HYDROLOGICZNO-METEOROLOGICZNE

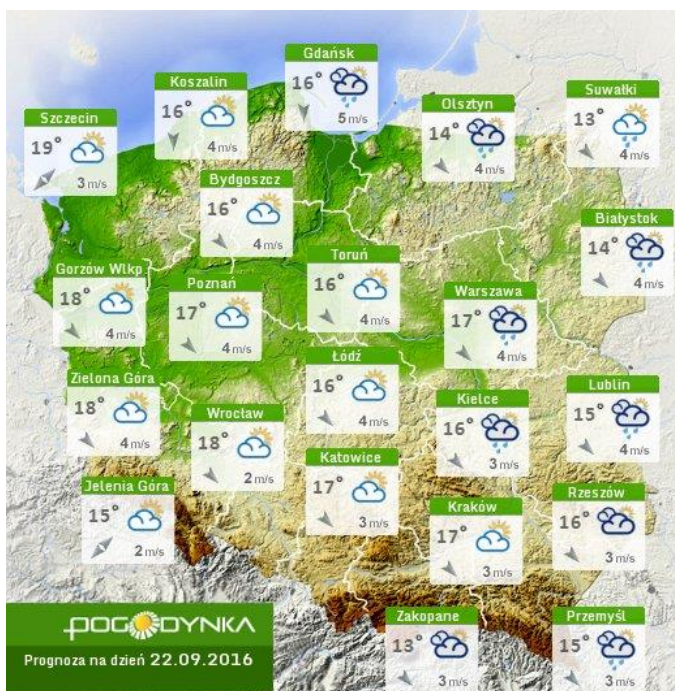
Rozkład dobowej sumy opadów



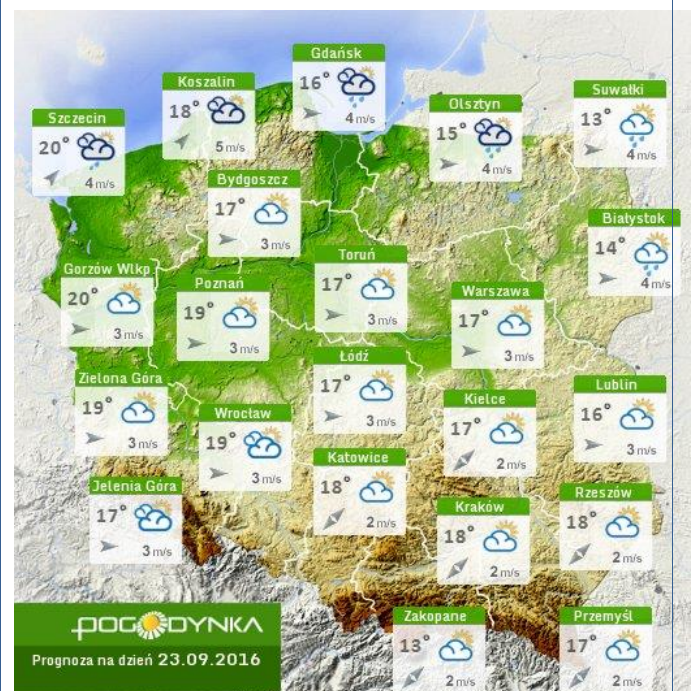
Stan wody na głównych rzekach Polski

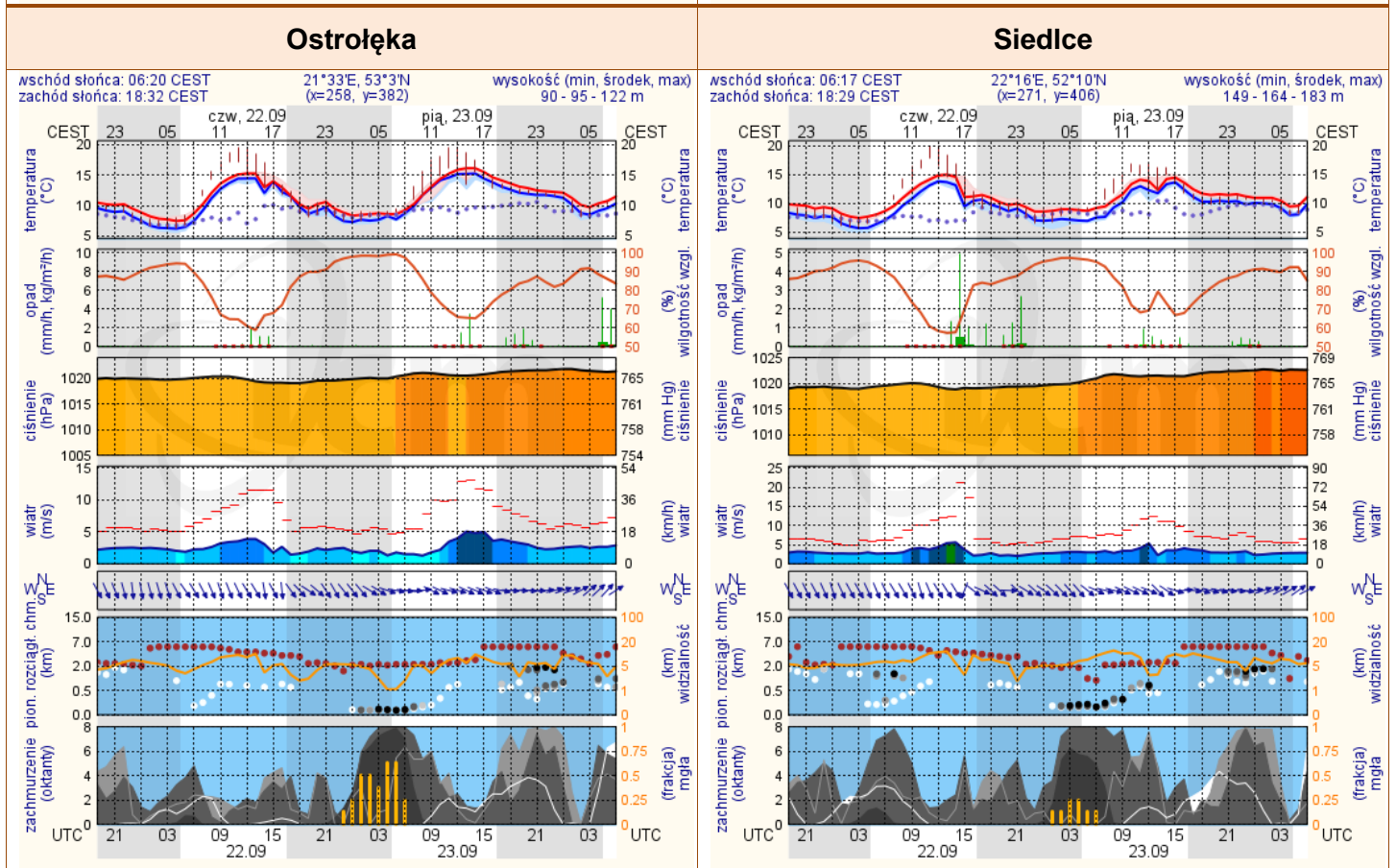
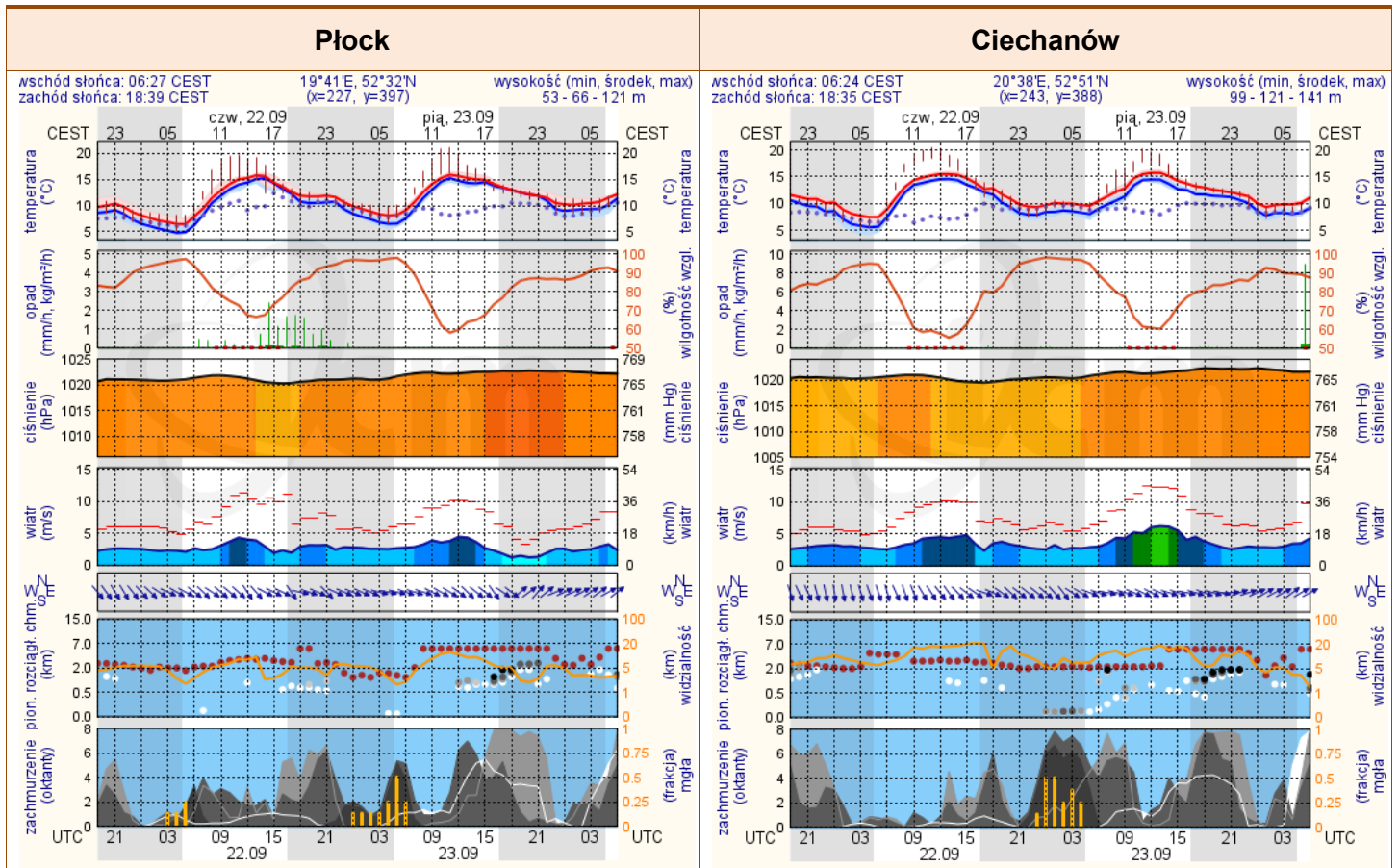


Prognoza pogody na dziś



Pogoda na jutro





meteo-um@icm.edu.pl

© 2007-2016 ICM, Uniwersytet Warszawski

meteo-um@icm.edu.pl

© 2007-2016 ICM, Uniwersytet Warszawski