

## BIULETYN INFORMACYJNY NR 268/2016

za okres od 20.09.2016 r. od godz. 8.00 do 21.09.2016 r. do godz.8.00

środa, 21.09.2016 r.



### Najważniejsze zdarzenia z minionej doby

1. **Macierzysz** (pow. warszawski zachodni) - wybuch kwasu siarkowego.
2. **Piastów** (pow. garwoliński) - wypadek drogowy jedna ofiara śmiertelna.
3. **Sierpc** - wypadek drogowy dwie ofiary śmiertelne, jedna osoba ranna.

## ZESTAWIENIE DANYCH STATYSTYCZNYCH za okres: 20.09. – 21.09.2016 r.

	<b>KOMENDA STOŁECZNA POLICJI</b>		<b>W analizowanym okresie</b>	<b>Od początku roku</b>
	1) Odnotowano wypadków	Ogółem	4	1853
	2) Ofiary śmiertelne w wypadkach drogowych/ kolejowych/ lotniczych		0/0/0	72/12/0
	3) Osoby ranne w wypadkach drogowych/kolejowych/lotniczych		5/0/0	2196/7/0
	4) Utonięcia /wychłodzenia		0/0	14/7
	<b>KOMENDA WOJEWÓDZKA POLICJI</b>		<b>W analizowanym okresie</b>	<b>Od początku roku</b>
	1) Odnotowano wypadków	Ogółem	9	1772
	2) Ofiary śmiertelne w wypadkach drogowych/ kolejowych/ lotniczych		1/0/0	199/5/2
	3) Osoby ranne w wypadkach drogowych/kolejowych/lotniczych		9/0/0	2092/5/1
	4) Utonięcia/wychłodzenia		0/0	28/8
	<b>KOMENDA WOJEWÓDZKA PAŃSTWOWEJ STRAŻY POŻARNEJ</b>		<b>W analizowanym okresie</b>	<b>Od początku roku</b>
	1) Liczba pożarów	ogółem	165	564008
	2) Ofiary śmiertelne w pożarach/zaczadzenia		0/0	26/5
	3) Osoby ranne w pożarach/zatrute CO		1/0	302/29
	<b>NADWIŚLAŃSKI ODDZIAŁ STRAŻY GRANICZNEJ</b>		<b>W dniu 20.09.2016</b>	<b>Od 01.01.2016</b>
	1) Ruch graniczny: schengen/non-schengen		37110/15787	8102821/3703992
	2) Złożone wnioski o nadanie statusu uchodźcy		2	576
	3) Cudzoziemcy, którym odmówiono wjazdu do RP/zatrzymano		1/0	353/802

**WYKAZ ZGROMADZEŃ PUBLICZNYCH, IMPREZ MASOWYCH I INNYCH WYDARZEŃ planowanych w dniu 21.09.2016 r.**

całodobowo	zgromadzenie	ul. Wiejska 4/6/8, przed gmachem Sejmu RP	osoba prywatna	ok. 15	poparcie ustawy 729 - postępowanie uproszczone (rozstawione dwa namioty)
całodobowo	zgromadzenie	pl. Krasieńskich, przed gmachem Sądu Najwyższego	osoba prywatna	ok. 50	postępowanie uproszczone / zwrócenie uwagi władz i społeczeństwa na ponowne aresztowanie kolegi i weterana, byłego więźnia politycznego PRL - Zygmunta Miernika za proces tortowy wobec bezkarności zbrodniarzy komunistycznych
całodobowo	zgromadzenie	pl. Bankowy 3/5, przed bramą główną Ratusza	Stołeczna Inicjatywa Obywatelska	500	wyrażenie niezadowolenia społecznego
0.01-24.00	zgromadzenie	Al. Ujazdowskie 1/3, przed Kancelarią Prezesa Rady Ministrów	osoba prywatna	od 15 do kilkuset	zgromadzenie polega na rozłożeniu kilku namiotów w celach informacyjnych, dwa namioty mogą służyć również jako miejsce do spania, własne nagłośnienie, agregat prądotwórczy / postępowanie uproszczone
10.00-18.00	zgromadzenie	Al. Ujazdowskie 1/3, przed Kancelarią Prezesa Rady Ministrów	osoba prywatna	11	bojkot "KOD-u"
12.00-14.00	zgromadzenie	<u>zbiórka</u> ul. Czerniakowska róg Chełmskiej, <u>przemarsz</u> ulicą Gagarina, a następnie powrót tą samą trasą do skrzyżowania ulic: Czerniakowska i Chełmska	osoba prywatna	100-300	domaganie się naziemnej sygnalizacji świetlnej
13.00-16.00	zgromadzenie	<u>zbiórka</u> ul. Wiejska 4/6/8, przed gmachem Sejmu RP, <u>przemarsz</u> ulicami: Matejki, Al. Ujazdowskie, Piękna, Koszykowa i Nowogrodzka 84/86, przed siedzibę partii Prawo i Sprawiedliwość	Związek Zawodowy Celnicy.pl	2000	wyrażenie stanowiska w sprawie ustawy o Krajowej administracji skarbowej - demonstranci planują wręczenie petycji Marszałkowi Sejmu RP
17.30-24.00	masowa artystyczno - rozrywkowa	ul. Łazienkowska 6a - Hala Torwar I	Live Nation	do 5000	Nickelback
18.00-22.00	inne	Rondo Dmowskiego, przed wejściem do stacji metra Centrum	Kościół Boży w Chrystusie	do 200	ewangelizacja w otwartej przestrzeni
22.00-5.00	zgromadzenie	Al. Ujazdowskie 1/3, przed Kancelarią Prezesa Rady Ministrów	osoba prywatna	15	promowanie wartości demokratycznych / postępowanie uproszczone
bdb	inne	ul. Królewska 11 - Hotel Sofiel Victoria	Organizacja Bezpieczeństwa i Współpracy w Europie	ok. 400	międzynarodowa konferencja wymiaru ludzkiego z udziałem ok. 50 krajów członkowskich OBWE w dniach 19-30.09.2016r.

# ZAGROŻENIA ŚRODOWISKA

Wyniki pomiarów zanieczyszczeń powietrza za minioną dobę [w  $\mu\text{g}/\text{m}^3$ ] na automatycznych stacjach WIOŚ w Warszawie

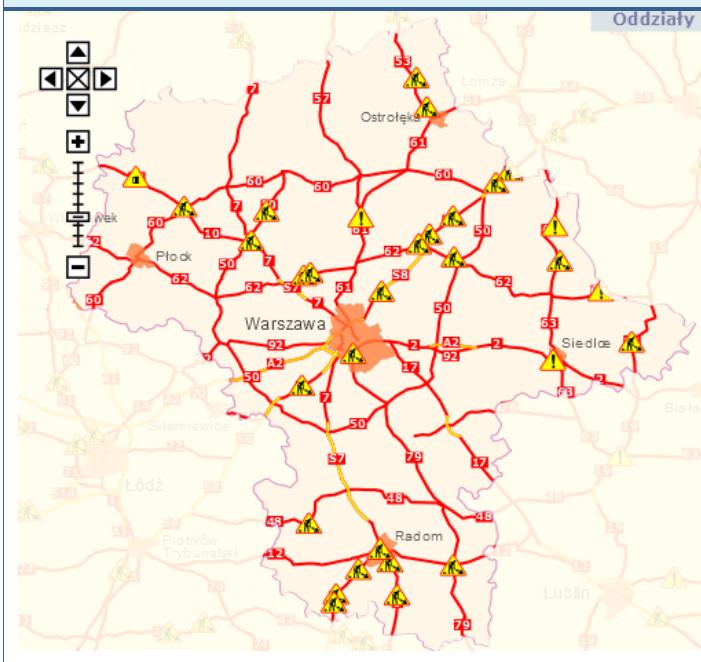
DATA: 20-09-2016 < > Kalendarz Prezentuj dane

Stacja	PM10		NO2		CO		O3		SO2-S1		SO2-S24	
	$\mu\text{g}/\text{m}^3$	% LV	$\mu\text{g}/\text{m}^3$	% LV	$\mu\text{g}/\text{m}^3$	% LV	$\mu\text{g}/\text{m}^3$	% LV	$\mu\text{g}/\text{m}^3$	% LV	$\mu\text{g}/\text{m}^3$	% LV
Belsk-IGFPAN			16.6	8.28	200	2	65.8	54.61	3.5	1	2.1	1.67
Granica-KPN			5.9	2.94			73.2	60.75	2.9	0.83	2.6	2.07
Guty Duże			8.7	4.34			67.5	56.02	3	0.86	1.9	1.51
Legionowo-Zegrzyńska			18.8	9.38			66.7	55.35	7.9	2.25	2.1	1.67
Otwock-Brzozowa			35.4	17.66	504	5.04	55.1	45.73	2	0.57	0.5	0.4
Piastów-Pułaskiego			60	29.93			64.8	53.78	4.8	1.37	3	2.39
Płock-Reja	27	53.47	25.1	12.52	686	6.86	59.1	49.05	19.6	5.59	4.6	3.67
Płock-Gimnazjum			34.6	17.26	251	2.51	58.2	48.3	41.1	11.73	14.9	11.87
Radom-Tochtermana	29.6	58.61	60.4	30.12	519	5.19	54.8	45.48	7	2	1.4	1.12
Siedlce-Konarskiego	27.7	54.85	32.6	16.26	592	5.92	54.1	44.9	6	1.71	1.9	1.51
Warszawa-Komunikacyjna	68	134.65	117.4	58.55	1039	10.39						
Warszawa-Marszałkowska	36.4	72.08	86.9	43.34	865	8.65						
Warszawa-Podleśna							54.8	45.48				
Warszawa-Targówek	26.6	52.67	72	35.91	623	6.23	49.1	40.75	4.1	1.17	2.1	1.67
Warszawa-Ursynów	24.3	48.12	54.3	27.08			48.6	40.33	7.4	2.11	3.7	2.95
Żyrdów-Roosevelta	33.1	65.54										

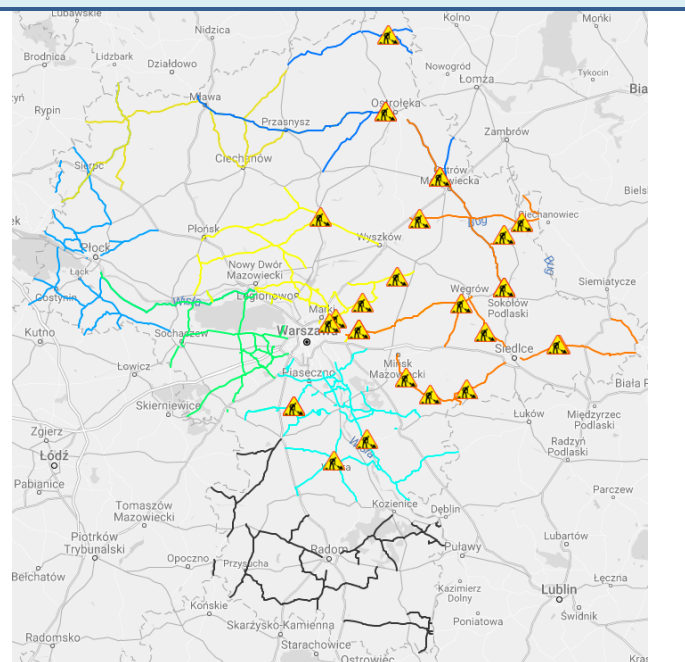
Barwno dobry	Powyzsza tabela przedstawia następujące parametry dla doby wskazanej w górnym oknie (domyślnie jest to doba poprzedzająca aktualna):
Dobry	O <sub>3</sub> - m maksymalna średnia 8-godzinna
Umiarkowanie	CO - maksymalna średnia 8-godzinna
Dostateczny	NO <sub>2</sub> - maksymalna średnia 1-godzinna
Zły	SO <sub>2</sub> -S1 - maksymalna średnia 1-godzinna
Barwno zły	SO <sub>2</sub> -S24 - średnia 24-godzinna
brak pomiaru	PM10 - średnia 24-godzinna

## Utrudnienia na drogach

### Drogi krajowe



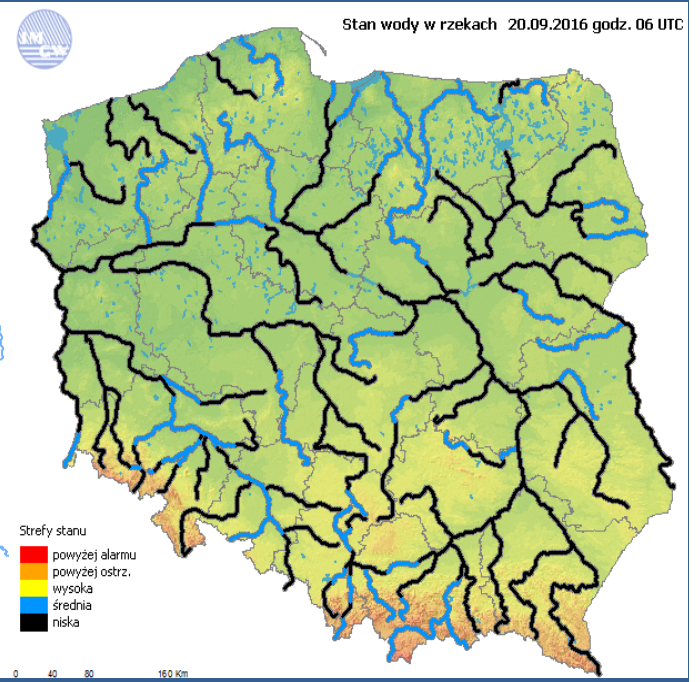
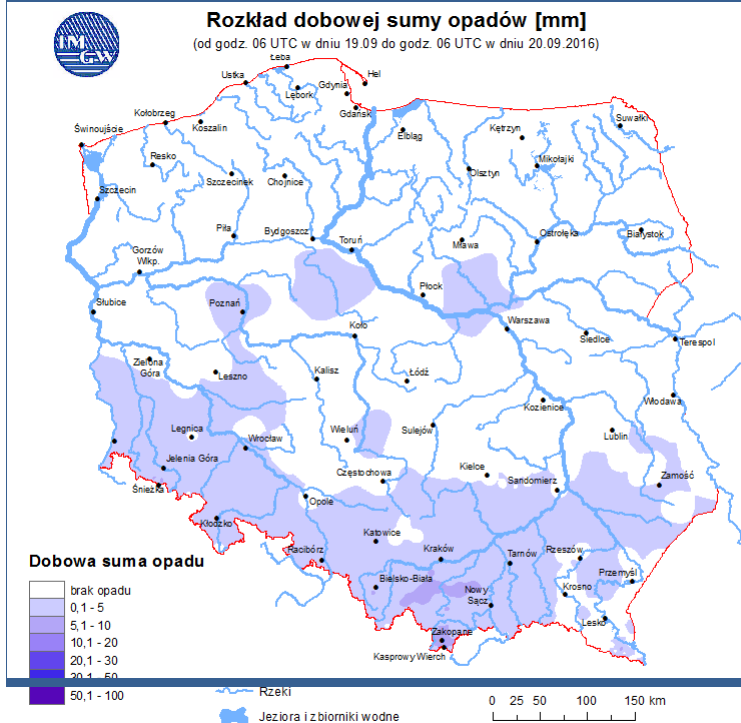
### Drogi wojewódzkie



# INFORMACJE HYDROLOGICZNO-METEOROLOGICZNE

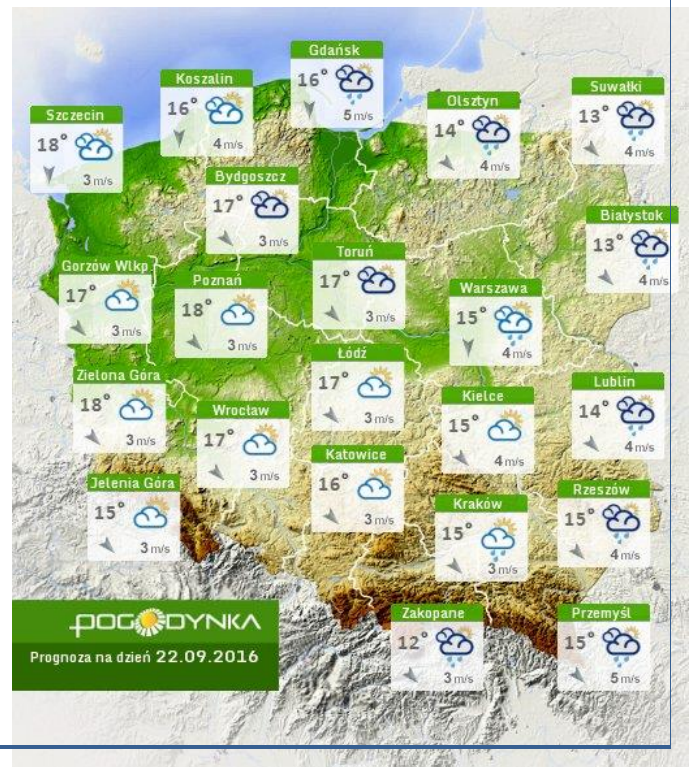
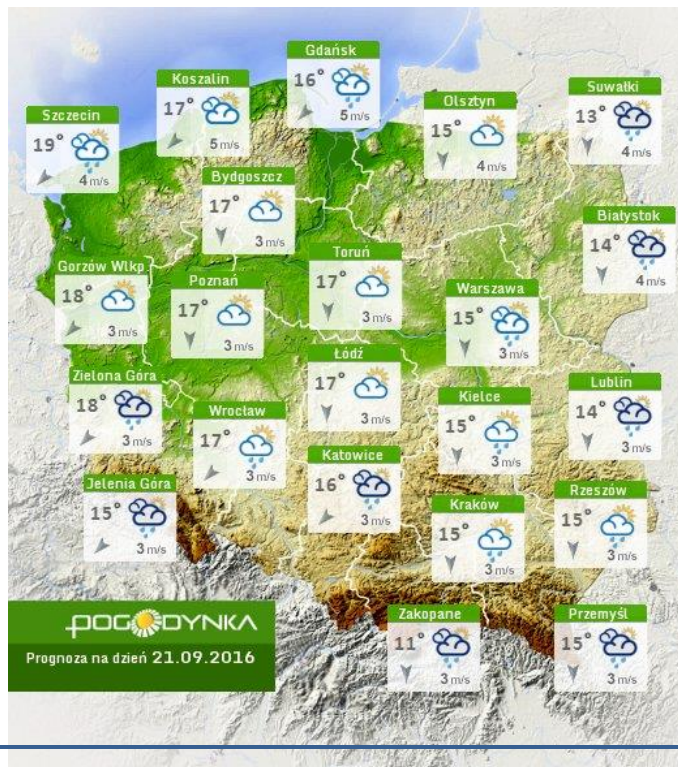
## Rozkład dobowej sumy opadów

## Stan wody na głównych rzekach Polski



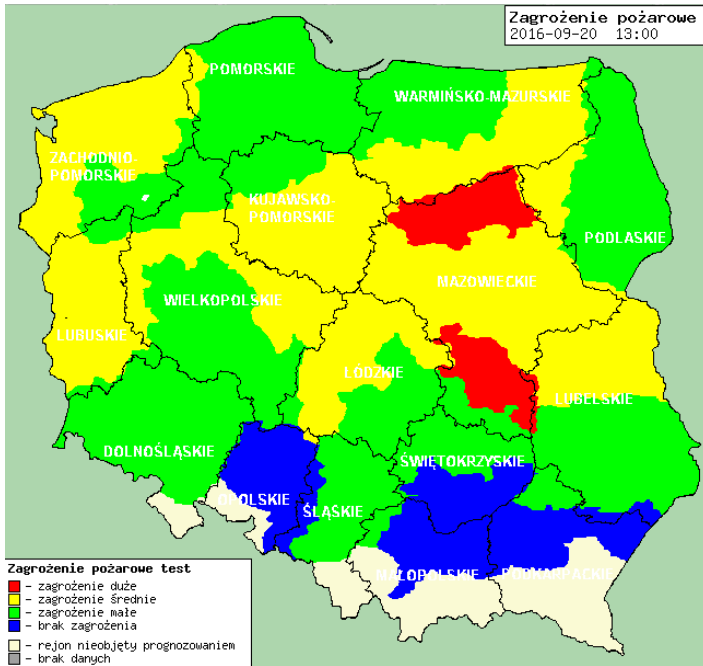
## Prognoza pogody na dziś

## Pogoda na jutro



## Zagrożenie pożarowe w lasach

## Ostrzeżenia hydro/meteo

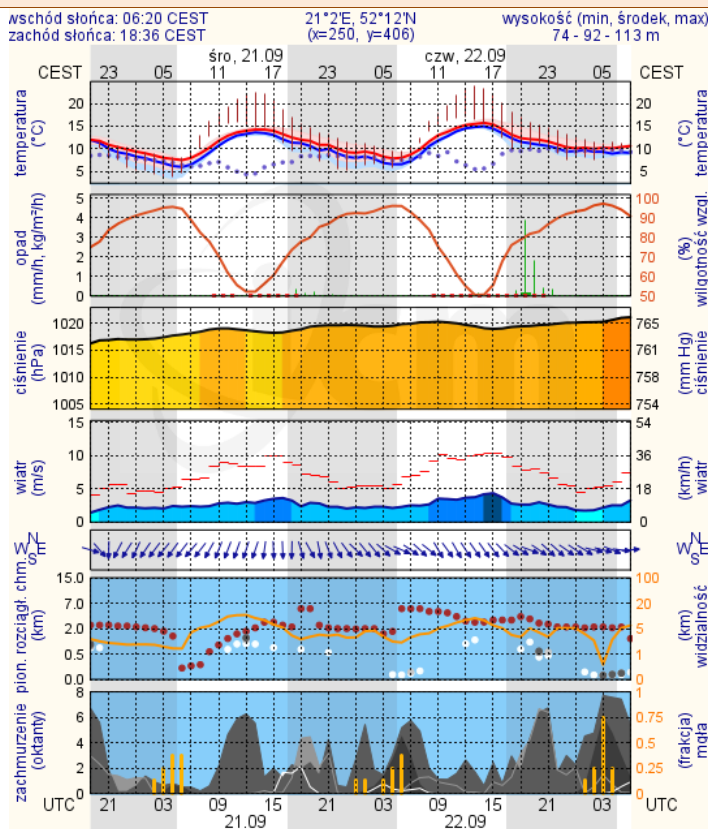


**BRAK**

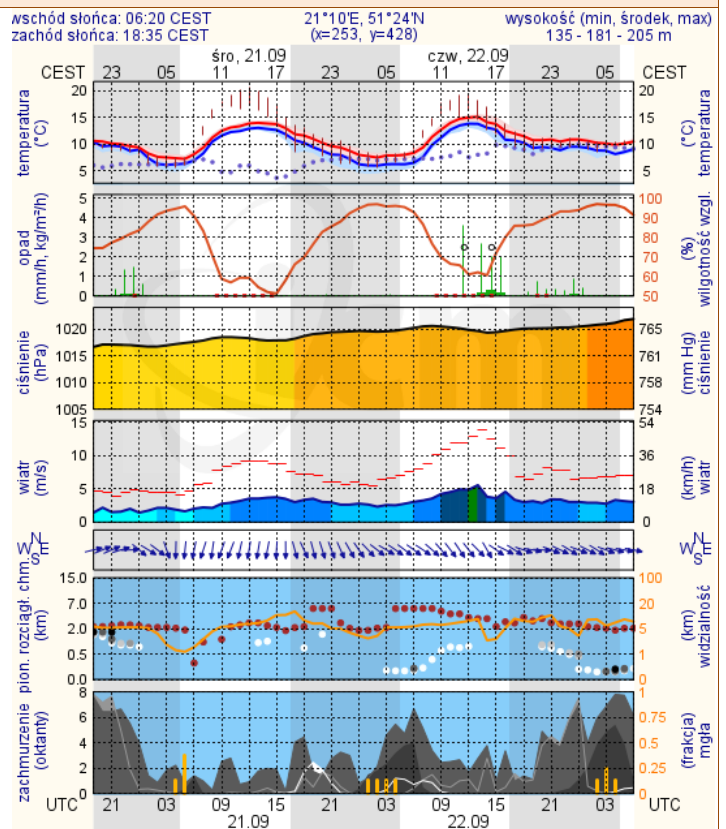
## METEOROGRAMY

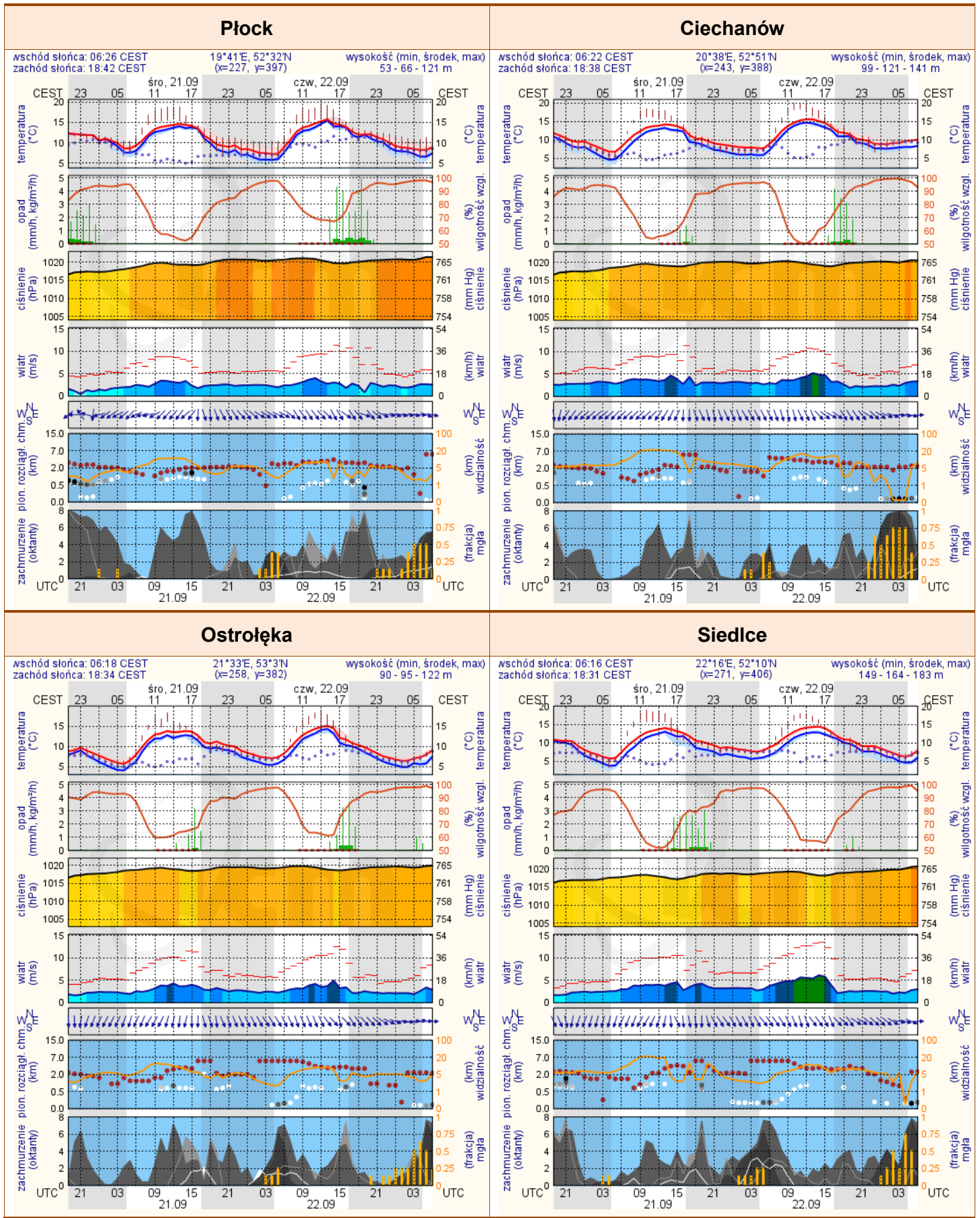
dla głównych miast województwa mazowieckiego:

### Warszawa



### Radom





mereto-um@icm.edu.pl

© 2007-2016 ICM, Uniwersytet Warszawski

mereto-um@icm.edu.pl

© 2007-2016 ICM, Uniwersytet Warszawski