

## BIULETYN INFORMACYJNY NR 265/2016

za okres od 17.09.2016 r. od godz. 8.00 do 18.09.2016 r. do godz.8.00

niedziela 18.09.2016 r.



### Najważniejsze zdarzenia z minionej doby

1. Małkinia Górna (powiat ostrowski) – wypadek drogowy jedna ofiara śmiertelna.
2. Płock ul. Chemików – pożar na terenie Petrochemii Płock.
3. Sulejów ul. Trakt Brzeski (powiat miński) – wypadek drogowy jedna ofiara śmiertelna.
4. Warszawa ul. Gen. T. Pełczyńskiego - utonięcie mężczyzny l. 58.

## ZESTAWIENIE DANYCH STATYSTYCZNYCH za okres: 16.09. – 17.09.2016 r.

	<b>KOMENDA STOŁECZNA POLICJI</b>		<b>W analizowanym okresie</b>	<b>Od początku roku</b>
	1) Odnotowano wypadków	Ogółem	15	1839
	2) Ofiary śmiertelne w wypadkach drogowych/ kolejowych/ lotniczych		1/0/0	72/12/0
	3) Osoby ranne w wypadkach drogowych/kolejowych/lotniczych		17/0/0	2173/7/0
	4) Utonięcia /wychłodzenia		1/0	14/7
	<b>KOMENDA WOJEWÓDZKA POLICJI</b>		<b>W analizowanym okresie</b>	<b>Od początku roku</b>
	1) Odnotowano wypadków	Ogółem	9	1745
	2) Ofiary śmiertelne w wypadkach drogowych/ kolejowych/ lotniczych		1/0/0	196/5/2
	3) Osoby ranne w wypadkach drogowych/kolejowych/lotniczych		9/0/0	2059/5/1
	4) Utonięcia/wychłodzenia		0/0	28/8
	<b>KOMENDA WOJEWÓDZKA PAŃSTWOWEJ STRAŻY POŻARNEJ</b>		<b>W analizowanym okresie</b>	<b>Od początku roku</b>
	1) Liczba pożarów	ogółem	104	563679
	2) Ofiary śmiertelne w pożarach/zaczadzenia		0/0	26,4/5
	3) Osoby ranne w pożarach/zatrute CO		1/0	300/29
	<b>NADWIŚLAŃSKI ODDZIAŁ STRAŻY GRANICZNEJ</b>		<b>W dniu 17.09.2016</b>	<b>Od 01.01.2016</b>
	1) Ruch graniczny: schengen/non-schengen		36783/16006	8025732/3672350
	2) Złożone wnioski o nadanie statusu uchodźcy		0	569
	3) Cudzoziemcy, którym odmówiono wjazdu do RP/zatrzymano		1/0	350/790

**WYKAZ ZGROMADZEŃ PUBLICZNYCH, IMPREZ MASOWYCH I INNYCH WYDARZEŃ planowanych w dniu 18.09.2016 r.**

całodobowo	zgromadzenie	ul. Wiejska 4/6/8, przed gmachem Sejmu RP	osoba prywatna	ok. 15	poparcie ustawy 729 - postępowanie uproszczone (rozstawione dwa namioty)
całodobowo	zgromadzenie	pl. Krasińskich, przed gmachem Sądu Najwyższego	osoba prywatna	ok. 50	postępowanie uproszczone / zwrócenie uwagi władz i społeczeństwa na ponowne aresztowanie kolegi i weterana, byłego więźnia politycznego PRL - Zygmunta Miernika za proces tortowy wobec bezkarności zbrodniarzy komunistycznych
0.01-24.00	zgromadzenie	Al. Ujazdowskie 1/3, przed Kancelarią Prezesa Rady Ministrów	osoba prywatna	od 15 do kilkuset	zgromadzenie polega na rozłożeniu kilku namiotów w celach informacyjnych, dwa namioty mogą służyć również jako miejsce do spania, własne nagłośnienie, agregat prądotwórczy / postępowanie uproszczone
4.00-10.00 10.00-16.00 16.00-22.00 22.00-4.00 22.00-7.00	zgromadzenie	Al. Ujazdowskie 1/3, przed Kancelarią Prezesa Rady Ministrów	osoba prywatna	15 / 5 (4.00-10.00)	promowanie wartości demokratycznych
10.00-18.00	zgromadzenie	Al. Ujazdowskie 1/3, przed Kancelarią Prezesa Rady Ministrów	osoba prywatna	11	bojkot "KOD-u"
11.55-14.00	zgromadzenie	skrzyżowanie ulic: Wiejska i Matejki, przed gmachem Sejmu RP	Federacja na Rzecz Kobiet i Planowania Rodziny	3000	wyrażenie protestu przeciwko zaostreniu ustawy antyaborcyjnej
12.00-18.00	zgromadzenie	ul. Krakowskie Przedmieście 15/17, przed Galerią Kordegarda	osoba prywatna	20	postępowanie uproszczone - bdb
13.30-15.00	inne	przejazd rowerowy ulicami: Włókiennicza i Obszarowa	Burmistrz Dzielnicy Wawer	bdb	Rajd rowerowy śladami kolejki wąskotorowej
15.00-23.00	masowa artystyczno - rozrywkowa	Pruszków ul. Jaronia - Kowalskiego, Park Mazowsze	Gmina Miejska Pruszków	do 3000	XVI. Żegnaj lato na rok...
15.30-22.00	masowa artystyczno - rozrywkowa	Ostrówek (powiat otwocki) - plac przy Świątlicy Sołeckiej	MGOK w Karczewie	do 1000	Dożynki Gminne
18.00	masowa sportowa	ul. Łazienkowska 3, Stadion Miejski Legii Warszawa	Legia Warszawa	bdb	mecz piłki nożnej Ekstraklasy Legia Warszawa - Zagłębie Lubin
bdb	inne	ul. Belwederska 49, Ambasada Federacji Rosyjskiej	Ambasada Federacji Rosyjskiej	bdb	wybory deputowanych do Państwowej Dumy Zgromadzenia Federalnego

# ZAGROŻENIA ŚRODOWISKA

Wyniki pomiarów zanieczyszczeń powietrza za minioną dobę [w µg/m<sup>3</sup>] na automatycznych stacjach WIOŚ w Warszawie

DATA

17-09-2016



Kalendarz

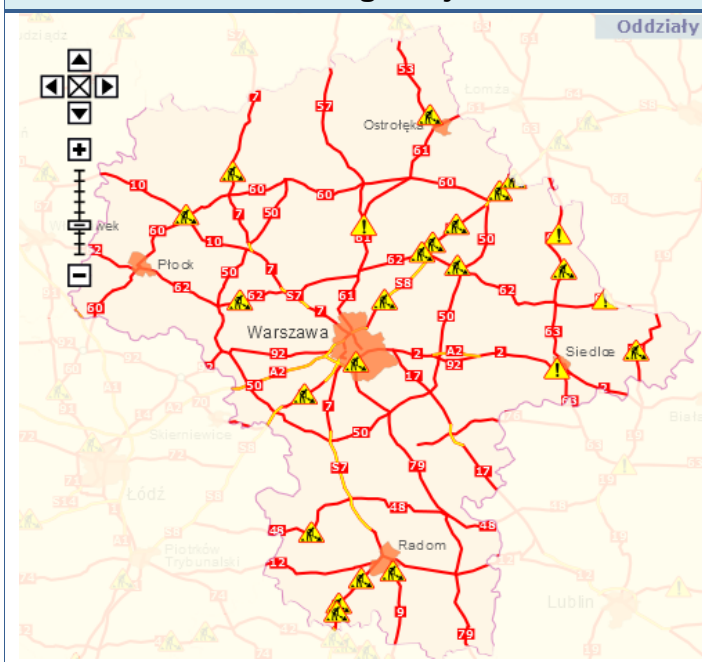
Prezentuj dane

Stacja	PM10		NO2		CO		O3		SO2-S1		SO2-S24	
	µg/m3	% LV	µg/m3	% LV	µg/m3	% LV	µg/m3	% LV	µg/m3	% LV	µg/m3	% LV
Belsk-IGFPAN			27.3	13.62	292	2.92	92.5	76.76	6.5	1.85	3.5	2.79
Granica-KPN			18.7	9.33			90	74.69	5	1.43	2.7	2.15
Guty Duże			11.1	5.54			84.7	70.29	2.2	0.63	1.7	1.35
Legionowo-Zegrzyńska			10.5	5.24			87.4	72.53	2	0.57	1.5	1.2
Otwock-Brzozowa			21.4	10.67	498	4.98	82	68.05	0.4	0.11	0.1	0.08
Piastów-Pułaskiego			25.9	12.92			91.5	75.93	5.6	1.6	3.8	3.03
Płock-Reja	27.8	55.05	11.3	5.64	660	6.6	82.8	68.71	3	0.86	1.1	0.88
Płock-Gimnazjum			15.6	7.78	321	3.21	75.4	62.57	1.8	0.51	0.8	0.64
Radom-Tochtermana	37.5	74.26	30.1	15.01	520	5.2	79.4	65.89	0.5	0.14	0.5	0.4
Siedlce-Konarskiego	24.3	48.12	22.1	11.02	706	7.06	77.2	64.07	1.1	0.31	0.7	0.56
Warszawa-Komunikacyjna	36	71.29	37.4	18.65	595	5.95						
Warszawa-Marszałkowska	34.7	68.71	45.5	22.69	676	6.76						
Warszawa-Podlesna												
Warszawa-Targówek	25.5	50.5	64.8	32.32	592	5.92	73.3	60.83	1.9	0.54	1.6	1.27
Warszawa-Ursynów	24.3	48.12	23.5	11.72			88.3	73.28	4.1	1.17	3.3	2.63

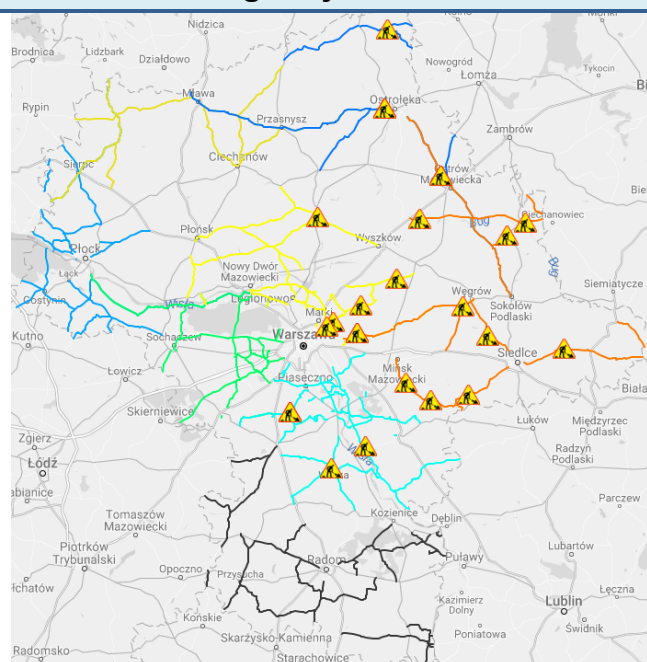
Bardzo dobry	Powyzsza tabela przedstawia następujące parametry dla doby wskazanej w górnym oknie (domyślnie jest to doba poprzedzająca aktualną):
Dobry	O <sub>3</sub> - maksymalna średnia 8-godzinna
Umiarkowanie	CO - maksymalna średnia 8-godzinna
Dostateczny	NO <sub>2</sub> - maksymalna średnia 1-godzinna
Zły	SO <sub>2</sub> -S1 - maksymalna średnia 1-godzinna
Bardzo zły	SO <sub>2</sub> -S24 - średnia 24-godzinna
brak pomiaru	PM10 - średnia 24-godzinna

## Utrudnienia na drogach

### Drogi krajowe



### Drogi wojewódzkie



WOJEWÓDZKIE CENTRUM ZARZĄDZANIA KRYZYSOWEGO

Plac Bankowy 3/5, 00-950 Warszawa, tel.: (22) 595-13-00; 595-13-01; 987; fax.: (22) 620-19-40; 695-63-53;

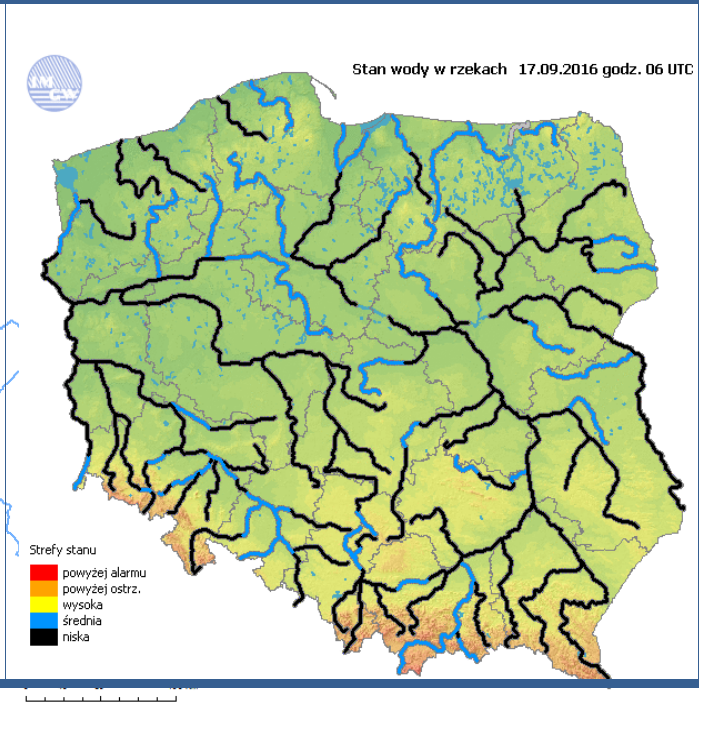
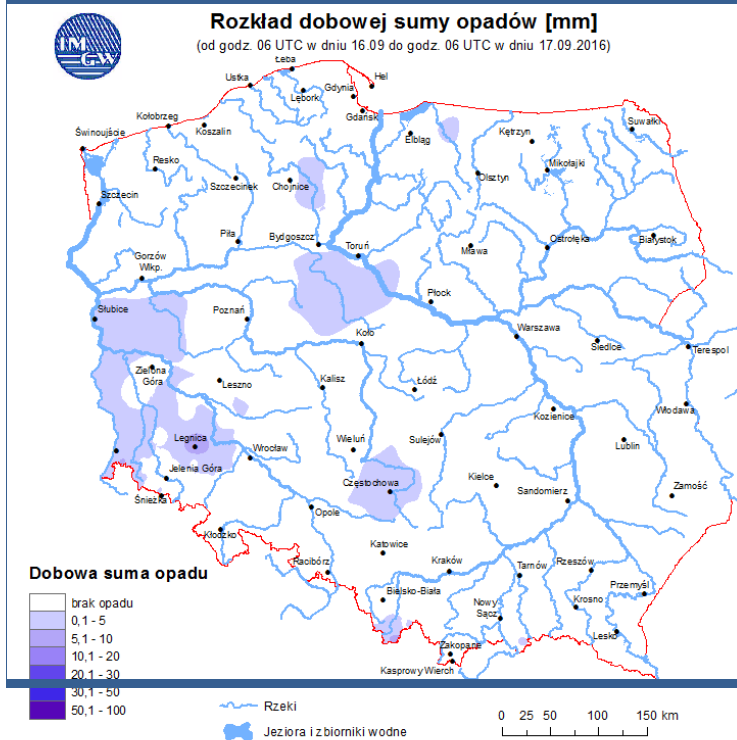
[www.mazowieckie.pl](http://www.mazowieckie.pl)



# INFORMACJE HYDROLOGICZNO-METEOROLOGICZNE

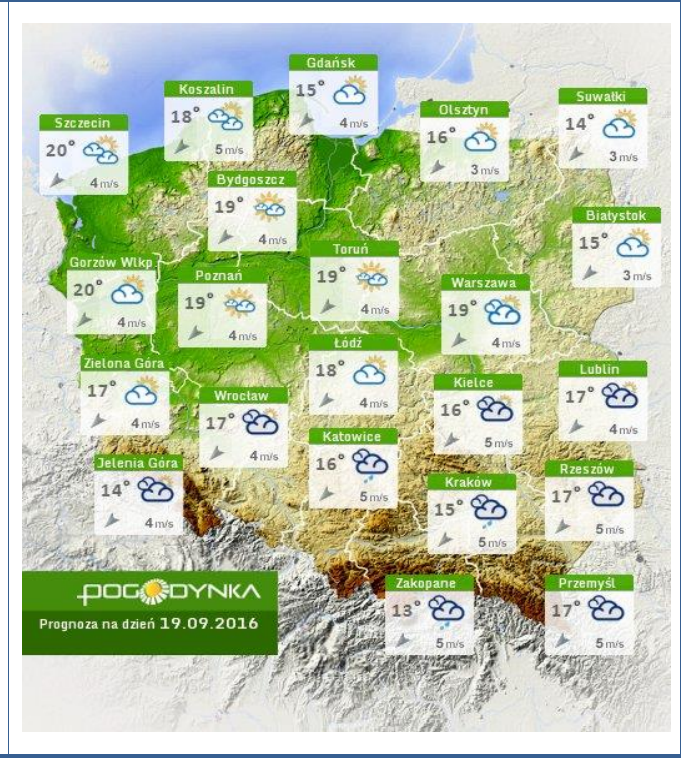
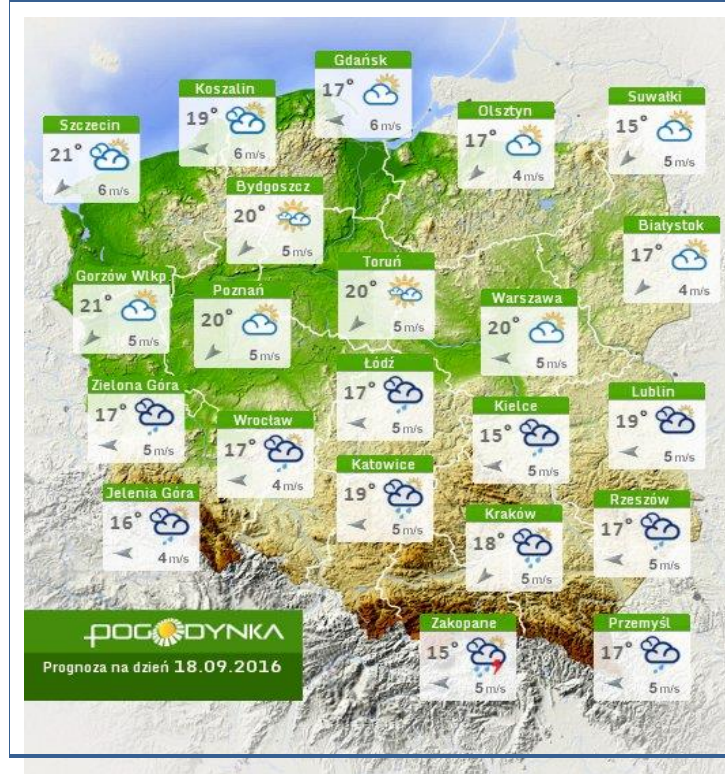
## Rozkład dobowej sumy opadów

## Stan wody na głównych rzekach Polski



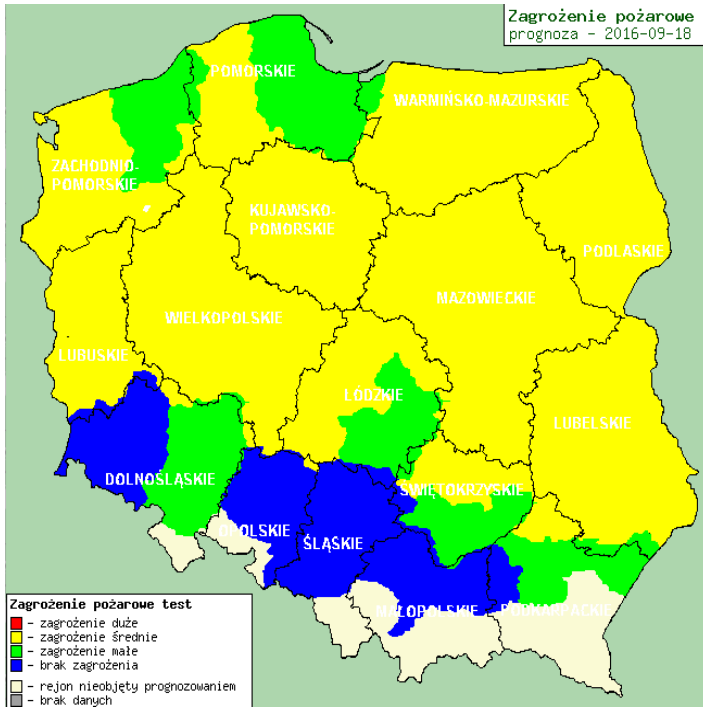
## Prognoza pogody na dziś

## Pogoda na jutro



## Zagrożenie pożarowe w lasach

## Ostrzeżenia hydro/meteo

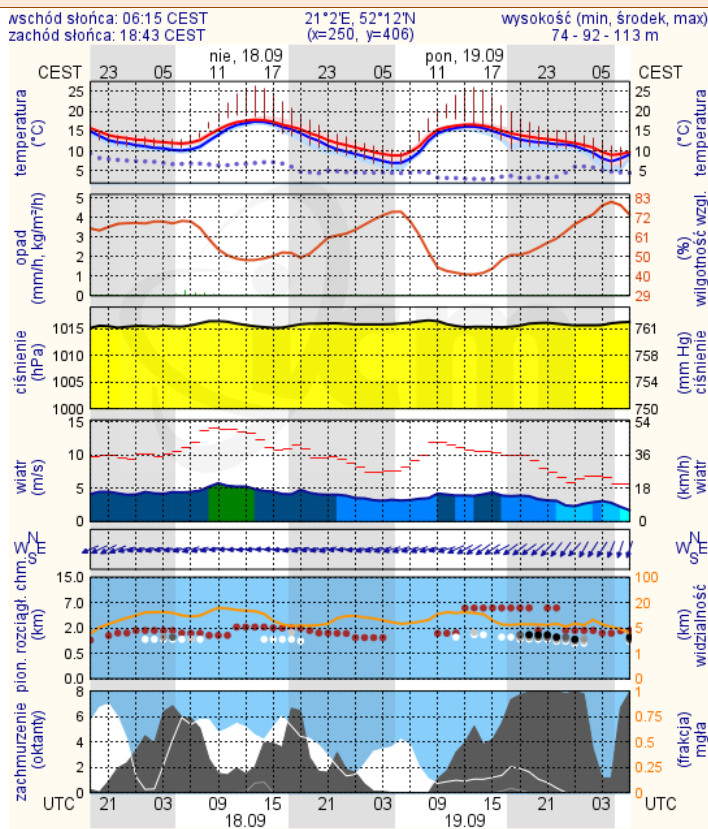


**BRAK**

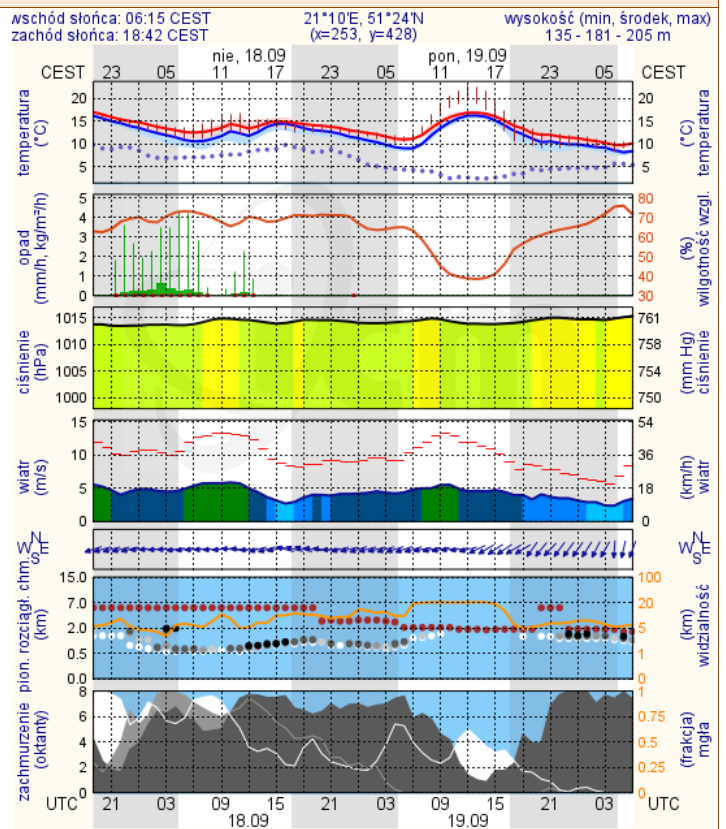
## METEOROGRAMY

dla głównych miast województwa mazowieckiego:

### Warszawa



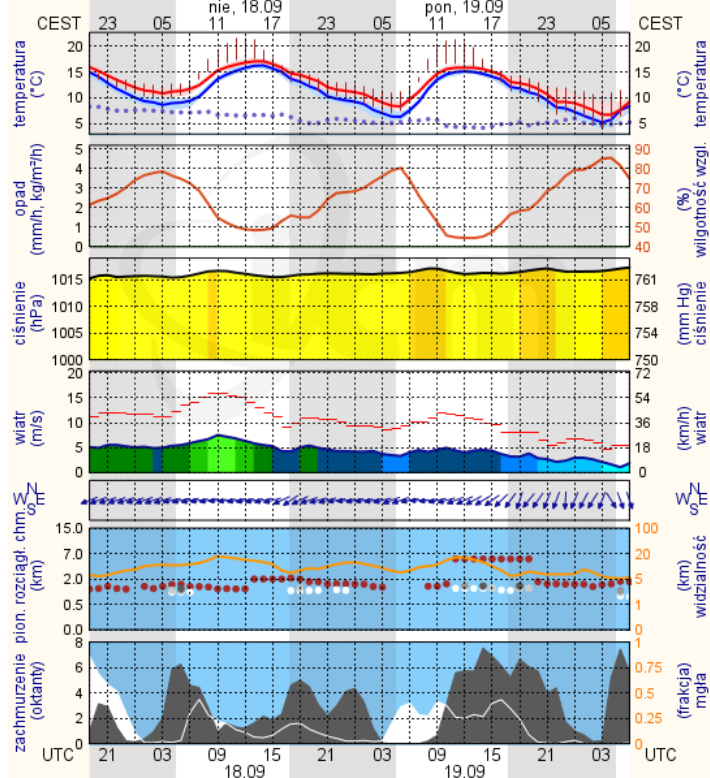
### Radom





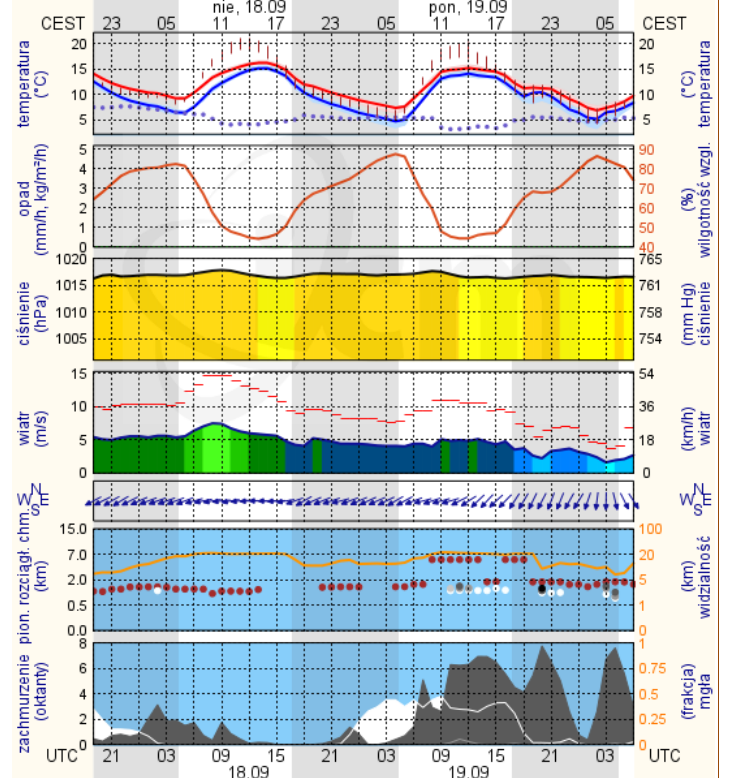
## Płock

wschód słońca: 06:21 CEST 19°41'E, 52°32'N wysokość (min, środek, max) 53 - 66 - 121 m  
zachód słońca: 18:49 CEST (x=227, y=397)



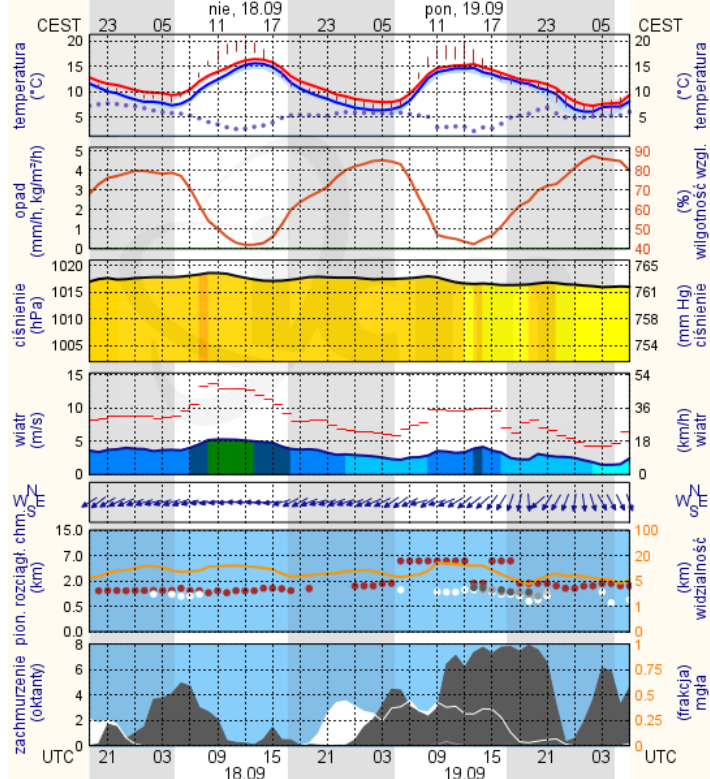
## Ciechanów

wschód słońca: 06:17 CEST 20°38'E, 52°51'N wysokość (min, środek, max) 99 - 121 - 141 m  
zachód słońca: 18:45 CEST (x=243, y=388)



## Ostrołęka

wschód słońca: 06:13 CEST 21°33'E, 53°3'N wysokość (min, środek, max) 90 - 95 - 122 m  
zachód słońca: 18:42 CEST (x=258, y=382)



## Siedlce

wschód słońca: 06:11 CEST 22°16'E, 52°10'N wysokość (min, środek, max) 149 - 164 - 183 m  
zachód słońca: 18:38 CEST (x=271, y=406)

