

## BIULETYN INFORMACYJNY NR 264/2016

za okres od 16.09.2016 r. od godz. 8.00 do 17.09.2016 r. do godz.8.00

sobota 17.09.2016 r.



### Najważniejsze zdarzenia z minionej doby

1. **Bielawa** wypadek na przejeździe kolejowym.
2. **Warszawa** duże utrudnienia w ruchu kołowym.

## ZESTAWIENIE DANYCH STATYSTYCZNYCH za okres: 16.09. – 17.09.2016 r.

	<b>KOMENDA STOŁECZNA POLICJI</b>		<b>W analizowanym okresie</b>	<b>Od początku roku</b>
	1) Odnotowano wypadków	Ogółem	7	1824
	2) Ofiary śmiertelne w wypadkach drogowych/ kolejowych/ lotniczych		0/0/0	71/12/0
	3) Osoby ranne w wypadkach drogowych/kolejowych/lotniczych		6/0/0	2156/7/0
	4) Utonięcia /wychłodzenia		0/0	13/7
	<b>KOMENDA WOJEWÓDZKA POLICJI</b>		<b>W analizowanym okresie</b>	<b>Od początku roku</b>
	1) Odnotowano wypadków	Ogółem	14	1736
	2) Ofiary śmiertelne w wypadkach drogowych/ kolejowych/ lotniczych		2/0/0	195/5/2
	3) Osoby ranne w wypadkach drogowych/kolejowych/lotniczych		13/0/0	2050/5/1
	4) Utonięcia/wychłodzenia		0/0	28/8
	<b>KOMENDA WOJEWÓDZKA PAŃSTWOWEJ STRAŻY POŻARNEJ</b>		<b>W analizowanym okresie</b>	<b>Od początku roku</b>
	1) Liczba pożarów	ogółem	92	563575
	2) Ofiary śmiertelne w pożarach/zaczadzenia		2/0	26,4/5
	3) Osoby ranne w pożarach/zatrute CO		1/0	299/29
	<b>NADWIŚLAŃSKI ODDZIAŁ STRAŻY GRANICZNEJ</b>		<b>W dniu 16.09.2016</b>	<b>Od 01.01.2016</b>
	1) Ruch graniczny: schengen/non-schengen		39402/18823	7988949/3656344
	2) Złożone wnioski o nadanie statusu uchodźcy		0	569
	3) Cudzoziemcy, którym odmówiono wjazdu do RP/zatrzymano		0/3	349/790

**WYKAZ ZGROMADZEŃ PUBLICZNYCH, IMPREZ MASOWYCH I INNYCH WYDARZEŃ planowanych w dniu 17.09.2016 r.**

całodobowo	zgromadzenie	ul. Wiejska 4/6/8, przed gmachem Sejmu RP	osoba prywatna	ok. 15	poparcie ustawy 729 - postępowanie uproszczone (rozstawione dwa namioty)
0.00-23.00	zgromadzenie	pl. Krasińskich, przed gmachem Sądu Najwyższego	osoba prywatna	ok. 50	postępowanie uproszczone / zwrócenie uwagi władz i społeczeństwa na ponowne aresztowanie kolegi i weterana, byłego więźnia politycznego PRL - Zygmunta Miernika za proces tortowy wobec bezkarności zbrodniarzy komunistycznych
0.00-24.00	zgromadzenie	Al. Ujazdowskie 1/3, przed Kancelarią Prezesa Rady Ministrów	osoba prywatna	od 15 do kilkuset	zgromadzenie polega na rozłożeniu kilku namiotów w celach informacyjnych, dwa namioty mogą służyć również jako miejsce do spania, własne nagłośnienie, agregat prądowładczy / postępowanie uproszczone
9.00-12.00	zgromadzenie	Piastów zbieg ulic: Lwowskiej i Al. Krakowskiej	osoba prywatna (powiązana z KOD)	ok. 15	punkt informacyjny KOD, rozdawanie ulotek informacyjnych
9.00-16.00	sportowa	ul. Agrykola oraz teren Łazienek Królewskich	Centrum Promocji AK-Pol	bdb	"9. PZU Bieg po Nowe Życie"
9.00-19.00	masowa sportowa	ul. Łazienkowska 6a - Hala Torwar I	Ucznowski Klub Sportowy Taebaek Bielany	do 1000	Puchar Polski - Warsaw Cup
9.30-12.30	zgromadzenie	ul. Marszałkowska 100/102	osoba prywatna	10	promujące wartości demokratyczne / postępowanie uproszczone
10.00-18.00	zgromadzenie	Al. Ujazdowskie 1/3, przed Kancelarią Prezesa Rady Ministrów	osoba prywatna	11	bojkot "KOD-u"
10.00-21.00	zgromadzenie	ul. Andersa 27/29	osoba prywatna	ok. 100	wspólny piknik - świętowanie urodzin gen. Andersa

# ZAGROŻENIA ŚRODOWISKA

Wyniki pomiarów zanieczyszczeń powietrza za minioną dobę [w  $\mu\text{g}/\text{m}^3$ ] na automatycznych stacjach WIOŚ w Warszawie

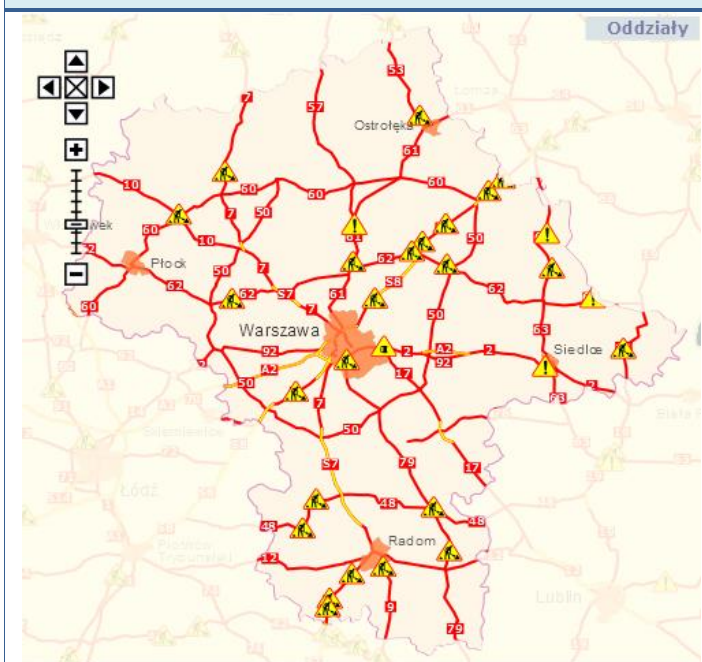
DATA: 16-09-2016 < > Kalendarz Prezentuj dane

Stacja	PM10		NO2		CO		O3		SO2-S1		SO2-S24	
	$\mu\text{g}/\text{m}^3$	% LV	$\mu\text{g}/\text{m}^3$	% LV	$\mu\text{g}/\text{m}^3$	% LV	$\mu\text{g}/\text{m}^3$	% LV	$\mu\text{g}/\text{m}^3$	% LV	$\mu\text{g}/\text{m}^3$	% LV
Belsk-IGFPAN			53.5	26.68	261	2.61	94.5	78.42	11.1	3.17	4.8	3.82
Granica-KPN			23.1	11.52			102.4	84.98	4.8	1.37	2.8	2.23
Guty Duże			12.5	6.23			110.5	91.7	5	1.43	2.7	2.15
Legionowo-Zegrzyńska			15.7	7.83			116.1	96.35	4.9	1.4	1.9	1.51
Otwock-Brzozowa			44.3	22.09	761	7.61	96.1	79.75	3.7	1.06	0.6	0.48
Piastów-Pułaskiego			108.8	54.26			108.7	90.21	8.3	2.37	5.1	4.06
Płock-Reja	35.2	69.7	33.9	16.91	707	7.07	101.9	84.56	3.7	1.06	2.2	1.75
Płock-Gimnazjum			58.2	29.03	468	4.68	96	79.67	6	1.71	3.5	2.79
Radom-Tochtermana	39.4	78.02	55.7	27.78	693	6.93	88.6	73.53	22.4	6.39	3.5	2.79
Siedlce-Konarskiego	39.1	77.43	64.8	32.32	823	8.23	93.4	77.51	2.6	0.74	1.2	0.96
Warszawa-Ko muniacyjna	81.2	160.79	131.4	65.54	889	8.89						
Warszawa-M arszałkowska	44.7	88.51	91.6	45.69	857	8.57						
Warszawa-Podleśna												
Warszawa-Targówek	38	75.25	82.6	41.2	717	7.17	93.1	77.26	8.3	2.37	2.8	2.23
Warszawa-Ursynów	33.4	66.14	52.6	26.23			109.9	91.2	39.8	11.36	7.8	6.22
Żyrardów-Roosevelta	30.5	60.4										

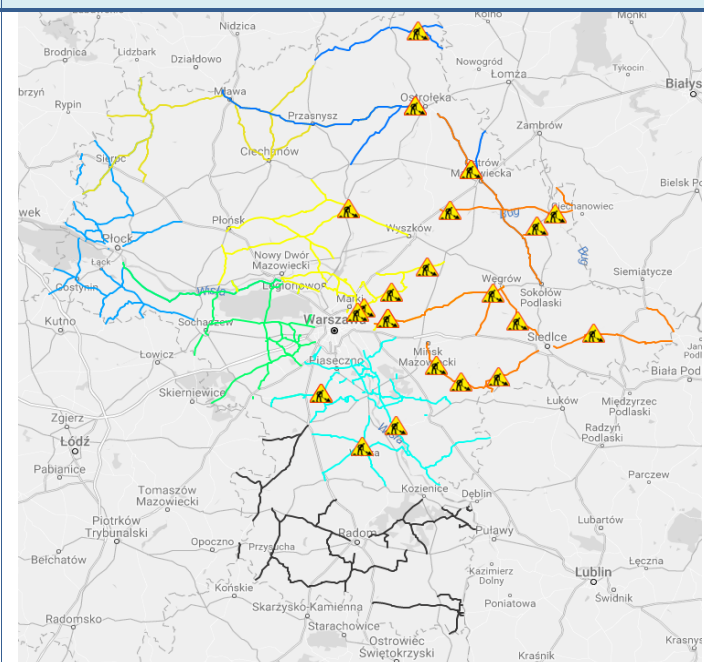
Barczo dobry	Powysza tabela przedstawia następujące parametry dla doby wskazanej w górnym oknie (domyślnie jest to doba poprzedzająca aktualną):
Dobry	O <sub>3</sub> - maksymalna średnia 8-godzinna
Umiarko vary	CO - maksymalna średnia 8-godzinna
Dostateczny	NO <sub>2</sub> - maksymalna średnia 1-godzinna
Zły	SO <sub>2</sub> -S1 - maksymalna średnia 1-godzinna
Barczo zły	SO <sub>2</sub> -S24 - średnia 24-godzinna
brak pomiaru	PM10 - średnia 24-godzinna

## Utrudnienia na drogach

### Drogi krajowe



### Drogi wojewódzkie



WOJEWÓDZKIE CENTRUM ZARZĄDZANIA KRYZYSOWEGO

Plac Bankowy 3/5, 00-950 Warszawa, tel.: (22) 595-13-00; 595-13-01; 987; fax.: (22) 620-19-40; 695-63-53;

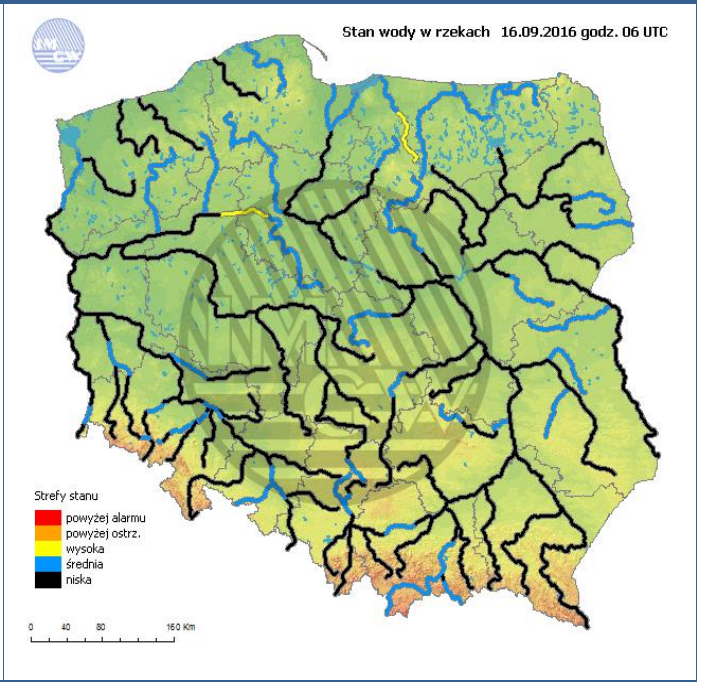
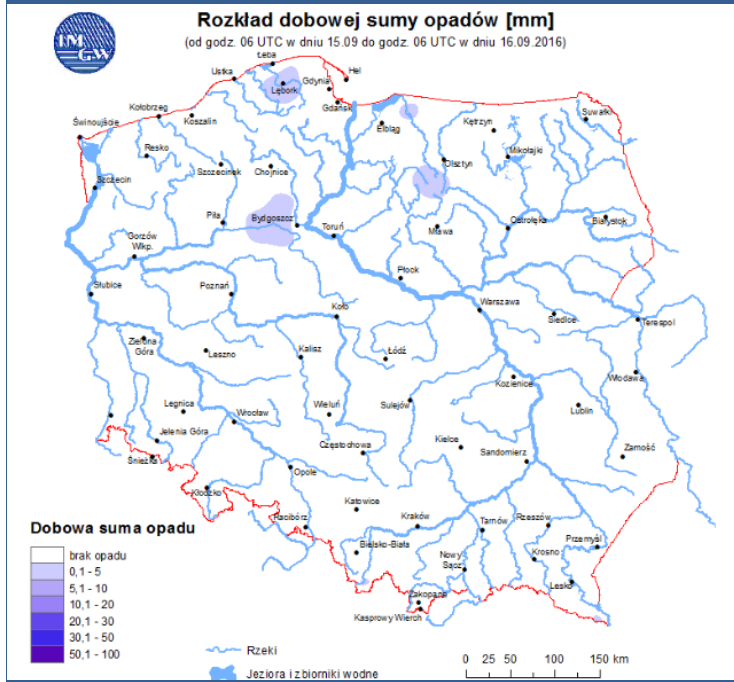
[www.mazowieckie.pl](http://www.mazowieckie.pl)



# INFORMACJE HYDROLOGICZNO-METEOROLOGICZNE

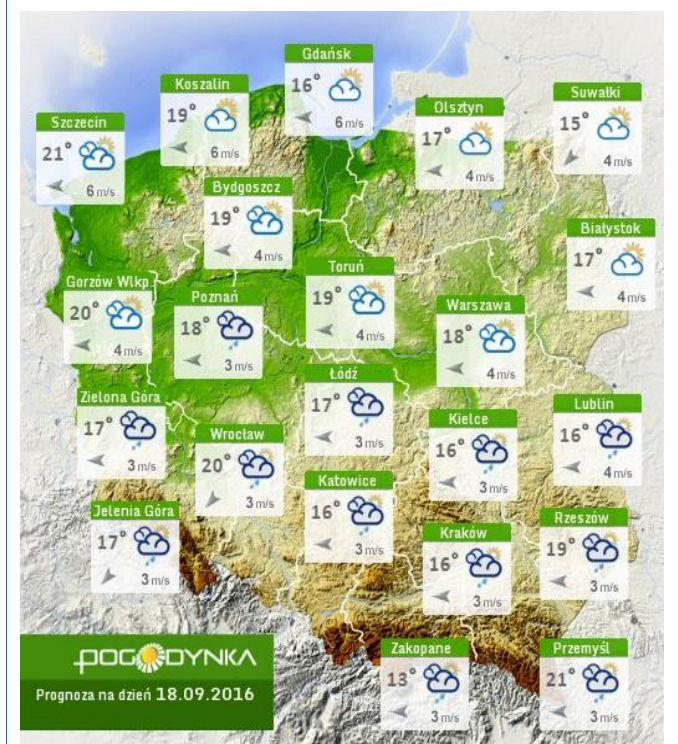
## Rozkład dobowej sumy opadów

## Stan wody na głównych rzekach Polski



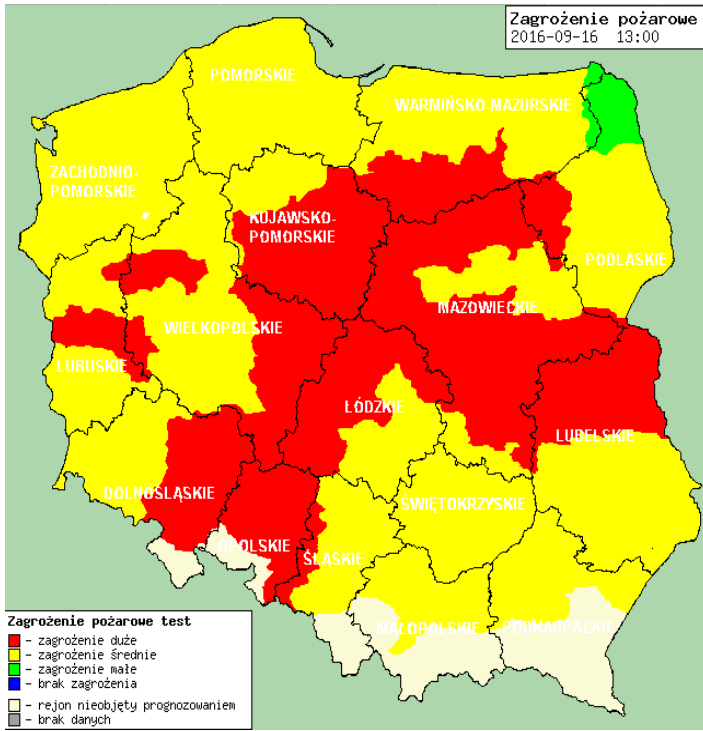
## Prognoza pogody na dziś

## Pogoda na jutro



## Zagrożenie pożarowe w lasach

## Ostrzeżenia hydro/meteo



**BRAK**

## METEOROGRAMY

dla głównych miast województwa mazowieckiego:

### Warszawa

### Radom

