

BIULETYN INFORMACYJNY NR 263/2016

za okres od 15.09.2016 r. od godz. 8.00 do 16.09.2016 r. do godz.8.00

piątek, 16.09.2016 r.



Najważniejsze zdarzenia z minionej doby

1. **Płock** – rz. Wisła, utonięcie kobiety l. 66.
2. **Radom** – rozszczelnienie gazociągu podczas prac ziemnych.

ZESTAWIENIE DANYCH STATYSTYCZNYCH

za okres: 15.09. – 16.09.2016 r.

	KOMENDA STOŁECZNA POLICJI		W analizowanym okresie	Od początku roku
	1) Odnotowano wypadków	Ogółem	12	1817
	2) Ofiary śmiertelne w wypadkach drogowych/ kolejowych/ lotniczych		1/0/0	71/12/0
	3) Osoby ranne w wypadkach drogowych/kolejowych/lotniczych		14/0/0	2150/7/0
	4) Utonięcia /wychłodzenia		0/0	13/7
	KOMENDA WOJEWÓDZKA POLICJI		W analizowanym okresie	Od początku roku
	1) Odnotowano wypadków	Ogółem	6	1722
	2) Ofiary śmiertelne w wypadkach drogowych/ kolejowych/ lotniczych		0/0/0	193/5/2
	3) Osoby ranne w wypadkach drogowych/kolejowych/lotniczych		5/0/0	2037/5/1
	4) Utonięcia/wychłodzenia		0/0	28/8
	KOMENDA WOJEWÓDZKA PAŃSTWOWEJ STRAŻY POŻARNEJ		W analizowanym okresie	Od początku roku
	1) Liczba pożarów	ogółem	76	563483
	2) Ofiary śmiertelne w pożarach/zaczadzenia		0/0	24/5
	3) Osoby ranne w pożarach/zatrute CO		10/0	298/29
	NADWIŚLAŃSKI ODDZIAŁ STRAŻY GRANICZNEJ		W dniu 15.09.2016	Od 01.01.2016
	1) Ruch graniczny: schengen/non-schengen		39911/19574	7949547/3637521
	2) Złożone wnioski o nadanie statusu uchodźcy		4	569
	3) Cudzoziemcy, którym odmówiono wjazdu do RP/zatrzymano		1/7	349/787

WYKAZ ZGROMADZEŃ PUBLICZNYCH, IMPREZ MASOWYCH I INNYCH WYDARZEŃ planowanych w dniu 16.09.2016 r.

całodobowo	zgromadzenie	ul. Wiejska 4/6/8, przed gmachem Sejmu RP	osoba prywatna	ok. 15	poparcie ustawy 729 - postępowanie uproszczone (rozstawione dwa namioty)
całodobowo	zgromadzenie	pl. Krasieńskich, przed gmachem Sądu Najwyższego	osoba prywatna	ok. 50	postępowanie uproszczone / zwrócenie uwagi władz i społeczeństwa na ponowne aresztowanie kolegi i weterana, byłego więźnia politycznego PRL - Zygmunta Miernika za proces tortowy wobec bezkarności zbrodniarzy komunistycznych
całodobowo	zgromadzenie	Al. Ujazdowskie 1/3, przed Kancelarią Prezesa Rady Ministrów	osoba prywatna	od 15 do kilkuset	zgromadzenie polega na rozłożeniu kilku namiotów w celach informacyjnych, dwa namioty mogą służyć również jako miejsce do spania, własne nagłośnienie, agregat prądotwórczy / postępowanie uproszczone
8.30	inne	ul. Żelazna 32 - budynek "Feniks"	Colliers International	bdb	praktyczne sprawdzenie warunków ewakuacji
9.00-17.00	zgromadzenie	pl. Bankowy 3/5, przed Ratuszem	Stołeczna Inicjatywa Obywatelska	ok. 20	wyrażenie niezadowolenia społecznego
10.00-18.00	zgromadzenie	Al. Ujazdowskie 1/3, przed Kancelarią Prezesa Rady Ministrów	osoba prywatna	11	bojkot "KOD-u"
11.45-13.15	zgromadzenie	ul. Muranowska, przed pomnikiem Poległym i Pomordowanym na Wschodzie	Międzyzakładowa Komisja Koordynacyjna Nr 5 Pracowników Oświaty i Wychowania NSZZ Solidarność Region Mazowsze	900	upamiętnienie rocznicy napaści wojsk bolszewickich na Polskę
13.00-15.00	dyplomatyczna	ul. Kawalerii 3 - rezydencja Ambasadora Japonii	Ambasada Japonii	ok. 150	przyjęcie dyplomatyczne
17.00-20.00	inne	Bulwar Flotylli Wiślanej (deptak nad Wisłą)	Kościół Ewangelicznych Chryścjan I Zbór	ok. 20	spotkanie ewangelizacyjne
19.00	masowa sportowa podwyższonego ryzyka	ul. Konwiktorska 6, stadion Polonii Warszawa	MKS Polonia Warszawa	do 6809/	mecz piłki nożnej II ligi: MKS Polonia Warszawa - ROW Rybnik

ZAGROŻENIA ŚRODOWISKA

Wyniki pomiarów zanieczyszczeń powietrza za minioną dobę [w $\mu\text{g}/\text{m}^3$] na automatycznych stacjach WIOŚ w Warszawie

DATA: 15-09-2016 < > Kalendarz Prezentuj dane

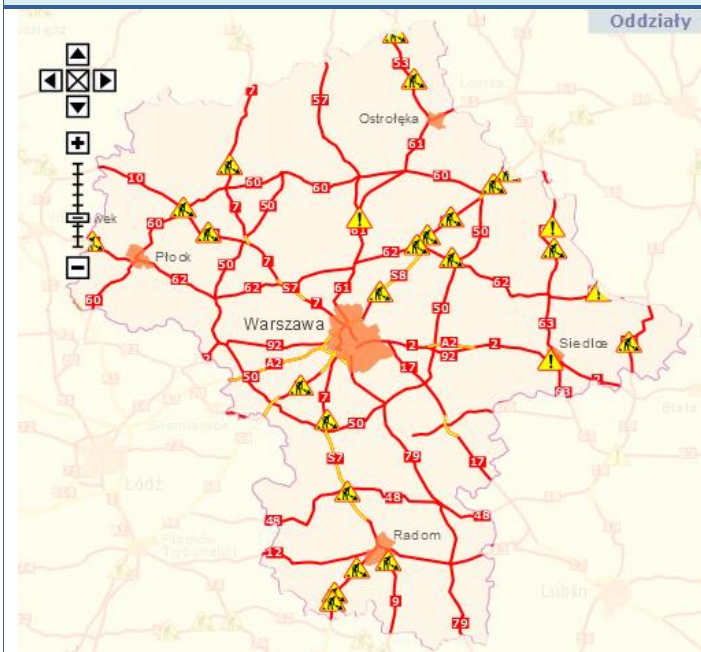
Stacja	PM10		NO2		CO		O3		SO2-S1		SO2-S24	
	$\mu\text{g}/\text{m}^3$	% LV	$\mu\text{g}/\text{m}^3$	% LV	$\mu\text{g}/\text{m}^3$	% LV	$\mu\text{g}/\text{m}^3$	% LV	$\mu\text{g}/\text{m}^3$	% LV	$\mu\text{g}/\text{m}^3$	% LV
Belsk-IGFPAN			27.3	13.62	208	2.08	85.4	70.87	6.9	1.97	3.9	3.11
Granica-KPN			13.2	6.58			92.2	76.51	4.6	1.31	2.7	2.15
Guty Duże			8.5	4.24			93.8	77.84	2.4	0.68	1.9	1.51
Legionowo-Zegrzyńska			39.8	19.85			101.3	84.07	2.1	0.6	1.3	1.04
Otwock-Brzozowa			85.5	42.64	653	6.53	83	68.88	1.4	0.4	0.4	0.32
Piastów-Pułaskiego			106.3	53.02			94.7	78.59	6.2	1.77	2.9	2.31
Płock-Reja	26.5	52.48	30.9	15.41	592	5.92	81	67.22	5	1.43	1.5	1.2
Płock-Gimnazjum			47.5	23.69	209	2.09	75.7	62.82	3.9	1.11	0.9	0.72
Radom-Tochtermana	32.9	65.15	66.5	33.17	696	6.96	72	59.75	7.4	2.11	1.2	0.96
Siedlce-Konarskiego	30.1	59.6	65.4	32.62	758	7.58	76.8	63.73	2.8	0.8	1.4	1.12
Warszawa-Komunikacyjna	60	118.81	144.2	71.92	910	9.1						
Warszawa-Marszałkowska	38.6	76.44	100	49.88	1076	10.76						
Warszawa-Podleśna												
Warszawa-Targówek	31.3	61.98	77.7	38.75	645	6.45	82.4	68.38	4.9	1.4	2.2	1.75
Warszawa-Ursynów	26	51.49	109.7	54.71			93.3	77.43	4.3	1.23	3.3	2.63
Żyrardów-Roosevelta												

■ Bardzo dobry Powyższa tabela przedstawia następujące parametry dla doby wskazanej w górnym oknie (domyślnie jest to doba poprzedzająca aktualną):
■ Dobry O_3 - maksymalna średnia 8-godzinnna
■ Umiarkowanie dobry CO - maksymalna średnia 8-godzinnna
■ Dostateczny NO_2 - maksymalna średnia 1-godzinnna
■ Zły SO_2 -S1 - maksymalna średnia 1-godzinnna
■ Bardzo zły SO_2 -S24 - średnia 24-godzinnna
■ Brak pomiaru PM10 - średnia 24-godzinnna

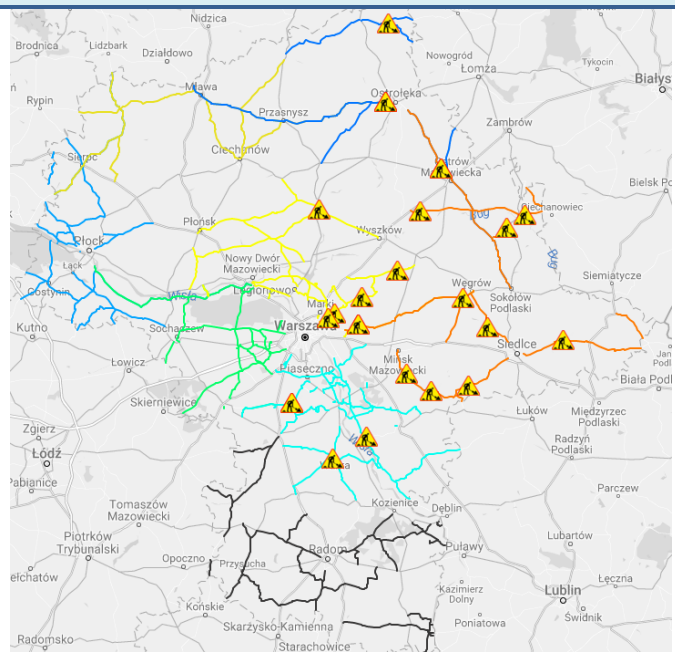
Utrudnienia na drogach

Drogi krajowe

Oddziały



Drogi wojewódzkie



WOJEWÓDZKIE CENTRUM ZARZĄDZANIA KRYZYSOWEGO

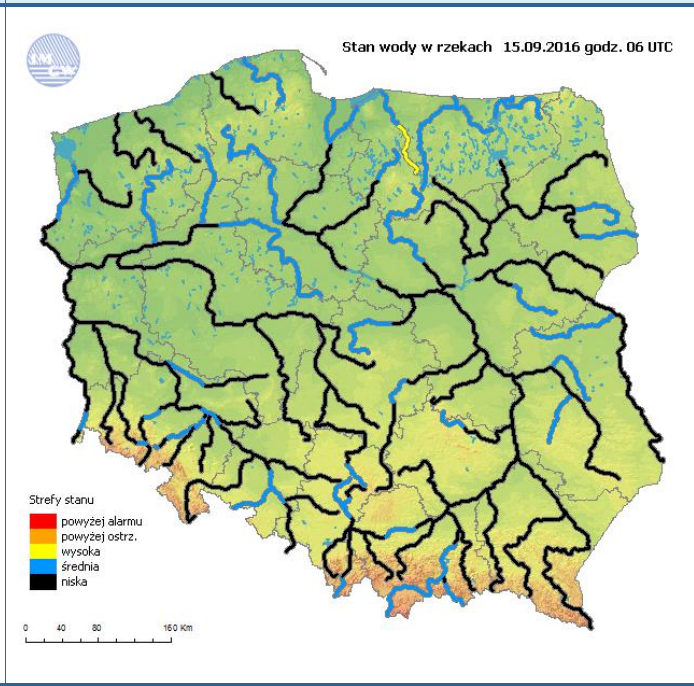
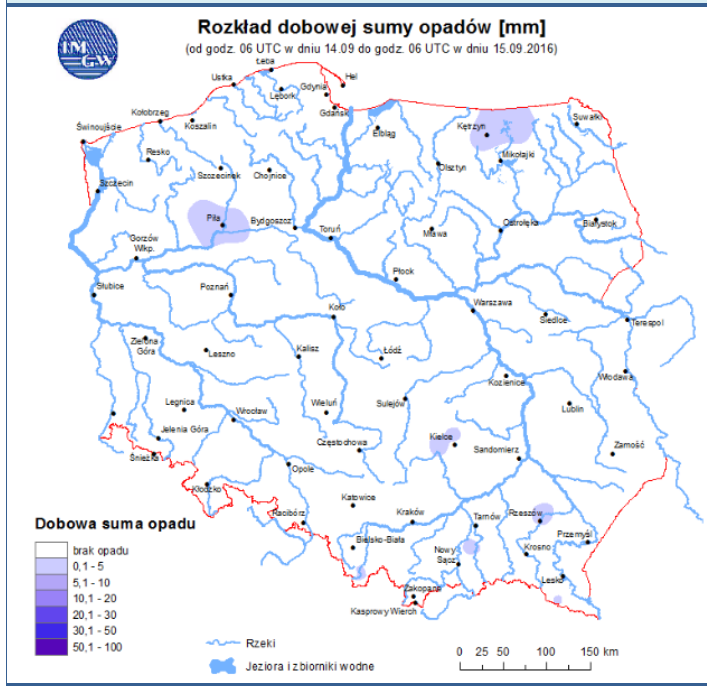
Plac Bankowy 3/5, 00-950 Warszawa, tel.: (22) 595-13-00; 595-13-01; 987; fax.: (22) 620-19-40; 695-63-53;

www.mazowieckie.pl

INFORMACJE HYDROLOGICZNO-METEOROLOGICZNE

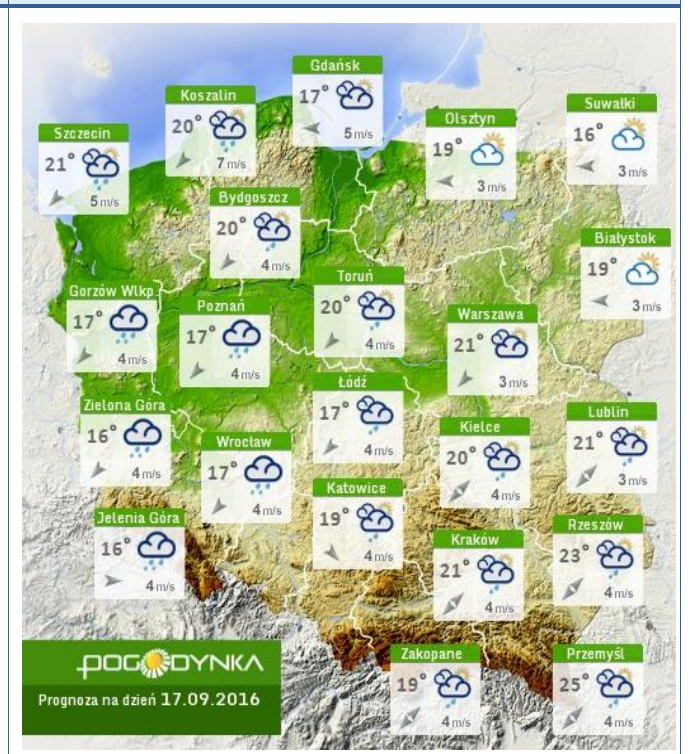
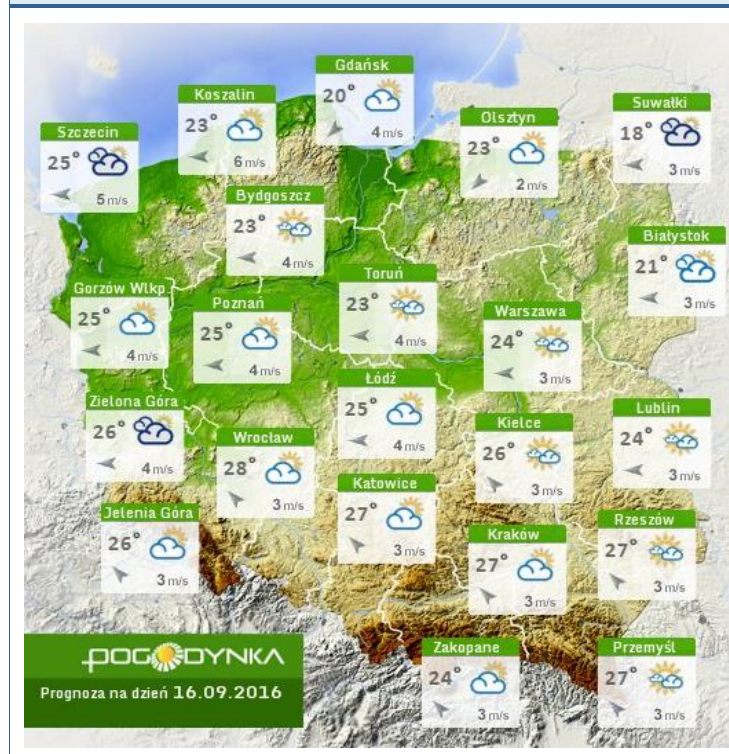
Rozkład dobowej sumy opadów

Stan wody na głównych rzekach Polski

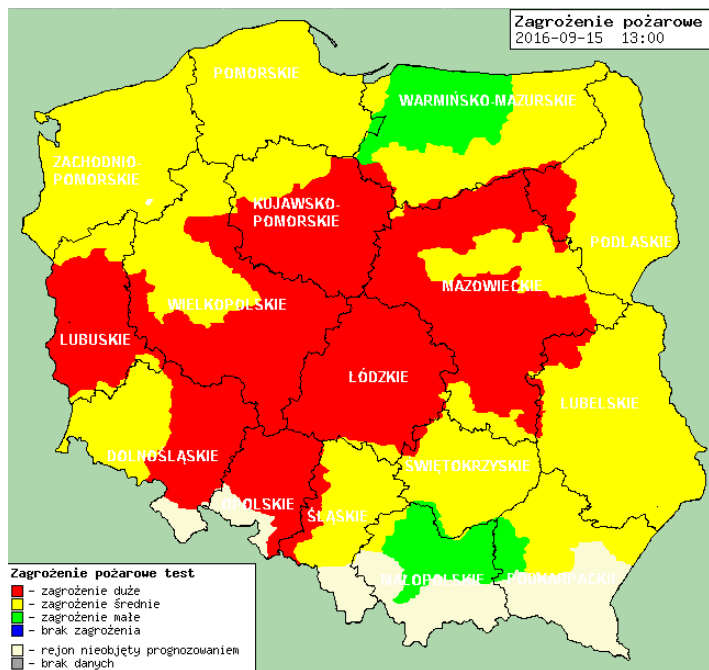


Prognoza pogody na dziś

Pogoda na jutro



Zagrożenie pożarowe w lasach



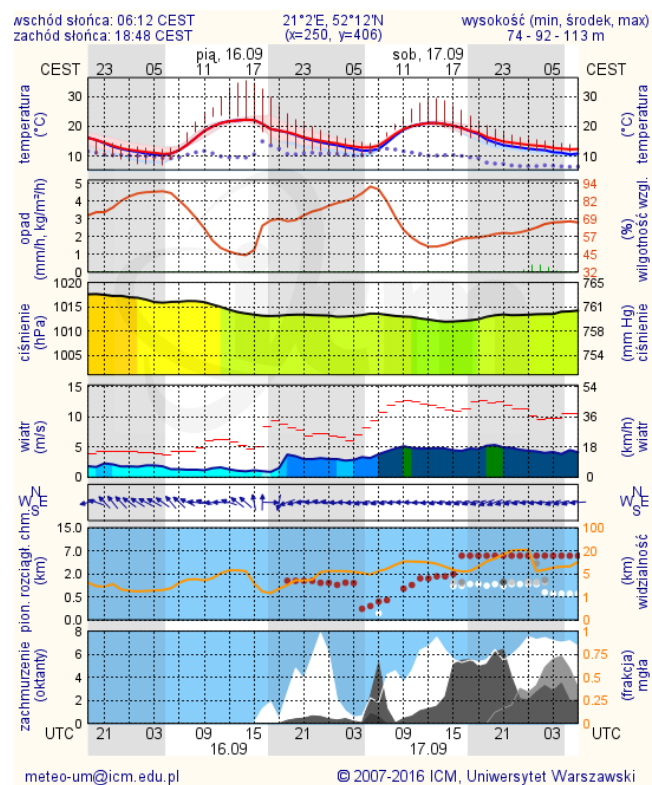
Ostrzeżenia hydro/meteo

BRAK

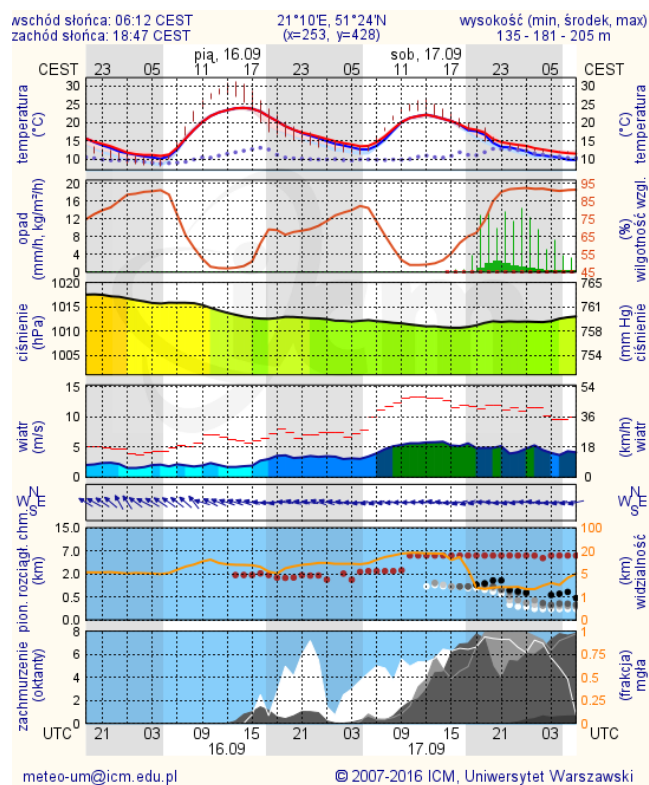
METEOROGRAMY

dla głównych miast województwa mazowieckiego:

Warszawa



Radom

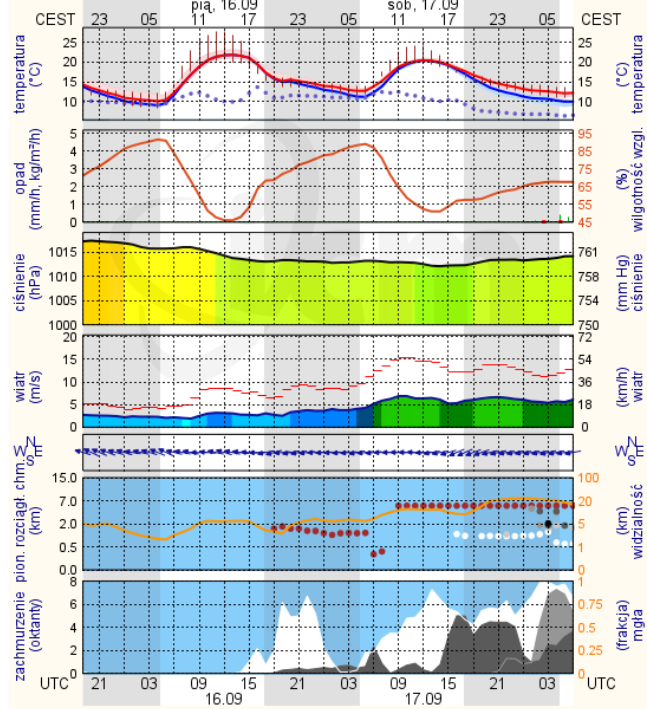


Płock

wschód słońca: 06:17 CEST
zachód słońca: 18:53 CEST

19°41'E, 52°32'N
(x=227, y=397)

wysokość (min, środek, max)
53 - 66 - 121 m



meteo-um@icm.edu.pl

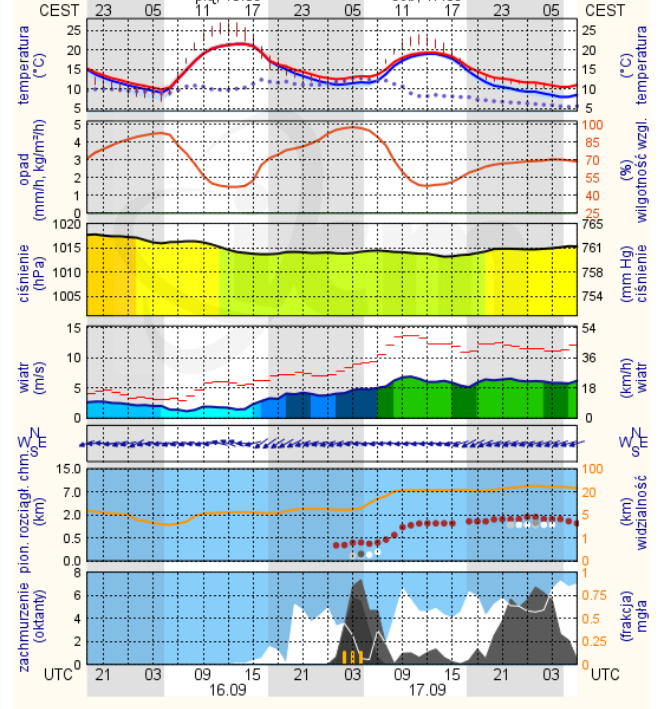
© 2007-2016 ICM, Uniwersytet Warszawski

Ciechanów

wschód słońca: 06:13 CEST
zachód słońca: 18:50 CEST

20°38'E, 52°51'N
(x=243, y=388)

wysokość (min, środek, max)
99 - 121 - 141 m



meteo-um@icm.edu.pl

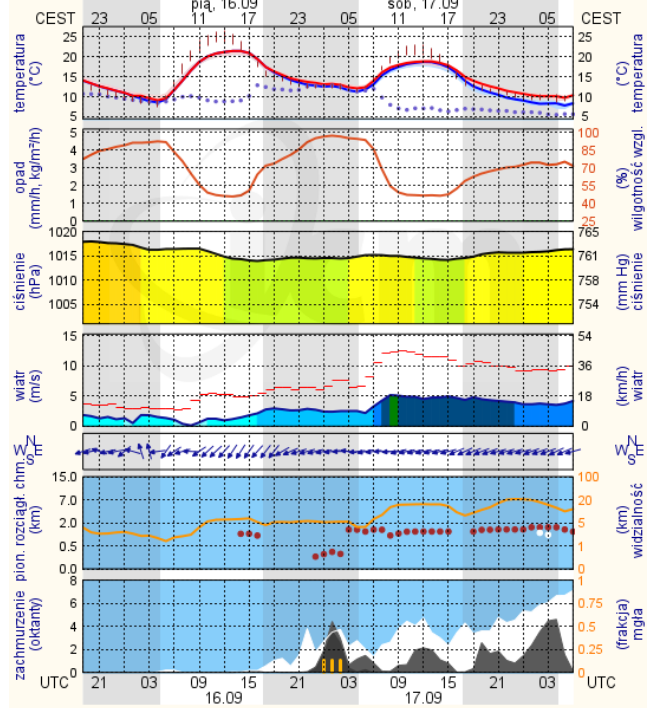
© 2007-2016 ICM, Uniwersytet Warszawski

Ostrołęka

wschód słońca: 06:10 CEST
zachód słońca: 18:46 CEST

21°33'E, 53°3'N
(x=258, y=382)

wysokość (min, środek, max)
90 - 95 - 122 m



meteo-um@icm.edu.pl

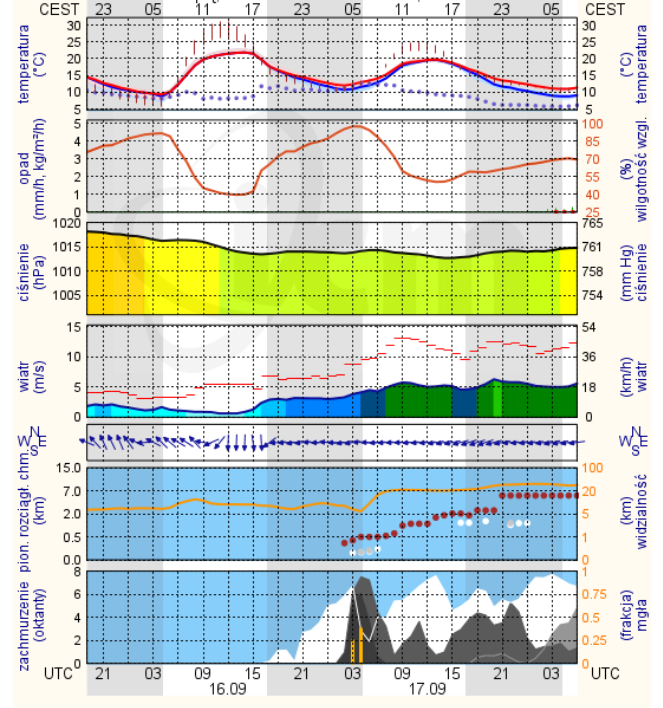
© 2007-2016 ICM, Uniwersytet Warszawski

Siedlce

wschód słońca: 06:07 CEST
zachód słońca: 18:43 CEST

22°16'E, 52°10'N
(x=271, y=406)

wysokość (min, środek, max)
149 - 164 - 183 m



meteo-um@icm.edu.pl

© 2007-2016 ICM, Uniwersytet Warszawski