

BIULETYN INFORMACYJNY NR 259/2016

za okres od 11.09.2016 r. od godz. 8.00 do 12.09.2016 r. do godz.8.00

poniedziałek, 12.09.2016 r.



Najważniejsze zdarzenia z minionej doby

1. **Warszawa** – pożar na dworcu PKP Warszawa Centralna.
2. **Strachówko** (powiat płoński) – wypadek drogowy dwie ofiary śmiertelne, trzy osoby ranne.
3. **Ostrów Mazowiecka** - wypadek drogowy jedna ofiara śmiertelna, jedna osoba ranna.
4. **Podkamins** (powiat warszawski zachodni) - wypadek drogowy jedna ofiara śmiertelna.

ZESTAWIENIE DANYCH STATYSTYCZNYCH za okres: 11.09. – 12.09.2016 r.

	KOMENDA STOŁECZNA POLICJI		W analizowanym okresie	Od początku roku
	1) Odnotowano wypadków	Ogółem	6	1785
	2) Ofiary śmiertelne w wypadkach drogowych/ kolejowych/ lotniczych		1/0/0	70/12/0
	3) Osoby ranne w wypadkach drogowych/kolejowych/lotniczych		7/0/0	2111/7/0
	4) Utonięcia /wychłodzenia		0/0	13/7
	KOMENDA WOJEWÓDZKA POLICJI		W analizowanym okresie	Od początku roku
	1) Odnotowano wypadków	Ogółem	13	1692
	2) Ofiary śmiertelne w wypadkach drogowych/ kolejowych/ lotniczych		3/0/0	189/5/2
	3) Osoby ranne w wypadkach drogowych/kolejowych/lotniczych		18/0/0	2006/5/1
	4) Utonięcia/wychłodzenia		0/0	27/8
	KOMENDA WOJEWÓDZKA PAŃSTWOWEJ STRAŻY POŻARNEJ		W analizowanym okresie	Od początku roku
	1) Liczba pożarów	ogółem	70	563194
	2) Ofiary śmiertelne w pożarach/zaczadzenia		0/0	24/5
	3) Osoby ranne w pożarach/zatrute CO		1/0	286/29
	NADWIŚLAŃSKI ODDZIAŁ STRAŻY GRANICZNEJ		W dniu 11.09.2016	Od 01.01.2016
	1) Ruch graniczny: schengen/non-schengen		37411/16725	7793291/3568196
	2) Złożone wnioski o nadanie statusu uchodźcy		0	554
	3) Cudzoziemcy, którym odmówiono wjazdu do RP/zatrzymano		0/1	341/748

WYKAZ ZGROMADZEŃ PUBLICZNYCH, IMPREZ MASOWYCH I INNYCH WYDARZEŃ planowanych w dniu 12.09.2016 r.

całodobowo	zgromadzenie	ul. Wiejska 4/6/8, przed gmachem Sejmu RP	osoba prywatna	ok. 15	poparcie ustawy 729 - postępowanie uproszczone (rozstawione dwa namioty)
całodobowo	zgromadzenie	pl. Krasieńskich, przed gmachem Sądu Najwyższego	osoba prywatna	ok. 50	postępowanie uproszczone / zwrócenie uwagi władz i społeczeństwa na ponowne aresztowanie kolegi i weterana, byłego więźnia politycznego PRL - Zygmunta Miernika za proces tortowy wobec bezkarności zbrodniarzy komunistycznych
0.01-24.00	zgromadzenie	Al. Ujazdowskie 1/3, przed Kancelarią Prezesa Rady Ministrów	osoba prywatna	od 15 do kilkuset	zgromadzenie polega na rozłożeniu kilku namiotów w celach informacyjnych, dwa namioty mogą służyć również jako miejsce do spania, własne nagłośnienie, agregat prądotwórczy / postępowanie uproszczone
9.00-17.00	zgromadzenie	pl. Bankowy 3/5, przed Ratuszem	Stołeczna Inicjatywa Obywatelska	ok. 20	wyrażenie niezadowolenia społecznego / planuje wręczenie petycji Prezydentowi Warszawy
9.00-17.00	zgromadzenie	ul. Dąbrowskiego 6, przed Ambasadą Republiki Włoskiej	osoba prywatna	50	postępowanie uproszczone / protest przeciwko włoskiemu wymiarowi sprawiedliwości, złożenie petycji Ambasadorowi Włoch
10.00-18.00	zgromadzenie	Al. Ujazdowskie 1/3, przed Kancelarią Prezesa Rady Ministrów	osoba prywatna	11	bojkot "KOD-u"
10.00-18.00	zgromadzenie	zbiórka ul. Belwederska, przed pomnikiem Józefa Piłsudskiego, przemarsz ulicami: Al. Ujazdowskie, przed KPRM przy ul. Al. Ujazdowskie 1/3, dalej Al. Ujazdowskie, Al. Szucha, przed Ministerstwo Spraw Zagranicznych przy Al. Szucha 23, powrót do Al. Ujazdowskich i pl. Trzech Krzyży, przed Ministerstwo Rozwoju przy pl. Trzech Krzyży 3/5, następnie ul. Nowy Świat do ul. Świętokrzyskiej, przed Ministerstwo Finansów przy ul. Świętokrzyskiej 12, dalej ul. Świętokrzyską, przed siedzibę Przedstawicielstwa Komisji Europejskiej przy ul. Jasnej 14/16, następnie przemarsz ulicami: Marszałkowska, Wspólna, przed Ministerstwo Rolnictwa i Rozwoju Wsi, przy ul. Wspólnej 30, gdzie nastąpi zakończenie zgromadzenia	Związek Sądowników RP	ok. 2000	wyrażenie niezadowolenia z aktualnej sytuacji na rynku owoców przemysłowych i deserowych, niskich cen, braku pomocy dla sędziów -uczestnicy zgromadzenia będą dysponować podestem
15.00-16.30	zgromadzenie	ul. Wiejska 4/6/8, przed gmachem Sejmu RP	osoba prywatna	5-10	demonstracja przeciwko odbieraniu dzieci polskich w Norwegii - szczególnie nacisk na sprawę Xaviera Pakosza
22.00-1.00	zgromadzenie	Al. Ujazdowskie 1/3, przed Kancelarią Prezesa Rady Ministrów	osoba prywatna	15	promowanie wartości demokratycznych / postępowanie uproszczone

ZAGROŻENIA ŚRODOWISKA

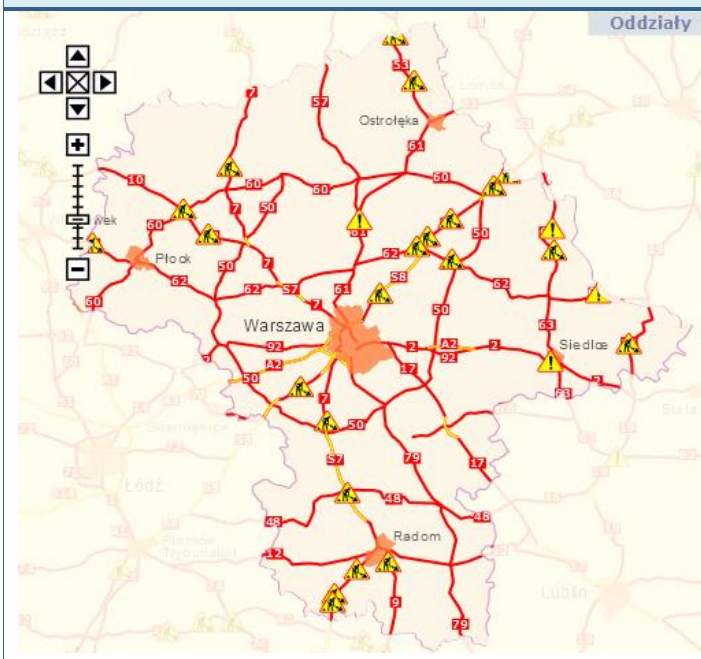
Wyniki pomiarów zanieczyszczeń powietrza za minioną dobę [w $\mu\text{g}/\text{m}^3$] na automatycznych stacjach WIOŚ w Warszawie

Stacja	PM10		NO2		CO		O3		SO2-S1		SO2-S24	
	$\mu\text{g}/\text{m}^3$	% LV	$\mu\text{g}/\text{m}^3$	% LV	$\mu\text{g}/\text{m}^3$	% LV	$\mu\text{g}/\text{m}^3$	% LV	$\mu\text{g}/\text{m}^3$	% LV	$\mu\text{g}/\text{m}^3$	% LV
Belsk-IGFPAN			11.3	5.64	268	2.68	129.8	107.72	4.9	1.4	3	2.39
Granica-KPN			8.2	4.09			129.4	107.39	7.7	2.2	3	2.39
Guty Duże			7.5	3.74			127.1	105.48	4	1.14	2.9	2.31
Legionowo-Zegrzyńska			33.1	16.51			151.7	125.89	5.4	1.54	2.2	1.75
Otwock-Brzozowa			113.3	56.51	784	7.84	127.3	105.64	35.3	10.07	5.6	4.46
Piastów-Pułaskiego			120.7	60.2			143.8	119.34	10.6	3.02	3.8	3.03
Płock-Reja	30.7	60.79	42.4	21.15	749	7.49	137.2	113.86	5.1	1.46	2.2	1.75
Płock-Gimnazjum			32.1	16.01	644	6.44	123.3	102.32	4	1.14	1.6	1.27
Radom-Tochtermana	39	77.23	118	58.85	1064	10.64	107.5	89.21	1.4	0.4	0.9	0.72
Siedlce-Konarskiego	38.1	75.45	87.5	43.64	793	7.93	131.1	108.8	3	0.86	1.4	1.12
Warszawa-Komunikacyjna	67	132.67	211.8	105.64	2025	20.25						
Warszawa-Marszałkowska	47.9	94.85	123.9	61.8	993	9.93						
Warszawa-Podleśna							133.3	110.62				
Warszawa-Targówek	59.1	117.03	147.2	73.42	1553	15.53	121.4	100.75	22	6.28	4.8	3.82
Warszawa-Ursynów	41.7	82.57	142.3	70.97			148.3	123.07	5.8	1.65	3.9	3.11
Zyrdardów-Roosevelta	29.6	58.61										

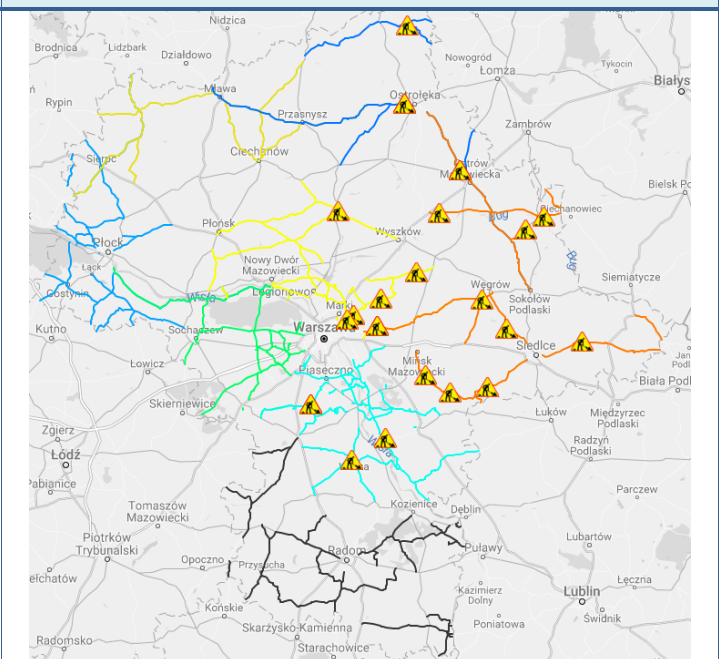
Bardzo dobry	Powyzsza tabela przedstawia następujące parametry dla doby wskazanej w górnym oknie (domyślnie jest to doba poprzedzająca aktualna):
Dobry	O ₃ - maksymalna średnia 8-godzinna
Umiarkowanie	CO - maksymalna średnia 8-godzinna
Dostateczny	NO ₂ - maksymalna średnia 1-godzinna
Zły	SO ₂ -S1 - maksymalna średnia 1-godzinna
Bardzo zły	SO ₂ -S24 - średnia 24-godzinna
brak pomiaru	PM10 - średnia 24-godzinna

Utrudnienia na drogach

Drogi krajowe



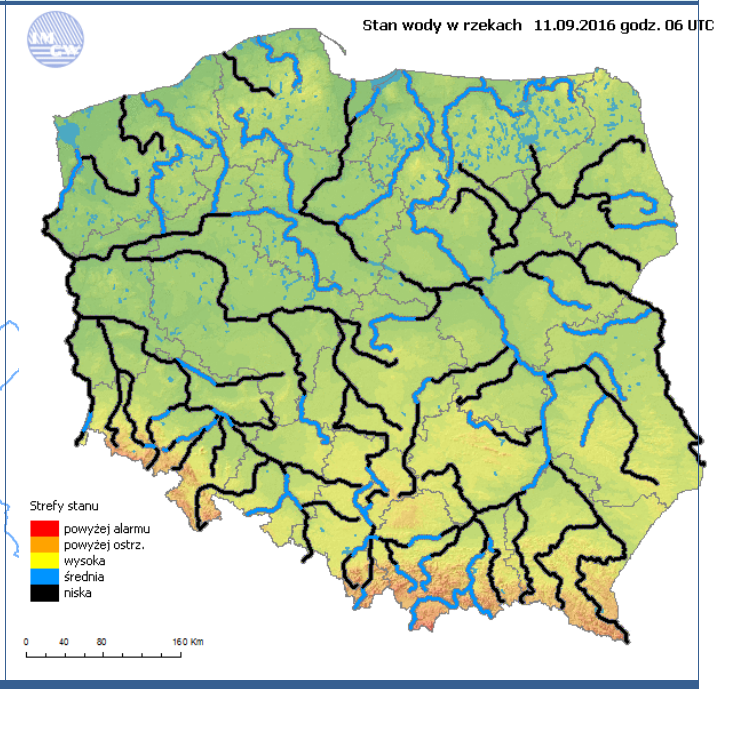
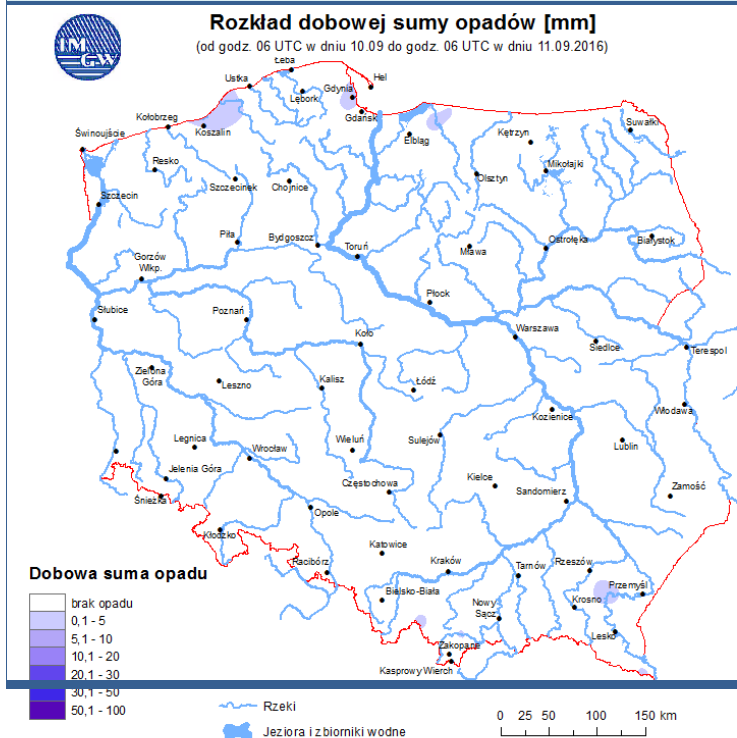
Drogi wojewódzkie



INFORMACJE HYDROLOGICZNO-METEOROLOGICZNE

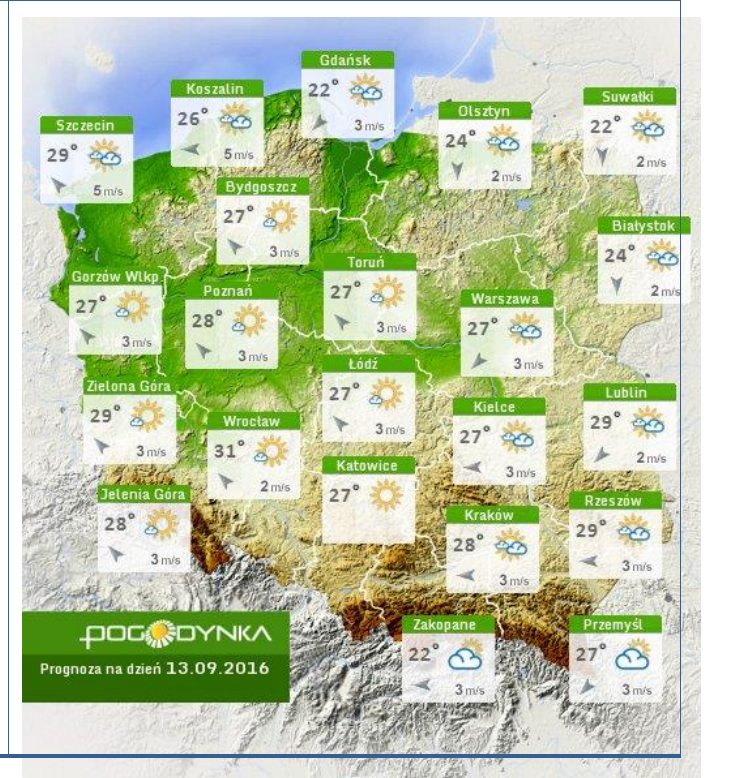
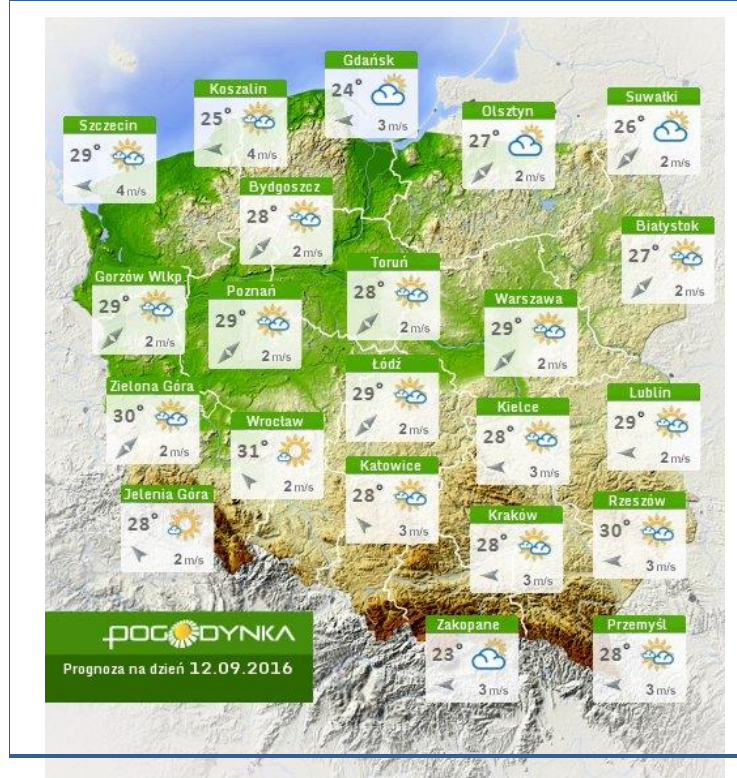
Rozkład dobowej sumy opadów

Stan wody na głównych rzekach Polski



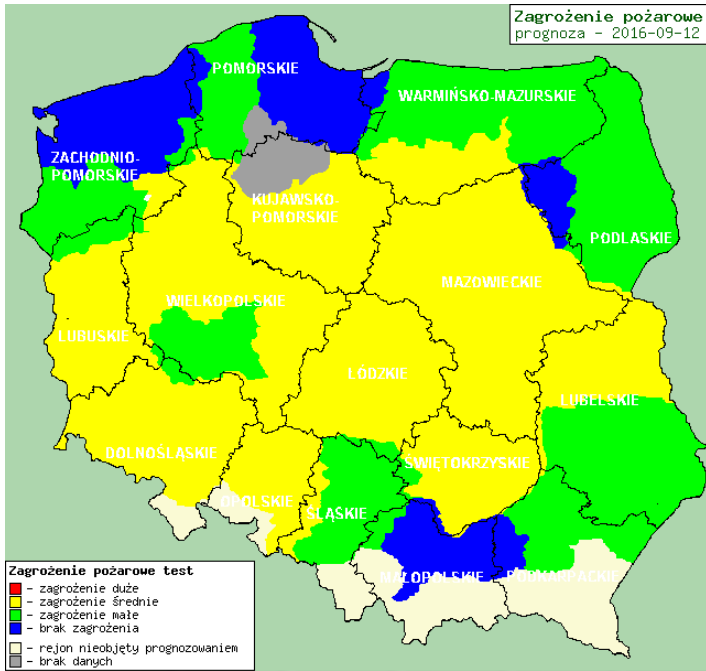
Prognoza pogody na dziś

Pogoda na jutro



Zagrożenie pożarowe w lasach

Ostrzeżenia hydro/meteo



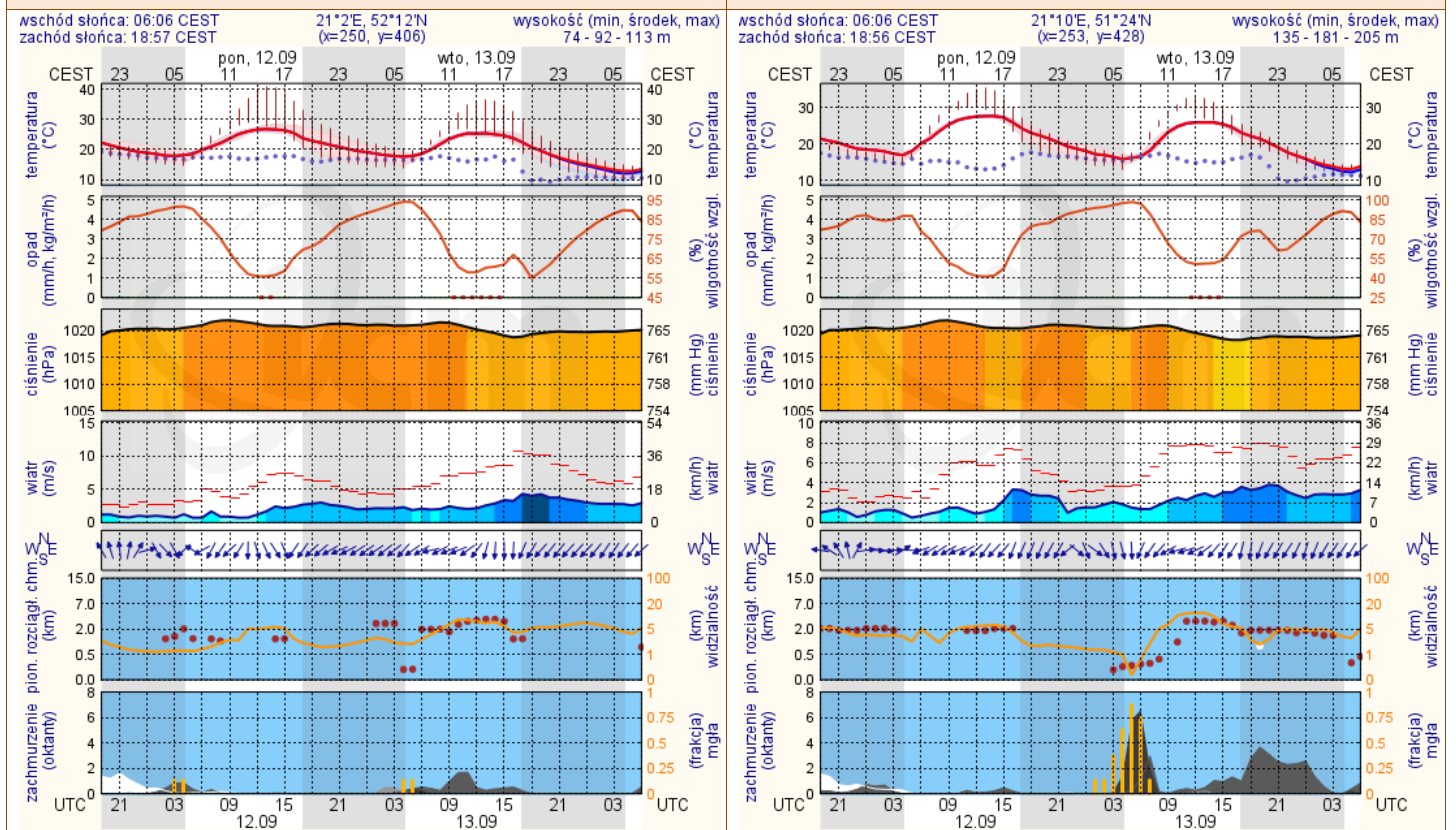
BRAK

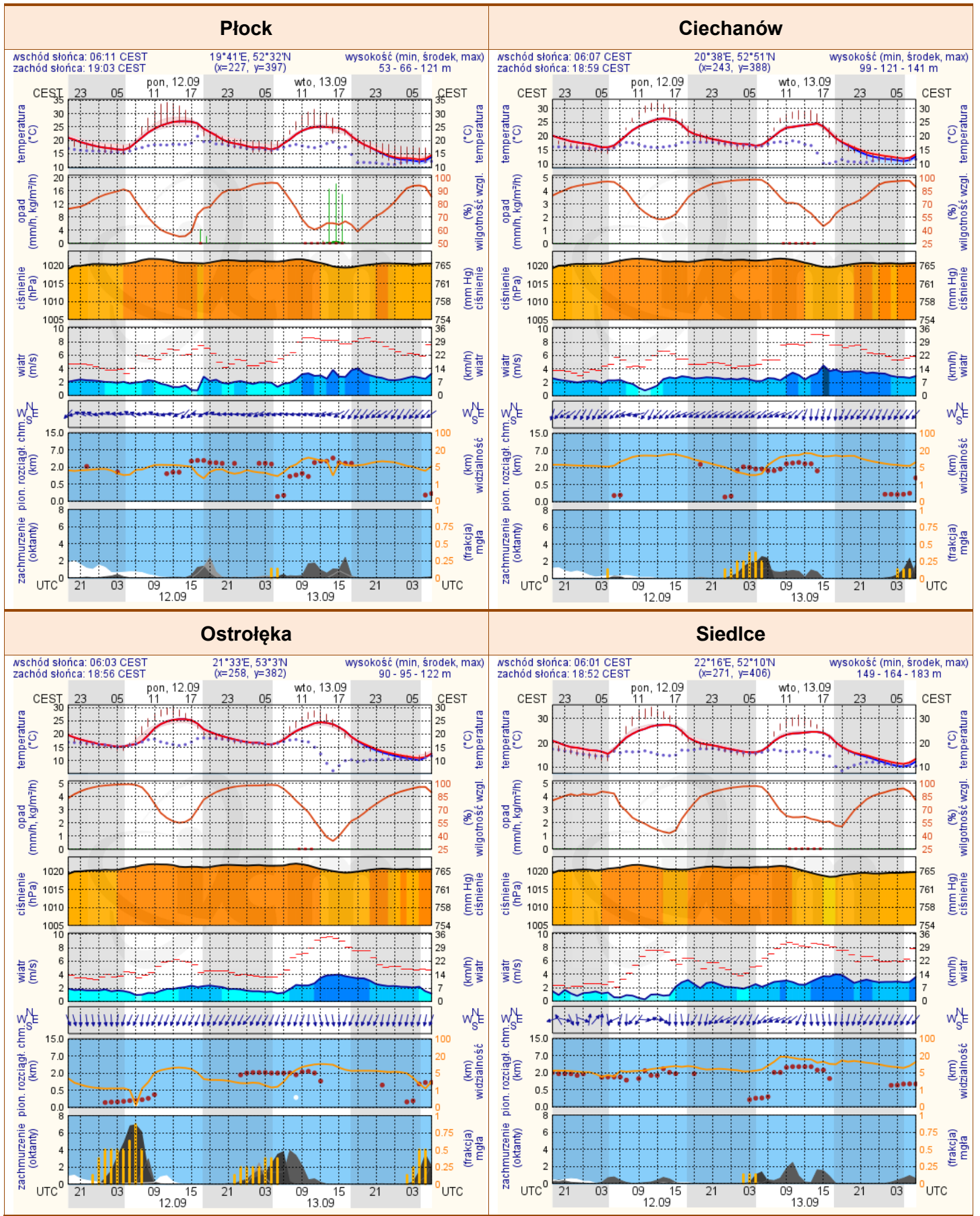
METEOROGRAMY

dla głównych miast województwa mazowieckiego:

Warszawa

Radom





meteo-um@icm.edu.pl

© 2007-2016 ICM, Uniwersytet Warszawski

meteo-um@icm.edu.pl

© 2007-2016 ICM, Uniwersytet Warszawski