

BIULETYN INFORMACYJNY NR 256/2016

za okres od 08.09.2016 r. od godz. 8.00 do 09.09.2016 r. do godz.8.00

piątek, 09.09.2016 r.



Najważniejsze zdarzenia z minionej doby

1. **Warszawa** - sprawdzenie pirotechniczne Dworzec Centralny, Zgromadzenie Sióstr Matki Bożej Miłosierdzia.
2. **Radzymin** (powiat wołomiński) – wypadek drogowy jedna ofiara śmiertelna.

ZESTAWIENIE DANYCH STATYSTYCZNYCH za okres: 08.09. – 09.09.2016 r.

	KOMENDA STOŁECZNA POLICJI		W analizowanym okresie	Od początku roku
	1) Odnotowano wypadków	Ogółem	6	1752
	2) Ofiary śmiertelne w wypadkach drogowych/ kolejowych/ lotniczych		1/0/0	69/12/0
	3) Osoby ranne w wypadkach drogowych/kolejowych/lotniczych		7/0/0	2070/7/0
	4) Utonięcia /wychłodzenia		0/0	12/7
	KOMENDA WOJEWÓDZKA POLICJI		W analizowanym okresie	Od początku roku
	1) Odnotowano wypadków	Ogółem	11	1659
	2) Ofiary śmiertelne w wypadkach drogowych/ kolejowych/ lotniczych		0/0/0	185/5/2
	3) Osoby ranne w wypadkach drogowych/kolejowych/lotniczych		13/0/0	1967/5/1
	4) Utonięcia/wychłodzenia		0/0	29/8
	KOMENDA WOJEWÓDZKA PAŃSTWOWEJ STRAŻY POŻARNEJ		W analizowanym okresie	Od początku roku
	1) Liczba pożarów	ogółem	40	563003
	2) Ofiary śmiertelne w pożarach/zaczadzenia		0/0	24/5
	3) Osoby ranne w pożarach/zatrute CO		1/0	280/29
	NADWIŚLAŃSKI ODDZIAŁ STRAŻY GRANICZNEJ		W dniu 08.09.2016	Od 01.01.2016
	1) Ruch graniczny: schengen/non-schengen		37533/16479	7674498/3517353
	2) Złożone wnioski o nadanie statusu uchodźcy		3	552
	3) Cudzoziemcy, którym odmówiono wjazdu do RP/zatrzymano		0/5	338/743

WYKAZ ZGROMADZEŃ PUBLICZNYCH, IMPREZ MASOWYCH I INNYCH WYDARZEŃ planowanych w dniu 09.09.2016 r.

całodobowo	zgromadzenie	pl. Krasińskich, przed gmachem Sądu Najwyższego	osoba prywatna	ok. 50	zwrócenie uwagi władz i społeczeństwa na ponowne aresztowanie kolegi i weterana, byłego więźnia politycznego PRL - Zygmunta Miernika za proces torowy wobec bezkarności zbrodniarzy komunistycznych
0.01-24.00	zgromadzenie	Al. Ujazdowskie 1/3, przed Kancelarią Prezesa Rady Ministrów	osoba prywatna	od 15 do kilkuset	zgromadzenie polega na rozłożeniu kilku namiotów w celach informacyjnych, dwa namioty mogą służyć również jako miejsce do spania, własne nagłośnienie, agregat prądotwórczy / postępowanie uproszczone
10.00-18.00	zgromadzenie	Al. Ujazdowskie 1/3, przed Kancelarią Prezesa Rady Ministrów	osoba prywatna	11	bojkot "KOD-u"
22.00-24.00	zgromadzenie	ul. Krakowskie Przedmieście 48/50, przed Pałacem Prezydenckim	osoba prywatna (powiązana z KOD)	10-200	postępowanie uproszczone - zgromadzeni będą stali z transparentami, rozdawali ulotki, będzie rozstawiony podest z nagłośnieniem

Wyniki pomiarów zanieczyszczeń powietrza za minioną dobę [w µg/m³] na automatycznych stacjach WIOŚ w Warszawie

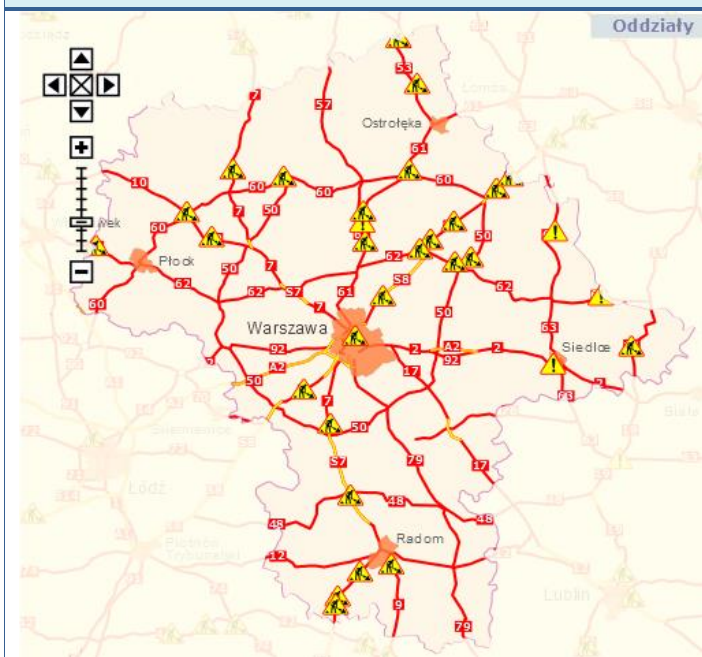
DATA: 08-09-2016 < > Kalendarz Prezentuj dane

Stacja	PM10		NO2		CO		O3		SO2-S1		SO2-S24	
	µg/m3	% LV	µg/m3	% LV	µg/m3	% LV	µg/m3	% LV	µg/m3	% LV	µg/m3	% LV
Belsk-IGFPAN			12.8	6.38	442	4.42	104.7	86.89	6.6	1.88	2.9	2.31
Granica-KPN			31.4	15.66			108.9	90.37	5.3	1.51	2.9	2.31
Guty Duże			15.6	7.78			122.6	101.74	7.2	2.05	4.4	3.51
Legionowo-Zegrzyńska			28.1	14.01			133.9	111.12	3.1	0.88	1.8	1.43
Otwock-Brzozowa			82.2	41	822	8.22	102.6	85.15	37.1	10.58	3.4	2.71
Piastów-Pułaskiego			120.5	60.1			118.1	98.01	9.1	2.6	4	3.19
Płock-Reja	25.5	50.5	32.3	16.11	782	7.82	117.7	97.68	4	1.14	2.3	1.83
Płock-Gimnazjum			62	30.92	615	6.15	108.2	89.79	10.5	3	7.4	5.9
Radom-Tochtermana	41.8	82.77	91.2	45.49	1007	10.07	83.1	68.96	4.5	1.28	1.1	0.88
Siedlce-Konarskiego	29	57.43	57.6	28.73	861	8.61	107.9	89.54	1.9	0.54	1.2	0.96
Warszawa-Komunikacyjna	73.2	144.95	184	91.77	2121	21.21						
Warszawa-Marszałkowska	42.8	84.75	135.8	67.73	1317	13.17						
Warszawa-Podleśna												
Warszawa-Targówek	47.6	94.26	130.8	65.24	1324	13.24	95.9	79.59	7	2	3.7	2.95
Warszawa-Ursynów	31.1	61.58	133.8	66.73			96.3	79.92	4.5	1.28	3.3	2.63
Żyrardów-Roosevelta												

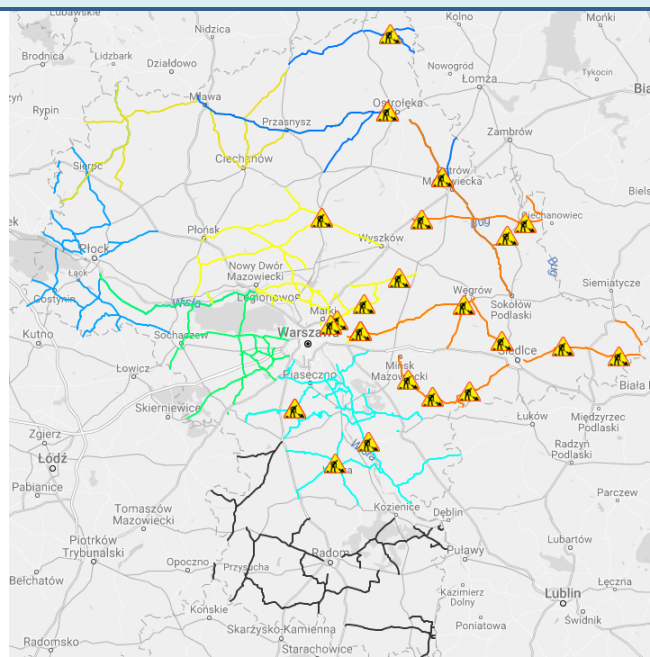
Bardzo dobry	Powyższa tabela przedstawia następujące parametry dla doby wskazanej w górnym oknie (domyślnie jest to doba poprzedzająca aktualną):
Dobry	O ₃ - maksymalna średnia 8-godzinna
Umiarkowanie	CO - maksymalna średnia 8-godzinna
Dostateczny	NO ₂ - maksymalna średnia 1-godzinna
Zły	SO ₂ -S1 - maksymalna średnia 1-godzinna
Bardzo zły	SO ₂ -S24 - średnia 24-godzinna
brak pomiaru	PM10 - średnia 24-godzinna

Utrudnienia na drogach

Drogi krajowe



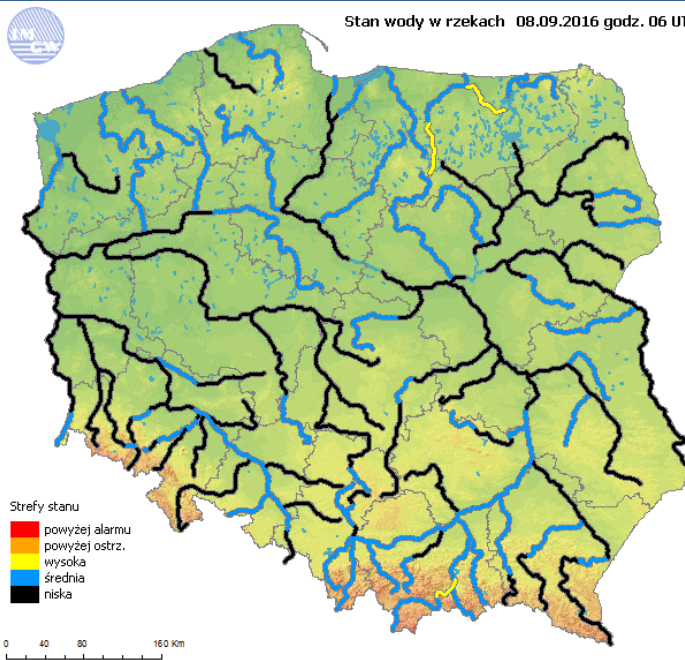
Drogi wojewódzkie



INFORMACJE HYDROLOGICZNO-METEOROLOGICZNE

Rozkład dobowej sumy opadów

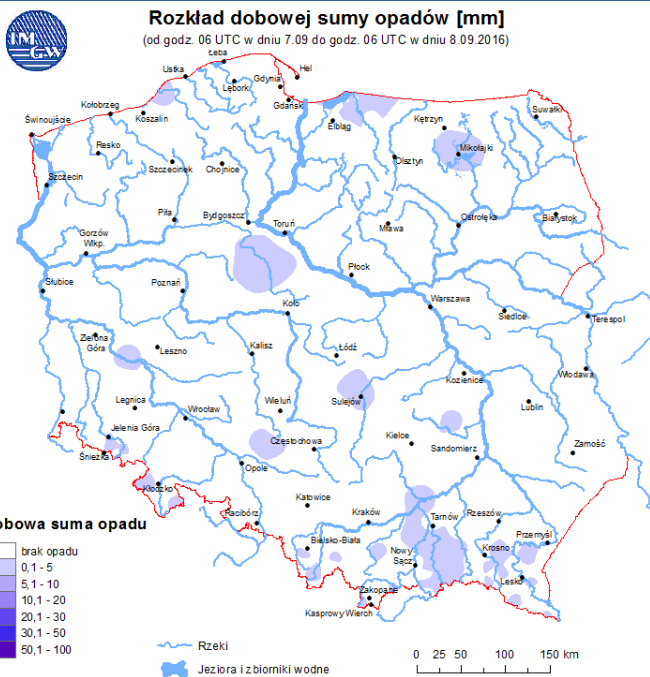
Stan wody w rzekach 08.09.2016 godz. 06 UTC



Stan wody na głównych rzekach Polski

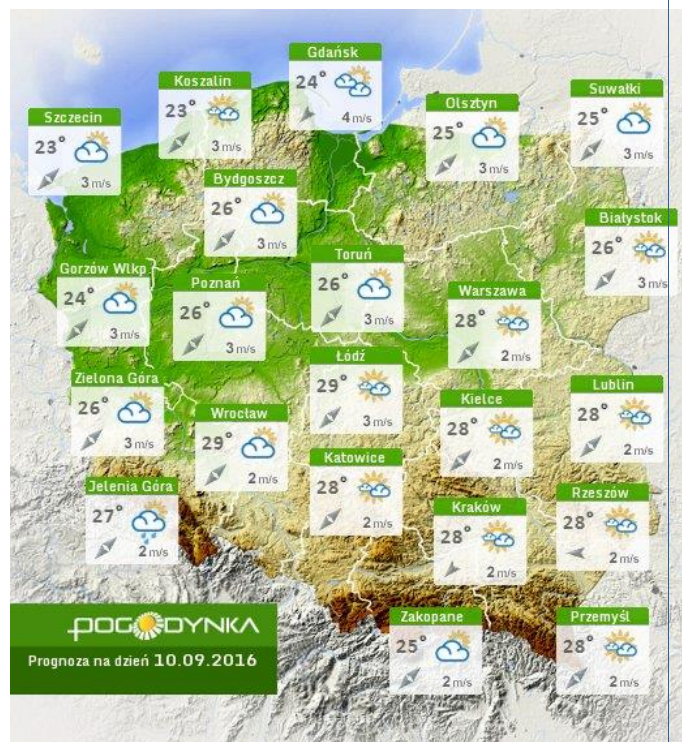
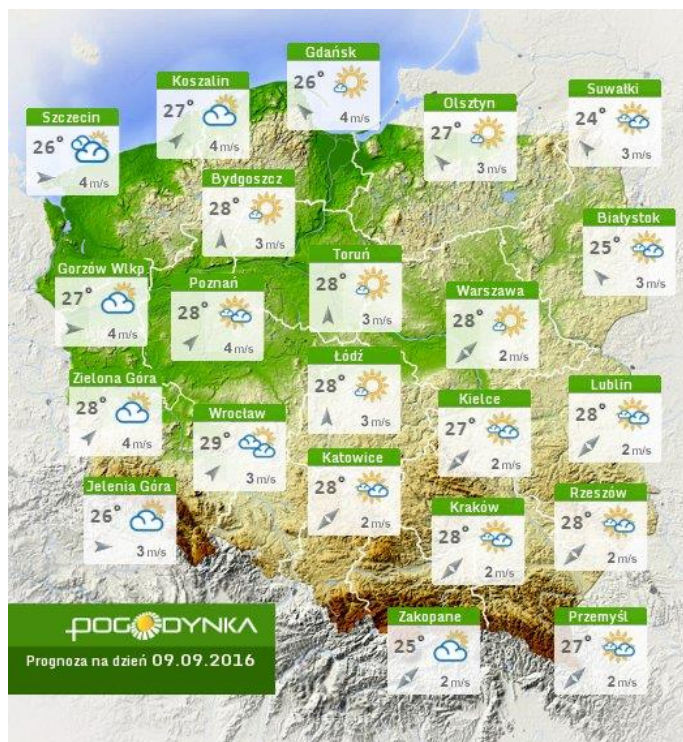
Rozkład dobowej sumy opadów [mm]

(od godz. 06 UTC w dniu 7.09 do godz. 06 UTC w dniu 8.09.2016)



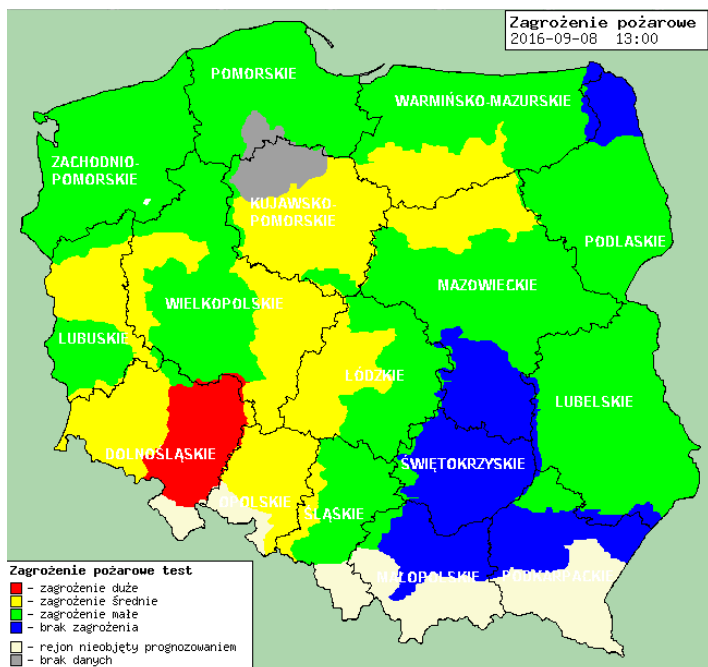
Prognoza pogody na dziś

Pogoda na jutro



Zagrożenie pożarowe w lasach

Ostrzeżenia hydro/meteo

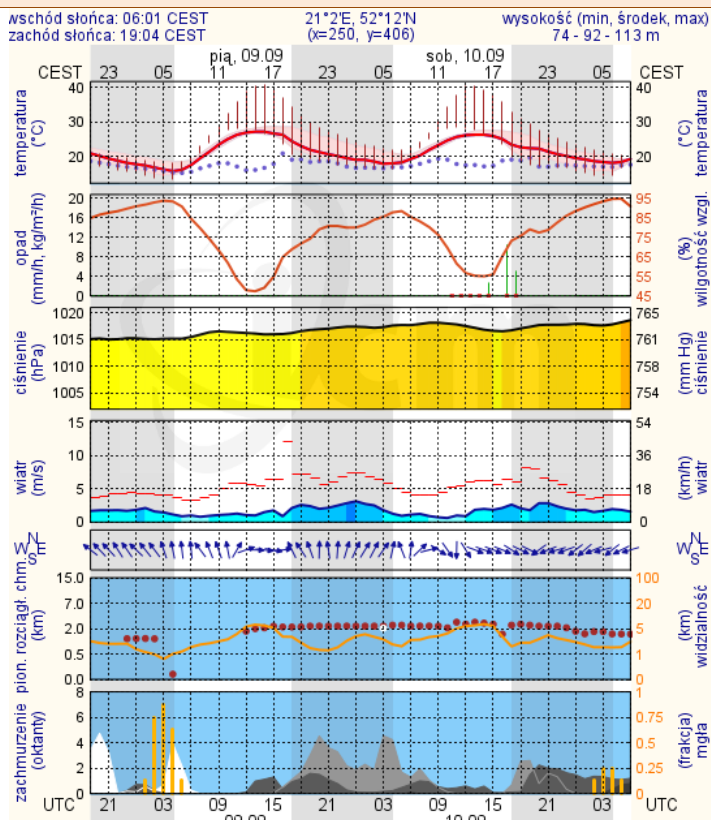


BRAK

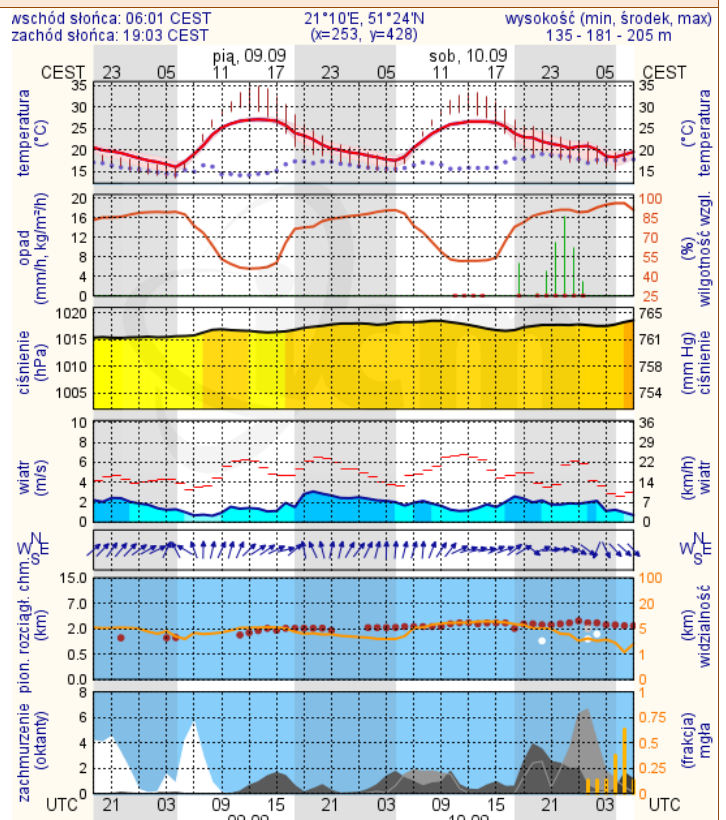
METEOROGRAMY

dla głównych miast województwa mazowieckiego:

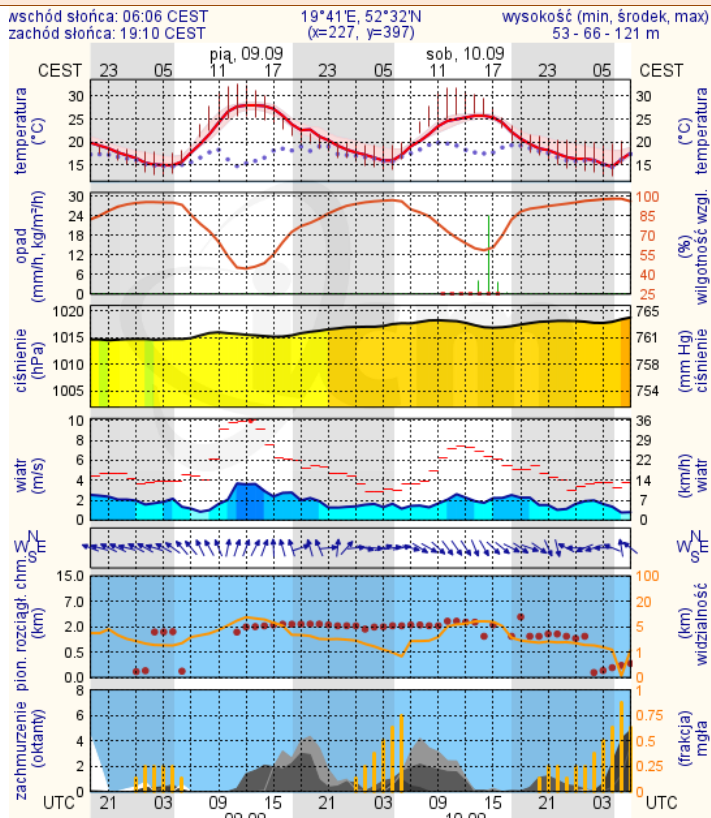
Warszawa



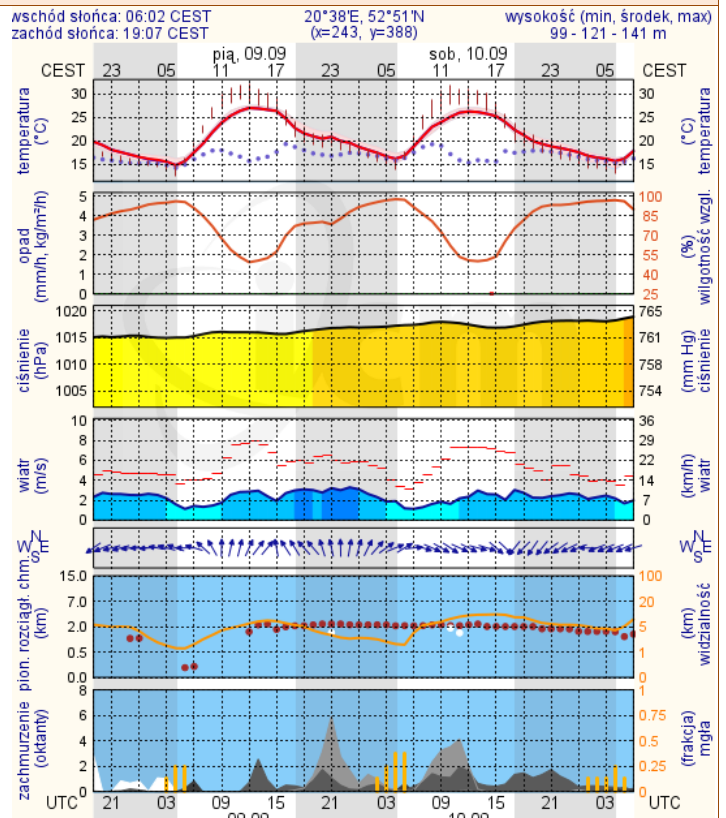
Radom

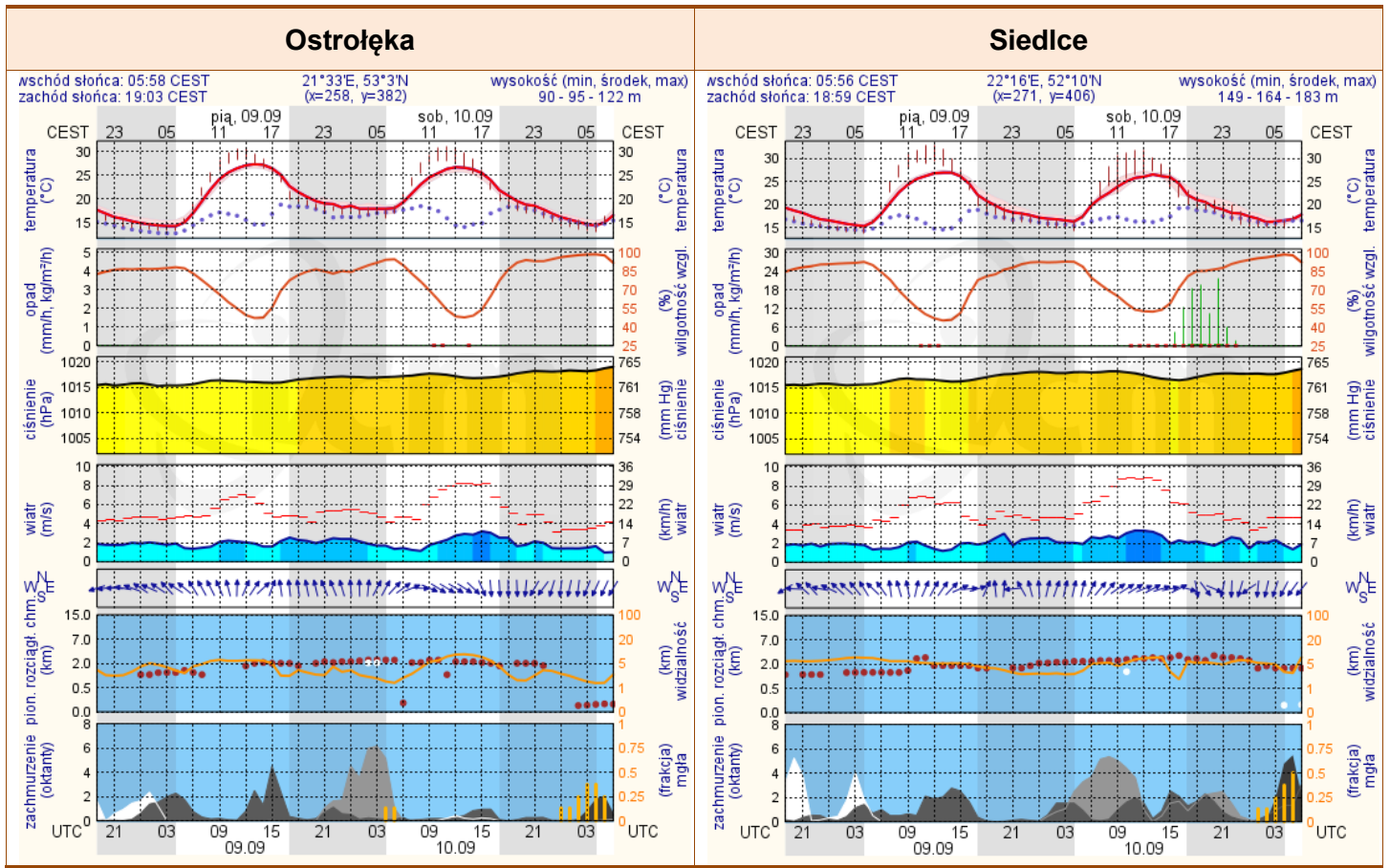


Płock



Ciechanów





meteo-um@icm.edu.pl

© 2007-2016 ICM, Uniwersytet Warszawski

meteo-um@icm.edu.pl

© 2007-2016 ICM, Uniwersytet Warszawski