



## BIULETYN INFORMACYJNY NR 251/2016

za okres od 04.09.2016 r. od godz. 8.00 do 05.09.2016 r. do godz.8.00

poniedziałek, 05.09.2016 r.



### Najważniejsze zdarzenia z minionej doby

1. Huta Mazowskańska (powiat radomski) – wypadek drogowy 1 ofiara śmiertelna.
2. Łęczyszce (powiat grojecki) – wypadek drogowy 1 ofiara śmiertelna.

## ZESTAWIENIE DANYCH STATYSTYCZNYCH za okres: 04.09. – 05.09.2016 r.

	<b>KOMENDA STOŁECZNA POLICJI</b>		<b>W analizowanym okresie</b>	<b>Od początku roku</b>
	1) Odnotowano wypadków	Ogółem	5	1717
	2) Ofiary śmiertelne w wypadkach drogowych/ kolejowych/ lotniczych		0/0/0	67/11/0
	3) Osoby ranne w wypadkach drogowych/kolejowych/lotniczych		4/0/0	2028/6/0
	4) Utonięcia /wychłodzenia		0/0	12/7
	<b>KOMENDA WOJEWÓDZKA POLICJI</b>		<b>W analizowanym okresie</b>	<b>Od początku roku</b>
	1) Odnotowano wypadków	Ogółem	13	1625
	2) Ofiary śmiertelne w wypadkach drogowych/ kolejowych/ lotniczych		2/0/0	183/5/2
	3) Osoby ranne w wypadkach drogowych/kolejowych/lotniczych		17/0/0	1917/5/1
	4) Utonięcia/wychłodzenia		0/0	26/8
	<b>KOMENDA WOJEWÓDZKA PAŃSTWOWEJ STRAŻY POŻARNEJ</b>		<b>W analizowanym okresie</b>	<b>Od początku roku</b>
	1) Liczba pożarów	ogółem	73	562867
	2) Ofiary śmiertelne w pożarach/zaczadzenia		0/0	23/5
	3) Osoby ranne w pożarach/zatrute CO		0/0	275/29
	<b>NADWIŚLAŃSKI ODDZIAŁ STRAŻY GRANICZNEJ</b>		<b>W dniu 04.09.2016</b>	<b>Od 01.01.2016</b>
	1) Ruch graniczny: schengen/non-schengen		39034/15436	7520526/3451566
	2) Złożone wnioski o nadanie statusu uchodźcy		0	539
	3) Cudzoziemcy, którym odmówiono wjazdu do RP/zatrzymano		2/0	334/733

**WYKAZ ZGROMADZEŃ PUBLICZNYCH, IMPREZ MASOWYCH I INNYCH WYDARZEŃ planowanych w dniu 05.09.2016 r.**

całodobowo	zgromadzenie	pl. Krasińskich, przed gmachem Sądu Najwyższego	osoba prywatna	ok. 50	zwrócenie uwagi władz i społeczeństwa na ponowne aresztowanie kolegi i weterana, byłego więźnia politycznego PRL - Zygmunta Miernika za proces torowy wobec bezkarności zbrodniarzy komunistycznych
0.00-24.00	zgromadzenie	Al. Ujazdowskie 1/3, przed Kancelarią Prezesa Rady Ministrów	osoba prywatna	od 15 do kilkuset	zgromadzenie polega na rozłożeniu kilku namiotów w celach informacyjnych, dwa namioty mogą służyć również jako miejsce do spania, własne nagłośnienie, agregat prądotwórczy
10.00-18.00	zgromadzenie	Al. Ujazdowskie 1/3, przed Kancelarią Prezesa Rady Ministrów	osoba prywatna	11	bojkot "KOD-u"

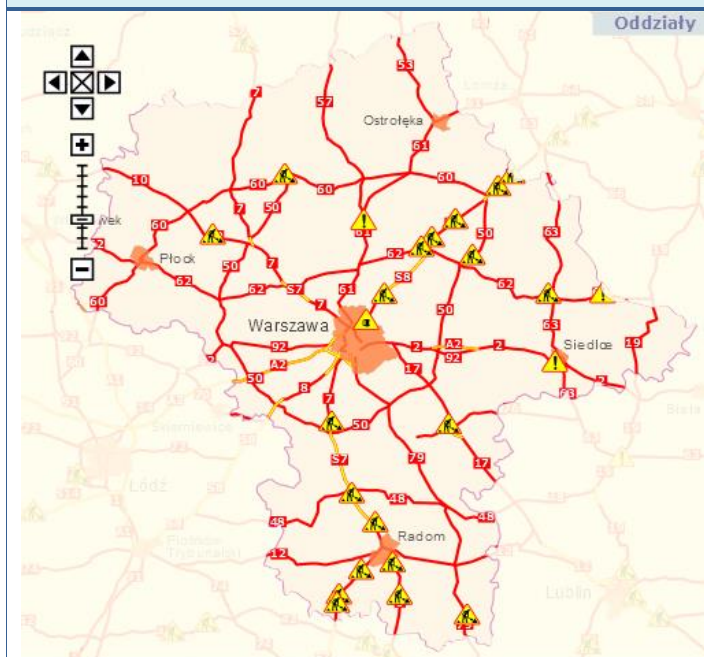
**Wyniki pomiarów zanieczyszczeń powietrza za minioną dobę [w µg/m<sup>3</sup>] na automatycznych stacjach WIOŚ w Warszawie**

DATA	04-09-2016	<	>	Kalendarz	Prezentuj dane							
Stacja	PM10		NO2		CO		O3		SO2-S1		SO2-S24	
	µg/m3	% LV	µg/m3	% LV	µg/m3	% LV	µg/m3	% LV	µg/m3	% LV	µg/m3	% LV
Belsk-IGFPAN			9.6	4.79	260	2.6	119	98.76	9.7	2.77	4	3.19
Granica-KPN			17.4	8.68			103	85.48	6.6	1.88	2.6	2.07
Guty Duże			15.2	7.58			103.6	85.98	5.7	1.63	3.4	2.71
Legionowo-Zegrzyńska			13.2	6.58			116.6	96.76	3	0.86	1.9	1.51
Otwock-Brzozowa			42.8	21.35	659	6.59	110.1	91.37	19.9	5.68	4.3	3.43
Piastów-Pułaskiego			49.8	24.84			120.2	99.75	15.9	4.54	10.6	8.45
Płock-Reja	16.5	32.67	8.5	4.24	549	5.49	116	96.27	3	0.86	1.7	1.35
Płock-Gimnazjum			17.1	8.53	346	3.46	101.9	84.56	5.2	1.48	3.2	2.55
Radom-Tochtermana	28.1	55.64	70.8	35.31	864	8.64	105.3	87.39	3.4	0.97	1.3	1.04
Siedlce-Konarskiego	28.3	56.04	32.4	16.16	610	6.1	119.2	98.92	3.1	0.88	1.8	1.43
Warszawa-Komunikacyjna	45.7	90.5	138.3	68.98	955	9.55						
Warszawa-Marszałkowska	29.2	57.82	89.1	44.44	668	6.68						
Warszawa-Podleśna							112.4	93.28				
Warszawa-Targówek	29.8	59.01	71	35.41	641	6.41	109.6	90.95	4.3	1.23	2.7	2.15
Warszawa-Ursynów	25.8	51.09	36.9	18.4			93.5	77.59	2.1	0.6	0.6	0.48
Żyrardów-Roosevelta												

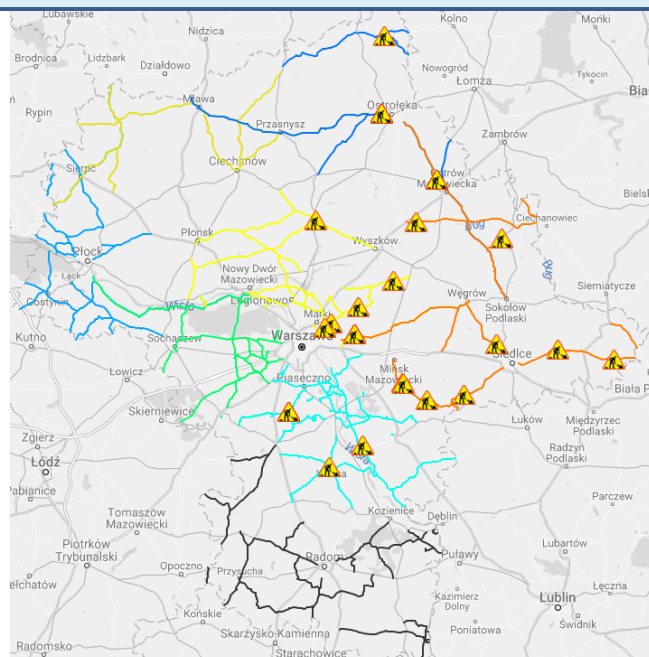
Barczo dobry	Powyzsza tabela przedstawia nastepujace parametry dla doby wskazanej w gonym oknie (domyslnie jest to doba poprzedzajaca aktualna):
Dobry	O <sub>3</sub> - maksymalna srednia 8-godzinnna
Umiarko wany	CO - maksymalna srednia 8-godzinnna
Dostateczny	NO <sub>2</sub> - maksymalna srednia 1-godzinnna
Zly	SO <sub>2</sub> -S1 - maksymalna srednia 1-godzinnna
Barczo zly	SO <sub>2</sub> -S24 - srednia 24-godzinnna
brak pomiaru	PM10 - srednia 24-godzinnna

# Utrudnienia na drogach

## Drogi krajowe

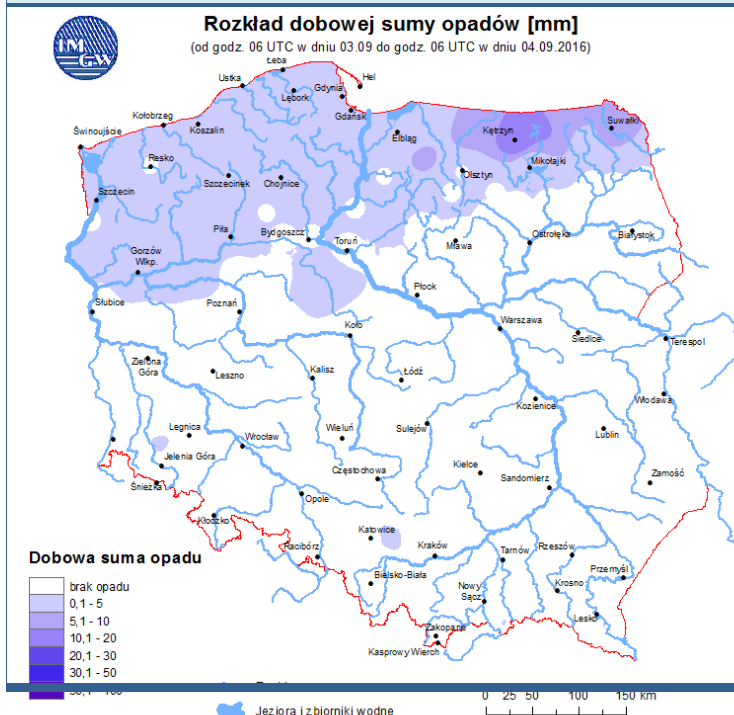


## Drogi wojewódzkie

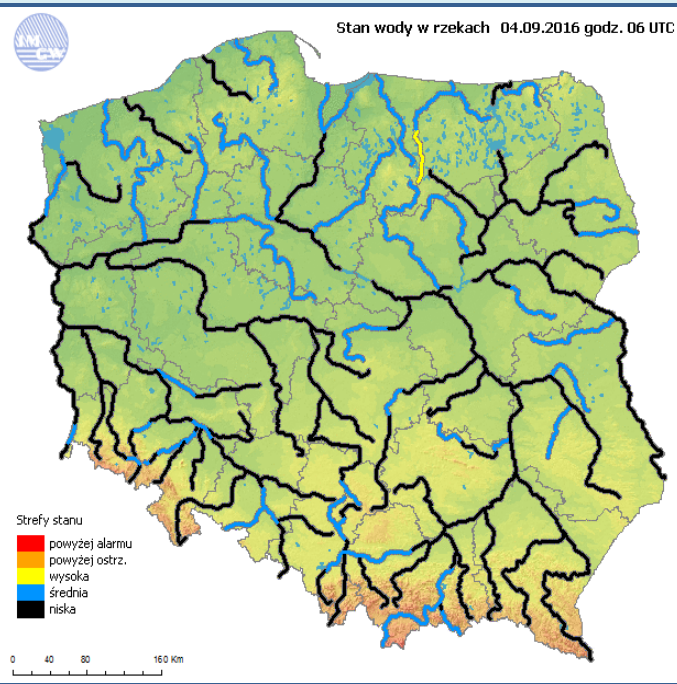


# INFORMACJE HYDROLOGICZNO-METEOROLOGICZNE

## Rozkład dobowej sumy opadów



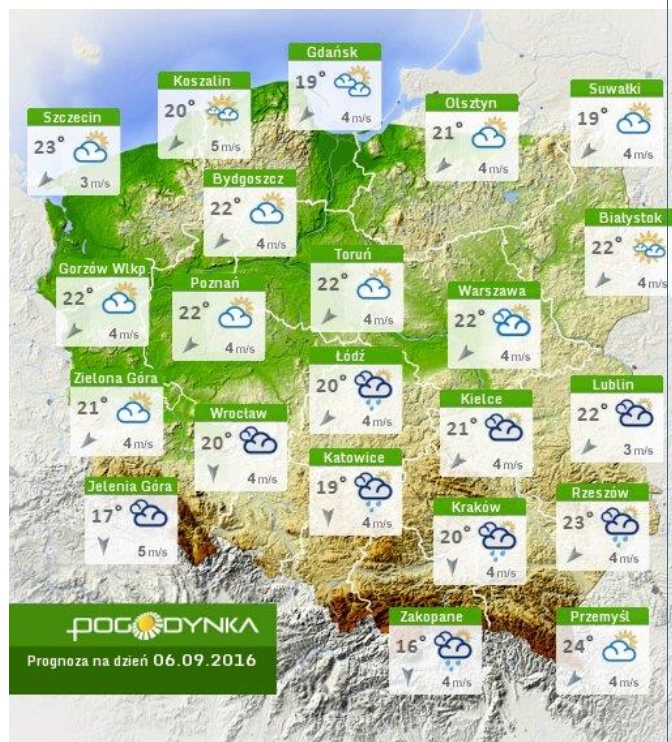
## Stan wody na głównych rzekach Polski



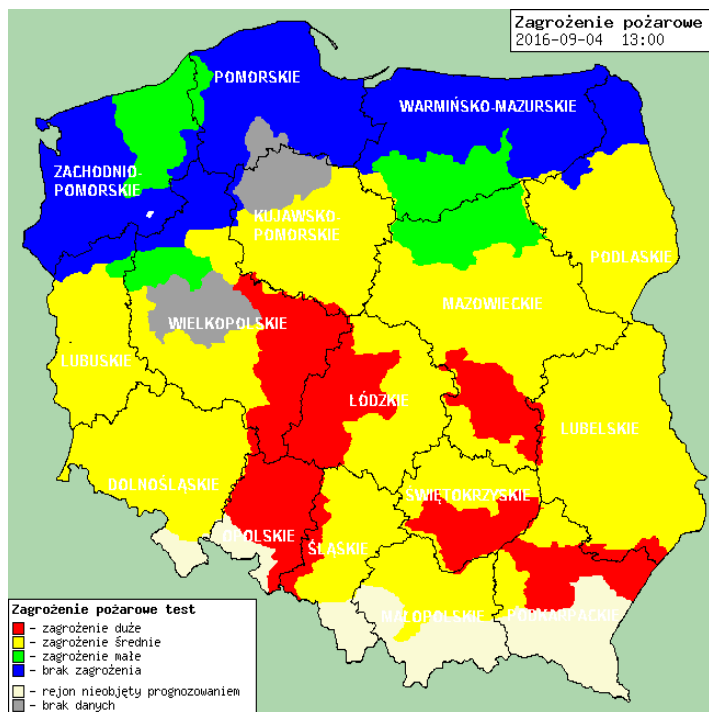
## Prognoza pogody na dziś



## Pogoda na jutro



## Zagrożenie pożarowe w lasach



## Ostrzeżenia hydro/meteo

### OSTRZEŻENIE Nr 56

Zjawisko: Burze z gradem  
Stopień zagrożenia: 1



Biurowo: Biuro Prognoz Meteorologicznych i Komercyjnych

Obszar: województwo mazowieckie

Ważność: od 2016-09-04 20:45:00 do 2016-09-05 02:00:00

Przebieg: Prognozuje się wystąpienie burz z opadami deszczu od 15 mm do 20 mm, lokalnie do 30 mm, oraz porywami wiatru do 90 km/h. Lokalnie grad.

Prawdopodobieństwo: 90%

Uwagi: Brak

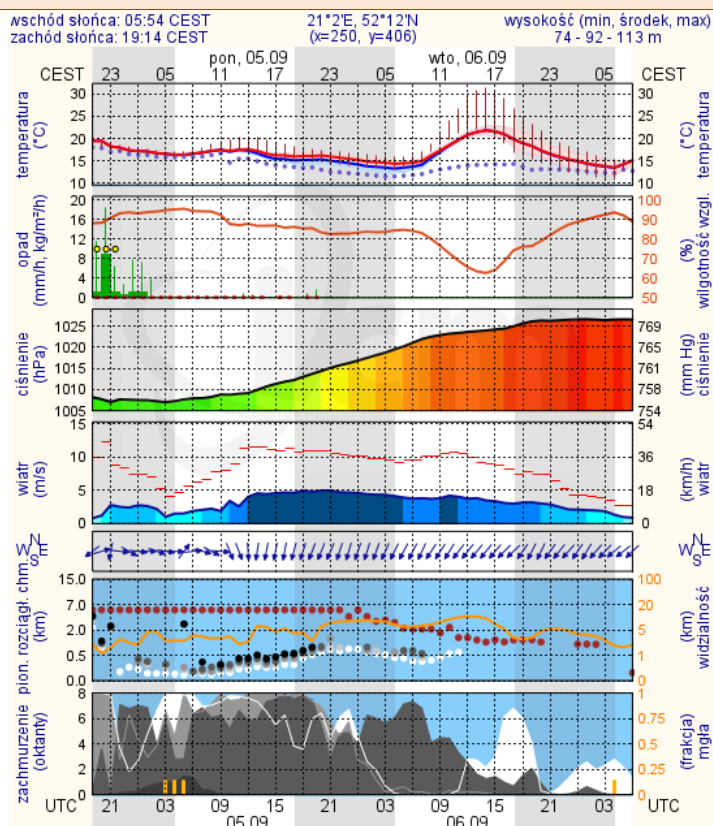
Czas wydania: 2016-09-04 20:41:00

Synoptyk: Jakub Gawron

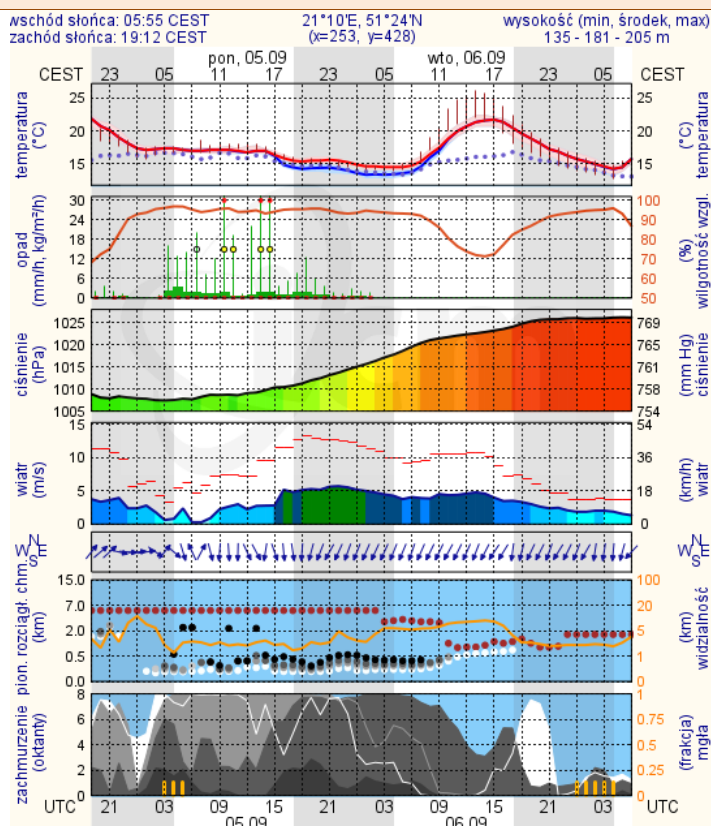
# METEOROGRAMY

## dla głównych miast województwa mazowieckiego:

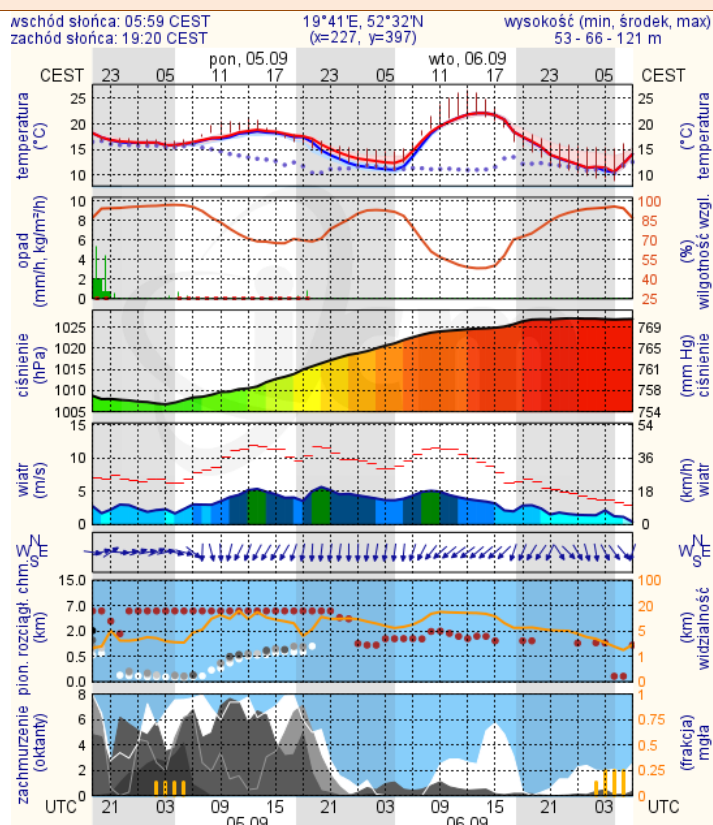
### Warszawa



### Radom



### Płock



### Ciechanów

