

BIULETYN INFORMACYJNY NR 250/2016

za okres od 03.09.2016 r. od godz. 8.00 do 04.09.2016 r. do godz.8.00

niedziela, 04.09.2016 r.



Najważniejsze zdarzenia z minionej doby

ZESTAWIENIE DANYCH STATYSTYCZNYCH za okres: 03.09. – 04.09.2016 r.

	KOMENDA STOŁECZNA POLICJI		W analizowanym okresie	Od początku roku
	1) Odnotowano wypadków	Ogółem	2	1712
	2) Ofiary śmiertelne w wypadkach drogowych/ kolejowych/ lotniczych		0/0/0	67/11/0
	3) Osoby ranne w wypadkach drogowych/kolejowych/lotniczych		4/0/0	2024/6/0
	4) Utonięcia /wychłodzenia		0/0	12/7
	KOMENDA WOJEWÓDZKA POLICJI		W analizowanym okresie	Od początku roku
	1) Odnotowano wypadków	Ogółem	11	1612
	2) Ofiary śmiertelne w wypadkach drogowych/ kolejowych/ lotniczych		3/0/0	181/5/2
	3) Osoby ranne w wypadkach drogowych/kolejowych/lotniczych		10/0/0	1900/5/1
	4) Utonięcia/wychłodzenia		0/0	26/8
	KOMENDA WOJEWÓDZKA PAŃSTWOWEJ STRAŻY POŻARNEJ		W analizowanym okresie	Od początku roku
	1) Liczba pożarów	ogółem	75	562794
	2) Ofiary śmiertelne w pożarach/zaczadzenia		0/0	23/5
	3) Osoby ranne w pożarach/zatrute CO		0/0	275/29
	NADWIŚLAŃSKI ODDZIAŁ STRAŻY GRANICZNEJ		W dniu 3.09.2016	Od 01.01.2016
	1) Ruch graniczny: schengen/non-schengen		34897/15728	7481492/3436130
	2) Złożone wnioski o nadanie statusu uchodźcy		0	539
	3) Cudzoziemcy, którym odmówiono wjazdu do RP/zatrzymano		0/1	332/733

WYKAZ ZGROMADZEŃ PUBLICZNYCH, IMPREZ MASOWYCH I INNYCH WYDARZEŃ planowanych w dniu 04.09.2016 r.

całodobowo	zgromadzenie	Al. Ujazdowskie 1/3, przed Kancelarią Prezesa Rady Ministrów	osoba prywatna	od 15 do kilkuset	zgromadzenie polega na rozłożeniu kilku namiotów w celach informacyjnych, dwa namioty mogą służyć również jako miejsce do spania, własne nagłośnienie, agregat prądotwórczy / postępowanie uproszczone
całodobowo	zgromadzenie	pl. Krasińskich, przed gmachem Sądu Najwyższego	osoba prywatna	ok. 50	zwrócenie uwagi władz i społeczeństwa na ponowne aresztowanie kolegi i weterana, byłego więźnia politycznego PRL - Zygmunta Miernika za proces torowy wobec bezkarności zbrodniarzy komunistycznych
8.00-20.00	zgromadzenie	ul. Na Batoryjce	Fundacja Eleos	od kilkunastu do 1000	upamiętnienie wydarzenia związanego z walką o upamiętnienie tzw. "Reduty Orдона
10.00-13.00	sportowa	<u>start/meta</u> ul. Postępu 18 - parking Empark Business Park, <u>trasa</u> : uliczki wewnętrzne Empark Business Park, ulice: Domaniewska, Postępu, Konstruktorska, Suwak, Domaniewska, Suwak, Postępu	Fundacja Poland Business Run	5000	bieg uliczny pn. "Warszawa Business Runn
10.00-18.00	zgromadzenie	Al. Ujazdowskie 1/3, przed Kancelarią Prezesa Rady Ministrów	osoba prywatna	11	bojkot "KOD-u"
10.30-23.30	masowa artystyczno-rozrywkowa	ul. Sportowa 1 - teren OKS Start Otwock	Starosta Otwocki	6000	Dożynki Województwa Mazowieckiego
11.00-13.00	sportowa	<u>start</u> : ul. Agrykola następnie bieg <u>ulicami</u> : Hopfera, Łazienki, Chińska, Gagarina, Belwederska, al. Ujazdowskie, Piękna, Myśliwiecka <u>meta</u> : ul. Agrykola	Allegro	1500	pn. "Samsung Irena Women`s Run 2016"
11.00-13.00	sportowa	I pętla: Świderska, Mehoffera, Nowodworska, Odkryta (z nawrotką przed ul. Ordonówny), II pętla: Śwoderska, most Marii Skłodowskiej-Curie (ścieszka pieszo-rollerowa), ul. Farysa (ścieszka rowerowa), Prozy (ścieszka rowerowa) z nawrotką	Burmistrz Dzielnicy Białoleka	1200	Bieg przez Most - Białoleka 2016
11.00-15.00	zgromadzenie	ul. Krakowskie Przedmieście 60 - skwer Hoovera	osoba prywatna	400	event dla dzieci i młodzieży z konkursami i nagrodami
11.00-15.00	zgromadzenie	<u>zbiórka</u> , przd dworcem PKP Otwock ul. Orła 1, <u>przemarsz</u> ulicami: Orła, Świderska, Andriollego, Sportowa	osoba prywatna	300	przeciwko uciążliwości związanym z funkcjonowaniem składowiska odpadów w Otwocku - Świerku oraz budowie i rozbudowie RIPOK i innych obiektów służących zagospodarowaniu i przetwarzaniu ścieków w Otwocku i powiecie otwockim
11.00-22.00	masowa artystyczno-rozrywkowa	Reguły ul. Wiejska, teren parku	Wójt Gminy Michałowice	do 1000	"Dożynki Powiatowo Gminne"

ZAGROŻENIA ŚRODOWISKA

Wyniki pomiarów zanieczyszczeń powietrza za minioną dobę [w $\mu\text{g}/\text{m}^3$] na automatycznych stacjach WIOŚ w Warszawie

DATA: 03-09-2016 < > Kalendarz Prezentuj dane

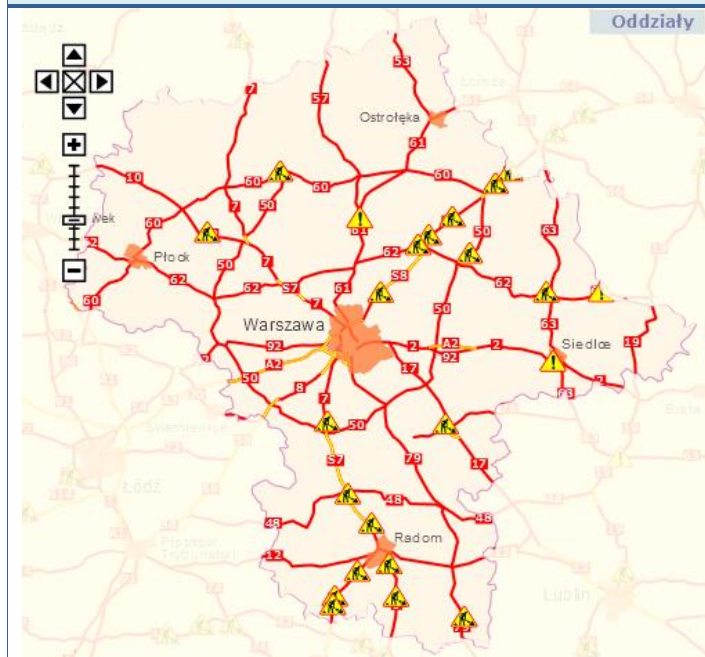
Stacja	PM10		NO2		CO		O3		SO2-S1		SO2-S24	
	$\mu\text{g}/\text{m}^3$	% LV	$\mu\text{g}/\text{m}^3$	% LV	$\mu\text{g}/\text{m}^3$	% LV	$\mu\text{g}/\text{m}^3$	% LV	$\mu\text{g}/\text{m}^3$	% LV	$\mu\text{g}/\text{m}^3$	% LV
Belski-IGFPAI			10.6	5.29	219	2.19	104.6	86.8	8.1	2.31	2.9	2.31
Granica-KPN			35.3	17.61			101	83.82	3.4	0.97	2.6	2.07
Guty Duże			11.5	5.74			102.4	84.98	4	1.14	2.7	2.15
Legionowo-Zegrzyńska			24	11.97			106.7	88.55	2.9	0.83	1.8	1.43
Otwock-Brzozowa			59.1	29.48	661	6.61	93.8	77.84	29	8.27	4.5	3.59
Piastów-Puławskiego			66.6	33.22			108.2	89.79	11	3.14	7.5	5.98
Płock-Reja	21.4	42.38	33.2	16.58	921	9.21	112.8	93.61	3.8	1.08	1.8	1.43
Płock-Gimnazjum			53.3	26.58	663	6.63	96.2	79.83	5.8	1.65	3.7	2.95
Radom-Tochtermana	41.1	81.39	107	53.37	813	8.13	91.4	75.85	5.4	1.54	1.3	1.04
Siedlce-Konarskiego	35.8	70.89	78	38.9	669	6.69	90.2	74.85	2.2	0.63	1.4	1.12
Warszawa-Komunikacyjna	51.6	102.18	121.5	60.6	1242	12.42						
Warszawa-Marszałkowska	34.7	68.71	96.6	48.18	836	8.36						
Warszawa-Podlesna							92.7	76.93				
Warszawa-Targówek	35.1	69.5	87	43.39	1007	10.07	87.5	72.61	6	1.71	3.2	2.55
Warszawa-Ursynów	29.1	57.62	82.2	41			82.6	68.55	2.2	0.63	0.8	0.64
Żyrardów-Roosevelta												

Bardzo dobry	Powyzsza tabela przedstawia następujące parametry dla doby wskazanej w górnym oknie (domyślnie jest to doba poprzedzająca aktualną):
Dobry	O ₃ - m maksymalna średnia 8-godzinnna
Umiarkowanie	CO - m maksymalna średnia 8-godzinnna
Dostateczny	NO ₂ - m maksymalna średnia 1-godzinnna
Zły	SO ₂ -S1 - m maksymalna średnia 1-godzinnna
Bardzo zły	SO ₂ -S24 - średnia 24-godzinnna
brak pomiaru	PM10 - średnia 24-godzinnna

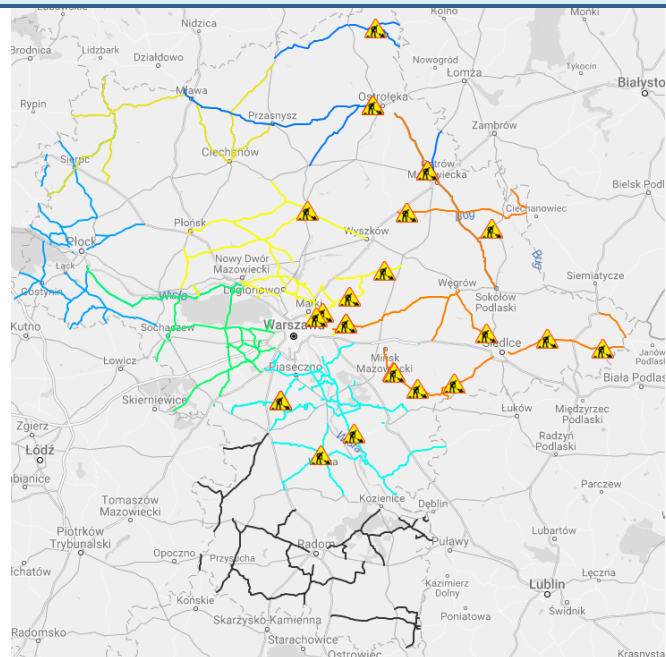
Utrudnienia na drogach

Drogi krajowe

Oddziały



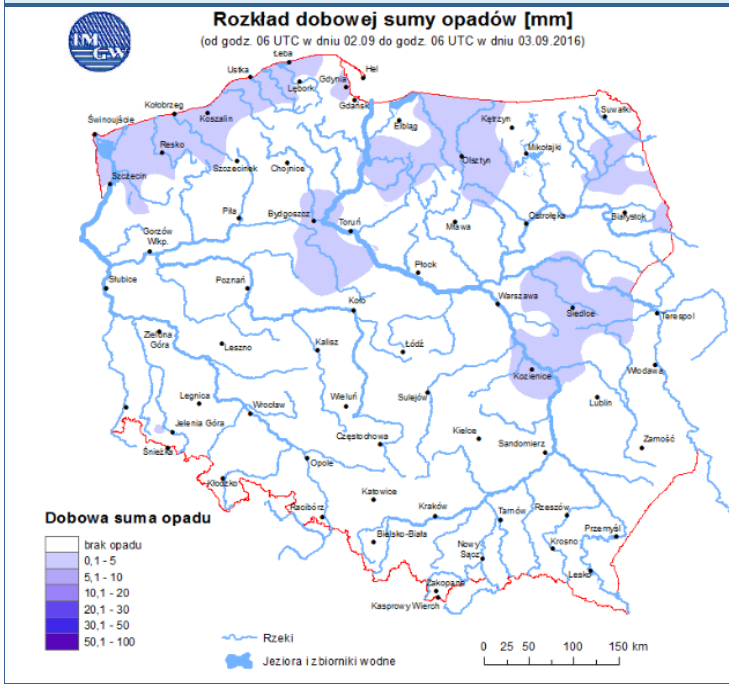
Drogi wojewódzkie



INFORMACJE HYDROLOGICZNO-METEOROLOGICZNE

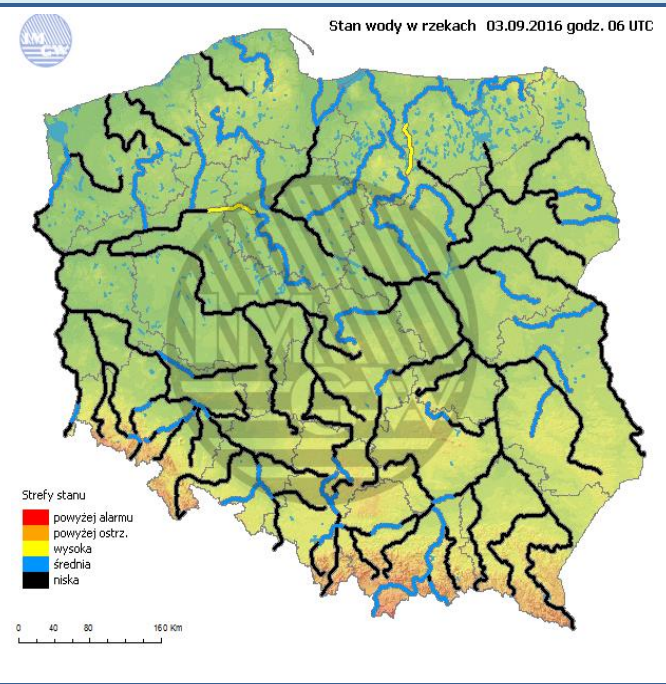
Rozkład dobowej sumy opadów

Rozkład dobowej sumy opadów [mm]
(od godz. 06 UTC w dniu 02.09 do godz. 06 UTC w dniu 03.09.2016)

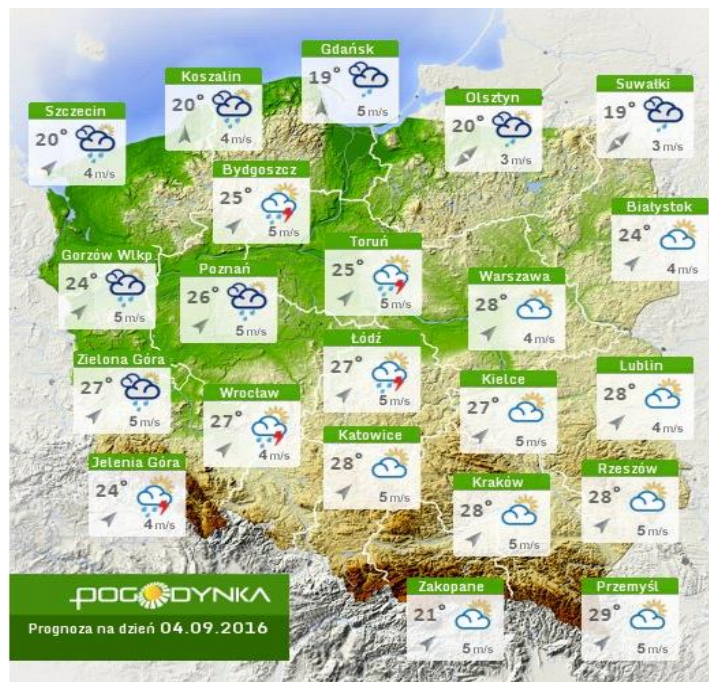


Stan wody na głównych rzekach Polski

Stan wody w rzekach 03.09.2016 godz. 06 UTC



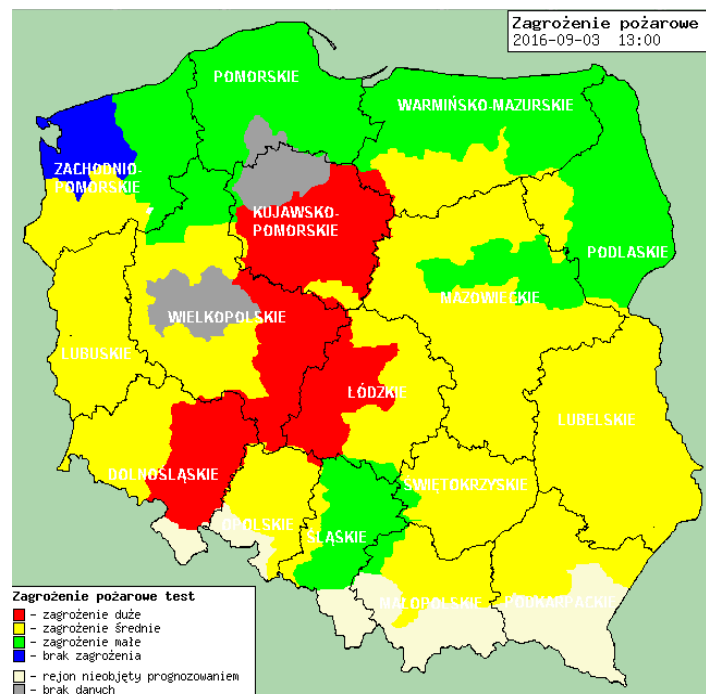
Prognoza pogody na dziś



Pogoda na jutro



Zagrożenie pożarowe w lasach



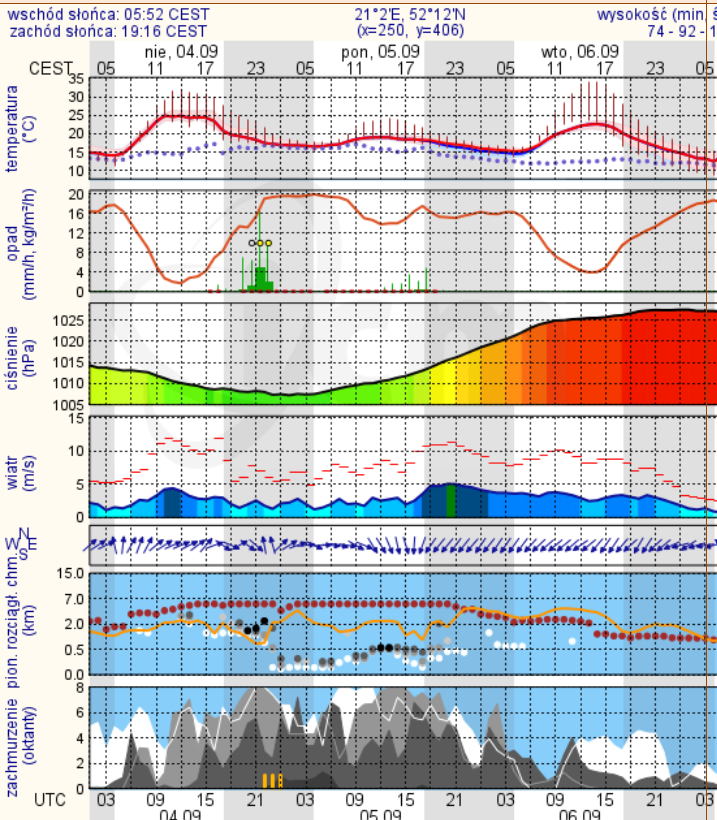
Ostrzeżenia hydro/meteo

BRAK

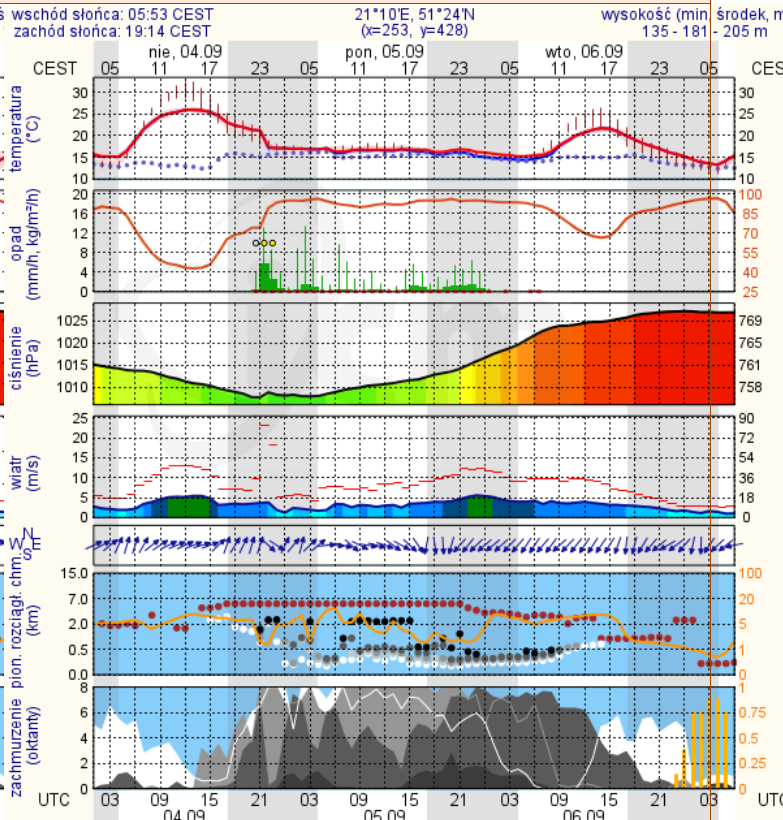
METEOROGRAMY

dla głównych miast województwa mazowieckiego:

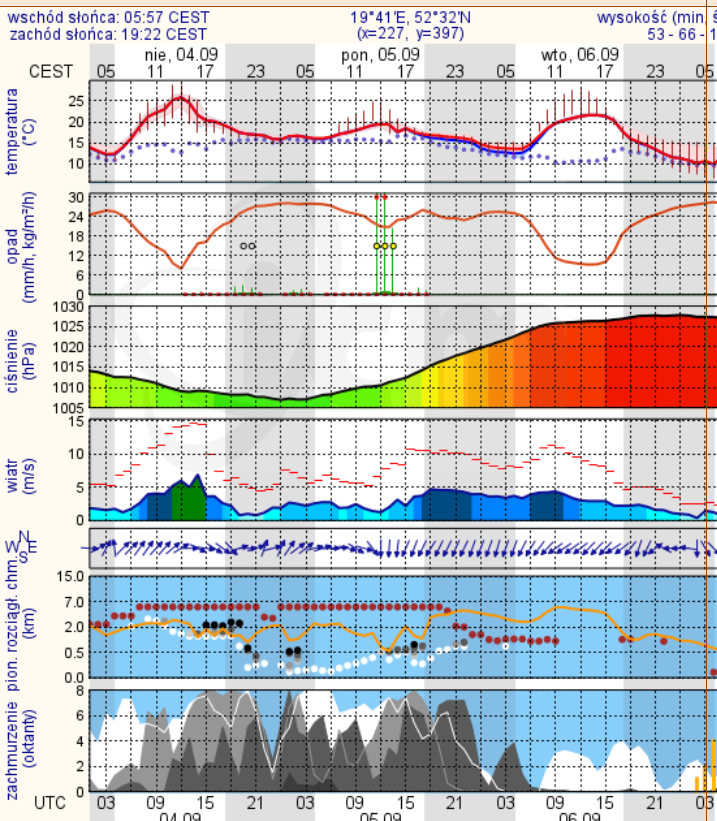
Warszawa



Radom



Płock



Ciechanów

