

BIULETYN INFORMACYJNY NR 249/2016

za okres od 02.09.2016 r. od godz. 8.00 do 03.09.2016 r. do godz.8.00


sobota, 03.09.2016 r.



Najważniejsze zdarzenia z minionej doby

1. **Łupianka** (pow. węgrowski) – wypadek drogowy jedna ofiara śmiertelna.
2. **Wolica** (powiat warszawski zachodni) – wypadek drogowy jedna ofiara śmiertelna.
- 3.
- 4.

ZESTAWIENIE DANYCH STATYSTYCZNYCH za okres: 02.09. – 03.09.2016 r.

	KOMENDA STOŁECZNA POLICJI		W analizowanym okresie	Od początku roku
	1) Odnotowano wypadków	Ogółem	14	1710
	2) Ofiary śmiertelne w wypadkach drogowych/ kolejowych/ lotniczych		1/0/0	67/11/0
	3) Osoby ranne w wypadkach drogowych/kolejowych/lotniczych		14/0/0	2020/6/0
	4) Utonięcia /wychłodzenia		0/0	12/7
	KOMENDA WOJEWÓDZKA POLICJI		W analizowanym okresie	Od początku roku
	1) Odnotowano wypadków	Ogółem	7	1601
	2) Ofiary śmiertelne w wypadkach drogowych/ kolejowych/ lotniczych		1/0/0	178/5/2
	3) Osoby ranne w wypadkach drogowych/kolejowych/lotniczych		8/0/0	1890/5/1
	4) Utonięcia/wychłodzenia		0/0	26/8
	KOMENDA WOJEWÓDZKA PAŃSTWOWEJ STRAŻY POŻARNEJ		W analizowanym okresie	Od początku roku
	1) Liczba pożarów	ogółem	63	562719
	2) Ofiary śmiertelne w pożarach/zaczadzenia		0/0	23/5
	3) Osoby ranne w pożarach/zatrute CO		0/0	275/29
	NADWIŚLAŃSKI ODDZIAŁ STRAŻY GRANICZNEJ		W dniu 02.09.2016	Od 01.01.2016
	1) Ruch graniczny: schengen/non-schengen		37876/18101	7410867/3399830
	2) Złożone wnioski o nadanie statusu uchodźcy		3	539
	3) Cudzoziemcy, którym odmówiono wjazdu do RP/zatrzymano		1/2	332/732

WYKAZ ZGROMADZEŃ PUBLICZNYCH, IMPREZ MASOWYCH I INNYCH WYDARZEŃ planowanych w dniu 03.09.2016 r.

całodobowo	zgromadzenie	pl. Krasińskich, przed gmachem Sądu Najwyższego	osoba prywatna	ok. 50	zwrócenie uwagi władz i społeczeństwa na ponowne aresztowanie kolegi i weterana, byłego więźnia politycznego PRL - Zygmunta Miernika za proces torowy wobec bezkarności zbrodniarzy komunistycznych
0.00-22.00	zgromadzenie	Al. Ujazdowskie 1/3, przed Kancelarią Prezesa Rady Ministrów	osoba prywatna	15	promujące wartości demokratyczne
0.00-18.00	zgromadzenie	Al. Ujazdowskie 1/3, przed Kancelarią Prezesa Rady Ministrów	osoba prywatna	15 do kilkuset	zgromadzenie polega na rozłożeniu kilku namiotów w celach informacyjnych, dwa namioty mogą służyć również jako miejsce do spania, własne nagłośnienie, agregat prądotwórczy
0.00-22.00 22.00-14.00	zgromadzenie	Al. Ujazdowskie 1/3, przed Kancelarią Prezesa Rady Ministrów	osoba prywatna	15	promujące wartości demokratyczne
00.01-24.00	zgromadzenie	Al. Ujazdowskie 1/3, przed Kancelarią Prezesa Rady Ministrów	osoba prywatna	od 15 do kilkuset	zgromadzenie polega na rozłożeniu kilku namiotów w celach informacyjnych, dwa namioty mogą służyć również jako miejsce do spania, własne nagłośnienie, agregat prądotwórczy
8.00-15.00	zgromadzenie	pl. Defilad 1, przed PKiN	Stowarzyszenie Oburzeni	200	wyrażenie protestu przeciwko bezprawiu i niszczeniu obywateli przez instytucje państwowe - manifestanci planują wręczenie petycji organizatorom Kongresu Sędziów Polskich obradującym w Pałacu Kultury i Nauki
8.00-20.00	zgromadzenie	ul. Na Batoryjce	Fundacja Eleos	od kilkunastu do 1000	upamiętnienie wydarzenia związanego z walką o upamiętnienie tzw. "Reduty Ordona"
9.00-14.00	zgromadzenie	Piastów zbieg ulic Lwowskiej i Al. Krakowskiej	KOD	ok. 15	punkt informacyjny KOD, rozdawanie ulotek informacyjnych
10.00-16.00	zgromadzenie	pl. Defilad, przed wejściem do Pałacu Kultury i Nauki	osoba prywatna	150	przedstawienie (odczytanie) petycji i pism do Marszałków Sejmu i Senatu w sprawie pociągania do odpowiedzialności sędziów, którzy narażają Polskę na przegraną w Strasburgu - zbiórka podpisów z udziałem mediów
10.00-18.00	zgromadzenie	Al. Ujazdowskie 1/3, przed Kancelarią Prezesa Rady Ministrów	osoba prywatna	11	bojkot "KOD-u"
11.00-13.00	zgromadzenie	pl. Defilad 1	osoba prywatna	100	wręczenie i odczytanie listu do sędziów - uczestników Nadzwyczajnego Kongresu Sędziów Polskich

ZAGROŻENIA ŚRODOWISKA

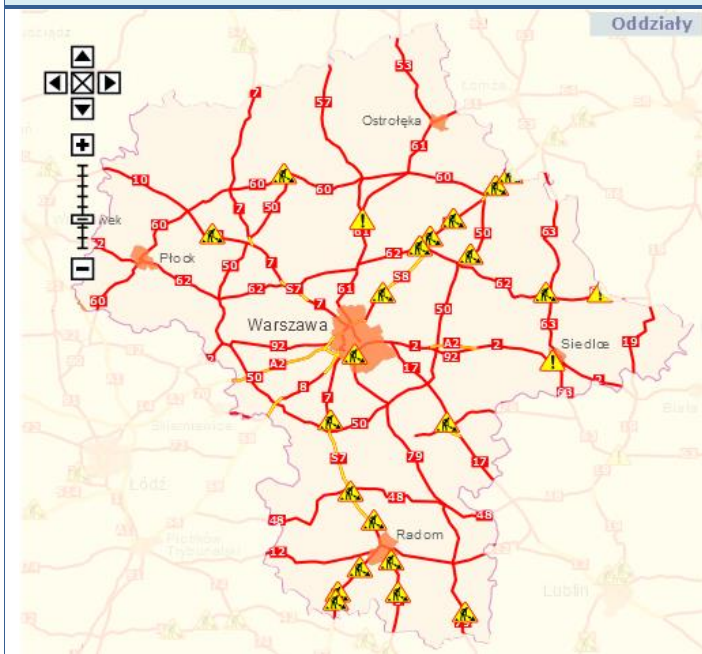
Wyniki pomiarów zanieczyszczeń powietrza za minioną dobę [w $\mu\text{g}/\text{m}^3$] na automatycznych stacjach WIOŚ w Warszawie

Stacja	PM10		NO2		CO		O3		SO2-S1		SO2-S24	
	$\mu\text{g}/\text{m}^3$	% LV	$\mu\text{g}/\text{m}^3$	% LV	$\mu\text{g}/\text{m}^3$	% LV	$\mu\text{g}/\text{m}^3$	% LV	$\mu\text{g}/\text{m}^3$	% LV	$\mu\text{g}/\text{m}^3$	% LV
Beisk-IGFPAN			9.2	4.59	199	1.99	111.5	92.53	4.5	1.28	2.3	1.83
Granica-KPN			21	10.47			109	90.46	7.2	2.05	1.8	1.43
Guty Duże			10.4	5.19			103.5	85.89	3.2	0.91	1.9	1.51
Legionowo-Zegrzyńska			37.2	18.55			113.9	94.52	3.4	0.97	1.7	1.35
Otwock-Brzozowa			38.9	19.4	474	4.74	101.6	84.32	12.9	3.68	3.7	2.95
Piastów-Pułaskiego			101.9	50.82			109.4	90.79	9.1	2.6	6.5	5.18
Płock-Reja	22	43.56	44.5	22.19	716	7.16	98.9	82.07	23.2	6.62	4	3.19
Płock-Gimnazjum			66.8	33.32	377	3.77	86.8	72.03	24.2	6.9	5.8	4.62
Radom-Tochtermana	36.7	72.67	82.4	41.1	528	5.28	78.6	65.23	2	0.57	0.8	0.64
Siedlce-Konarskiego	32.3	63.96	62.5	31.17	584	5.84	96.1	79.75	2.5	0.71	1.5	1.2
Warszawa-Komunikacyjna	47.4	93.86	175.6	87.58	1287	12.87						
Warszawa-Marszałkowska	42.3	83.76	101.6	50.67	747	7.47						
Warszawa-Podleśna							101.1	83.9				
Warszawa-Targówek	33.5	66.34	113.5	56.61	687	6.87	91.2	75.68	6.2	1.77	2.9	2.31
Warszawa-Ursynów	30.9	61.19	85.7	42.74			85.7	71.12	7.3	2.08	2.8	2.23
Żyrardów-Roosevelta												

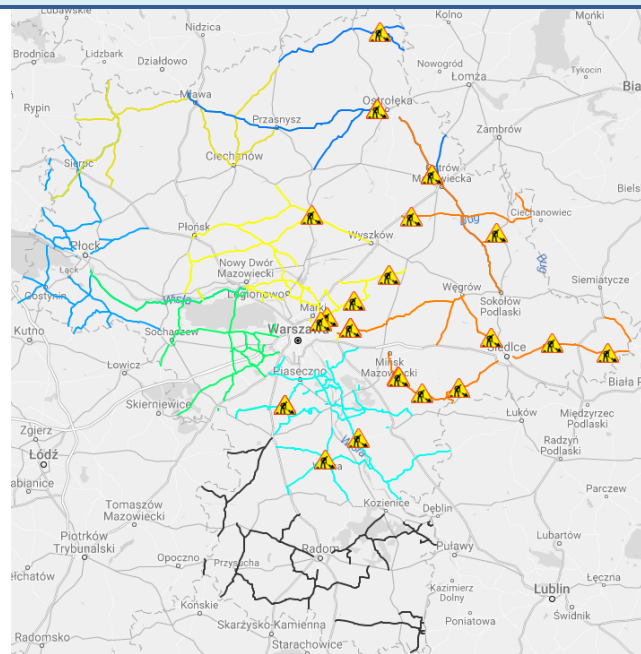
Bardzo dobry Powyższa tabela przedstawia następujące parametry dla doby wskazanej w górnym oknie (domyślnie jest to doba poprzedzająca aktualną):
Dobry O₃ - maksymalna średnia 8-godzinna
Umiarkowanie CO - maksymalna średnia 8-godzinna
Dostateczny NO₂ - maksymalna średnia 1-godzinna
Zły SO₂-S1 - maksymalna średnia 1-godzinna
Bardzo zły SO₂-S24 - średnia 24-godzinna
brak pomiaru PM10 - średnia 24-godzinna

Utrudnienia na drogach

Drogi krajowe



Drogi wojewódzkie



WOJEWÓDZKIE CENTRUM ZARZĄDZANIA KRYZYSOWEGO

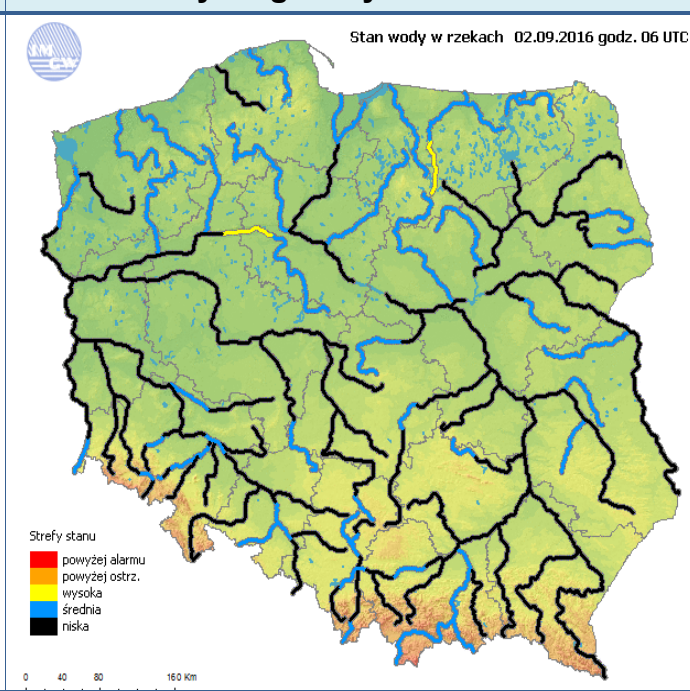
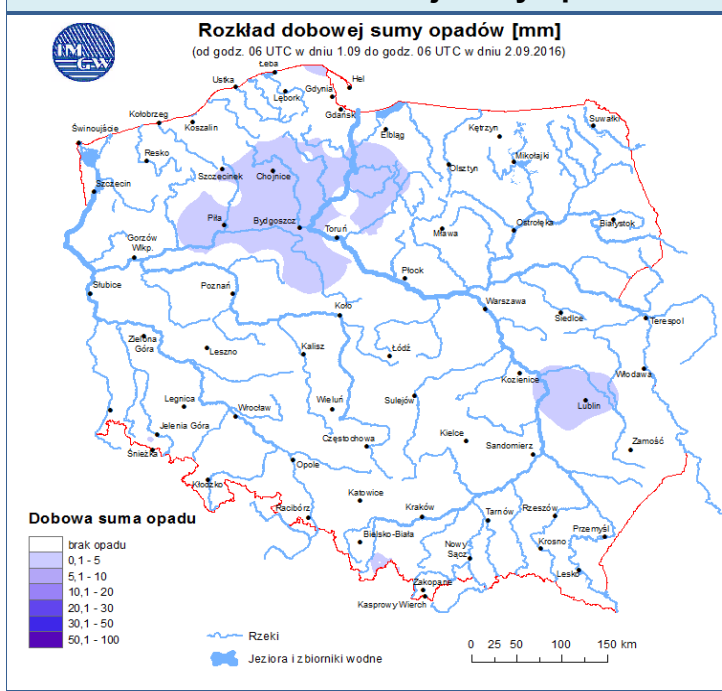
Plac Bankowy 3/5, 00-950 Warszawa, tel.: (22) 595-13-00; 595-13-01; 987; fax.: (22) 620-19-40; 695-63-53;

www.mazowieckie.pl

INFORMACJE HYDROLOGICZNO-METEOROLOGICZNE

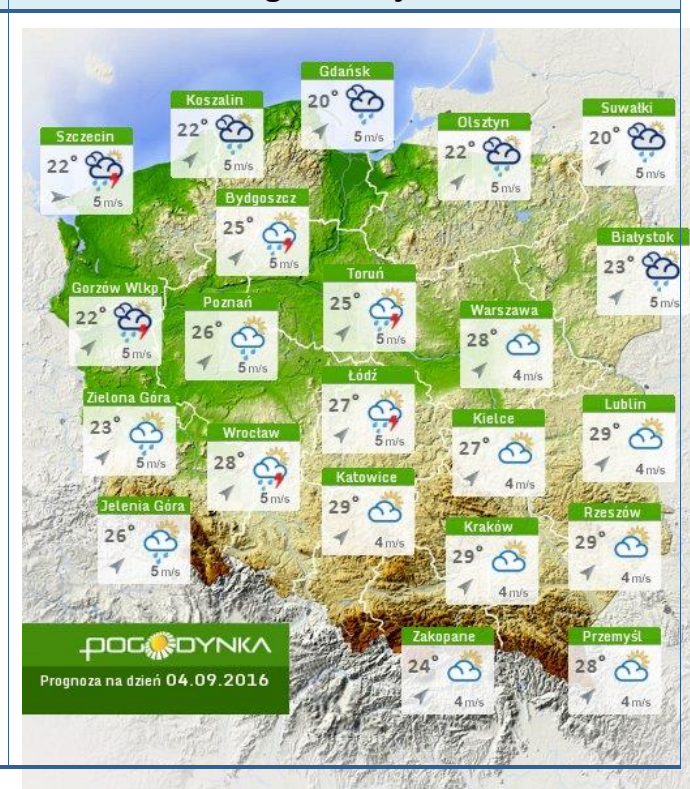
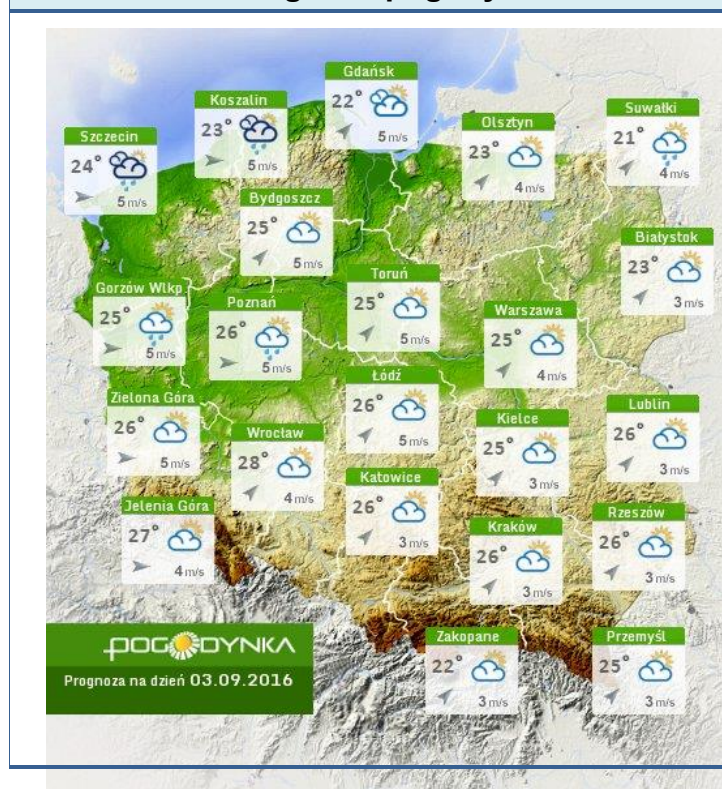
Rozkład dobowej sumy opadów

Stan wody na głównych rzekach Polski



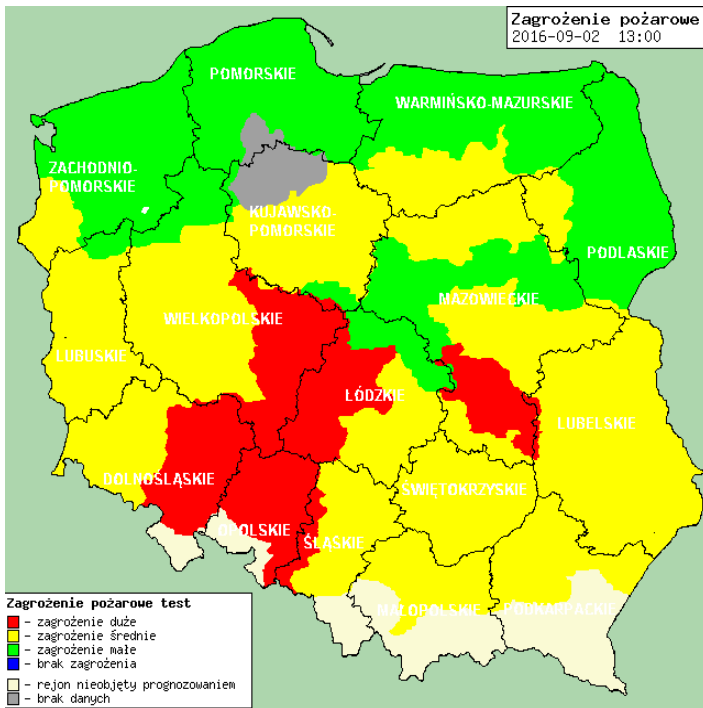
Prognoza pogody na dziś

Pogoda na jutro



Zagrożenie pożarowe w lasach

Ostrzeżenia hydro/meteo

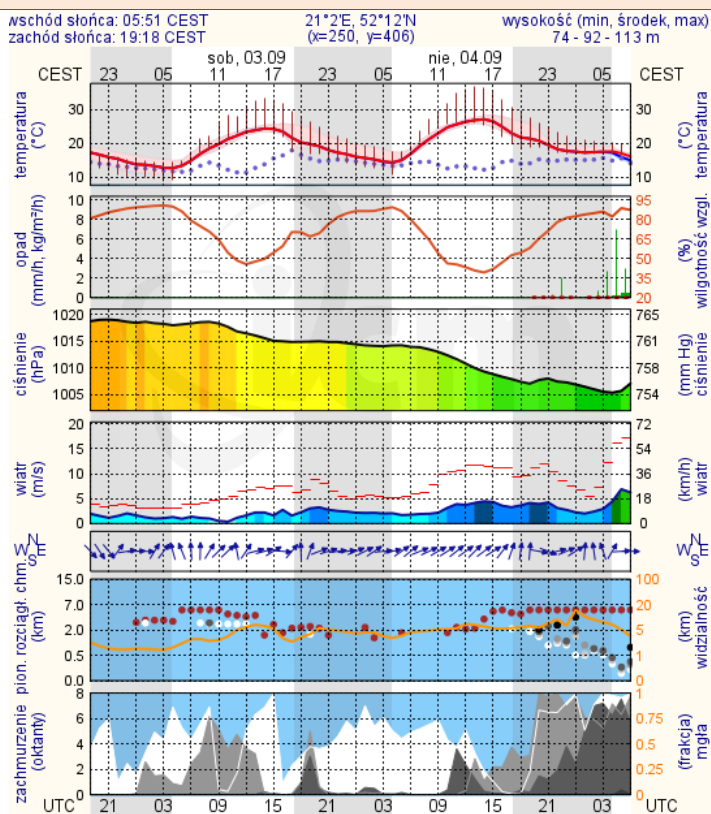


BRAK

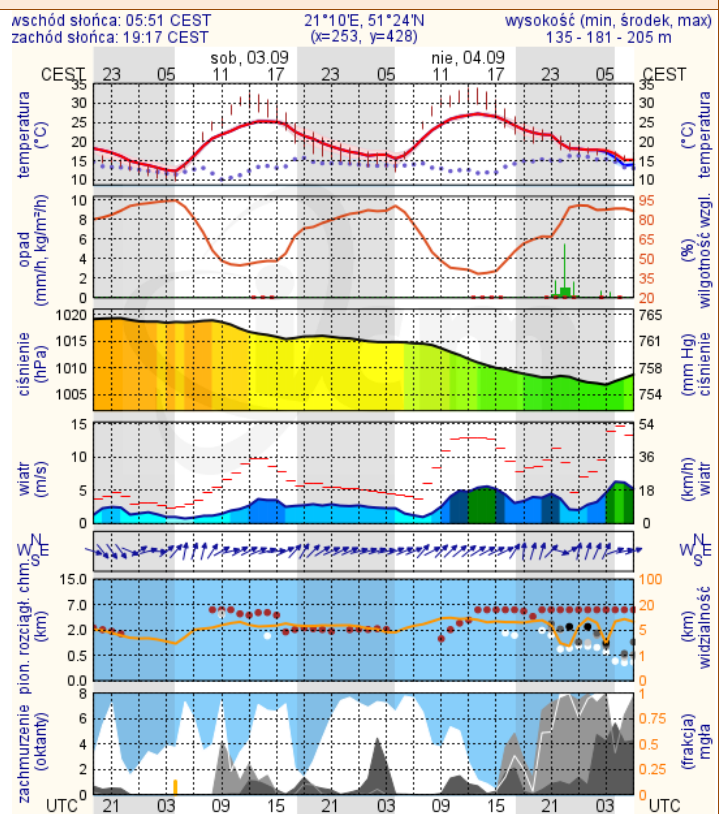
METEOGRAMY

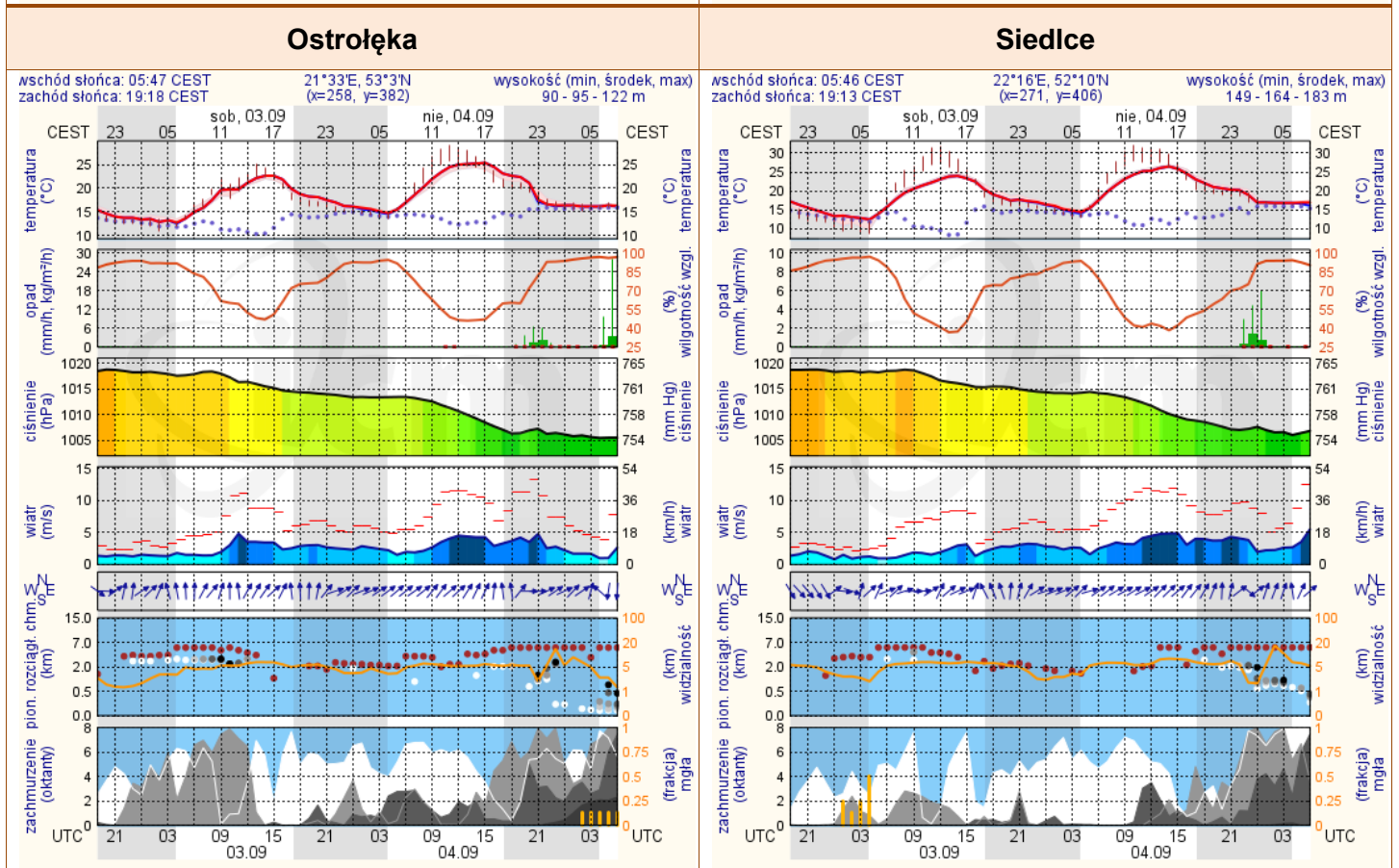
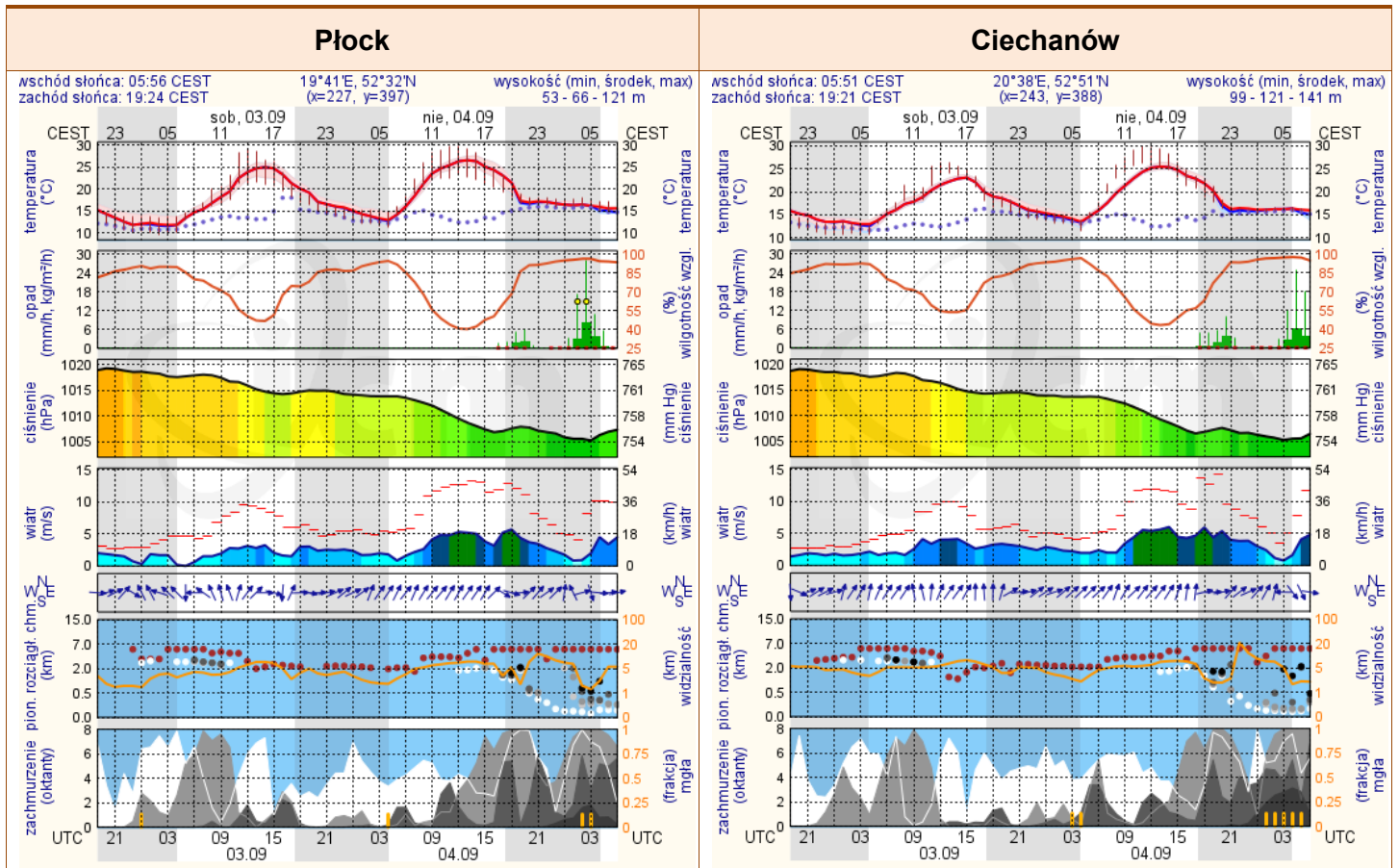
dla głównych miast województwa mazowieckiego:

Warszawa



Radom





mereo-um@icm.edu.pl

© 2007-2016 ICM, Uniwersytet Warszawski

mereo-um@icm.edu.pl

© 2007-2016 ICM, Uniwersytet Warszawski