

BIULETYN INFORMACYJNY NR 248/2016

za okres od 01.09.2016 r. od godz. 8.00 do 02.09.2016 r. do godz.8.00

piątek, 02.09.2016 r.



Najważniejsze zdarzenia z minionej doby

1. **Warszawa**, Lotnisko Chopina – sprawdzenie pirotechniczne bagażu.

2.

3.

4.

ZESTAWIENIE DANYCH STATYSTYCZNYCH za okres: 01.09 – 02.09.2016 r.

	KOMENDA STOŁECZNA POLICJI		W analizowanym okresie	Od początku roku
	1) Odnotowano wypadków	Ogółem	14	1696
	2) Ofiary śmiertelne w wypadkach drogowych/ kolejowych/ lotniczych		0/0/0	66/11/0
	3) Osoby ranne w wypadkach drogowych/kolejowych/lotniczych		18/0/0	2006/6/0
	4) Utonięcia /wychłodzenia		0/0	12/7
	KOMENDA WOJEWÓDZKA POLICJI		W analizowanym okresie	Od początku roku
	1) Odnotowano wypadków	Ogółem	5	1594
	2) Ofiary śmiertelne w wypadkach drogowych/ kolejowych/ lotniczych		0/0/0	177/5/2
	3) Osoby ranne w wypadkach drogowych/kolejowych/lotniczych		5/0/0	1882/5/1
	4) Utonięcia/wychłodzenia		0/0	26/8
	KOMENDA WOJEWÓDZKA PAŃSTWOWEJ STRAŻY POŻARNEJ		W analizowanym okresie	Od początku roku
	1) Liczba pożarów	ogółem	96	562656
	2) Ofiary śmiertelne w pożarach/zaczadzenia		0/0	23/5
	3) Osoby ranne w pożarach/zatrute CO		1/0	275/29
	NADWIŚLAŃSKI ODDZIAŁ STRAŻY GRANICZNEJ		W dniu 01.09.2016	Od 01.01.2016
	1) Ruch graniczny: schengen/non-schengen	35728/20572	7408719/3402301	7372991/3381729
	2) Złożone wnioski o nadanie statusu uchodźcy		5	536
	3) Cudzoziemcy, którym odmówiono wjazdu do RP/zatrzymano		1/3	331/730

WYKAZ ZGROMADZEŃ PUBLICZNYCH, IMPREZ MASOWYCH I INNYCH WYDARZEŃ planowanych w dniu 02.09.2016 r.

10.00-18.00	zgromadzenie	Al. Ujazdowskie 1/3, przed Kancelarią Prezesa Rady Ministrów	osoba prywatna	11	bojkot "KOD-u"
16.00-18.00	rozrywkowa	start - róg ul. Twardej i Żelaznej, trasą: skwer przy ul. Siennej 67, ul. Sienna 60, ul. Sienna 53, rondo ONZ, ul. Świętokrzyska, Emilii Plater, Twarda 6 - Synagoga Nożyków, pl. Grzybowski - (18.00) finałowe spotkanie przy otwartej kolacji szabasowej	Fundacja Shalom	bdb	XIII edycja Festiwalu Kultury Żydowskiej "Warszawa Singera" Muzyczny spacer ulicami Warszawy, których już nie ma, z zespołem Hamsa
18.00-23.00	masowa artystyczno-rozrywkowa	plac Defilad od strony ul. Marszałkowskiej	Biuro Marketingu Miasta st. Warszawy	do 9900	w ramach projektu Warszawa jest trendy koncert pn. "25 lat niepodległości Ukrainy"
22.00-0.00	zgromadzenie	Al. Ujazdowskie 1/3, przed Kancelarią Prezesa Rady Ministrów	osoba prywatna	15	promujące wartości demokratyczne / postępowanie uproszczone

ZAGROŻENIA ŚRODOWISKA
Wyniki pomiarów zanieczyszczeń powietrza za minioną dobę [w µg/m³] na automatycznych stacjach WIOŚ w Warszawie

DATA: 01-09-2016 < > Kalendarz Prezentuj dane

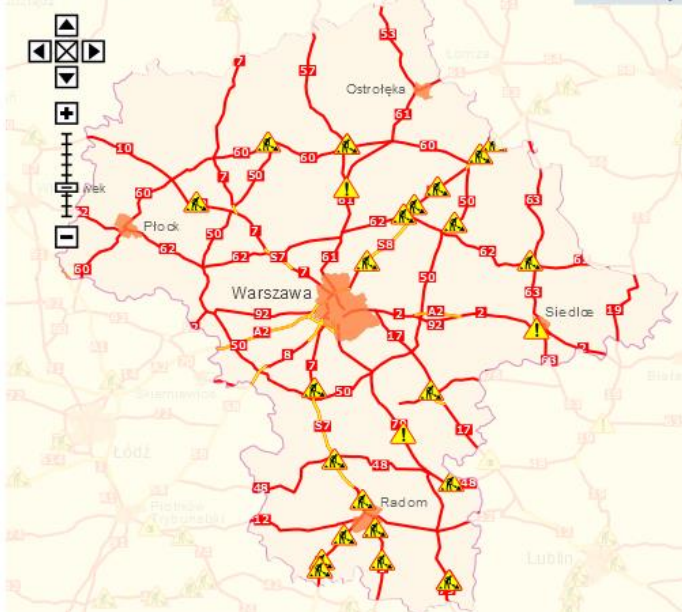
Stacja	PM10		NO2		CO		O3		SO2-S1		SO2-S24	
	µg/m ³	% LV	µg/m ³	% LV	µg/m ³	% LV	µg/m ³	% LV	µg/m ³	% LV	µg/m ³	% LV
Belsk-KGFAN			19.4	9.68	212	2.12	97.9	81.24	5.7	1.63	1.7	1.35
Branica-KPN			68.2	34.01			103.4	85.81	5	1.43	3	2.38
Duży Duży			6.7	3.34			116.9	97.01	5.9	1.68	3.4	2.71
Legionowo-Zegrzyńska			37.4	18.65			108.8	90.29	4.2	1.2	1.7	1.35
Otwock-Brzozowa			74.3	37.06	495	4.95	97.7	81.08	20.9	5.96	5.4	4.3
Piastów-Pułaskiego			93.3	46.53			107.2	88.96	8.4	2.4	3.9	3.11
Płock-Reja	15.7	31.09	15.7	7.83	550	5.5	108.8	90.29	8.5	2.43	2.7	2.15
Płock-Gimnazjum			31.4	15.66			98.4	81.66	6.7	1.91	2.4	1.91
Radom-Tochtermana	29.3	58.02	71.5	35.66	438	4.38	84	69.71	4	1.14	1	0.8
Siedlce-Konarskiego	25.4	50.3	68.1	33.97	521	5.21	92.1	76.43	2.7	0.77	1.4	1.12
Warszawa-Komunikacyjna	42	83.17	181.1	90.32	1367	13.67						
Warszawa-Marszałkowska	29.2	57.82	122.6	61.15	725	7.25						
Warszawa-Podleśna							90.4	75.02				
Warszawa-Targówek	30.8	60.99	122.4	61.05	760	7.6	94.8	78.67	8.7	2.48	4.5	3.59
Warszawa-Ursynów	22.4	44.36	44.3	22.09			90.3	74.94	10.8	3.08	9	7.17
Żyrardów-Roosevelta	17.4	34.48										

Bardzo dobry	Powyzsza tabela przedstawia następujące parametry dla doby wskazanej w górnym oknie (domyślnie jest to doba poprzedzająca aktualną):
Dobry	O ₃ - maksymalna średnia 8-godzinnna
Umiarkowanie weny	CO - maksymalna średnia 8-godzinnna
Dostateczny	NO ₂ - maksymalna średnia 1-godzinnna
Zły	SO ₂ -S1 - maksymalna średnia 1-godzinnna
Bardzo zły	SO ₂ -S24 - średnia 24-godzinnna
brak pomiaru	PM10 - średnia 24-godzinnna

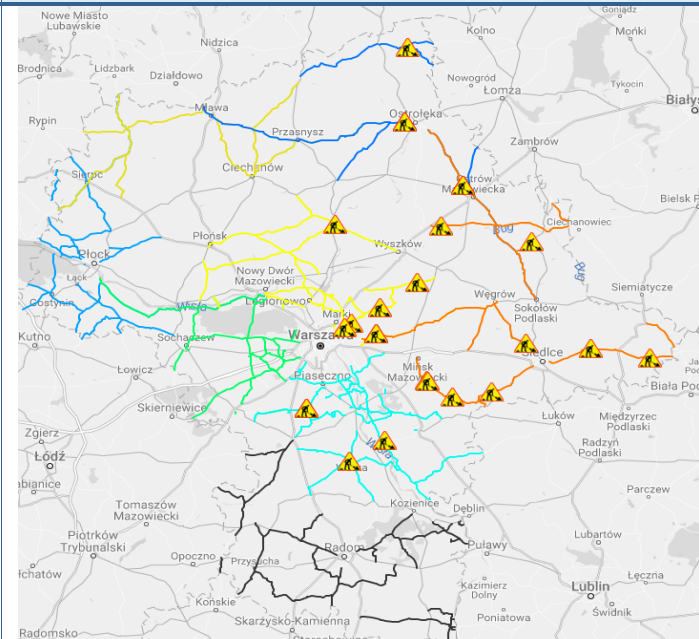
Utrudnienia na drogach

Drogi krajowe

Oddziały



Drogi wojewódzkie

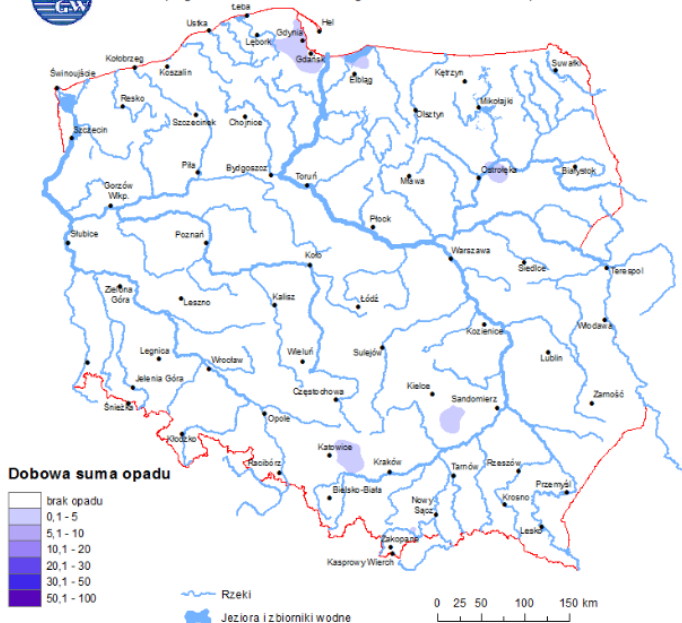


INFORMACJE HYDROLOGICZNO-METEOROLOGICZNE

Rozkład dobowej sumy opadów

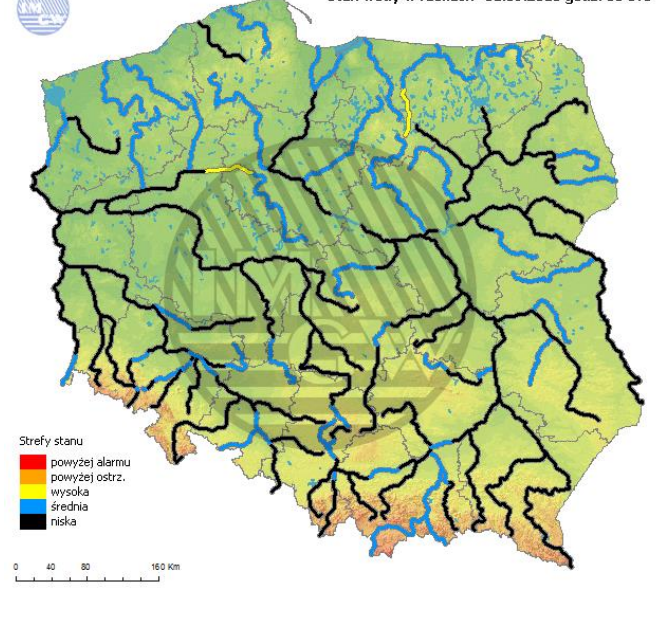
Rozkład dobowej sumy opadów [mm]

(od godz. 06 UTC w dniu 31.08 do godz. 06 UTC w dniu 1.09.2016)



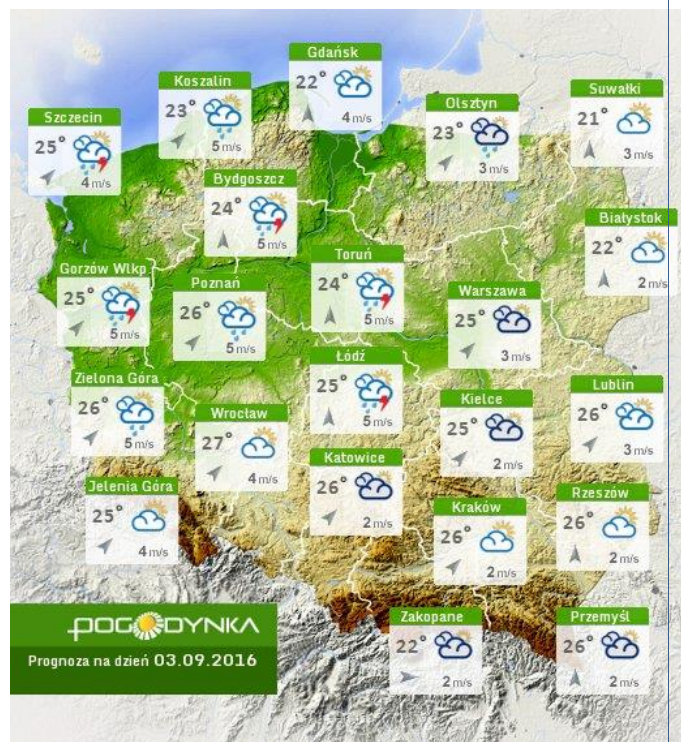
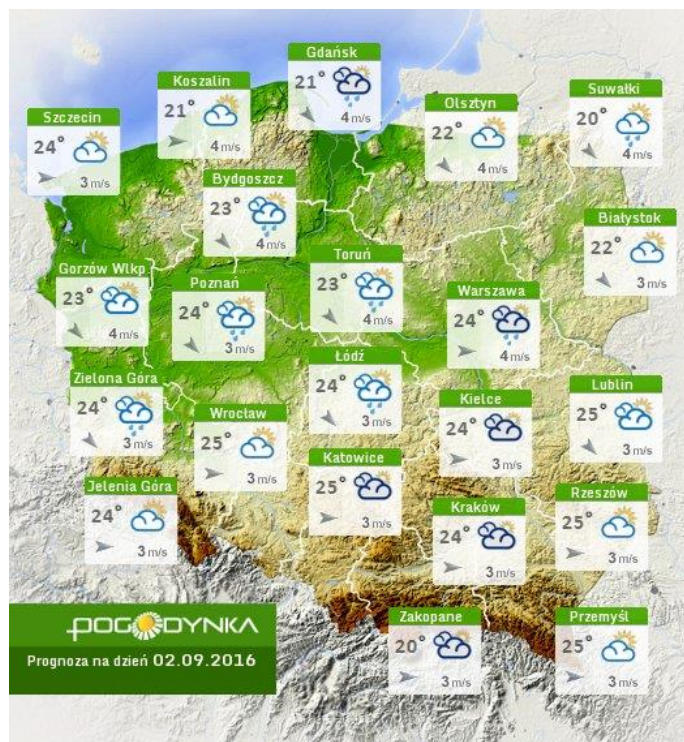
Stan wody na głównych rzekach Polski

Stan wody w rzekach 01.09.2016 godz. 06 UTC



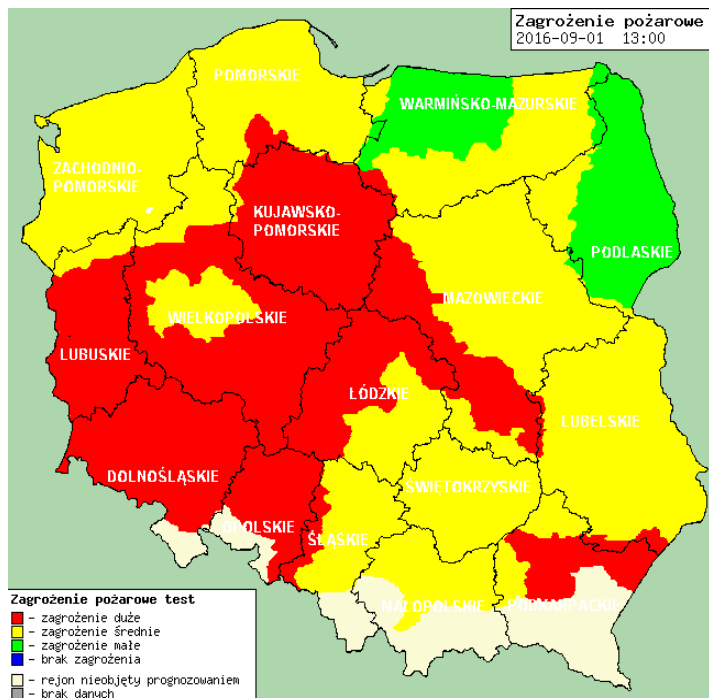
Prognoza pogody na dziś

Pogoda na jutro



Zagrożenie pożarowe w lasach

Ostrzeżenia hydro/meteo

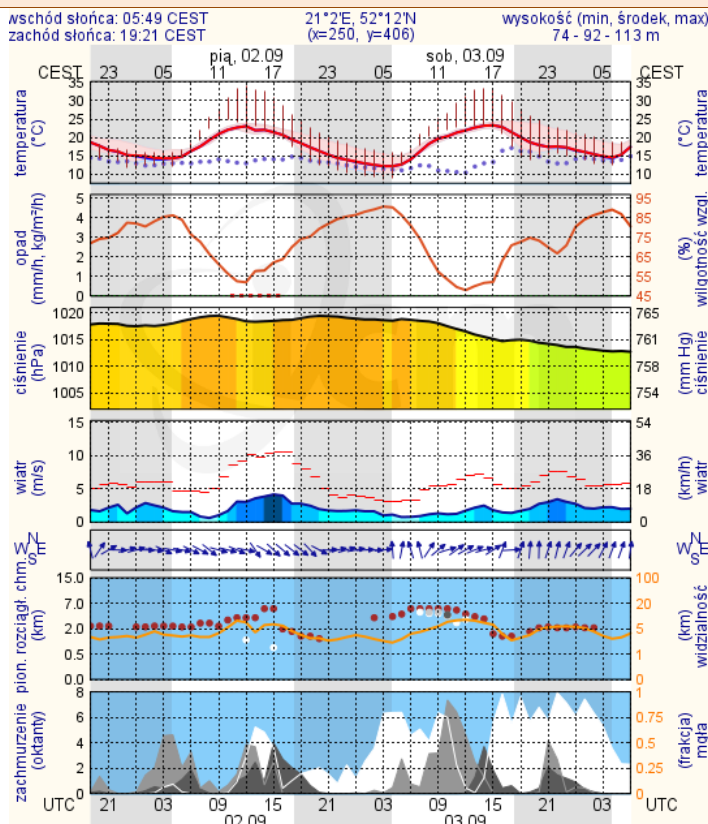


BRAK

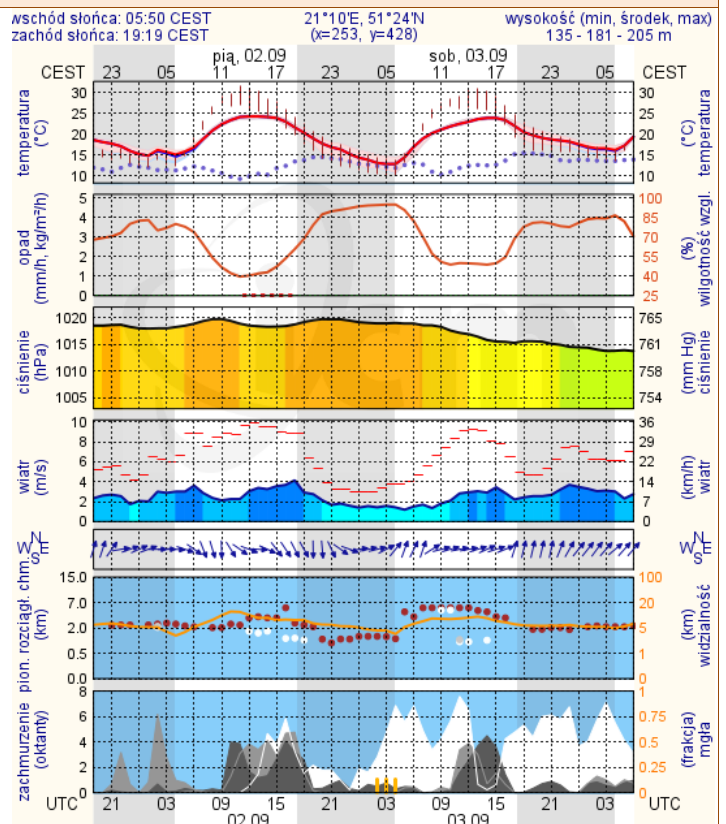
METEOROGRAMY

dla głównych miast województwa mazowieckiego:

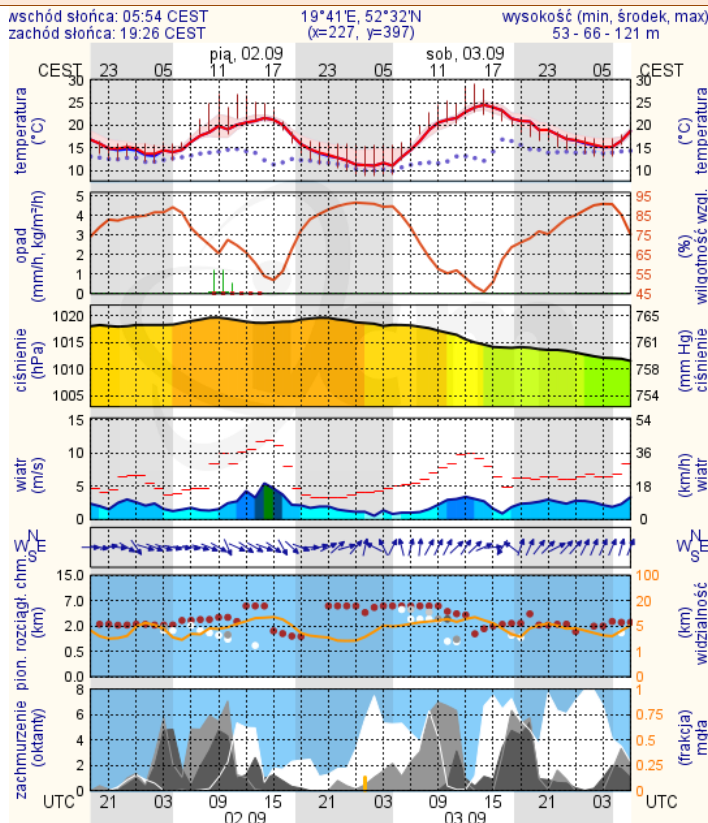
Warszawa



Radom



Płock



Ciechanów

