

BIULETYN INFORMACYJNY NR 247/2016

za okres od 31.08.2016 r. od godz. 8.00 do 01.09.2016 r. do godz.8.00

czwartek, 01.09.2016 r.



Najważniejsze zdarzenia z minionej doby

1. **Warszawa**, stacja Metro Świętokrzyska, sprawdzenie pirotechniczne bagażu.
2. **Warszawa** Lotnisko Chopina – sprawdzenie pirotechniczne bagażu.
3. **Warszawa**, ul. Skarbka z gór – uszkodzenie instalacji gazowej, ewakuacja 20 osób.
4. **m. Wola Czerwińska** – (pow. płoński) zderzenie 2 samochodów osobowych i lawety.

ZESTAWIENIE DANYCH STATYSTYCZNYCH za okres: 31.08 – 01.09.2016 r.

	KOMENDA STOŁECZNA POLICJI		W analizowanym okresie	Od początku roku
	1) Odnotowano wypadków	Ogółem	11	1682
	2) Ofiary śmiertelne w wypadkach drogowych/ kolejowych/ lotniczych		0/0/0	66/11/0
	3) Osoby ranne w wypadkach drogowych/kolejowych/lotniczych		10/0/0	1988/6/0
	4) Utonięcia /wychłodzenia		0/0	12/7
	KOMENDA WOJEWÓDZKA POLICJI		W analizowanym okresie	Od początku roku
	1) Odnotowano wypadków	Ogółem	6	1589
	2) Ofiary śmiertelne w wypadkach drogowych/ kolejowych/ lotniczych		0/0/0	177/5/2
	3) Osoby ranne w wypadkach drogowych/kolejowych/lotniczych		8/0/0	1877/5/1
	4) Utonięcia/wychłodzenia		0/0	26/8
	KOMENDA WOJEWÓDZKA PAŃSTWOWEJ STRAŻY POŻARNEJ		W analizowanym okresie	Od początku roku
	1) Liczba pożarów	ogółem	50	562560
	2) Ofiary śmiertelne w pożarach/zaczadzenia		0/0	23/5
	3) Osoby ranne w pożarach/zatrute CO		0/0	274/29
	NADWIŚLAŃSKI ODDZIAŁ STRAŻY GRANICZNEJ		W dniu 31.08.2016	Od 01.01.2016
	1) Ruch graniczny: schengen/non-schengen	36716/16587	38969/16692	7372991/3381729
	2) Złożone wnioski o nadanie statusu uchodźcy		6	531
	3) Cudzoziemcy, którym odmówiono wjazdu do RP/zatrzymano		0/6	330/727

WYKAZ ZGROMADZEŃ PUBLICZNYCH, IMPREZ MASOWYCH I INNYCH WYDARZEŃ planowanych w dniu 01.09.2016 r.

10.00-18.00	zgromadzenie	Al. Ujazdowskie 1/3, przed Kancelarią Prezesa Rady Ministrów	osoba prywatna	11	bojkot "KOD-u"
12.00	okolicznościowa	pl. Marszałka Józefa Piłsudskiego, przy Grobie Nieznanego Żołnierza	Dowództwo Garnizonu Warszawa	-	uroczystość złożenia wieńców na płycie GNŻ z okazji 77. rocznicy wybuchu II wojny światowej
16.00-17.30	zgromadzenie	al. Szucha 25, przed Ministerstwem Edukacji Narodowej	osoba prywatna	ok. 300	protest przeciwko polityce rządu w sprawie oświaty
20.00-23.59	zgromadzenie	(20.00-21.00) zgromadzenie przed pomnikiem Mikołaja Kopernika na Krakowskim Przedmieściu, (21.00-23.50) <u>przemarsz rolkarzy ulicami</u> : Krakowskie Przedmieście, Nowy Świat, al. Jerozolimskie, Marszałkowska, Świętokrzyska, al. Jana Pawła II, Słomińskiego, Szymanowska, Zakroczymska, Sanguszkowski, Wybrzeże Gdańskie, Wybrzeże Kościuszkowskie, Wioślarska, Solec, Czerniakowska, Gagarina, Spacerowa, Goworka, Puławska, Waryńskiego, Marszałkowska, al. Jerozolimskie, Nowy Świat, Krakowskie Przedmieście, (23.50-23.59) zakończenie zgromadzenia i przemarszu na placu przed pomnikiem Mikołaja Kopernika Krakowskie Przedmieście	Warszawskie Stowarzyszenie Rolkarskie Polskater	3000-6000, zależnie od pogody	ph. "Nightskating Warszawa" - popularyzacja wrotkarstwa jako środka transportu w mieście oraz zwrócenie uwagi na potrzeby rolkarzy

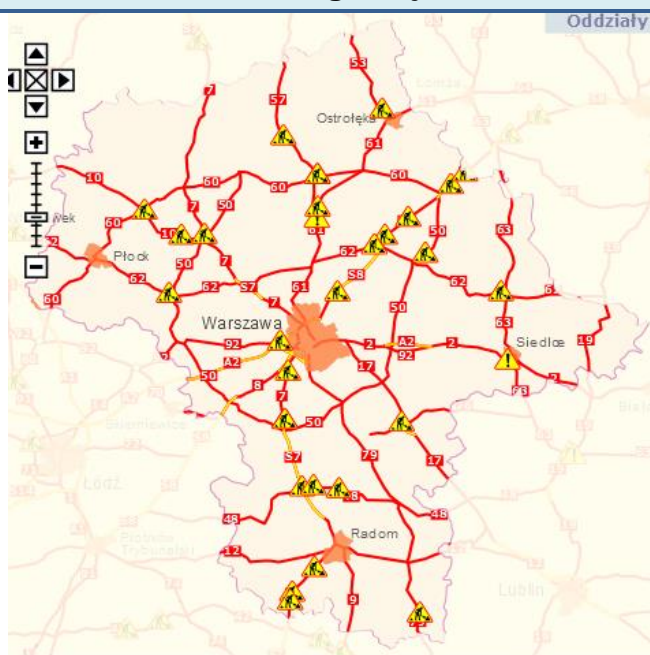
ZAGROŻENIA ŚRODOWISKA
Wyniki pomiarów zanieczyszczeń powietrza za minioną dobę [w µg/m³] na automatycznych stacjach WIOŚ w Warszawie

DATA	31-08-2016		<	>	Kalendarz	Prezentuj dane						
Stacja	PM10		NO2		CO		O3		SO2-S1		SO2-S24	
	µg/m3	% LV	µg/m3	% LV	µg/m3	% LV	µg/m3	% LV	µg/m3	% LV	µg/m3	% LV
Belsk-IGFPAN			21.7	10.82	197	1.97	89.3	74.11	3.1	0.88	1.4	1.12
Granica-KPN			23.9	11.92			88.2	73.2	5.2	1.48	2.5	1.99
Guty Duże			7.3	3.64			79.1	65.64	5.1	1.46	2.4	1.91
Legionowo-Ze grzyńska			15.1	7.53			96.9	80.41	2.2	0.63	1.1	0.88
Otwock-Brzozowa			47.6	23.74	401	4.01	84.4	70.04	17.2	4.91	4.9	3.9
Piastów-Pułaskiego			62.7	31.27			91.2	75.68	5.2	1.48	2.6	2.07
Płock-Reja	11.1	21.98	43.4	21.65	546	5.46	85	70.54	15.4	4.39	2.7	2.15
Płock-Gimnazjum			59.8	29.83	372	3.72	78.6	65.23	4.7	1.34	1.7	1.35
Radom-Tochtermana	20.9	41.39	59.5	29.68	344	3.44	70.3	58.34	6.4	1.83	1.2	0.96
Siedlce-Konarskiego	17.5	34.65	54.4	27.13	501	5.01	77.4	64.23	3.4	0.97	1	0.8
Warszawa-Komunikacyjna	44.7	88.51	118.9	59.3	979	9.79						
Warszawa-Marszałkowska	28.9	57.23	101.7	50.72	741	7.41						
Warszawa-Podleśna							84.7	70.29				
Warszawa-Targówek	27.4	54.26	68.5	34.16	493	4.93	84.3	69.96	9.6	2.74	3.6	2.87
Warszawa-Ursynów	21.3	42.18	23	11.47			74.2	61.58	11.9	3.4	8.9	7.09
Żyrdów-Roosevelta	16.8	33.27										

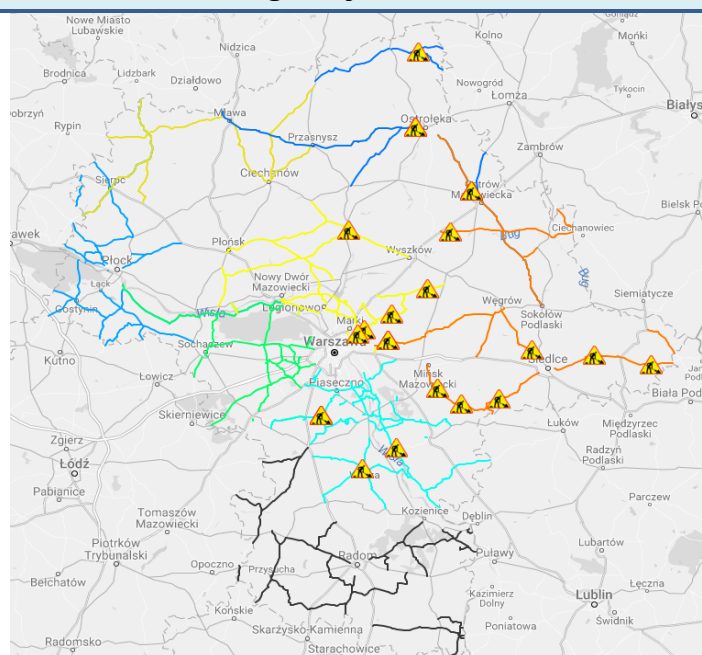
Barczo dobry	Powyzsza tabela przedstawia nastepujace parametry dla doby wskazanej w gornym oknie (domyslnie jest to doba poprzedzajaca aktualna):
Dobry	O ₃ - maksymalna srednia 8-godzinnna
Umiarko wany	CO - maksymalna srednia 8-godzinnna
Dostateczny	NO ₂ - maksymalna srednia 1-godzinnna
Zly	SO ₂ -S1 - maksymalna srednia 1-godzinnna
Barczo zly	SO ₂ -S24 - srednia 24-godzinnna
brak pomiaru	PM10 - srednia 24-godzinnna

Utrudnienia na drogach

Drogi krajowe

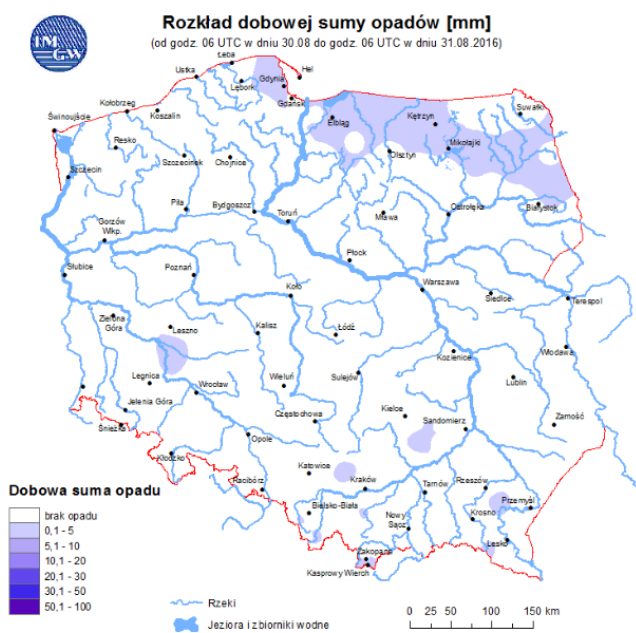


Drogi wojewódzkie

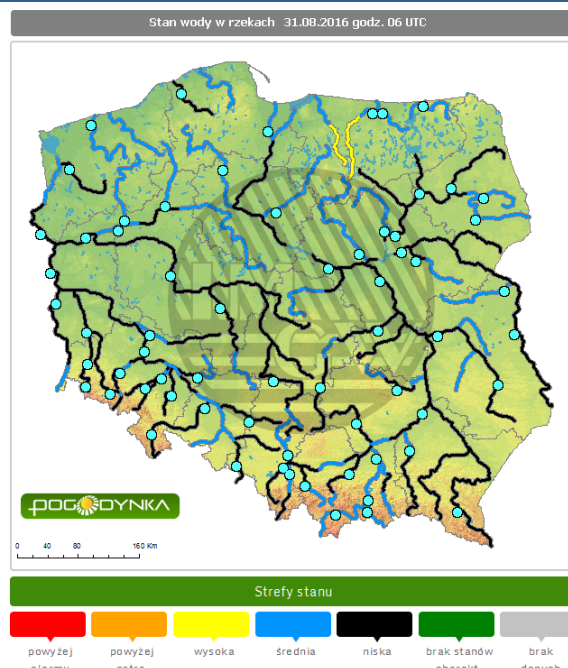


INFORMACJE HYDROLOGICZNO-METEOROLOGICZNE

Rozkład dobowej sumy opadów

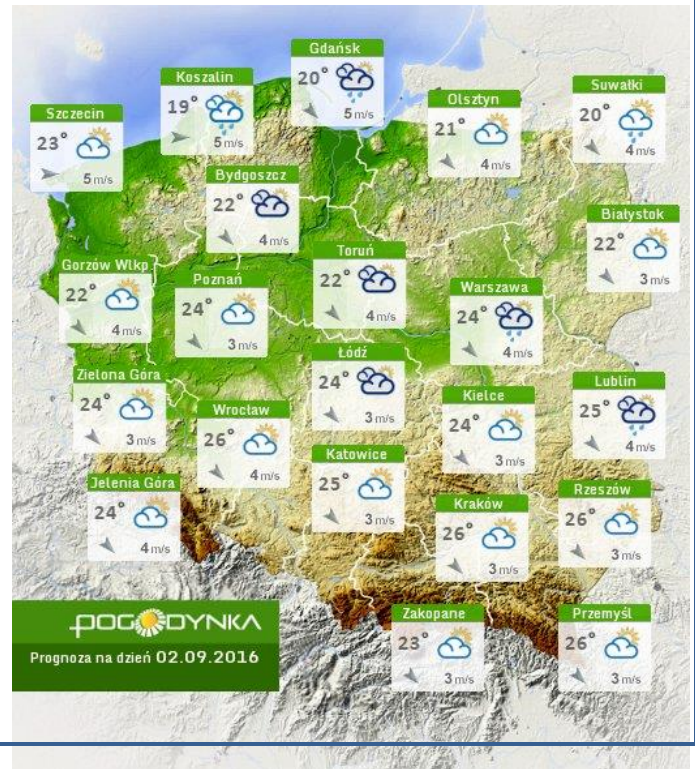
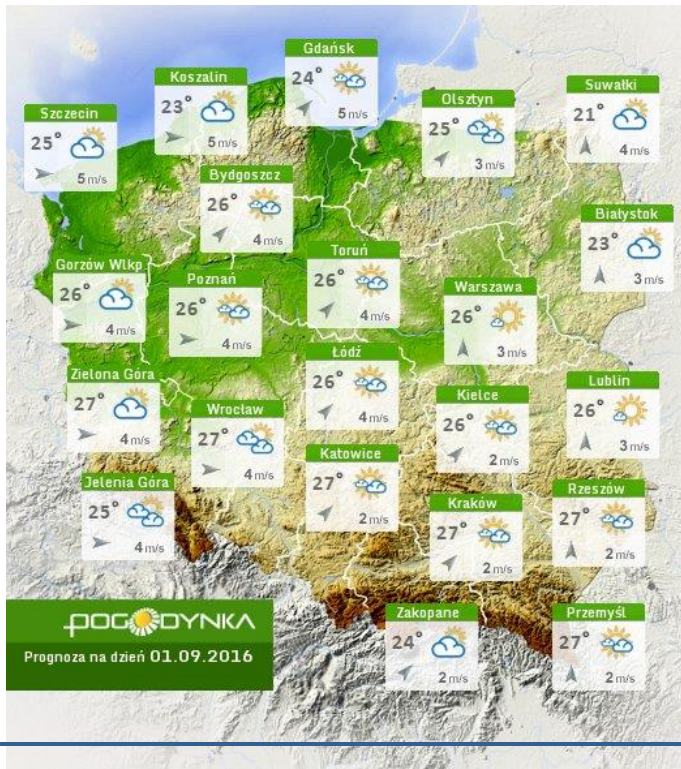


Stan wody na głównych rzekach Polski



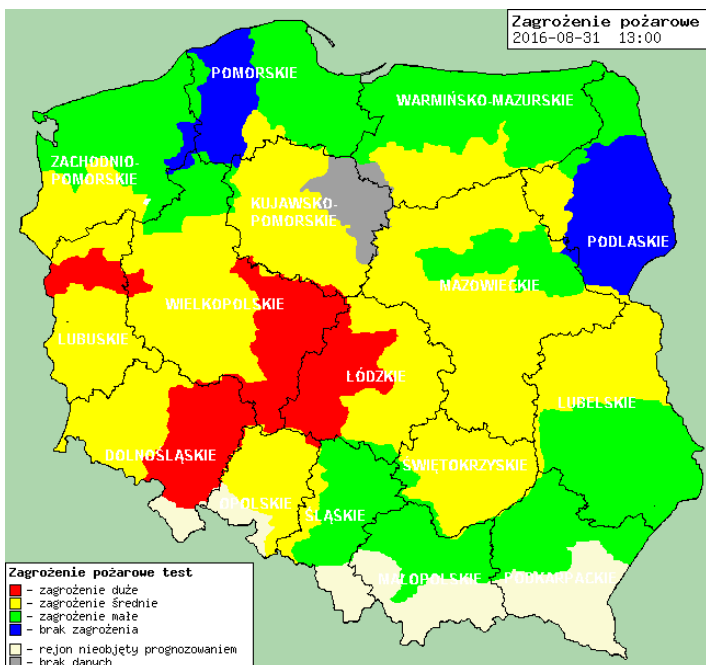
Prognoza pogody na dziś

Pogoda na jutro



Zagrożenie pożarowe w lasach

Ostrzeżenia hydro/meteo

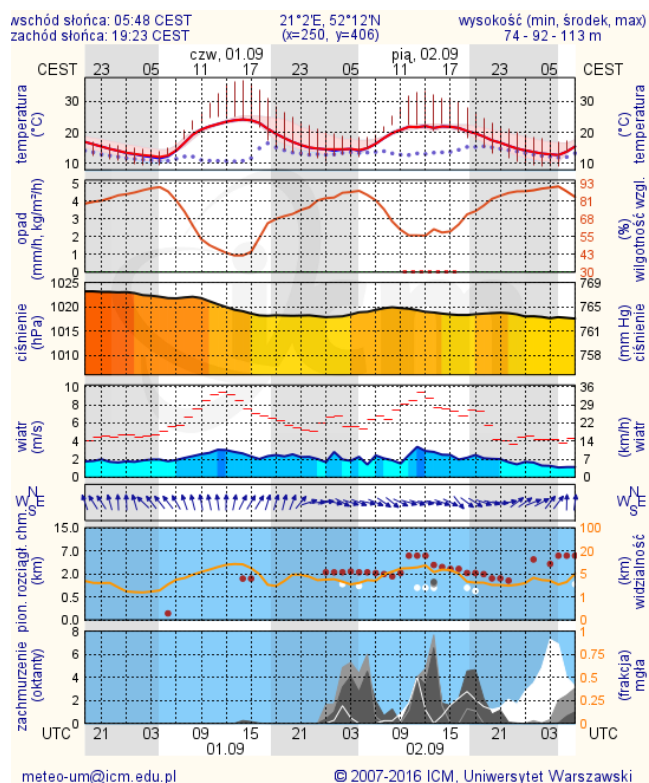


BRAK

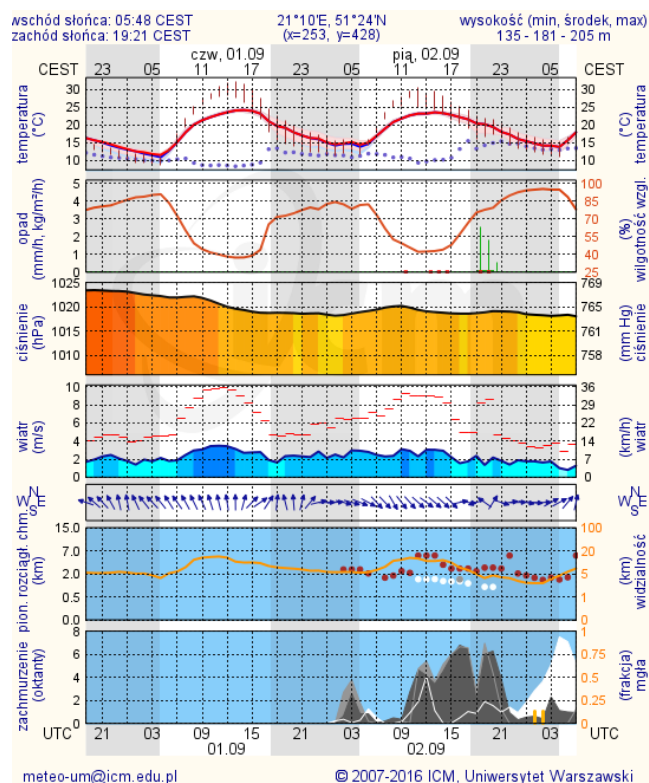
METEOROGRAMY

dla głównych miast województwa mazowieckiego:

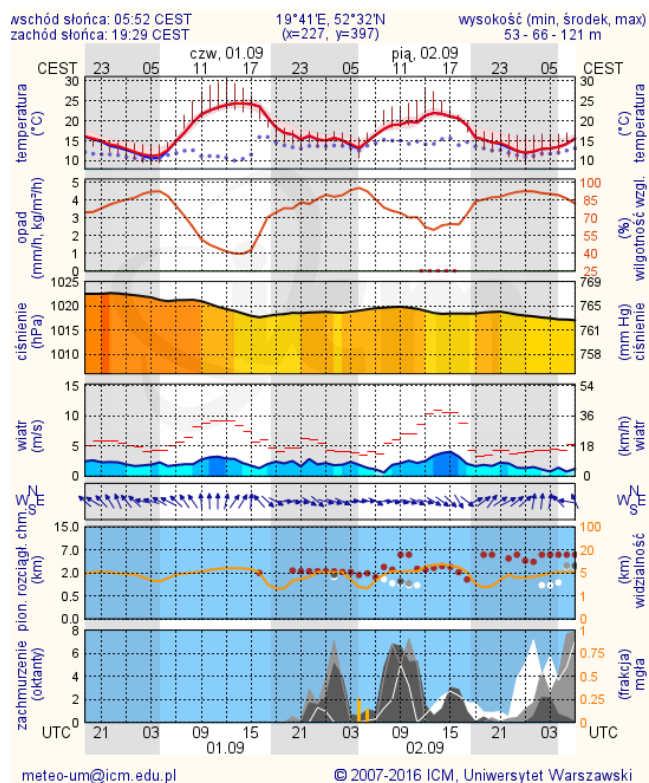
Warszawa



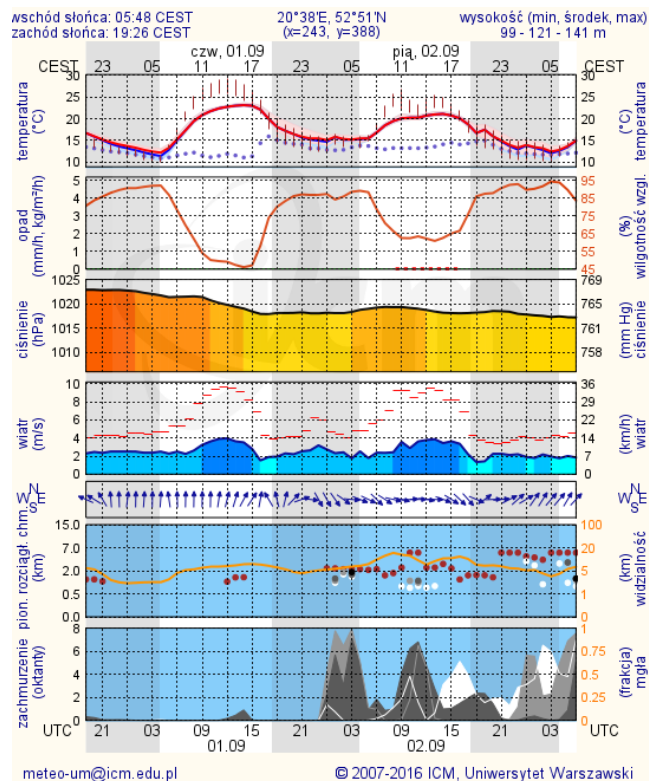
Radom



Płock

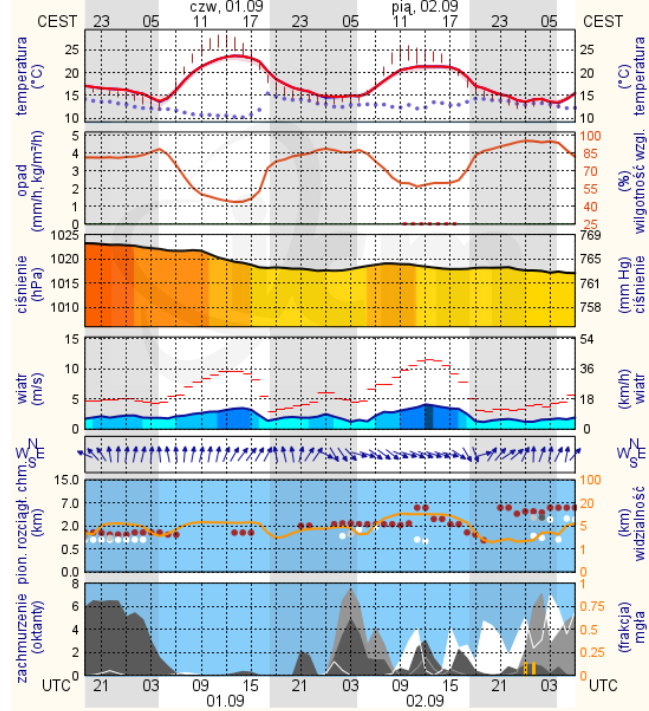


Ciechanów



Ostrołęka

wschód słońca: 05:44 CEST
zachód słońca: 19:22 CEST
21°33'E, 53°3'N
(x=258, y=382)
wysokość (min, środek, max)
90 - 95 - 122 m

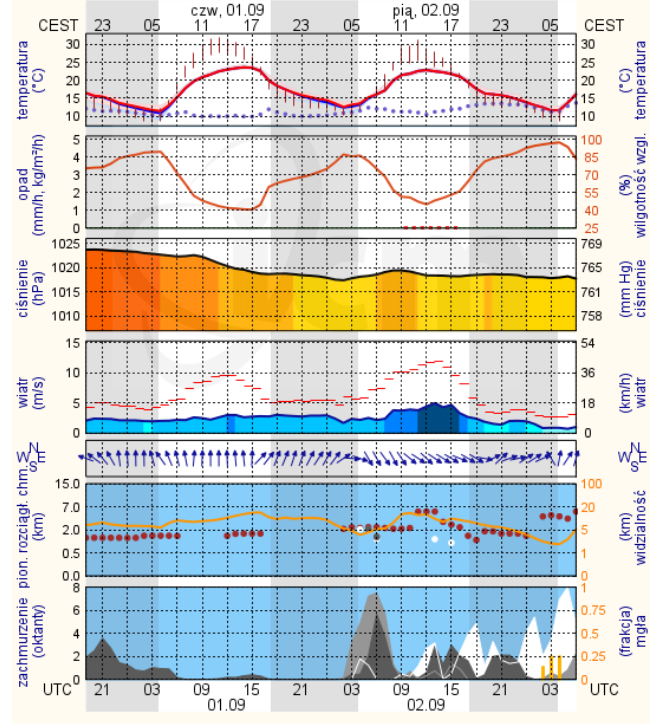


meteo-um@icm.edu.pl

© 2007-2016 ICM, Uniwersytet Warszawski

Siedlce

wschód słońca: 05:43 CEST
zachód słońca: 19:18 CEST
22°16'E, 52°10'N
(x=271, y=406)
wysokość (min, środek, max)
149 - 164 - 183 m



meteo-um@icm.edu.pl

© 2007-2016 ICM, Uniwersytet Warszawski