

BIULETYN INFORMACYJNY NR 246/2016

za okres od 30.08.2016 r. od godz. 8.00 do 31.08.2016 r. do godz.8.00

środa, 31.08.2016 r.



Najważniejsze zdarzenia z minionej doby

1. m. Trąbki (powiat garwoliński) pożar mieszkania.
2. Warszawa, Lotnisko Chopina sprawdzenie pirotechniczne pozostawionego bagażu.
3. m. Kuklin (pow. mławski) – zderzenie samochodu osobowego z autobusem.
4. Zakroczym (pow. nowodworski) – ujawnienie zwłok 37 ofiary utonięcia na terenie Mazowsza w 2016 r.

ZESTAWIENIE DANYCH STATYSTYCZNYCH za okres: 30.08 – 31.08.2016 r.

	KOMENDA STOŁECZNA POLICJI		W analizowanym okresie	Od początku roku
	1) Odnotowano wypadków	Ogółem	5	1671
	2) Ofiary śmiertelne w wypadkach drogowych/ kolejowych/ lotniczych		1/0/0	66/11/0
	3) Osoby ranne w wypadkach drogowych/kolejowych/lotniczych		4/0/0	1978/6/0
	4) Utonięcia /wychłodzenia		1/0	12/7
	KOMENDA WOJEWÓDZKA POLICJI		W analizowanym okresie	Od początku roku
	1) Odnotowano wypadków	Ogółem	10	1583
	2) Ofiary śmiertelne w wypadkach drogowych/ kolejowych/ lotniczych		2/0/0	177/5/2
	3) Osoby ranne w wypadkach drogowych/kolejowych/lotniczych		10/0/0	1869/5/1
	4) Utonięcia/wychłodzenia		1/0	26/8
	KOMENDA WOJEWÓDZKA PAŃSTWOWEJ STRAŻY POŻARNEJ		W analizowanym okresie	Od początku roku
	1) Liczba pożarów	ogółem	72	562458
	2) Ofiary śmiertelne w pożarach/zaczadzenia		0/0	23/5
	3) Osoby ranne w pożarach/zatrute CO		1/0	274/29
	NADWIŚLAŃSKI ODDZIAŁ STRAŻY GRANICZNEJ		W dniu 30.08.2016	Od 01.01.2016
	1) Ruch graniczny: schengen/non-schengen	36716/16587	7334022/3365037	7297306/3348450
	2) Złożone wnioski o nadanie statusu uchodźcy		4	525
	3) Cudzoziemcy, którym odmówiono wjazdu do RP/zatrzymano		4/3	330/721

WYKAZ ZGROMADZEŃ PUBLICZNYCH, IMPREZ MASOWYCH I INNYCH WYDARZEŃ planowanych w dniu 31.08.2016 r.

10.00-18.00	zgromadzenie	Al. Ujazdowskie 1/3, przed Kancelarią Prezesa Rady Ministrów	osoba prywatna	11	bojkot "KOD-u"
10.30-12.00	okolicznościowa	(10.30) ul. Długa 13/15 - Katedra Polowa WP Msza św. oraz (12.00) pl. Piłsudskiego - GNŻ - złożenie wieńców i wiązanek	Urząd ds. Kombatantów i Osób Represjonowanych	bdb	uroczystości z okazji Dnia Weterana Walk o Niepodległość Rzeczypospolitej
18.00	rozrywkowa	(18.00) ul. Twarda 6 - Synagoga im. Nożyków, (19.00) Skwer na pl. Grzybowski	Fundacja Shalom	bdb	XIII edycja Festiwalu Kultury Żydowskiej "Warszawa Singera" Singer Jazz Festival "The Music of Henryk Wars" - koncert Trio Kuby Stankiewiczza, "Requiem na Placu Grzybowski" - koncert plenerowy
18.00-22.00	inne	Rondo Dmowskiego, przed wejściem do stacji metra Centrum	Kościół Boży w Chrystusie	do 200	ewangelizacja w otwartej przestrzeni
19.00-21.00	zgromadzenie	zbiórka: ul. Bielańska - Apel Poległych, <u>przemarsz</u> ulicami: Senatorska, przez Ogród Saski do Marszałkowskiej, następnie ul. Zielną, przed budynek "Pasty" przy ul. Zielna 39	Stowarzyszenie Grupa Historyczna "Zgrupowanie Radosław"	130	oddanie hołdu uczestnikom Powstania Warszawskiego poprzez marsz pamięci Kompanii "Rudy", "Batalionu Zośka" ze Starego Miasta do Śródmieścia

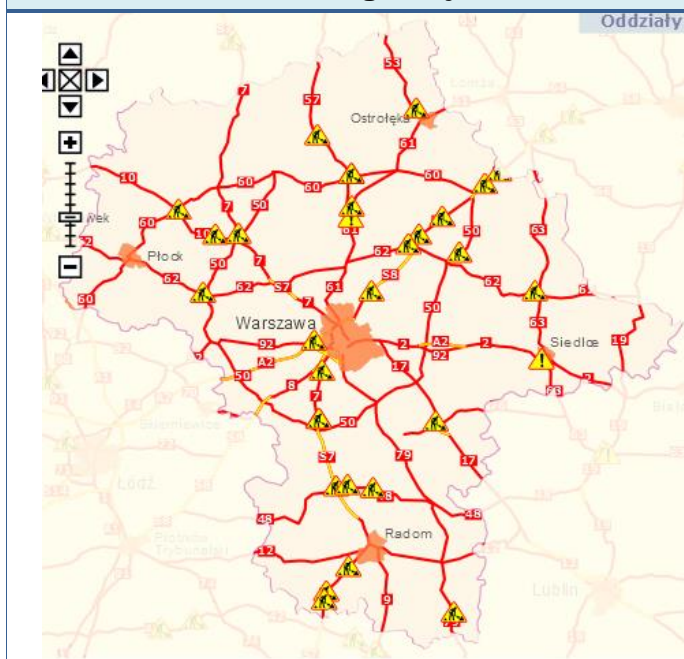
ZAGROŻENIA ŚRODOWISKA
Wyniki pomiarów zanieczyszczeń powietrza za minioną dobę [w µg/m³] na automatycznych stacjach WIOŚ w Warszawie

Stacja	PM10		NO2		CO		O3		SO2-S1		SO2-S24	
	µg/m ³	% LV	µg/m ³	% LV	µg/m ³	% LV	µg/m ³	% LV	µg/m ³	% LV	µg/m ³	% LV
Bełsk-IGFPA			8.1	4.04	161	1.61	81.4	67.55	2.2	0.63	1.1	0.88
Granicz-KPN			7.6	3.79			84.5	70.12	7.5	2.14	3	2.39
Guty Duże			6.3	3.14			77.1	63.98	2.3	0.66	1.9	1.51
Legionowo-Zegrzyńska			14.9	7.43			82	68.05	1.6	0.46	1	0.8
Otwock-Brzozowa			40.6	20.25	301	3.01	76.5	63.49	5.7	1.63	3.5	2.79
Piastów-Pułaskiego			55.8	27.83			80.7	66.97	15.1	4.31	7.7	6.14
Płock-Reja	7.9	15.64	7.8	3.89	414	4.14	74.8	62.07	25.5	7.28	2.7	2.15
Płock-Gimnazjum			14.7	7.33	353	3.53	67.8	56.27	4.6	1.31	2.3	1.83
Radom-Tochtermana	21.8	43.17	52.5	26.18	271	2.71	68.4	56.76	1.3	0.37	0.7	0.56
Siedlce-Konarskiego	15.8	31.29	17.3	8.63	440	4.4	89.4	74.19	1.3	0.37	0.7	0.56
Warszawa-Komunikacyjna	27.3	54.06	103.9	51.82	776	7.76						
Warszawa-Marszałkowska	23	45.54	55.2	27.53	376	3.76						
Warszawa-Podleśna							73	60.58				
Warszawa-Targówek	15.7	31.09	72	35.91	456	4.56	67.6	56.1	19.3	5.51	3.4	2.71
Warszawa-Ursynów	16.5	32.67	27.7	13.82			72.1	59.83	10.4	2.97	8.6	6.88
Żyrardów-Roosevelta	17.7	35.08										

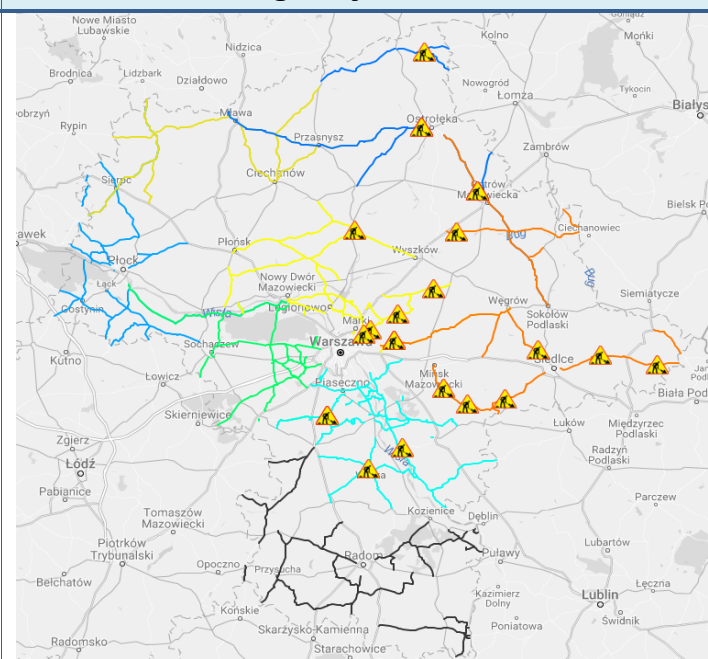
Bardzo dobry	Powyzsza tabela przedstawia następujące parametry dla doby wskazanej w górnym ołnie (domylnie jest to doba poprzedzajaca aktualna):
Dobry	O ₃ - maksymalna średnia 8-godzinnna
Umiarko wany	CO - maksymalna średnia 8-godzinnna
Dostateczny	NO ₂ - maksymalna średnia 1-godzinnna
Zly	SO ₂ -S1 - maksymalna średnia 1-godzinnna
Bardzo zly	SO ₂ -S24 - średnia 24-godzinnna
brak pomiaru	PM10 - średnia 24-godzinnna

Utrudnienia na drogach

Drogi krajowe

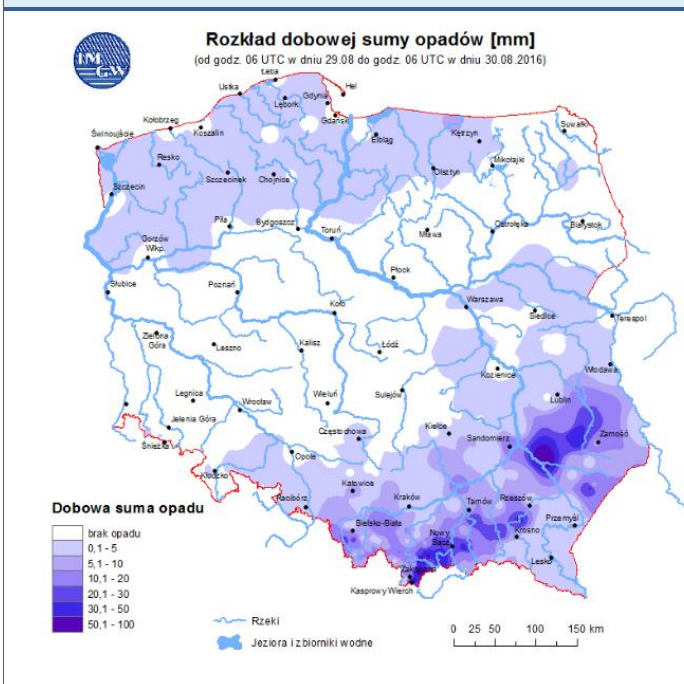


Drogi wojewódzkie

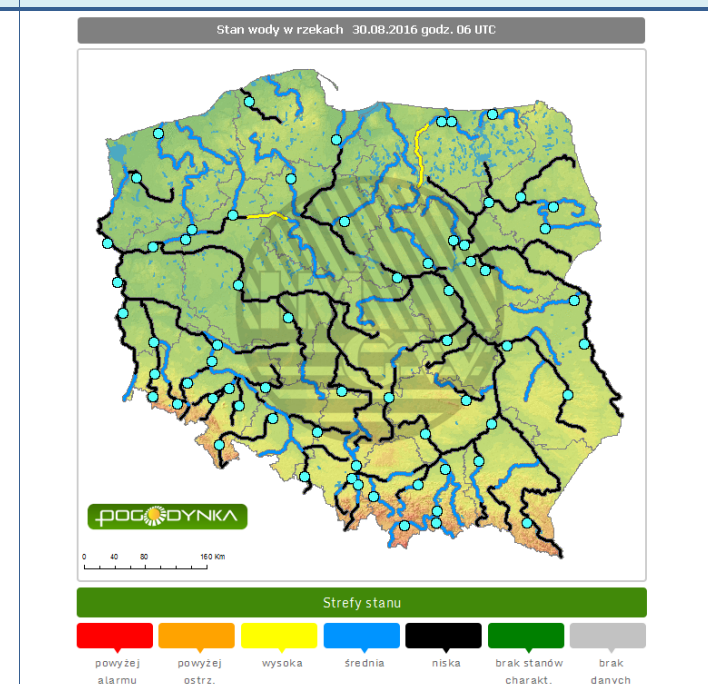


INFORMACJE HYDROLOGICZNO-METEOROLOGICZNE

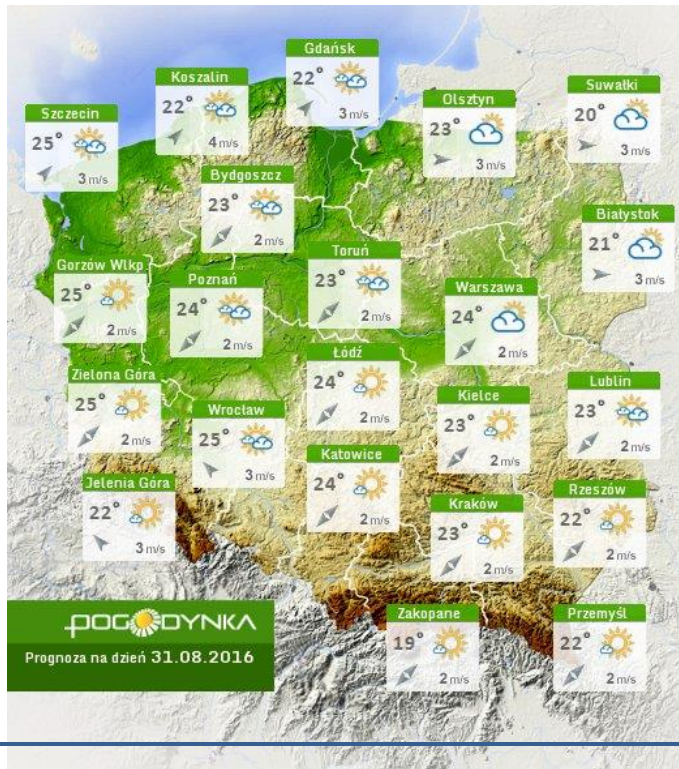
Rozkład dobowej sumy opadów



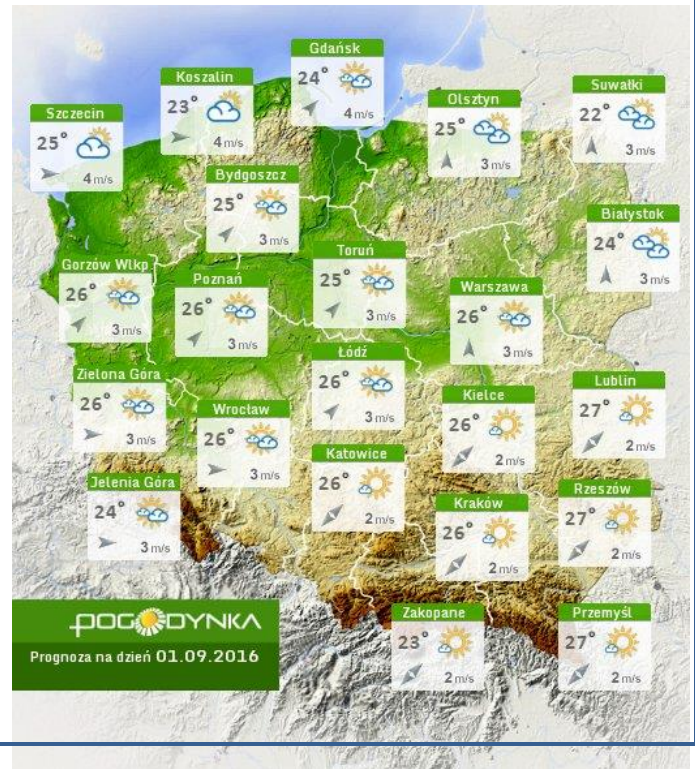
Stan wody na głównych rzekach Polski



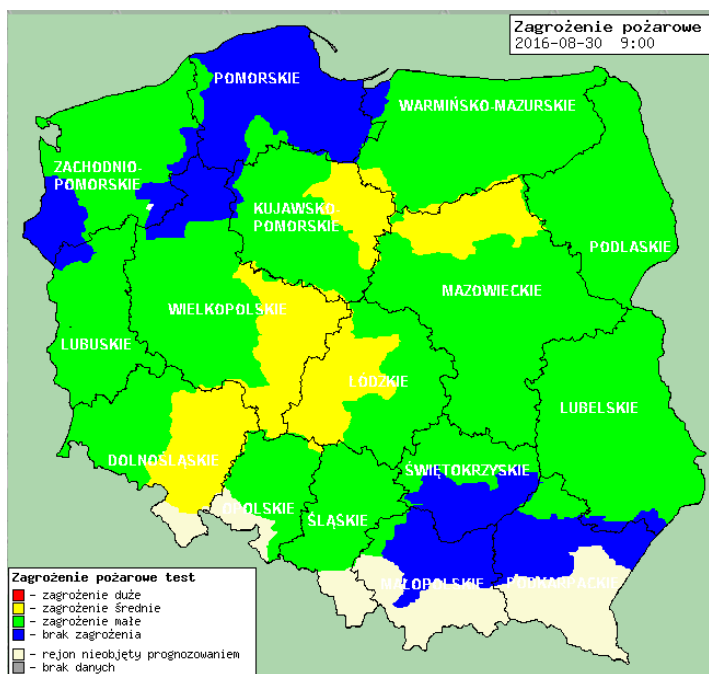
Prognoza pogody na dziś



Pogoda na jutro



Zagrożenie pożarowe w lasach



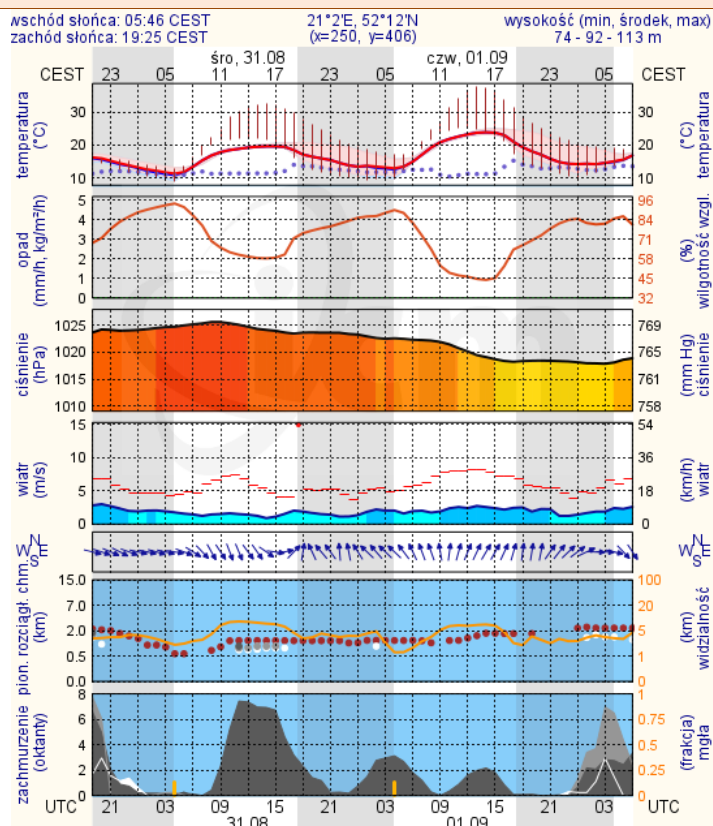
Ostrzeżenia hydro/meteo

BRAK

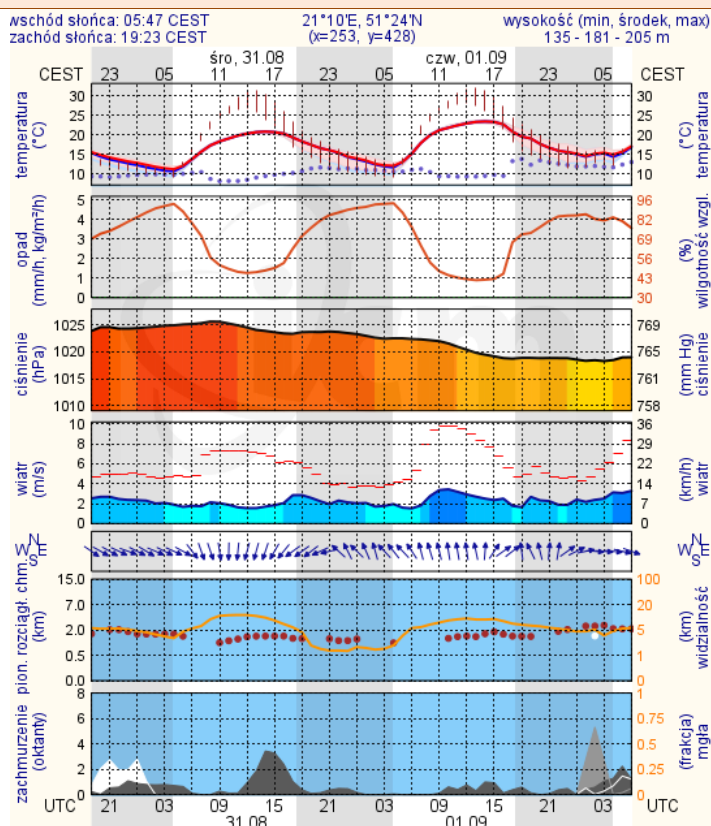
METEOROGRAMY

dla głównych miast województwa mazowieckiego:

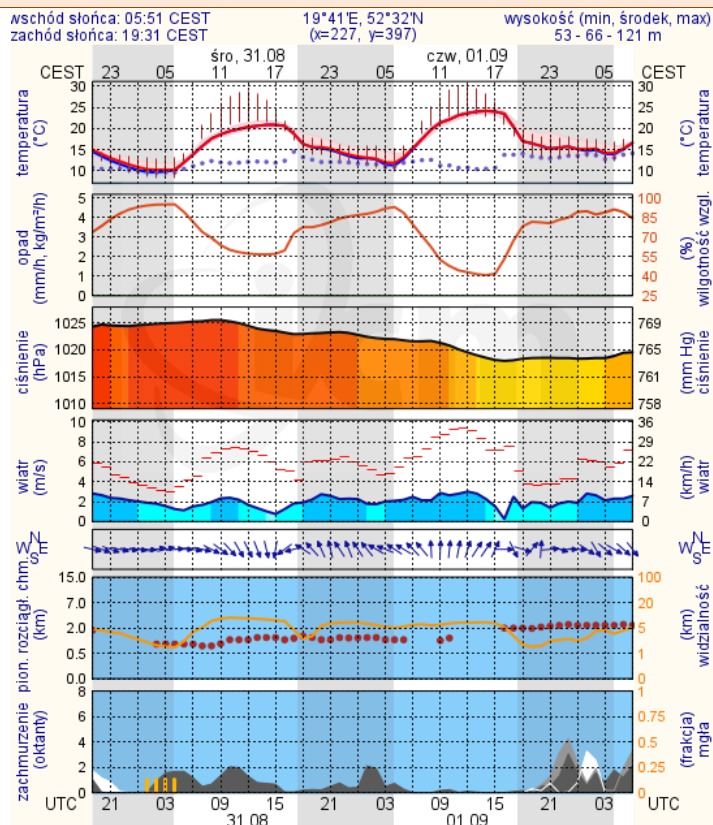
Warszawa



Radom



Płock



Ciechanów

