

BIULETYN INFORMACYJNY NR 245/2016

za okres od 29.08.2016 r. od godz. 8.00 do 30.08.2016 r. do godz.8.00

wtorek, 30.08.2016 r.



Najważniejsze zdarzenia z minionej doby

1. Jagodnia (powiat siedlecki) - pożar kurnika.
2. Leszczyców – Podwielątki (powiat wyszkowski) –wypadek drogowy, jedna ofiara śmiertelna.
3. Regut (powiat otwocki) – wypadek drogowy, dwie ofiary śmiertelne.

ZESTAWIENIE DANYCH STATYSTYCZNYCH za okres: 29.08 – 30.08.2016 r.

	KOMENDA STOŁECZNA POLICJI		W analizowanym okresie	Od początku roku
	1) Odnotowano wypadków	Ogółem	8	1669
	2) Ofiary śmiertelne w wypadkach drogowych/ kolejowych/ lotniczych		2/0/0	65/11/0
	3) Osoby ranne w wypadkach drogowych/kolejowych/lotniczych		9/0/0	1974/6/0
	4) Utonięcia /wychłodzenia		0/0	11/7
	KOMENDA WOJEWÓDZKA POLICJI		W analizowanym okresie	Od początku roku
	1) Odnotowano wypadków	Ogółem	6	1573
	2) Ofiary śmiertelne w wypadkach drogowych/ kolejowych/ lotniczych		1/0/0	175/5/2
	3) Osoby ranne w wypadkach drogowych/kolejowych/lotniczych		8/0/0	1869/5/1
	4) Utonięcia/wychłodzenia		1/0	25/8
	KOMENDA WOJEWÓDZKA PAŃSTWOWEJ STRAŻY POŻARNEJ		W analizowanym okresie	Od początku roku
	1) Liczba pożarów	ogółem	49	562386
	2) Ofiary śmiertelne w pożarach/zaczadzenia		0/0	23/5
	3) Osoby ranne w pożarach/zatrute CO		0/0	273/29
	NADWIŚLAŃSKI ODDZIAŁ STRAŻY GRANICZNEJ		W dniu 29.08.2016	Od 01.01.2016
	1) Ruch graniczny: schengen/non-schengen		39822/16731	7297306/3348450
	2) Złożone wnioski o nadanie statusu uchodźcy		6	521
	3) Cudzoziemcy, którym odmówiono wjazdu do RP/zatrzymano		0/7	326/718

WYKAZ ZGROMADZEŃ PUBLICZNYCH, IMPREZ MASOWYCH I INNYCH WYDARZEŃ planowanych w dniu 30.08.2016 r.

10.00-18.00	zgromadzenie	Al. Ujazdowskie 1/3, przed Kancelarią Prezesa Rady Ministrów	osoba prywatna	11	bojkot "KOD-u"
11.00-17.00	zgromadzenie	Rondo Dmowskiego, przed wejściem do stacji metra Centrum	osoba prywatna	20	protest przeciwko skrytemu nękanii (Gang Stalking) za pomocą broni psychotronicznej i elektro-magnetycznej na żywych organizmach
18.00	inna	ul. Twarda 6 - Synagoga im. Nożyków	Fundacja Shalom	bdb	XIII edycja Festiwalu Kultury Żydowskiej "Warszawa Singera" "Współczesne Gminy Żydowskie" - spotkanie z Anną Chipczyńską i Lesławem Piszewskim

ZAGROŻENIA ŚRODOWISKA
Wyniki pomiarów zanieczyszczeń powietrza za minioną dobę [w µg/m³] na automatycznych stacjach WIOŚ w Warszawie

DATA

29-08-2016



Kalendarz

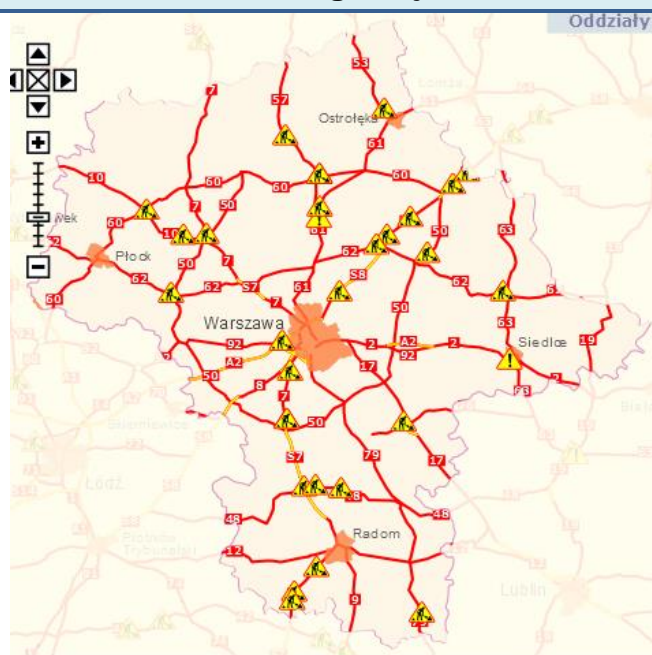
Prezentuj dane

Stacja	PM10		NO2		CO		O3		SO2-S1		SO2-S24	
	µg/m3	% LV	µg/m3	% LV	µg/m3	% LV	µg/m3	% LV	µg/m3	% LV	µg/m3	% LV
Belsk-IGFPAN			8.7	4.34	264	2.64	122.4	101.58	6.5	1.85	4	3.19
Granica-KPN			14.5	7.23			116.5	96.68	5.2	1.48	2.9	2.31
Guty Duże			12.6	6.28			117.7	97.68	6.5	1.85	3.8	3.03
Legionowo-Zegrzyńska			24.7	12.32			128.5	106.64	7.3	2.08	3.6	2.87
Otwock-Brzozowa			34.5	17.21	509	5.09	116.8	96.93	22.1	6.31	8.3	6.61
Piastów-w Pułaskiego			31.7	15.81			129.4	107.39	21.9	6.25	17.9	14.26
Płock-Reja	16.4	32.48	12.8	6.38	513	5.13	106	87.97	10.6	3.02	2	1.59
Płock-Gimnazjum			26.4	13.17	397	3.97	98.1	81.41	3.7	1.06	1.1	0.88
Radom-Tochtermana	28.9	57.23	30.8	15.36	356	3.56	100.2	83.15	8.5	2.43	2.7	2.15
Siedlce-Konarskiego	27.4	54.26	32.7	16.31	583	5.83	124	102.9	9.7	2.77	3.2	2.55
Warszawa-Komunikacyjna	41.9	82.97	124.9	62.29	970	9.7						
Warszawa-Marszałkowska	37.9	75.05	52.8	26.33	562	5.62						
Warszawa-Podlesna							112.1	93.03				
Warszawa-Targówek	29.8	59.01	58.4	29.13	720	7.2	102.4	84.98	17.4	4.96	6.8	5.42
Warszawa-Ursynów	28.2	55.84	20.5	10.22			105.9	87.88	12.6	3.59	10.6	8.45
Żyrardów-Roosevelta												

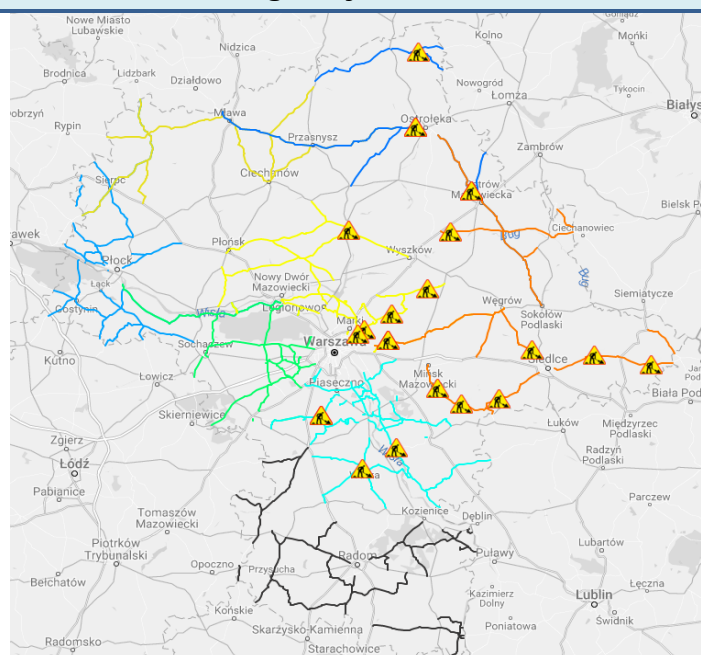
Bardzo dobry	Powyzsza tabela przedstawia następujące parametry dla doby wskazanej w górnym oknie (domyślnie jest to doba poprzedzająca aktualną):
Dobry	O ₃ - maksymalna średnia 8-godzinna
Umiarkowany	CO - maksymalna średnia 8-godzinna
Dostateczny	NO ₂ - maksymalna średnia 1-godzinna
Zły	SO ₂ -S1 - maksymalna średnia 1-godzinna
Bardzo zły	SO ₂ -S24 - średnia 24-godzinna
brak pomiaru	PM10 - średnia 24-godzinna

Utrudnienia na drogach

Drogi krajowe

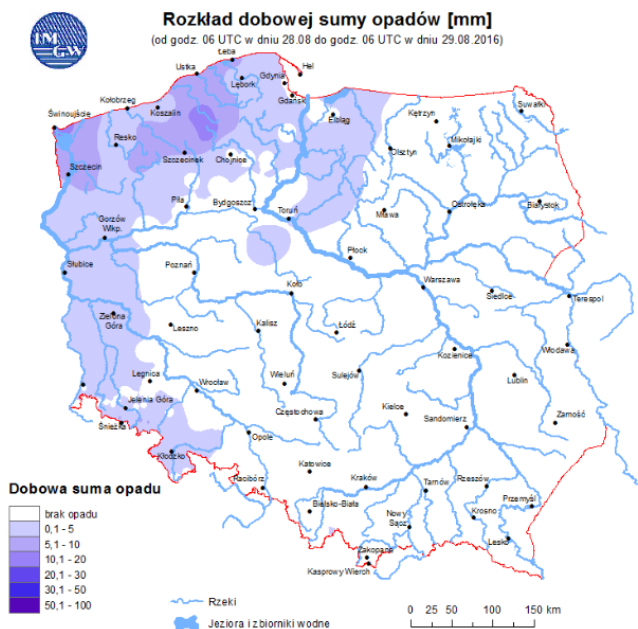


Drogi wojewódzkie

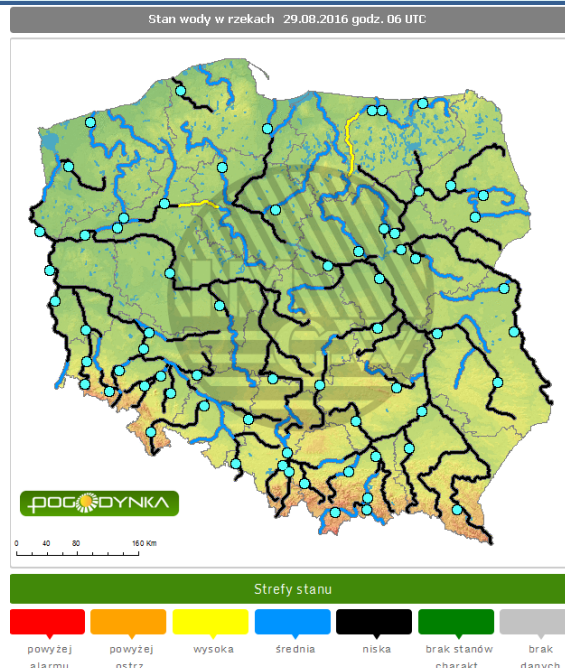


INFORMACJE HYDROLOGICZNO-METEOROLOGICZNE

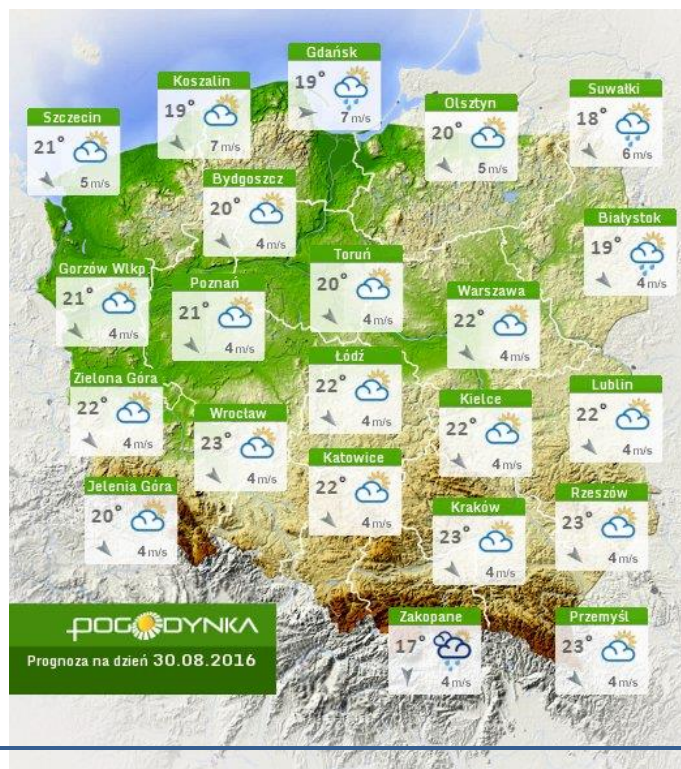
Rozkład dobowej sumy opadów



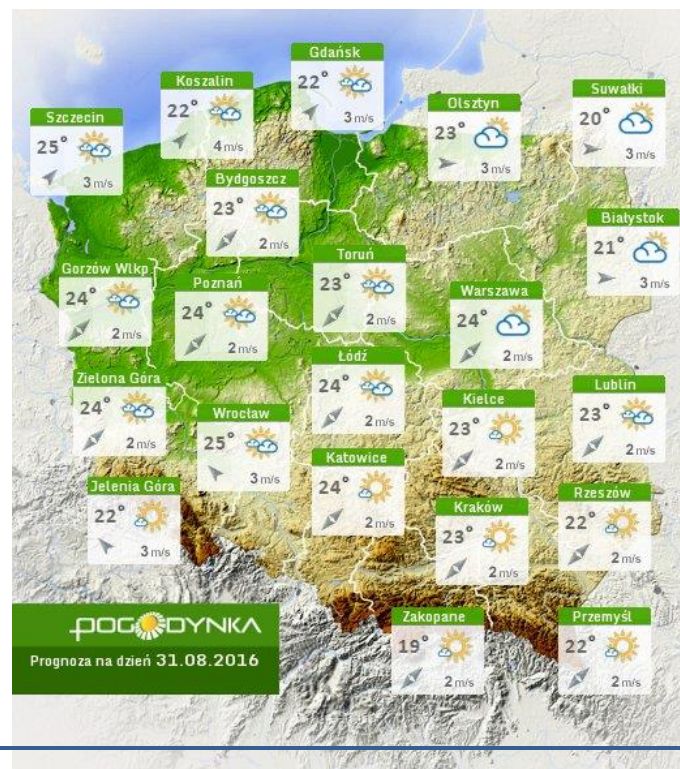
Stan wody na głównych rzekach Polski



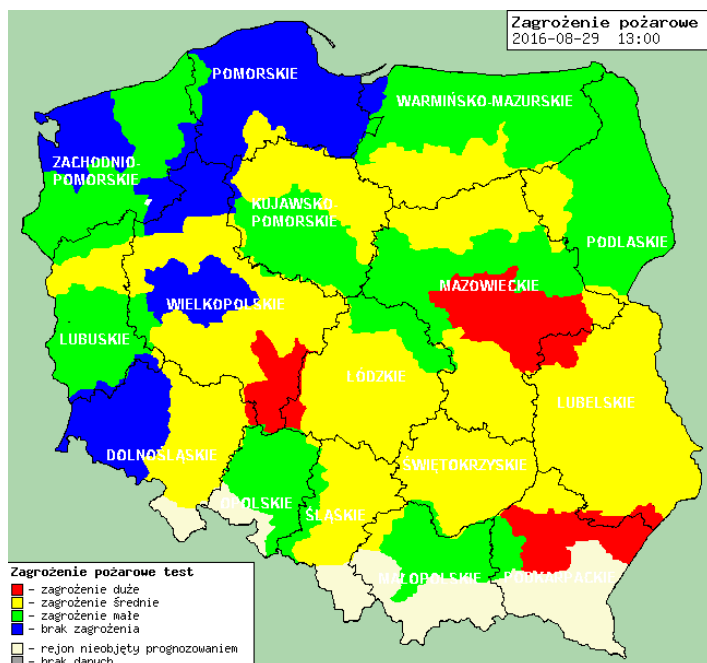
Prognoza pogody na dziś



Pogoda na jutro



Zagrożenie pożarowe w lasach



Ostrzeżenia hydro/meteo

OSTRZEŻENIE Nr 55
Zjawisko: Burze z gradem
Stopień zagrożenia: 1



Biuro: Biuro Prognoz Meteorologicznych i Komercyjnych
Obszar: województwo mazowieckie
Ważność: od 2016-08-29 08:00:00 do 2016-08-29 20:00:00
Przebieg: Prognozuje się wystąpienie burz z opadami deszczu od 10 mm do 20 mm, lokalnie do 30 mm, oraz porywami wiatru do 80 km/h. Lokalnie grad. Strefa burz będzie w ciągu dnia przemieszczać się z zachodu na wschód województwa.
Prawdopodobieństwo: 80%
Uwagi: Obowiązują: Do godz. 18:00 dnia 29.08.2016 OSTRZEŻENIE nr 54 na UPAT/1 wydane o godz. 12:41 dnia 26.08.2016.
Czas wydania: 2016-08-28 22:52:00
Synoptyk: Jakub Gawron

OSTRZEŻENIE Nr 54
Zjawisko: Upał
Stopień zagrożenia: 1

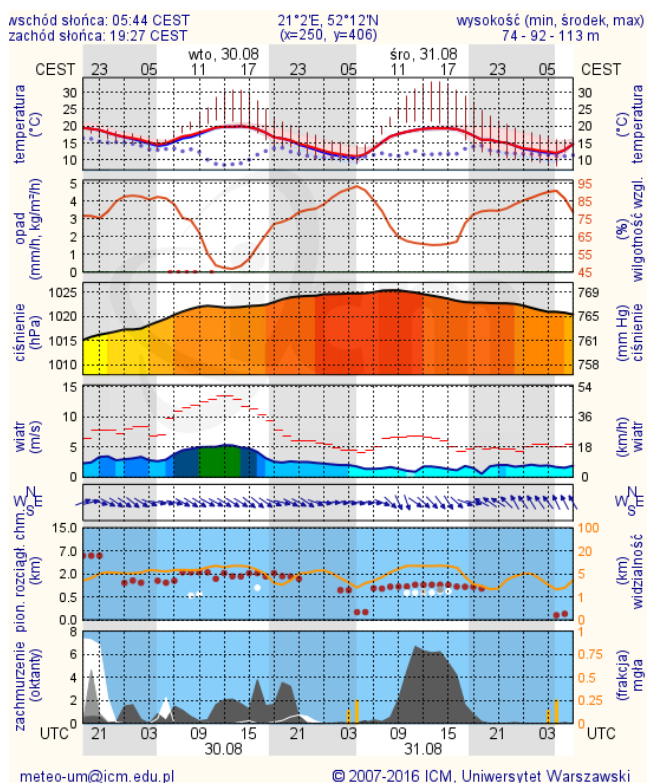


Biuro: Biuro Prognoz Meteorologicznych i Komercyjnych
Obszar: województwo mazowieckie
Ważność: od 2016-08-27 14:00:00 do 2016-08-29 18:00:00
Przebieg: Prognozuje się temperaturę maksymalną w dzień od 29°C do 32°C. Temperatura minimalna w nocy od 13°C do 17°C.
Prawdopodobieństwo: 90%
Uwagi: Brak.
Czas wydania: 2016-08-26 12:41:00
Synoptyk: Jakub Gawron

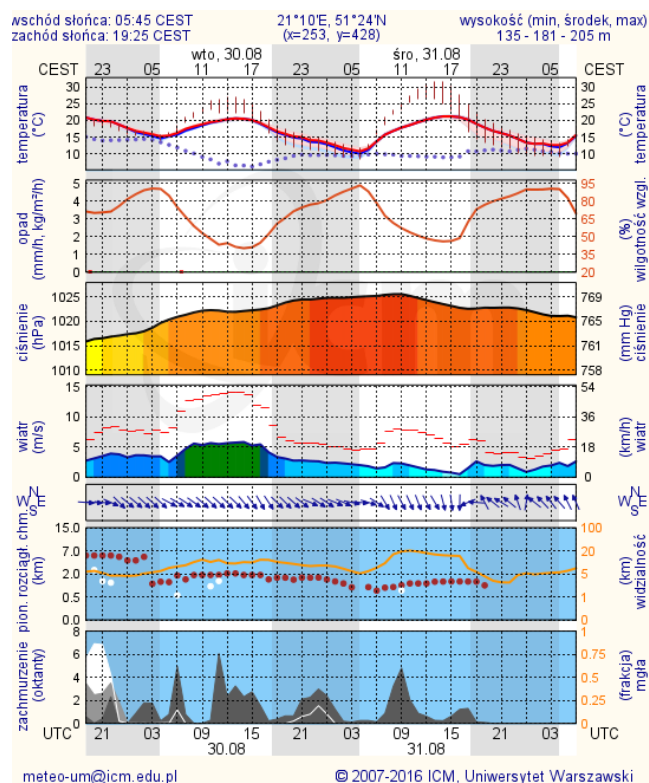
METEOROGRAMY

dla głównych miast województwa mazowieckiego:

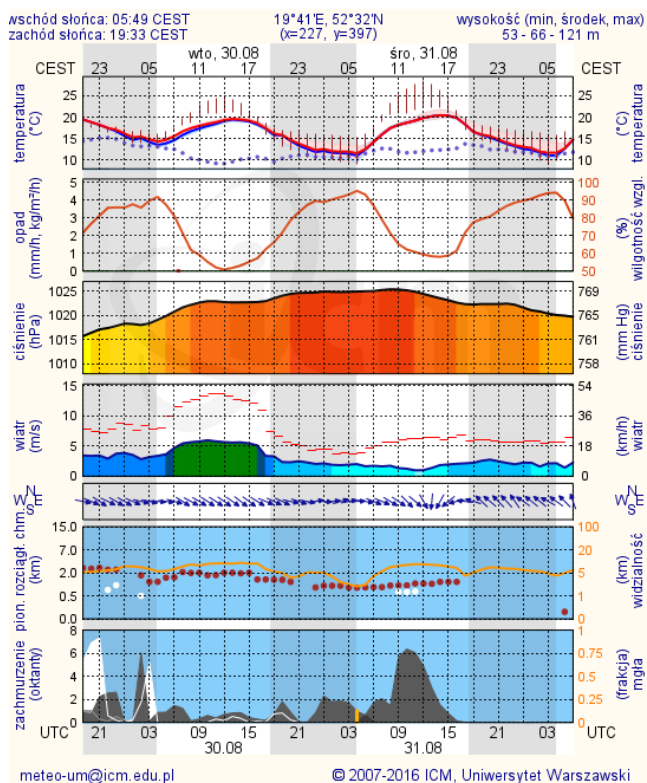
Warszawa



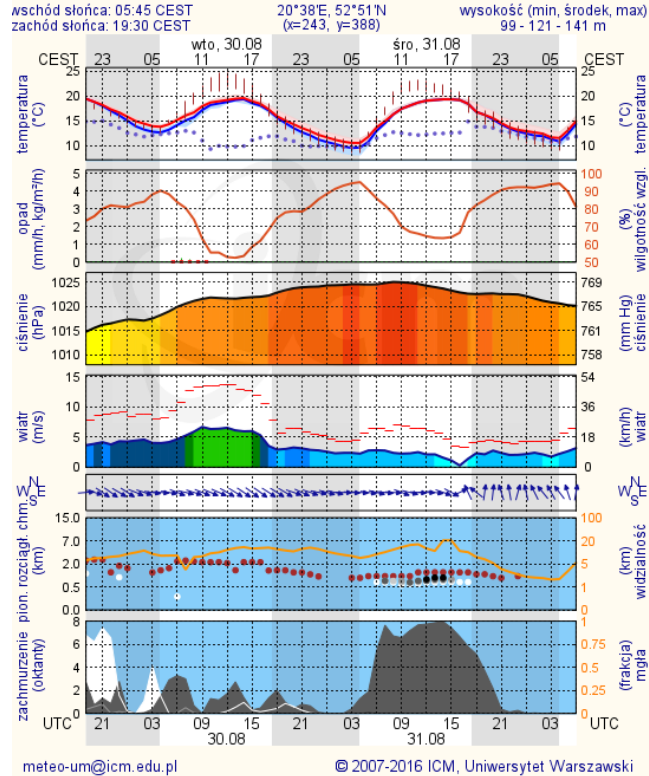
Radom



Płock

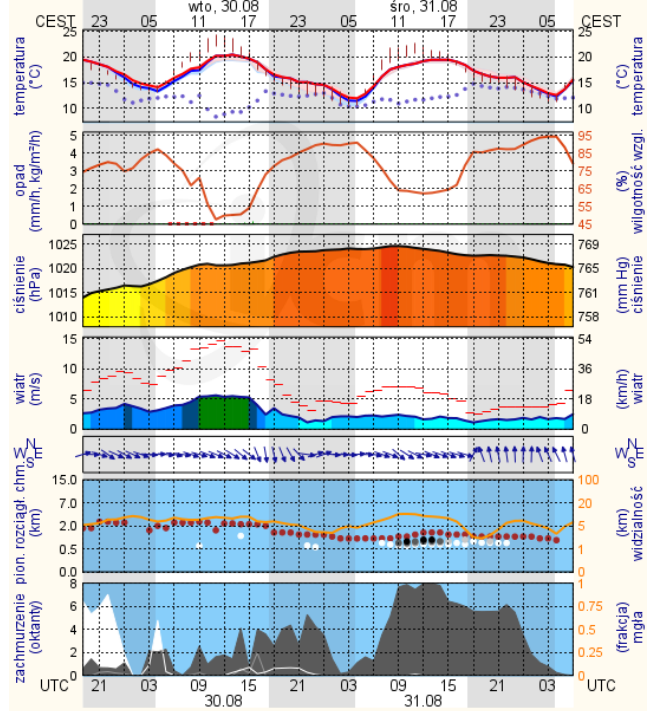


Ciechanów



Ostrołęka

wschód słońca: 05:41 CEST
zachód słońca: 19:27 CEST
21°33'E, 53°3'N
(x=258, y=382)
wysokość (min, środek, max)
90 - 95 - 122 m

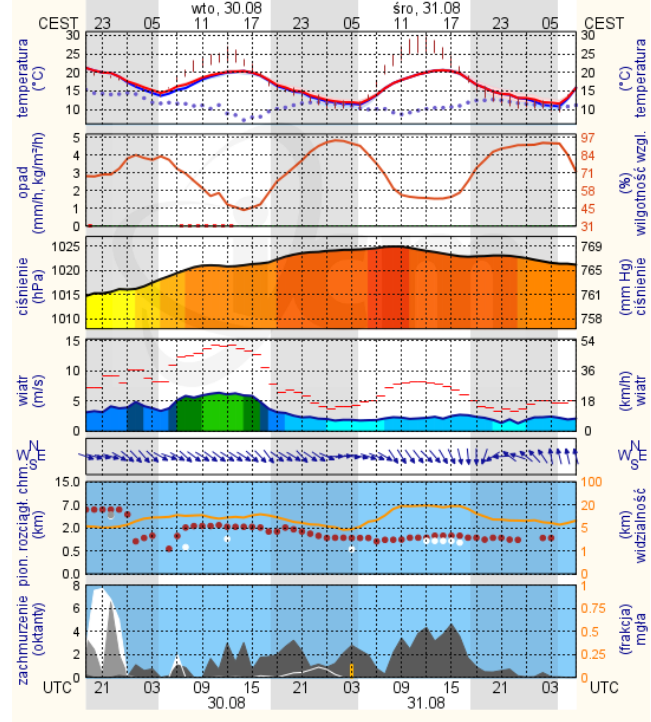


meteo-um@icm.edu.pl

© 2007-2016 ICM, Uniwersytet Warszawski

Siedlce

wschód słońca: 05:39 CEST
zachód słońca: 19:22 CEST
22°16'E, 52°10'N
(x=271, y=406)
wysokość (min, środek, max)
149 - 164 - 183 m



meteo-um@icm.edu.pl

© 2007-2016 ICM, Uniwersytet Warszawski