

BIULETYN INFORMACYJNY NR 241/2016

za okres od 25.08.2016 r. od godz. 8.00 do 26.08.2016 r. do godz.8.00

piątek, 26.08.2016 r.



Najważniejsze zdarzenia z minionej doby

1. Warszawa stacja Metro Centrum – sprawdzenie pirotechniczne pozostawionego bagażu.
2. m. Kruszcze (pow. płocki) – wypadek 2 samochodów osobowych.

ZESTAWIENIE DANYCH STATYSTYCZNYCH za okres: 25.08 – 26.08.2016 r.

	KOMENDA STOŁĘCZNA POLICJI		W analizowanym okresie	Od początku roku
	1) Odnotowano wypadków	Ogółem	11	1648
	2) Ofiary śmiertelne w wypadkach drogowych/ kolejowych/ lotniczych		0/0/0	62/11/0
	3) Osoby ranne w wypadkach drogowych/kolejowych/lotniczych		14/0/0	1951/6/0
	4) Utonięcia /wychłodzenia		0/0	11/7
	KOMENDA WOJEWÓDZKA POLICJI		W analizowanym okresie	Od początku roku
	1) Odnotowano wypadków	Ogółem	9	1529
	2) Ofiary śmiertelne w wypadkach drogowych/ kolejowych/ lotniczych		3/0/0	166/5/2
	3) Osoby ranne w wypadkach drogowych/kolejowych/lotniczych		11/0/0	1818/5/1
	4) Utonięcia/wychłodzenia		0/0	23/8
	KOMENDA WOJEWÓDZKA PAŃSTWOWEJ STRAŻY POŻARNEJ		W analizowanym okresie	Od początku roku
	1) Liczba pożarów	ogółem	37	56161
	2) Ofiary śmiertelne w pożarach/zaczadzenia		0/0	21/5
	3) Osoby ranne w pożarach/zatrute CO		0/0	268/29
	NADWIŚLAŃSKI ODDZIAŁ STRAŻY GRANICZNEJ		W dniu 25.08.2016	Od 01.01.2016
	1) Ruch graniczny: schengen/non-schengen	36834/19410	7145742/3281965	7070919/3245256
	2) Złożone wnioski o nadanie statusu uchodźcy		4	512
	3) Cudzoziemcy, którym odmówiono wjazdu do RP/zatrzymano		1/1	325/696

WYKAZ ZGROMADZEŃ PUBLICZNYCH, IMPREZ MASOWYCH I INNYCH WYDARZEŃ planowanych w dniu 26.08.2016 r.

całodobowo	zgrupowanie	Al. Ujazdowskie 1/3, przed Kancelarią Prezesa Rady Ministrów	osoba prywatna	od 15-20 do kilkuset	zgrupowanie polega na rozłożeniu kilku namiotów w celach informacyjnych, dwa namioty mogą służyć również jako miejsce do spania, własne nagłośnienie, agregat prądowładczy / postępowanie uproszczone
8.00-22.00	inne	przy wejściu na Dworzec PKP Warszawa Śródmieście	Kościół Chrześcijański w Warszawie	14	spotkania propagujące wartości chrześcijańskie
9.00-10.30	inne	<u>parada samochodowa ulicami</u> : Sokola, Zamoyskiego, Targowa, al. Zieleniecka, al. Poniatowskiego, most Poniatowskiego, al. Jerozolimskie, Nowy Świat, Krakowskie Przedmieście, Miodowa, Senatorska, pl. Bankowy, Andersa, Muranowska, Konwiktorska, Zakroczymska, Wenedów, Wybrzeże Gdańskie, Wybrzeże Gdyńskie, do wysokości KS Spółnia	One Space	100 samochodów, 200 osób	pn. "Porsche Parade Cud Natury Cud Techniki 2016"

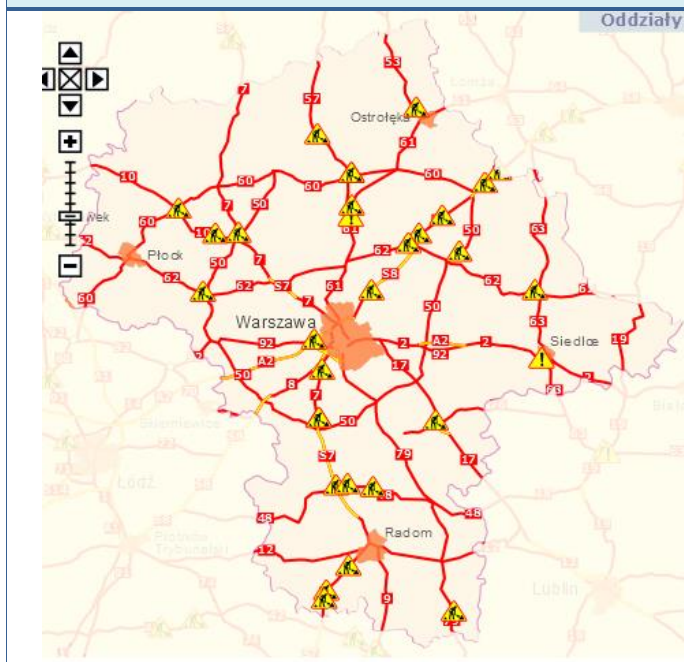
ZAGROŻENIA ŚRODOWISKA
Wyniki pomiarów zanieczyszczeń powietrza za minioną dobę [w µg/m³] na automatycznych stacjach WIOŚ w Warszawie

Stacja	PM10		NO2		CO		O3		SO2-S1		SO2-S24	
	µg/m ³	% LV	µg/m ³	% LV	µg/m ³	% LV	µg/m ³	% LV	µg/m ³	% LV	µg/m ³	% LV
Belsk-IGFPAN												
Granicz-KPN			13.3	6.63			87.2	72.37	2.2	0.63	1.9	1.51
Guły Duże			4.5	2.24			91.1	75.6	2	0.57	1.7	1.35
Legionowo-Zegrzyńska			13.7	6.83			92.4	76.68	5.3	1.51	4.6	3.67
Otwock-Brzozowa												
Piastów-Puławskiego			94.1	46.93			95.6	79.34	11.8	3.37	10.3	8.21
Płock-Reja	11.1	21.98	22.6	11.27	486	4.86	94.3	78.26	4.4	1.26	1.4	1.12
Płock-Gimnazjum			36.4	18.15	368	3.68	83.5	69.29	2.2	0.63	0.6	0.48
Radom-Tochtermana	21.8	43.17	44	21.95	403	4.03	72	59.75	1.8	0.51	0.7	0.56
Siedce-Konarskiego	17.9	35.45	52.5	26.18	482	4.82	84.2	69.88	2.8	0.8	0.9	0.72
Warszawa-Komunikacyjna	19.9	39.41	96.6	48.18	1386	13.86						
Warszawa-Marszałkowska	21.8	43.17	103.1	51.42	762	7.62						
Warszawa-Podleśna							82	68.05				
Warszawa-Targówek	20.5	40.59	67.3	33.57	938	9.38	83.8	69.54	2.2	0.63	1.6	1.27
Warszawa-Ursynów	15.8	31.25	28.6	14.28			83	68.88	8.9	2.54	7.6	6.08
Zyrandów-Roosevelta	16	31.68										

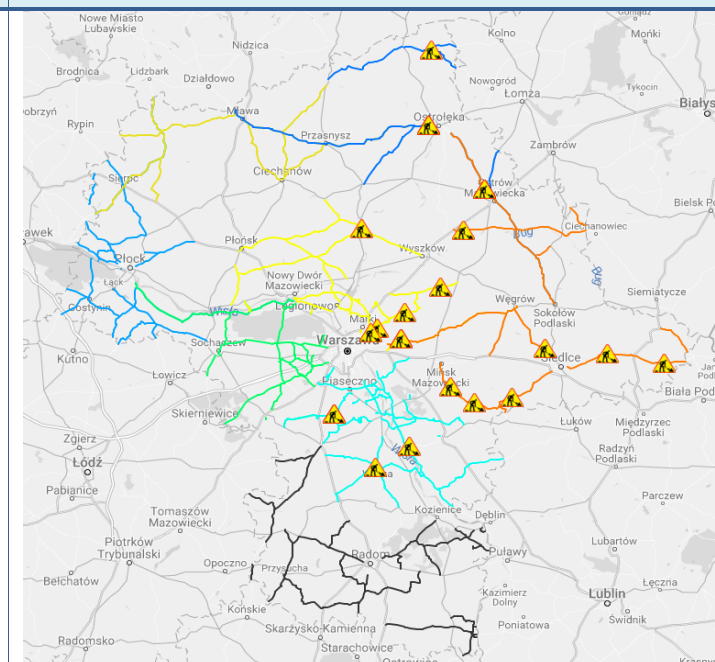
Bardzo dobry	Powyzsza tabela przedstawia następujące parametry dla doby wskazanej w górnym ołnie (domyślnie jest to doba poprzedzająca aktualną):
Dobry	O ₃ - maksymalna średnia 8-godzinna
Umiarko warty	CO - maksymalna średnia 8-godzinna
Dostateczny	NO ₂ - maksymalna średnia 1-godzinna
Zły	SO ₂ -S1 - maksymalna średnia 1-godzinna
Bardzo zły	SO ₂ -S24 - średnia 24-godzinna
brak pomiaru	PM10 - średnia 24-godzinna

Utrudnienia na drogach

Drogi krajowe

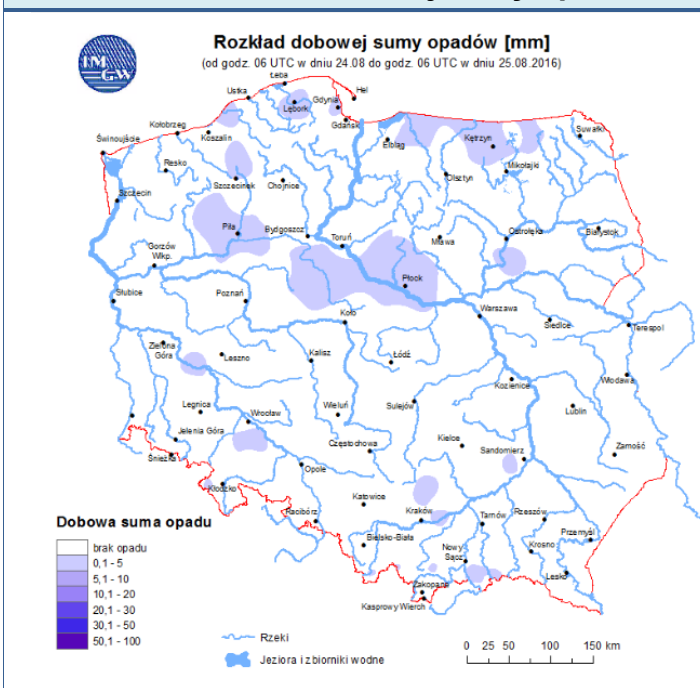


Drogi wojewódzkie

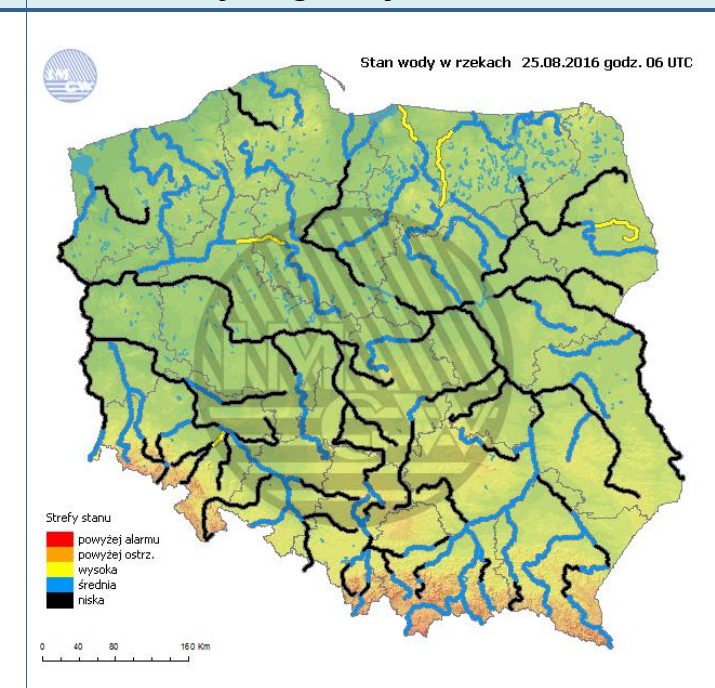


INFORMACJE HYDROLOGICZNO-METEOROLOGICZNE

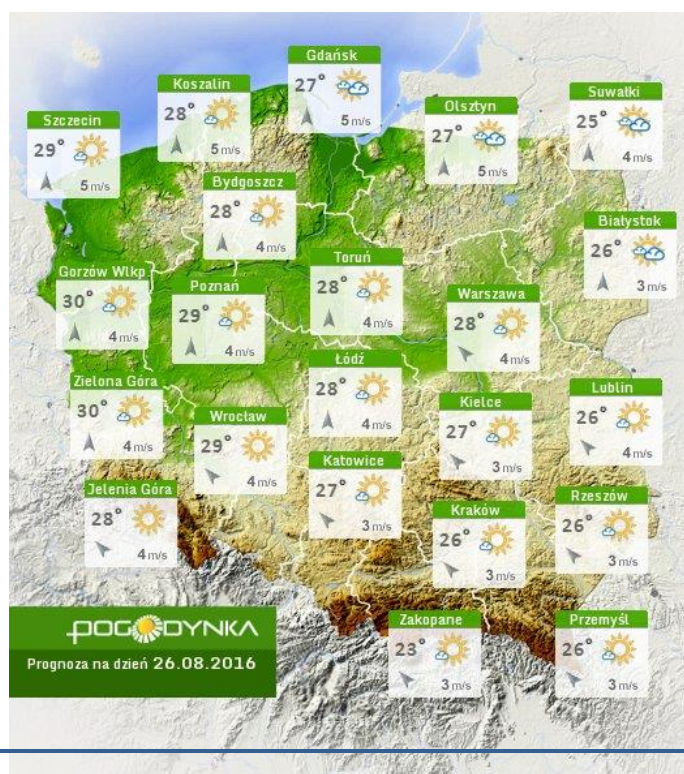
Rozkład dobowej sumy opadów



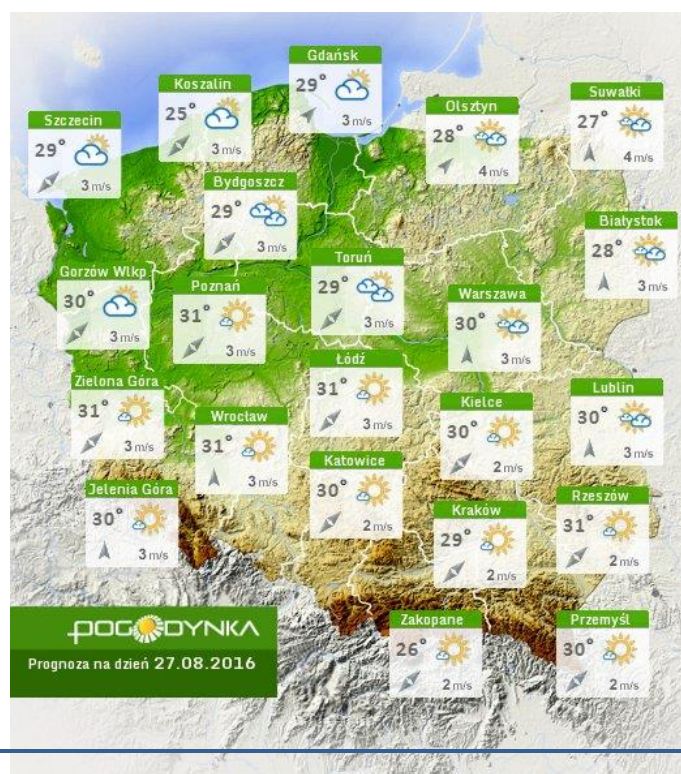
Stan wody na głównych rzekach Polski



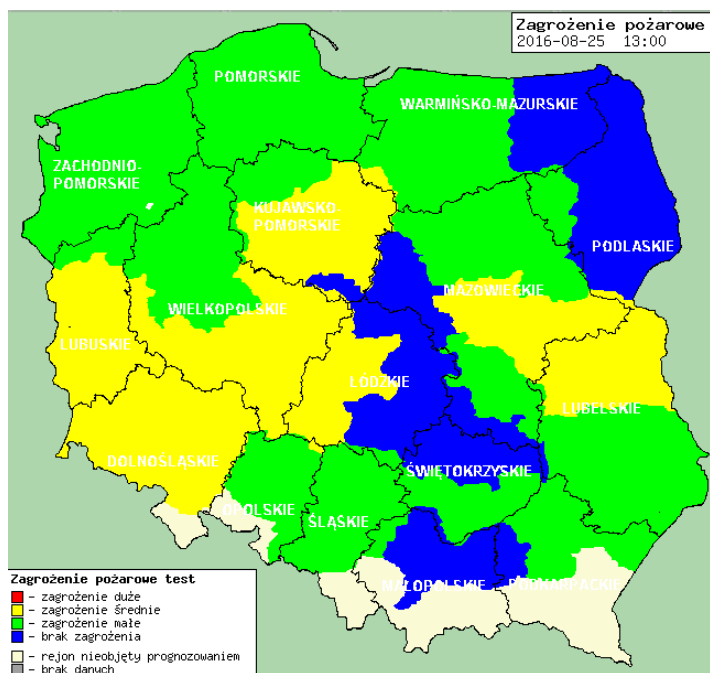
Prognoza pogody na dziś



Pogoda na jutro



Zagrożenie pożarowe w lasach



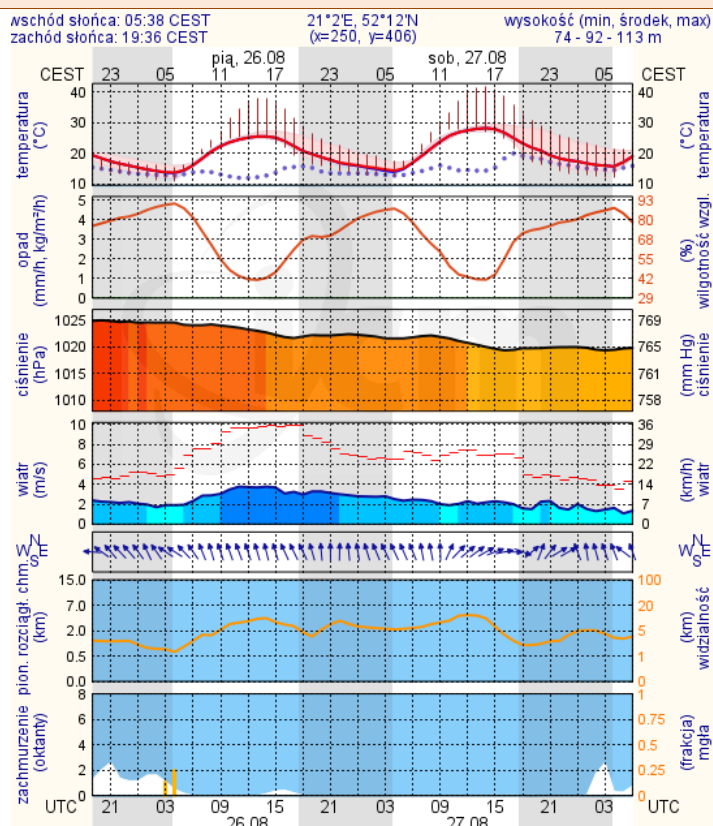
Ostrzeżenia hydro/meteo

brak

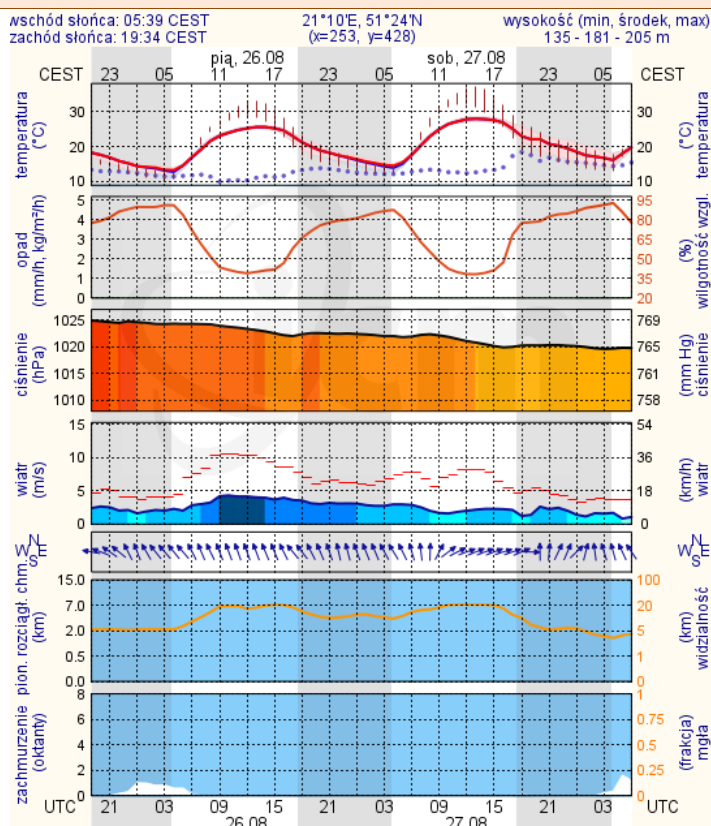
METEOROGRAMY

dla głównych miast województwa mazowieckiego:

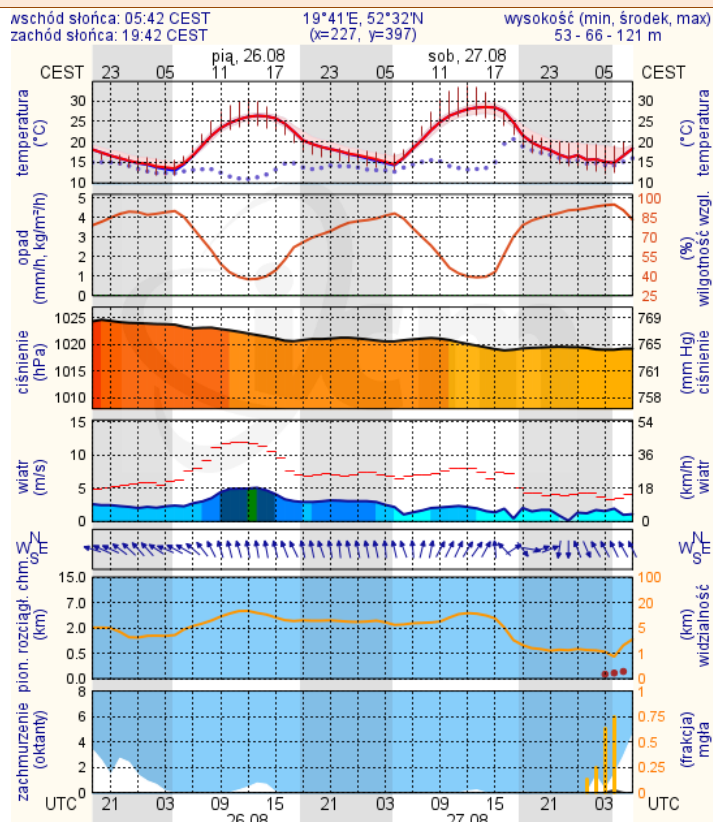
Warszawa



Radom



Płock



Ciechanów

