

## BIULETYN INFORMACYJNY NR 240/2016

za okres od 24.08.2016 r. od godz. 8.00 do 25.08.2016 r. do godz.8.00

czwartek, 25.08.2016 r.



### Najważniejsze zdarzenia z minionej doby

1. Brak oświetlenia ostrzegawczego na budynku wieży Warsaw Spire.

## ZESTAWIENIE DANYCH STATYSTYCZNYCH za okres: 24.08 – 25.08.2016 r.

	<b>KOMENDA STOŁĘCZNA POLICJI</b>		<b>W analizowanym okresie</b>	<b>Od początku roku</b>
	1) Odnotowano wypadków	Ogółem	3	1637
	2) Ofiary śmiertelne w wypadkach drogowych/ kolejowych/ lotniczych		0/0/0	62/11/0
	3) Osoby ranne w wypadkach drogowych/kolejowych/lotniczych		3/0/0	1937/6/0
	4) Utonięcia /wychłodzenia		0/0	11/7
	<b>KOMENDA WOJEWÓDZKA POLICJI</b>		<b>W analizowanym okresie</b>	<b>Od początku roku</b>
	1) Odnotowano wypadków	Ogółem	6	1520
	2) Ofiary śmiertelne w wypadkach drogowych/ kolejowych/ lotniczych		0/0/0	163/5/2
	3) Osoby ranne w wypadkach drogowych/kolejowych/lotniczych		8/0/0	1807/5/1
	4) Utonięcia/wychłodzenia		0/0	23/8
	<b>KOMENDA WOJEWÓDZKA PAŃSTWOWEJ STRAŻY POŻARNEJ</b>		<b>W analizowanym okresie</b>	<b>Od początku roku</b>
	1) Liczba pożarów	ogółem	36	56124
	2) Ofiary śmiertelne w pożarach/zaczadzenia		0/0	21/5
	3) Osoby ranne w pożarach/zatrute CO		0/0	268/29
	<b>NADWIŚLAŃSKI ODDZIAŁ STRAŻY GRANICZNEJ</b>		W dniu 24.08.2016	Od 01.01.2016
	1) Ruch graniczny: schengen/non-schengen	37989/17299	7108908/3262555	7070919/3245256
	2) Złożone wnioski o nadanie statusu uchodźcy		8	508
	3) Cudzoziemcy, którym odmówiono wjazdu do RP/zatrzymano		2/1	324/695

**WYKAZ ZGROMADZEŃ PUBLICZNYCH, IMPREZ MASOWYCH I INNYCH WYDARZEŃ planowanych w dniu 25.08.2016 r.**

0.00-18.00	zgromadzenie	Al. Ujazdowskie 1/3, przed Kancelarią Prezesa Rady Ministrów	osoba prywatna	od 15-20 do kilkuset	zgromadzenie polega na rozłożeniu kilku namiotów w celach informacyjnych, dwa namioty mogą służyć również jako miejsce do spania, własne nagłośnienie, agregat prądotwórczy / postępowanie uproszczone
0.00-22.00	zgromadzenie	Al. Ujazdowskie 1/3, przed Kancelarią Prezesa Rady Ministrów	osoba prywatna	15	promujące wartości demokratyczne / postępowanie uproszczone
7.00-13.00 19.00-22.00	zgromadzenie	Al. Ujazdowskie 1/3, przed Kancelarią Prezesa Rady Ministrów	osoba prywatna	15	promujące wartości demokratyczne / postępowanie uproszczone
8.00-22.00	inne	przy wejściu na Dworzec PKP Warszawa Śródmieście	Kościół Chrześcijański w Warszawie	14	spotkania propagujące wartości chrześcijańskie
10.00-18.00	zgromadzenie	Al. Ujazdowskie 1/3, przed Kancelarią Prezesa Rady Ministrów	osoba prywatna	11	bojkot "KOD-u"
13.00-16.00	zgromadzenie	Al. Ujazdowskie 1/3, przed Kancelarią Prezesa Rady Ministrów	osoba prywatna	5-30	promujące wartości demokratyczne / postępowanie uproszczone
18.00-23.00	masowa artystyczno-rozrywkowa	ul. Elekcyjna 17 - Amfiteatr w parku im. gen. Sowińskiego	GO AHEAD Sp. z o.o.	do 2500	koncert "G-EAZY"
18.00-24.00	zgromadzenie	Al. Ujazdowskie 1/3, przed Kancelarią Prezesa Rady Ministrów	osoba prywatna	od 15-20 do kilkuset	zgromadzenie polega na rozłożeniu kilku namiotów w celach informacyjnych, dwa namioty mogą służyć również jako miejsce do spania, własne nagłośnienie, agregat prądotwórczy / postępowanie uproszczone

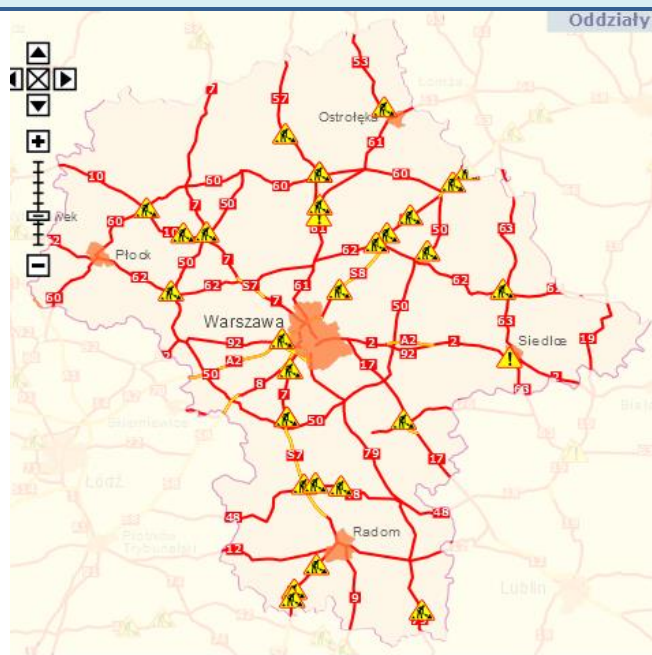
**ZAGROŻENIA ŚRODOWISKA**
**Wyniki pomiarów zanieczyszczeń powietrza za minioną dobę [w µg/m<sup>3</sup>] na automatycznych stacjach WIOŚ w Warszawie**

Stacja	PM10		NO2		CO		O3		SO2-S1		SO2-S24	
	µg/m <sup>3</sup>	% LV	µg/m <sup>3</sup>	% LV	µg/m <sup>3</sup>	% LV	µg/m <sup>3</sup>	% LV	µg/m <sup>3</sup>	% LV	µg/m <sup>3</sup>	% LV
Bełsk-IGFAN												
Granica-KPN			11.7	5.84			69.9	58.01	2.2	0.63	1.8	1.43
Guty Duże			7.4	3.69			72.7	60.33	1.7	0.49	1.4	1.12
Legionowo-Zegrzyńska			31.2	15.56			66.6	55.27	4.9	1.4	4.5	3.59
Otwock-Brzozowa			26.9	13.42	381	3.81	72.9	60.5	2.4	0.68	2.1	1.67
Piastów-Puławskiego			66.4	33.12			72.7	60.33	10.6	3.02	9.4	7.49
Płock-Reja	10.5	20.79	29.4	14.66	482	4.82	71.5	59.34	27.5	7.86	5.9	4.7
Płock-Gimnazjum			22.8	11.37	339	3.39	60.4	50.12	202	57.63	31.1	24.78
Radom-Tochtermana	19.1	37.82	60	29.93	350	3.5	66.3	55.02	1.3	0.37	0.7	0.56
Siedlce-Konarskiego	15.8	31.29	26.4	13.17	436	4.36	78.2	64.9	2.4	0.68	1.2	0.96
Warszawa-Komunikacyjna	28.1	55.64	115.4	57.56	1246	12.46						
Warszawa-Marszałkowska	20.4	40.4	80.1	39.95	686	6.86						
Warszawa-Podlesna							66.1	54.85				
Warszawa-Targówek	15.9	31.49	85	42.39	838	8.38	59.8	49.63	3.5	1	1.7	1.35
Warszawa-Ursynów	15.7	31.09	31.8	15.88			61.2	50.79	8.5	2.43	7.2	5.74
Żyrardów-Roosevelta												

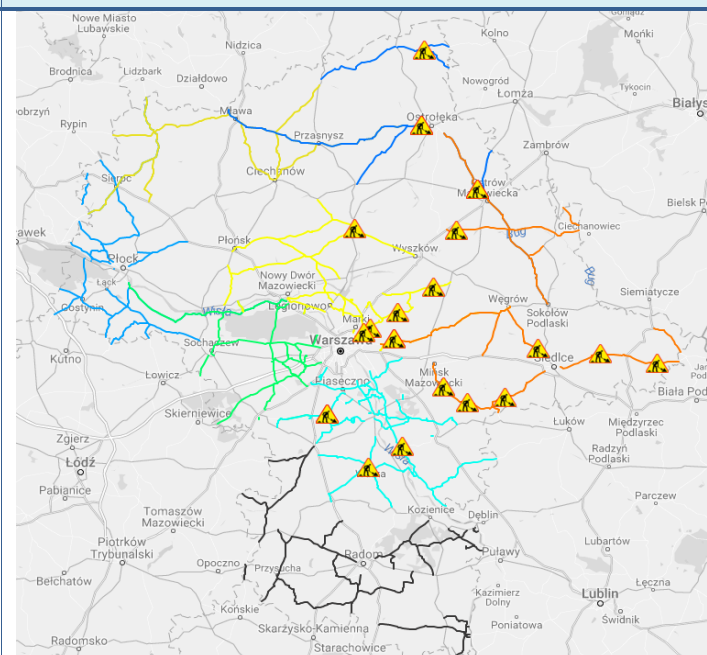
Bardzo dobry	Powyzsza tabela przedstawia następujące parametry dla doby wskazanej w górnym oknie (domyślnie jest to doba poprzedzająca aktualną):
Dobry	O <sub>3</sub> - maksymalna średnia 8-godzinnna
Umiarkowanie	CO - maksymalna średnia 8-godzinnna
Dostateczny	NO <sub>2</sub> - maksymalna średnia 1-godzinnna
Zły	SO <sub>2</sub> -S1 - maksymalna średnia 1-godzinnna
Bardzo zły	SO <sub>2</sub> -S24 - średnia 24-godzinnna
brak pomiaru	PM10 - średnia 24-godzinnna

# Utrudnienia na drogach

## Drogi krajowe

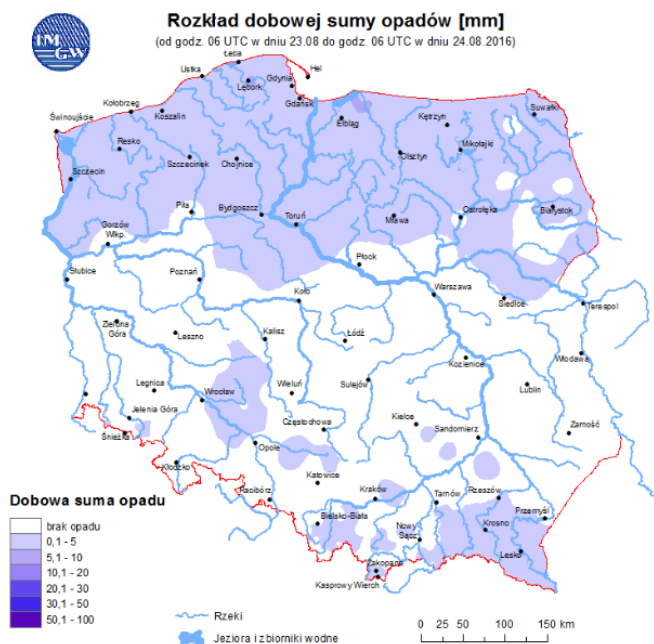


## Drogi wojewódzkie

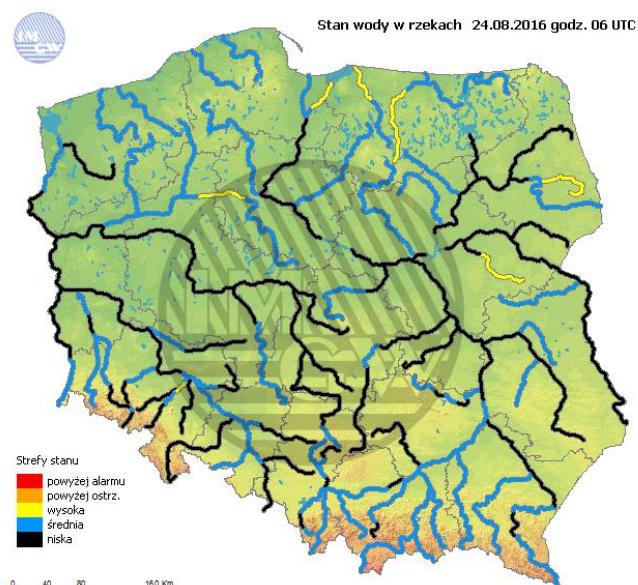


# INFORMACJE HYDROLOGICZNO-METEOROLOGICZNE

## Rozkład dobowej sumy opadów

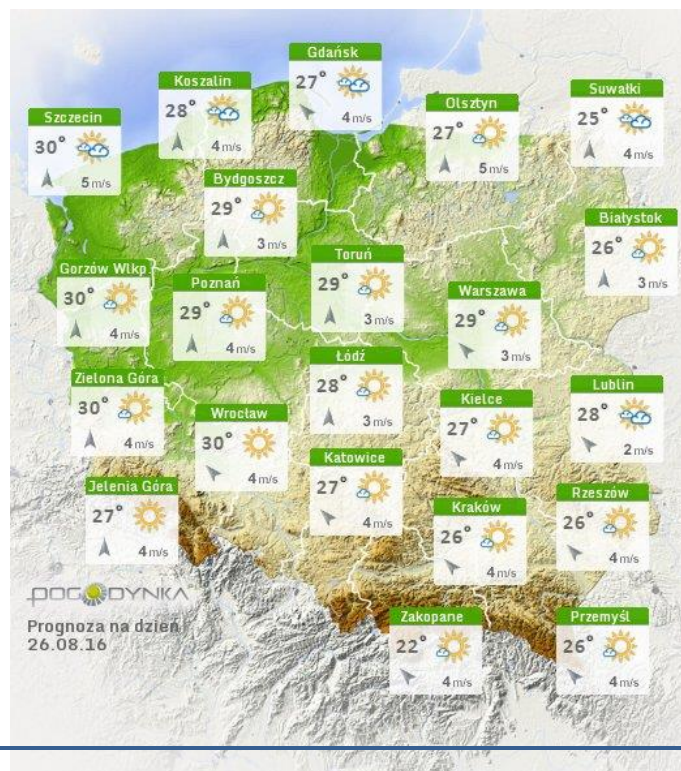
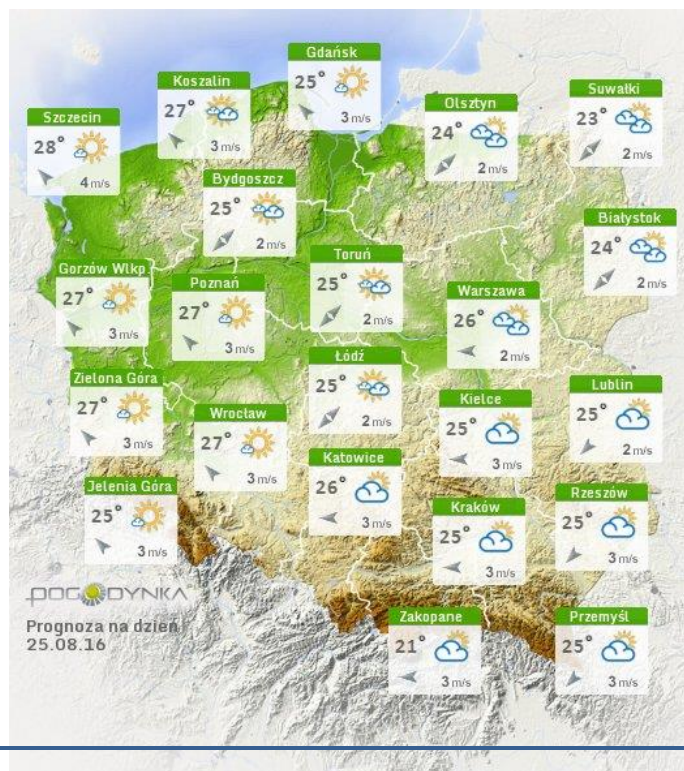


## Stan wody na głównych rzekach Polski



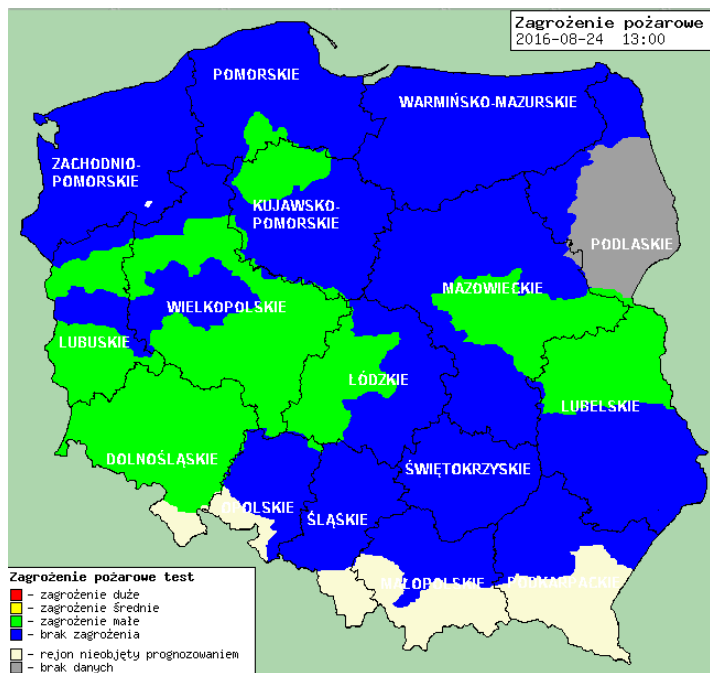
## Prognoza pogody na dziś

## Pogoda na jutro



## Zagrożenie pożarowe w lasach

## Ostrzeżenia hydro/meteo

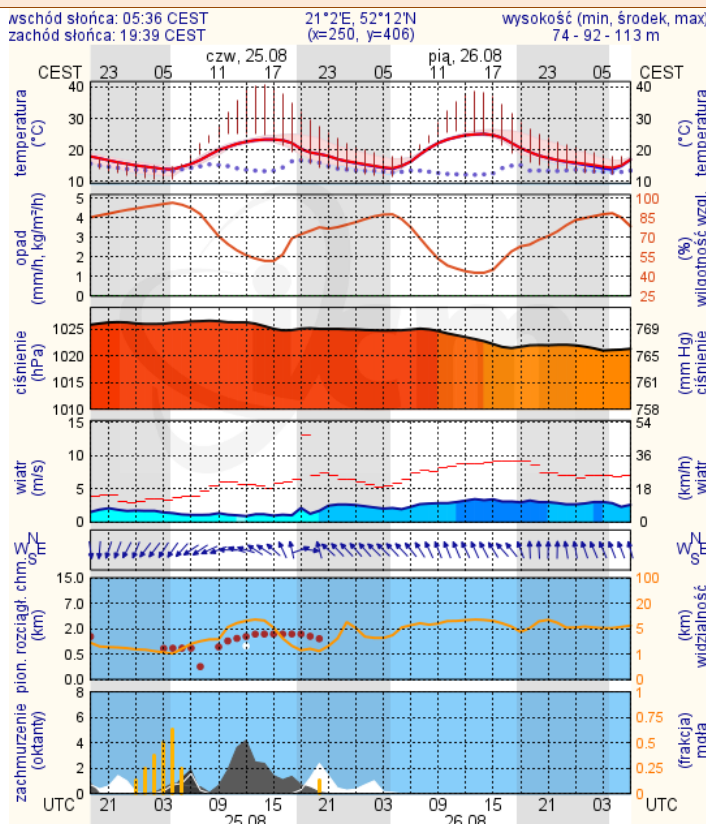


brak

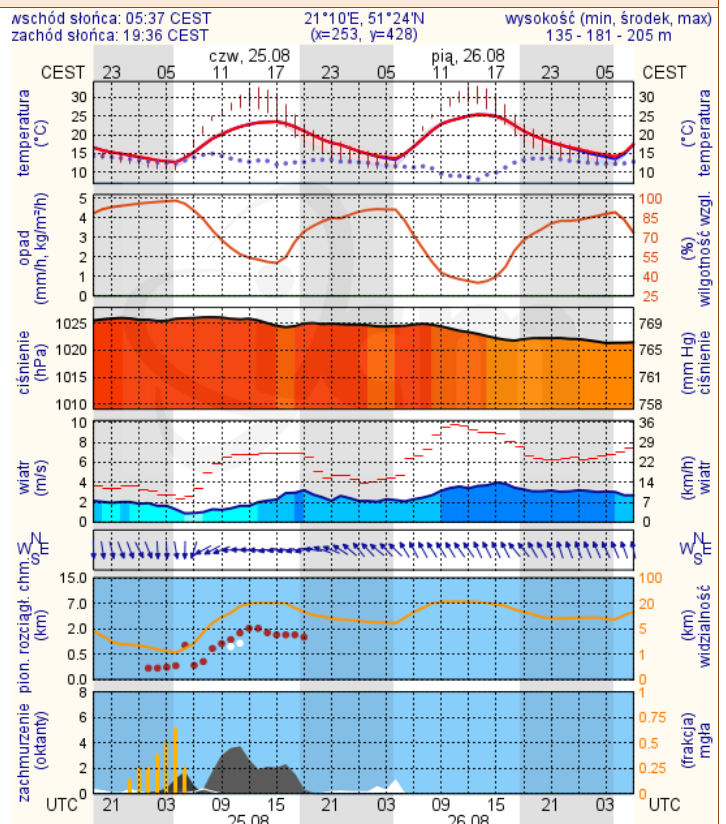
# METEOROGRAMY

## dla głównych miast województwa mazowieckiego:

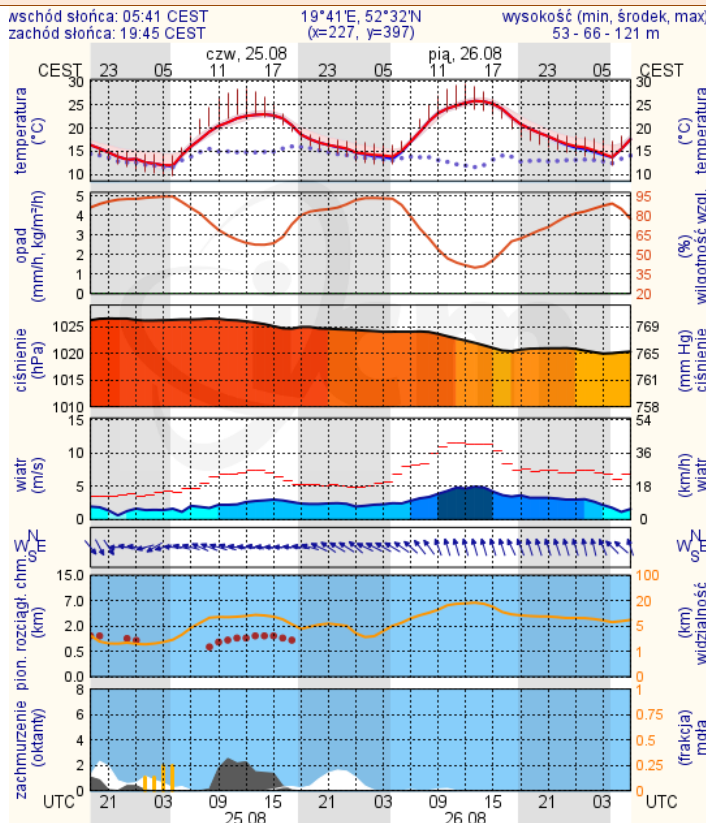
### Warszawa



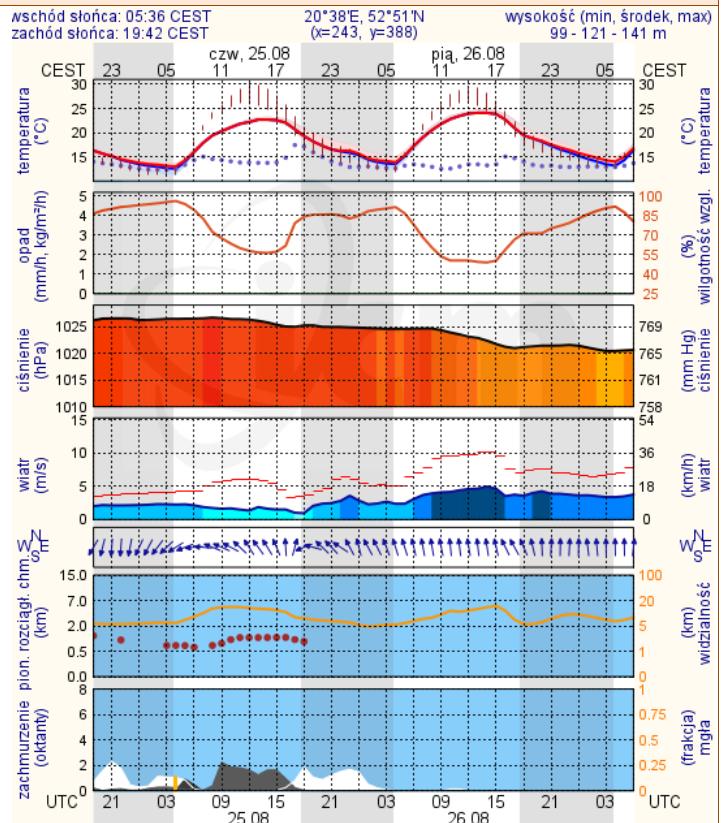
### Radom

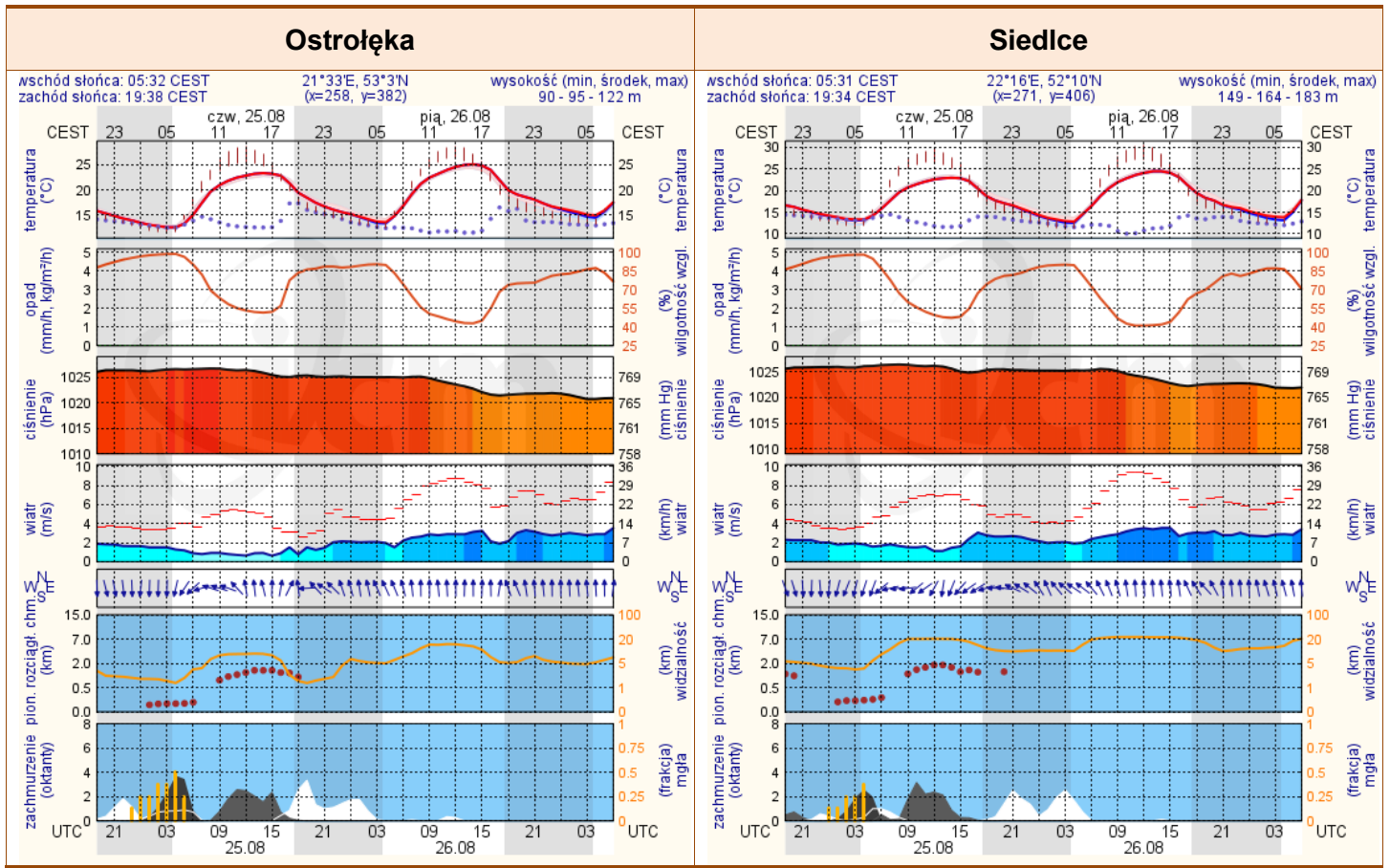


### Płock



### Ciechanów





mereo-um@icm.edu.pl

© 2007-2016 ICM, Uniwersytet Warszawski

mereo-um@icm.edu.pl

© 2007-2016 ICM, Uniwersytet Warszawski