

BIULETYN INFORMACYJNY NR 239/2016

za okres od 23.08.2016 r. od godz. 8.00 do 24.08.2016 r. do godz.8.00

środa, 24.08.2016 r.



Najważniejsze zdarzenia z minionej doby

1. Posiedzenie MWZZK – ASF w woj. mazowieckim.

2. Nowy Wiączemin (pow. płocki) – kolejne utonięcie.

ZESTAWIENIE DANYCH STATYSTYCZNYCH

za okres: 23.08 – 24.08.2016 r.

	KOMENDA STOŁECZNA POLICJI		W analizowanym okresie	Od początku roku
	1) Odnotowano wypadków	Ogółem	9	1634
	2) Ofiary śmiertelne w wypadkach drogowych/ kolejowych/ lotniczych		0/0/0	62/11/0
	3) Osoby ranne w wypadkach drogowych/kolejowych/lotniczych		9/0/0	1934/6/0
	4) Utonięcia /wychłodzenia		0/0	11/7
	KOMENDA WOJEWÓDZKA POLICJI		W analizowanym okresie	Od początku roku
	1) Odnotowano wypadków	Ogółem	5	1514
	2) Ofiary śmiertelne w wypadkach drogowych/ kolejowych/ lotniczych		0/0/0	163/5/2
	3) Osoby ranne w wypadkach drogowych/kolejowych/lotniczych		5/0/0	1799/5/1
	4) Utonięcia/wychłodzenia		1/0	23/8
	KOMENDA WOJEWÓDZKA PAŃSTWOWEJ STRAŻY POŻARNEJ		W analizowanym okresie	Od początku roku
	1) Liczba pożarów	ogółem	28	56088
	2) Ofiary śmiertelne w pożarach/zaczadzenia		0/0	21/5
	3) Osoby ranne w pożarach/zatrute CO		3/0	268/29
	NADWIŚLAŃSKI ODDZIAŁ STRAŻY GRANICZNEJ		W dniu 23.08.2016	Od 01.01.2016
	1) Ruch graniczny: schengen/non-schengen		36537/17431	7070919/3245256
	2) Złożone wnioski o nadanie statusu uchodźcy		3	500
	3) Cudzoziemcy, którym odmówiono wjazdu do RP/zatrzymano		1/3	322/694

WYKAZ ZGROMADZEŃ PUBLICZNYCH, IMPREZ MASOWYCH I INNYCH WYDARZEŃ planowanych w dniu 24.08.2016 r.

całodobowo	zgromadzenie	Al. Ujazdowskie 1/3, przed Kancelarią Prezesa Rady Ministrów	osoba prywatna	od 15-20 do kilkuset	zgromadzenie polega na rozłożeniu kilku namiotów w celach informacyjnych, dwa namioty mogą służyć również jako miejsce do spania, własne nagłośnienie, agregat prądowładczy
17.30-19.00	zgromadzenie	al. Szucha 7, przed gmachem Ambasady Ukrainy	osoba prywatna	ok. 100	manifestanci planują złożenie petycji

ZAGROŻENIA ŚRODOWISKA

Wyniki pomiarów zanieczyszczeń powietrza za minioną dobę [w $\mu\text{g}/\text{m}^3$] na automatycznych stacjach WIOŚ w Warszawie

DATA: 23-08-2016 < > Kalendarz Prezentuj dane

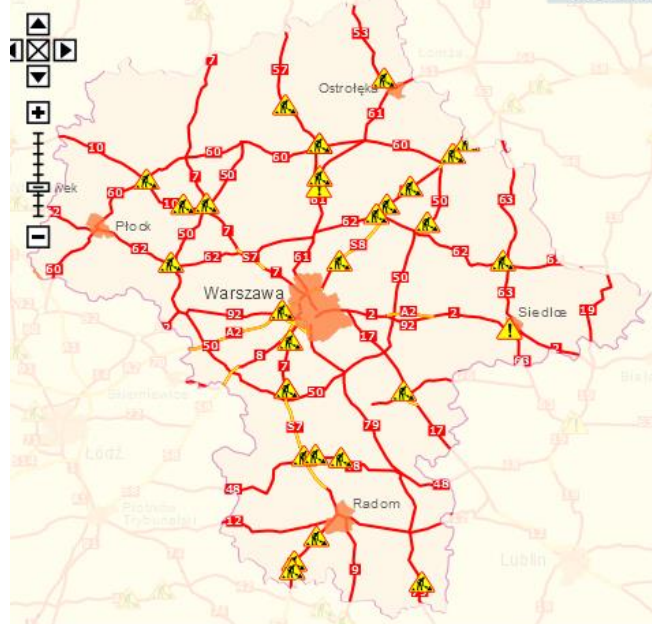
Stacja	PM10		NO2		CO		O3		SO2-S1		SO2-S24	
	$\mu\text{g}/\text{m}^3$	% LV	$\mu\text{g}/\text{m}^3$	% LV	$\mu\text{g}/\text{m}^3$	% LV	$\mu\text{g}/\text{m}^3$	% LV	$\mu\text{g}/\text{m}^3$	% LV	$\mu\text{g}/\text{m}^3$	% LV
Bełsk-IGFPAN												
Granica-KPN			10.9	5.44			84.2	69.88	5.7	1.63	2.6	2.07
Guty Duże			6.8	3.39			85.7	71.12	2	0.57	1.5	1.2
Legionowo-Zegrzyńska			14.3	7.13			80.2	66.56	5.6	1.6	4.7	3.75
Otwock-Brzozowa			19.6	9.78	408	4.08	82	68.05	6.6	1.88	2.8	2.23
Piastów-wP ułaskiego			40.5	20.2			89.6	74.36	12.4	3.54	10.1	8.05
Płock-Reja	13.8	27.33	14.2	7.08	489	4.89	74.6	61.91	2.3	0.66	1.2	0.96
Płock-Gimnazjum			23	11.47			66.7	55.35	3.2	0.91	1.7	1.35
Radom-Tochtermana	20.8	41.19	40.3	20.1	284	2.84	73.7	61.16	1.6	0.46	0.9	0.72
Siedlce-Konarskiego	18.3	36.24	14.1	7.03	418	4.18	90.8	75.35	2.9	0.83	1	0.8
Warszawa-Komunikacyjna	34.1	67.52	109.7	54.71	1007	10.07						
Warszawa-Marszałkowska	26.4	52.28	58.3	29.08	983	9.83						
Warszawa-Podlesna							82.4	68.38				
Warszawa-Targówek	23.1	45.74	47.7	23.79	563	5.63	77	63.9	22.4	6.39	4.5	3.59
Warszawa-Ursynów	22.1	43.76	18.7	9.33			82.1	68.13	10.1	2.88	7.5	5.98
Żyrardów-Roosevelta												

Barwno dobry	Powyzsza tabela przedstawia nastepujace parametry dla doby wskazanej w górnym o knie (domyślnie jest to doba poprzedzająca aktualną):
Dobry	O ₃ - maksymalna średnia 8-godzinna
Umiarkowanie	CO - maksymalna średnia 8-godzinna
Dostateczny	NO ₂ - maksymalna średnia 1-godzinna
Zły	SO ₂ -S1 - maksymalna średnia 1-godzinna
Bardzo zły	SO ₂ -S24 - średnia 24-godzinna
brak pomiaru	PM10 - średnia 24-godzinna

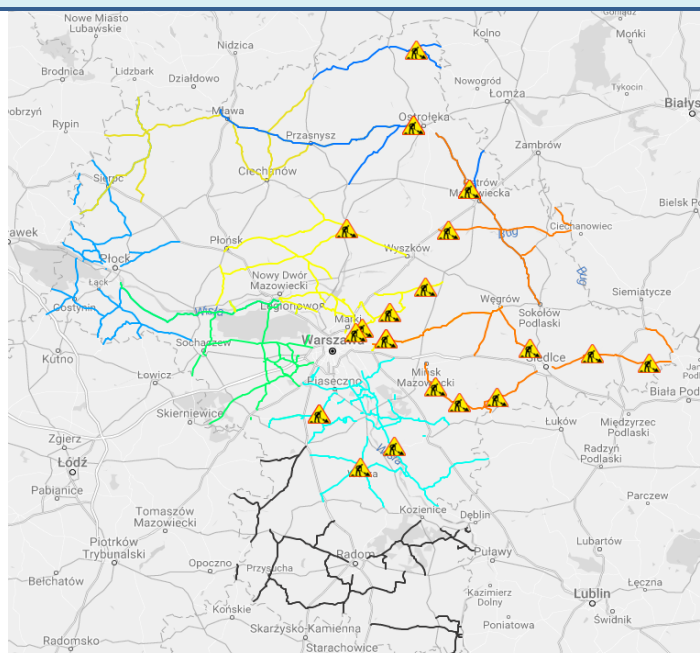
Utrudnienia na drogach

Drogi krajowe

Oddziały



Drogi wojewódzkie

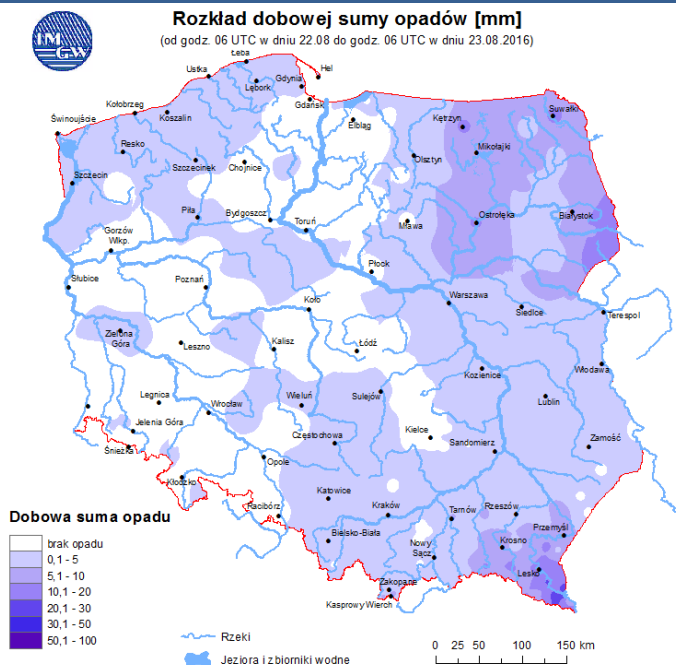


INFORMACJE HYDROLOGICZNO-METEOROLOGICZNE

Rozkład dobowej sumy opadów

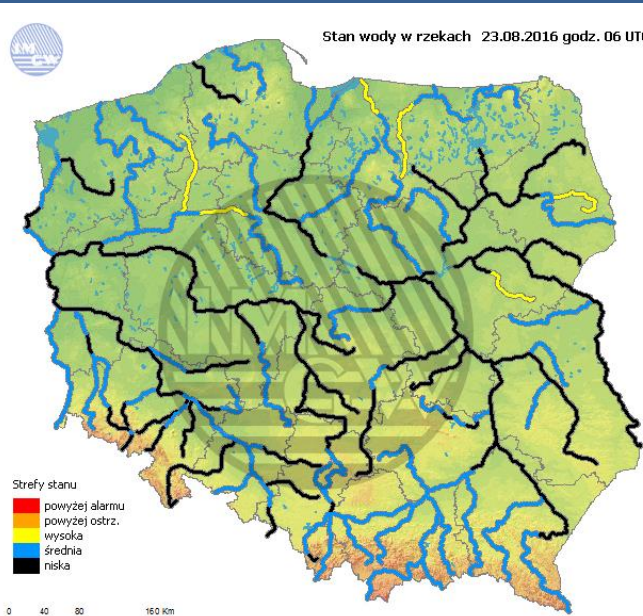
Rozkład dobowej sumy opadów [mm]

(od godz. 06 UTC w dniu 22.08 do godz. 06 UTC w dniu 23.08.2016)



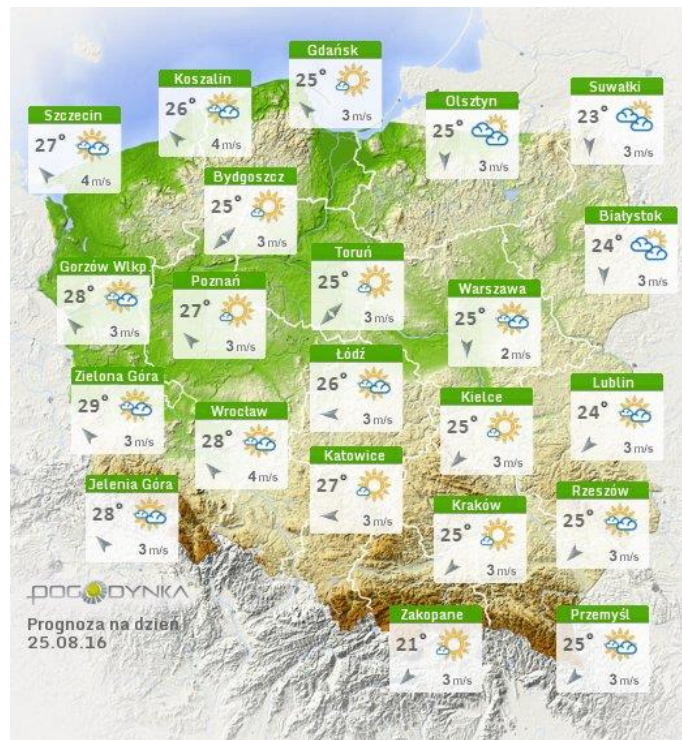
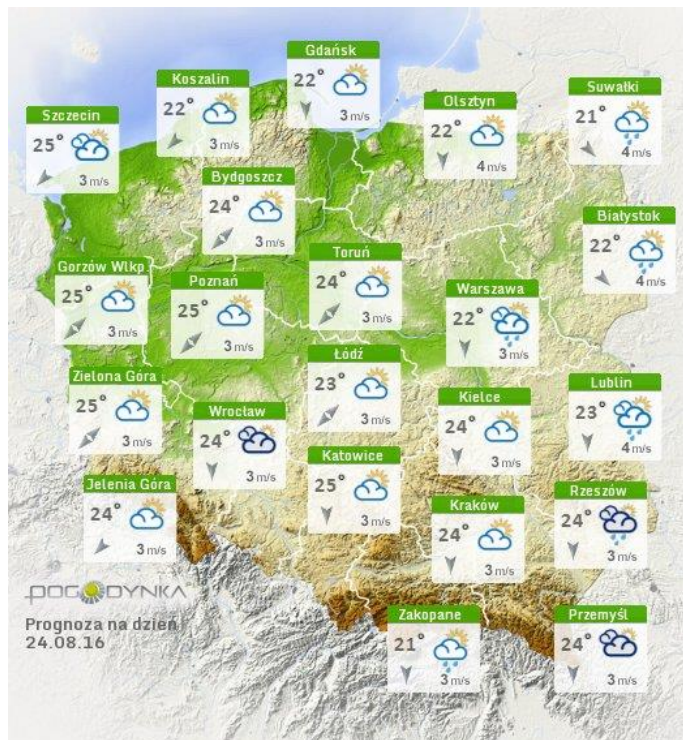
Stan wody na głównych rzekach Polski

Stan wody w rzekach 23.08.2016 godz. 06 UTC



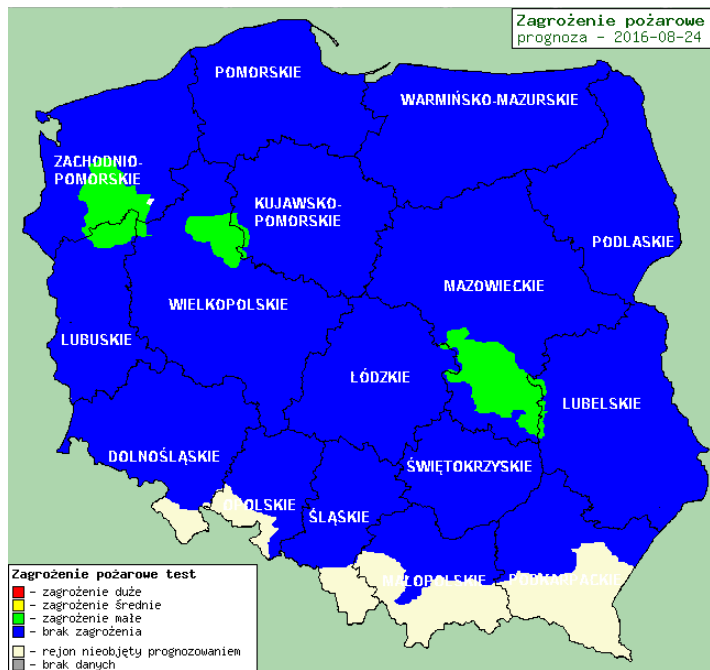
Prognoza pogody na dziś

Pogoda na jutro



Zagrożenie pożarowe w lasach

Ostrzeżenia hydro/meteo



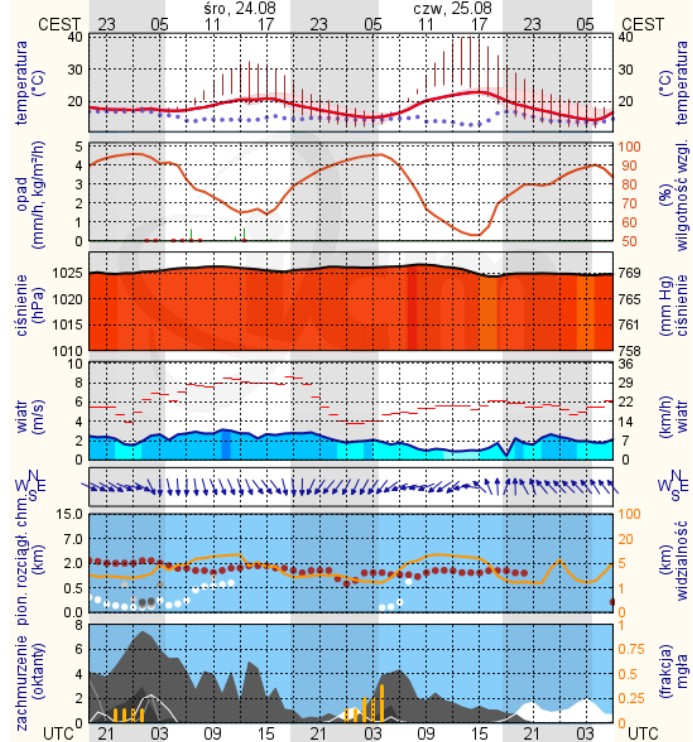
brak

METEOROGRAMY

dla głównych miast województwa mazowieckiego:

Warszawa

wschód słońca: 05:34 CEST
zachód słońca: 19:41 CEST
21°2'E, 52°12'N
(x=250, y=406)
wysokość (min, środek, max)
74 - 92 - 113 m

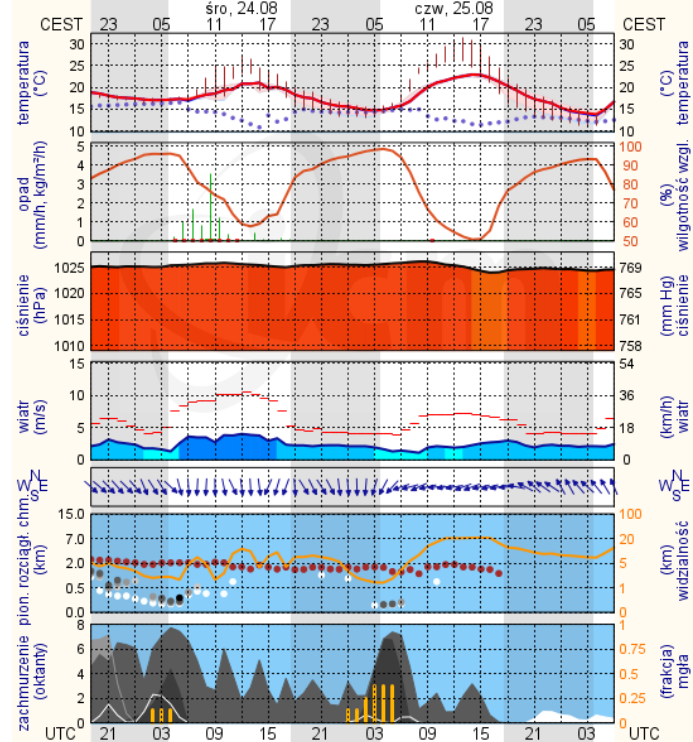


meteo-um@icm.edu.pl

© 2007-2016 ICM, Uniwersytet Warszawski

Radom

wschód słońca: 05:36 CEST
zachód słońca: 19:38 CEST
21°10'E, 51°24'N
(x=253, y=428)
wysokość (min, środek, max)
135 - 181 - 205 m

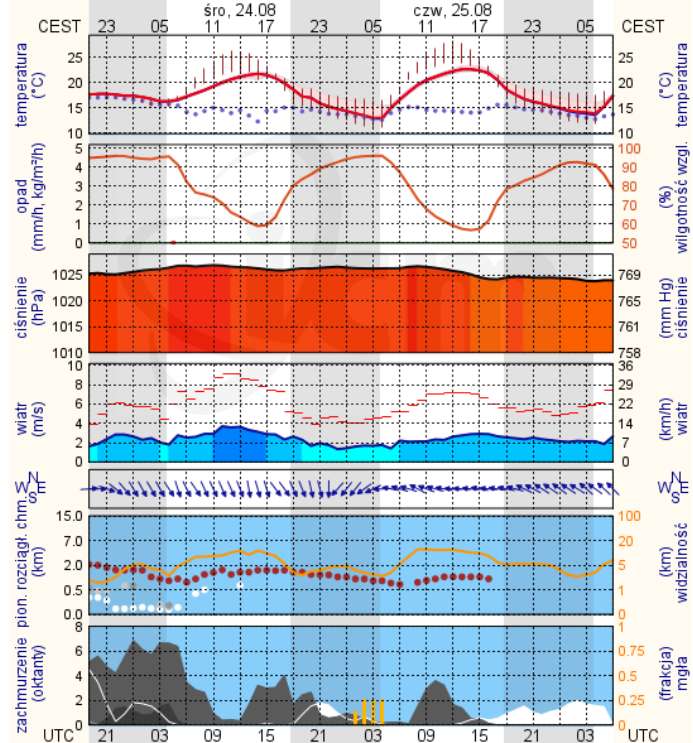


meteo-um@icm.edu.pl

© 2007-2016 ICM, Uniwersytet Warszawski

Płock

wschód słońca: 05:39 CEST
zachód słońca: 19:47 CEST
19°41'E, 52°32'N
(x=227, y=397)
wysokość (min, środek, max)
53 - 66 - 121 m

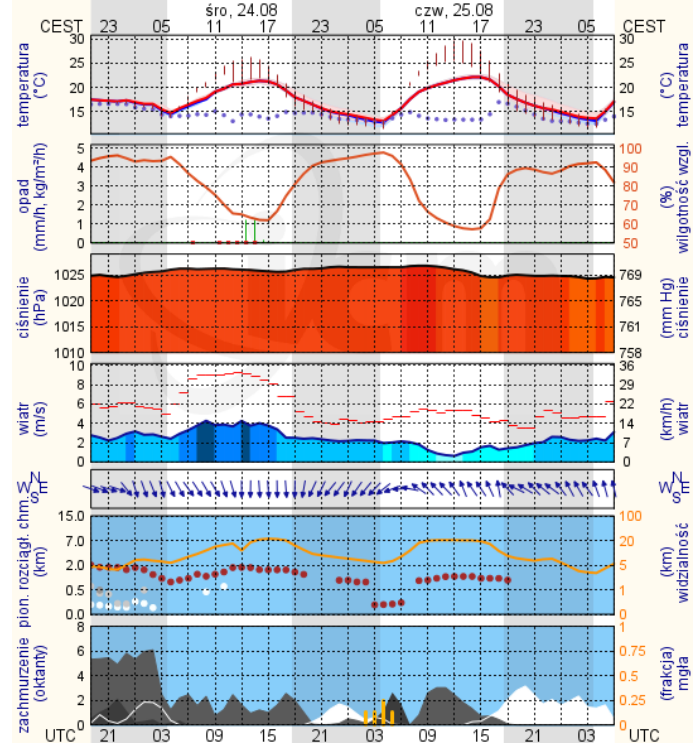


meteo-um@icm.edu.pl

© 2007-2016 ICM, Uniwersytet Warszawski

Ciechanów

wschód słońca: 05:34 CEST
zachód słońca: 19:44 CEST
20°38'E, 52°51'N
(x=243, y=388)
wysokość (min, środek, max)
99 - 121 - 141 m



meteo-um@icm.edu.pl

© 2007-2016 ICM, Uniwersytet Warszawski

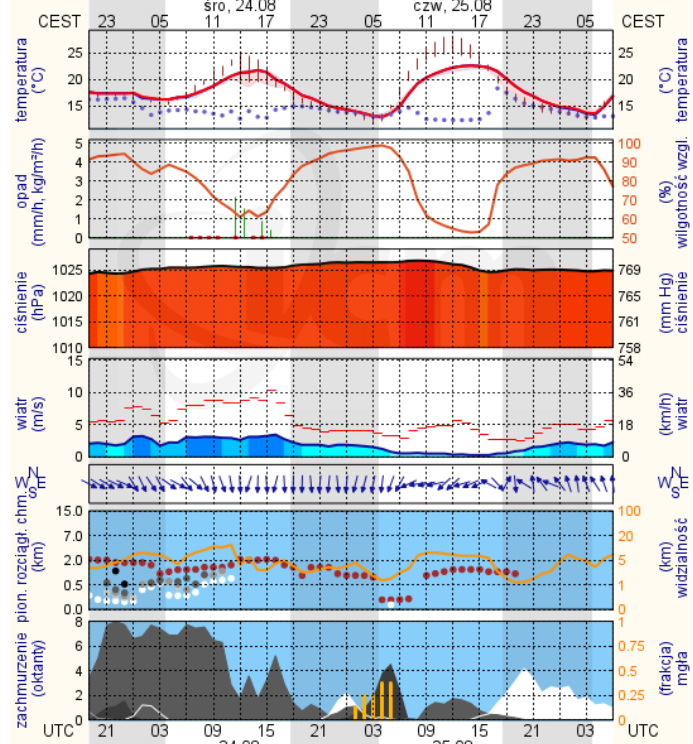
WOJEWÓDZKIE CENTRUM ZARZĄDZANIA KRYZYSOWEGO

Plac Bankowy 3/5, 00-950 Warszawa, tel.: (22) 595-13-00; 595-13-01; 987; fax.: (22) 620-19-40; 695-63-53;

www.mazowieckie.pl

Ostrołęka

wschód słońca: 05:30 CEST 21°33'E, 53°31'N wysokość (min, środek, max)
zachód słońca: 19:41 CEST (x=258, y=382) 90 - 95 - 122 m

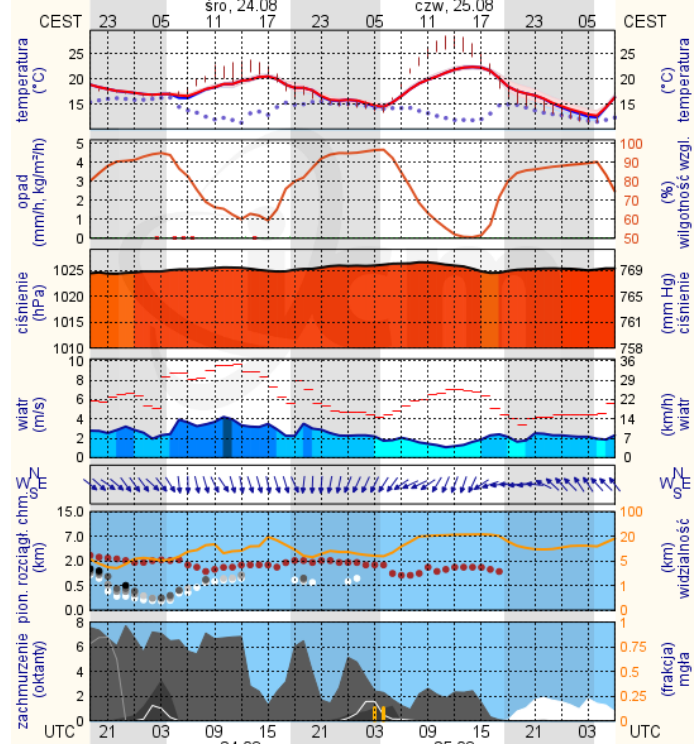


meteo-um@icm.edu.pl

© 2007-2016 ICM, Uniwersytet Warszawski

Siedlce

wschód słońca: 05:30 CEST 22°16'E, 52°10'N wysokość (min, środek, max)
zachód słońca: 19:36 CEST (x=271, y=406) 149 - 164 - 183 m



meteo-um@icm.edu.pl

© 2007-2016 ICM, Uniwersytet Warszawski