

## BIULETYN INFORMACYJNY NR 238/2016

za okres od 22.08.2016 r. od godz. 8.00 do 23.08.2016 r. do godz.8.00

wtorek, 23.08.2016 r.



### Najważniejsze zdarzenia z minionej doby

1. Brwinów - zderzenie 5 samochodów.
2. Ognisko ASF w województwie mazowieckim.

## ZESTAWIENIE DANYCH STATYSTYCZNYCH za okres: 22.08 – 23.08.2016 r.

	<b>KOMENDA STOŁECZNA POLICJI</b>		<b>W analizowanym okresie</b>	<b>Od początku roku</b>
	1) Odnotowano wypadków	Ogółem	7	1625
	2) Ofiary śmiertelne w wypadkach drogowych/ kolejowych/ lotniczych		0/0/0	62/11/0
	3) Osoby ranne w wypadkach drogowych/kolejowych/lotniczych		8/0/0	1925/6/0
	4) Utonięcia /wychłodzenia		0/0	11/7
	<b>KOMENDA WOJEWÓDZKA POLICJI</b>		<b>W analizowanym okresie</b>	<b>Od początku roku</b>
	1) Odnotowano wypadków	Ogółem	13	1509
	2) Ofiary śmiertelne w wypadkach drogowych/ kolejowych/ lotniczych		0/0/0	163/5/2
	3) Osoby ranne w wypadkach drogowych/kolejowych/lotniczych		12/0/0	1794/5/1
	4) Utonięcia/wychłodzenia		0/0	22/8
	<b>KOMENDA WOJEWÓDZKA PAŃSTWOWEJ STRAŻY POŻARNEJ</b>		<b>W analizowanym okresie</b>	<b>Od początku roku</b>
	1) Liczba pożarów	ogółem	32	56060
	2) Ofiary śmiertelne w pożarach/zaczadzenia		0/0	21/5
	3) Osoby ranne w pożarach/zatrute CO		1/0	265/29
	<b>NADWIŚLAŃSKI ODDZIAŁ STRAŻY GRANICZNEJ</b>		<b>W dniu 22.08.2016</b>	<b>Od 01.01.2016</b>
	1) Ruch graniczny: schengen/non-schengen		39369/19584	7034382/3227825
	2) Złożone wnioski o nadanie statusu uchodźcy		5	497
	3) Cudzoziemcy, którym odmówiono wjazdu do RP/zatrzymano		2/4	321/691

## WYKAZ ZGROMADZEŃ PUBLICZNYCH, IMPREZ MASOWYCH I INNYCH WYDARZEŃ planowanych w dniu 23.08.2016 r.

całodobowo	zgromadzenie	Al. Ujazdowskie 1/3, przed Kancelarią Prezesa Rady Ministrów	osoba prywatna	od 15-20 do kilkuset	zgromadzenie polega na rozłożeniu kilku namiotów w celach informacyjnych, dwa namioty mogą służyć również jako miejsce do spania, własne nagłośnienie, agregat prądowłóczy
10.00-18.00	zgromadzenie	Al. Ujazdowskie 1/3, przed Kancelarią Prezesa Rady Ministrów	osoba prywatna	11	bojkot "KOD-u"
20.45	masowa sportowa	ul. Łazienkowska 3, Stadion Miejski Legii Warszawa	Legia Warszawa	bdb	mecz piłki nożnej w ramach eliminacji Ligi Mistrzów, Legia Warszawa - Dundalk FC

## ZAGROŻENIA ŚRODOWISKA

Wyniki pomiarów zanieczyszczeń powietrza za minioną dobę [w  $\mu\text{g}/\text{m}^3$ ] na automatycznych stacjach WIOŚ w Warszawie

DATA: 22-08-2016 < > Kalendarz Prezentuj dane

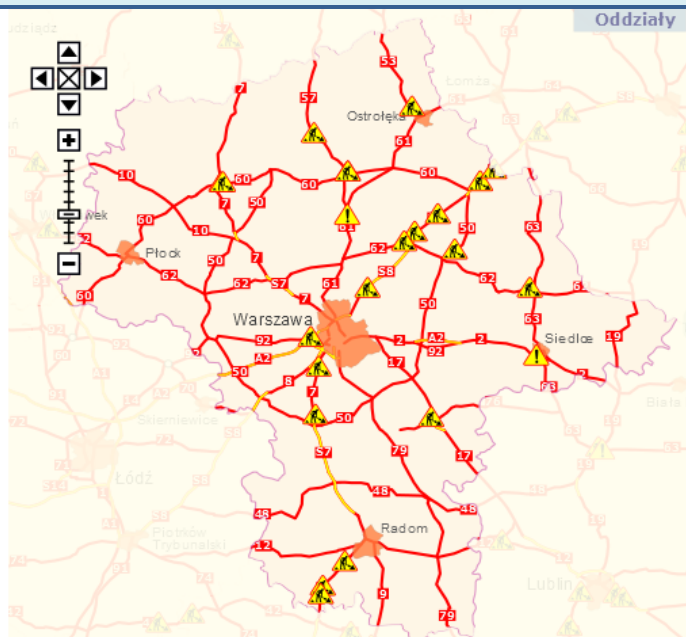
Stacja	PM10		NO2		CO		O3		SO2-S1		SO2-S24	
	$\mu\text{g}/\text{m}^3$	% LV	$\mu\text{g}/\text{m}^3$	% LV	$\mu\text{g}/\text{m}^3$	% LV	$\mu\text{g}/\text{m}^3$	% LV	$\mu\text{g}/\text{m}^3$	% LV	$\mu\text{g}/\text{m}^3$	% LV
Belsk-IGFPA												
Granica-KPN			8.1	4.04			63	52.28	2.1	0.6	1.8	1.43
Guty Duże			4.5	2.24			78.7	65.31	1.8	0.51	1.4	1.12
Legionowo-Zegrzyńska			20.5	10.22								
Otwock-Brzozowa			20.2	10.07	391	3.91	59.2	49.13	2.7	0.77	2.1	1.67
Piastów-Puławskiego			42.6	21.25			61	50.62	10.4	2.97	9.4	7.49
Płock-Reja	17	33.66	31.2	15.56	495	4.95	61.6	51.12	47	13.41	6.1	4.86
Płock-Gimnazjum			31.9	15.91	491	4.91	55.1	45.73	4.2	1.2	1.5	1.2
Radom-Tochtermana	21.4	42.38	28.7	14.31	318	3.18	49.8	41.33	1.8	0.43	0.8	0.64
Siedce-Konarskiego	14.2	28.12	16.6	8.28	449	4.49	72.8	60.41	1.4	0.4	0.6	0.48
Warszawa-Komunikacyjna	24.7	48.91	102.8	51.27	1021	10.21						
Warszawa-Marszałkowska	21.1	41.78	64.9	32.37	1034	10.34						
Warszawa-Podleśna							56	46.47				
Warszawa-Targówek	14.8	29.31	60.2	30.02	581	5.81	45.5	37.76	1.8	0.46	0.8	0.64
Warszawa-Ursynów	17	33.66	17.9	8.93			56	46.47	8.2	2.34	6.7	5.34
Żyrardów-Roosevelta												

Bardzo dobry	Powyzsza tabela przedstawia następujące parametry dla doby wskazanej w górnym oknie (domyślnie jest to doba poprzedzająca aktualną):
Dobry	O <sub>3</sub> - m maksymalna średnia 8-godzinna
Umiarkowanie	CO - m maksymalna średnia 8-godzinna
Dostateczny	NO <sub>2</sub> - m maksymalna średnia 1-godzinna
Zły	SO <sub>2</sub> -S1 - maksymalna średnia 1-godzinna
Bardzo zły	SO <sub>2</sub> -S24 - średnia 24-godzinna
brak pomiaru	PM10 - średnia 24-godzinna

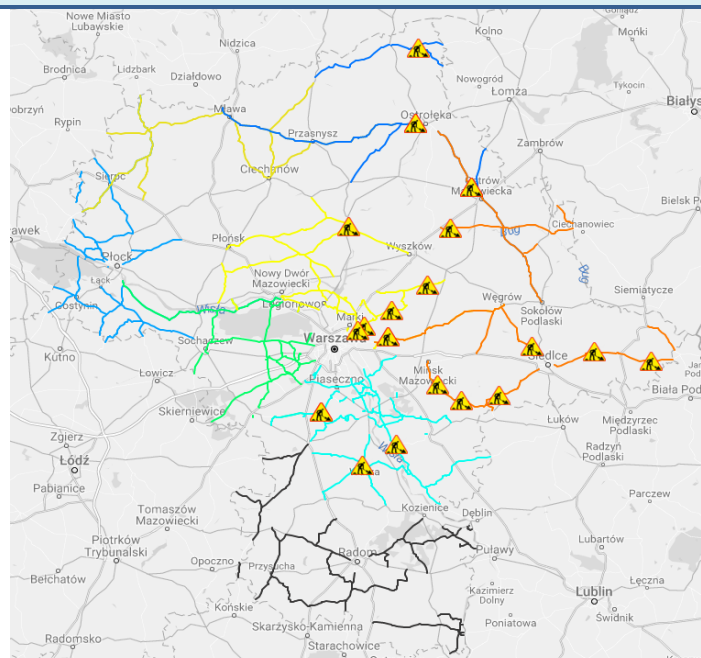
# Utrudnienia na drogach

## Drogi krajowe

Oddziały



## Drogi wojewódzkie

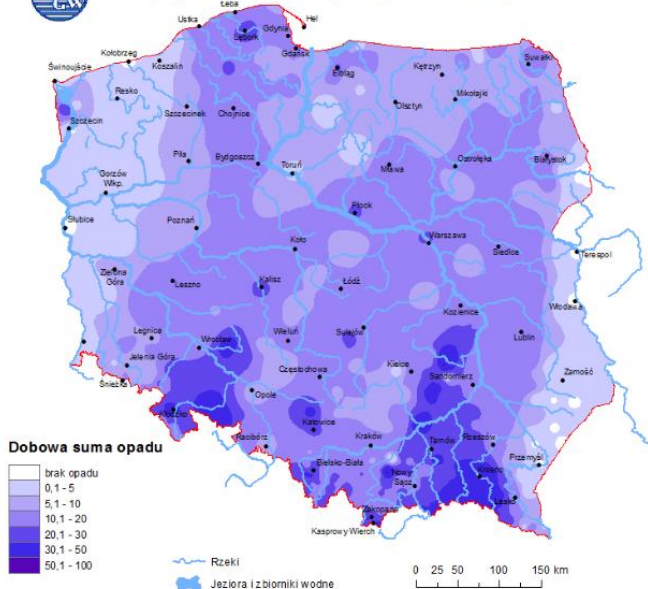


# INFORMACJE HYDROLOGICZNO-METEOROLOGICZNE

## Rozkład dobowej sumy opadów

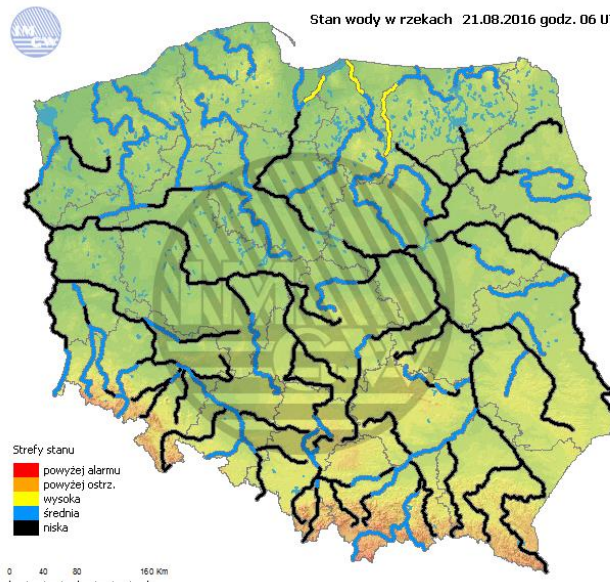
### Rozkład dobowej sumy opadów [mm]

(od godz. 06 UTC w dniu 21.08 do godz. 06 UTC w dniu 22.08 2016)



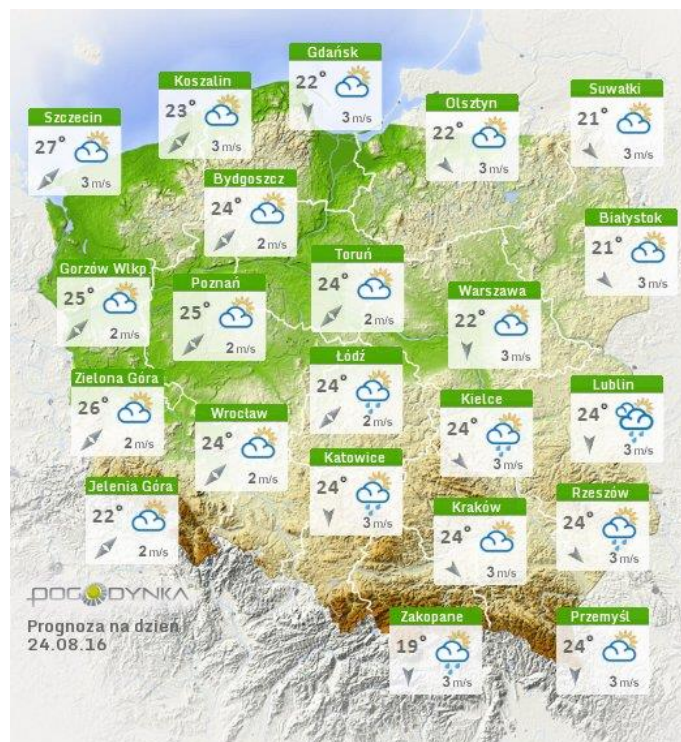
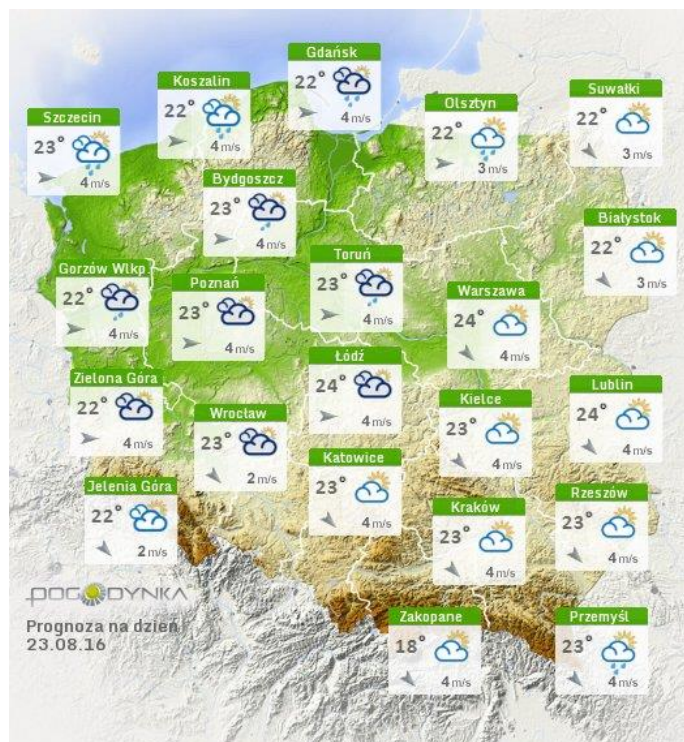
## Stan wody na głównych rzekach Polski

Stan wody w rzekach 21.08.2016 godz. 06 UTC



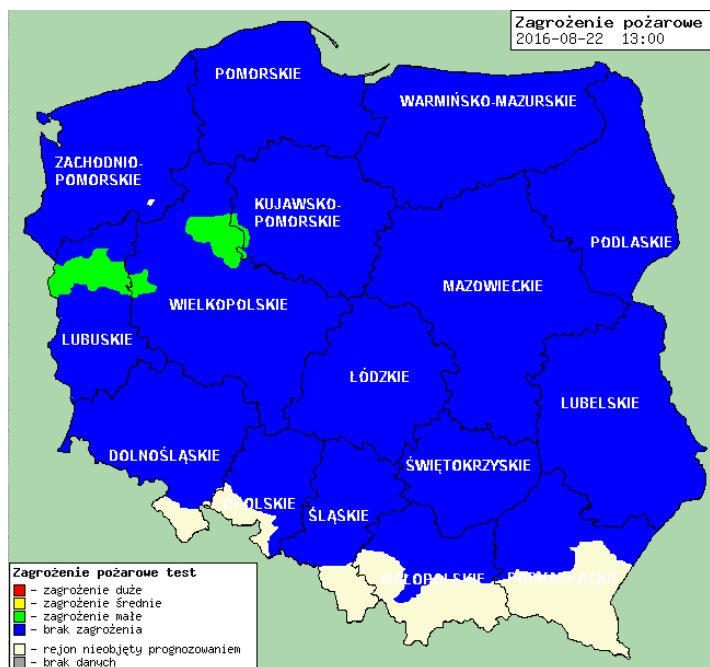
## Prognoza pogody na dziś

## Pogoda na jutro



## Zagrożenie pożarowe w lasach

## Ostrzeżenia hydro/meteo

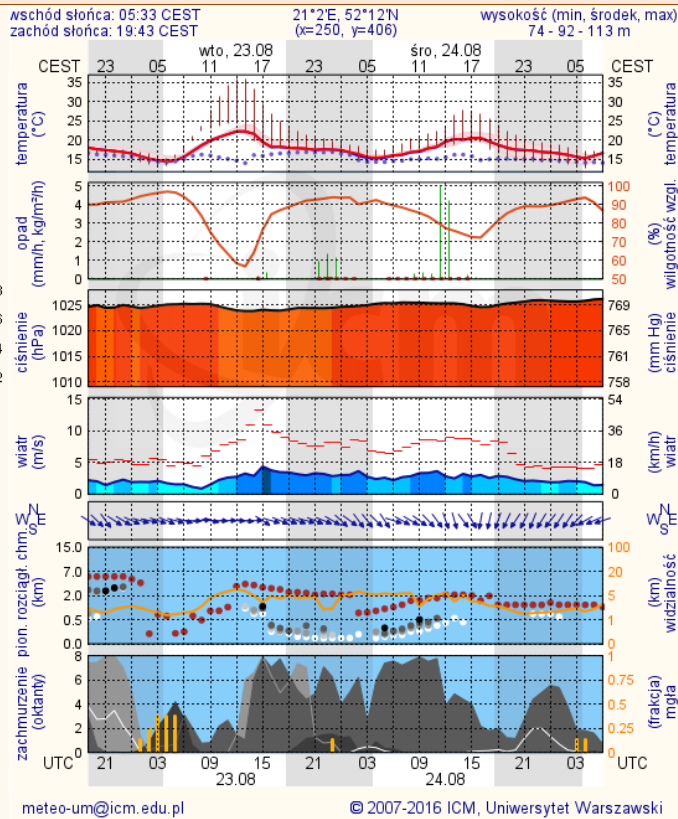


brak

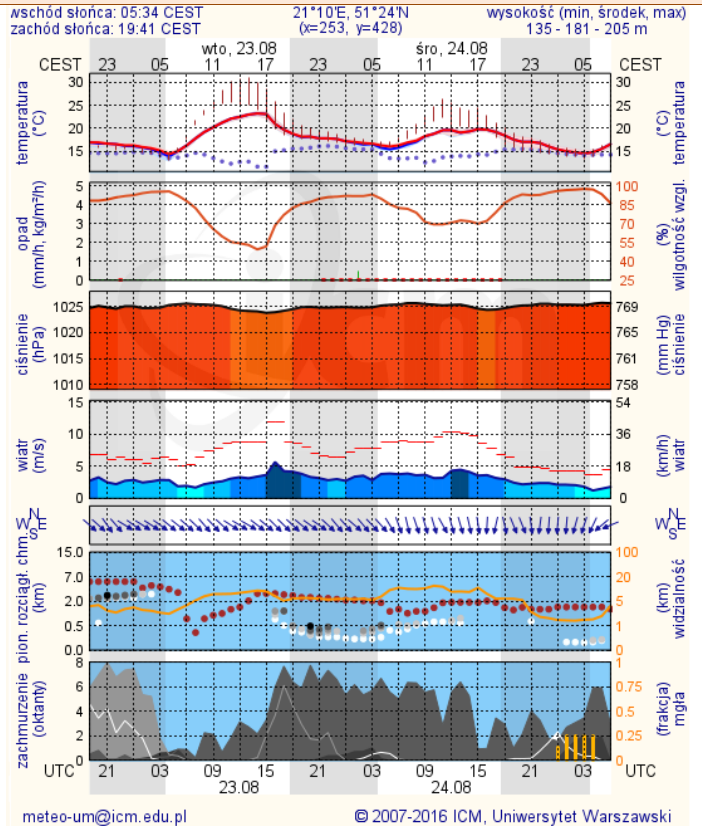
# METEOROGRAMY

## dla głównych miast województwa mazowieckiego:

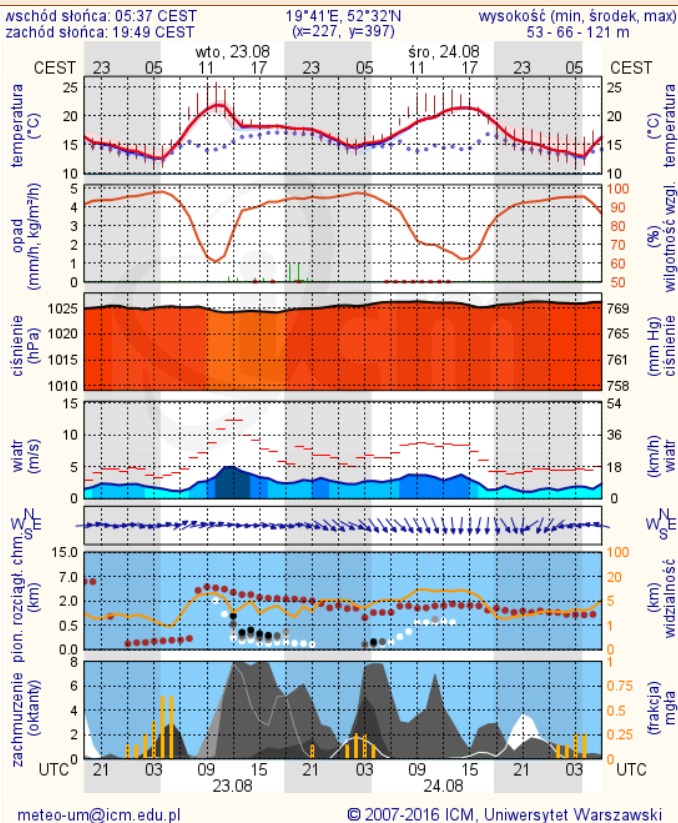
### Warszawa



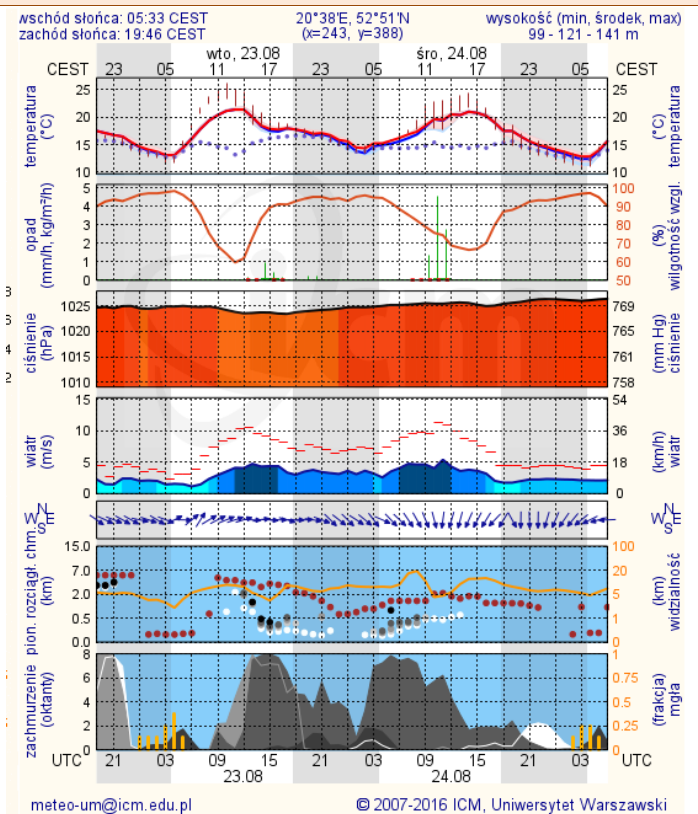
### Radom



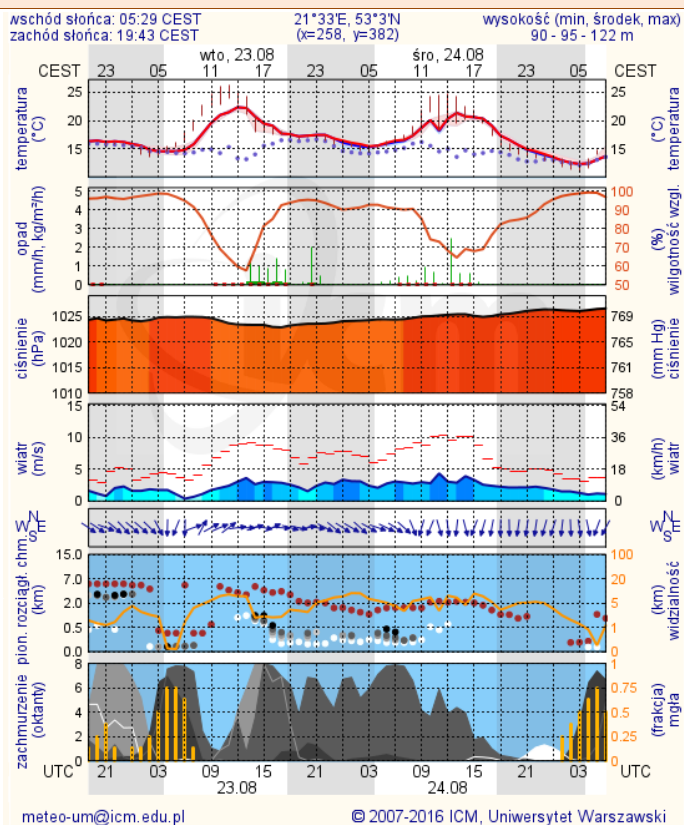
### Płock



### Ciechanów



## Ostrołęka



## Siedlce

