



BIULETYN INFORMACYJNY NR 237/2016

za okres od 21.08.2016 r. od godz. 8.00 do 22.08.2016 r. do godz.8.00

poniedziałek 22.08.2016 r.



Najważniejsze zdarzenia z minionej doby

1. Burze z opadami deszczu.
2. Pożar 3 piętrowej kamienicy

ZESTAWIENIE DANYCH STATYSTYCZNYCH za okres: 20.08 – 21.08.2016 r.

	KOMENDA STOŁECZNA POLICJI		W analizowanym okresie	Od początku roku
	1) Odnotowano wypadków	Ogółem	3	1618
	2) Ofiary śmiertelne w wypadkach drogowych/ kolejowych/ lotniczych		0/0/0	62/11/0
	3) Osoby ranne w wypadkach drogowych/kolejowych/lotniczych		4/0/0	1917/6/0
	4) Utonięcia /wychłodzenia		0/0	11/7
	KOMENDA WOJEWÓDZKA POLICJI		W analizowanym okresie	Od początku roku
	1) Odnotowano wypadków	Ogółem	4	1496
	2) Ofiary śmiertelne w wypadkach drogowych/ kolejowych/ lotniczych		0/0/0	163/5/2
	3) Osoby ranne w wypadkach drogowych/kolejowych/lotniczych		4/0/0	1782/5/1
	4) Utonięcia/wychłodzenia		0/0	22/8
	KOMENDA WOJEWÓDZKA PAŃSTWOWEJ STRAŻY POŻARNEJ		W analizowanym okresie	Od początku roku
	1) Liczba pożarów	ogółem	34	56048
	2) Ofiary śmiertelne w pożarach/zaczadzenia		0/0	21/5
	3) Osoby ranne w pożarach/zatrute CO		11/0	264/29
	NADWIŚLAŃSKI ODDZIAŁ STRAŻY GRANICZNEJ		W dniu 21.08.2016	Od 01.01.2016
	1) Ruch graniczny: schengen/non-schengen	37151/16323	6995013/3208241	6957862/3191918
	2) Złożone wnioski o nadanie statusu uchodźcy		0	492
	3) Cudzoziemcy, którym odmówiono wjazdu do RP/zatrzymano		1/4	319/687

WYKAZ ZGROMADZEŃ PUBLICZNYCH, IMPREZ MASOWYCH I INNYCH WYDARZEŃ planowanych w dniu 22.08.2016 r.

0.00-18.00	zgromadzenie	Al. Ujazdowskie 1/3, przed Kancelarią Prezesa Rady Ministrów	osoba prywatna	od 15-20 do kilkuset	rozłożenie kilku namiotów w celach informacyjnych, własne nagłośnienie, agregat prądotwórczy / postępowanie uproszczone
0.00-4.00 4.00-10.00 10.00-16.00 16.00-22.00 22.00-24.00	zgromadzenie	Al. Ujazdowskie 1/3, przed Kancelarią Prezesa Rady Ministrów	osoba prywatna	15	promujące wartości demokratyczne / postępowanie uproszczone
7.00-15.15	religijna	trasa pielgrzymki: Markiewicza, Wrocławska, Powstańców Śląskich, Radiowa, Kaliskiego, Lazurowa, m. Blizne, Stare Babice, Zielonki, Wojcieszyn, Zalesie, Wierzbina, Borzęcin, Wyględy, Zaborów, Zaborówek, Leszno, Błonie, Bieniewice, Bronisławów, Ceglów, Drybus, powiat zyrardowski	Zgromadzenie Świętego Michała Archanioła	ok. 90	XIV Pielgrzymka na Rolkach z Warszawy do Częstochowy
8.00-22.00	inne	przy wejściu na Dworzec PKP Warszawa Śródmieście	Kościół Chrześcijański w Warszawie	14	spotkania propagujące wartości chrześcijańskie
10.00-18.00	zgromadzenie	Al. Ujazdowskie 1/3, przed Kancelarią Prezesa Rady Ministrów	osoba prywatna	11	bojkot "KOD-u"
10.00-22.35	wizyta	(10.00) przejazd na trasie Białystok - MDL Warszawa Okęcie Jego Ekscelencji Najprzewielebniejszego Silouana Metropolity Wysp Brytyjskich i Irlandii, (15.10) odlot do Londynu; (13.00) przejazd na trasie Supraśl - Warszawa do Hotelu Rezydencja Belveder - Klonowa przy ul. Flory 2 Jego Świątobliwości Jana X; (20.45) MDL Warszawa Okęcie (salon VIP), (22.35) odlot do Bejrutu	Kancelaria Prawosławnego Metropolity Warszawskiego i całej Polski	bdb	wizyta w Polsce Jego Świątobliwości Jana X, Patriarchy Antiochii i całego Wschodu
12.00-14.00	zgromadzenie	ul. Krakowskie Przedmieście 48/50, przed Pałacem Prezydenckim	Stowarzyszenie Wspólnota Kazachska	10	protest przeciwko łamaniu praw człowieka w Kazachstanie
18.00-24.00	zgromadzenie	Al. Ujazdowskie 1/3, przed Kancelarią Prezesa Rady Ministrów	osoba prywatna	od 15-20 do kilkuset	rozłożenie kilku namiotów w celach informacyjnych, dwa namioty mogą służyć również jako miejsce do spania, własne nagłośnienie, agregat prądotwórczy / postępowanie uproszczone

ZAGROŻENIA ŚRODOWISKA

Wyniki pomiarów zanieczyszczeń powietrza za minioną dobę [w $\mu\text{g}/\text{m}^3$] na automatycznych stacjach WIOŚ w Warszawie

DATA: 21-08-2016 < > Kalendarz Prezentuj dane

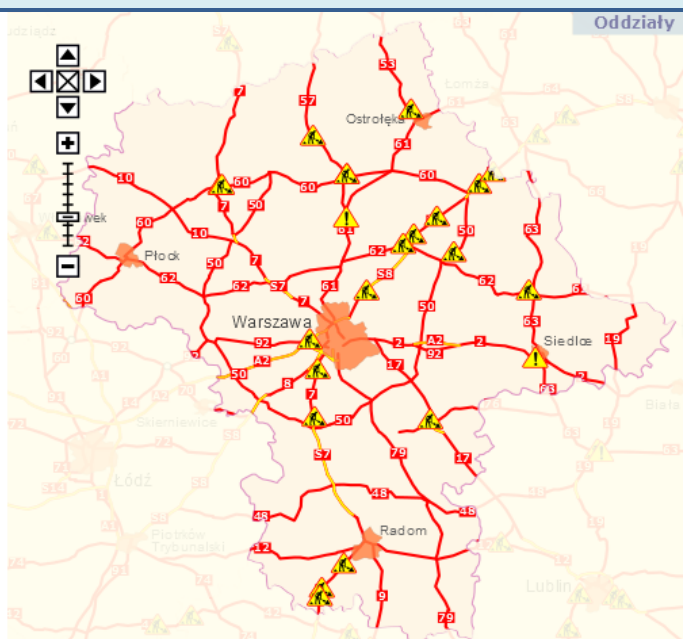
Stacja	PM10		NO2		CO		O3		SO2-S1		SO2-S24	
	$\mu\text{g}/\text{m}^3$	% LV	$\mu\text{g}/\text{m}^3$	% LV	$\mu\text{g}/\text{m}^3$	% LV	$\mu\text{g}/\text{m}^3$	% LV	$\mu\text{g}/\text{m}^3$	% LV	$\mu\text{g}/\text{m}^3$	% LV
Belsk-IGFPAN												
Granicz-KPN			16	7.98			78.5	65.15	4.9	1.4	2.6	2.07
Guty Duże			5.3	2.64			102.8	85.31	6.1	1.74	3.1	2.47
Legionowo-Zegrzyńska			13.6	6.78			90.4	75.02	7.2	2.05	5.6	4.45
Otwock-Brzozowa			35.6	17.76	431	4.31	95.8	79.5	11.3	3.22	4.1	3.27
Piastów-Pułaskiego			35.3	17.61			102.3	84.9	13.7	3.91	11.7	9.32
Płock-Reja	16	31.68	10.6	5.29	512	5.12	106.8	88.63	17	4.85	3.1	2.47
Płock-Gimnazjum			17.8	8.88	593	5.93	94	78.01	6.4	1.83	3.8	3.03
Radom-Tochtermana	23	45.54	33.8	16.86	359	3.59	80.5	66.8	3.4	0.97	1.4	1.12
Siedlce-Konarskiego	22.2	43.96	16.6	8.28	458	4.58	102.4	84.96	2.4	0.68	1.2	0.96
Warszawa-Komunikacyjna	29.9	59.21	88.3	44.04	738	7.38						
Warszawa-Marszałkowska	27.6	54.65	78.2	39	1221	12.21						
Warszawa-Podlesna							83.6	69.38				
Warszawa-Targówek	25	49.5	40.6	20.25	563	5.63	83.5	69.29	7.7	2.2	3.3	2.63
Warszawa-Ursynów	24.5	48.51	18	8.98			85.5	70.95	14.2	4.05	8.8	7.01
Żyrardów-Roosevelta												

Powyższa tabela przedstawia następujące parametry dla doby wskazanej w górnym ośniku (domyślnie jest to doba poprzedzająca aktualną):
 O₃ - maksymalna średnia 8-godzinną
 CO - maksymalna średnia 8-godzinną
 NO₂ - maksymalna średnia 1-godzinną
 SO₂-S1 - maksymalna średnia 1-godzinną
 SO₂-S24 - średnia 24-godzinną
 PM10 - średnia 24-godzinną

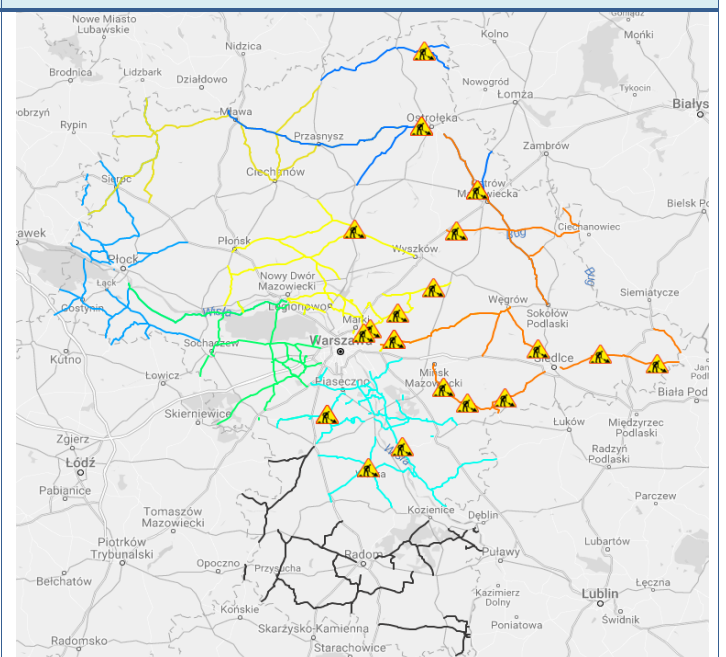
■ Bardzo dobry
■ Dobry
■ Umiarkowanie
■ Dostateczny
■ Zły
■ Bardzo zły
 brak pomiaru

Utrudnienia na drogach

Drogi krajowe



Drogi wojewódzkie



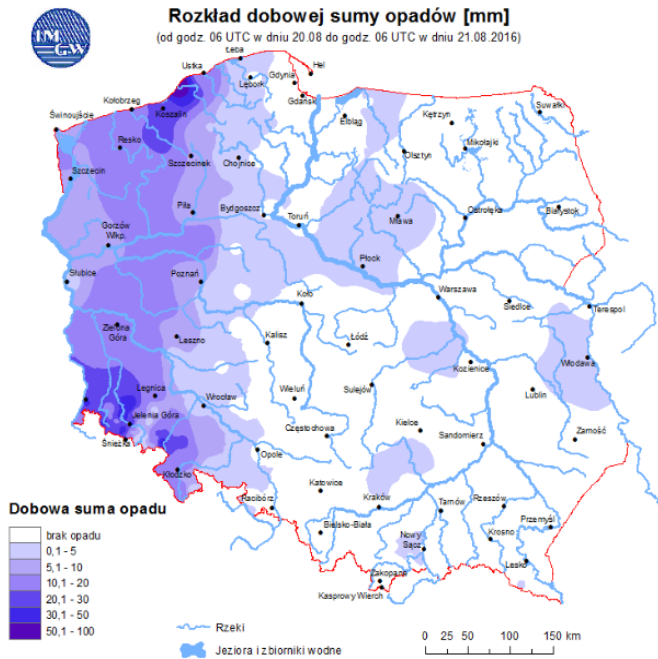
WOJEWÓDZKIE CENTRUM ZARZĄDZANIA KRYZYSOWEGO

Plac Bankowy 3/5, 00-950 Warszawa, tel.: (22) 595-13-00; 595-13-01; 987; fax.: (22) 620-19-40; 695-63-53;

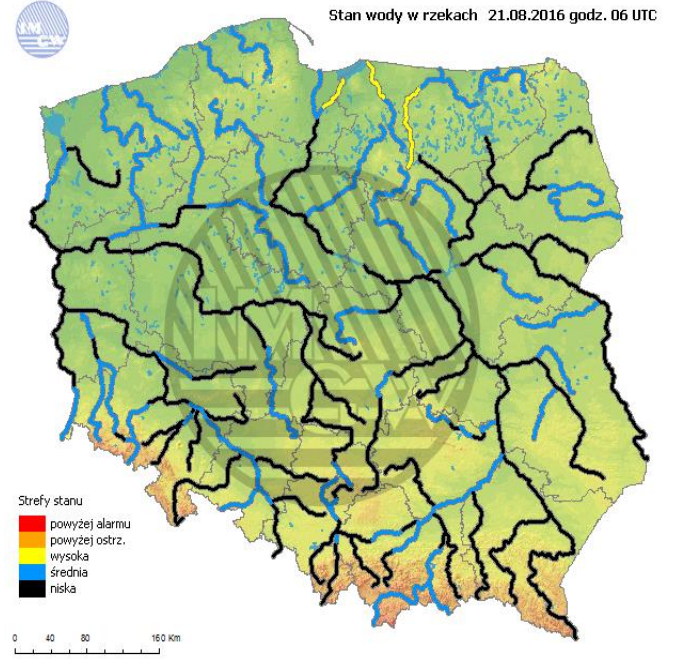
www.mazowieckie.pl

INFORMACJE HYDROLOGICZNO-METEOROLOGICZNE

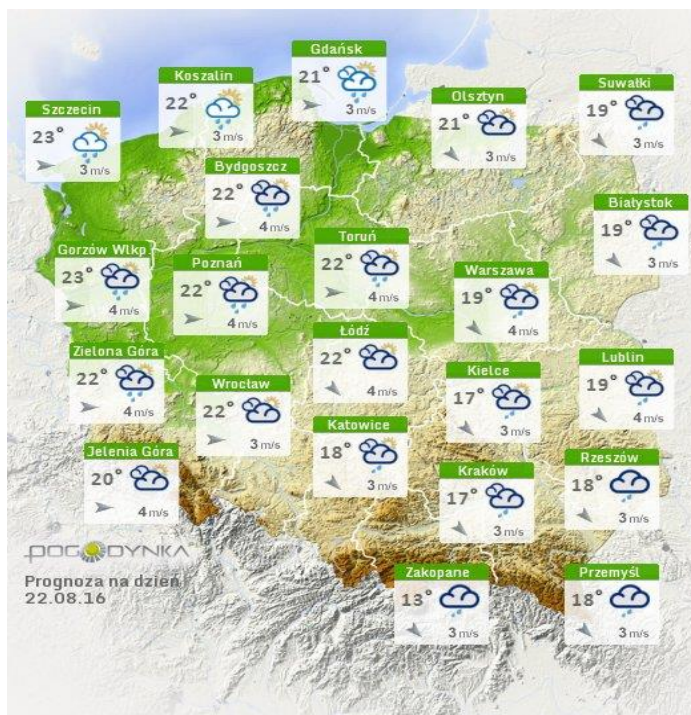
Rozkład dobowej sumy opadów



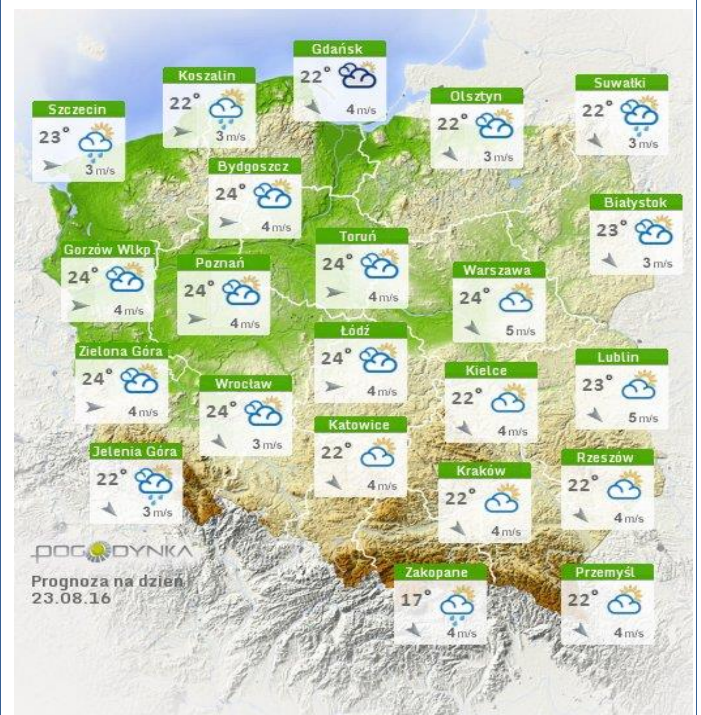
Stan wody na głównych rzekach Polski



Prognoza pogody na dziś

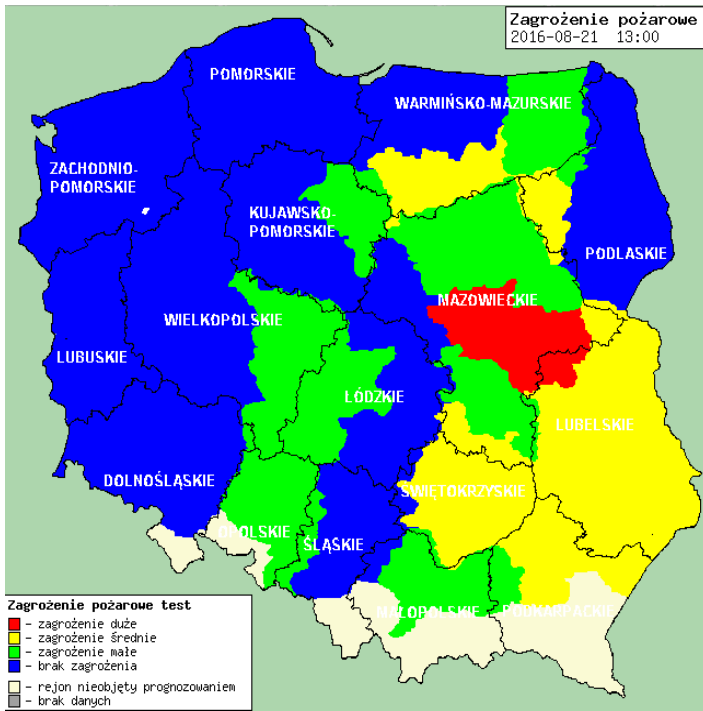


Pogoda na jutro



Zagrożenie pożarowe w lasach

Ostrzeżenia hydro/meteo



OSTRZEŻENIE Nr 53

Zjawisko: Burze
Stopień zagrożenia: 1



Biuro: Biuro Prognoz Meteorologicznych i Komercyjnych

Obszar: województwo mazowieckie

Ważność: od 2016-08-21 15:00:00 do 2016-08-21 22:00:00

Przebieg: Prognozuje się wystąpienie burz z opadami deszczu do 30 mm, oraz porywami wiatru do 70 km/h.

Prawdopodobieństwo: 80%

Uwagi: Brak.

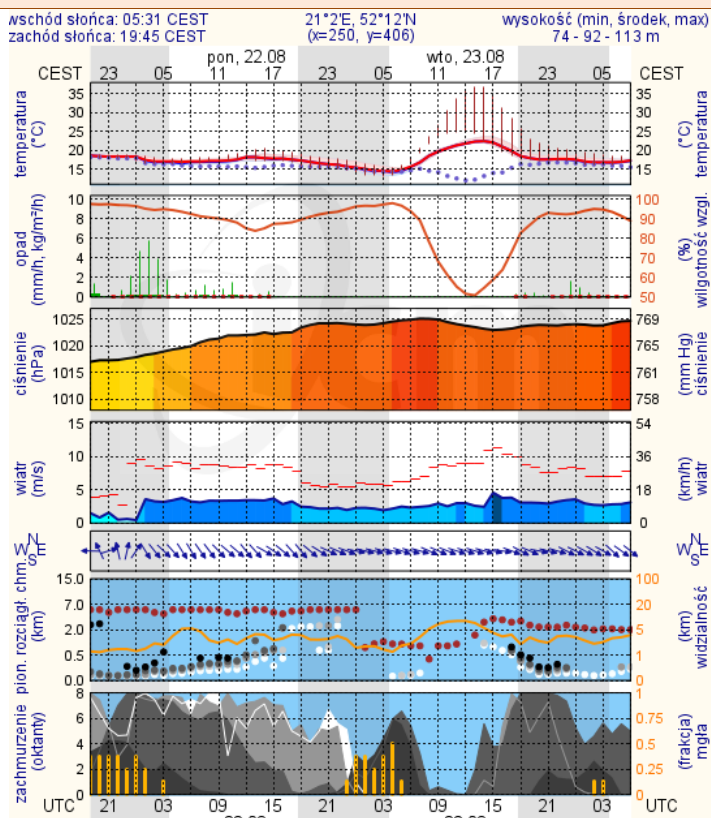
Czas wydania: 2016-08-21 07:47:00

Synoptyk: Szymon Ogórek

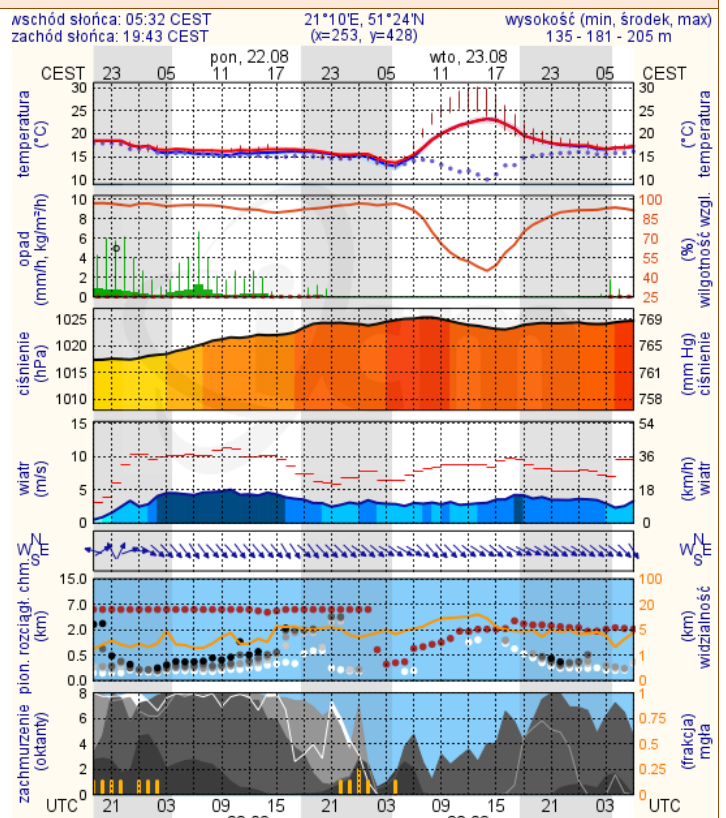
METEOROGRAMY

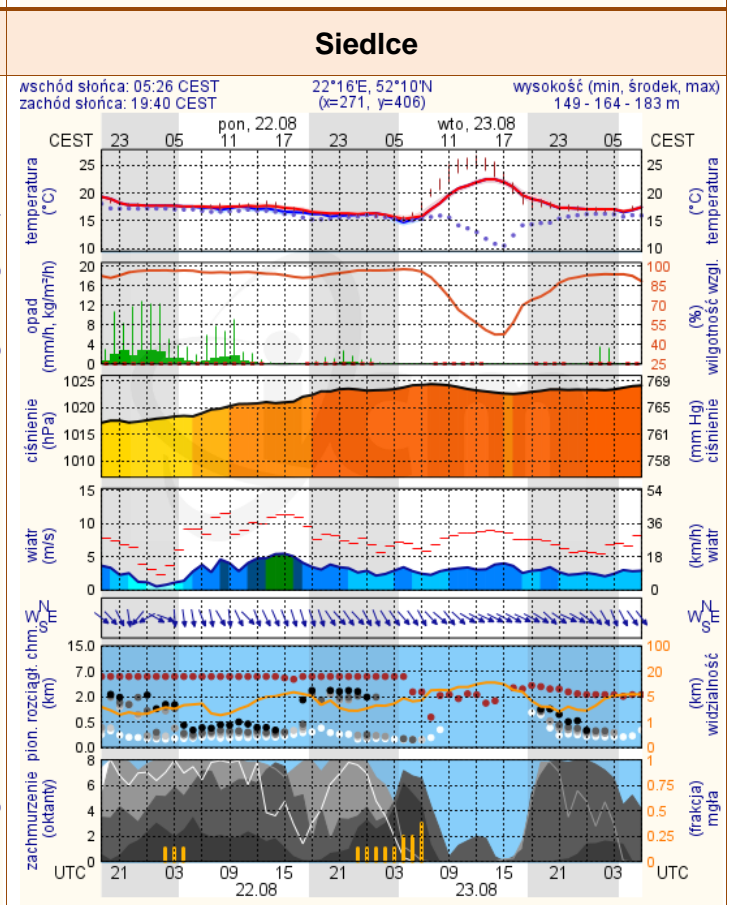
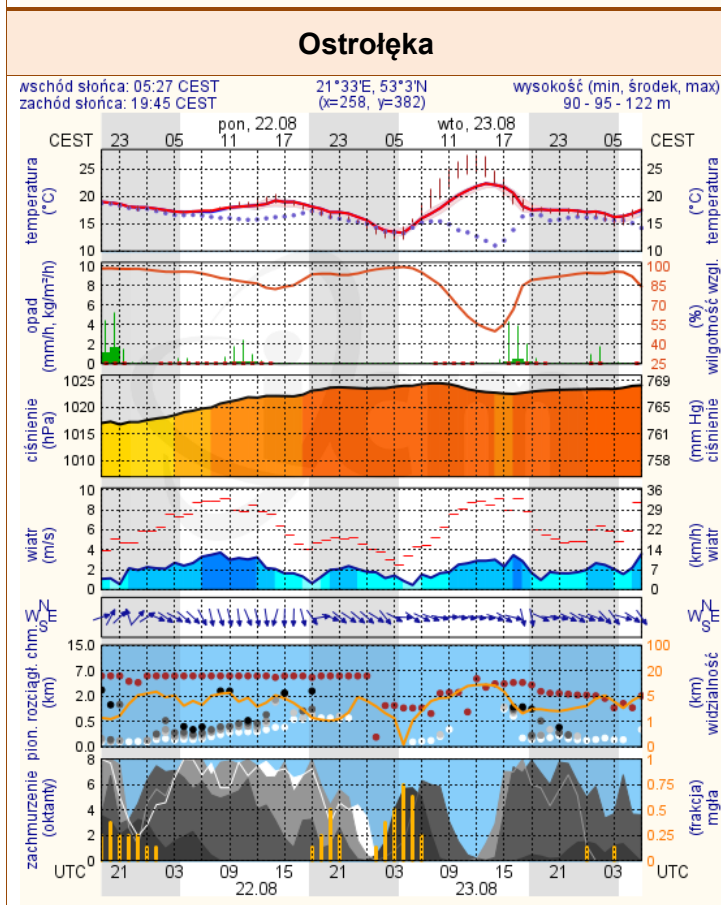
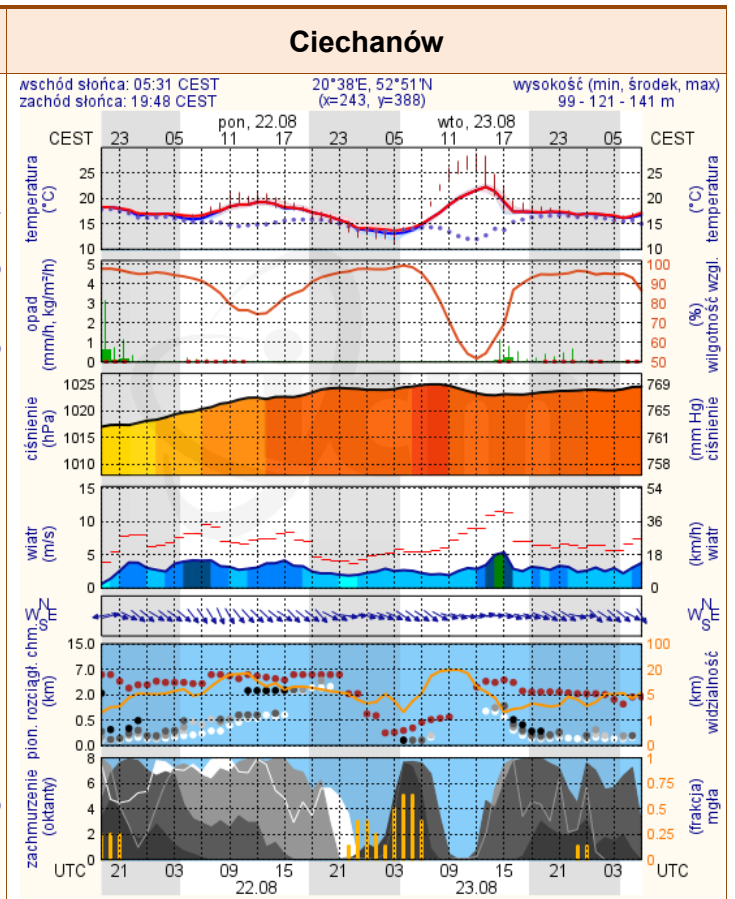
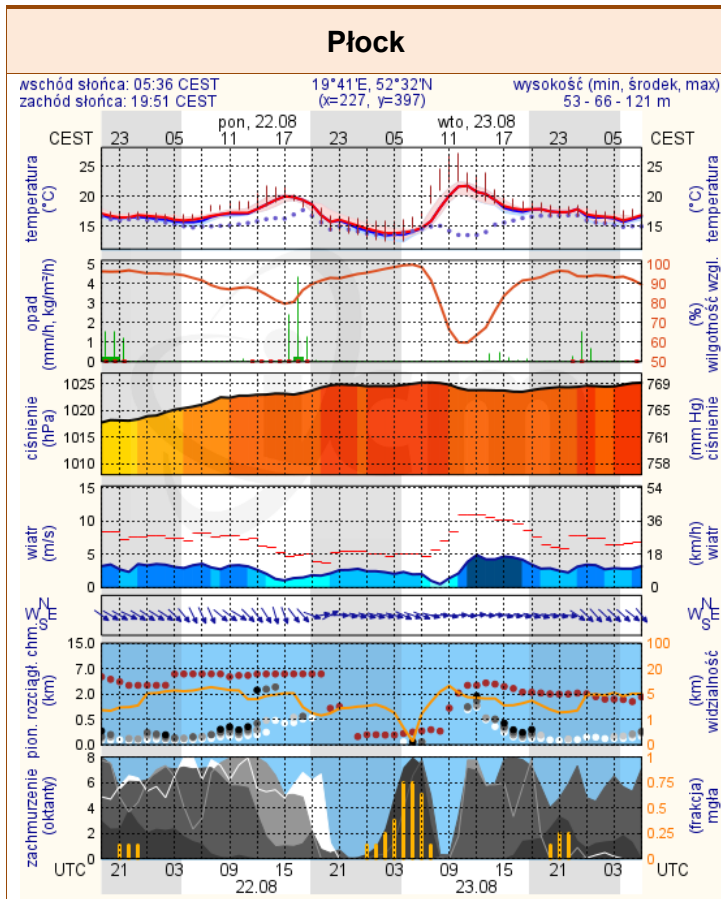
dla głównych miast województwa mazowieckiego:

Warszawa



Radom





meteo-um@icm.edu.pl

© 2007-2016 ICM, Uniwersytet Warszawski

meteo-um@icm.edu.pl

© 2007-2016 ICM, Uniwersytet Warszawski