

## BIULETYN INFORMACYJNY NR 234/2016

za okres od 18.08.2016 r. od godz. 8.00 do 19.08.2016 r. do godz.8.00

piątek, 19.08.2016 r.



### Najważniejsze zdarzenia z minionej doby

1. **Wyszków** – rzeka Bug, wyłowione zwłoki nn. kobiety.
2. **Rybno** (pow. wyszkowski) – rzeka Bug, wyłowione zwłoki nn. mężczyzny.

## ZESTAWIENIE DANYCH STATYSTYCZNYCH za okres: 18.08 – 19.08.2016 r.

	<b>KOMENDA STOŁECZNA POLICJI</b>		<b>W analizowanym okresie</b>	<b>Od początku roku</b>
	1) Odnotowano wypadków	Ogółem	0	1598
	2) Ofiary śmiertelne w wypadkach drogowych/ kolejowych/ lotniczych		0/0/0	61/11/0
	3) Osoby ranne w wypadkach drogowych/kolejowych/lotniczych		0/0/0	1906/6/0
	4) Utonięcia /wychłodzenia		0/0	11/7
	<b>KOMENDA WOJEWÓDZKA POLICJI</b>		<b>W analizowanym okresie</b>	<b>Od początku roku</b>
	1) Odnotowano wypadków	Ogółem	3	1479
	2) Ofiary śmiertelne w wypadkach drogowych/ kolejowych/ lotniczych		0/0/0	161/5/2
	3) Osoby ranne w wypadkach drogowych/kolejowych/lotniczych		4/0/0	1765/5/1
	4) Utonięcia/wychłodzenia		2/0	22/8
	<b>KOMENDA WOJEWÓDZKA PAŃSTWOWEJ STRAŻY POŻARNEJ</b>		<b>W analizowanym okresie</b>	<b>Od początku roku</b>
	1) Liczba pożarów	ogółem	40	55877
	2) Ofiary śmiertelne w pożarach/zaczadzenia		0/0	21/5
	3) Osoby ranne w pożarach/zatrute CO		0/0	262/18
	<b>NADWIŚLAŃSKI ODDZIAŁ STRAŻY GRANICZNEJ</b>		<b>W dniu 18.08.2016</b>	<b>Od 01.01.2016</b>
	1) Ruch graniczny: schengen/non-schengen	ogółem	37232/18914	6883819/3158515
	2) Złożone wnioski o nadanie statusu uchodźcy		6	490
	3) Cudzoziemcy, którym odmówiono wjazdu do RP/zatrzymano		0/5	317/679

## WYKAZ ZGROMADZEŃ PUBLICZNYCH, IMPREZ MASOWYCH I INNYCH WYDARZEŃ planowanych w dniu 19.08.2016 r.

całodobowo	zgromadzenie	Al. Ujazdowskie 1/3, przed Kancelarią Prezesa Rady Ministrów	osoba prywatna	od 15-20 do kilkuset	zgromadzenie polega na rozłożeniu kilku namiotów.
10.00-18.00	zgromadzenie	Al. Ujazdowskie 1/3, przed Kancelarią Prezesa Rady Ministrów	osoba prywatna	11	bojkot "KOD-u"
12.00-15.00	okolicznościowa	(12.00-13.00) pl. Grzybowski, Kościół Wszystkich Świętych msza święta, (13.00-13.30) parada kawalerska ulicami: Pl. Grzybowski, Próżna, Zielna, (13.30-14.30) ul. Zielna 39 uroczystości przed budynkiem PAST-y	Fundacja Polskiego Państwa Podziemnego	ok. 100	uroczystości rocznicowe dla kombatantów z okazji 72 rocznicy zdobycia gmachu PAST-y przez powstańców warszawskich
19.00-22.00	rozrywkowa	Park Górczewska - Amfiteatr Bemowo	Dyrektor Bemowskiego Centrum Kultury	do 950	koncert Taco Hemingway i O.S.T.R.

## ZAGROŻENIA ŚRODOWISKA

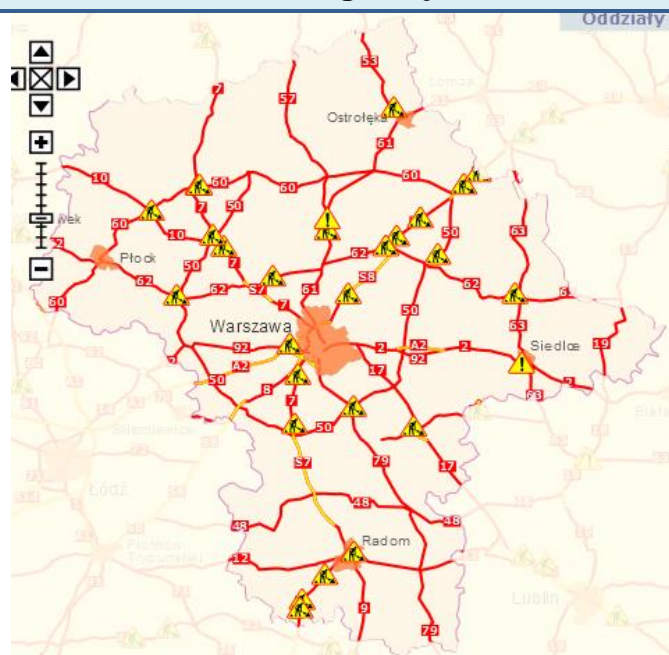
Wyniki pomiarów zanieczyszczeń powietrza za minioną dobę [w  $\mu\text{g}/\text{m}^3$ ] na automatycznych stacjach WIOŚ w Warszawie

DATA	18-08-2016		<	>	Kalendarz	Prezentuj dane						
Stacja	PM 10		NO2		CO		O3		SO2-S1		SO2-S24	
	$\mu\text{g}/\text{m}^3$	% LV	$\mu\text{g}/\text{m}^3$	% LV	$\mu\text{g}/\text{m}^3$	% LV	$\mu\text{g}/\text{m}^3$	% LV	$\mu\text{g}/\text{m}^3$	% LV	$\mu\text{g}/\text{m}^3$	% LV
Belsk-IGFPAN												
Granica-KPN			20.2	10.07			83.9	69.63	6.1	1.74	2.6	2.07
Guty Duże			8.9	4.44			81.3	67.47	4	1.14	2.6	2.07
Legionowo-Zegrzyńska			20.1	10.02			79.6	66.06	7.4	2.11	5.8	4.62
Otwock-Brzozowa			58.4	29.13	409	4.09	84.8	70.37	63.9	18.23	11.5	9.16
Piastów-Pułaskiego			44.3	22.09			94	78.01	13.1	3.74	11.3	9
Płock-Reja	12.9	25.54	51.3	25.59	537	5.37	69.5	57.68	27.4	7.82	3.3	2.63
Płock-Gimnazjum			55.8	27.83	484	4.84	63.5	52.7	11.6	3.31	3	2.39
Radom-Tochtermana	26.4	52.28	51.8	25.84	275	2.75	77.6	64.4	3.9	1.11	1.4	1.12
Siedlce-Konarskiego	21.3	42.18	31.3	15.61	430	4.3	74.9	62.16	4.3	1.23	1.8	1.43
Warszawa-Ko munikacyjna	34.7	68.71	118.3	59	894	8.94						
Warszawa-M arszałkowska	28	55.45	92.2	45.99	1093	10.93						
Warszawa-Po dleśna							76.8	63.73				
Warszawa-Targówek			52.3	26.08	495	4.95	80.6	66.89	4.5	1.28	2.5	1.99
Warszawa-Ursynów	19.6	38.81	31.4	15.66			80.9	67.14	10.7	3.05	9	7.17
Żyrardów-Roosevelta												

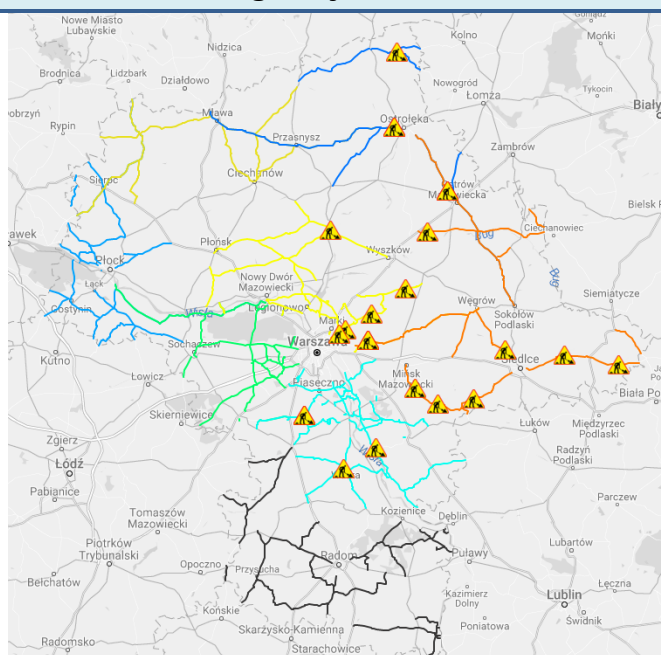
Bardzo dobry	Powyzsza tabela przedstawia następujące parametry dla doby wskazanej w górnym o knie (domyślnie jest to doba poprzedzająca aktualną):
Dobry	O <sub>3</sub> - maksymalna średnia 8-godzinnna
Umiarko wany	CO - maksymalna średnia 8-godzinnna
Dostateczny	NO <sub>2</sub> - maksymalna średnia 1-godzinnna
Zły	SO <sub>2</sub> -S1 - maksymalna średnia 1-godzinnna
Bardzo zły	SO <sub>2</sub> -S24 - średnia 24-godzinnna
brak pomiaru	PM10 - średnia 24-godzinnna

# Utrudnienia na drogach

## Drogi krajowe



## Drogi wojewódzkie

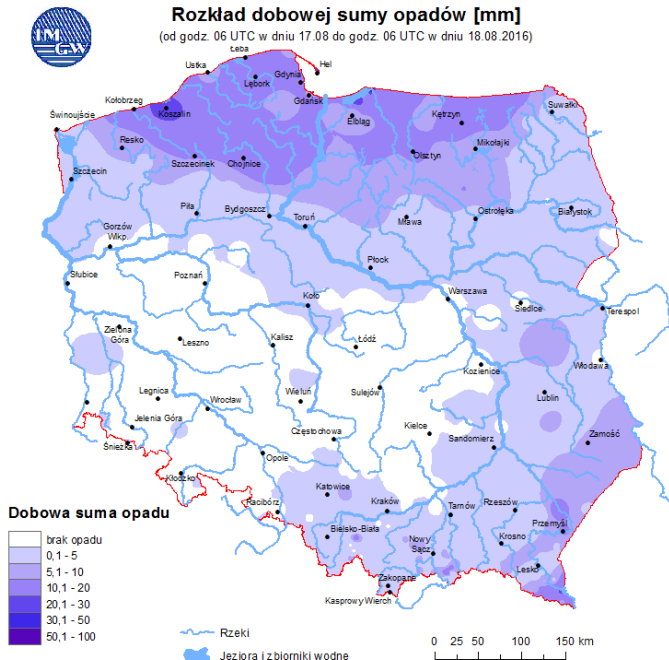


# INFORMACJE HYDROLOGICZNO-METEOROLOGICZNE

## Rozkład dobowej sumy opadów

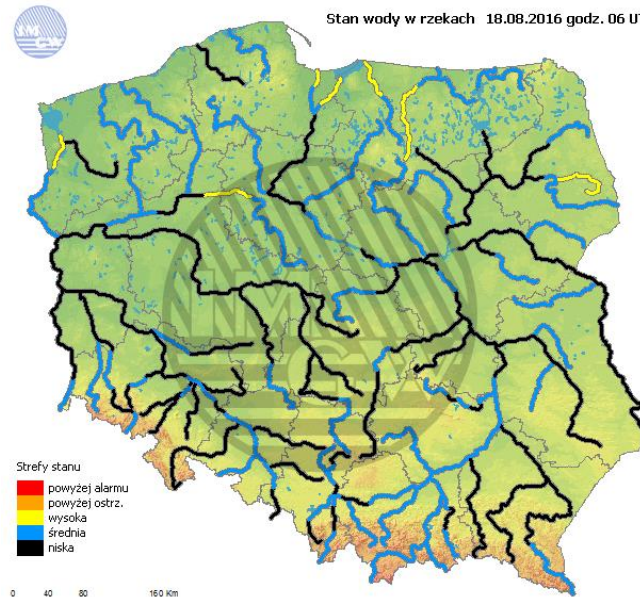
### Rozkład dobowej sumy opadów [mm]

(od godz. 06 UTC w dniu 17.08 do godz. 06 UTC w dniu 18.08.2016)



## Stan wody na głównych rzekach Polski

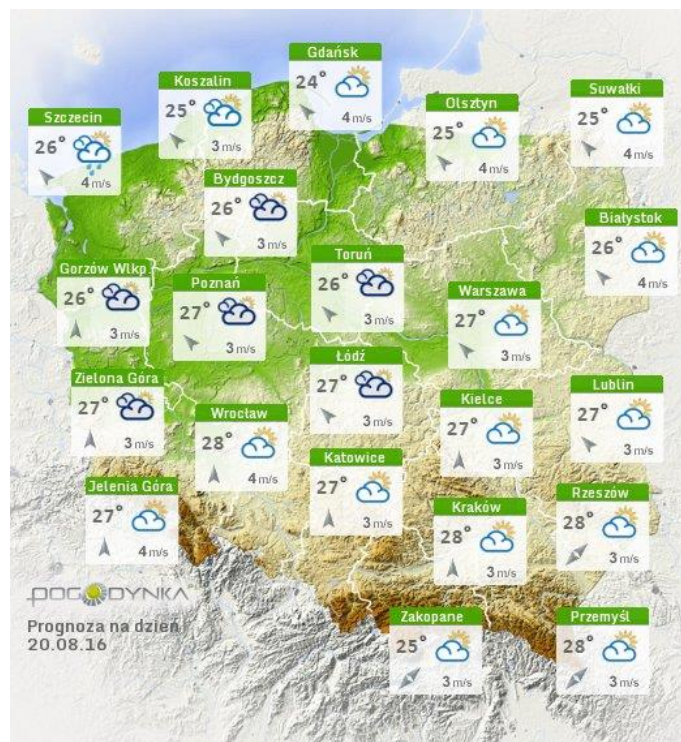
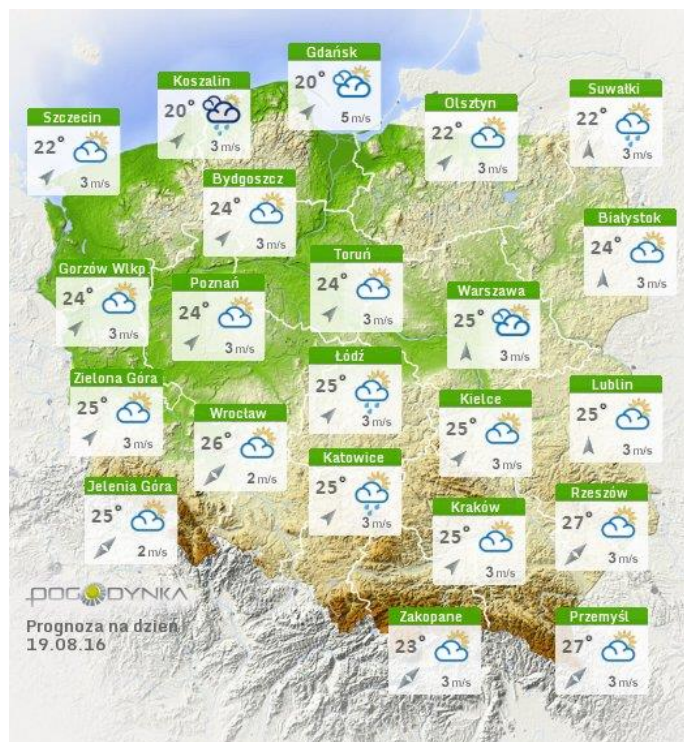
Stan wody w rzekach 18.08.2016 godz. 06 UTC





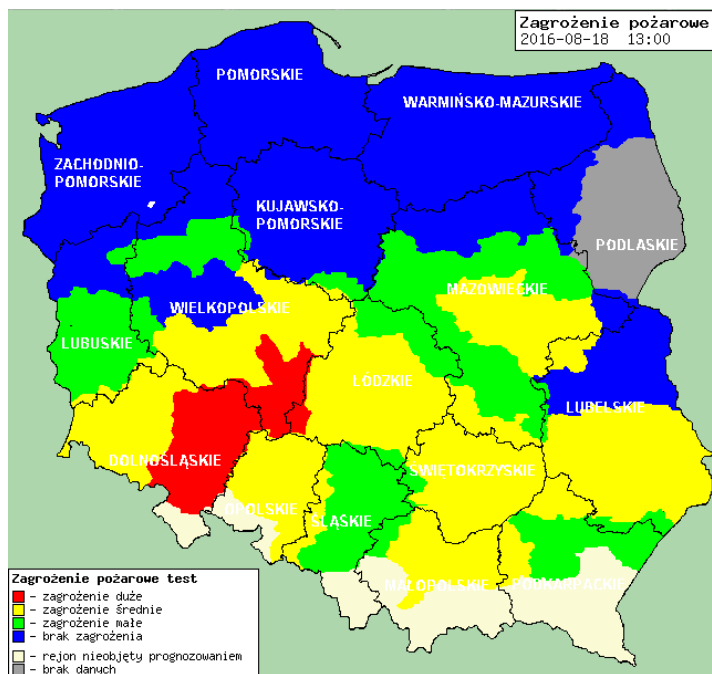
## Prognoza pogody na dziś

## Pogoda na jutro



## Zagrożenie pożarowe w lasach

## Ostrzeżenia hydro/meteo



**BRAK**



