

BIULETYN INFORMACYJNY NR 232/2016

za okres od 16.08.2016 r. od godz. 8.00 do 17.08.2016 r. do godz.8.00

środa, 17.08.2016 r.



Najważniejsze zdarzenia z minionej doby

Brak istotnych zdarzeń.

ZESTAWIENIE DANYCH STATYSTYCZNYCH za okres: 16.08 – 17.08.2016 r.

	KOMENDA STOŁECZNA POLICJI		W analizowanym okresie	Od początku roku
	1) Odnotowano wypadków	Ogółem	3	1592
	2) Ofiary śmiertelne w wypadkach drogowych/ kolejowych/ lotniczych		0/0/0	61/11/0
	3) Osoby ranne w wypadkach drogowych/kolejowych/lotniczych		4/0/0	1901/6/0
	4) Utonięcia /wychłodzenia		0/0	11/7
	KOMENDA WOJEWÓDZKA POLICJI		W analizowanym okresie	Od początku roku
	1) Odnotowano wypadków	Ogółem	4	1470
	2) Ofiary śmiertelne w wypadkach drogowych/ kolejowych/ lotniczych		0/0/0	161/5/2
	3) Osoby ranne w wypadkach drogowych/kolejowych/lotniczych		5/0/0	1755/5/1
	4) Utonięcia/wychłodzenia		0/0	20/8
	KOMENDA WOJEWÓDZKA PAŃSTWOWEJ STRAŻY POŻARNEJ		W analizowanym okresie	Od początku roku
	1) Liczba pożarów	ogółem	42	55796
	2) Ofiary śmiertelne w pożarach/zaczadzenia		0/0	21/5
	3) Osoby ranne w pożarach/zatrute CO		3/0	257/18
	NADWIŚLAŃSKI ODDZIAŁ STRAŻY GRANICZNEJ		W dniu 16.08.2016	Od 01.01.2016
	1) Ruch graniczny: schengen/non-schengen	ogółem	37232/17808	6770917/3104732
	2) Złożone wnioski o nadanie statusu uchodźcy		2	481
	3) Cudzoziemcy, którym odmówiono wjazdu do RP/zatrzymano		1/3	314/671

WYKAZ ZGROMADZEŃ PUBLICZNYCH, IMPREZ MASOWYCH I INNYCH WYDARZEŃ planowanych w dniu 17.08.2016 r.

całodobowo	zgromadzenie	Al. Ujazdowskie 1/3, przed Kancelarią Prezesa Rady Ministrów	osoba prywatna	od 15-20 do kilkuset	zgromadzenie polega na rozłożeniu kilku namiotów w celach informacyjnych, dwa namioty mogą służyć również jako miejsce do spania, własne nagłośnienie, agregat prądowładczy / postępowanie uproszczone
całodobowo	zgromadzenie	ul. Bagatela 3, przed Ambasadą Królestwa Szwecji	osoba prywatna	50-80	protest przeciwko niezgodnemu z prawem oraz funkcjonowaniu polskich i szwedzkich organów wymiaru sprawiedliwości i organów ścigania w sprawach Mai Yzklint, która została bezprawnie wydana z Polski do Królestwa Szwecji. Protest ma na celu doprowadzenie do powrotu Mai do rodziny. Planowane jest wręczenie petycji Prezydentowi RP, Premierowi RP, Ministrowi Sprawiedliwości, Prokuratorowi Generalnemu RP i Ambasadorowi Królestwa Szwecji
10.00-18.00	zgromadzenie	Al. Ujazdowskie 1/3, przed Kancelarią Prezesa Rady Ministrów	osoba prywatna	11	bojkot "KOD-u"

ZAGROŻENIA ŚRODOWISKA

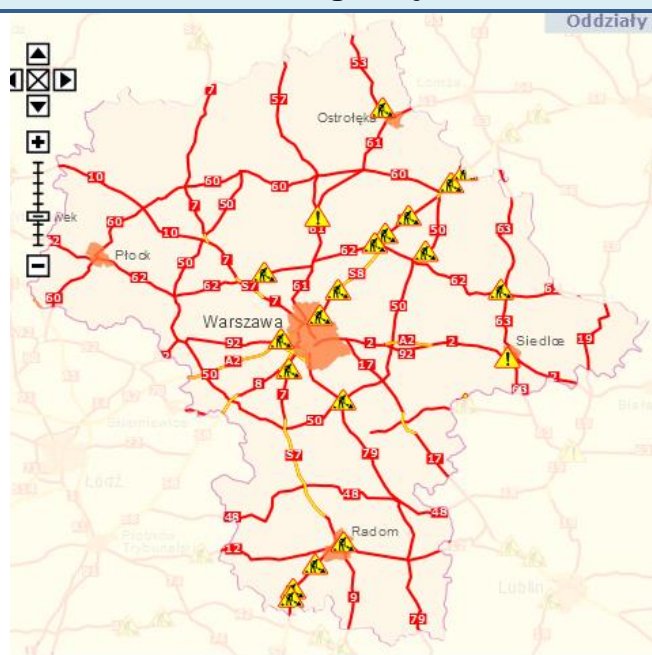
Wyniki pomiarów zanieczyszczeń powietrza za minioną dobę [w $\mu\text{g}/\text{m}^3$] na automatycznych stacjach WIOŚ w Warszawie

DATA												
		16-08-2016	<	>	Kalendarz	Prezentuj dane						
Stacja	PM10		NO2		CO		O3		SO2-S1		SO2-S24	
	$\mu\text{g}/\text{m}^3$	% LV	$\mu\text{g}/\text{m}^3$	% LV	$\mu\text{g}/\text{m}^3$	% LV	$\mu\text{g}/\text{m}^3$	% LV	$\mu\text{g}/\text{m}^3$	% LV	$\mu\text{g}/\text{m}^3$	% LV
Bełsk-IGFPAN												
Granica-KPN			6.9	3.44					5.5	1.57	2.6	2.07
Guty Duże			5.8	2.89			56.6	46.97	2.1	0.6	1.7	1.35
Legionowo-Ze grzyńiska			19.2	9.58			49.9	41.41	6.5	1.85	5.2	4.14
Otwock-Brzozowa			26	12.97	280	2.8	57.4	47.63	5	1.43	2.4	1.91
Piastów-wPułaskiego			55.1	27.48			59.3	49.21	11.3	3.22	8.9	7.09
Płock-Reja	12.4	24.55	32.8	16.36	440	4.4	53.3	44.23	20.2	5.76	2.9	2.31
Płock-Gimnazjum			29	14.46	336	3.36	47.3	39.25	67.4	19.23	9.4	7.49
Radom-Tochtermana	17.6	34.85	47	23.44	272	2.72	58.6	48.63	0.9	0.26	0.6	0.48
Siedlce-Konarskiego	12.1	23.96	20.6	10.27	387	3.87	60.4	50.12	1	0.29	0.7	0.56
Warszawa-Komunikacyjna	25.6	50.69	89.2	44.49	921	9.21						
Warszawa-Marszałkowska	18.6	36.83	57.8	28.83	892	8.92						
Warszawa-Podleśna												
Warszawa-Targówek			67.3	33.57	470	4.7	48.3	40.08	8.8	2.51	2.6	2.07
Warszawa-Ursynów	15.2	30.1	55.2	27.53			54.9	45.56	11.2	3.2	8	6.37
Żyrardów-Roosevelta												

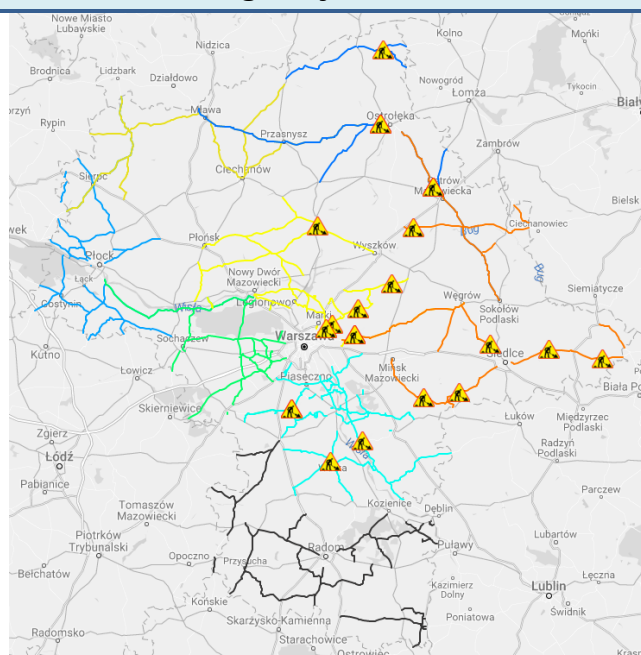
Bardzo dobry	Powyzsza tabela przedstawia następujące parametry dla doby wskazanej w górnym oknie (domyślnie jest to doba poprzedzająca aktualną):
Dobry	O ₃ - maksymalna średnia 8-godzinna
Umiarkowanie	CO - maksymalna średnia 8-godzinna
Dostateczny	NO ₂ - maksymalna średnia 1-godzinna
Zły	SO ₂ -S1 - maksymalna średnia 1-godzinna
Bardzo zły	SO ₂ -S24 - średnia 24-godzinna
brak pomiaru	PM10 - średnia 24-godzinna

Utrudnienia na drogach

Drogi krajowe

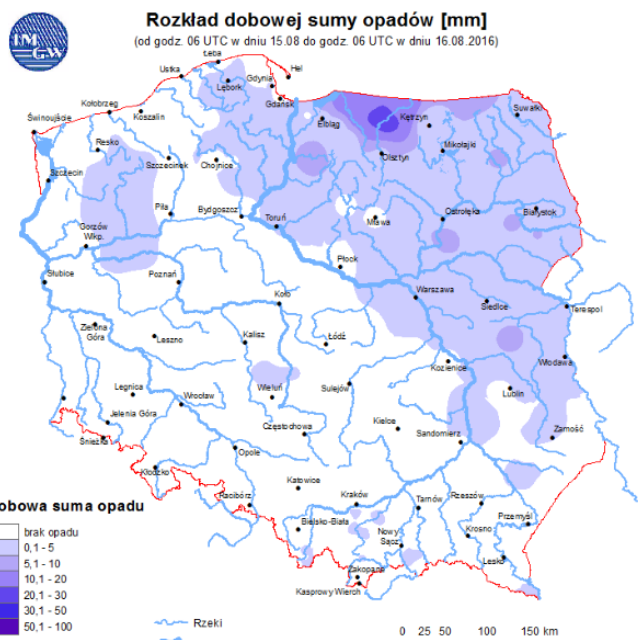


Drogi wojewódzkie

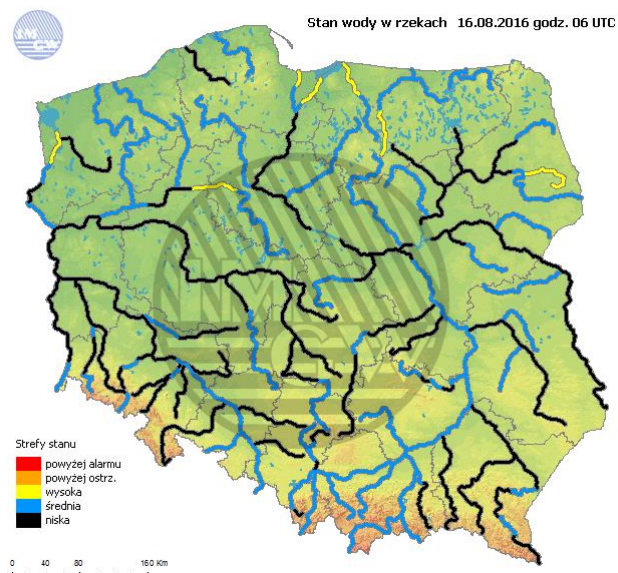


INFORMACJE HYDROLOGICZNO-METEOROLOGICZNE

Rozkład dobowej sumy opadów

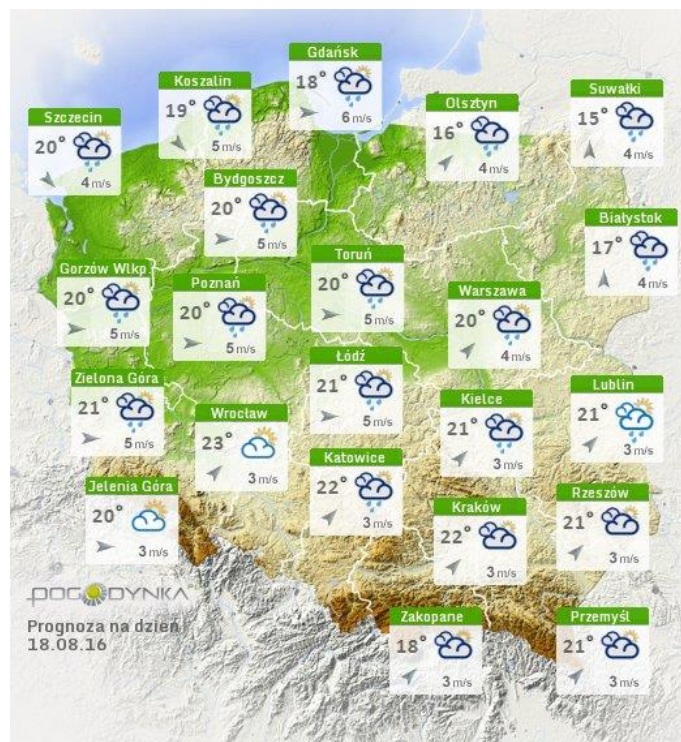
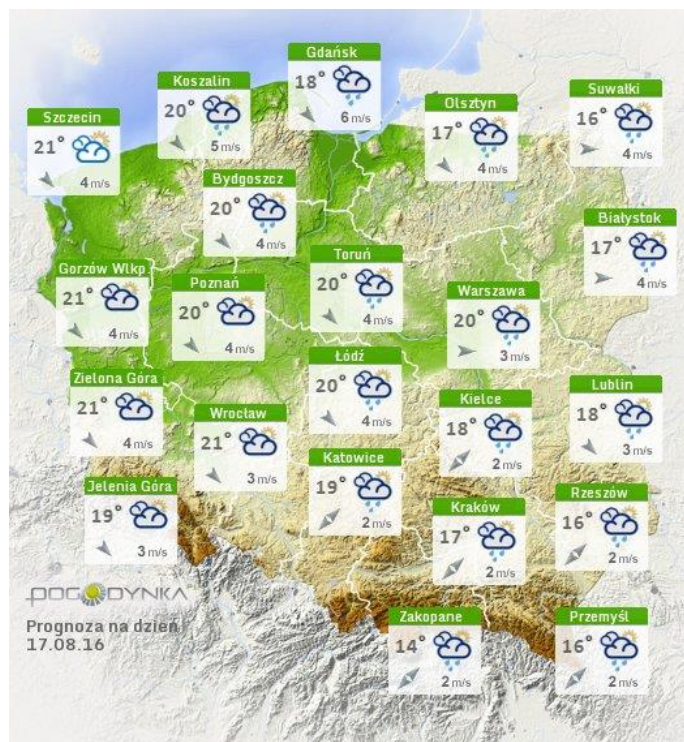


Stan wody na głównych rzekach Polski



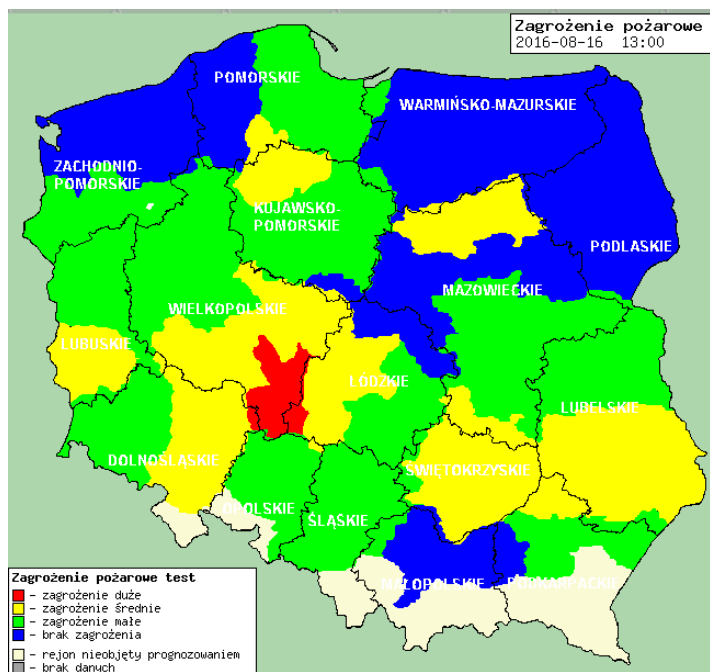
Prognoza pogody na dziś

Pogoda na jutro



Zagrożenie pożarowe w lasach

Ostrzeżenia hydro/meteo



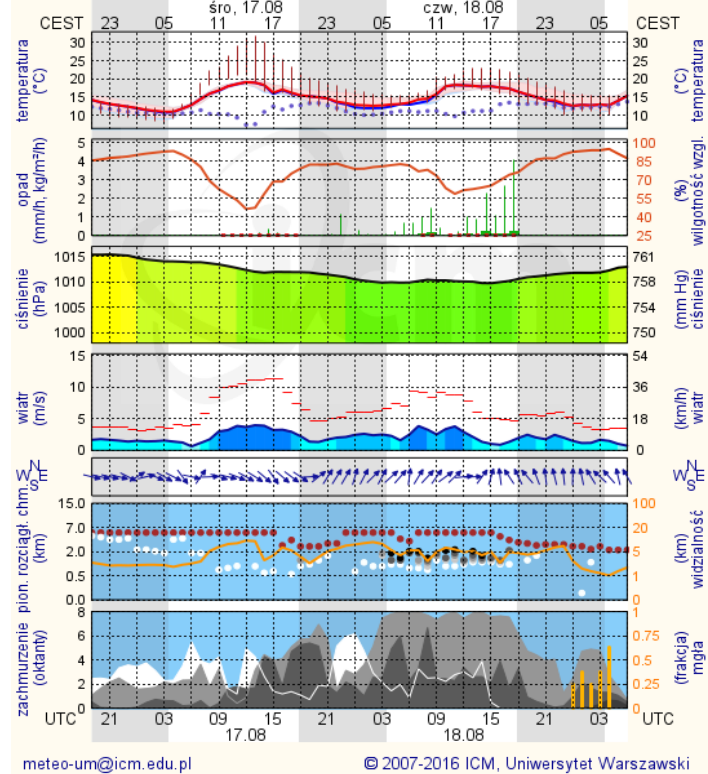
BRAK

METEOROGRAMY

dla głównych miast województwa mazowieckiego:

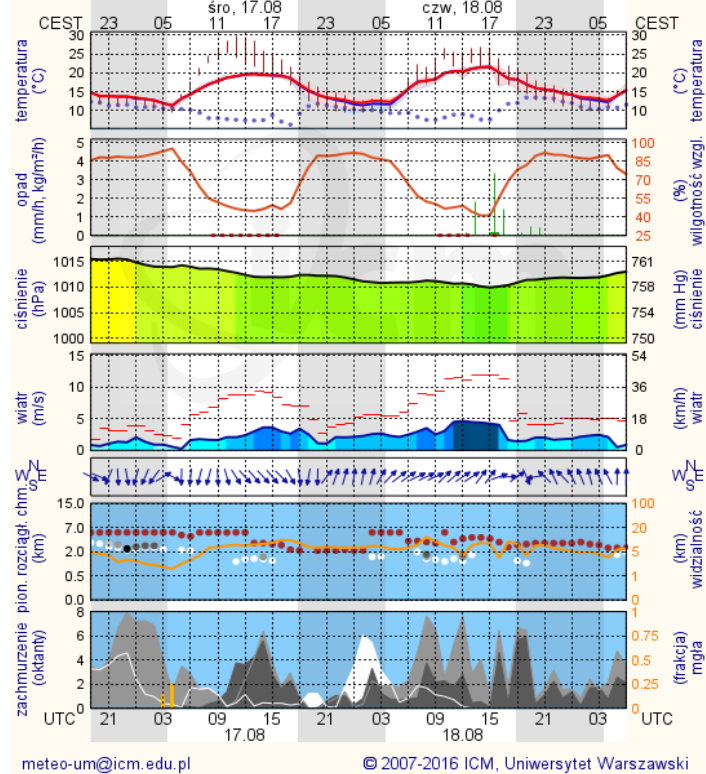
Warszawa

wschód słońca: 05:23 CEST 21°2'E, 52°12'N wysokość (min, środek, max)
zachód słońca: 19:56 CEST (x=250, y=406) 74 - 92 - 113 m



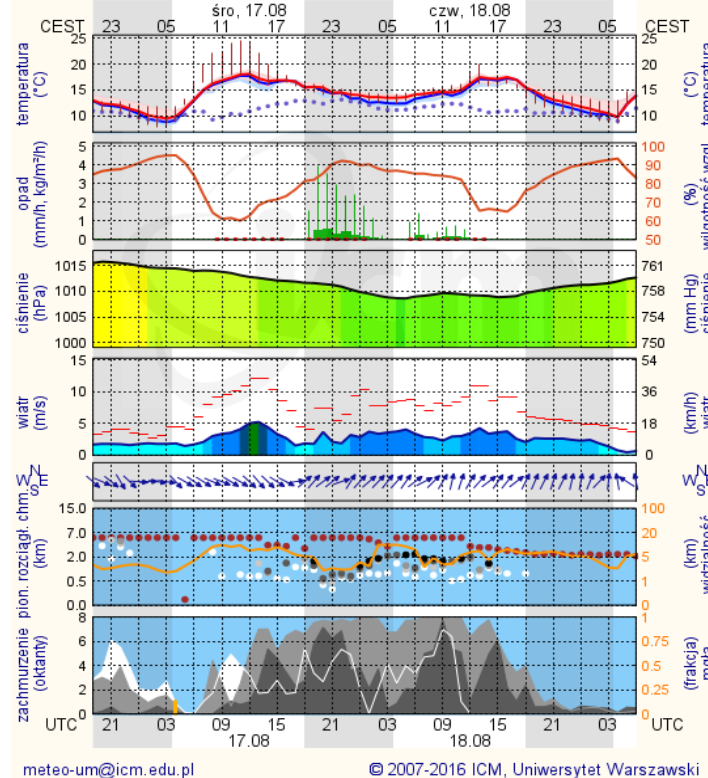
Radom

wschód słońca: 05:25 CEST 21°10'E, 51°24'N wysokość (min, środek, max)
zachód słońca: 19:53 CEST (x=253, y=428) 135 - 181 - 205 m



Płock

wschód słońca: 05:27 CEST 19°41'E, 52°32'N wysokość (min, środek, max)
zachód słońca: 20:04 CEST (x=227, y=397) 53 - 66 - 121 m



Ciechanów

wschód słońca: 05:23 CEST 20°38'E, 52°51'N wysokość (min, środek, max)
zachód słońca: 20:01 CEST (x=243, y=388) 99 - 121 - 141 m

