

BIULETYN INFORMACYJNY NR 231/2016

za okres od 15.08.2016 r. od godz. 8.00 do 16.08.2016 r. do godz.8.00

wtorek, 16.08.2016 r.



Najważniejsze zdarzenia z minionej doby

1. Wierzbica pow. radomski – zderzenie 2 pojazdów, 3 ofiary śmiertelne.

ZESTAWIENIE DANYCH STATYSTYCZNYCH

za okres: 15.08 – 16.08.2016 r.

	KOMENDA STOŁECZNA POLICJI		W analizowanym okresie	Od początku roku
	1) Odnotowano wypadków	Ogółem	8	1589
	2) Ofiary śmiertelne w wypadkach drogowych/ kolejowych/ lotniczych		0/0/0	61/11/0
	3) Osoby ranne w wypadkach drogowych/kolejowych/lotniczych		10/0/0	1897/6/0
	4) Utonięcia /wychłodzenia		0/0	11/7
	KOMENDA WOJEWÓDZKA POLICJI		W analizowanym okresie	Od początku roku
	1) Odnotowano wypadków	Ogółem	5	1466
	2) Ofiary śmiertelne w wypadkach drogowych/ kolejowych/ lotniczych		3/0/0	161/5/2
	3) Osoby ranne w wypadkach drogowych/kolejowych/lotniczych		8/0/0	1750/5/1
	4) Utonięcia/wychłodzenia		0/0	20/8
	KOMENDA WOJEWÓDZKA PAŃSTWOWEJ STRAŻY POŻARNEJ		W analizowanym okresie	Od początku roku
	1) Liczba pożarów	ogółem	34	55754
	2) Ofiary śmiertelne w pożarach/zaczadzenia		0/0	21/5
	3) Osoby ranne w pożarach/zatrute CO		0/0	254/18
	NADWIŚLAŃSKI ODDZIAŁ STRAŻY GRANICZNEJ		W dniu 15.08.2016	Od 01.01.2016
	1) Ruch graniczny: schengen/non-schengen	ogółem	38961/15920	6770917/3104732
	2) Złożone wnioski o nadanie statusu uchodźcy		0	479
	3) Cudzoziemcy, którym odmówiono wjazdu do RP/zatrzymano		1/0	313/698

WYKAZ ZGROMADZEŃ PUBLICZNYCH, IMPREZ MASOWYCH I INNYCH WYDARZEŃ planowanych w dniu 16.08.2016 r.

0.00-18.00	zgromadzenie	Al. Ujazdowskie 1/3, przed Kancelarią Prezesa Rady Ministrów	osoba prywatna	od 15-20 do kilkuset	zgromadzenie polega na rozłożeniu kilku namiotów w celach informacyjnych, dwa namioty mogą służyć również jako miejsce do spania, własne nagłośnienie, agregat prądotwórczy / postępowanie uproszczone
4.00-24.00	zgromadzenie	ul. Bagatela 3, przed Ambasadą Królestwa Szwecji	osoba prywatna	50-80	protest przeciwko niezgodnemu z prawem oraz dobrem dziecka funkcjonowaniu polskich i szwedzkich organów wymiaru sprawiedliwości i organów ścigania w sprawach Mai Yzklint, która została bezprawnie wydana z Polski do Królestwa Szwecji. Protest ma na celu doprowadzenie do powrotu Mai do Polski do rodziny. Planowane jest wręczenie petycji Prezydentowi RP, Premierowi RP, Ministrowi Sprawiedliwości, Prokuratorowi Generalnemu RP i Ambasadorowi Królestwa Szwecji
6.35-24.00	wizyta	(6.35) MDL Warszawa Okęcie (salon VIP) - przejazd do Hotelu Rezydencja Belveder - Klonowa przy ul. Flory 2; (10.00) MDL Warszawa Okęcie przylot Jego Ekscelencji Najprzewielebniejszego Silouana Metropolity Wysp Brytyjskich i Irlandii - przejazd do Hotelu Rezydencja Belveder - Klonowa przy ul. Flory 2; (10.30) Al. Solidarności 52 - Katedra św. Marii Magdaleny (10.45) doksológia, (11.30) ul. Miodowa 21C - Chrześcijańska Akademia Teologiczna - uroczystość nadania Jego Świątobliwości Janowi X tytułu Doctor honoris causa - po uroczystości przejazd do hotelu czas wolny, (16.30) ul. Świeradowska 38a - Ambasada Syrii, (18.30) ul. Belwederska 23 - Hotel Regent - kolacja wydana przez Pana Idris Mayya, Chargé d'affaires Syryjskiej Republiki Arabskiej w Polsce, (bdb) przejazd do Hotelu Rezydencja Belveder - Klonowa przy ul. Flory 2 (nocleg)	Kancelaria Prawosławnego Metropolity Warszawskiego o i całej Polski	bdb	wizyta w Polsce Jego Świątobliwości Jana X, Patriarchy Antiochii i całego Wschodu
7.30-18.30	religijna	trasa pielgrzymki: (8.50-9.20) ul. Grochowska 365, Lubelska, Al. Wedla, Międzynarodowa, Brazylijska, Saska, Egipska, Afrykańska, Wał Miedzeszyński, ścieżka rowerowa, (10.45-11.15) Bronowska, Masłowiecka, Przygodna, (13.00-14.00) Trakt Lubelski, m. Błota, Świdry Wielkie, Otwock Wielki ul. Nadwisłańska (nocleg)	Parafia Rzymskokatolicka Bożego Ciała	ok. 200 (w 2 grupach)	Praska Pielgrzymka Piesza z Warszawy na Jasną Górę
10.00-18.00	zgromadzenie	Al. Ujazdowskie 1/3, przed Kancelarią Prezesa Rady Ministrów	osoba prywatna	11	bojkot "KOD-u"
18.00-24.00	zgromadzenie	Al. Ujazdowskie 1/3, przed Kancelarią Prezesa Rady Ministrów	osoba prywatna	od 15-20 do kilkuset	zgromadzenie polega na rozłożeniu kilku namiotów w celach informacyjnych, dwa namioty mogą służyć również jako miejsce do spania, własne nagłośnienie, agregat prądotwórczy / postępowanie uproszczone

ZAGROŻENIA ŚRODOWISKA

Wyniki pomiarów zanieczyszczeń powietrza za minioną dobę [w $\mu\text{g}/\text{m}^3$] na automatycznych stacjach WIOŚ w Warszawie

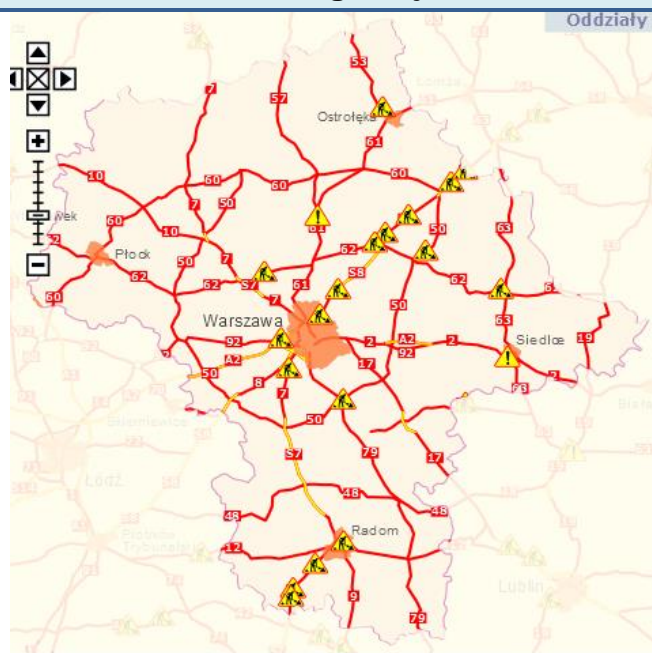
DATA: 15-08-2016 < > Kalendarz Prezentuj dane

Stacja	PM10		NO2		CO		O3		SO2-S1		SO2-S24		
	$\mu\text{g}/\text{m}^3$	% LV	$\mu\text{g}/\text{m}^3$	% LV	$\mu\text{g}/\text{m}^3$	% LV	$\mu\text{g}/\text{m}^3$	% LV	$\mu\text{g}/\text{m}^3$	% LV	$\mu\text{g}/\text{m}^3$	% LV	
Belsk-IGFPAN													
Granica-KPN			7.1	3.54				61.8	51.29	2.6	0.74	2.1	1.67
Guty Duże			5.8	2.89				59.8	49.63	2.2	0.63	1.8	1.43
Legionowo-Zegrzyńska			12.6	6.28				59.6	49.46	6.1	1.74	5	3.98
Otwock-Brzozowa			16.5	8.23	321	3.21		60.1	49.88	4.2	1.2	2.2	1.75
Piastów-w Pułaskiego			47.4	23.64				66.6	55.27	8.6	2.45	7.7	6.14
Płock-Reja	5.6	11.09	13.9	6.93	344	3.44		60.5	50.21	18	5.14	3.5	2.79
Płock-Gimnazjum			17.2	8.58	327	3.27		53.8	44.65	34.8	9.93	3.8	3.03
Radom-Tochtermana	11.3	22.38	31.8	15.86	243	2.43		58.9	48.88	1.1	0.31	0.7	0.56
Siedlce-Konarskiego	9	17.82	12.4	6.18	361	3.61		63.6	52.78	1.4	0.4	0.7	0.56
Warszawa-Komunikacyjna	17.4	34.46	67.6	33.72	616	6.16							
Warszawa-Marszałkowska	11.6	22.97	41.2	20.55	782	7.82							
Warszawa-Podleśna								59	48.96				
Warszawa-Targówek	0.9	1.78	34.5	17.21	409	4.09		56.6	46.97	13.3	3.79	3.8	3.03
Warszawa-Ursynów	10.2	20.2	50	24.94				59.8	49.63	8.6	2.45	6.9	5.5
Żyrardów-Roosevelta													

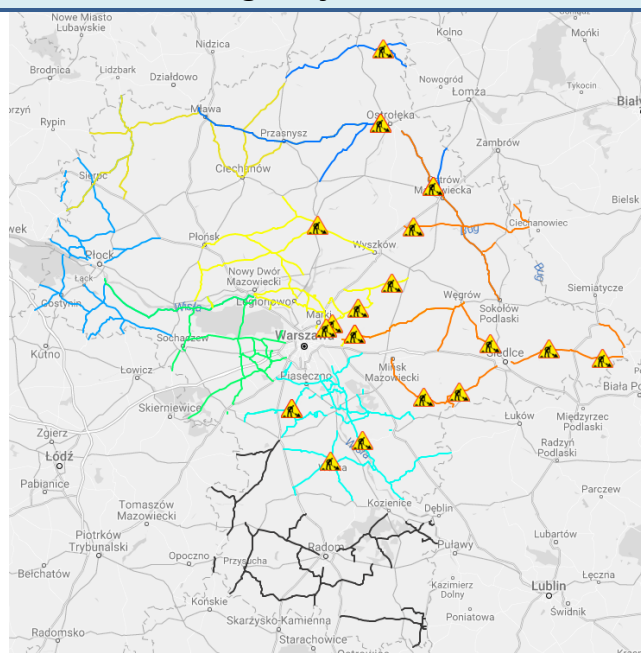
Powyższa tabela przedstawia następujące parametry dla doby wskazanej w górnym oknie (domyślnie jest to doba poprzedzająca aktualna):
 Bardzo dobry: O_3 - maksymalna średnia 8-godzinna
 Dobry: CO - maksymalna średnia 8-godzinna
 Umiarkowanie: NO_2 - maksymalna średnia 1-godzinna
 Dostateczny: SO_2 -S1 - maksymalna średnia 1-godzinna
 Zły: SO_2 -S24 - średnia 24-godzinna
 Bardzo zły: PM10 - średnia 24-godzinna
 brak pomiaru

Utrudnienia na drogach

Drogi krajowe



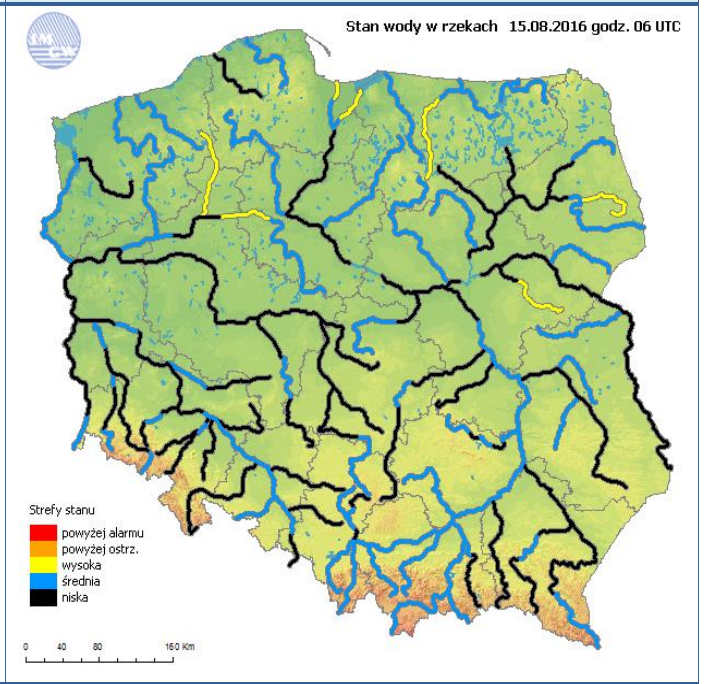
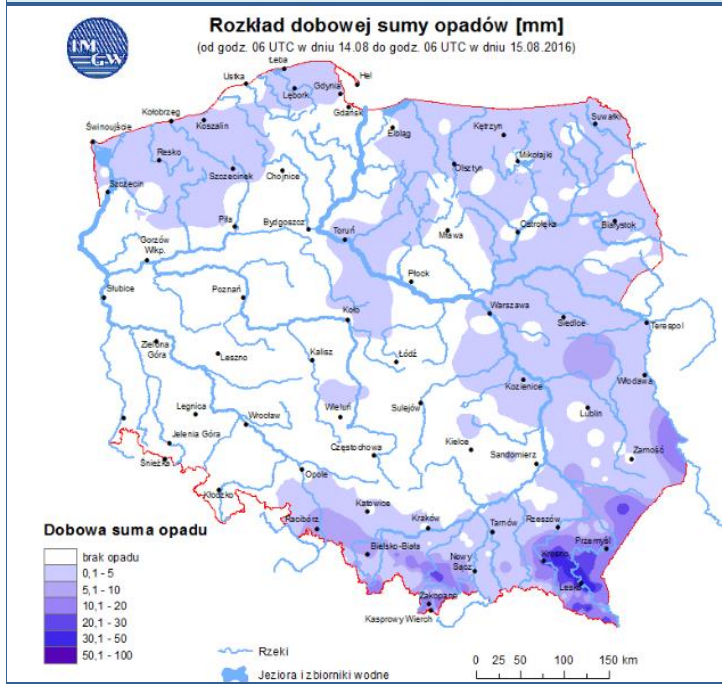
Drogi wojewódzkie



INFORMACJE HYDROLOGICZNO-METEOROLOGICZNE

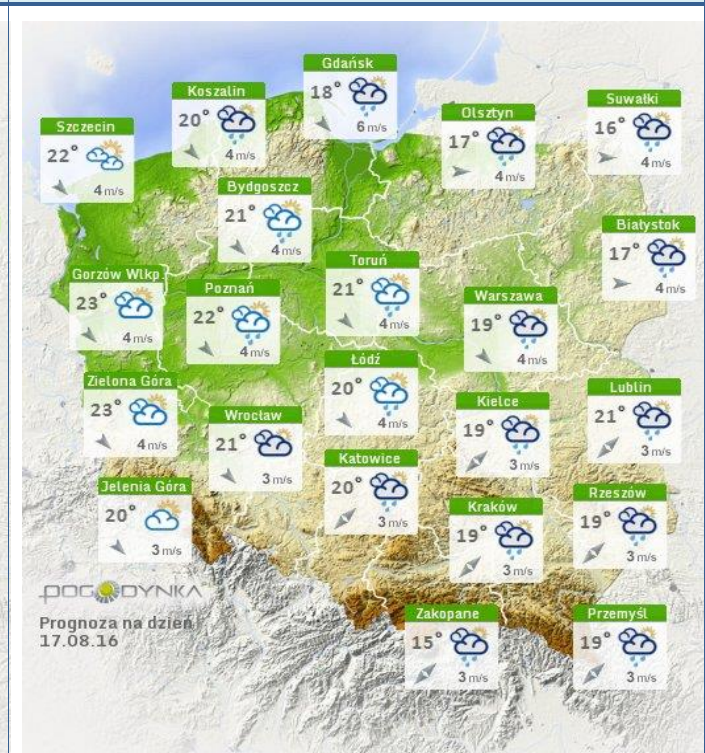
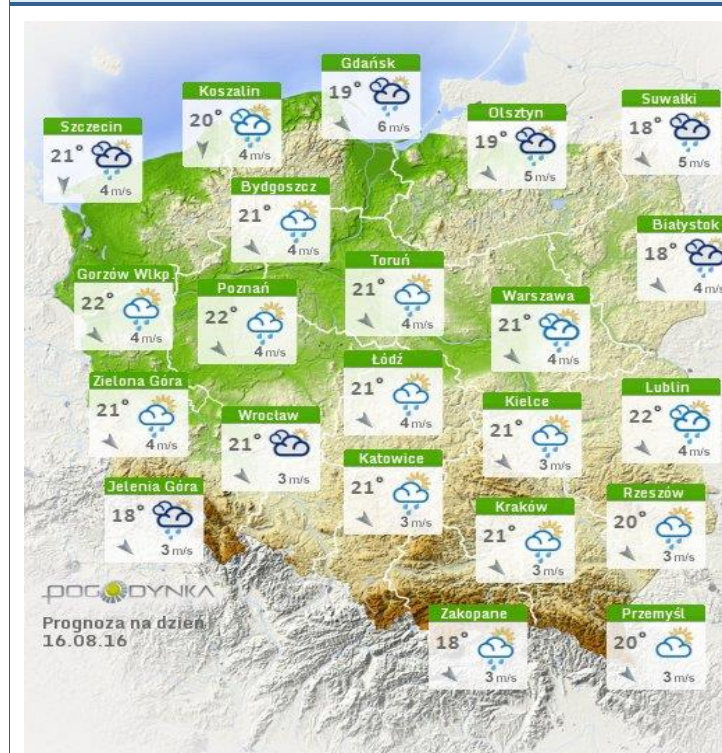
Rozkład dobowej sumy opadów

Stan wody na głównych rzekach Polski



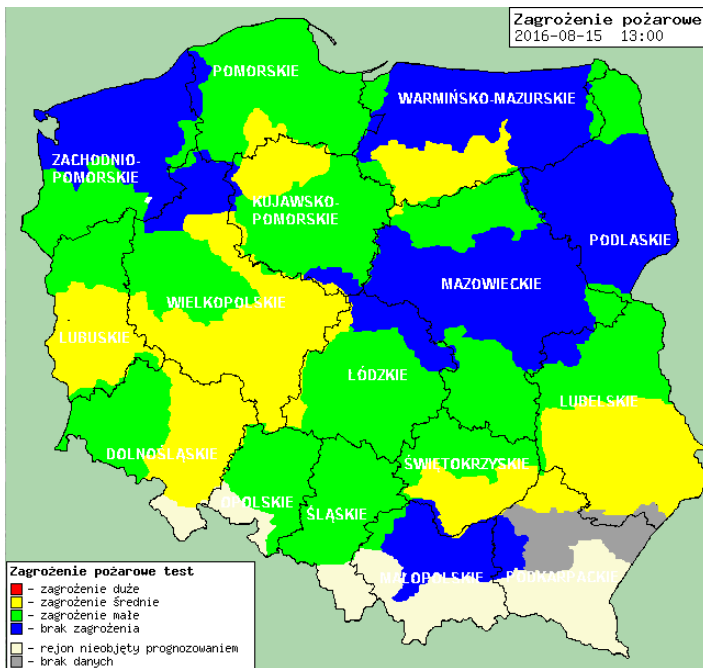
Prognoza pogody na dziś

Pogoda na jutro



Zagrożenie pożarowe w lasach

Ostrzeżenia hydro/meteo

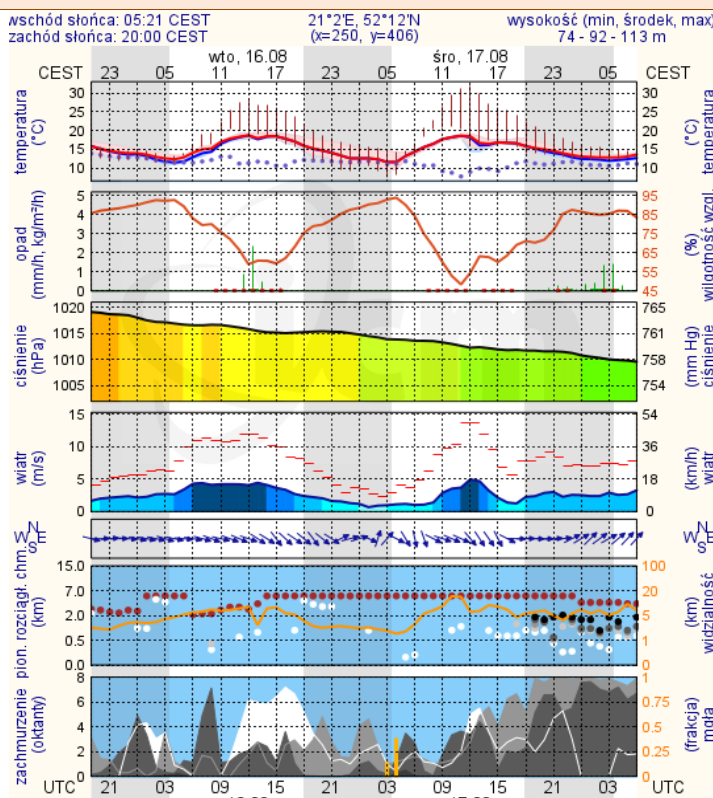


BRAK

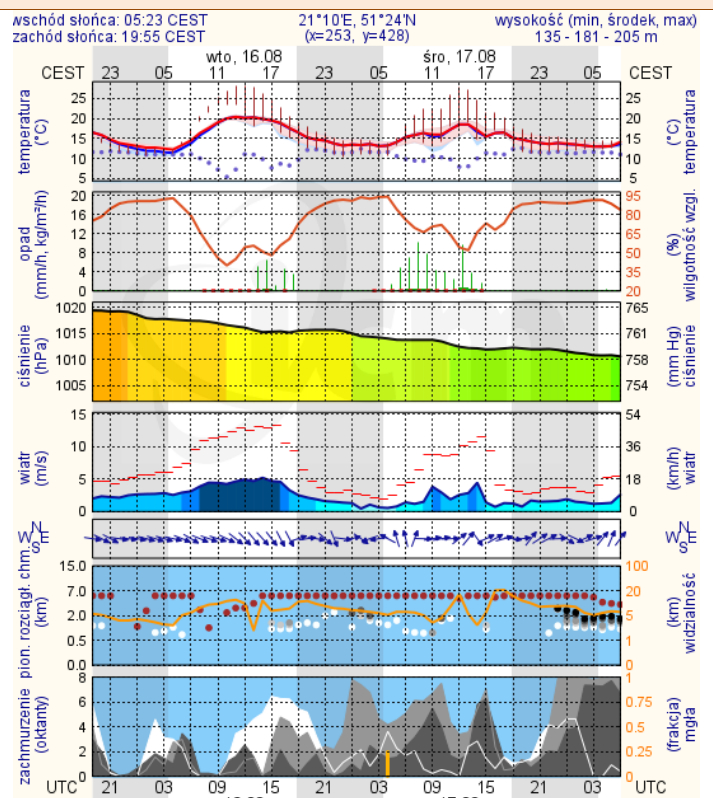
METEOROGRAMY

dla głównych miast województwa mazowieckiego:

Warszawa



Radom



WOJEWÓDZKIE CENTRUM ZARZĄDZANIA KRYZYSOWEGO

Plac Bankowy 3/5, 00-950 Warszawa, tel.: (22) 595-13-00; 595-13-01; 987; fax.: (22) 620-19-40; 695-63-53;

www.mazowieckie.pl

