

## BIULETYN INFORMACYJNY NR 226/2016

za okres od 10.08.2016 r. od godz. 8.00 do 11.08.2016 r. do godz.8.00

czwartek, 11.08.2016 r.



### Najważniejsze zdarzenia z minionej doby

1. **Sokolniki Stare** (powiat płoński) – zderzenie szynobusu z pojazdem osobowym, jedna ofiara śmiertelna
2. **Piaseczno** (powiat piaseczyński) – wypadek drogowy, jedna ofiara śmiertelna.

## ZESTAWIENIE DANYCH STATYSTYCZNYCH za okres: 10.08 – 11.08.2016 r.

	<b>KOMENDA STOŁECZNA POLICJI</b>		<b>W analizowanym okresie</b>	<b>Od początku roku</b>
	1) Odnotowano wypadków	Ogółem	12	1555
	2) Ofiary śmiertelne w wypadkach drogowych/ kolejowych/ lotniczych		1/0/0	59/11/0
	3) Osoby ranne w wypadkach drogowych/kolejowych/lotniczych		22/0/0	1861/6/0
	4) Utonięcia /wychłodzenia		0/0	11/7
	<b>KOMENDA WOJEWÓDZKA POLICJI</b>		<b>W analizowanym okresie</b>	<b>Od początku roku</b>
	1) Odnotowano wypadków	Ogółem	5	1430
	2) Ofiary śmiertelne w wypadkach drogowych/ kolejowych/ lotniczych		0/0/0	157/5/2
	3) Osoby ranne w wypadkach drogowych/kolejowych/lotniczych		6/1/0	1697/5/1
	4) Utonięcia/wychłodzenia		0/0	19/8
	<b>KOMENDA WOJEWÓDZKA PAŃSTWOWEJ STRAŻY POŻARNEJ</b>		<b>W analizowanym okresie</b>	<b>Od początku roku</b>
	1) Liczba pożarów	ogółem	0	55601
	2) Ofiary śmiertelne w pożarach/zaczadzenia		0/0	20/5
	3) Osoby ranne w pożarach/zatrute CO		0/0	252/18
	<b>NADWIŚLAŃSKI ODDZIAŁ STRAŻY GRANICZNEJ</b>		<b>W dniu 10.08.2016</b>	<b>Od 01.01.2016</b>
	1) Ruch graniczny: schengen/non-schengen	ogółem	37513/17151	6584783/318178
	2) Złożone wnioski o nadanie statusu uchodźcy		5	471
	3) Cudzoziemcy, którym odmówiono wjazdu do RP/zatrzymano		0/1	306/693

**WYKAZ ZGROMADZEŃ PUBLICZNYCH, IMPREZ MASOWYCH I INNYCH WYDARZEŃ planowanych w dniu 11.08.2016 r.**

całodobowo	zgromadzenie	Al. Ujazdowskie 1/3, przed Kancelarią Prezesa Rady Ministrów	osoba prywatna	od 15-20 do kilkuset	zgromadzenie polega na rozłożeniu kilku namiotów w celach informacyjnych, dwa namioty mogą służyć również jako miejsce do spania, własne nagłośnienie, agregat prądowłóczy
9.00-20.00	zgromadzenie	<u>zbiórka</u> : przed pomnikiem Marszałka Józefa Piłsudskiego przy Belwederze, <u>przemarsz</u> : al. Ujazdowskie przed gmach Kancelarii Prezesa Rady Ministrów al. Ujazdowskie 1/3, następnie przemarsz na Plac Trzech Krzyży 3/5 przed siedzibę Ministerstwa Energii	osoba prywatna	1500	zaprotestowanie przeciwko zmianie przebiegu linii 400KV Kozienice - Ołtarzew. Organizator przewiduje wręczenie petycji w Kancelarii Prezesa Rady Ministrów oraz w Ministerstwie Energii
10.00-18.00	zgromadzenie	Al. Ujazdowskie 1/3, przed Kancelarią Prezesa Rady Ministrów	osoba prywatna	11	bojkot "KOD-u"
18.30-20.30	zgromadzenie	ul. Krakowskie Przedmieście 48/50, przed Pałacem Prezydenckim	osoba prywatna	150	postępowanie uproszczone

**ZAGROŻENIA ŚRODOWISKA**

 Wyniki pomiarów zanieczyszczeń powietrza za minioną dobę [w µg/m<sup>3</sup>] na automatycznych stacjach WIOŚ w Warszawie

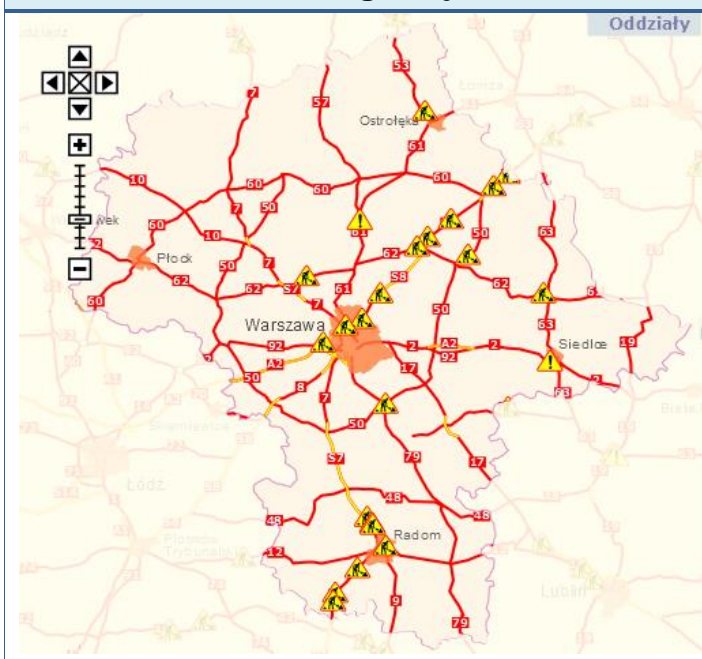
DATA: 10-08-2016 < > Kalendarz Prezentuj dane

Stacja	PM 10		NO2		CO		O3		SO2-S1		SO2-S24	
	µg/m3	% LV	µg/m3	% LV	µg/m3	% LV	µg/m3	% LV	µg/m3	% LV	µg/m3	% LV
Bełsk-IGFPAN												
Granica-KPN			11.6	5.79			50.7	42.07	2	0.57	1.7	1.35
Guty Duże			6.3	3.14			63.9	53.03	2.6	0.74	1.9	1.51
Legionowo-Zegrzyńska			17	8.48			46	38.17	5	1.43	4.6	3.67
Otwock-Brzozowa			30.6	15.26			46	38.17				
Piastów-wPułaskiego			45	22.44			45.7	37.93	6.9	1.97	6.2	4.94
Płock-Reja	12.8	25.35	16.1	8.03	398	3.98	52.4	43.49	6.6	1.88	1.2	0.96
Płock-Gimnazjum			20.3	10.12	352	3.52	45.9	38.09	5.4	1.54	1	0.8
Radom-Tochtermana	11.9	23.56	35.5	17.71	257	2.57	47.2	39.17	1	0.29	0.5	0.4
Siedlce-Konarskiego	11.8	23.37	14.1	7.03	356	3.56	57.7	47.88	4.2	1.2	1.5	1.2
Warszawa-Komunikacyjna	20.2	40	112.2	55.96	1125	11.25						
Warszawa-Marszałkowska	17.9	35.45	70.9	35.36	921	9.21						
Warszawa-Podleśna							45.6	37.84				
Warszawa-Targówek	1.9	3.76	63	31.42	450	4.5	33.2	27.55	2.3	0.66	1.5	1.2
Warszawa-Ursynów	15	29.7	63	31.42			48.3	40.08	9.4	2.68	7.3	5.82
Żyrdów-wRoosewelta	13.8	27.33										

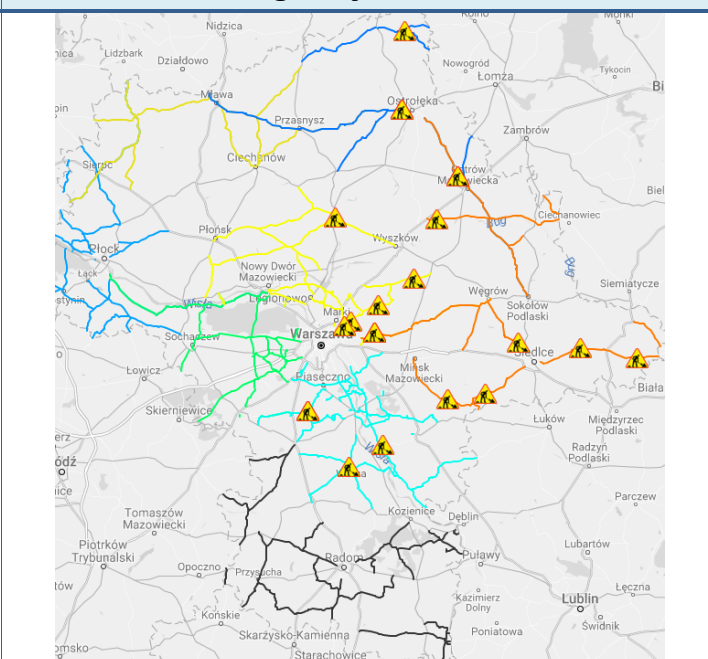
Bardzo dobry	Powyzsza tabela przedstawia następujące parametry dla doby wskazanej w górnym oknie (domyślnie jest to doba poprzedzająca aktualną):
Dobry	O <sub>3</sub> - maksymalna średnia 8-godzinna
Umiarkowanie	CO - maksymalna średnia 8-godzinna
Dostateczny	NO <sub>2</sub> - maksymalna średnia 1-godzinna
Zły	SO <sub>2</sub> -S1 - maksymalna średnia 1-godzinna
Bardzo zły	SO <sub>2</sub> -S24 - średnia 24-godzinna
brak pomiaru	PM10 - średnia 24-godzinna

# Utrudnienia na drogach

## Drogi krajowe

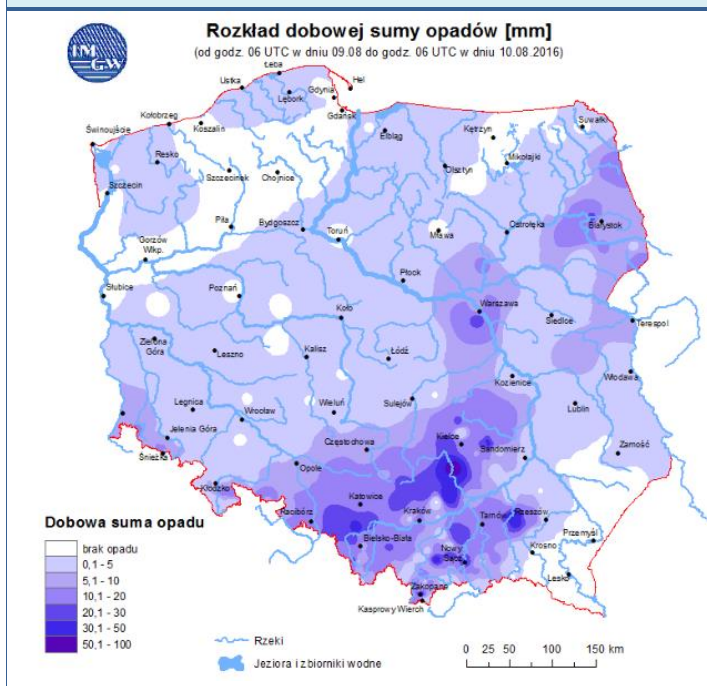


## Drogi wojewódzkie

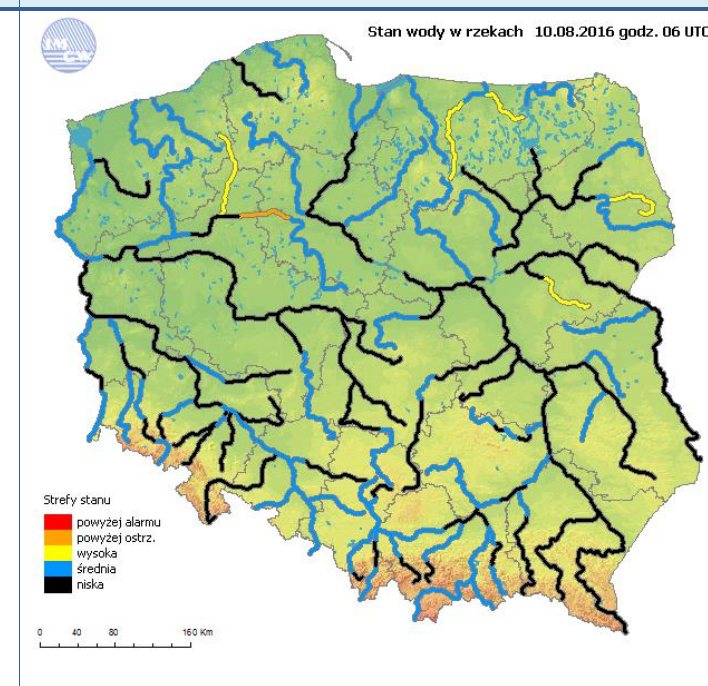


# INFORMACJE HYDROLOGICZNO-METEOROLOGICZNE

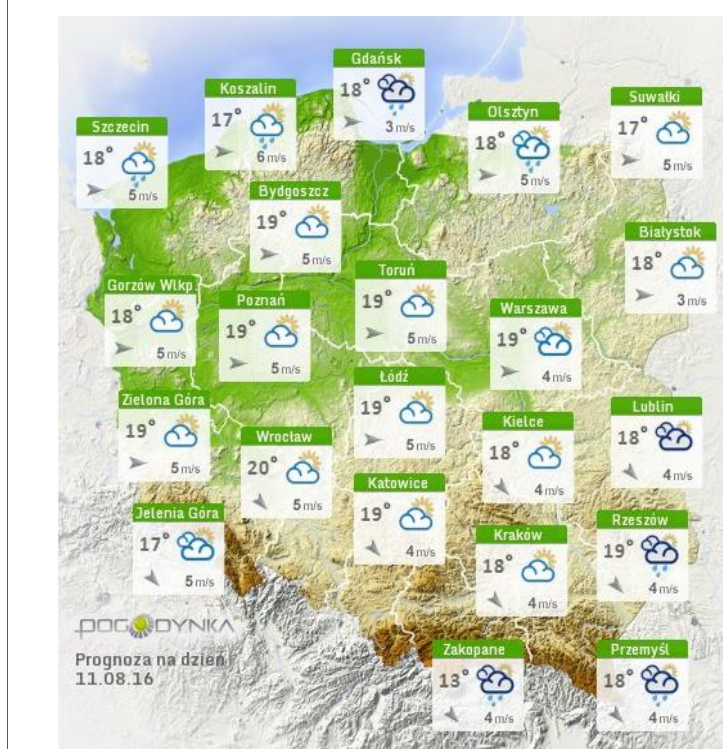
## Rozkład dobowej sumy opadów



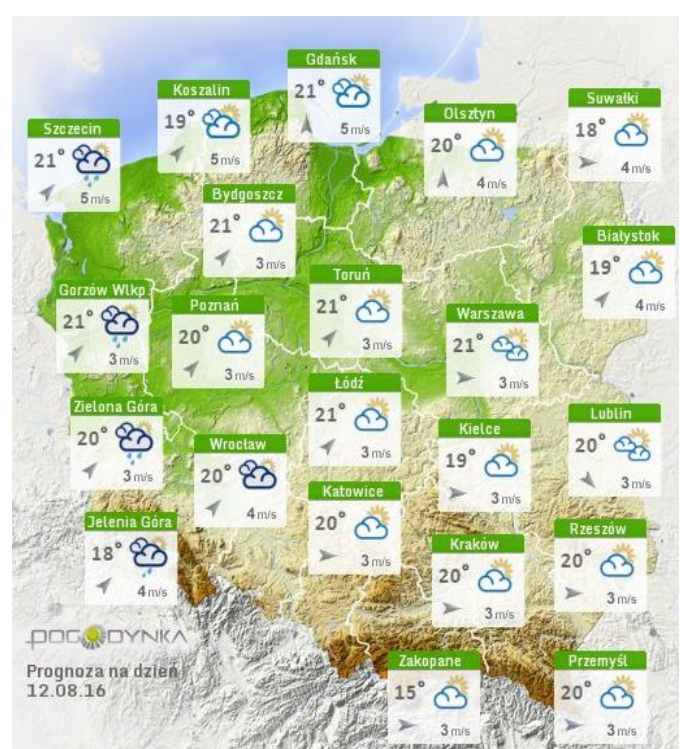
## Stan wody na głównych rzekach Polski



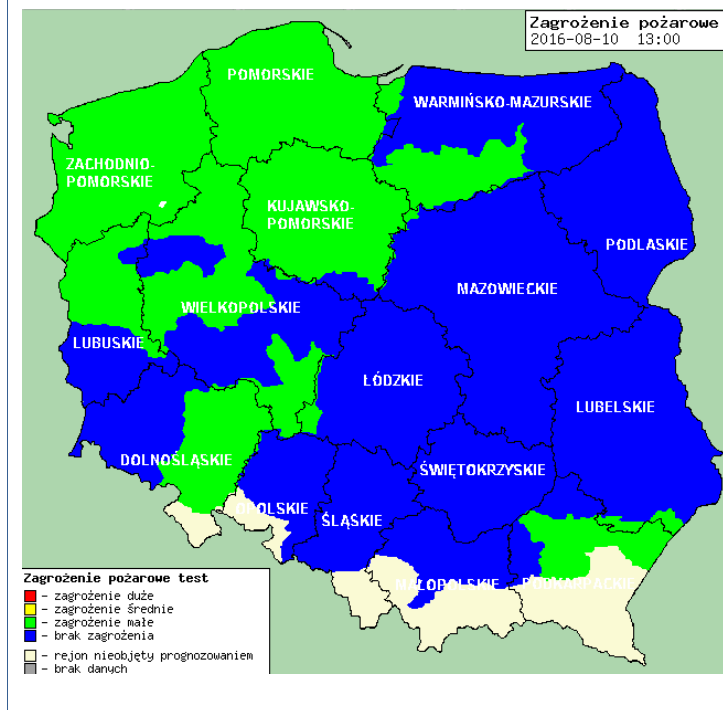
## Prognoza pogody na dziś



## Pogoda na jutro



## Zagrożenie pożarowe w lasach



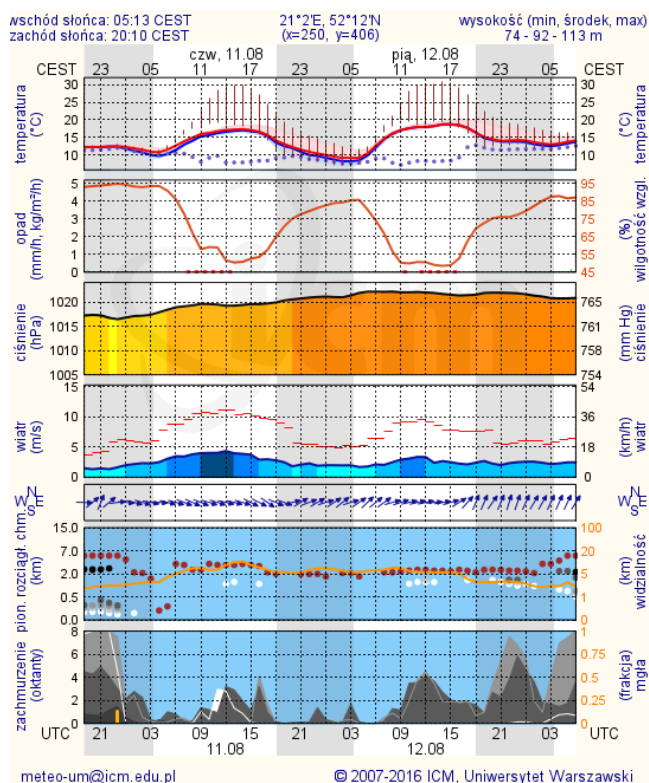
## Ostrzeżenia hydro/meteo

**BRAK**

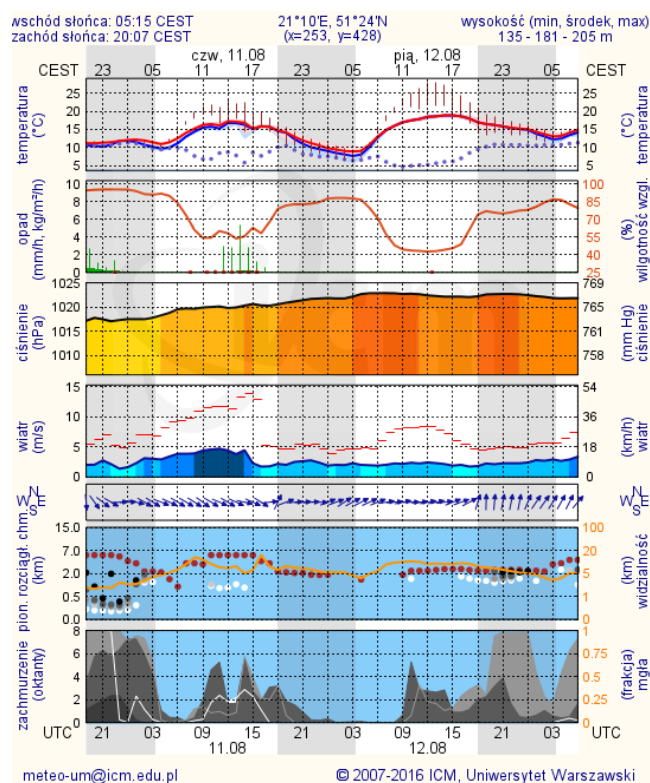
# METEOROGRAMY

## dla głównych miast województwa mazowieckiego:

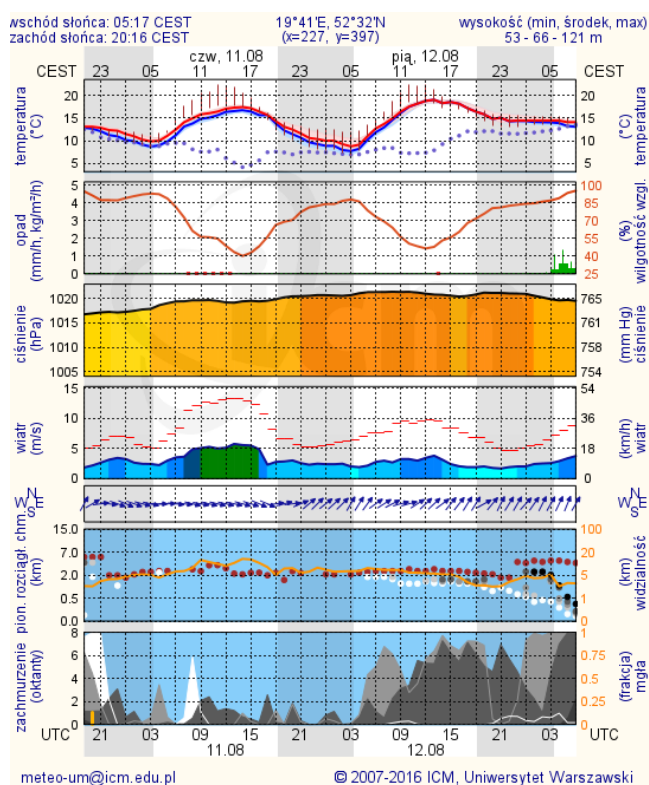
### Warszawa



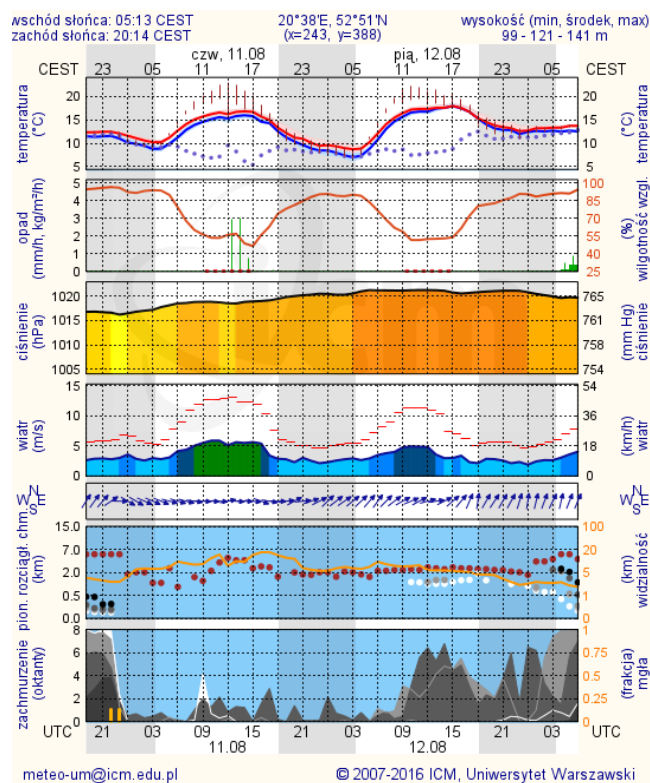
### Radom



### Płock

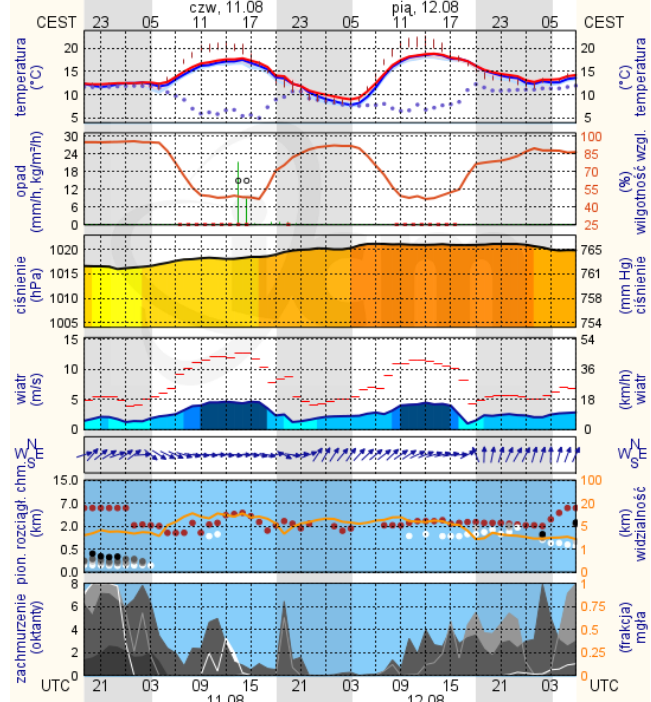


### Ciechanów



## Ostrołęka

wschód słońca: 05:08 CEST  
zachód słońca: 20:11 CEST  
21°33'E, 53°3'N  
(x=258, y=382)  
wysokość (min, środek, max)  
90 - 95 - 122 m

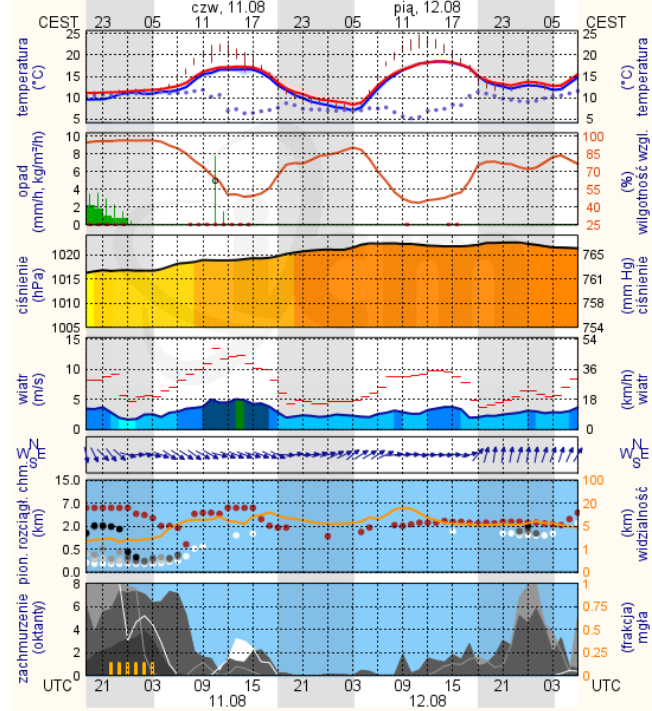


meteo-um@icm.edu.pl

© 2007-2016 ICM, Uniwersytet Warszawski

## Siedlce

wschód słońca: 05:08 CEST  
zachód słońca: 20:05 CEST  
22°16'E, 52°10'N  
(x=271, y=406)  
wysokość (min, środek, max)  
149 - 164 - 183 m



meteo-um@icm.edu.pl

© 2007-2016 ICM, Uniwersytet Warszawski