



## BIULETYN INFORMACYJNY NR 222/2016

za okres od 06.08.2016 r. od godz. 8.00 do 07.08.2016 r. do godz.8.00

niedziela, 07.08.2016 r.



### Najważniejsze zdarzenia z minionej doby

1. Kalinowie (pow. węgrowski) – z rzeki Liwiec wyłowiono zwłoki mężczyzny.

## ZESTAWIENIE DANYCH STATYSTYCZNYCH za okres: 06.08 – 07.08.2016 r.

	<b>KOMENDA STOŁECZNA POLICJI</b>		<b>W analizowanym okresie</b>	<b>Od początku roku</b>
	1) Odnotowano wypadków	Ogółem	11	1523
	2) Ofiary śmiertelne w wypadkach drogowych/ kolejowych/ lotniczych		0/0/0	58/11/0
	3) Osoby ranne w wypadkach drogowych/kolejowych/lotniczych		12/0/0	1817/6/0
	4) Utonięcia /wychłodzenia		0/0	11/7
	<b>KOMENDA WOJEWÓDZKA POLICJI</b>		<b>W analizowanym okresie</b>	<b>Od początku roku</b>
	1) Odnotowano wypadków	Ogółem	9	1392
	2) Ofiary śmiertelne w wypadkach drogowych/ kolejowych/ lotniczych		0/0/0	152/5/2
	3) Osoby ranne w wypadkach drogowych/kolejowych/lotniczych		14/0/0	1647/4/1
	4) Utonięcia/wychłodzenia		1/0	19/8
	<b>KOMENDA WOJEWÓDZKA PAŃSTWOWEJ STRAŻY POŻARNEJ</b>		<b>W analizowanym okresie</b>	<b>Od początku roku</b>
	1) Liczba pożarów	ogółem	24	55452
	2) Ofiary śmiertelne w pożarach/zaczadzenia		0/0	20/5
	3) Osoby ranne w pożarach/zatrute CO		1/0	252/18
	<b>NADWIŚLAŃSKI ODDZIAŁ STRAŻY GRANICZNEJ</b>		<b>W dniu 06.08.2016</b>	<b>Od 01.01.2016</b>
	1) Ruch graniczny: schengen/non-schengen	ogółem	36172/16278	6434148/2951798
	2) Złożone wnioski o nadanie statusu uchodźcy		0	458
	3) Cudzoziemcy, którym odmówiono wjazdu do RP/zatrzymano		0/1	304/683

**WYKAZ ZGROMADZEŃ PUBLICZNYCH, IMPREZ MASOWYCH I INNYCH WYDARZEŃ planowanych w dniu 07.08.2016 r.**

całodobowo	zgromadzenie	Al. Ujazdowskie 1/3, przed Kancelarią Prezesa Rady Ministrów	osoba prywatna	od 15-20 do kilkuset	zgromadzenie polega na rozłożeniu kilku namiotów w celach informacyjnych, dwa namioty mogą służyć również jako miejsce do spania, własne nagłośnienie, agregat prądowładczy / postępowanie uproszczone
6.00-8.20	religijna	Bogatki, Prażmów, Łoś, Zawodne, Wilcza Wólka, powiat grójecki	Sekretariat ds. Apostolstwa Prowincji Chrystusa Króla Stowarzyszenia Apostolstwa Katolickiego	ok. 2000 (15 grup)	305. Warszawska Pielgrzymka Piesza Akademickich Grup "17" na Jasną Górę w 2016 roku
8.00-21.00	sportowa	(8.00-21.00), Krakowskie Przedmieście na wysokości skweru Hoovera, (10.00-19.00) Krakowskie Przedmieście, Miodowa, Senatorska, Moliera, Focha, Plac Piłsudskiego, Królewska, Karowa, Furmańska, Bednarska	Poland Bike	500	pn. "VII Memoriał Stanisława Królaka"
9.00-22.30	inne	ul. Freta 10, teren Klasztoru oo. Dominikanów	oo. Dominikanie oraz Grupa Charytatywni Freta	bdb	Jarmark św. Jacka
10.00-18.00	zgromadzenie	Al. Ujazdowskie 1/3, przed Kancelarią Prezesa Rady Ministrów	osoba prywatna	11	bojkot "KOD-u"
18.00	masowa sportowa	ul. Łazienkowska 3, Stadion Miejski Legii Warszawa	Legia Warszawa	15000/150	mecz Ekstraklasy piłki nożnej Legia Warszawa - Piast Gliwice

**ZAGROŻENIA ŚRODOWISKA**
**Wyniki pomiarów zanieczyszczeń powietrza za minioną dobę [w µg/m<sup>3</sup>] na automatycznych stacjach WIOŚ w Warszawie**

DATA

06-08-2016



Kalendarz

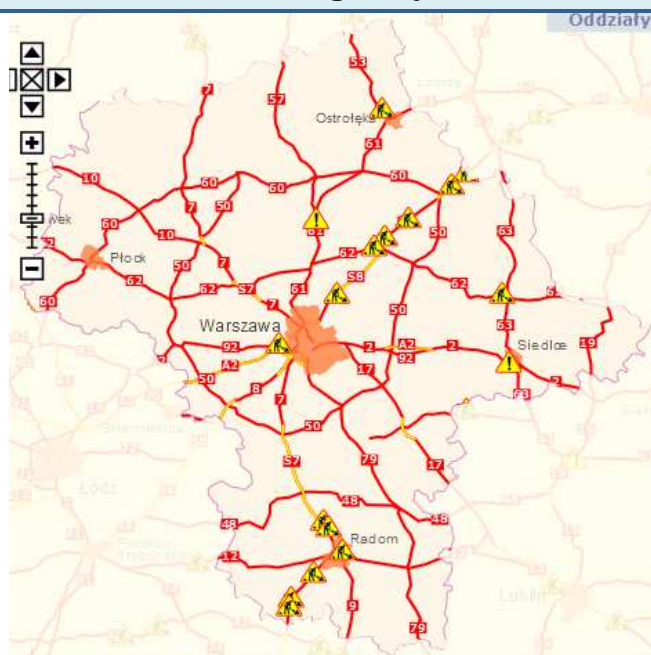
Prezentuj dane

Stacja	PM 10		NO2		CO		O3		SO2-S1		SO2-S24	
	µg/m <sup>3</sup>	% LV	µg/m <sup>3</sup>	% LV	µg/m <sup>3</sup>	% LV	µg/m <sup>3</sup>	% LV	µg/m <sup>3</sup>	% LV	µg/m <sup>3</sup>	% LV
Belsk-IGFPAN												
Granica-KPN			11.3	5.64			78	64.73	4.7	1.34	1.9	1.51
Guty Duże			4.5	2.24			83.1	68.96	2.8	0.8	1.6	1.27
Legionowo-Zegrzyńska			12.6	6.28			81.6	67.72	5.1	1.46	4.5	3.59
Otwock-Brzozowa			14.4	7.18	464	4.64	72.3	60	2.4	0.68	1.9	1.51
Piastów-Pułaskiego			22.9	11.42			85.7	71.12	7.4	2.11	5.4	4.3
Płock-Reja	10.3	20.4	25.3	12.62	317	3.17	66.5	55.19	11.7	3.34	2	1.59
Płock-Gimnazjum			9.7	4.84	247	2.47	59.3	49.21	1.2	0.34	0.6	0.48
Radom-Tochtmana	19.6	38.81	23.1	11.52	304	3.04	62.6	51.95	0.6	0.17	0.5	0.4
Siedlce-Konarskiego	15.4	30.8	17	8.48	447	4.47	71.1	59	0.9	0.26	0.6	0.48
Warszawa-Komunikacyjna	22.8	45.15	68.5	34.16	789	7.89						
Warszawa-Marszałkowska	20.5	40.59	31.2	15.56	736	7.36						
Warszawa-Podleśna							80.3	66.64				
Warszawa-Targówek	16.1	31.88	28.4	14.16	434	4.34	73.6	61.08	6.4	1.83	2.1	1.67
Warszawa-Ursynów	17.9	35.45	22	10.97			79.9	66.31	7.3	2.08	6.2	4.94
Żyrardów-Roosevelta	18.2	36.04										

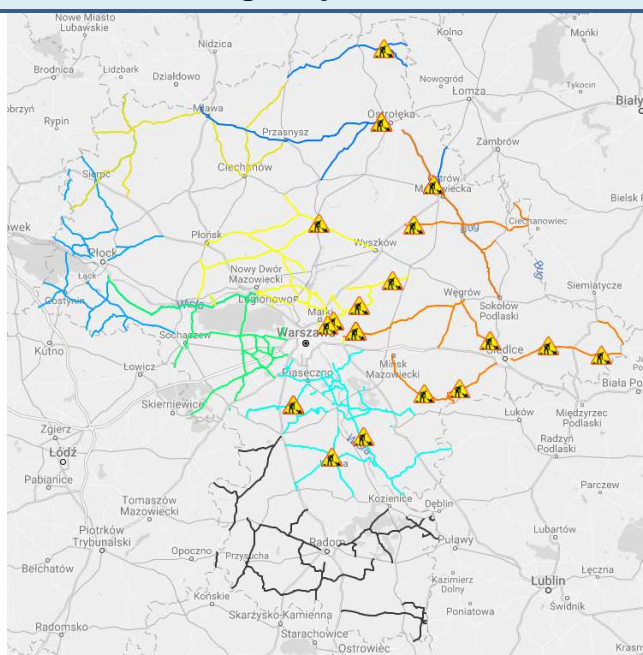
Bardzo dobry	Powyzsza tabela przedstawia następujące parametry dla doby wskazanej w górnym oknie (domyślnie jest to doba poprzedzająca aktualną):
Dobry	O <sub>3</sub> - maksymalna średnia 8-godzinna
Umiarkowanie	CO - maksymalna średnia 8-godzinna
Dostateczny	NO <sub>2</sub> - maksymalna średnia 1-godzinna
Zły	SO <sub>2</sub> -S1 - maksymalna średnia 1-godzinna
Bardzo zły	SO <sub>2</sub> -S24 - średnia 24-godzinna
brak pomiaru	PM10 - średnia 24-godzinna

# Utrudnienia na drogach

## Drogi krajowe



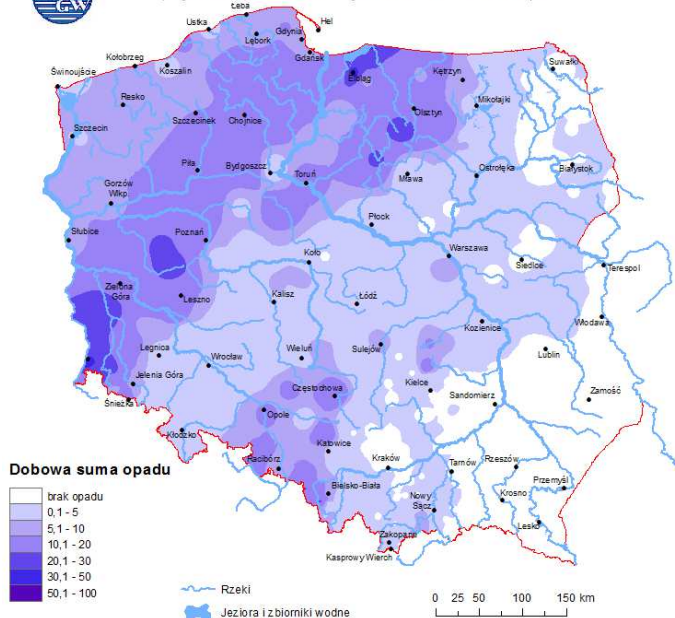
## Drogi wojewódzkie



# INFORMACJE HYDROLOGICZNO-METEOROLOGICZNE

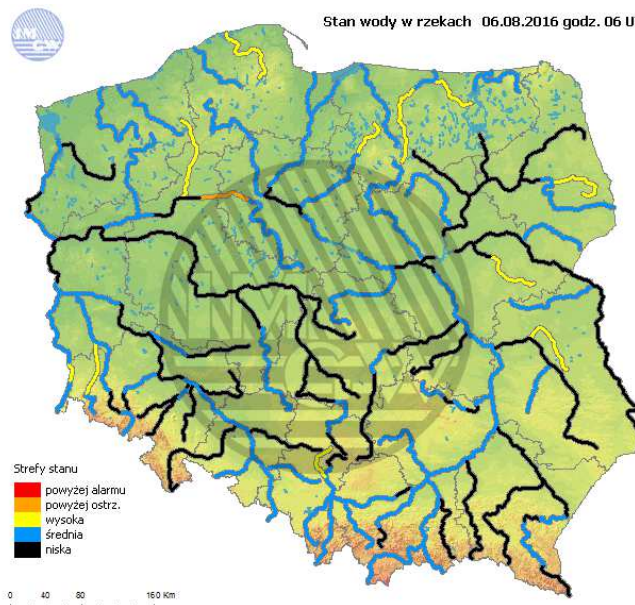
## Rozkład dobowej sumy opadów

**Rozkład dobowej sumy opadów [mm]**  
(od godz. 06 UTC w dniu 05.08 do godz. 06 UTC w dniu 06.08.2016)



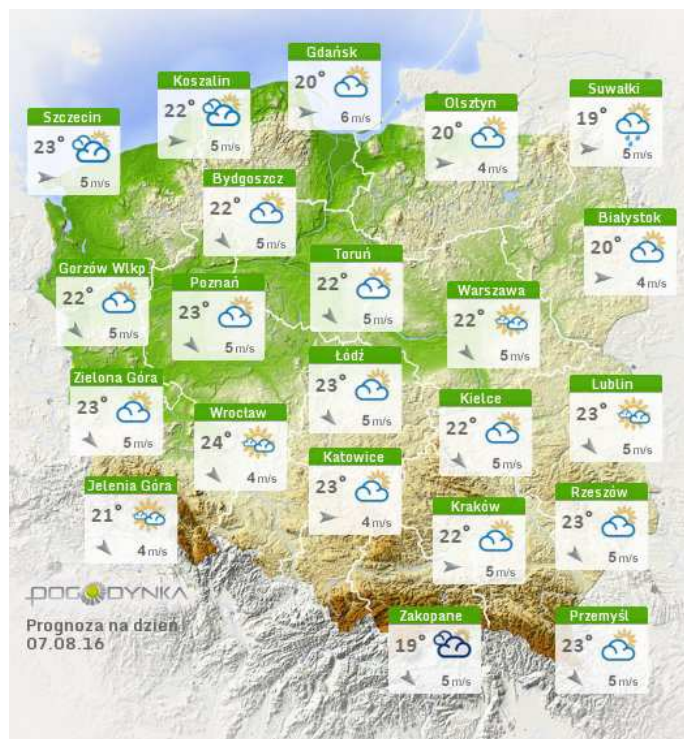
## Stan wody na głównych rzekach Polski

Stan wody w rzekach 06.08.2016 godz. 06 UTC

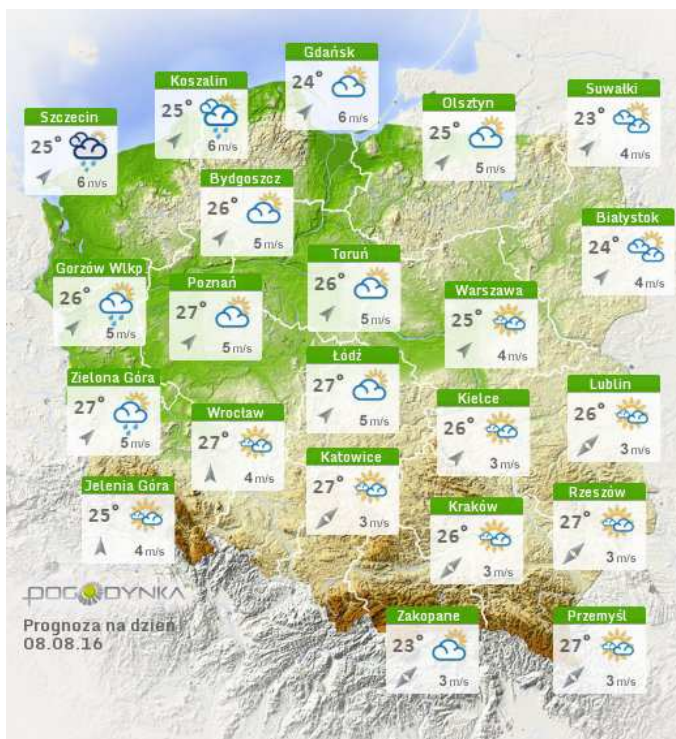




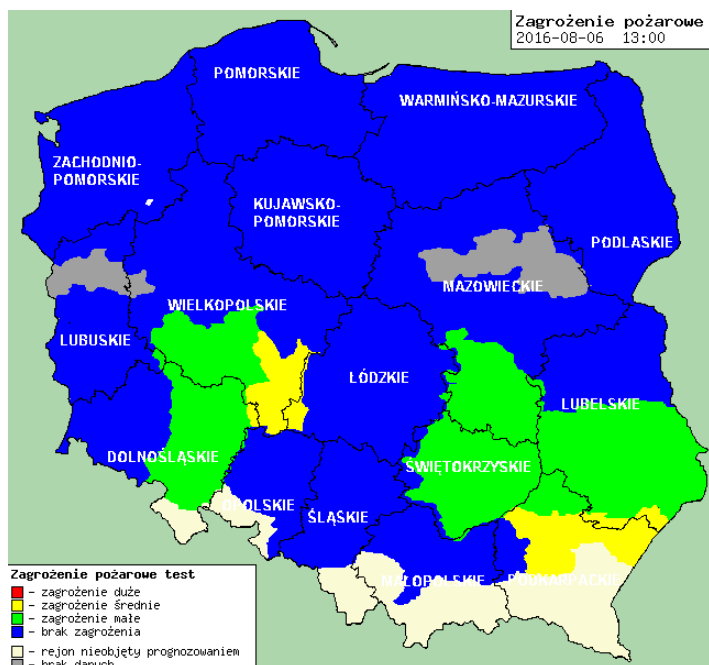
## Prognoza pogody na dziś



## Pogoda na jutro



## Zagrożenie pożarowe w lasach



## Ostrzeżenia hydro/meteo

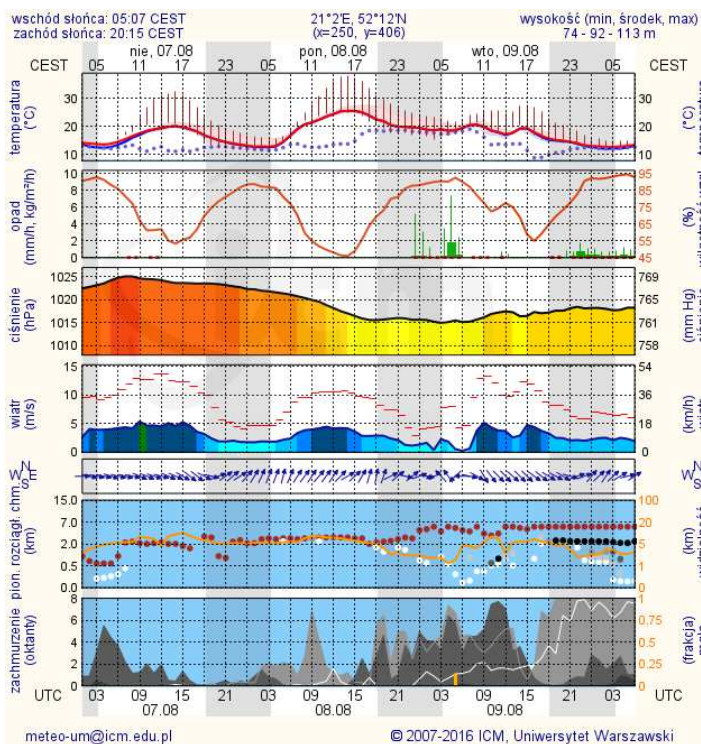
**BRAK**



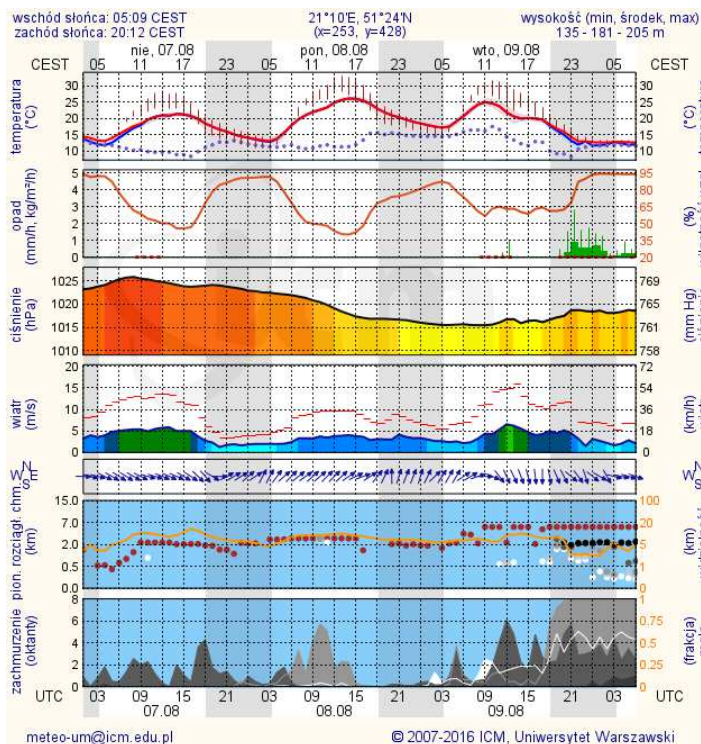
# METEOROGRAMY

## dla głównych miast województwa mazowieckiego:

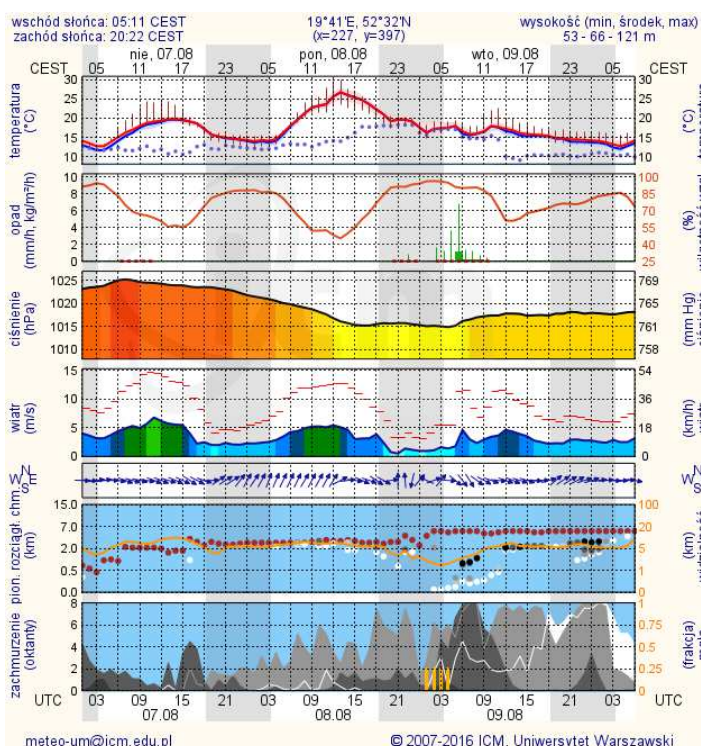
### Warszawa



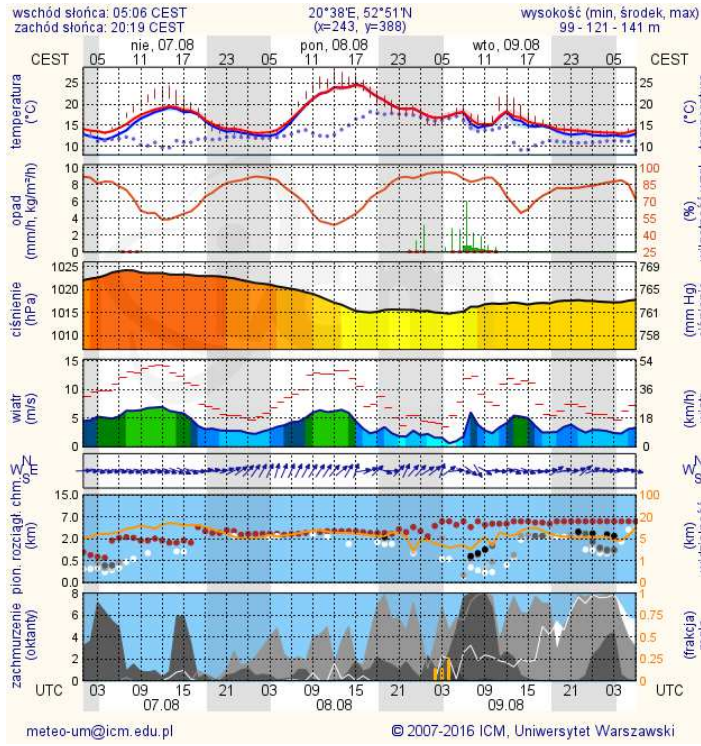
### Radom



### Płock

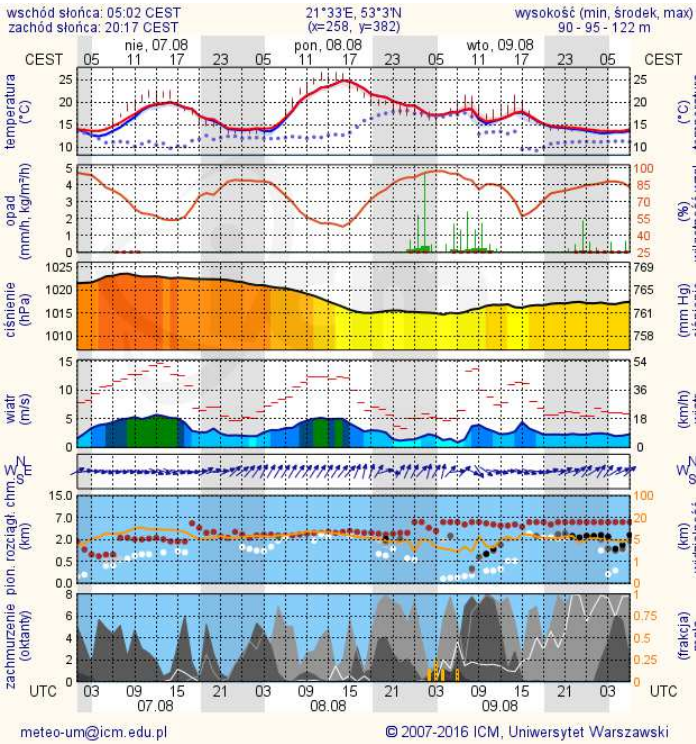


### Ciechanów





## Ostrołęka



## Siedlce

