



## BIULETYN INFORMACYJNY NR 221/2016

za okres od 05.08.2016 r. od godz. 8.00 do 06.08.2016 r. do godz.8.00

sobota, 06.08.2016 r.



### Najważniejsze zdarzenia z minionej doby

1. **Korytów** (powiat żyrdowski) - utonięcie mężczyzny l. 66 w stawie hodowlanym.
2. **Mława** – wypadek drogowy jedna ofiara śmiertelna, jedna osoba ranna.
3. **Siedlce** – wypadek drogowy jedna ofiara śmiertelna.

## ZESTAWIENIE DANYCH STATYSTYCZNYCH za okres: 05.08 – 06.08.2016 r.

	<b>KOMENDA STOŁECZNA POLICJI</b>		<b>W analizowanym okresie</b>	<b>Od początku roku</b>
	1) Odnotowano wypadków	Ogółem	13	1512
	2) Ofiary śmiertelne w wypadkach drogowych/ kolejowych/ lotniczych		0/0/0	58/11/0
	3) Osoby ranne w wypadkach drogowych/kolejowych/lotniczych		19/0/0	1805/6/0
	4) Utonięcia /wychłodzenia		0/0	11/7
	<b>KOMENDA WOJEWÓDZKA POLICJI</b>		<b>W analizowanym okresie</b>	<b>Od początku roku</b>
	1) Odnotowano wypadków	Ogółem	10	1383
	2) Ofiary śmiertelne w wypadkach drogowych/ kolejowych/ lotniczych		2/0/0	152/5/2
	3) Osoby ranne w wypadkach drogowych/kolejowych/lotniczych		10/0/0	1633/4/1
	4) Utonięcia/wychłodzenia		1/0	18/8
	<b>KOMENDA WOJEWÓDZKA PAŃSTWOWEJ STRAŻY POŻARNEJ</b>		<b>W analizowanym okresie</b>	<b>Od początku roku</b>
	1) Liczba pożarów	ogółem	46	55428
	2) Ofiary śmiertelne w pożarach/zaczadzenia		0/0	20/5
	3) Osoby ranne w pożarach/zatrute CO		3/0	251/18
	<b>NADWIŚLAŃSKI ODDZIAŁ STRAŻY GRANICZNEJ</b>		<b>W dniu 05.08.2016</b>	<b>Od 01.01.2016</b>
	1) Ruch graniczny: schengen/non-schengen	ogółem	37160/19021	6397976/2935520
	2) Złożone wnioski o nadanie statusu uchodźcy		2	458
	3) Cudzoziemcy, którym odmówiono wjazdu do RP/zatrzymano		0/3	304/682

**WYKAZ ZGROMADZEŃ PUBLICZNYCH, IMPREZ MASOWYCH I INNYCH WYDARZEŃ planowanych w dniu 06.08.2016 r.**

całodobowo	zgromadzenie	Al. Ujazdowskie 1/3, przed Kancelarią Prezesa Rady Ministrów	osoba prywatna	od 15-20 do kilkuset	zgromadzenie polega na rozłożeniu kilku namiotów w celach informacyjnych, dwa namioty mogą służyć również jako miejsce do spania, własne nagłośnienie, agregat prądotwórczy
całodobowo	zgromadzenie	Al. Ujazdowskie 1/3, przed Kancelarią Prezesa Rady Ministrów	osoba prywatna	5-15	zgromadzenie promujące wartości demokratyczne
00.00-11.00	religijna	pow. warszawski zachodni - Bieniewice, pow. grodziski - Gole, Drybus w stronę Drzewicz Nowy pow. żyrardowski	Archidiecezja Warszawska Katolickie Stowarzyszenie Osób Niepełnosprawnych	ok. 650	XXIV Piesza Pielgrzymka Niepełnosprawnych
6.00	religijna	Piotrowice, Góra Kalwaria, Szpruch, Potycz, powiat grójecki	Diecezja Łomżyńska	ok. 700-800	XXXII Łomżyńska Piesza Pielgrzymka na Jasną Górę
6.00-7.20	religijna	ul. Długa / ul. Freta, przed Kościołem Ducha Świętego	Klasztor Paulinów	ok. 3000	Msza Św. pod przewodnictwem ks. Kardynała Kazimierza Nycza dla pielgrzymów 305 WPP
6.00-17.45	religijna	zbiórka: ul. Krakowskie Przedmieście 68 - Kościół św. Anny, trasa pielgrzymki: Krakowskie Przedmieście, Nowy Świat, Al. Ujazdowskie, Belwederska, Sobieskiego, Al. Rzeczpospolitej, Hłonda, Orszady, Kokosowa, Nowoursynowska, Rosoła, Relaksowa, Nowoursynowska, Muchomora, Prawdziwka, gmina Konstancin - Jeziorna: Kierszek ul. Głowackiego, gmina Piaseczno: Żabieniec, Jesówka, Wólka Kozodowska, Jazgarzew, Bogatki (nocleg)	Sekretariat ds. Apostolstwa Prowincji Chrystusa Króla Stowarzyszenia Apostolstwa Katolickiego	ok. 2000 (15 grup)	305. Warszawska Pielgrzymka Piesza Akademickich Grup "17" na Jasną Górę w 2016 roku
7.00-10.00 10.00-13.00 13.00-19.00	zgromadzenie	Al. Ujazdowskie 1/3, przed Kancelarią Prezesa Rady Ministrów	osoba prywatna	10-15	zgromadzenie promujące wartości demokratyczne / postępowanie uproszczone
7.15	religijna	zbiórka ul. Długa 3, trasa pielgrzymki ulicami: Długa, podwale, Senatorska, chłodna, Towarowa, pl. Zawiszy, Grójecka, Al. Krakowska, Raszyn, Janki, Łazy, Tarczyn, Pamiątka - powiat grójecki	Klasztor Paulinów	bdb	305. Warszawska Pielgrzymka Piesza z Warszawy do Częstochowy na Jasną Górę
7.30	religijna	Góra Kalwaria - powiat grójecki	Kuria Metropolitalna Białostocka	bdb	XXX Białostocka Piesza Pielgrzymka na Jasną Górę
7.30-11.00	religijna	trasa pielgrzymki: Czaplonek, Julianów, Ławki - powiat grójecki	Parafia Rzymsko-Katolicka św. Teresy w Świdrze	2 grupy po ok. 300	Piesza Pielgrzymka ze Świdra na Jasną Górę
7.45-13.00	religijna	Góra Kalwaria, Szpruch, Coniew, Podgórze, Potycz, powiat grójecki	-	ok. 700	XXXIII Piesza Praska Pielgrzymka Rodzin z Warszawy na Jasną Górę
9.00	religijna	Siennica ulice: Milińska, Kołbielska, m. Gągolina, Nowodwór, Podgórze, Władzin, Kołbiel ul. 1-go Maja, Szkolna, Piaskowa, Spacerowa, Rynek, m. Grózd, Celestynów ul. Prosta, Jankowskiego, Św. Kazimierza, Dominikańska, Polna, Papczyńskiego, m. GórKalwaria ul. Polna, Papczyńskiego, Marianki, Grójecka, 11-go Listopada, Wojska Polskiego, m. Karolina, Coniew, powiat grójecki	Parafia Rzymskokatolicka p.w. Niepokalanego Serca Maryi	bdb	Rowerowa pielgrzymka z Białegostoku na Jasną Górę
10.00-18.00	zgromadzenie	Al. Ujazdowskie 1/3, przed Kancelarią Prezesa Rady Ministrów	osoba prywatna	11	bojkot "KOD-u"
10.00-22.00	zgromadzenie	ul. Krakowskie Przedmieście 48/50, przed Pałacem Prezydenckim	osoba prywatna	od 5 do 100	tryb uproszczony / rozdawanie ulotek, rozstawienie podestu
11.00-12.30	zgromadzenie	ul. Krakowskie Przedmieście 48/50, przed Pałacem Prezydenckim	osoba prywatna	30	happening, briefing prasowy z udziałem posłów Nowoczesnej

12.00-15.30	zgromadzenie	zbiórka, przed gmachem Sejmu RP, przy ul. Wiejskiej 4/6/8, <u>przemarsz</u> ulicami: Matejki, Al. Ujazdowskie, pl. Trzech Krzyży do kościoła pod wezwaniem św. Aleksandra (udział we Mszy św. ok. 60 minut), następnie manifestanci przejdą ul. Nowy Świat i Al. Jerozolimskie, przed budynek nr 30 przy Al. Jerozolimskich - bdb	Związek Zawodowy Rolnictwa "Samoobrona"	200	upamiętnienie rocznicy śmierci Andrzeja Leppera
14.00-16.00	zgromadzenie	zbiórka Al. Jerozolimskie 30, przemarsz do ronda de Gaulle'a, a następnie ulicami: Nowy Świat, pl. Trzech Krzyży i Al. Ujazdowskie, przed gmach Ministerstwa Sprawiedliwości przy Al. Ujazdowskich 11	Partia "Zmiana"	100	upamiętnienie rocznicy śmierci Andrzeja Leppera oraz domaganie się uwolnienia Mateusza Piskorskiego (w Ministerstwie Sprawiedliwości demonstranci planują złożenie petycji)
14.00-17.00	zgromadzenie	ul. Krakowskie Przedmieście 46/48	osoba prywatna	1000	postępowanie uproszczone / propagowanie wartości demokratycznych

## ZAGROŻENIA ŚRODOWISKA

Wyniki pomiarów zanieczyszczeń powietrza za minioną dobę [w  $\mu\text{g}/\text{m}^3$ ] na automatycznych stacjach WIOŚ w Warszawie

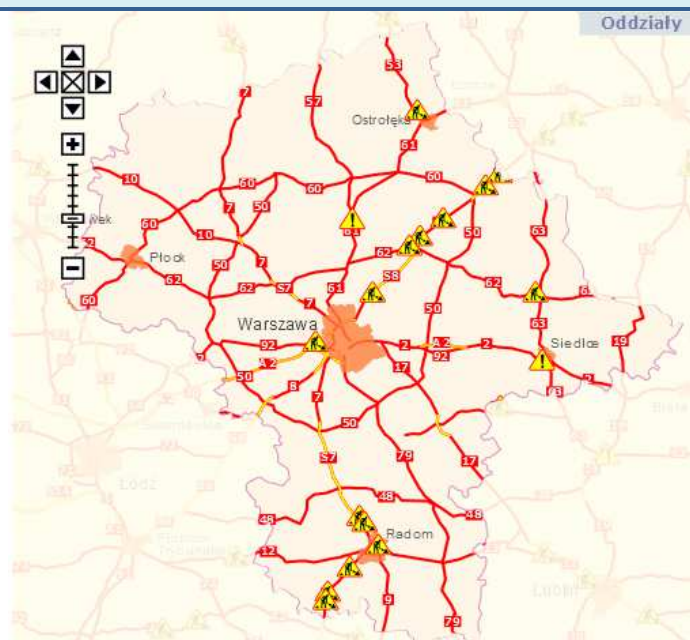
DATA: 05-08-2016 < > Kalendarz Prezentuj dane

Stacja	PM10		NO2		CO		O3		SO2-S1		SO2-S24	
	$\mu\text{g}/\text{m}^3$	% LV	$\mu\text{g}/\text{m}^3$	% LV	$\mu\text{g}/\text{m}^3$	% LV	$\mu\text{g}/\text{m}^3$	% LV	$\mu\text{g}/\text{m}^3$	% LV	$\mu\text{g}/\text{m}^3$	% LV
Belsk-I GF PAN												
Granica-KPN			22	10.97			102.7	85.23	2.9	0.83	2	1.59
Guty Duże			5.2	2.59			108.3	88.22	4.2	1.2	2.2	1.75
Legionowo-Zegrzyńska			17.4	8.68			105.8	87.8	8.4	2.4	6.2	4.94
Otwock-Brzozowa			30.1	15.01	619	6.19	102.5	85.06	16.8	4.79	3.5	2.79
Piastów-Pułaskiego			40.9	20.4			113.7	94.36	8.1	2.31	7.4	5.9
Płock-Reja	12.5	24.75	22.6	11.27	370	3.7	109.7	91.04	6.7	1.91	2	1.59
Płock-Gimnazjum			28.2	14.06	341	3.41	93.8	77.84	8.3	2.37	2.1	1.67
Radom-Tochtermana	24.5	48.51	65.2	32.52	455	4.55	93.7	77.76	2.2	0.63	1	0.8
Siedlce-Konarskiego	24.9	49.31	38.4	19.15	549	5.49	92.6	76.85	2.5	0.71	0.9	0.72
Warszawa-Komunikacyjna	29.8	59.01	104.6	52.17	961	9.61						
Warszawa-Marszałkowska	26.2	51.88	65.1	32.47	992	9.92						
Warszawa-Podleśna							96.5	80.08				
Warszawa-Targówek	27.2	53.86	45	22.44	616	6.16	104.5	86.72	6.8	1.94	3.1	2.47
Warszawa-Ursynów	22.1	43.76	24.7	12.32			100.3	83.24	20.5	5.85	9.8	7.61
Żyrardów-Roosevelta	20.3	40.2										

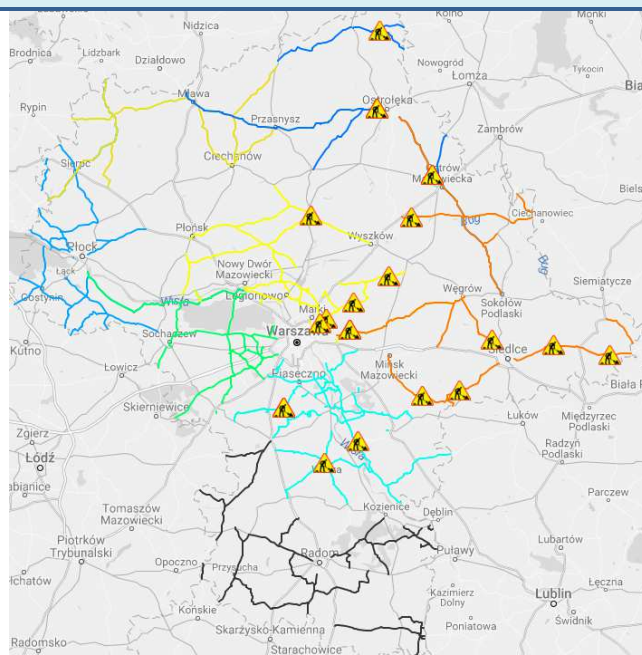
Bardzo dobry	Powyzsza tabela przedstawia następujące parametry dla doby wskazanej w górnym o knie (domyślnie jest to doba poprzedzająca aktualną):
Dobry	O <sub>3</sub> - maksymalna średnia 8-godzinna
Umiarkowanie	CO - maksymalna średnia 8-godzinna
Dostateczny	NO <sub>2</sub> - maksymalna średnia 1-godzinna
Zły	SO <sub>2</sub> -S1 - maksymalna średnia 1-godzinna
Bardzo zły	SO <sub>2</sub> -S24 - średnia 24-godzinna
brak pomiaru	PM10 - średnia 24-godzinna

# Utrudnienia na drogach

## Drogi krajowe

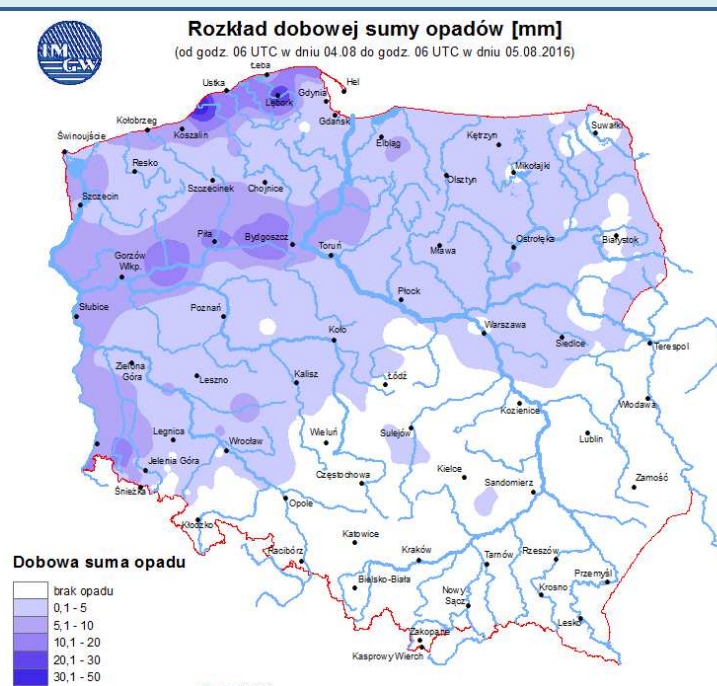


## Drogi wojewódzkie

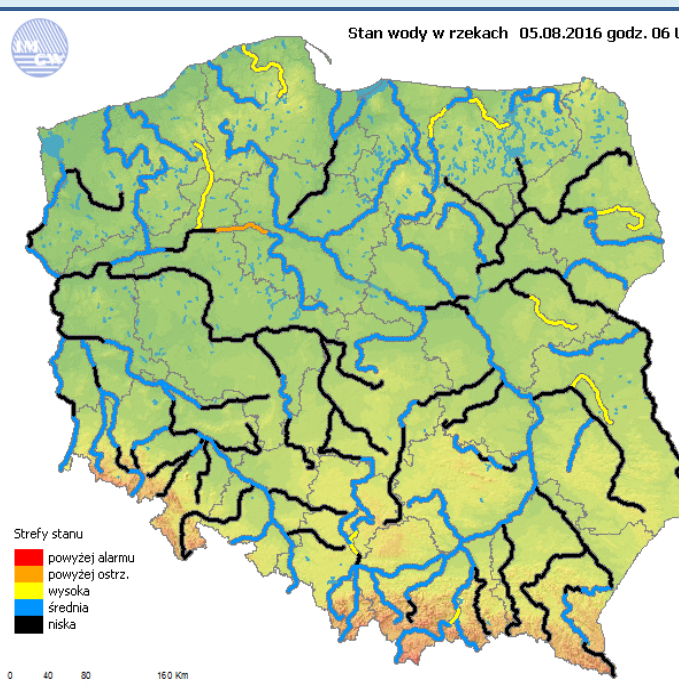


# INFORMACJE HYDROLOGICZNO-METEOROLOGICZNE

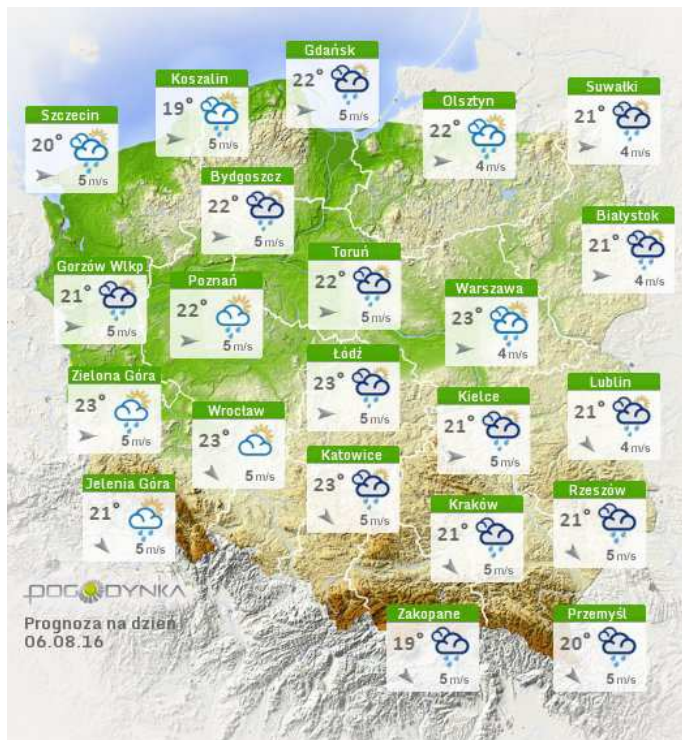
## Rozkład dobowej sumy opadów



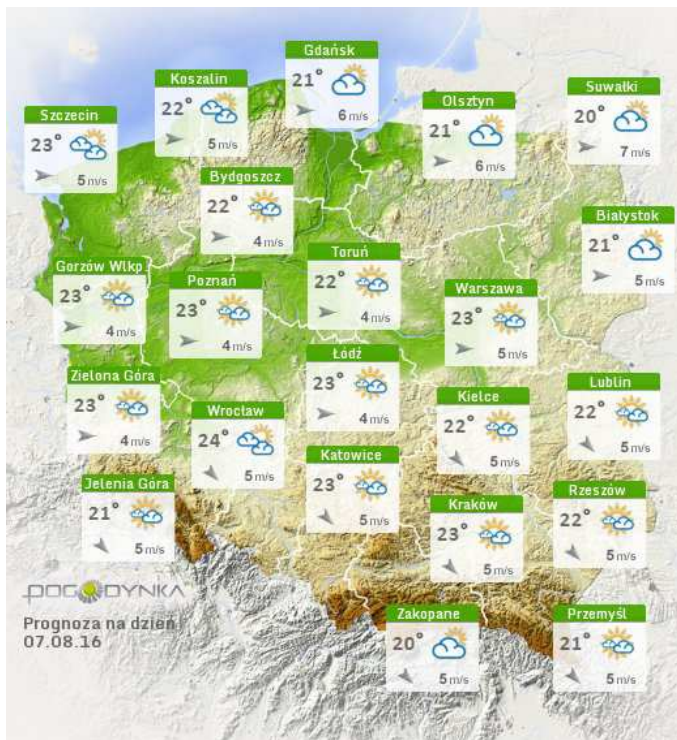
## Stan wody na głównych rzekach Polski



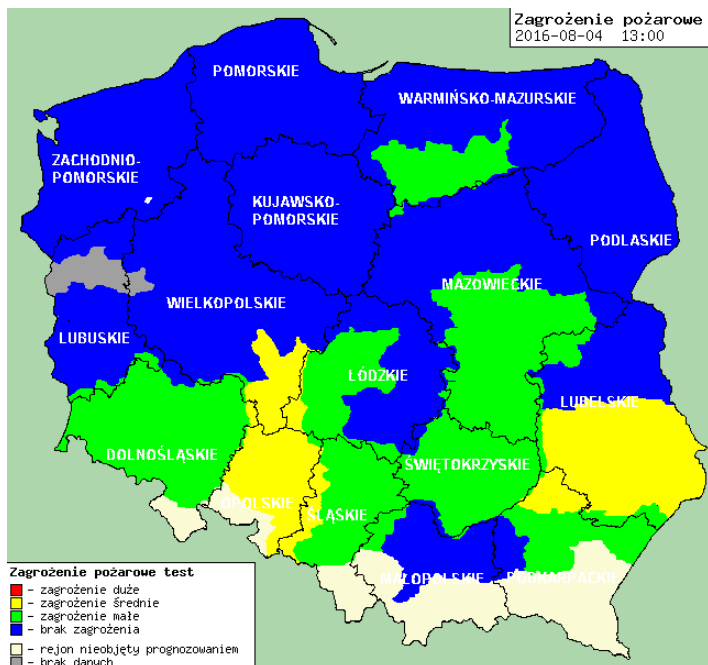
## Prognoza pogody na dziś



## Pogoda na jutro



## Zagrożenie pożarowe w lasach



## Ostrzeżenia hydro/meteo

### OSTRZEŻENIE Nr 52

Zjawisko: Burze z gradem  
Stopień zagrożenia: 1



Biuro: Biuro Prognoz Meteorologicznych i Komeracyjnych

Obszar: województwo mazowieckie

Ważność: od 2016-08-05 13:00:00 do 2016-08-06 02:00:00

Przebieg: Prognozuje się wystąpienie burz z opadami deszczu od 15 mm do 25 mm, lokalnie do 35 mm, oraz porywami wiatru do 90 km/h. Lokalnie grad.

Prawdopodobieństwo: 80%

Uwagi: Brak.

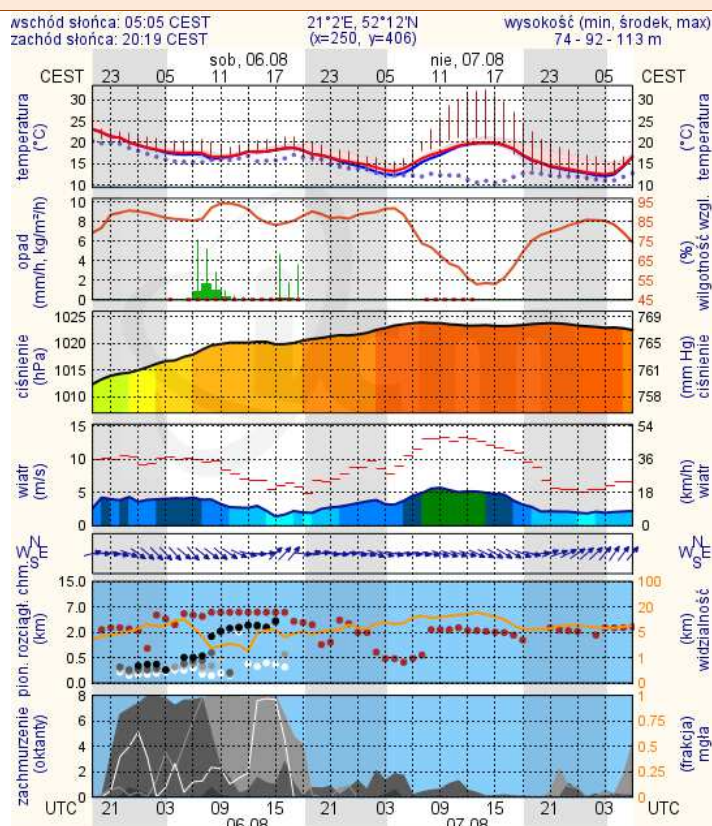
Czas wydania: 2016-08-05 08:48:00

Synoptyk: Michał Ogrodnik

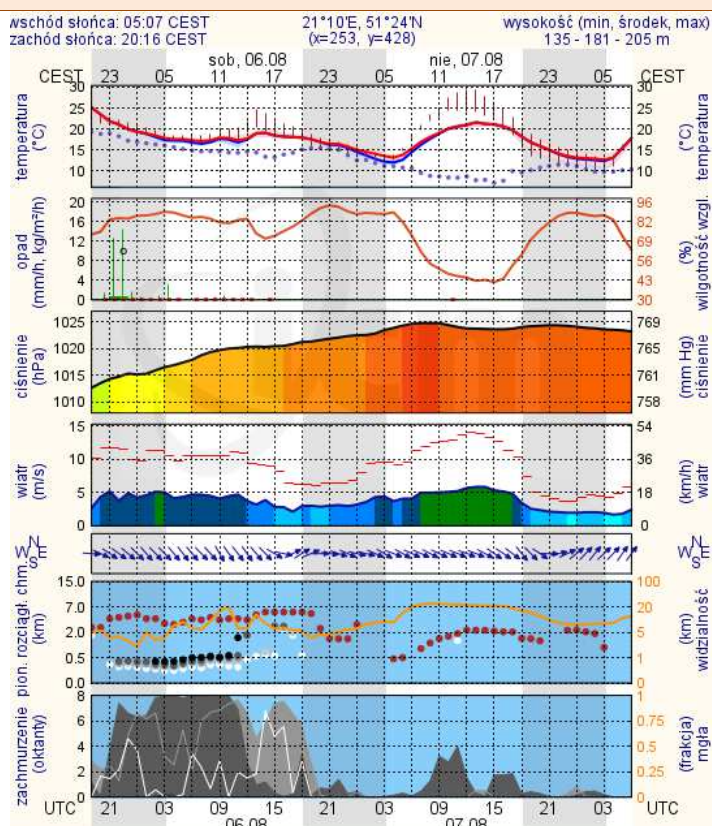
# METEOROGRAMY

dla głównych miast województwa mazowieckiego:

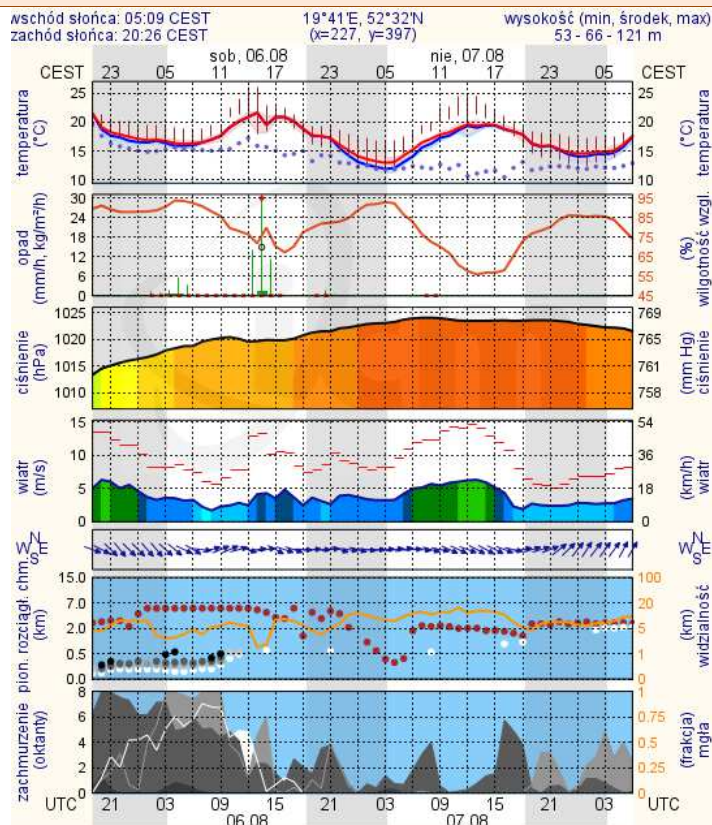
## Warszawa



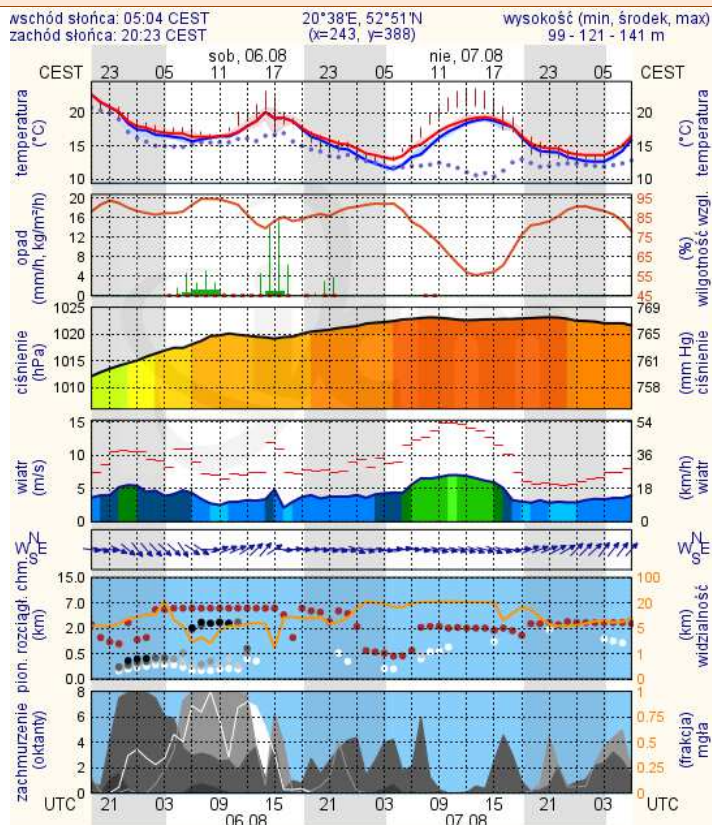
## Radom



## Płock

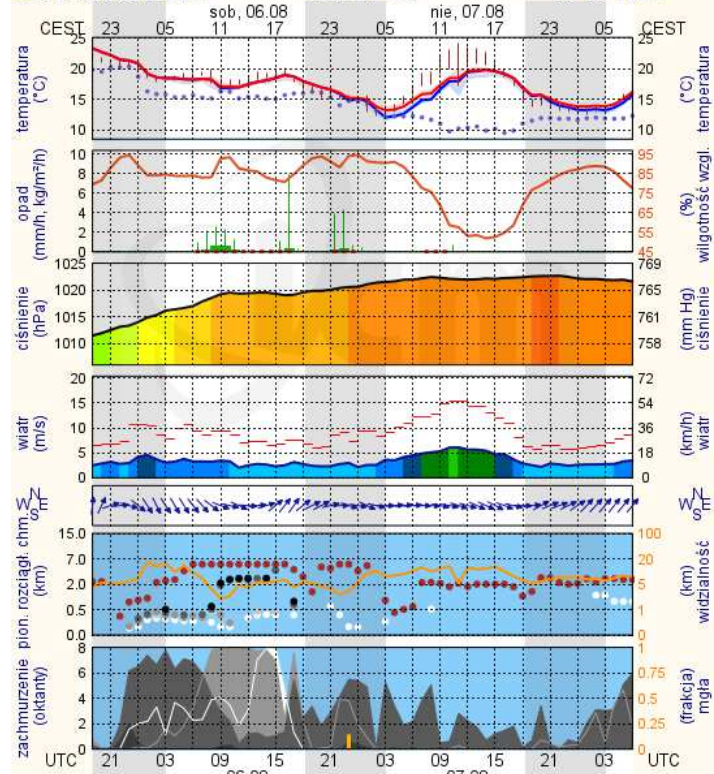


## Ciechanów



## Ostrołęka

wschód słońca: 05:00 CEST      21°33'E, 53°3'N      wysokość (min, środek, max)  
zachód słońca: 20:20 CEST      (x=258, y=382)      90 - 95 - 122 m



## Siedlce

wschód słońca: 05:00 CEST      22°16'E, 52°10'N      wysokość (min, środek, max)  
zachód słońca: 20:14 CEST      (x=271, y=406)      149 - 164 - 183 m

