



BIULETYN INFORMACYJNY NR 220/2016

za okres od 04.08.2016 r. od godz. 8.00 do 05.08.2016 r. do godz.8.00

piątek, 05.08.2016 r.



Najważniejsze zdarzenia z minionej doby

1. **Ujazdówek** (powiat ciechanowski) – wypadek drogowy, jedna ofiara śmiertelna i dwie ranne.

ZESTAWIENIE DANYCH STATYSTYCZNYCH za okres: 04.08 – 05.08.2016 r.

	KOMENDA STOŁECZNA POLICJI		W analizowanym okresie	Od początku roku
	1) Odnotowano wypadków	Ogółem	2	1499
	2) Ofiary śmiertelne w wypadkach drogowych/ kolejowych/ lotniczych		0/0/0	58/11/0
	3) Osoby ranne w wypadkach drogowych/kolejowych/lotniczych		2/0/0	1786/6/0
	4) Utonięcia /wychłodzenia		0/0	11/7
	KOMENDA WOJEWÓDZKA POLICJI		W analizowanym okresie	Od początku roku
	1) Odnotowano wypadków	Ogółem	5	1373
	2) Ofiary śmiertelne w wypadkach drogowych/ kolejowych/ lotniczych		1/0/0	150/5/2
	3) Osoby ranne w wypadkach drogowych/kolejowych/lotniczych		9/0/0	1623/4/1
	4) Utonięcia/wychłodzenia		0/0	17/8
	KOMENDA WOJEWÓDZKA PAŃSTWOWEJ STRAŻY POŻARNEJ		W analizowanym okresie	Od początku roku
	1) Liczba pożarów	ogółem	50	55382
	2) Ofiary śmiertelne w pożarach/zaczadzenia		0/0	20/5
	3) Osoby ranne w pożarach/zatrute CO		0/0	248/18
	NADWIŚLAŃSKI ODDZIAŁ STRAŻY GRANICZNEJ		W dniu 04.08.2016	Od 01.01.2016
	1) Ruch graniczny: schengen/non-schengen	ogółem	37889/19893	6360816/2916499
	2) Złożone wnioski o nadanie statusu uchodźcy		2	458
	3) Cudzoziemcy, którym odmówiono wjazdu do RP/zatrzymano		0/2	304/679

WYKAZ ZGROMADZEŃ PUBLICZNYCH, IMPREZ MASOWYCH I INNYCH WYDARZEŃ planowanych w dniu 05.08.2016 r.

całodobowo	zgromadzenie	Al. Ujazdowskie 1/3, przed Kancelarią Prezesa Rady Ministrów	osoba prywatna	od 15-20 do kilkuset	zgromadzenie polega na rozłożeniu kilku namiotów w celach informacyjnych, dwa namioty mogą służyć również jako miejsce do spania, własne nagłośnienie, agregat prądotwórczy
6.00-16.15	religijna	Huta Mińska, Grzebowilk, Teresin, Rudzienko, Kołbiel, Celestynów, Regut, Piotrowice (nocleg)	Diecezja Łomżyńska	ok. 700-800	XXXII Łomżyńska Piesza Pielgrzymka na Jasną Górę
6.15-8.30	religijna	Kampinos - powiat sochaczewski	Diecezja Elcka	ok. 500	Elcka Pielgrzymka Piesza z Elku do Częstochowy
7.00	religijna	ulice: pl. Zamkowy, Senatorska, Elektoralna, Chłodna, Żelazna, Al. Solidarności, Leszno, Górczewska, m. Wiejca	Centralny Ośrodek Duszpasterstwa Akademickiego	ok. 4000 (w tym ok. 1000 żołnierzy WP)	36. Warszawska Akademicka Pielgrzymka Metropolitalna na Jasną Górę
7.00-19.45	religijna	ulice: Rodziewiczówny, Ostrobramska, Płowiecka, Trakt Lubelski, Zerzeń, Wał Miedzeszyński, miejscowości: Błonia, Otwock, Karczew, Otwock Mały, Otwock Wielki, Kępa Nadbrzeska, Glinki (nocleg)	-	ok. 700	XXXIII Piesza Praska Pielgrzymka Rodzin z Warszawy na Jasną Górę
7.30-16.45	religijna	Siennica, Kołbiel, Regut, Łukowiec, Góra Kalwaria (nocleg)	Kuria Metropolitalna Białostocka	bdb	XXX Białostocka Piesza Pielgrzymka na Jasną Górę
07.30-24.00	religijna	ul. Deotymy 41, następnie trasa: pow. warszawski zachodni - Macierzysz, Pogroszew, Płochocin, Rokitno, Błonie, Bieniewice (nocleg)	Archidiecezja Warszawska Katolickie Stowarzyszenie Osób Niepełnosprawnych	ok. 650	XXIV Piesza Pielgrzymka Niepełnosprawnych
8.00	religijna	Regut, Całowanie, Góra Kalwaria, Sady, Potycz, powiat grójecki	Kuria Diecezjalna w Drohiczynie	ok. 700	XXVI Piesza Pielgrzymka Drohiczyńska na Jasną Górę
8.00-18.00	religijna	trasa pielgrzymki: Świdar ul. Kołtąja, Otwock ul. Staszica, Karczewska, Otwock Mały, Otwock Wielki, Glinki, Ostrówek, Czaplina (nocleg)	Parafia Rzymsko-Katolicka św. Teresy w Świdrze	2 grupy po ok. 300	Piesza Pielgrzymka ze Świdra na Jasną Górę
10.00-18.00	zgromadzenie	Al. Ujazdowskie 1/3, przed Kancelarią Prezesa Rady Ministrów	osoba prywatna	11	bojkot "KOD-u"
11.00	inne	pl. Piłsudskiego	Wojskowa Akademia Techniczna	bdb	uroczysta promocja na pierwszy stopień oficerski podchorążych Wojskowej Akademii Technicznej
12.00	okolicznościowa	ul. Anielewicza 34 - uroczystość rocznicy zdobycia przez Batalion "Zośka" obozu Gęsiówka	Urząd Miasta Stołecznego Warszawy	bdb	obchody 72. rocznicy Powstania Warszawskiego

14.00	religijna	powiat węgrowski - Wąsy, Falbogi, Kałuszyn ulice: 1-go Maja, Chopina, Mickiewicza, Mostowa, Wojska Polskiego, m. Olszewice, Wola Paprotnia, Mrozy ulice: Kilińskiego, Mickiewicza, m. Rudnik, Ceglów ul. Poprzeczna, Piłsudskiego, Sienkiewicza, Łokietka, Kościuszki, m. Rososz, Boża Wola, Budy Łękawickie, Łękawica, Siennica ul. Akacyjowa (nocleg)	Parafia Rzymskokatol icka p.w. Niepokalaneg o Serca Maryi	bdb	Rowerowa pielgrzymka z Białegostoku na Jasną Górę
16.30-24.00	masowa artystyczno - rozrywkowa	al. Poniatowskiego 1, PGE Narodowy	Live Nation	do 32 694	Koncert Rihanna
18.00-20.00	okolicznościowa	ul. Leszno na odcinku al. Solidarnosci do skweru kard. Wyszyńskiego	Urząd Miasta Stołecznego Warszawy	450	obchody 72. rocznicy wybuchu Powstania Warszawskiego
19.00-21.30	zgromadzenie	pl. Powstańców Warszawy	osoba prywatna	ok. 200	uroczyste publiczne czytanie fragmentów pamiętników Mirona Białoszewskiego przez członków i członkinie Partii Razem oraz Warszawiaków
19.00-21.30	zgromadzenie	zbiórka skrzyżowanie ulic Leszno - Al. Solidarności, przed Pomnikiem Ofiar Rzezi Woli, <u>przemarsz</u> ulicami: Leszno, Okopowa, Al. Solidarności, Wolska, Redutowa na Cmentarz Powstańców Warszawy przy ul. Wolskiej 174/176	osoba prywatna	2000	uroczystość patriotyczno- religijna upamiętniająca ofiary cywilne Powstania Warszawskiego

ZAGROŻENIA ŚRODOWISKA

Wyniki pomiarów zanieczyszczeń powietrza za minioną dobę [w $\mu\text{g}/\text{m}^3$] na automatycznych stacjach WIOŚ w Warszawie

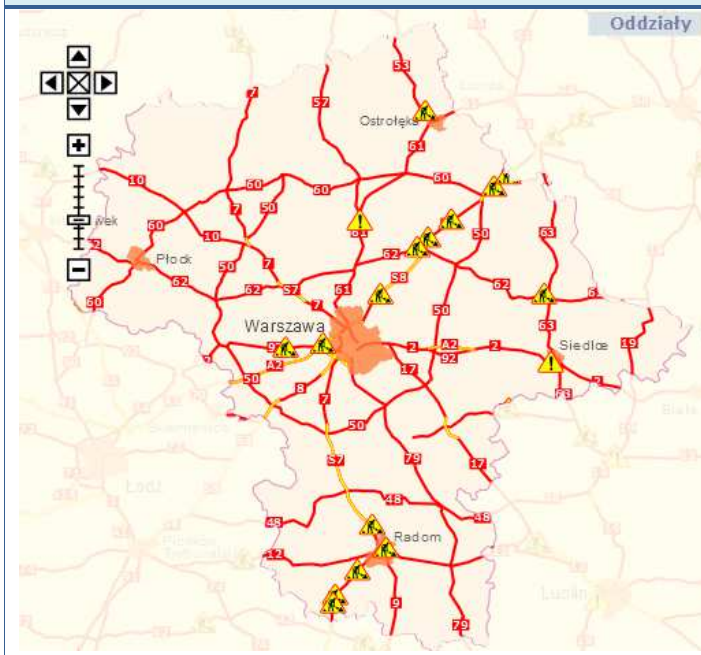
DATA: 04-08-2016 < > Kalendarz Prezentuj dane

Stacja	PM10		NO2		CO		O3		SO2-S1		SO2-S24	
	$\mu\text{g}/\text{m}^3$	% LV	$\mu\text{g}/\text{m}^3$	% LV	$\mu\text{g}/\text{m}^3$	% LV	$\mu\text{g}/\text{m}^3$	% LV	$\mu\text{g}/\text{m}^3$	% LV	$\mu\text{g}/\text{m}^3$	% LV
Belsk-IGFPAN												
Granica-KPN			21.3	10.62			69.2	57.43	2.9	0.83	1.6	1.27
Guty Duże			8.1	4.04			82.2	68.22	2.5	0.71	1.3	1.04
Legionowo-Ze grzyńska			19	9.48			67.4	55.93	5.7	1.63	5.1	4.06
Otwock-Brzozowa			44.9	22.39	587	5.87	63.9	53.03	15.6	4.45	4.3	3.43
Piastów-wPułaskiego			94.7	47.23			83.3	69.13	8	2.28	6.9	5.5
Płock-Reja	8.5	16.83	15.6	7.78	335	3.35	70.2	58.26	7.4	2.11	1.3	1.04
Płock-Gimnazjum			25.1	12.52	526	5.26	64.4	53.44	10.9	3.11	3.7	2.95
Radom-To chtemana	23.7	48.93	84.3	42.04	428	4.28	74.6	61.91	5.1	1.48	1.6	1.27
Siedlce-Konarskiego	25.1	49.7	55.6	27.73	536	5.36	72.5	60.17	3.5	1	1.6	1.27
Warszawa-Komunikacyjna	29.7	58.81	148.7	74.16	1043	10.43						
Warszawa-Marszałkowska	23.3	46.14	95.2	47.48	919	9.19						
Warszawa-Podleśna							72.5	60.17				
Warszawa-Targówek	21.6	42.77	90	44.89	565	5.65	71.4	59.25	4.8	1.37	2.2	1.75
Warszawa-Ursynów	19	37.62	93.4	46.58			75.7	62.82	9.1	2.8	7.6	6.06
Żyrardów-Roosevelta	18.4	36.44										

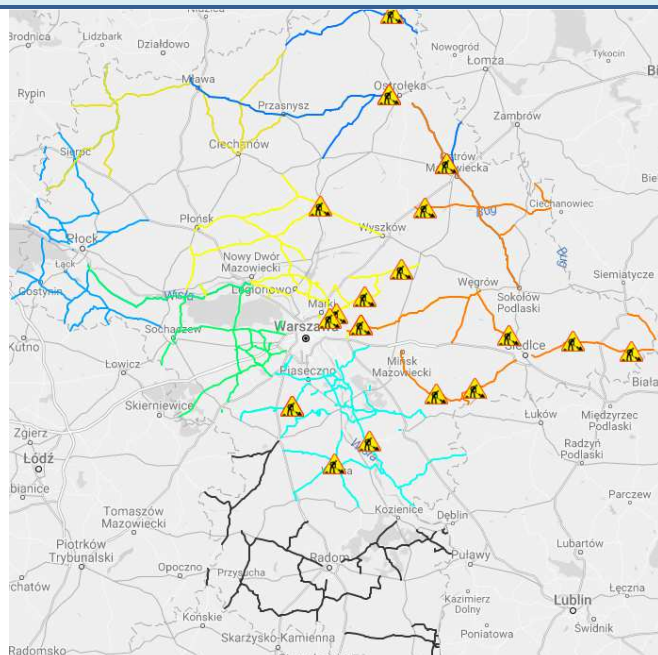
Bardzo dobry	Powyzsza tabela przedstawia następujące parametry dla doby wskazanej w górnym oknie (domyślnie jest to doba poprzedzająca aktualną):
Dobry	O ₃ - maksymalna średnia 8-godzinna
Umiarkowanie	CO - maksymalna średnia 8-godzinna
Dostateczny	NO ₂ - maksymalna średnia 1-godzinna
Zły	SO ₂ -S1 - maksymalna średnia 1-godzinna
Bardzo zły	SO ₂ -S24 - średnia 24-godzinna
brak pomiaru	PM10 - średnia 24-godzinna

Utrudnienia na drogach

Drogi krajowe

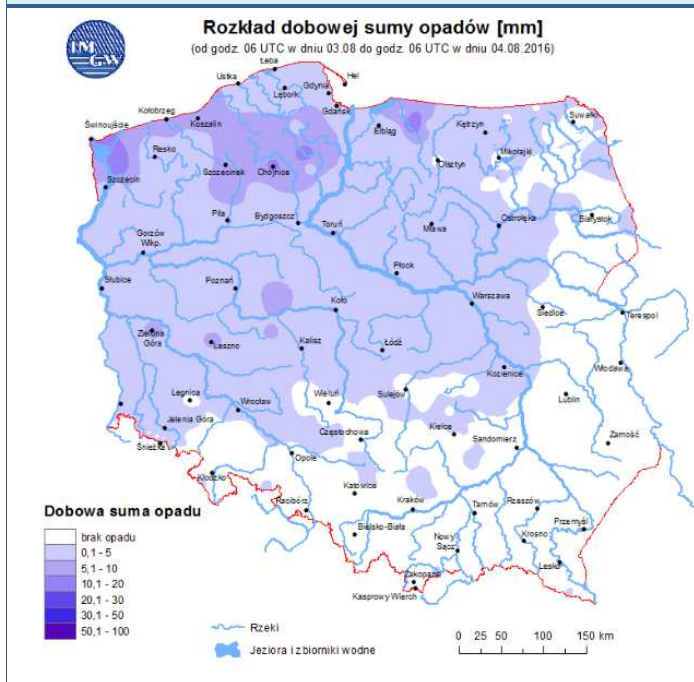


Drogi wojewódzkie

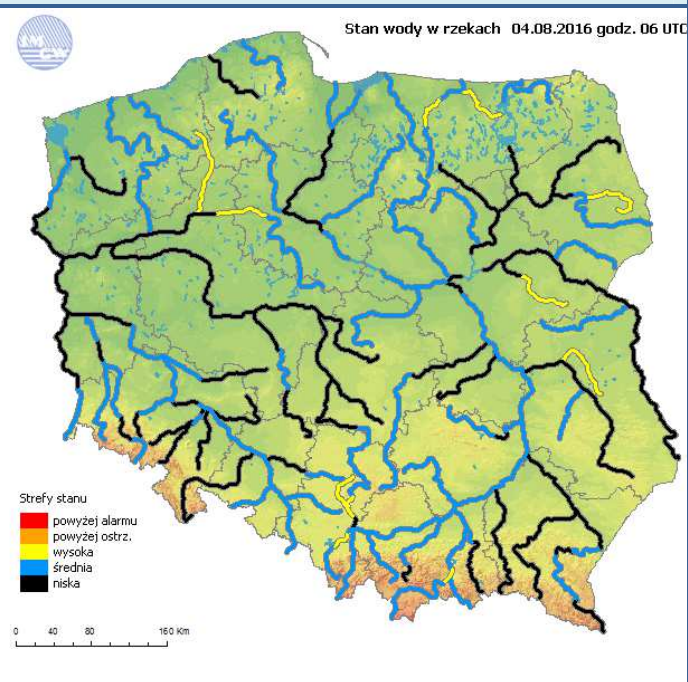


INFORMACJE HYDROLOGICZNO-METEOROLOGICZNE

Rozkład dobowej sumy opadów



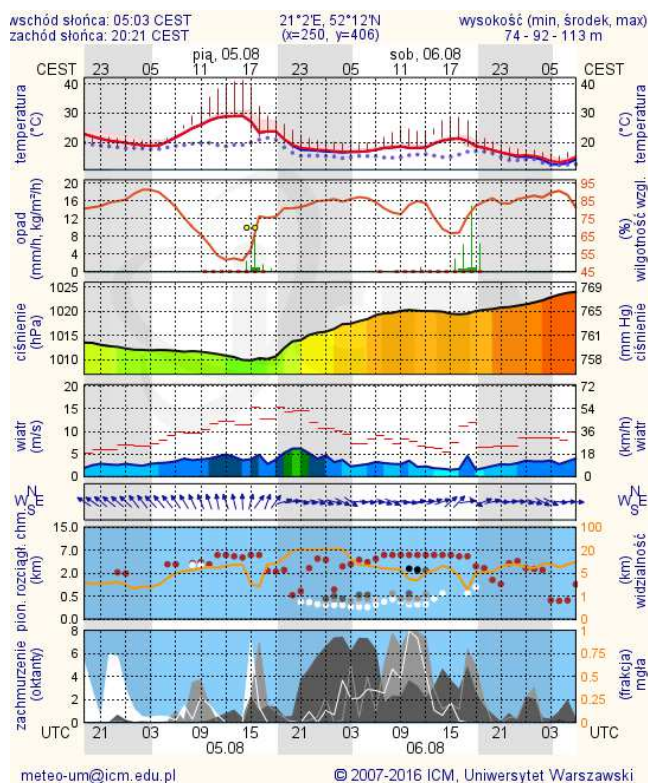
Stan wody na głównych rzekach Polski



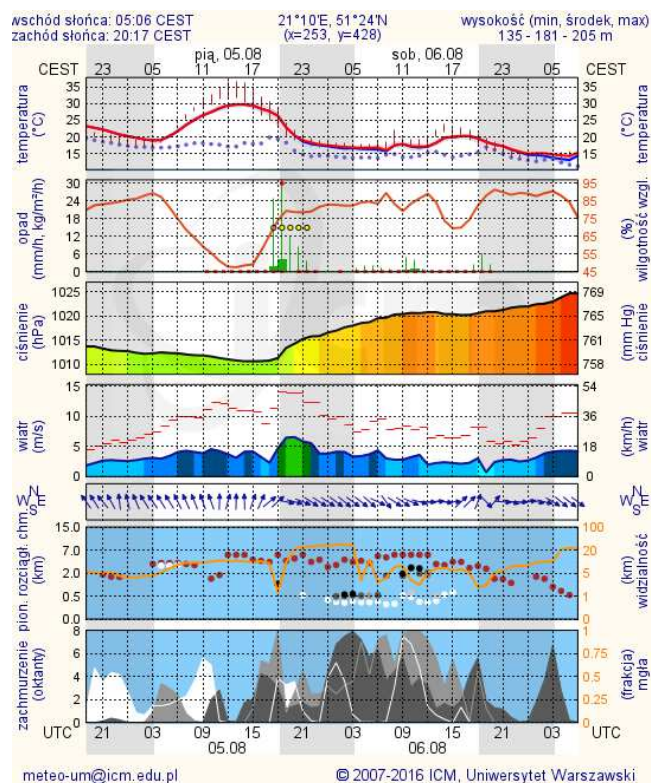
METEOROGRAMY

dla głównych miast województwa mazowieckiego:

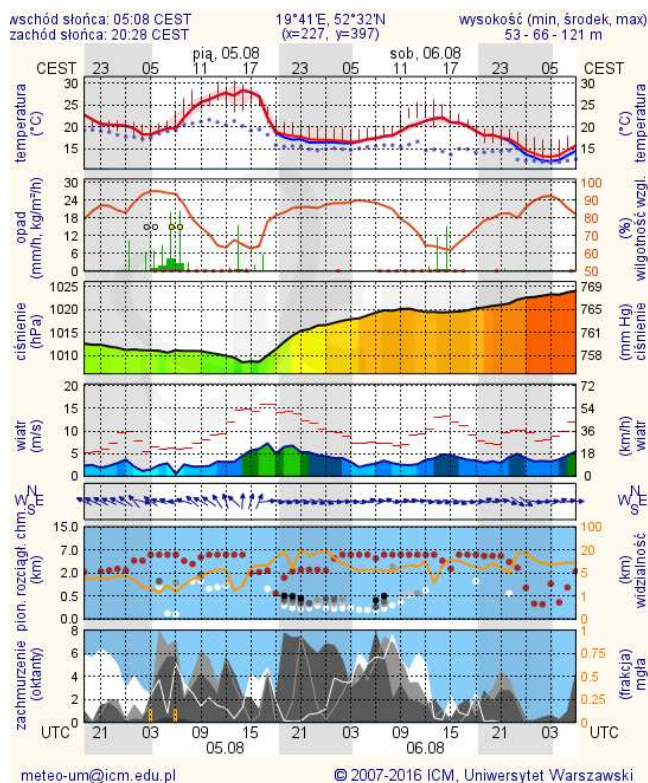
Warszawa



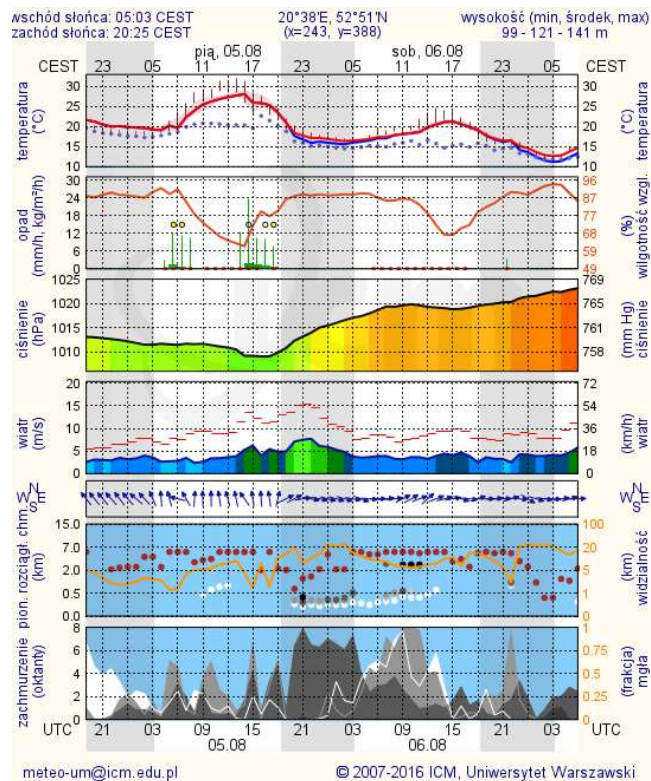
Radom



Płock



Ciechanów

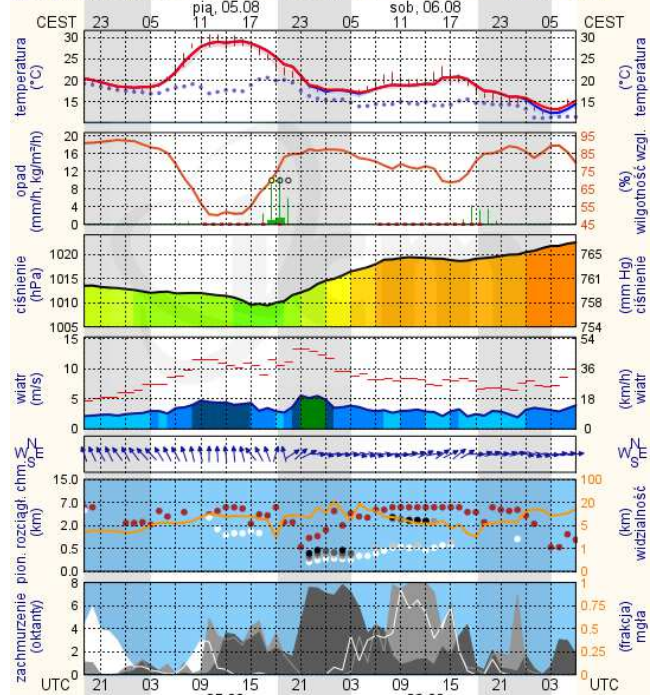


Ostrołęka

wschód słońca: 04:58 CEST
zachód słońca: 20:22 CEST

21°33'E, 53°31'N
(x=258, y=382)

wysokość (min, środek, max)
90 - 95 - 122 m



meteo-um@icm.edu.pl

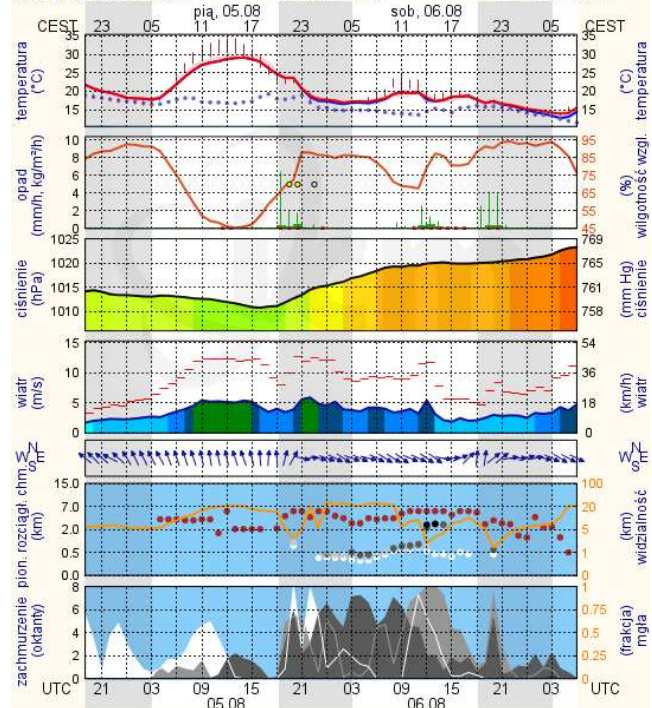
© 2007-2016 ICM, Uniwersytet Warszawski

Siedlce

wschód słońca: 04:59 CEST
zachód słońca: 20:16 CEST

22°16'E, 52°10'N
(x=271, y=406)

wysokość (min, środek, max)
149 - 164 - 183 m



meteo-um@icm.edu.pl

© 2007-2016 ICM, Uniwersytet Warszawski