



BIULETYN INFORMACYJNY NR 219/2016

za okres od 03.08.2016 r. od godz. 8.00 do 04.08.2016 r. do godz.8.00

czwartek, 04.08.2016 r.



Najważniejsze zdarzenia z minionej doby

1. **Ostrołęka** – protest przedstawicieli firm transportowych
2. **Ryków** (powiat przysuski) - utonięcie mężczyzny l. 58 w stawie hodowlanym.
3. **Przęsławice** (powiat grójcecki) – DK50 wypadek drogowy jedna ofiara śmiertelna, jedna osoba ranna.
4. **Bulkowo** (powiat pułtuski) – wypadek drogowy jedna ofiara śmiertelna, dwie osoby ranne.
5. **Warszawa** ul. Fieldorfa – wypadek drogowy jedna ofiara śmiertelna, dwie osoby ranne.
6. **Ożarów Maz.** ul. Poznańska – wypadek drogowy jedna ofiara śmiertelna.

ZESTAWIENIE DANYCH STATYSTYCZNYCH za okres: 03.08 – 04.08.2016 r.

	KOMENDA STOŁECZNA POLICJI		W analizowanym okresie	Od początku roku
	1) Odnotowano wypadków	Ogółem	8	1497
	2) Ofiary śmiertelne w wypadkach drogowych/ kolejowych/ lotniczych		1/0/0	58/11/0
	3) Osoby ranne w wypadkach drogowych/kolejowych/lotniczych		8/0/0	1784/6/0
	4) Utonięcia /wychłodzenia		0/0	11/7
	KOMENDA WOJEWÓDZKA POLICJI		W analizowanym okresie	Od początku roku
	1) Odnotowano wypadków	Ogółem	7	1368
	2) Ofiary śmiertelne w wypadkach drogowych/ kolejowych/ lotniczych		2/0/0	149/5/2
	3) Osoby ranne w wypadkach drogowych/kolejowych/lotniczych		10/0/0	1614/4/1
	4) Utonięcia/wychłodzenia		0/0	16/8
	KOMENDA WOJEWÓDZKA PAŃSTWOWEJ STRAŻY POŻARNEJ		W analizowanym okresie	Od początku roku
	1) Liczba pożarów	ogółem	42	55332
	2) Ofiary śmiertelne w pożarach/zaczadzenia		0/0	20/5
	3) Osoby ranne w pożarach/zatrute CO		0/0	248/18
	NADWIŚLAŃSKI ODDZIAŁ STRAŻY GRANICZNEJ		W dniu 03.08.2016	Od 01.01.2016
	1) Ruch graniczny: schengen/non-schengen	ogółem	40196/17636	6322927/2896606
	2) Złożone wnioski o nadanie statusu uchodźcy		4	456
	3) Cudzoziemcy, którym odmówiono wjazdu do RP/zatrzymano		2/1	304/677

WYKAZ ZGROMADZEŃ PUBLICZNYCH, IMPREZ MASOWYCH I INNYCH WYDARZEŃ planowanych w dniu 04.08.2016 r.

00.00-18.00	zgromadzenie	Al. Ujazdowskie 1/3, przed Kancelarią Prezesa Rady Ministrów	osoba prywatna	15-20	zgromadzenie promujące wartości demokratyczne / postępowanie uproszczone
10.00-18.00	zgromadzenie	Al. Ujazdowskie 1/3, przed Kancelarią Prezesa Rady Ministrów	osoba prywatna	11	bojkot "KOD-u"
18.00-24.00	zgromadzenie	Al. Ujazdowskie 1/3, przed Kancelarią Prezesa Rady Ministrów	osoba prywatna	od 15-20 do kilkuset	zgromadzenie polega na rozłożeniu kilku namiotów w celach informacyjnych, dwa namioty mogą służyć również jako miejsce do spania, własne nagłośnienie, agregat prądotwórczy / postępowanie uproszczone
20.00-23.45	zgromadzenie	(20.00-21.00) <u>zbiórka</u> : ul. Krakowskie Przedmieście, przed Pomnikiem Kopernika, (21.00-23.30) <u>przemarsz</u> rolkarzy ulicami: Krakowskie Przedmieście, Królewska, Marszałkowska, Andersa, Stawki, Okopowa, Towarowa, Raszyńska, Żwirki i Wigury, Raclawicka, Odyńca, Al. Niepodległości, Puławska, al. Szucha, Al. Ujazdowskie, Nowy Świat, Krakowskie Przedmieście, (23.30-23.45) zakończenie zgromadzenia i przemarszu na placu przed pomnikiem Kopernika przy ul. Krakowskie Przedmieście	Warszawskie Stowarzyszenie Rolkarskie Polskater	4 000-10 000 zależnie od pogody	popularyzacja wrotkarstwa jako środka transportu w mieście oraz zwrócenie uwagi na potrzeby rolkarzy

ZAGROŻENIA ŚRODOWISKA
Wyniki pomiarów zanieczyszczeń powietrza za minioną dobę [w µg/m³] na automatycznych stacjach WIOŚ w Warszawie

DATA: 03-08-2016 < > Kalendarz Prezentuj dane

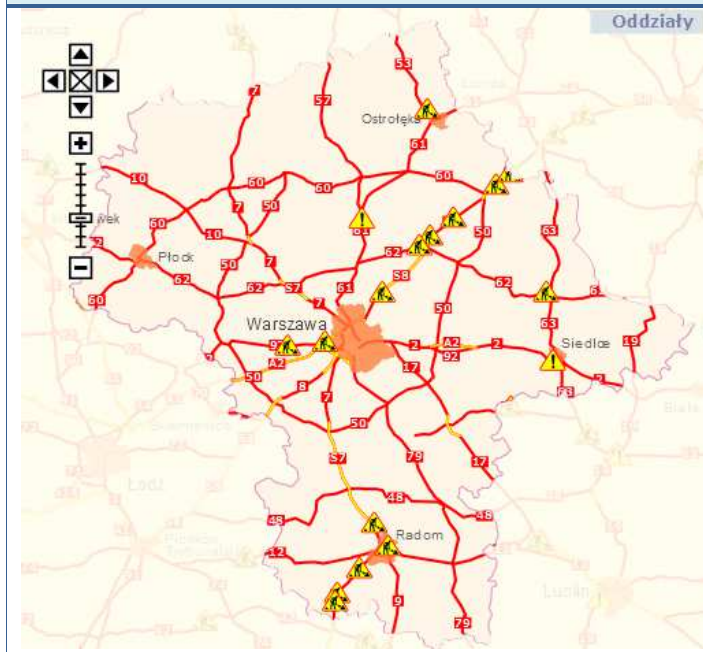
Stacja	PM10		NO2		CO		O3		SO2-S1		SO2-S24		
	µg/m ³	% LV	µg/m ³	% LV	µg/m ³	% LV	µg/m ³	% LV	µg/m ³	% LV	µg/m ³	% LV	
Bełsk-IGFPAN													
Granica-KPN			18.3	9.13				91.6	76.02	2.2	0.63	1.7	1.35
Guty Duże			6	2.99				92	76.35	2.1	0.6	1.8	1.43
Legionowo-Zegrzyńska			17.7	8.83				94.5	78.42	7.3	2.08	3.5	2.79
Otwock-Brzozowa			47.8	23.84	452	4.52		95.6	79.34	8.9	2.54	2.9	2.31
Piastów-Pułaskiego			35.4	17.66				104.8	86.97	9.2	2.62	6.3	5.02
Płock-Reja	13	25.74	16.2	8.08	307	3.07		91.7	76.1	10.3	2.94	1.5	1.2
Płock-Gimnazjum			18.3	9.13	229	2.29		80.7	66.97	8.3	2.37	2	1.59
Radom-Tochtermana	23.3	46.14	56.7	28.28				87.7	72.78	3.6	1.03	1	0.8
Siedlce-Konarskiego	16.4	32.48	71.5	35.66	527	5.27		97	80.5	1.3	0.37	0.7	0.56
Warszawa-Komunikacyjna	26.4	52.28	118	58.85	747	7.47							
Warszawa-Marszałkowska	23.2	45.94	100.4	50.07	874	8.74							
Warszawa-Podlesna								94.4	78.34				
Warszawa-Targówek	16.6	32.87	37.4	18.65	389	3.89		94.6	78.51	22.5	6.42	4	3.19
Warszawa-Ursynów	17.6	34.85	33.3	16.61				95	78.84	8.1	2.31	5.2	4.14
Żyrardów-Roosevelta	20.3	40.2											

Bardzo dobry	Powyzsza tabela przedstawia następujące parametry dla doby wskazanej w górnym oknie (domyślnie jest to doba poprzedzająca aktualną):
Dobry	O ₃ - maksymalna średnia 8-godzinna
Umiarkowanie	CO - maksymalna średnia 8-godzinna
Dostateczny	NO ₂ - maksymalna średnia 1-godzinna
Zły	SO ₂ -S1 - maksymalna średnia 1-godzinna
Bardzo zły	SO ₂ -S24 - średnia 24-godzinna
brak pomiaru	PM10 - średnia 24-godzinna

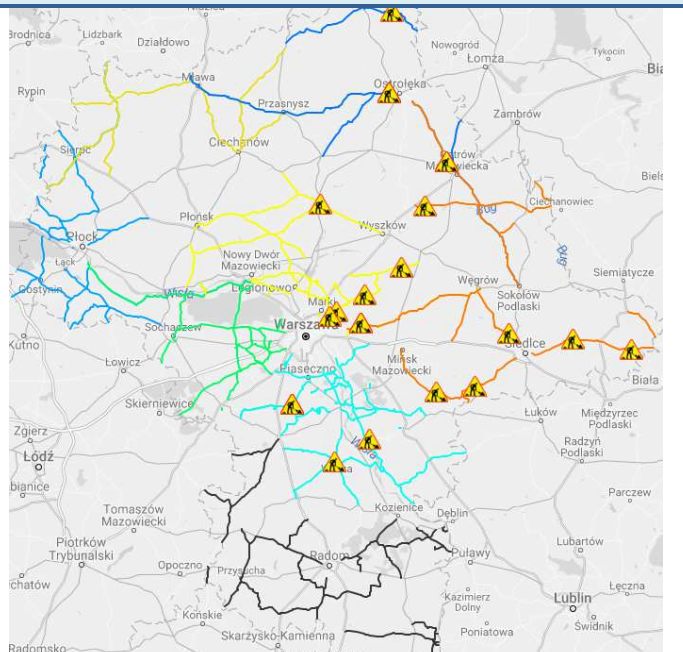
Utrudnienia na drogach

Drogi krajowe

Oddziały

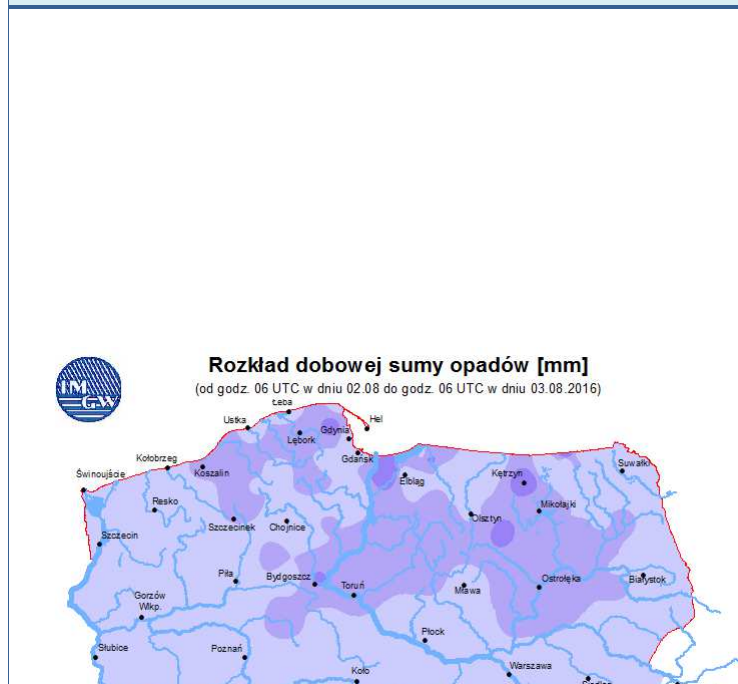


Drogi wojewódzkie

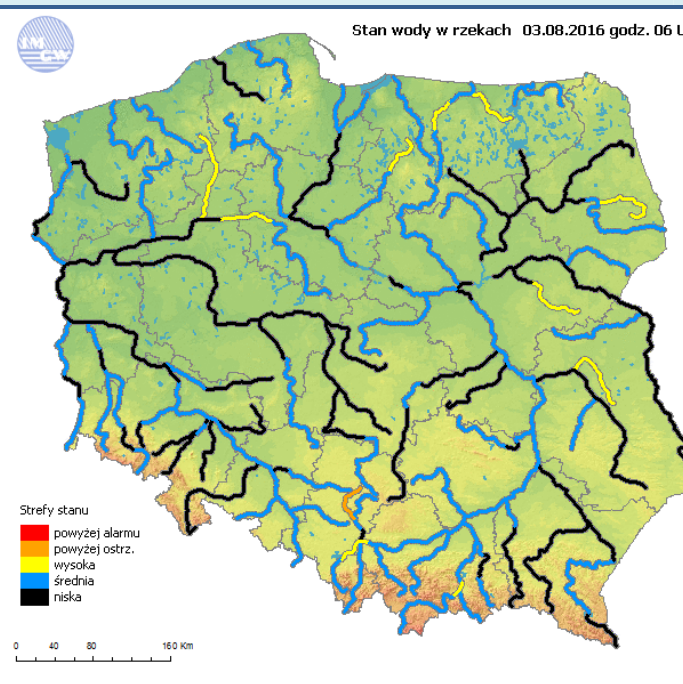


INFORMACJE HYDROLOGICZNO-METEOROLOGICZNE

Rozkład dobowej sumy opadów

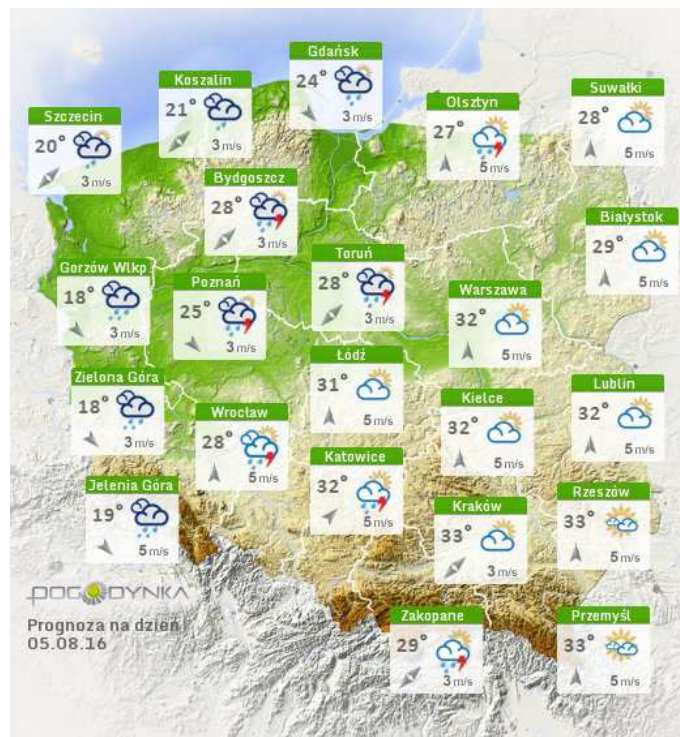
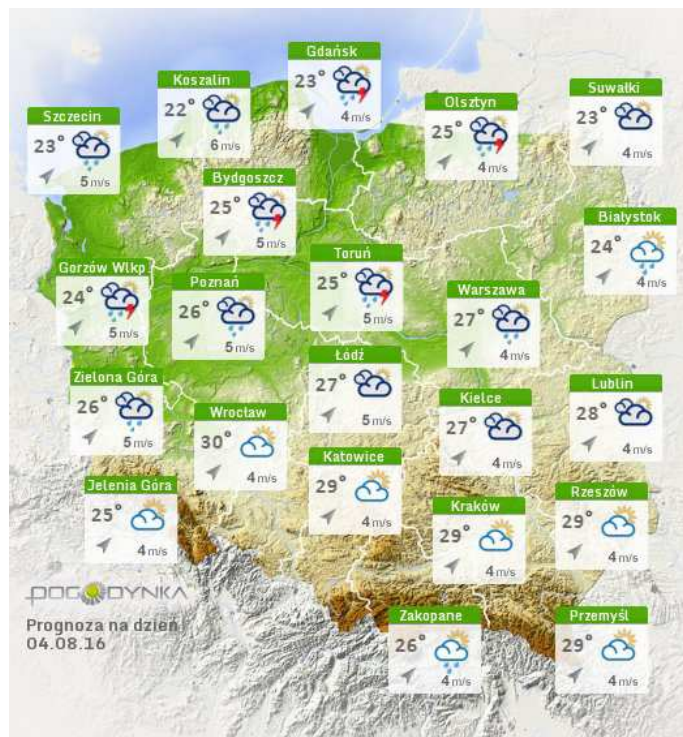


Stan wody na głównych rzekach Polski



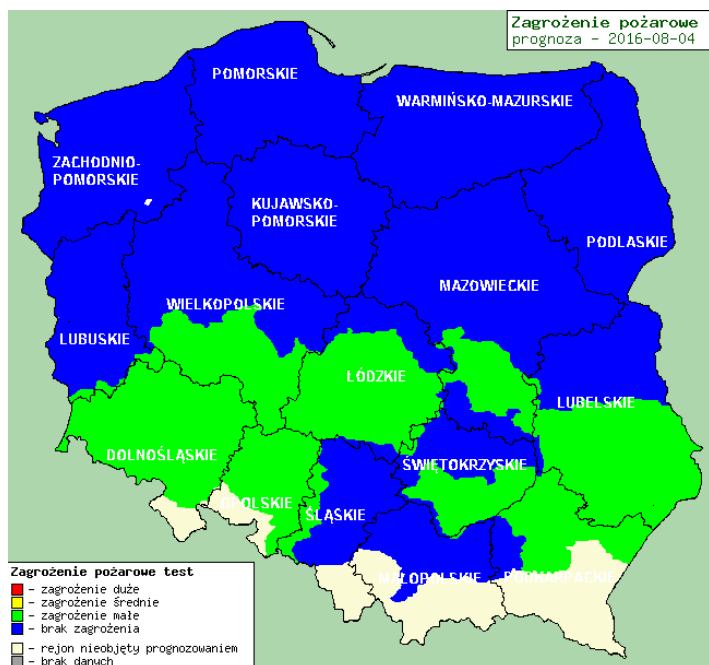
Prognoza pogody na dziś

Pogoda na jutro



Zagrożenie pożarowe w lasach

Ostrzeżenia hydro/meteo

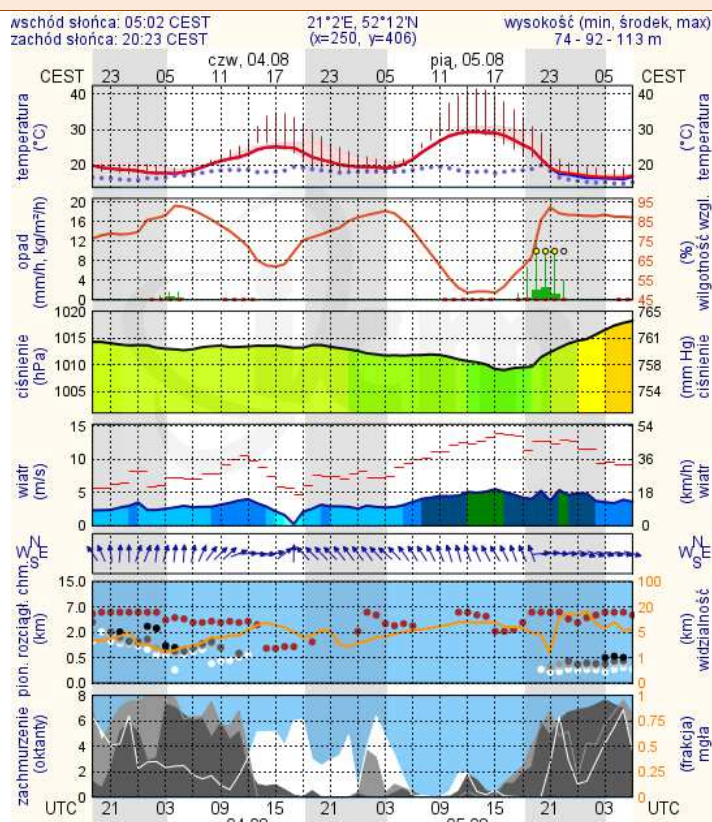


BRAK

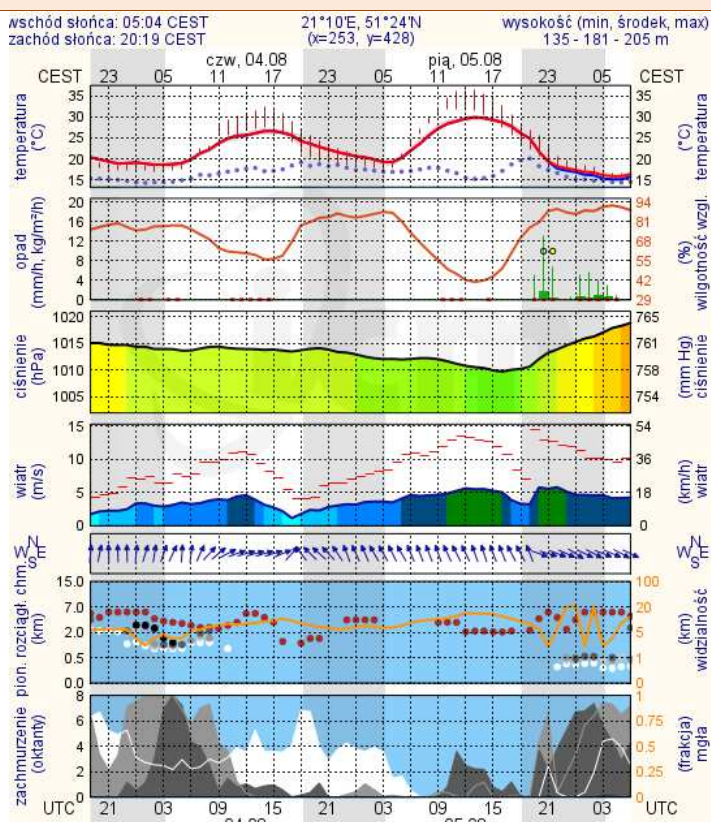
METEOROGRAMY

dla głównych miast województwa mazowieckiego:

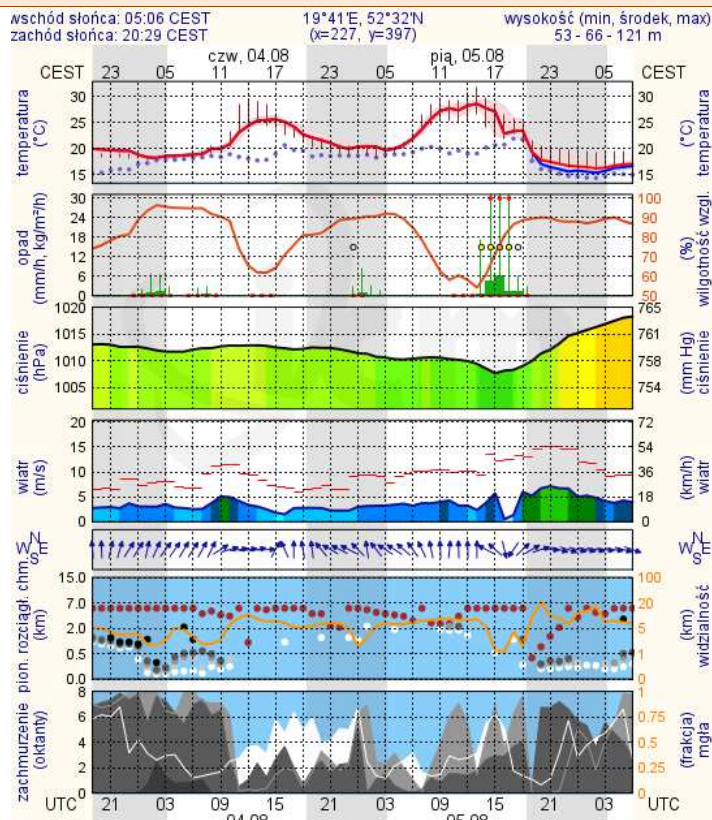
Warszawa



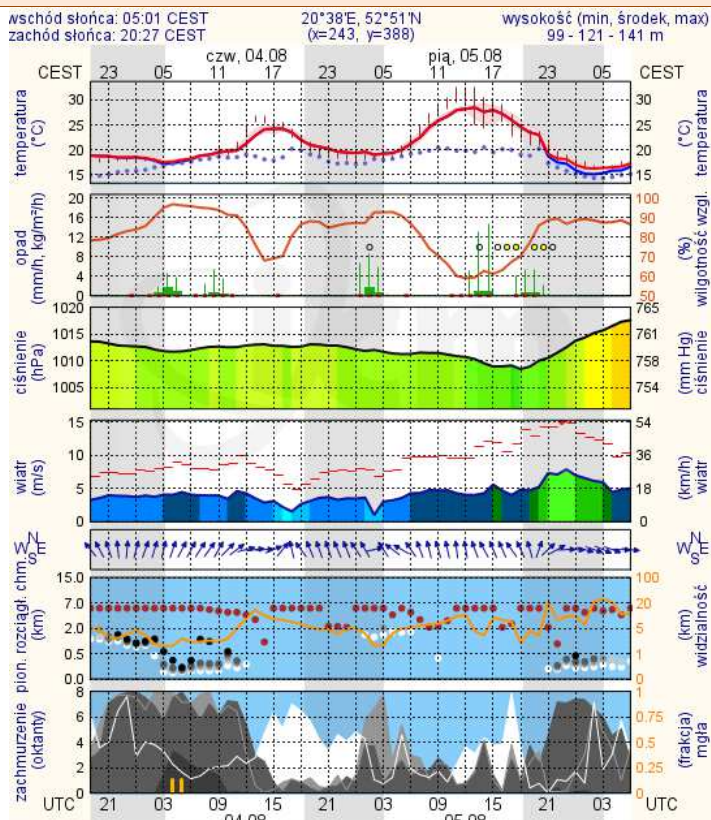
Radom



Płock

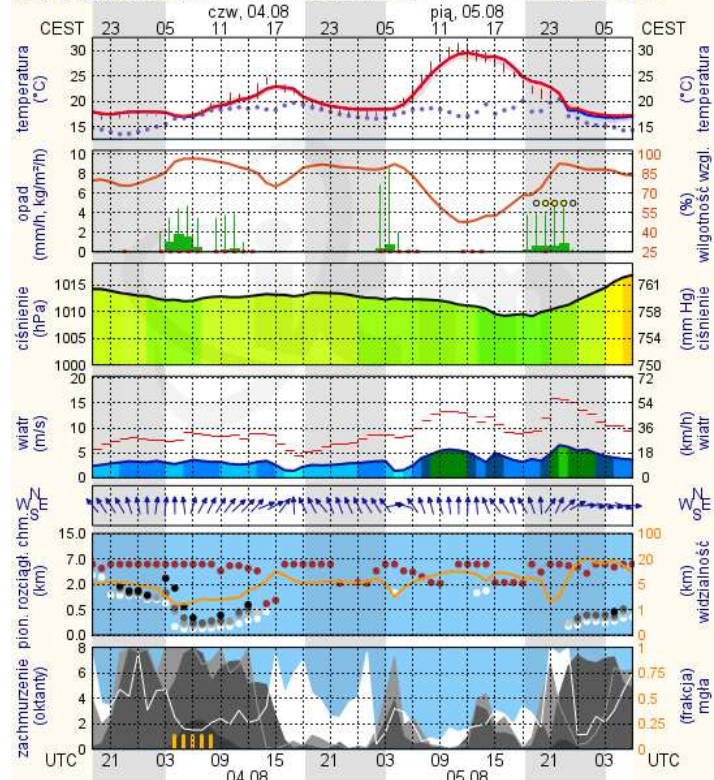


Ciechanów



Ostrołęka

wschód słońca: 04:57 CEST 21°33'E, 53°3'N wysokość (min, środek, max)
zachód słońca: 20:24 CEST (x=258, y=382) 90 - 95 - 122 m



Siedlce

wschód słońca: 04:57 CEST 22°16'E, 52°10'N wysokość (min, środek, max)
zachód słońca: 20:18 CEST (x=271, y=406) 149 - 164 - 183 m

