



BIULETYN INFORMACYJNY NR 218/2016

za okres od 02.08.2016 r. od godz. 8.00 do 03.08.2016 r. do godz.8.00

środa, 02.08.2016 r.



Najważniejsze zdarzenia z minionej doby

1. **Warszawa** lotnisko Chopina – sprawdzenie pirotechniczne pozostawionego bagażu.
2. **Warszawa** lotnisko Chopina – sprawdzenie pirotechniczne pozostawionego plecaka.
3. **Rudka** (powiat otwocki) – wypadek drogowy 1 ofiara śmiertelna.

ZESTAWIENIE DANYCH STATYSTYCZNYCH za okres: 02.08 – 03.08.2016 r.

	KOMENDA STOŁECZNA POLICJI		W analizowanym okresie	Od początku roku
	1) Odnotowano wypadków	Ogółem	10	1489
	2) Ofiary śmiertelne w wypadkach drogowych/ kolejowych/ lotniczych		1/0/0	57/11/0
	3) Osoby ranne w wypadkach drogowych/kolejowych/lotniczych		10/0/0	1776/6/0
	4) Utonięcia /wychłodzenia		0/0	11/7
	KOMENDA WOJEWÓDZKA POLICJI		W analizowanym okresie	Od początku roku
	1) Odnotowano wypadków	Ogółem	7	1361
	2) Ofiary śmiertelne w wypadkach drogowych/ kolejowych/ lotniczych		0/0/0	147/5/2
	3) Osoby ranne w wypadkach drogowych/kolejowych/lotniczych		8/0/0	1604/4/1
	4) Utonięcia/wychłodzenia		0/0	16/8
	KOMENDA WOJEWÓDZKA PAŃSTWOWEJ STRAŻY POŻARNEJ		W analizowanym okresie	Od początku roku
	1) Liczba pożarów	ogółem	28	55290
	2) Ofiary śmiertelne w pożarach/zaczadzenia		0/0	20/5
	3) Osoby ranne w pożarach/zatrute CO		1/0	248/18
	NADWIŚLAŃSKI ODDZIAŁ STRAŻY GRANICZNEJ		W dniu 02.08.2016	Od 01.01.2016
	1) Ruch graniczny: schengen/non-schengen	ogółem	37398/18419	6282731/2878970
	2) Złożone wnioski o nadanie statusu uchodźcy		2	452
	3) Cudzoziemcy, którym odmówiono wjazdu do RP/zatrzymano		2/4	302/676

WYKAZ ZGROMADZEŃ PUBLICZNYCH, IMPREZ MASOWYCH I INNYCH WYDARZEŃ planowanych w dniu 03.08.2016 r.

całodobowo	zgrupowanie	Al. Ujazdowskie 1/3, przed Kancelarią Prezesa Rady Ministrów	osoba prywatna	15-20	zgrupowanie promujące wartości demokratyczne / postępowanie uproszczone
9.00-19.30	religijna	powiat pułtowski - Nasielsk, Budy Sienickie, Psucin, Pomiechówek, Nowy Dwór Maz. (Modlin), Kazuń Polski (nocleg)	Diecezja Łódka	ok. 500	Łódka Pielgrzymka Piesza z Łódki do Częstochowy
10.00-18.00	zgrupowanie	Al. Ujazdowskie 1/3, przed Kancelarią Prezesa Rady Ministrów	osoba prywatna	11	bojkot "KOD-u"
10.30	religijna	powiat węgrowski - Kałuszyn, Mrozy, Cegłów (nocleg)	Kuria Diecezjalna w Drohiczynie	ok. 700	XXVI Piesza Pielgrzymka Drohiczyńska na Jasną Górę
11.00	inne	pl. Piłsudskiego	Wojskowa Akademia Techniczna	bdb	próba generalna przed uroczystą promocją na pierwszy stopień oficerski podchorążych Wojskowej Akademii Technicznej w dniu 05.08.2016r.
11.40-19.30	religijna	powiat wyszkowski, Urle, Borzymy, Jadów, Młynisko, powiat węgrowski	Diecezja Łódka	ok. 700-800	XXXII Łódka Pielgrzymka na Jasną Górę
18.00-22.00	inne	Rondo Dmowskiego, przed wejściem do stacji metra Centrum	Kościół Boży w Chrystusie	do 200	ewangelizacja w otwartej przestrzeni
20.45-22.45	masowa sportowa	ul. Łazienkowska 3, Stadion Miejski Legii Warszawa	Legia Warszawa	bdb	mecz piłki nożnej Ligi Mistrzów Legia Warszawa - FK AS Trenčín (Słowacja)

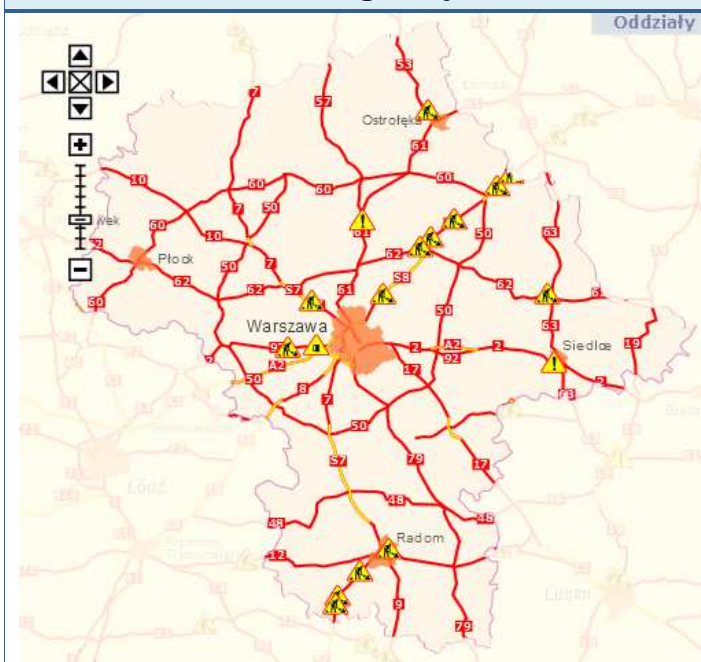
ZAGROŻENIA ŚRODOWISKA
Wyniki pomiarów zanieczyszczeń powietrza za minioną dobę [w µg/m³] na automatycznych stacjach WIOŚ w Warszawie

DATA: 02-08-2016 < > Kalendarz Prezentuj dane												
Stacja	PM10		NO2		CO		O3		SO2-S1		SO2-S24	
	µg/m ³	% LV	µg/m ³	% LV	µg/m ³	% LV	µg/m ³	% LV	µg/m ³	% LV	µg/m ³	% LV
Belsk-IGFPAN												
Granica-KPN			10.5	5.24			86.5	71.78	2.7	0.77	1.8	1.43
Guty Duże			17.4	8.68			84.1	69.79	2.6	0.74	2.1	1.67
Legionowo-Zegrzyńska			17.4	8.68			82.4	68.38	5.5	1.57	4.7	3.75
Otwock-Brzozowa			33	16.46	536	5.36	84.2	69.88	11.5	3.28	2.7	2.15
Piastów-Pułaskiego			49.9	24.89			94.7	78.59	9	2.57	5.8	4.62
Płock-Reja	9.7	19.21	19.2	9.58	293	2.93	88.8	73.69	31.3	8.93	4.4	3.51
Płock-Gimnazjum			21	10.47	251	2.51	76.9	63.82	15.1	4.31	3.1	2.47
Radom-Tochtermana	21.3	42.18	77.3	38.55			83.5	69.29	1.9	0.54	0.8	0.64
Siedlce-Konarskiego	14.6	28.91	67.3	33.57	471	4.71	95.2	79	1.8	0.51	0.9	0.72
Warszawa-Komunikacyjna	26.8	53.07	133.3	66.48	866	8.66						
Warszawa-Marszałkowska	17.3	34.26	56.9	28.38	756	7.56						
Warszawa-Podlesna							87.4	72.53				
Warszawa-Targówek	13.9	27.52	52.7	26.28	441	4.41	82.4	68.38	5.4	1.54	2.4	1.91
Warszawa-Ursynów	14.5	28.71	56	27.93			90.3	74.94	7.8	2.23	6.7	5.34
Żyrardów-Roosevelta	13.7	27.13										

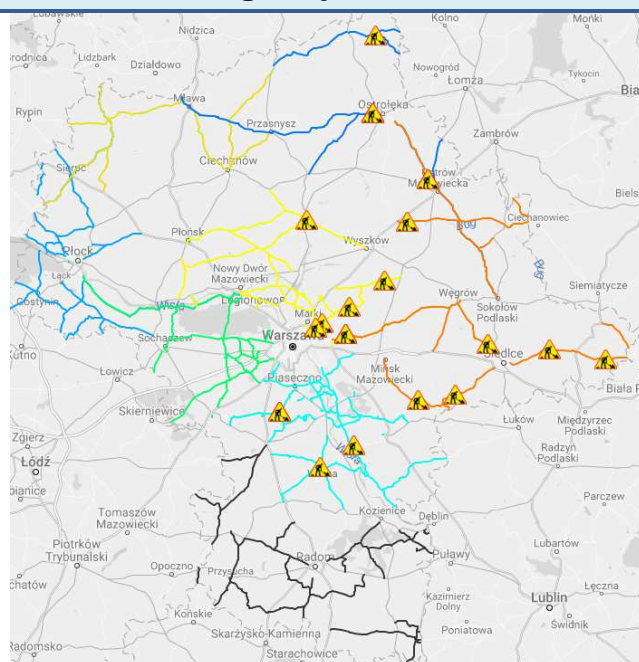
Bardzo dobry	Powyzsza tabela przedstawia następujące parametry dla doby wskazanej w górnym oknie (domyślnie jest to doba poprzedzająca aktualną):
Dobry	O ₃ - maksymalna średnia 8-godzinna
Umiarkowanie	CO - maksymalna średnia 8-godzinna
Dostateczny	NO ₂ - maksymalna średnia 1-godzinna
Zły	SO ₂ -S1 - maksymalna średnia 1-godzinna
Bardzo zły	SO ₂ -S24 - średnia 24-godzinna
brak pomiaru	PM10 - średnia 24-godzinna

Utrudnienia na drogach

Drogi krajowe

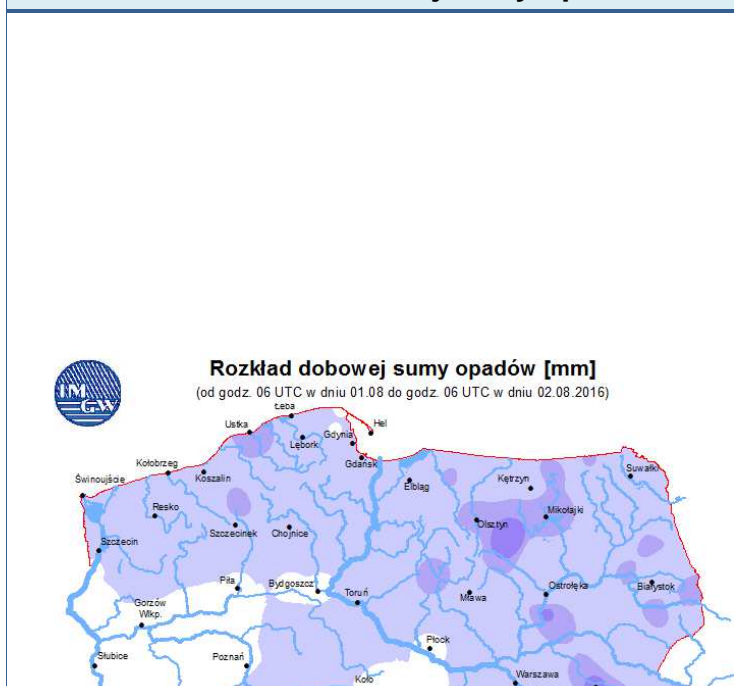


Drogi wojewódzkie

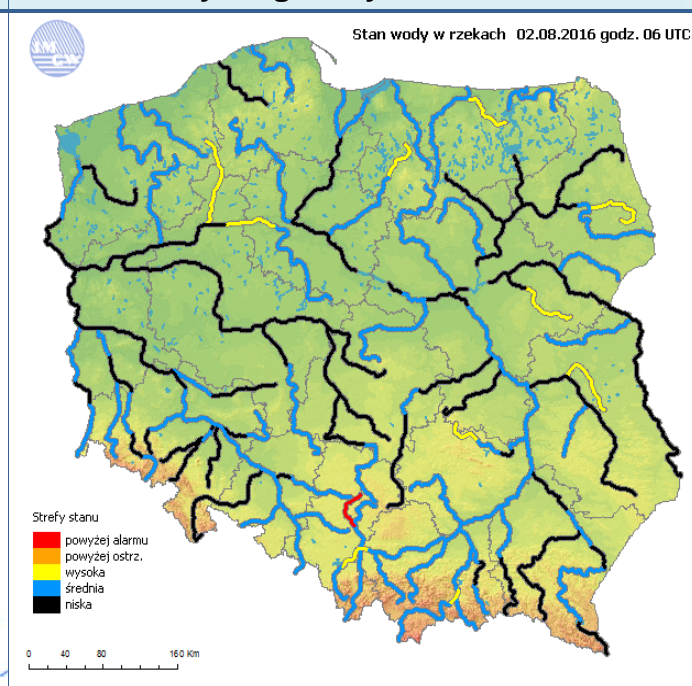


INFORMACJE HYDROLOGICZNO-METEOROLOGICZNE

Rozkład dobowej sumy opadów

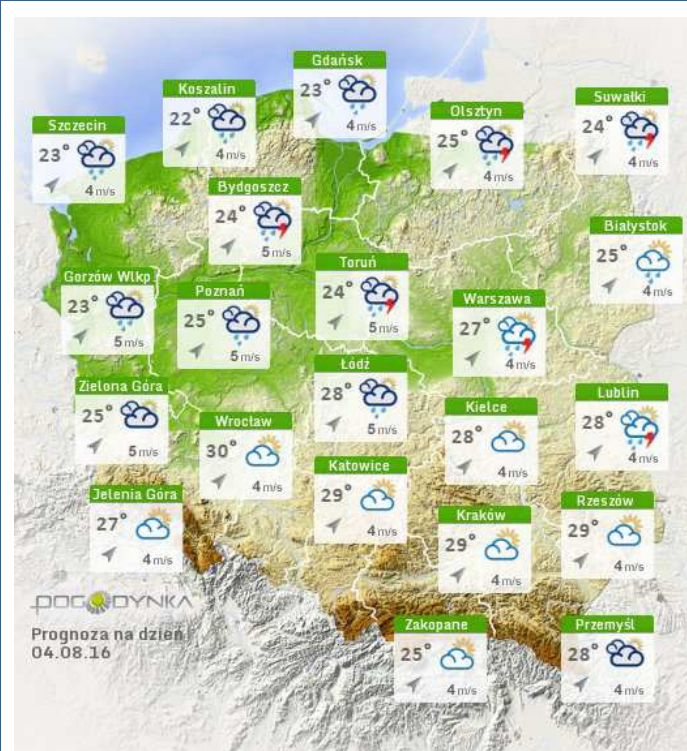
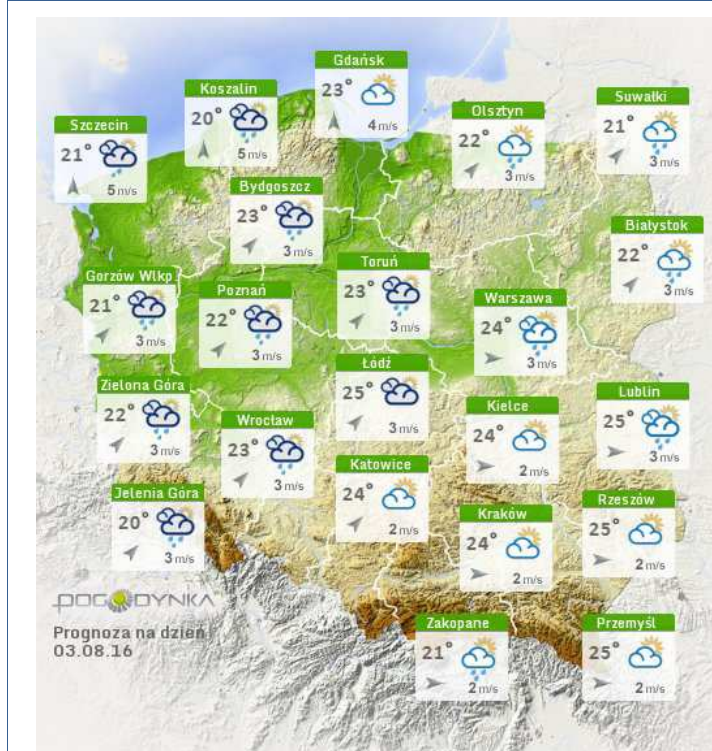


Stan wody na głównych rzekach Polski



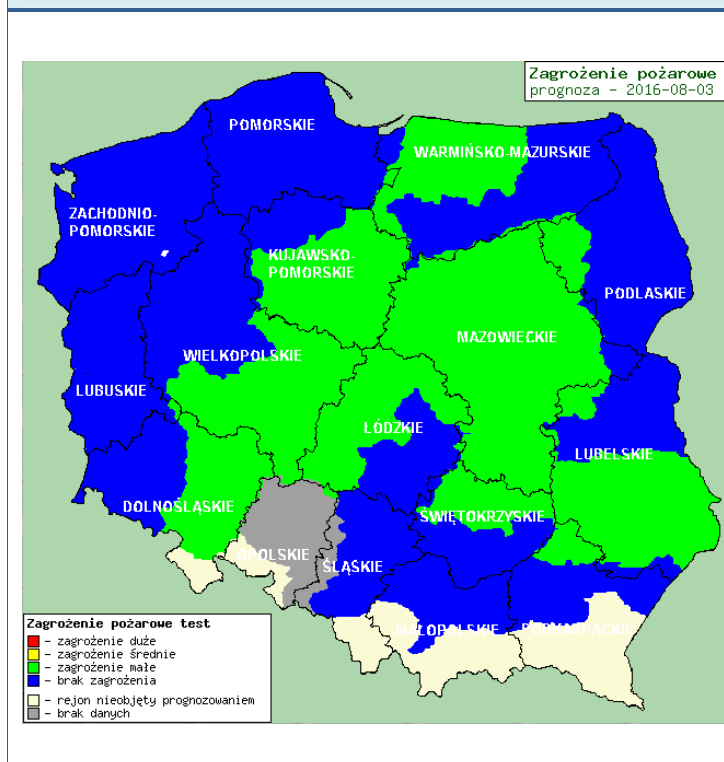
Prognoza pogody na dziś

Pogoda na jutro



Zagrożenie pożarowe w lasach

Ostrzeżenia hydro/meteo

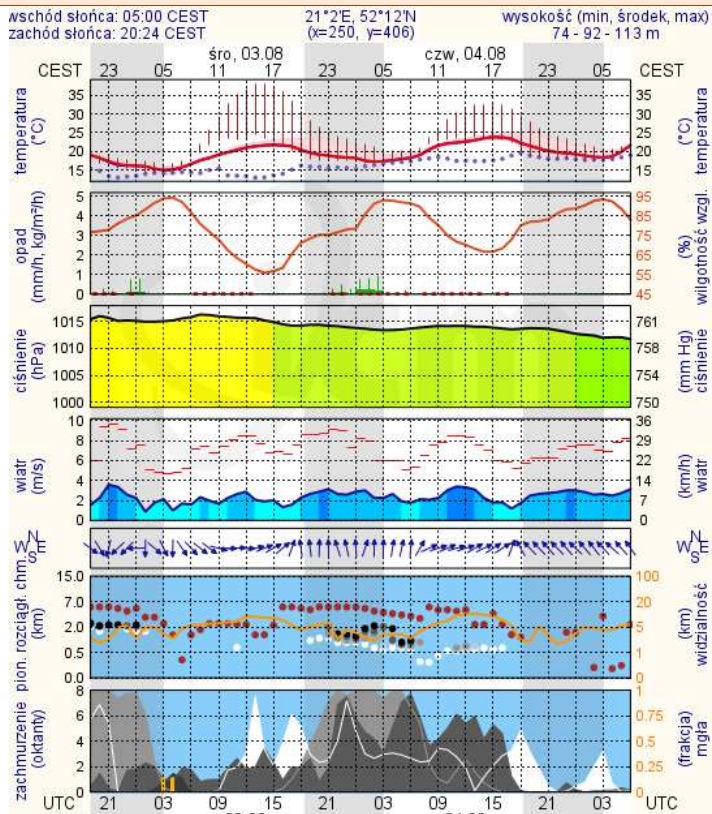


BRAK

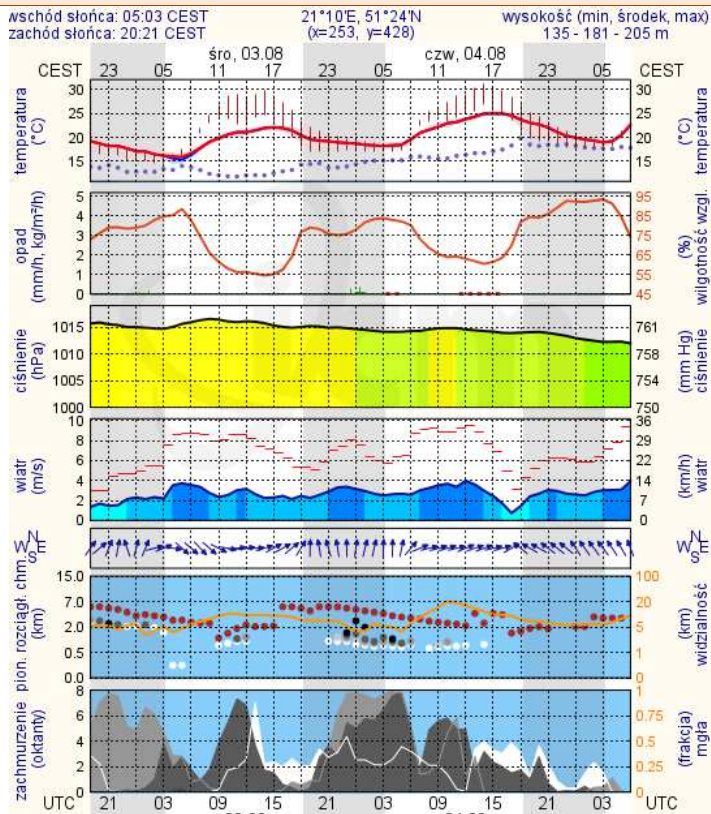
METEOROGRAMY

dla głównych miast województwa mazowieckiego:

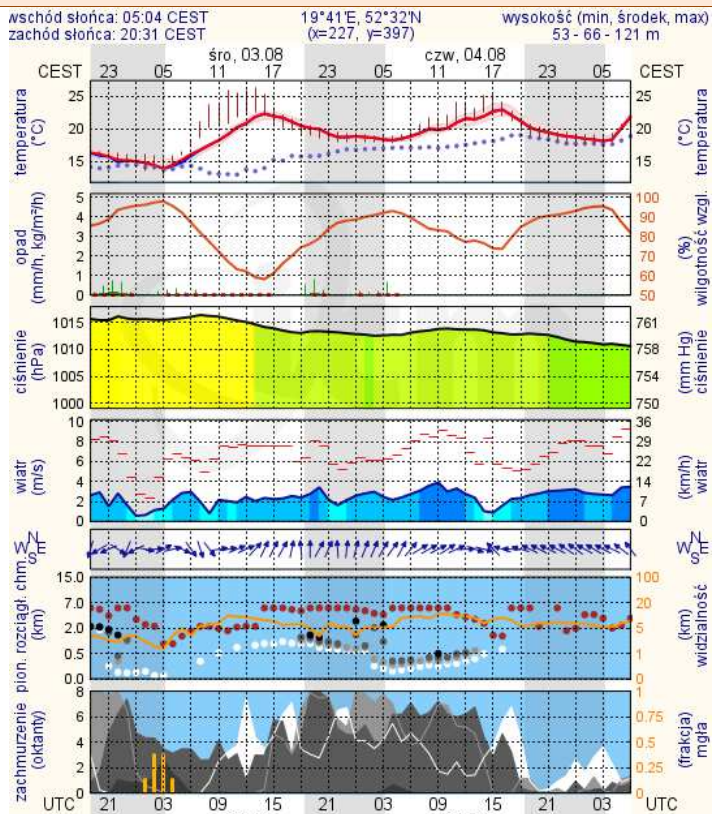
Warszawa



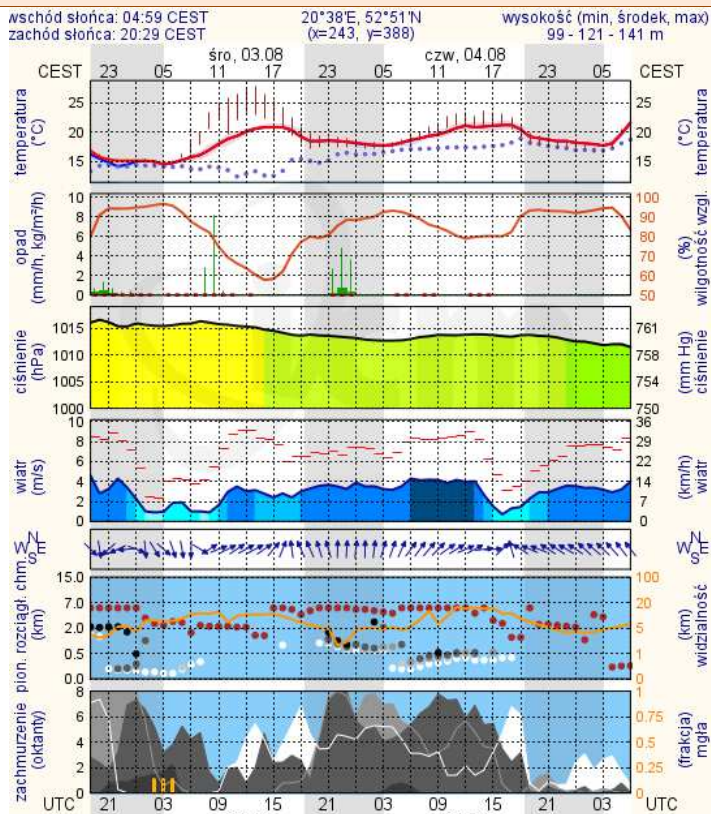
Radom



Płock



Ciechanów



Ostrołęka

Siedlce

