



BIULETYN INFORMACYJNY NR 217/2016

za okres od 01.08.2016 r. od godz. 8.00 do 02.08.2016 r. do godz.8.00

wtorek, 02.08.2016 r.



Najważniejsze zdarzenia z minionej doby

1. **Warszawa** lotnisko Chopina – sprawdzenie pirotechniczne pozostawionego bagażu.
2. **Przetycz Włociańska** (powiat wyszkowski) – wypadek drogowy, jedna ofiara śmiertelna.

ZESTAWIENIE DANYCH STATYSTYCZNYCH za okres: 01.08 – 02.08.2016 r.

	KOMENDA STOŁECZNA POLICJI		W analizowanym okresie	Od początku roku
	1) Odnotowano wypadków	Ogółem	7	1479
	2) Ofiary śmiertelne w wypadkach drogowych/ kolejowych/ lotniczych		0/0/0	56/11/0
	3) Osoby ranne w wypadkach drogowych/kolejowych/lotniczych		20/0/0	1766/6/0
	4) Utonięcia /wychłodzenia		0/0	11/7
	KOMENDA WOJEWÓDZKA POLICJI		W analizowanym okresie	Od początku roku
	1) Odnotowano wypadków	Ogółem	14	1354
	2) Ofiary śmiertelne w wypadkach drogowych/ kolejowych/ lotniczych		1/0/0	147/5/2
	3) Osoby ranne w wypadkach drogowych/kolejowych/lotniczych		24/0/0	1596/4/1
	4) Utonięcia/wychłodzenia		0/0	16/8
	KOMENDA WOJEWÓDZKA PAŃSTWOWEJ STRAŻY POŻARNEJ		W analizowanym okresie	Od początku roku
	1) Liczba pożarów	ogółem	68	55262
	2) Ofiary śmiertelne w pożarach/zaczadzenia		0/0	20/5
	3) Osoby ranne w pożarach/zatrute CO		3/0	247/18
	NADWIŚLAŃSKI ODDZIAŁ STRAŻY GRANICZNEJ		W dniu 01.08.2016	Od 01.01.2016
	1) Ruch graniczny: schengen/non-schengen	ogółem	43760/14588	6245333/2860551
	2) Złożone wnioski o nadanie statusu uchodźcy		2	450
	3) Cudzoziemcy, którym odmówiono wjazdu do RP/zatrzymano		2/6	300/672

WYKAZ ZGROMADZEŃ PUBLICZNYCH, IMPREZ MASOWYCH I INNYCH WYDARZEŃ planowanych w dniu 02.08.2016 r.

Godziny imprezy	Rodzaj imprezy	Miejsce/Trasa	Organizator	Liczba uczestników	Uwagi
całodobowo	zgromadzenie	Al. Ujazdowskie 1/3, przed Kancelarią Prezesa Rady Ministrów	osoba prywatna	15-20	zgromadzenie promujące wartości demokratyczne / postępowanie uproszczone
7.00-13.00 13.00-16.00 16.00-22.00	zgromadzenie	Al. Ujazdowskie 1/3, przed Kancelarią Prezesa Rady Ministrów	osoba prywatna	15	zgromadzenie promujące wartości demokratyczne / postępowanie uproszczone
9.00-13.00	sportowa	ul. Konwiktorska 6 - Stołeczne Centrum Sportu Aktywna Warszawa	Fundacja Na Rzecz Rozwoju i Promocji Sportu Młodzieżowego	300-400 oraz 200 uczestników	IX Międzynarodowy Turniej Piłkarski o "Puchar Małego Powstańca"
10.00-18.00	zgromadzenie	Al. Ujazdowskie 1/3, przed Kancelarią Prezesa Rady Ministrów	osoba prywatna	11	bojkot "KOD-u"

ZAGROŻENIA ŚRODOWISKA
Wyniki pomiarów zanieczyszczeń powietrza za minioną dobę [w µg/m³] na automatycznych stacjach WIOŚ w Warszawie

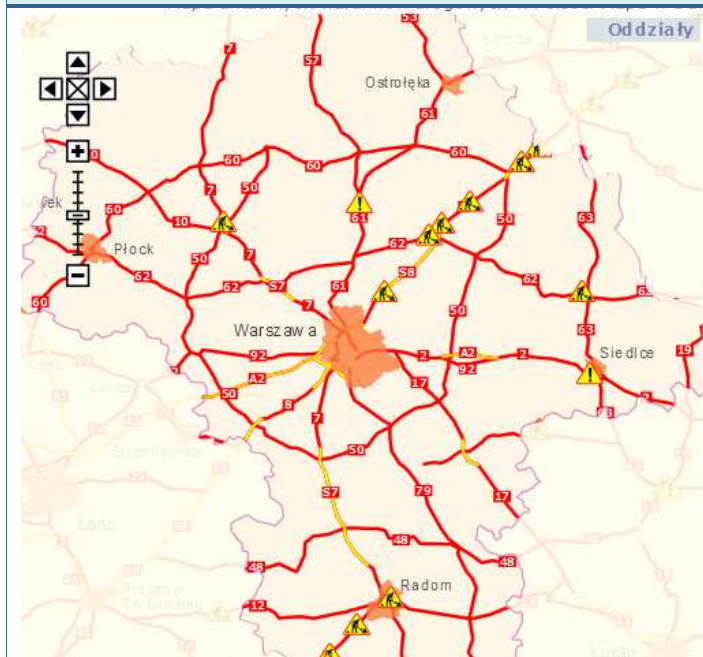
DATA: 01-08-2016 < > Kalendarz

Stacja	PM10		NO2		CO		O3		SO2-S1		SO2-S24	
	µg/m3	% LV	µg/m3	% LV	µg/m3	% LV	µg/m3	% LV	µg/m3	% LV	µg/m3	% LV
Belsk-IGFPAN												
Granica-KPN			11.1	5.54			72.5	60.17	2.6	0.74	1.7	1.35
Guty Duże			7.4	3.69			75.8	62.9	2.7	0.77	2.1	1.67
Legionowo-Ze grzyńska			23	11.47			69.1	57.34	5.9	1.68	4.8	3.82
Otwock-Brzozowa			24.6	12.27	414	4.14	65.9	54.69	6.3	1.8	2.2	1.75
Piastów-Pułaskiego			52.7	26.28			76.4	63.4	8.5	2.43	6.8	5.26
Płock-Reja	10.4	20.59	25.3	12.62	367	3.67	75.6	62.74	24.9	7.1	3.6	2.87
Płock-Gimnazjum			29.8	14.86			66.2	54.94				
Radom-To chćmana	15.5	30.89	35.1	17.51			66.1	54.85	0.9	0.26	0.5	0.4
Siedlce-Konarskiego	13.2	26.14	19.8	9.88	388	3.88	72.1	59.83	0.9	0.26	0.6	0.48
Warszawa-Komunikacyjna	22.3	44.16	103.9	51.82	759	7.59						
Warszawa-Marszałkowska	16.8	33.27	63	31.42	759	7.59						
Warszawa-Podleśna							67.9	56.35				
Warszawa-Targówek	14.2	28.12	54.8	27.33	423	4.23	67.8	56.27	3	0.86	1.5	1.2
Warszawa-Ursynów	14	27.72	41.3	20.6			73.1	60.66	7.8	2.23	6.8	5.42
Żyrardów-Roosevelta	13.5	26.73										

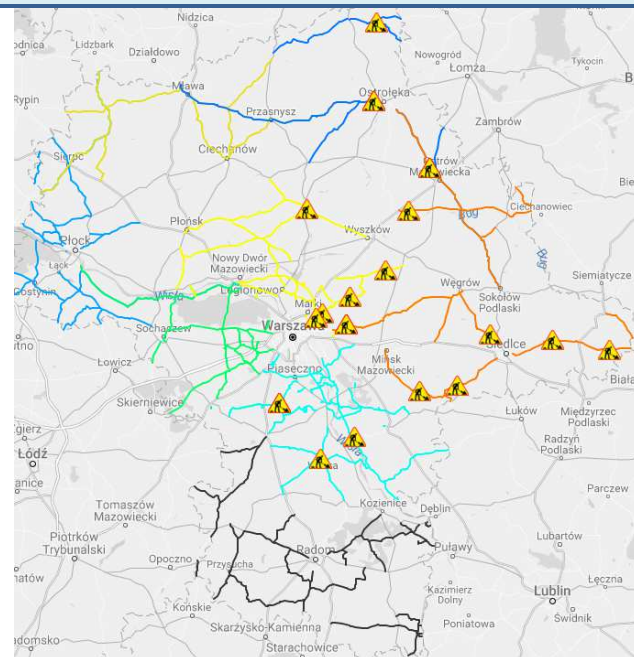
Bardzo dobry	Powyzsza tabela przedstawia następujące parametry dla doby wskazanej w górnym oknie (domyślnie jest to doba poprzedzająca aktualną):
Dobry	O ₃ - maksymalna średnia 8-godzinna
Umiarkowanie	CO - maksymalna średnia 8-godzinna
Dostateczny	NO ₂ - maksymalna średnia 1-godzinna
Zły	SO ₂ -S1 - maksymalna średnia 1-godzinna
Bardzo zły	SO ₂ -S24 - średnia 24-godzinna
brak pomiaru	PM10 - średnia 24-godzinna

Utrudnienia na drogach

Drogi krajowe

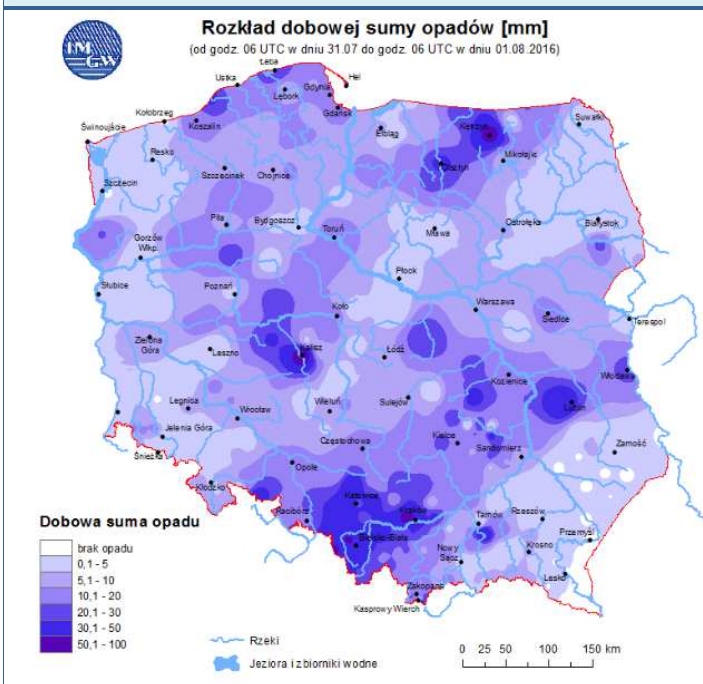


Drogi wojewódzkie

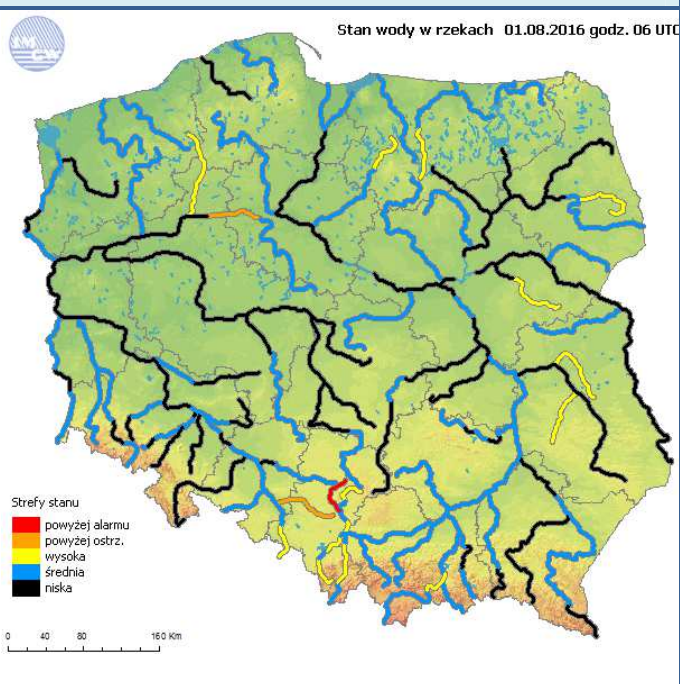


INFORMACJE HYDROLOGICZNO-METEOROLOGICZNE

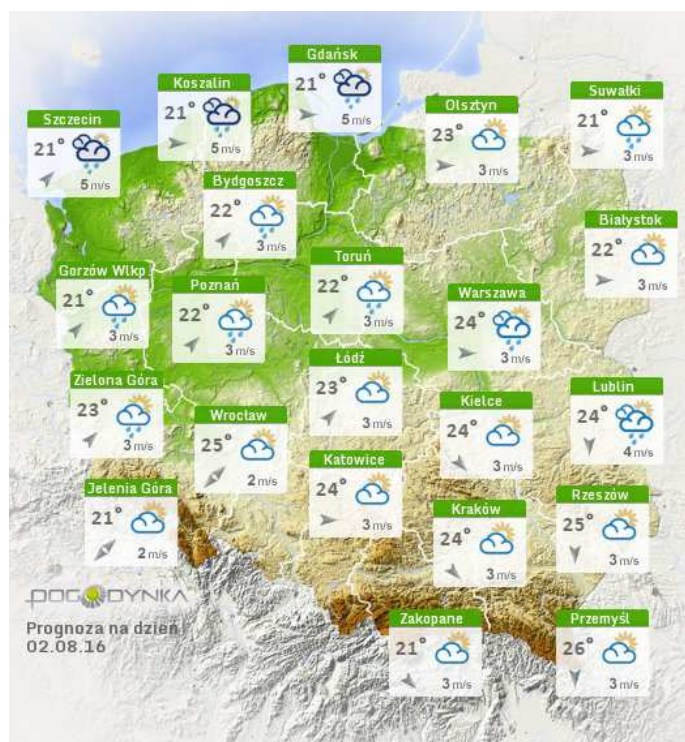
Rozkład dobowej sumy opadów



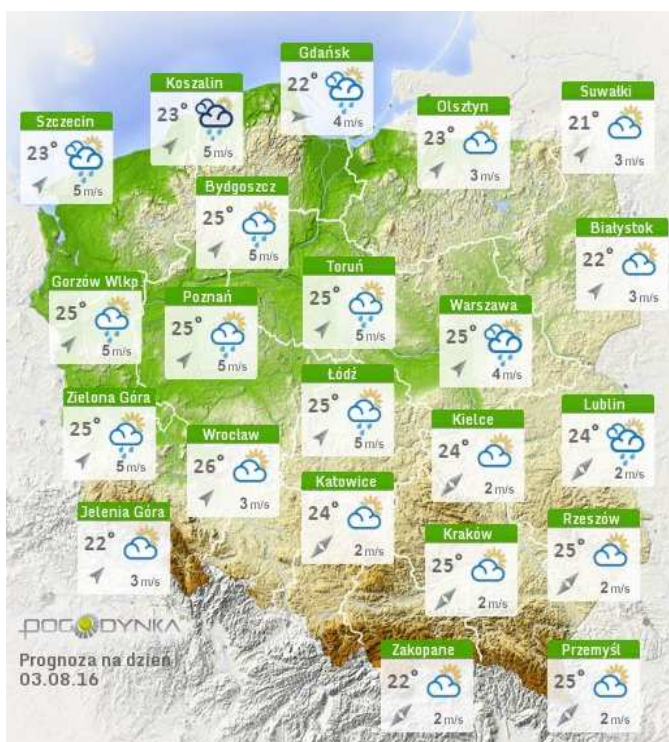
Stan wody na głównych rzekach Polski



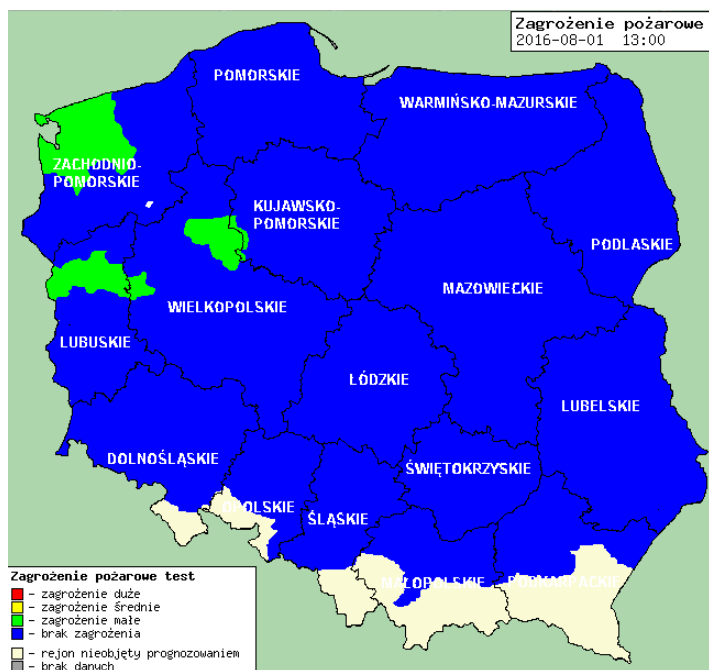
Prognoza pogody na dziś



Pogoda na jutro



Zagrożenie pożarowe w lasach



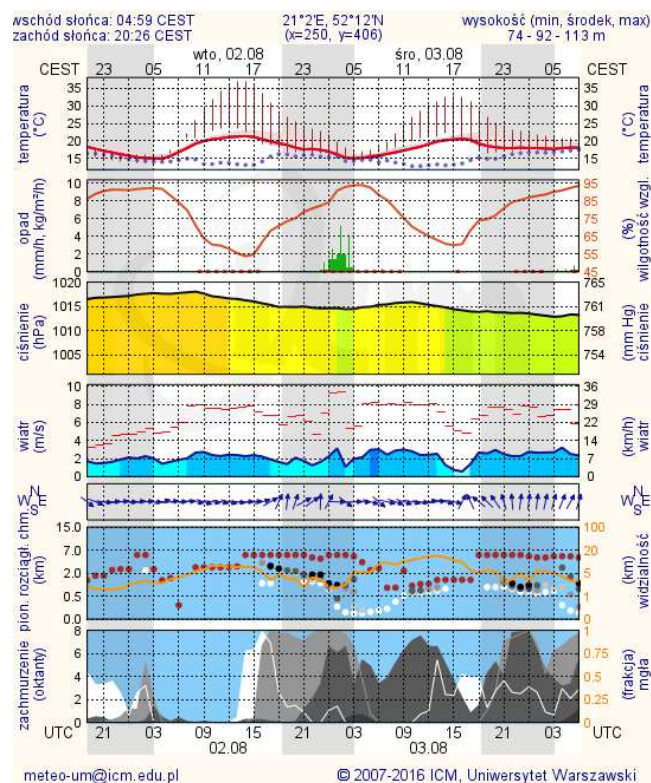
Ostrzeżenia hydro/meteo

BRAK

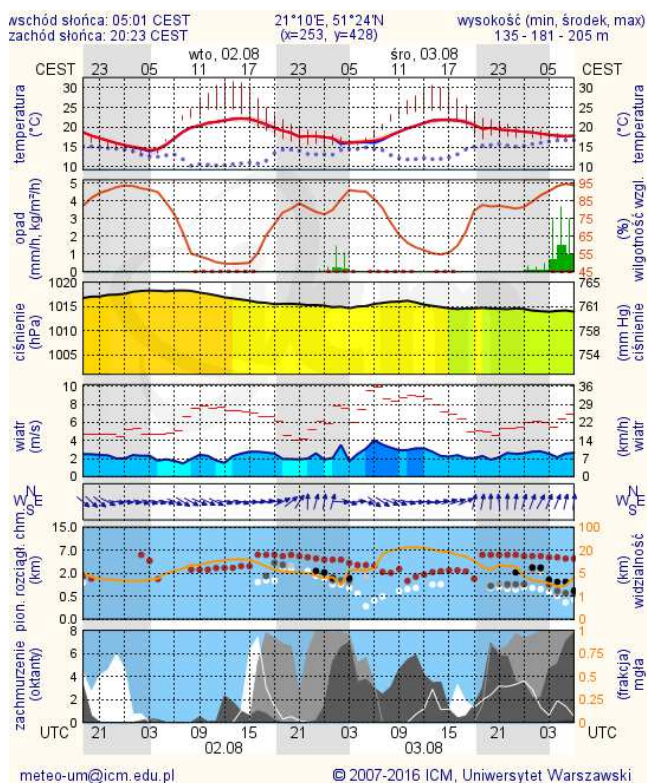
METEOROGRAMY

dla głównych miast województwa mazowieckiego:

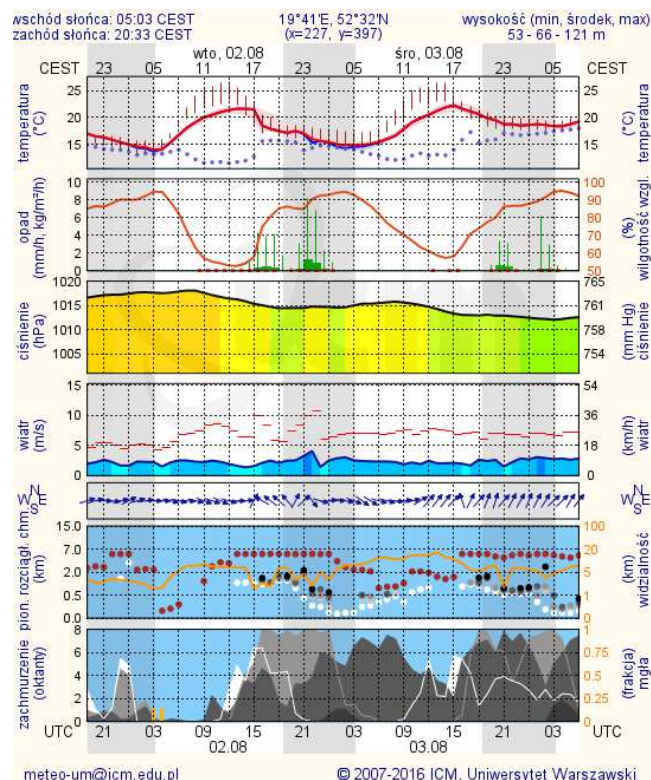
Warszawa



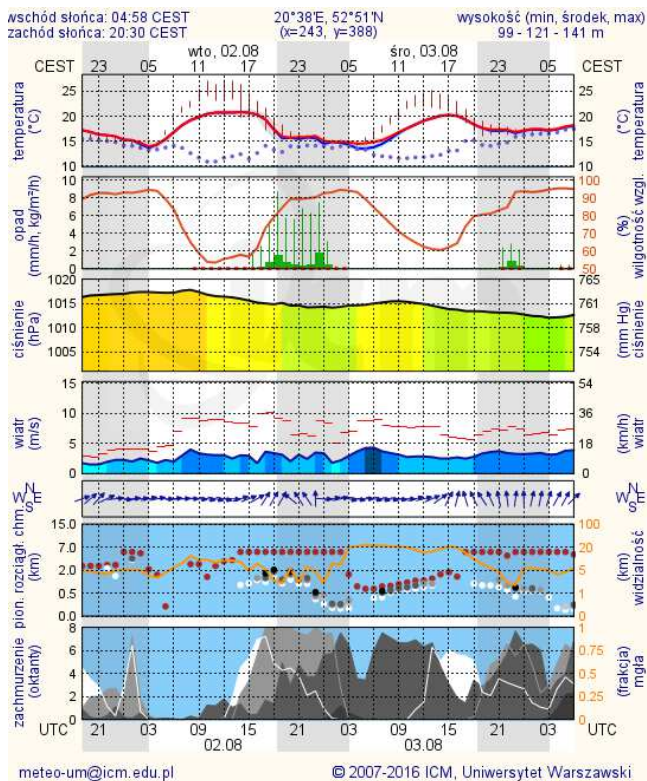
Radom



Płock

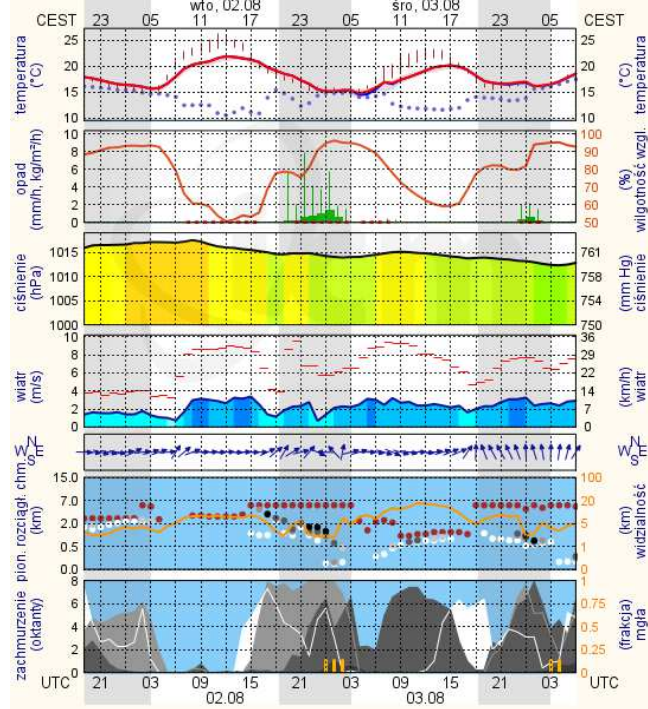


Ciechanów



Ostrołęka

wschód słońca: 04:53 CEST
zachód słońca: 20:28 CEST
21°33'E, 53°31'N
(x=258, y=382)
wysokość (min, środek, max)
90 - 95 - 122 m



Siedlce

wschód słońca: 04:54 CEST
zachód słońca: 20:21 CEST
22°16'E, 52°10'N
(x=271, y=406)
wysokość (min, środek, max)
149 - 164 - 183 m

