



BIULETYN INFORMACYJNY NR 214/2016

za okres od 29.07.2016 r. od godz. 8.00 do 30.07.2016 r. do godz.8.00

sobota, 30.07.2016 r.



Najważniejsze zdarzenia z minionej doby

- Grzędy** – powiat piaseczyński DK 7 wypadek drogowy 1 ofiara śmiertelna, 29 osób rannych.
- Rembertów** - powiat piaseczyński DK 7 wypadek drogowy 5 osób rannych.
- Małki** – powiat makowski wypadek drogowy 1 ofiara śmiertelna, 2 osoby ranne.
- Chodkowo – Kuchny** – powiat makowski wypadek drogowy 1 ofiara śmiertelna.

Nadal obowiązują stopnie alarmowe ALFA i BRAVO CPR.

ZESTAWIENIE DANYCH STATYSTYCZNYCH

za okres: 28.07 – 29.07.2016 r.

KOMENDA STOŁECZNA POLICJI		W analizowanym okresie	Od początku roku
	1) Odnotowano wypadków	Ogółem	11
	2) Ofiary śmiertelne w wypadkach drogowych/ kolejowych/ lotniczych		1/0/0
	3) Osoby ranne w wypadkach drogowych/kolejowych/lotniczych		28/0/0
	4) Utonięcia /wychłodzenia		0/0
			1453
			55/11/0
			1724/6/0
			10/7
KOMENDA WOJEWÓDZKA POLICJI		W analizowanym okresie	Od początku roku
	1) Odnotowano wypadków	Ogółem	14
	2) Ofiary śmiertelne w wypadkach drogowych/ kolejowych/ lotniczych		2/0/0
	3) Osoby ranne w wypadkach drogowych/kolejowych/lotniczych		17/0/0
	4) Utonięcia/wychłodzenia		0/0
			1323
			144/5/2
			1553/4/1
			14/8
KOMENDA WOJEWÓDZKA PAŃSTWOWEJ STRAŻY POŻARNEJ		W analizowanym okresie	Od początku roku
	1) Liczba pożarów	ogółem	264
	2) Ofiary śmiertelne w pożarach/zaczadzenia		0/0
	3) Osoby ranne w pożarach/zatrute CO		2/0
			55122
			20/5
			241/18
NADWIŚLAŃSKI ODDZIAŁ STRAŻY GRANICZNEJ		W dniu 29.07.2016	Od 01.01.2016
	1) Ruch graniczny: schengen/non-schengen	ogółem	37273/19698
	2) Złożone wnioski o nadanie statusu uchodźcy		2
	3) Cudzoziemcy, którym odmówiono wjazdu do RP/zatrzymano		5/8
			6126927/2813141
			447
			296/664

WYKAZ ZGROMADZEŃ PUBLICZNYCH, IMPREZ MASOWYCH I INNYCH WYDARZEŃ planowanych w dniu 30.07.2016 r.

Godziny imprezy	Rodzaj imprezy	Miejsce/Trasa	Organizator	Liczba uczestników	Uwagi
całodobowo	zgromadzenie	Al. Ujazdowskie 1/3, przed Kancelarią Prezesa Rady Ministrów	osoba prywatna	od 5 do 15	zgromadzenie polega na rozłożeniu trzech namiotów w celach informacyjnych, namioty mogą służyć również jako miejsce do spania / postępowanie uproszczone
całodobowo	zgromadzenie	Al. Ujazdowskie 1/3, przed Kancelarią Prezesa Rady Ministrów	osoba prywatna	od 5 do 20	zgromadzenie polega na rozłożeniu kilku namiotów w celach informacyjnych, namioty mogą służyć również jako miejsce do spania, własne nagłośnienie, agregat prądotwórczy / postępowanie uproszczone
10.00-18.00	zgromadzenie	Al. Ujazdowskie 1/3, przed Kancelarią Prezesa Rady Ministrów	osoba prywatna	11	bojkot "KOD-u"
11.00-14.00	zgromadzenie	zbieg ulic Grzymaliłów i Odkrytej	osoba prywatna	ok. 15-20	sonda uliczna - rozpoznanie potrzeb mieszkańców
13.00-17.00	zgromadzenie	Rondo Dmowskiego, przed wejściem do stacji metra Centrum	osoba prywatna	25	postępowanie uproszczone - bdb
8.00-13.00 13.00-17.00 17.00-22.00 22.00-4.00	zgromadzenie	Al. Ujazdowskie 1/3, przed Kancelarią Prezesa Rady Ministrów	osoba prywatna	15	zgromadzenie promujące wartości demokratyczne / postępowanie uproszczone
23.00	inne	ul. Wiejska 4/6/8, spod Sejmu RP, trasa przejazdu Warszawa - Kraków	bdb	bdb	przejazd 3 autokarów (w oddzielnych kolumnach - w odstępie 5 minutowym) z parlamentarzystami na uroczystość zakończenia XXXI Światowych Dni Młodzieży

ZAGROŻENIA ŚRODOWISKA

Wyniki pomiarów zanieczyszczeń powietrza za minioną dobę [w µg/m³] na automatycznych stacjach WIOŚ w Warszawie

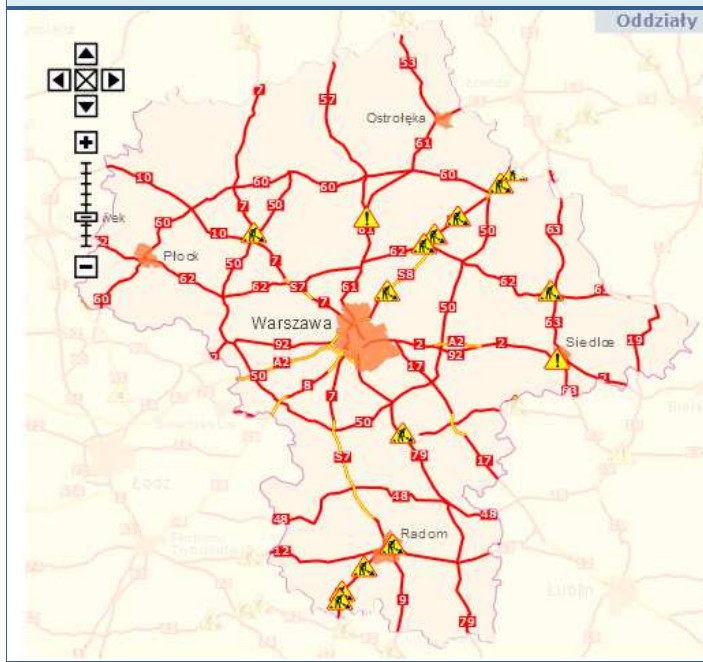
DATA: 29-07-2016 < > Kalendarz Prezentuj dane

Stacja	PM 10		NO2		CO		O3		SO2-S1		SO2-S24		
	µg/m3	% LV	µg/m3	% LV	µg/m3	% LV	µg/m3	% LV	µg/m3	% LV	µg/m3	% LV	
Belsk-IGFPAN													
Granica-KPN			13.8	6.88				90.5	75.1	3	0.86	1.8	1.43
Guty Duże			4.4	2.19				99.1	82.24	6.2	1.77	2.1	1.67
Legionowo-Zegrzyńska			18.7	9.33				92	76.35	5.4	1.54	4.8	3.82
Otwock-Brzozowa			27.4	13.67	464	4.84		82.4	68.38	2.4	0.68	1.7	1.35
Piastów-Pułaskiego			50.8	25.34				99.9	82.9	6.7	1.91	5.8	4.62
Płock-Reja	20.9	41.39	48.8	24.34	401	4.01		89.8	74.52	5	1.43	1.3	1.04
Płock-Gimnazjum			39.4	19.65	455	4.55		81.1	67.3	9.8	2.8	2.1	1.67
Radom-Tochtermana	27.2	53.86	36.3	18.1				80	66.39	1	0.29	0.5	0.4
Siedlce-Konarskiego	22.2	43.96	29.6	14.76	481	4.81		80.3	66.64	1.1	0.31	0.6	0.48
Warszawa-Komunikacyjna	31.3	61.98	119	59.35	980	9.8							
Warszawa-Marszałkowska	27.4	54.26	95.7	47.73	921	9.21							
Warszawa-Podleśna							88.1	73.11					
Warszawa-Targówek	21.6	42.77	63	31.42	509	5.09	86.8	72.03	9.3	2.65	1.9	1.51	
Warszawa-Ursynów	22.6	44.75	63.4	31.62			82.3	68.3	10.4	2.97	7.4	5.9	
Żyrardów-Roosevelta	25.1	49.7											

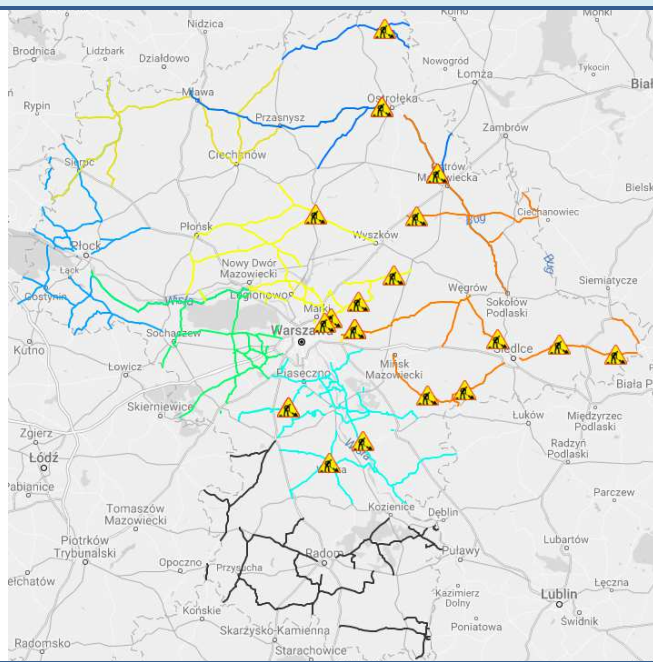
Bardzo dobry	Powyzsza tabela przedstawia następujące parametry dla doby wskazanej w górnym oknie (domyślnie jest to doba poprzedzająca aktualną):
Dobry	O ₃ - maksymalna średnia 8-godzinna
Umiarkowanie wany	CO - maksymalna średnia 8-godzinna
Dostateczny	NO ₂ - maksymalna średnia 1-godzinną
Zły	SO ₂ -S1 - maksymalna średnia 1-godzinną
Bardzo zły	SO ₂ -S24 - średnia 24-godzinną
brak pomiaru	PM10 - średnia 24-godzinną

Utrudnienia na drogach

Drogi krajowe



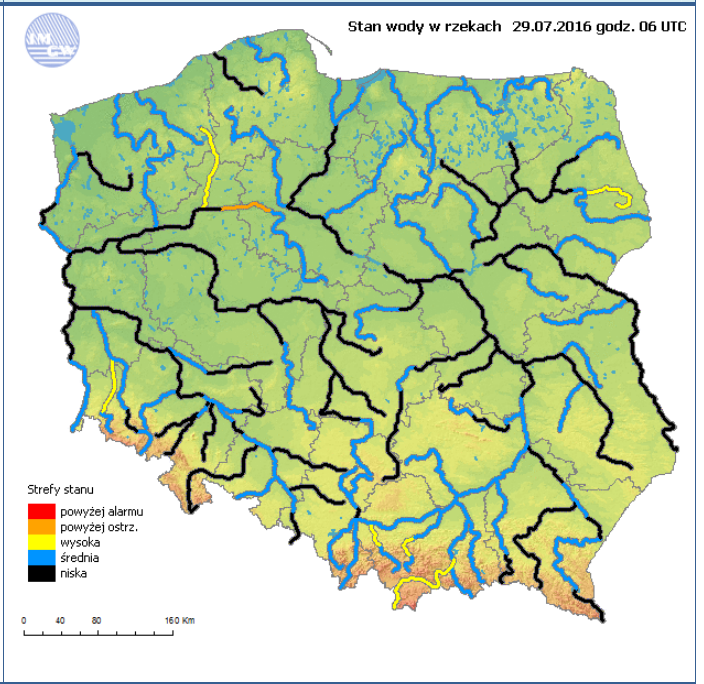
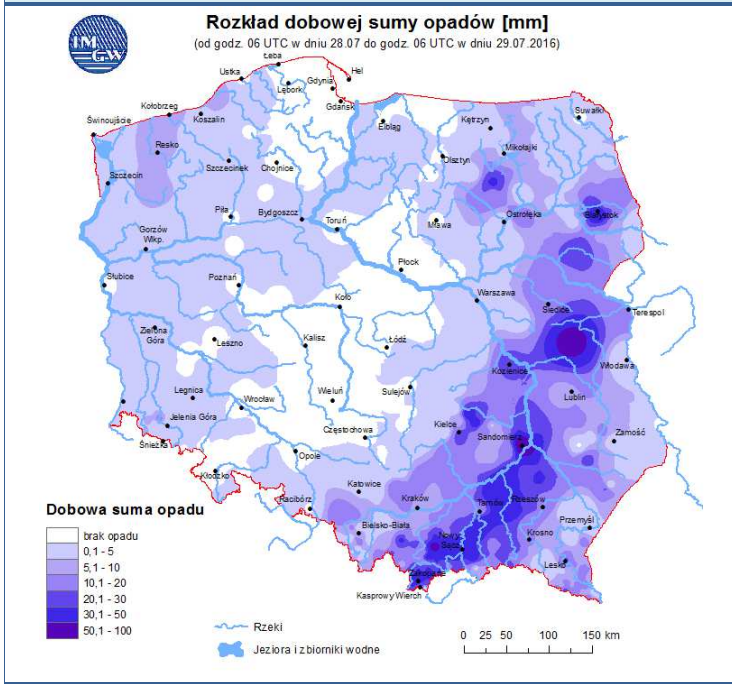
Drogi wojewódzkie



INFORMACJE HYDROLOGICZNO-METEOROLOGICZNE

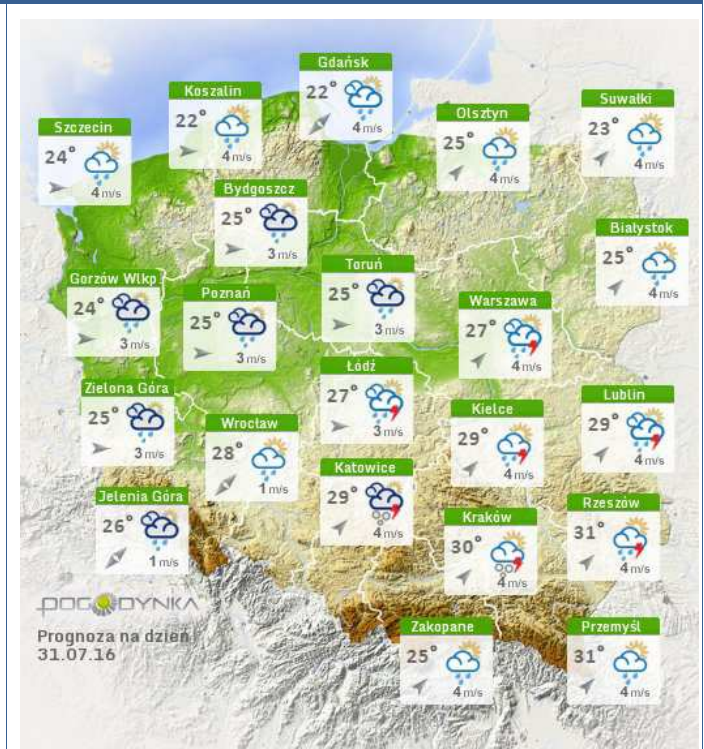
Rozkład dobowej sumy opadów

Stan wody na głównych rzekach Polski



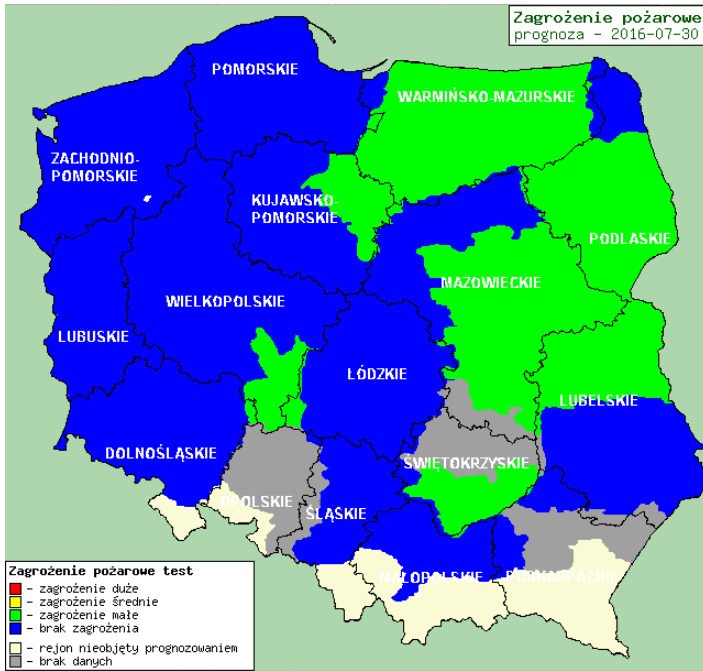
Prognoza pogody na dziś

Pogoda na jutro



Zagrożenie pożarowe w lasach

Ostrzeżenia hydro/meteo



BRAK

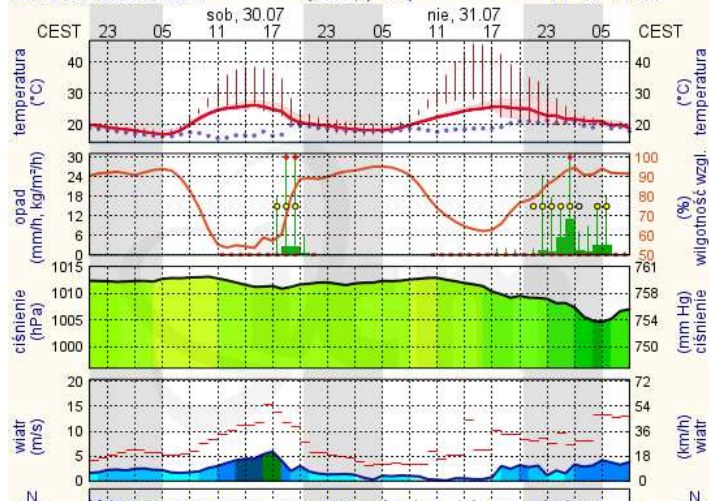
METEOROGRAMY

dla głównych miast województwa mazowieckiego:

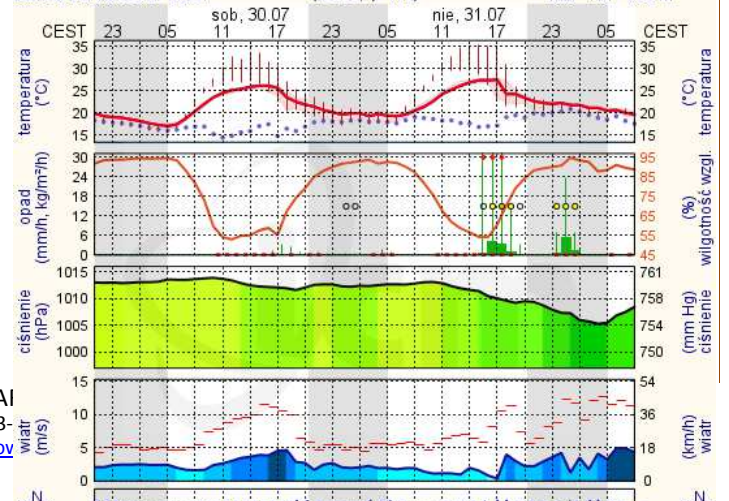
Warszawa

Radom

wschód słońca: 04:54 CEST 21°2'E, 52°12'N wysokość (min, środek, max)
zachód słońca: 20:31 CEST (x=250, y=406) 74 - 92 - 113 m

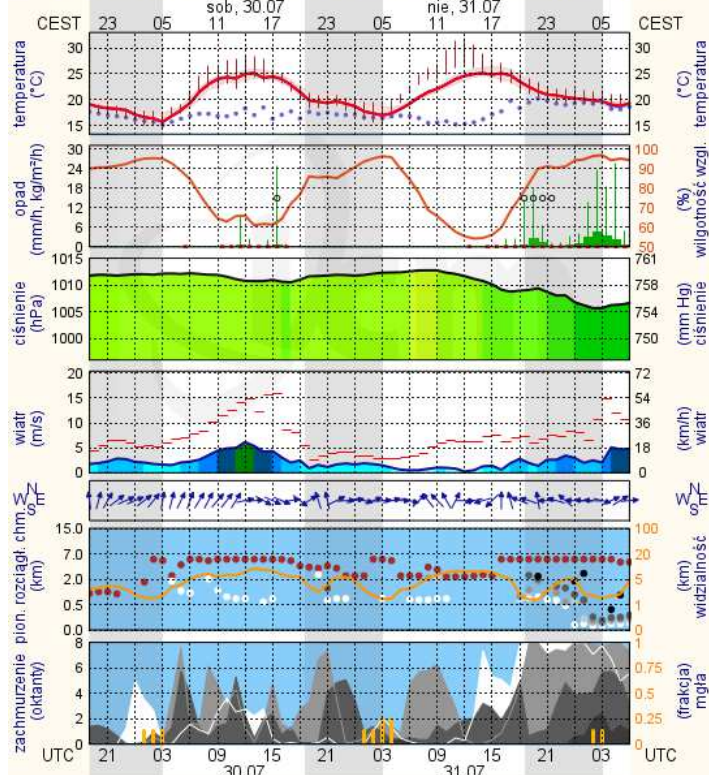


wschód słońca: 04:57 CEST 21°10'E, 51°24'N wysokość (min, środek, max)
zachód słońca: 20:27 CEST (x=253, y=428) 135 - 181 - 205 m



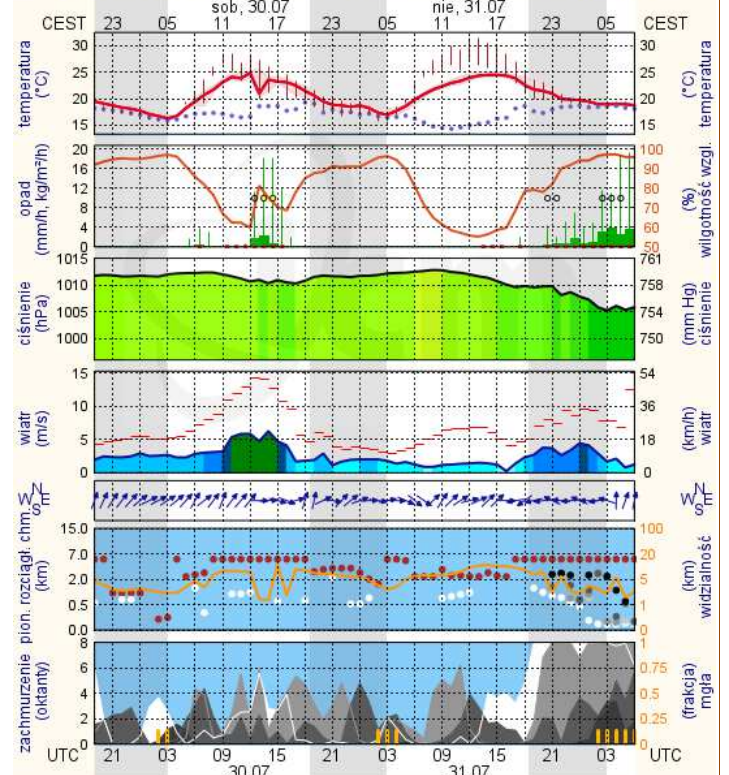
Płock

wschód słońca: 04:58 CEST 19°41'E, 52°32'N wysokość (min, środek, max) 53 - 66 - 121 m
zachód słońca: 20:38 CEST (x=227, y=397)



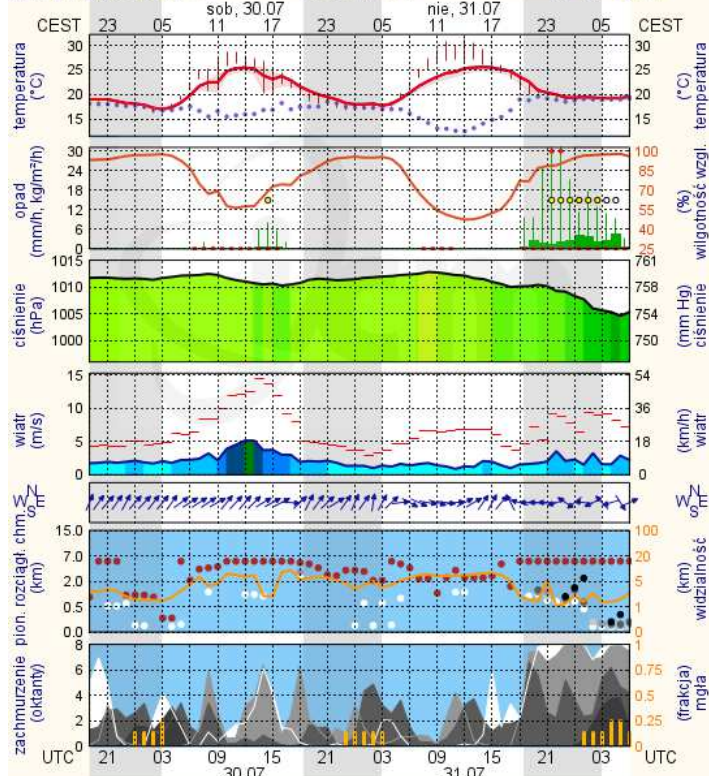
Ciechanów

wschód słońca: 04:53 CEST 20°38'E, 52°51'N wysokość (min, środek, max) 99 - 121 - 141 m
zachód słońca: 20:35 CEST (x=243, y=388)



Ostrołęka

wschód słońca: 04:48 CEST 21°33'E, 53°3'N wysokość (min, środek, max) 90 - 95 - 122 m
zachód słońca: 20:33 CEST (x=258, y=382)



Siedlce

wschód słońca: 04:49 CEST 22°16'E, 52°10'N wysokość (min, środek, max) 149 - 164 - 183 m
zachód słońca: 20:26 CEST (x=271, y=406)

