



## BIULETYN INFORMACYJNY NR 213/2016

za okres od 28.07.2016 r. od godz. 8.00 do 29.07.2016 r. do godz.8.00

piątek, 29.07.2016 r.



### Najważniejsze zdarzenia z minionej doby

Nie odnotowano poważniejszych zdarzeń.

Nadal obowiązują stopnie alarmowe ALFA i BRAVO CPR.

## ZESTAWIENIE DANYCH STATYSTYCZNYCH za okres: 28.07 – 29.07.2016 r.

	<b>KOMENDA STOŁECZNA POLICJI</b>		<b>W analizowanym okresie</b>	<b>Od początku roku</b>
	1) Odnotowano wypadków	Ogółem	8	1442
	2) Ofiary śmiertelne w wypadkach drogowych/ kolejowych/ lotniczych		0/0/0	54/11/0
	3) Osoby ranne w wypadkach drogowych/kolejowych/lotniczych		9/0/0	1696/6/0
	4) Utonięcia /wychłodzenia		0/0	10/7
	<b>KOMENDA WOJEWÓDZKA POLICJI</b>		<b>W analizowanym okresie</b>	<b>Od początku roku</b>
	1) Odnotowano wypadków	Ogółem	7	1309
	2) Ofiary śmiertelne w wypadkach drogowych/ kolejowych/ lotniczych		0/0/0	142/5/2
	3) Osoby ranne w wypadkach drogowych/kolejowych/lotniczych		12/0/0	1536/4/1
	4) Utonięcia/wychłodzenia		0/0	14/8
	<b>KOMENDA WOJEWÓDZKA PAŃSTWOWEJ STRAŻY POŻARNEJ</b>		<b>W analizowanym okresie</b>	<b>Od początku roku</b>
	1) Liczba pożarów	ogółem	40	54758
	2) Ofiary śmiertelne w pożarach/zaczadzenia		0/0	20/5
	3) Osoby ranne w pożarach/zatrute CO		0/0	239/18
	<b>NADWIŚLAŃSKI ODDZIAŁ STRAŻY GRANICZNEJ</b>		<b>W dniu 28.07.2016</b>	<b>Od 01.01.2016</b>
	1) Ruch graniczny: schengen/non-schengen	ogółem	36095/19744	6089654/2793443
	2) Złożone wnioski o nadanie statusu uchodźcy		2	447
	3) Cudzoziemcy, którym odmówiono wjazdu do RP/zatrzymano		0/4	287/656

## WYKAZ ZGROMADZEŃ PUBLICZNYCH, IMPREZ MASOWYCH I INNYCH WYDARZEŃ planowanych w dniu 29.07.2016 r.

Godziny imprezy	Rodzaj imprezy	Miejsce/Trasa	Organizator	Liczba uczestników	Uwagi
całodobowo	zgromadzenie	Al. Ujazdowskie 1/3, przed Kancelarią Prezesa Rady Ministrów	osoba prywatna	15-20 do kilkuset	postępowanie uproszczone, (rozstawione namioty, własne nagłośnienie i agregat prądowłóczy)
10.00-18.00	zgromadzenie	Al. Ujazdowskie 1/3, przed Kancelarią Prezesa Rady Ministrów	osoba prywatna	11	bojkot "KOD-u"
10.30	okolicznościowa	ul. ks. Popiełuszki - park im. Żołnierzy "Żywiela" oraz park Wolności przy Muzeum Powstania Warszawskiego przy ul. Grzybowskiej 79 - koncert	Urząd Miasta Stołecznego Warszawy	bdb	obchody 72. rocznicy Powstania Warszawskiego, w tym koncert "Pamiętamy 44"
18.00-18.12 zgromadzenie 18.20-22.00 (przejazd)	zgromadzenie	(18.00-18.12) <b>zbiórka na pl. Zamkowym (zgromadzenie)</b> , (18.15-22.00) <b>przejazd</b> rowerowy ulicami: pl. Zamkowy, Krakowskie Przedmieście, Nowy Świat, Al. Jerozolimskie, pl. Zawiszy, Grójecka, Bitwy Warszawskiej 1920r., Szczęśliwicka, Dickensa, Urbanistów, Korotyńskiego, Moławska, Raclawicka, Odyńca, Puławska, Dolna, Belwederska, Al. Ujazdowskie (zakończenie przejazdu na pl. Zamkowym)	Warszawska Masa Krytyczna	1000 - 1500 (zależnie od pogody)	Warszawska Masa Krytyczna (przejazd rowerowy)

## ZAGROŻENIA ŚRODOWISKA

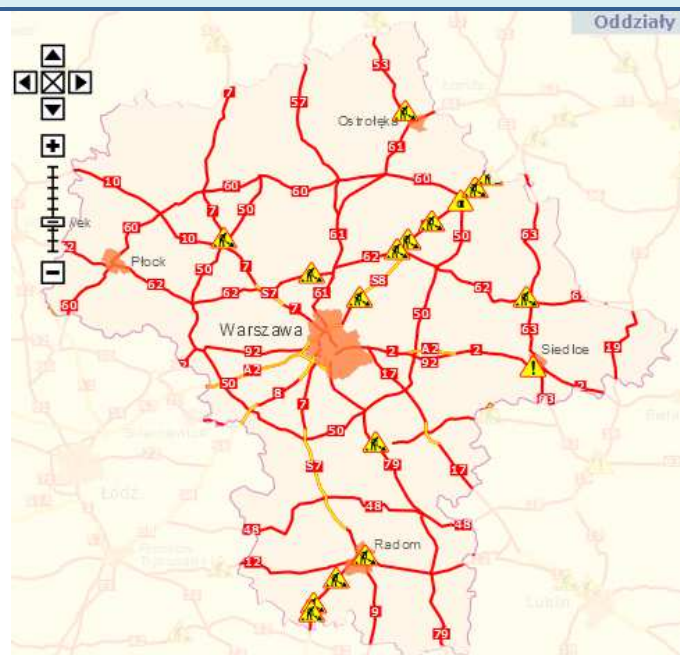
Wyniki pomiarów zanieczyszczeń powietrza za minioną dobę [w  $\mu\text{g}/\text{m}^3$ ] na automatycznych stacjach WIOŚ w Warszawie

DATA		28-07-2016		Kalendarz		Prezentuj dane						
Stacja	PM 10		NO <sub>2</sub>		CO		O <sub>3</sub>		SO <sub>2</sub> -S1		SO <sub>2</sub> -S24	
	$\mu\text{g}/\text{m}^3$	% LV	$\mu\text{g}/\text{m}^3$	% LV	$\mu\text{g}/\text{m}^3$	% LV	$\mu\text{g}/\text{m}^3$	% LV	$\mu\text{g}/\text{m}^3$	% LV	$\mu\text{g}/\text{m}^3$	% LV
Belsk-IGFPAN												
Granica-KPN			14.3	7.13			103.5	85.89	6.3	1.8	2.4	1.91
Guty Duże			7.6	3.79			97.8	81.16	2.9	0.83	1.7	1.35
Legionowo-Zegrzyńska			22.7	11.32			97.8	81.16	6.8	1.94	5	3.98
Otwock-Brzozowa			25.3	12.62	53.4	5.34	94.7	78.59	3.5	1	2	1.59
Piastów-Pułaskiego			47.5	23.69			108.1	89.71	7.6	2.17	5.8	4.62
Płock-Ręka	18.8	37.23	36.9	18.4	346	3.46	106.8	88.63	4.4	1.26	1.1	0.88
Płock-Gimnazjum			19.5	9.73	490	4.9	93.3	77.43	3.4	0.97	1.3	1.04
Radom-Tochtermana	33.9	67.13	73.3	36.56	699	6.99	77.6	64.4	0.5	0.14	0.4	0.32
Siedlce-Konarskiego	27.9	55.25	27.7	13.82	515	5.15	100.5	83.4	2.8	0.8	0.9	0.72
Warszawa-Komunikacyjna	38	75.25	140.4	70.02	1024	10.24						
Warszawa-Marszałkowska	30.3	60	79.3	39.55	943	9.43						
Warszawa-Podlesna							103.3	85.73				
Warszawa-Targówek	31.9	63.17	81.6	40.7	583	5.83	93.1	77.26	20.3	5.79	5.5	4.38
Warszawa-Ursynów	28	55.45	61.9	30.87			99.2	82.32	10.1	2.88	7.7	6.14
Żyrardów-Roosevelta	29.5	58.42										

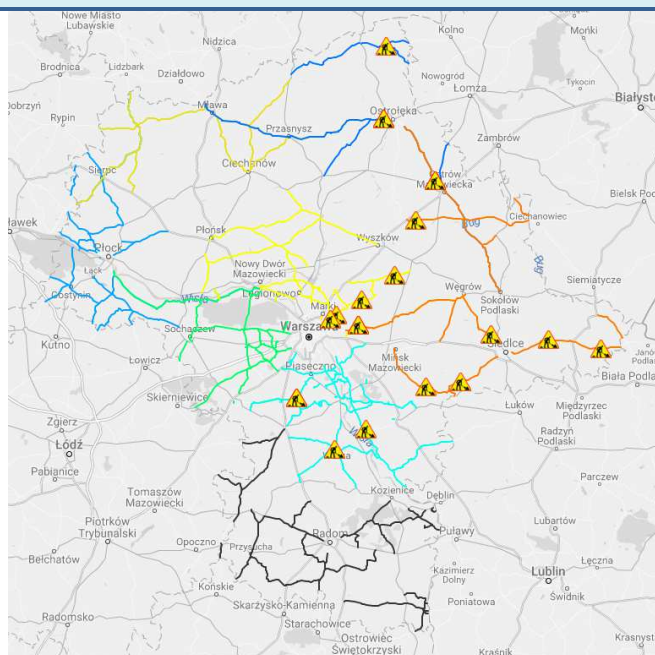
Barczo dobry	Powyższa tabela przedstawia następujące parametry dla doby wskazanej w górnym oknie (domyślnie jest to doba poprzedzająca aktualną):
Dobry	O <sub>3</sub> - maksymalna średnia 8-godzinna
Umiarko weny	CO - maksymalna średnia 8-godzinna
Dostateczny	NO <sub>2</sub> - maksymalna średnia 1-godzinna
Zły	SO <sub>2</sub> -S1 - maksymalna średnia 1-godzinna
Barczo zły	SO <sub>2</sub> -S24 - średnia 24-godzinna
brak pomiaru	PM10 - średnia 24-godzinna

# Utrudnienia na drogach

## Drogi krajowe

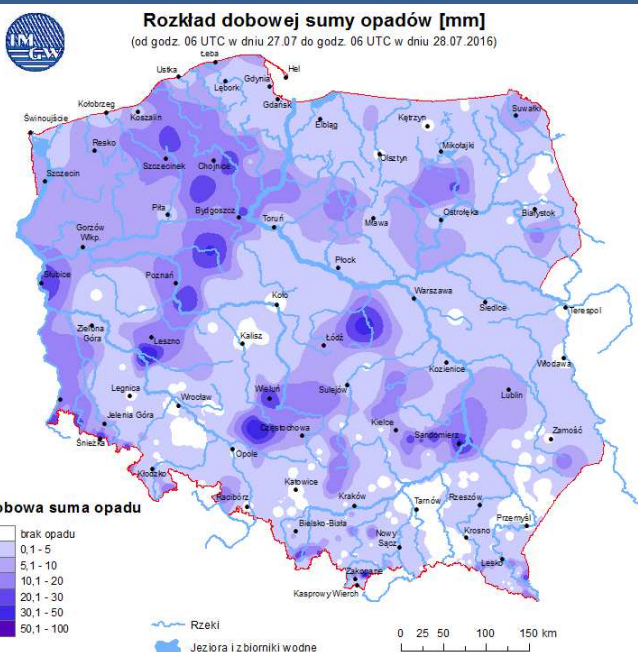


## Drogi wojewódzkie

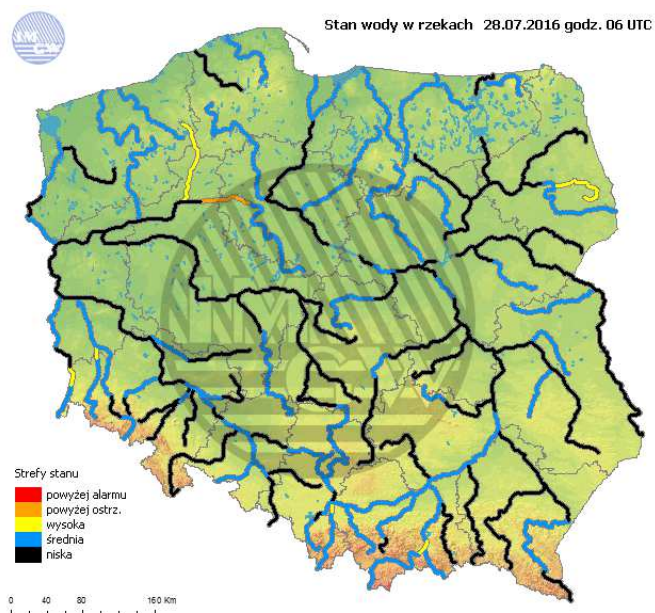


# INFORMACJE HYDROLOGICZNO-METEOROLOGICZNE

## Rozkład dobowej sumy opadów



## Stan wody na głównych rzekach Polski

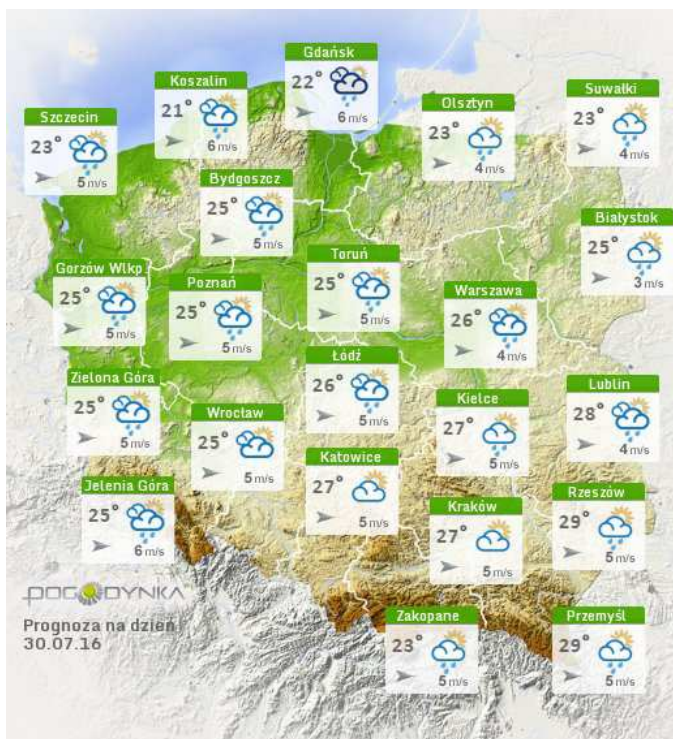




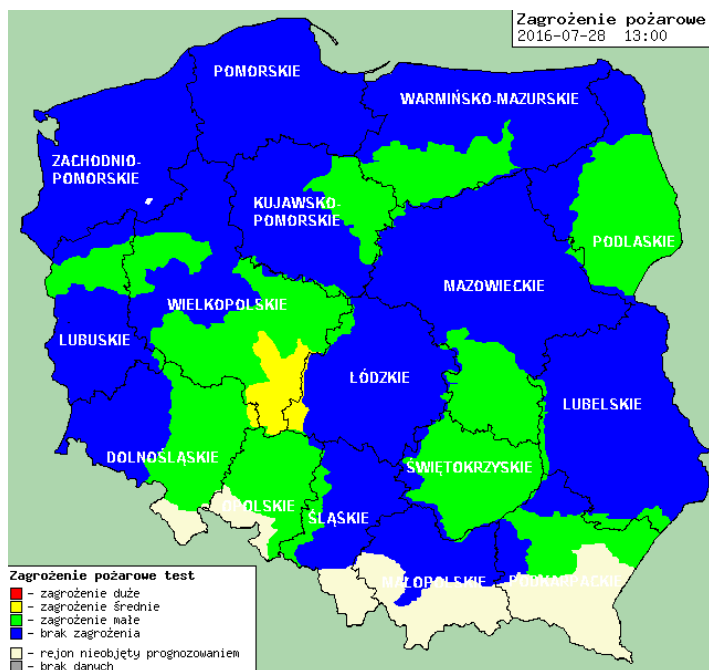
## Prognoza pogody na dziś



## Pogoda na jutro



## Zagrożenie pożarowe w lasach



## Ostrzeżenia hydro/meteo

### OSTRZEŻENIE Nr 48

Zjawisko: Silne burze z gradem  
Stoień zagrożenia: 2



Biuro: Biuro Prognoz Meteorologicznych i Komercyjnych

Obszar: województwo mazowieckie

Ważność: od 2016-07-28 11:00:00 do 2016-07-28 23:00:00

Przebieg: Prognozuje się wystąpienie silnych burz z opadami deszczu od 25 mm do 40 mm, lokalnie do 50 mm, oraz porywami wiatru do 90 km/h. Lokalnie grad.

Prawdopodobieństwo: 80%

Uwagi: Brak.

Czas wydania: 2016-07-28 07:04:00

Synoptyk: Agnieszka Prasek

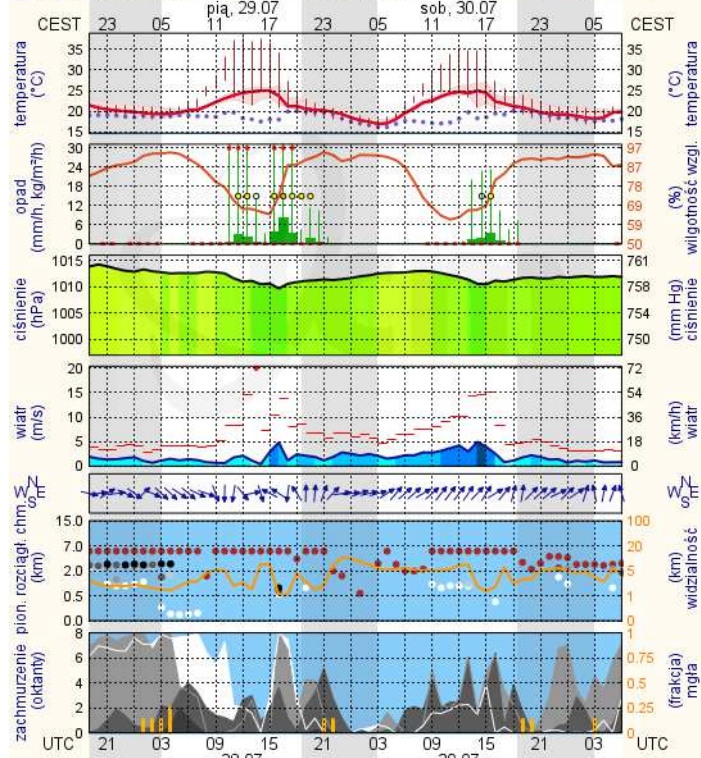


# METEOROGRAMY

dla głównych miast województwa mazowieckiego:

## Warszawa

wschód słońca: 04:53 CEST  
zachód słońca: 20:33 CEST  
21°2'E, 52°12'N  
(x=250, y=406)  
wysokość (min, środek, max)  
74 - 92 - 113 m

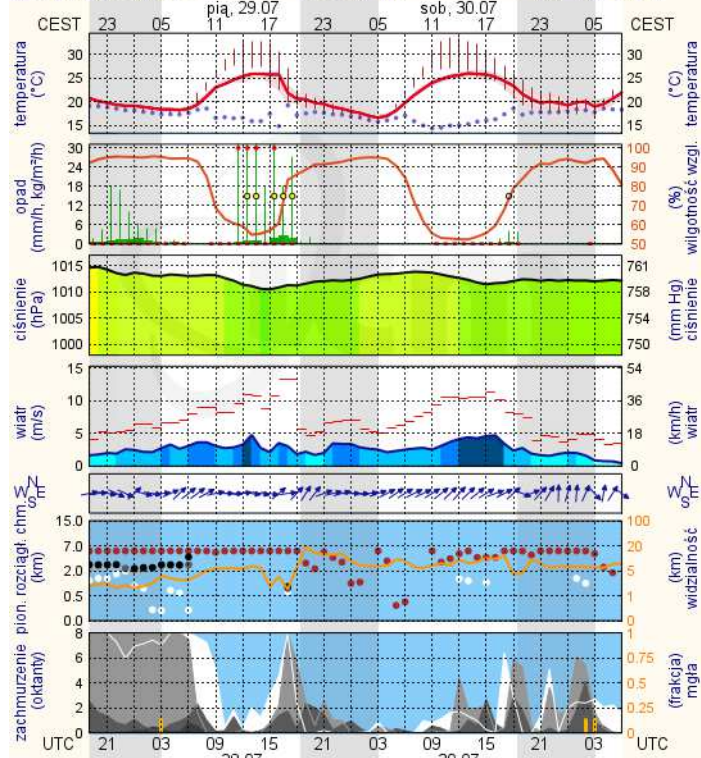


meteo.um@icm.edu.pl

© 2007-2016 ICM, Uniwersytet Warszawski

## Radom

wschód słońca: 04:55 CEST  
zachód słońca: 20:29 CEST  
21°10'E, 51°24'N  
(x=253, y=428)  
wysokość (min, środek, max)  
135 - 181 - 205 m

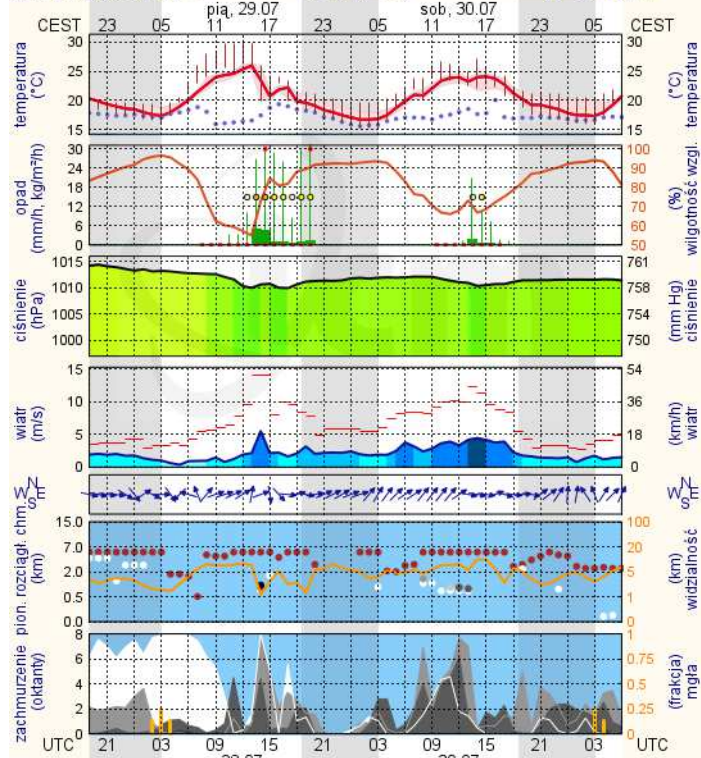


meteo.um@icm.edu.pl

© 2007-2016 ICM, Uniwersytet Warszawski

## Płock

wschód słońca: 04:56 CEST  
zachód słońca: 20:40 CEST  
19°41'E, 52°32'N  
(x=227, y=397)  
wysokość (min, środek, max)  
53 - 66 - 121 m

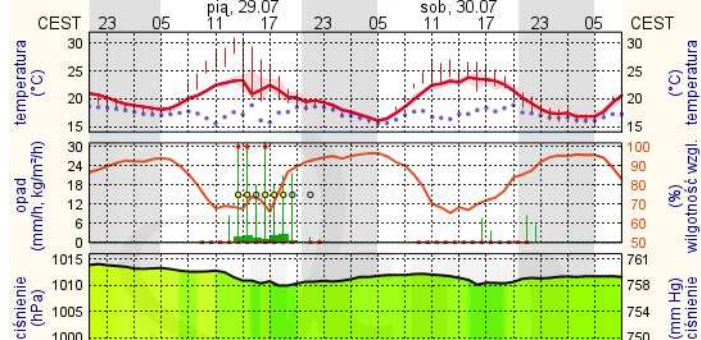


meteo.um@icm.edu.pl

© 2007-2016 ICM, Uniwersytet Warszawski

## Ciechanów

wschód słońca: 04:51 CEST  
zachód słońca: 20:37 CEST  
20°38'E, 52°51'N  
(x=243, y=388)  
wysokość (min, środek, max)  
99 - 121 - 141 m



meteo.um@icm.edu.pl

© 2007-2016 ICM, Uniwersytet Warszawski



