

BIULETYN INFORMACYJNY NR 212/2016

za okres od 27.07.2016 r. od godz. 8.00 do 28.07.2016 r. do godz.8.00

czwartek, 28.07.2016 r.




Najważniejsze zdarzenia z minionej doby

1. **Warszawa Włochy**, ul. Fasolowa – pożar mieszkania w budynku wielorodzinnym.
2. **Warszawa**, ul. Rakowiecka – sprawdzenie przesyłki z nieznaną cieczą.
3. **Wola Pawłowska** (pow. lipski) – wypadek drogowy, jedna ofiara śmiertelna.
4. **Łomianki** (pow. warszawsko-zachodni) – pożar magazynu.

Nadal obowiązują stopnie alarmowe ALFA i BRAVO CPR.

ZESTAWIENIE DANYCH STATYSTYCZNYCH za okres: 27.07 – 28.07.2016 r.

	KOMENDA STOŁECZNA POLICJI		W analizowanym okresie	Od początku roku
	1) Odnotowano wypadków	Ogółem	12	1434
	2) Ofiary śmiertelne w wypadkach drogowych/ kolejowych/ lotniczych		0/0/0	54/11/0
	3) Osoby ranne w wypadkach drogowych/kolejowych/lotniczych		17/0/0	1687/6/0
	4) Utonięcia /wychłodzenia		0/0	10/7
	KOMENDA WOJEWÓDZKA POLICJI		W analizowanym okresie	Od początku roku
	1) Odnotowano wypadków	Ogółem	8	1302
	2) Ofiary śmiertelne w wypadkach drogowych/ kolejowych/ lotniczych		1/0/0	142/5/2
	3) Osoby ranne w wypadkach drogowych/kolejowych/lotniczych		10/0/0	1524/4/1
	4) Utonięcia/wychłodzenia		0/0	14/8
	KOMENDA WOJEWÓDZKA PAŃSTWOWEJ STRAŻY POŻARNEJ		W analizowanym okresie	Od początku roku
	1) Liczba pożarów	ogółem	44	54718
	2) Ofiary śmiertelne w pożarach/zaczadzenia		0/0	20/5
	3) Osoby ranne w pożarach/zatrute CO		2/0	239/18
	NADWIŚLAŃSKI ODDZIAŁ STRAŻY GRANICZNEJ		W dniu 27.07.2016	Od 01.01.2016
	1) Ruch graniczny: schengen/non-schengen	ogółem	39564/16919	6053559/2773699
	2) Złożone wnioski o nadanie statusu uchodźcy		1	445
	3) Cudzoziemcy, którym odmówiono wjazdu do RP/zatrzymano		5/2	287/652

WYKAZ ZGROMADZEŃ PUBLICZNYCH, IMPREZ MASOWYCH I INNYCH WYDARZEŃ planowanych w dniu 28.07.2016 r.

Godziny imprezy	Rodzaj imprezy	Miejsce/Trasa	Organizator	Liczba uczestników	Uwagi
całodobowo	zgromadzenie	Al. Ujazdowskie 1/3, przed Kancelarią Prezesa Rady Ministrów	osoba prywatna	15-20 do kilkuset	postępowanie uproszczone, (rozstawione namioty, własne nagłośnienie i agregat prądowładczy)
10.00-18.00	zgromadzenie	Al. Ujazdowskie 1/3, przed Kancelarią Prezesa Rady Ministrów	osoba prywatna	11	bojkot "KOD-u"

ZAGROŻENIA ŚRODOWISKA

Wyniki pomiarów zanieczyszczeń powietrza za minioną dobę [w µg/m³] na automatycznych stacjach WIOŚ w Warszawie

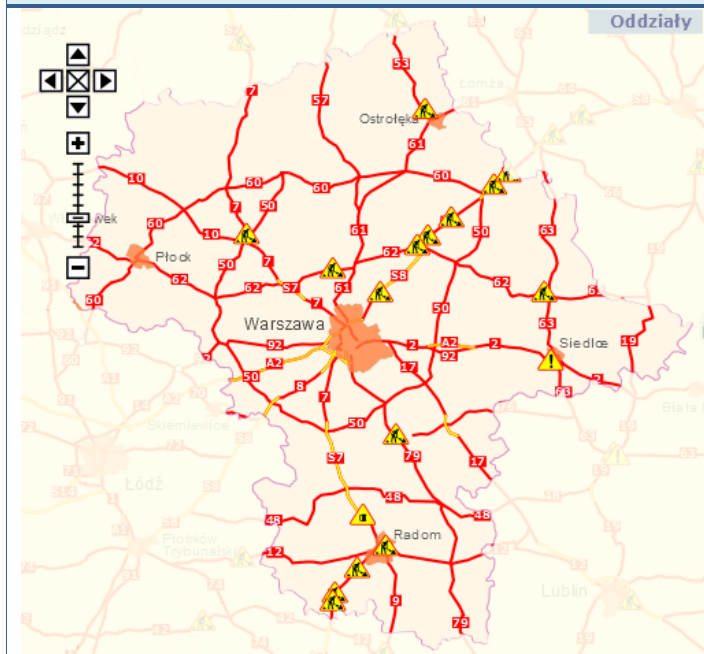
DATA		27-07-2016		< > Kalendarz		Prezentuj dane							
Stacja	PM10		NO2		CO		O3		SO2-S1		SO2-S24		
	µg/m3	% LV	µg/m3	% LV	µg/m3	% LV	µg/m3	% LV	µg/m3	% LV	µg/m3	% LV	
Belsk-IGFPAN													
Granica-KPN			14.8	7.38			89.8	74.52	2.4	0.68	1.7	1.35	
Guty Duże			8.2	4.09			79.2	65.73	2.1	0.6	1.3	1.04	
Legionowo-Ze grzyńiska			14.2	7.08			94.1	78.09	4.9	1.4	4.5	3.59	
Otwock-Brzozowa			33.1	16.51	511	5.11	86.8	72.03	2.1	0.6	1.7	1.35	
Piastów-Pułaskiego			81.6	40.7			99.2	82.32	8.3	2.37	5	3.98	
Płock-Reja	17	33.66	29.5	14.71	363	3.63	88.8	73.69	3.1	0.88	1.2	0.96	
Płock-Gimnazjum			19.9	9.93	675	6.75	81.5	67.63	2.9	0.83	0.9	0.72	
Radom-Tochtermana	28.7	56.83	61.9	30.87	713	7.13	74.6	61.91	0.6	0.17	0.5	0.4	
Siedlce-Konarskiego	29.1	57.62	24.9	12.42	584	5.84	84.9	70.46	1	0.29	0.6	0.48	
Warszawa-Komunikacyjna	32.5	64.36	117.9	58.8	899	8.99							
Warszawa-Marszałkowska	33.6	66.53	84.6	42.19	938	9.38							
Warszawa-Podleśna							91.4	75.85					
Warszawa-Targówek	32.6	64.55	89	44.39	635	6.35	85.1	70.62	2.7	0.77	1.3	1.04	
Warszawa-Ursynów	28.7	56.83	79.2	39.5			85	70.54	8.3	2.37	6.6	5.26	
Źródło w-Roo sevelta	22.9	45.35											

Bardzo dobry	Powyzsza tabela przedstawia następujące parametry dla doby wskazanej w górnym oknie (domyślnie jest to doba poprzedzająca aktualną):
Dobry	O ₃ - maksymalna średnia 8-godzinna
Umiarkowanie	CO - maksymalna średnia 8-godzinna
Dostateczny	NO ₂ - maksymalna średnia 1-godzinna
Zły	SO ₂ -S1 - maksymalna średnia 1-godzinna
Bardzo zły	SO ₂ -S24 - średnia 24-godzinna
brak pomiaru	PM10 - średnia 24-godzinna

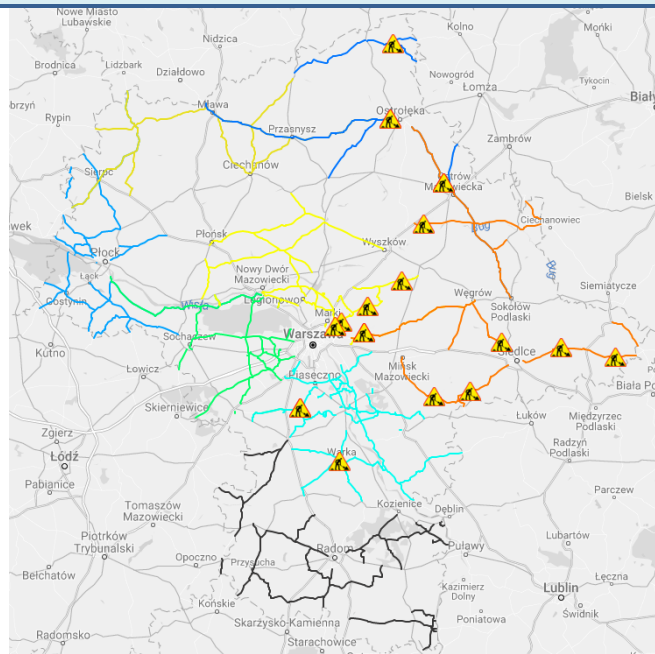
Utrudnienia na drogach

Drogi krajowe

Oddziały



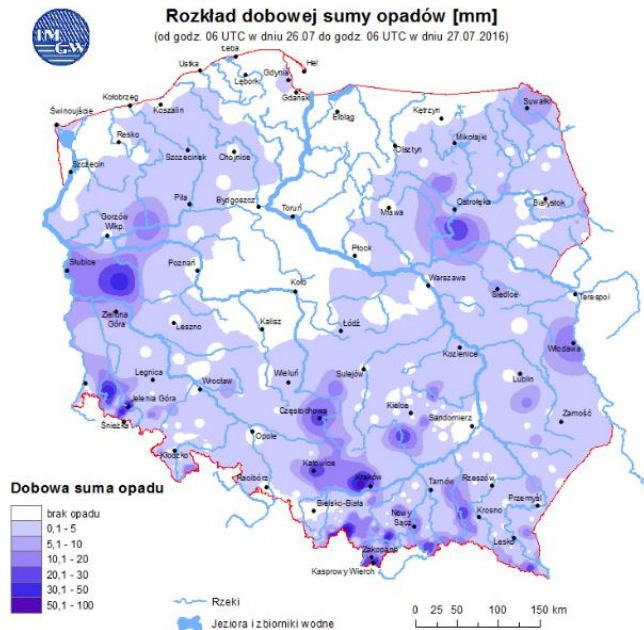
Drogi wojewódzkie



INFORMACJE HYDROLOGICZNO-METEOROLOGICZNE

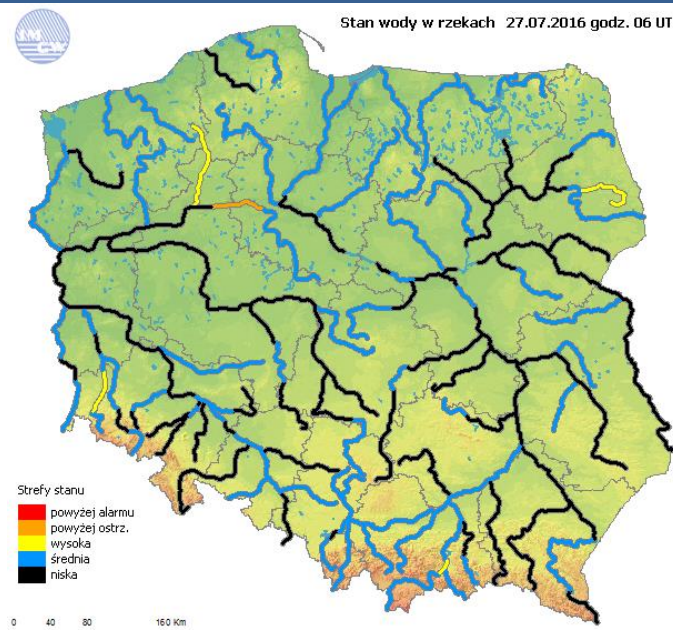
Rozkład dobowej sumy opadów

Rozkład dobowej sumy opadów [mm]
(od godz. 06 UTC w dniu 26.07 do godz. 06 UTC w dniu 27.07.2016)



Stan wody na głównych rzekach Polski

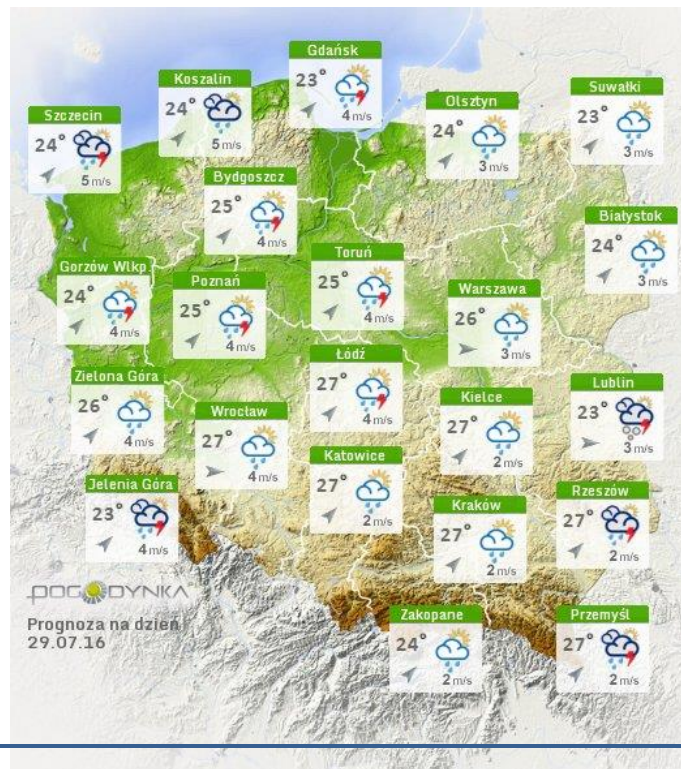
Stan wody w rzekach 27.07.2016 godz. 06 UTC



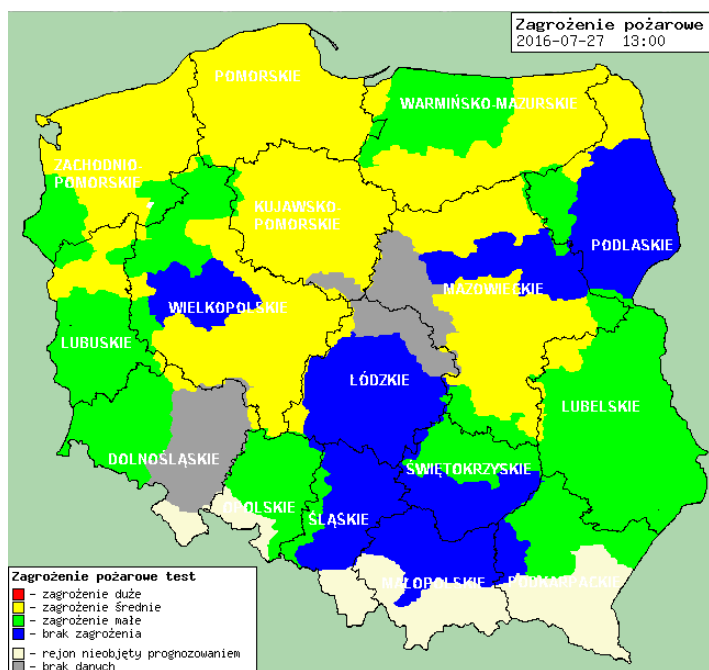
Prognoza pogody na dziś



Pogoda na jutro



Zagrożenie pożarowe w lasach



Ostrzeżenia hydro/meteo

OSTRZEŻENIE Nr 48

Zjawisko: Silne burze z gradem
Stopień zagrożenia: 2



Biurowisko: Biuro Prognoz Meteorologicznych i Komercyjnych

Obszar: województwo mazowieckie

Ważność: od 2016-07-28 11:00:00 do 2016-07-28 23:00:00

Przebieg: Prognozuje się wystąpienie silnych burz z opadami deszczu od 25 mm do 40 mm, lokalnie do 50 mm, oraz porywami wiatru do 90 km/h. Lokalnie grad.

Prawdopodobieństwo: 80%

Uwagi: Brak.

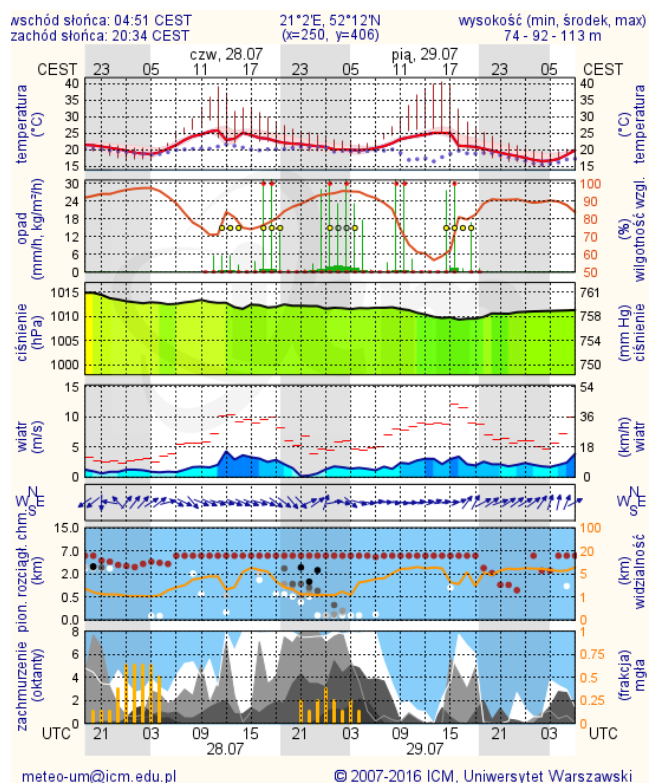
Czas wydania: 2016-07-28 07:04:00

Synoptyk: Agnieszka Prasek

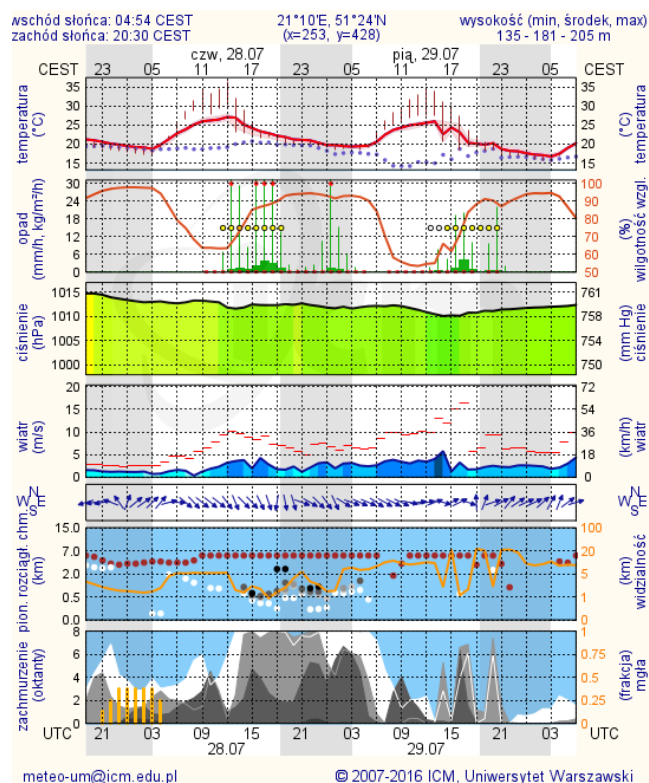
METEOROGRAMY

dla głównych miast województwa mazowieckiego:

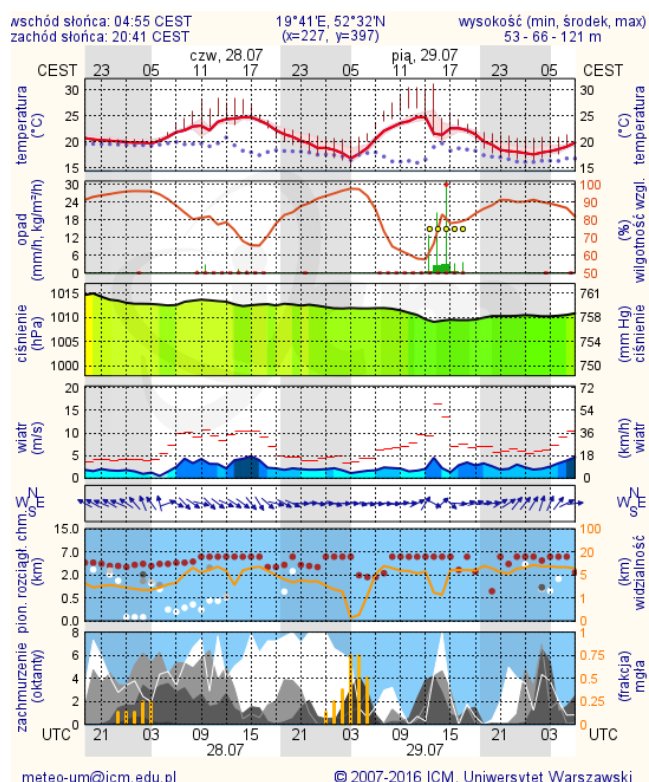
Warszawa



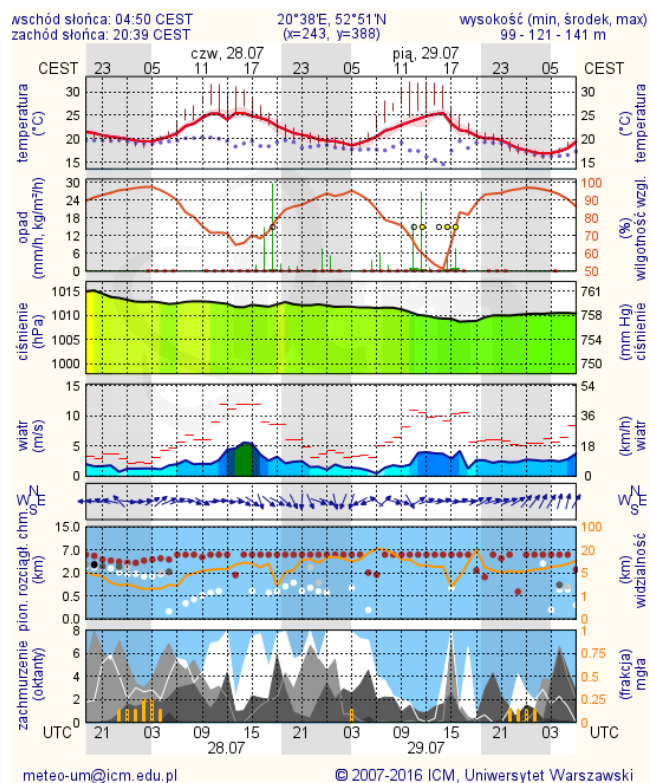
Radom



Płock

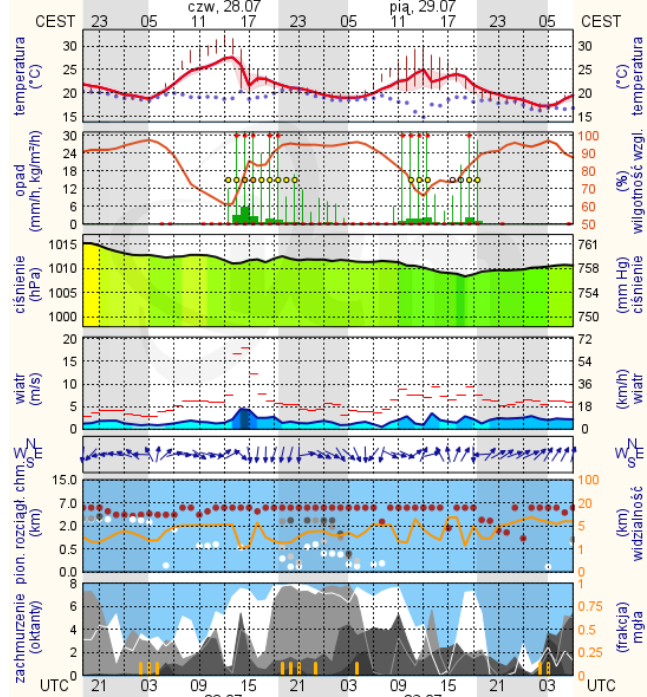


Ciechanów



Ostrołęka

wschód słońca: 04:45 CEST
zachód słońca: 20:36 CEST
21°33'E, 53°3'N
(x=258, y=382)
wysokość (min, środek, max)
90 - 95 - 122 m

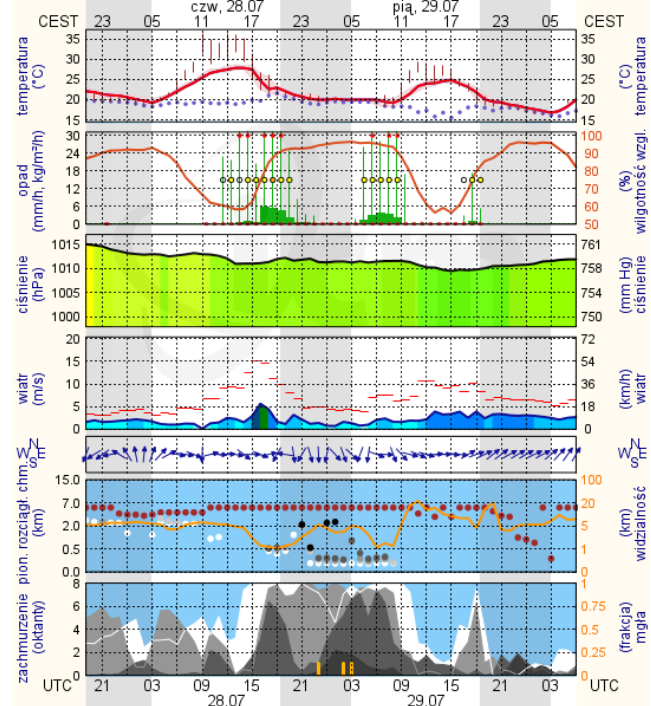


meteo-um@icm.edu.pl

© 2007-2016 ICM, Uniwersytet Warszawski

Siedlce

wschód słońca: 04:46 CEST
zachód słońca: 20:29 CEST
22°16'E, 52°10'N
(x=271, y=406)
wysokość (min, środek, max)
149 - 164 - 183 m



meteo-um@icm.edu.pl

© 2007-2016 ICM, Uniwersytet Warszawski