



BIULETYN INFORMACYJNY NR 210/2016

za okres od 25.07.2016 r. od godz. 8.00 do 26.07.2016 r. do godz.8.00

wtorek, 26.07.2016 r.



Najważniejsze zdarzenia z minionej doby

1. Żyrardów – wyłowienie zwłok z zalewu, kolejna ofiara utonięcia.

Stopnie alarmowe ALFA i BRAVO CPR nadal obowiązują.

ZESTAWIENIE DANYCH STATYSTYCZNYCH za okres: 25.07 – 26.07.2016 r.

	KOMENDA STOŁECZNA POLICJI		W analizowanym okresie	Od początku roku
	1) Odnotowano wypadków	Ogółem	3	1413
	2) Ofiary śmiertelne w wypadkach drogowych/ kolejowych/ lotniczych		0/0/0	53/11/0
	3) Osoby ranne w wypadkach drogowych/kolejowych/lotniczych		3/0/0	1661/6/0
	4) Utonięcia /wychłodzenia		0/0	10/7
	KOMENDA WOJEWÓDZKA POLICJI		W analizowanym okresie	Od początku roku
	1) Odnotowano wypadków	Ogółem	8	1285
	2) Ofiary śmiertelne w wypadkach drogowych/ kolejowych/ lotniczych		1/0/0	141/5/2
	3) Osoby ranne w wypadkach drogowych/kolejowych/lotniczych		8/0/0	1495/4/1
	4) Utonięcia/wychłodzenia		1/0	13/8
	KOMENDA WOJEWÓDZKA PAŃSTWOWEJ STRAŻY POŻARNEJ		W analizowanym okresie	Od początku roku
	1) Liczba pożarów	ogółem	64	54617
	2) Ofiary śmiertelne w pożarach/zaczadzenia		0/0	20/5
	3) Osoby ranne w pożarach/zatrute CO		2/0	235/18
	NADWIŚLAŃSKI ODDZIAŁ STRAŻY GRANICZNEJ		W dniu 25.07.2016	Od 01.01.2016
	1) Ruch graniczny: schengen/non-schengen	ogółem	40212/17045	6013995/2741378
	2) Złożone wnioski o nadanie statusu uchodźcy		5	441
	3) Cudzoziemcy, którym odmówiono wjazdu do RP/zatrzymano		3/5	284/645

WYKAZ ZGROMADZEŃ PUBLICZNYCH, IMPREZ MASOWYCH I INNYCH WYDARZEŃ planowanych w dniu 26.07.2016 r.

Godziny imprezy	Rodzaj imprezy	Miejsce/Trasa	Organizator	Liczba uczestników	Uwagi
całodobowo	zgromadzenie	Al. Ujazdowskie 1/3, przed Kancelarią Prezesa Rady Ministrów	osoba prywatna	15-20 do kilkuset	postępowanie uproszczone, (rozstawione namioty, własne nagłośnienie i agregat prądowładczy)
12.00-13.30 14.00-15.30	zgromadzenie	(12.00-13.30) Al. Ujazdowskie 11, przed gmachem Ministerstwa Sprawiedliwości, (14.00-15.30) Al. Solidarności 77, przed siedzibą Rzecznika Praw Obywatelskich	osoba prywatna	20	informowanie obywateli o bezczynności władz - konferencja prasowa opozycji pozaparlamentarnej, postulaty weteranów i kombatanatów do władz - petycje do ministra i Rzecznika Praw Obywatelskich

ZAGROŻENIA ŚRODOWISKA

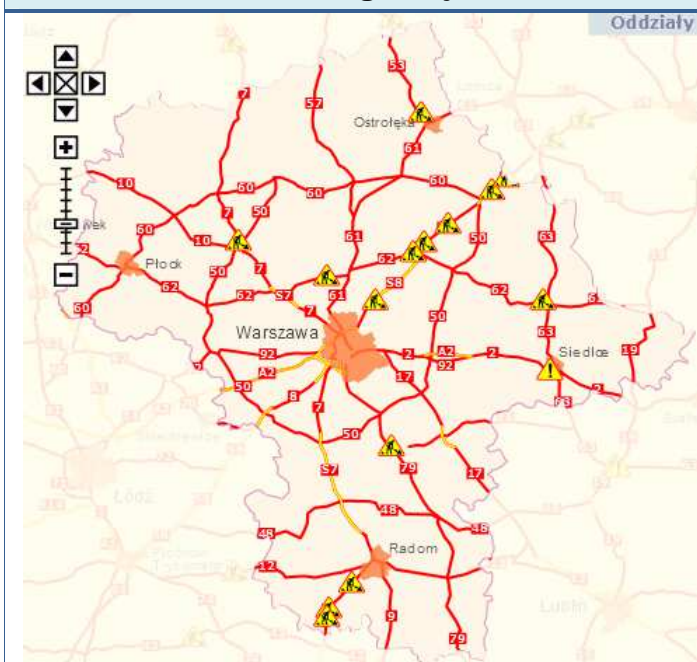
Wyniki pomiarów zanieczyszczeń powietrza za minioną dobę [w $\mu\text{g}/\text{m}^3$] na automatycznych stacjach WIOŚ w Warszawie

DATA		25-07-2016		< > Kalendarz		Prezentuj dane							
Stacja	PM10		NO2		CO		O3		SO2-S1		SO2-S24		
	$\mu\text{g}/\text{m}^3$	% LV	$\mu\text{g}/\text{m}^3$	% LV	$\mu\text{g}/\text{m}^3$	% LV	$\mu\text{g}/\text{m}^3$	% LV	$\mu\text{g}/\text{m}^3$	% LV	$\mu\text{g}/\text{m}^3$	% LV	
Bełsk-GFPAN													
Granica-KPN			14.8	7.28			87.2	72.37	3.1	0.88	1.9	1.51	
Guty Duże			6.4	3.19			79.5	65.98	4.2	1.2	2.1	1.67	
Legionowo-Zegrzyńska			25.5	12.72			92.9	77.1	4.7	1.34	4.2	3.35	
Otwock-Brzozowa			35.3	17.61	478	4.78	91.1	75.6	1.9	0.54	1.8	1.43	
Piastów-w Pułaskiego			49.5	24.69			104.8	86.97	7	2	4.7	3.75	
Płock-Reja	17.2	34.06	41.7	20.8	633	6.33	83.9	69.63	3.6	1.03	1.3	1.04	
Płock-Gimnazjum													
Radom-Tochtemana	33.5	66.34	53	26.43	541	5.41	89.1	73.94	3.2	0.91	0.6	0.48	
Siedlce-Konarskiego	28.4	56.24	22.1	11.02	453	4.53	93	77.18	1.4	0.4	0.7	0.56	
Warszawa-Komunikacyjna	33.8	66.93	168.2	83.89	817	8.17							
Warszawa-Marszałkowska	30.2	59.8	105.8	52.77	859	8.59							
Warszawa-Podlesna													
Warszawa-Targówek	29.9	59.21	97.6	48.68	757	7.57	84	69.71	2.4	0.68	1.4	1.12	
Warszawa-Ursynów	24.3	48.12	55.9	27.88			88.5	73.44	12.8	3.65	6.6	5.26	
Żyrardów-Roosevelta													

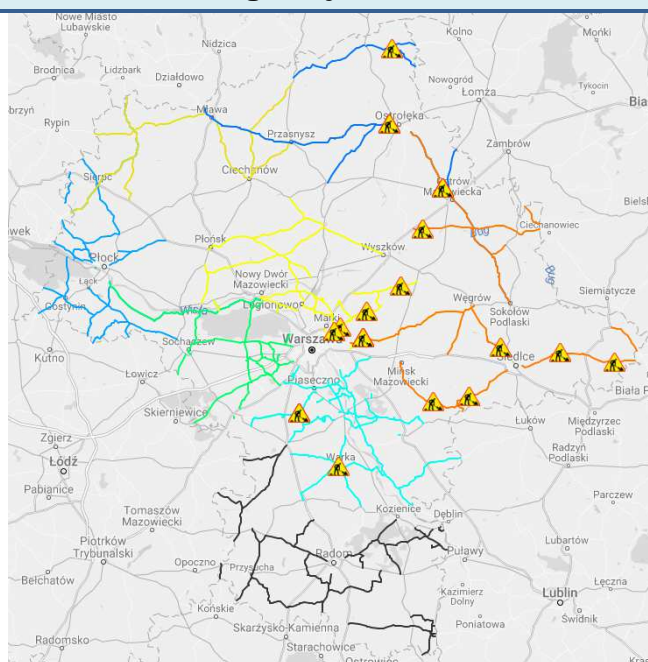
Barczo dobry	Powyzsza tabela przedstawia następujące parametry dla doby wskazanej w górnym oknie (domyślnie jest to doba poprzedzająca aktualna):
Dobry	O ₃ - m maksymalna średnia 8-godzinna
Umiarko weny	CO - maksymalna średnia 8-godzinna
Dostateczny	NO ₂ - maksymalna średnia 1-godzinna
Zły	SO ₂ -S1 - maksymalna średnia 1-godzinna
Barczo zły	SO ₂ -S24 - średnia 24-godzinna
brak pomiaru	PM10 - średnia 24-godzinna

Utrudnienia na drogach

Drogi krajowe

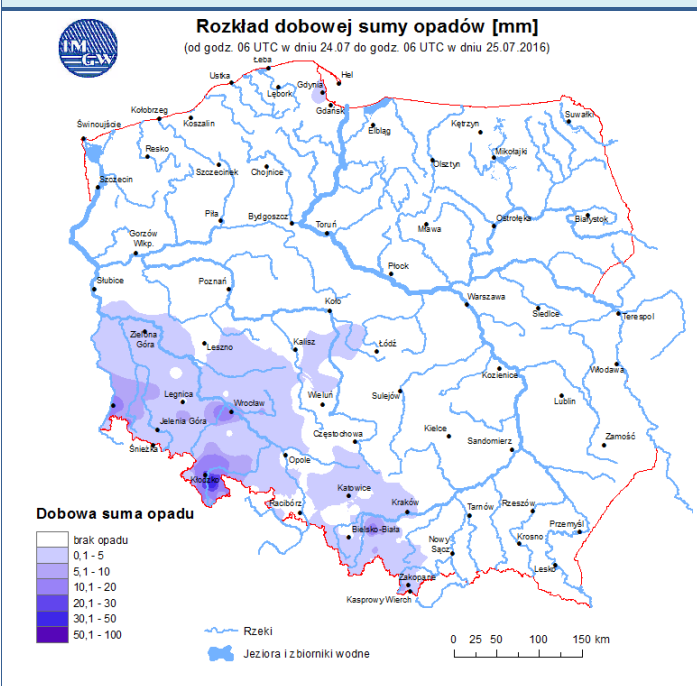


Drogi wojewódzkie

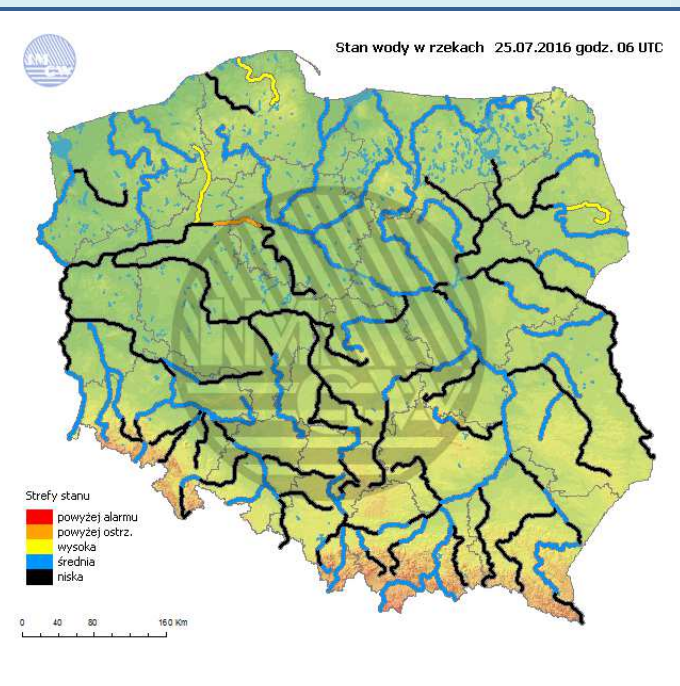


INFORMACJE HYDROLOGICZNO-METEOROLOGICZNE

Rozkład dobowej sumy opadów



Stan wody na głównych rzekach Polski



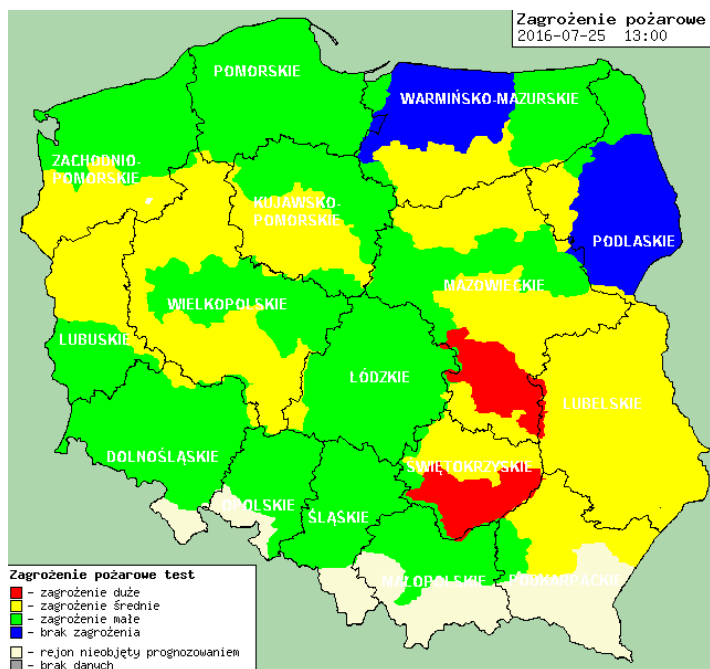
Prognoza pogody na dziś

Pogoda na jutro



Zagrożenie pożarowe w lasach

Ostrzeżenia hydro/meteo



OSTRZEŻENIE Nr 46

Zjawisko: Burze
Stopień zagrożenia: 1



Biuro: Biuro Prognoz Meteorologicznych i Komercyjnych

Obszar: województwo mazowieckie

Ważność: od 2016-07-26 12:00:00 do 2016-07-26 23:00:00

Przebieg: Prognozuje się wystąpienie burz z opadami deszczu od 15 mm do 25 mm, lokalnie do 35 mm, oraz porywami wiatru do 70 km/h. Możliwy grad.

Prawdopodobieństwo: 70%

Uwagi: Brak.

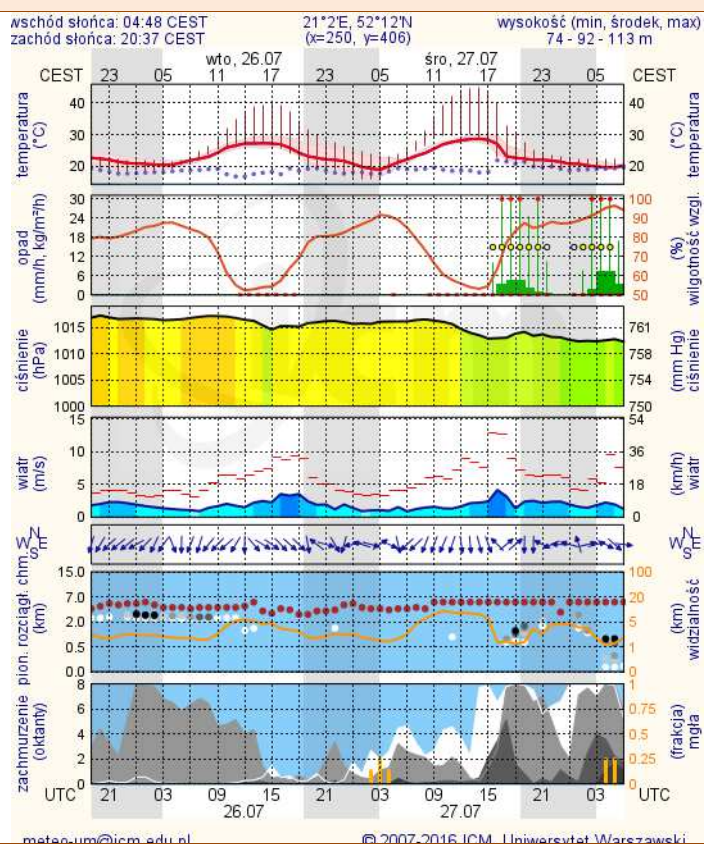
Czas wydania: 2016-07-26 06:38:00

Synoptyk: Michał Ogródnik

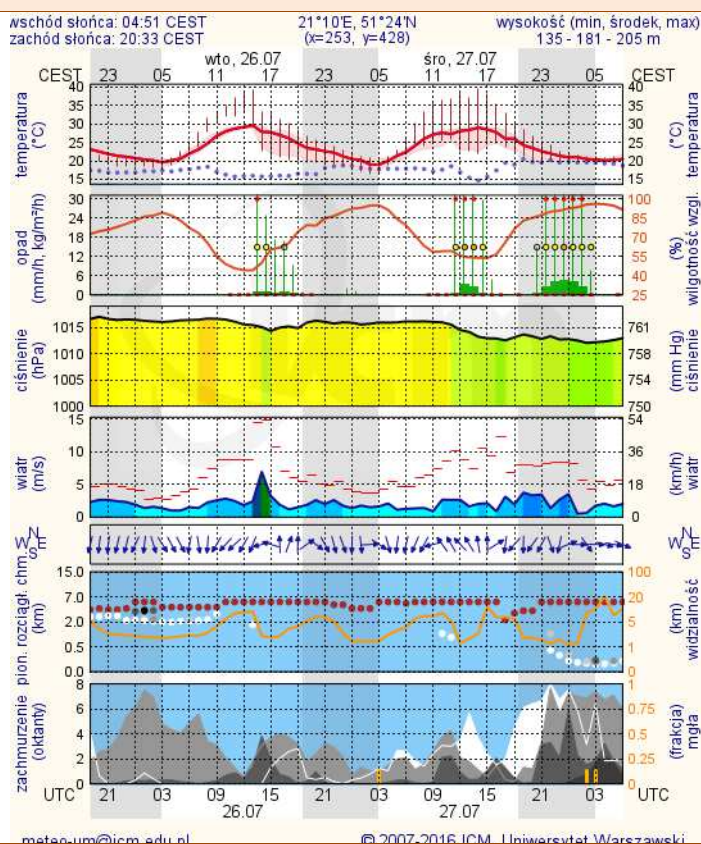
METEOROGRAMY

dla głównych miast województwa mazowieckiego:

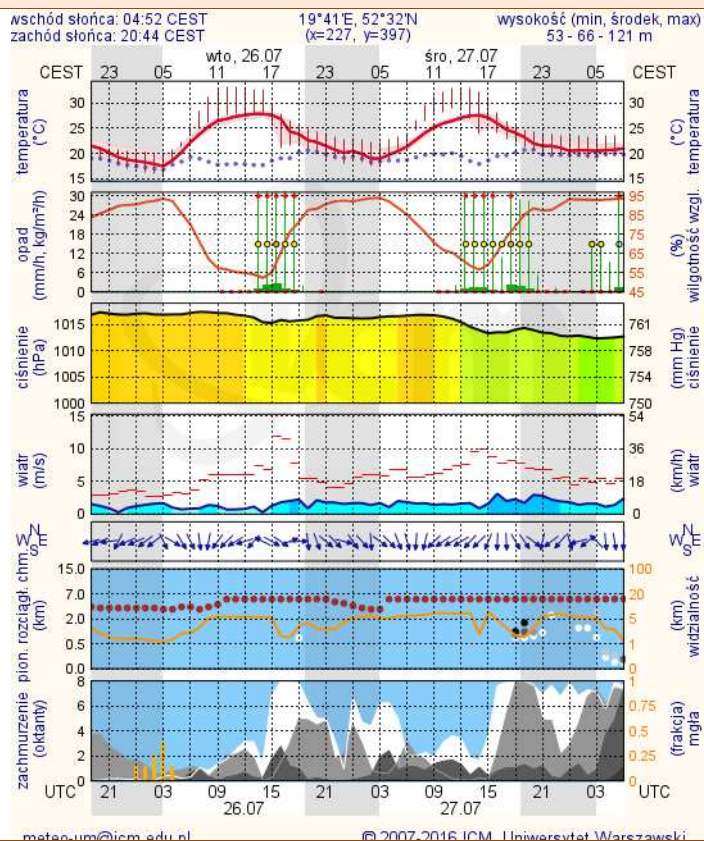
Warszawa



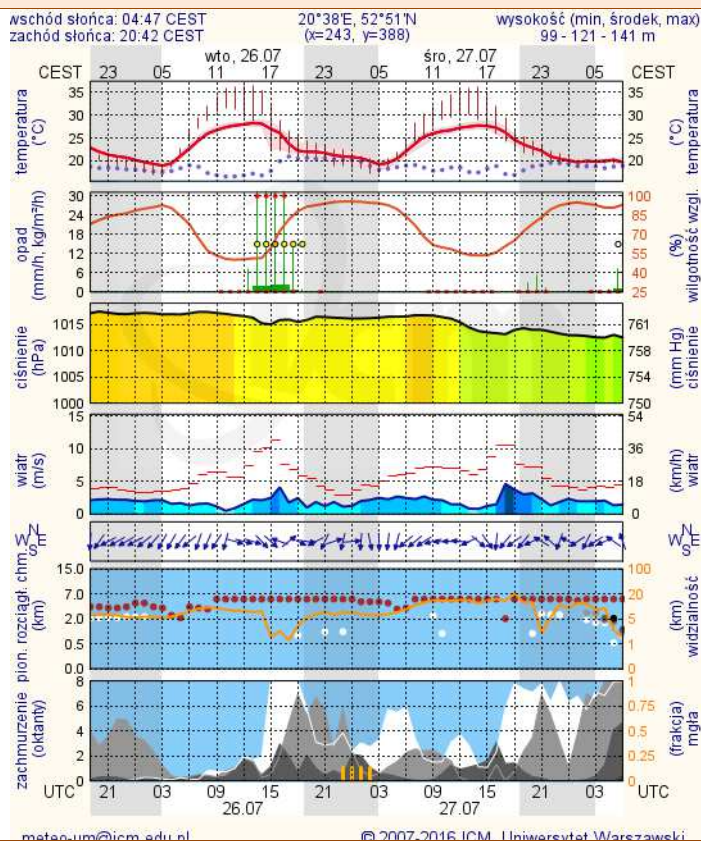
Radom



Płock

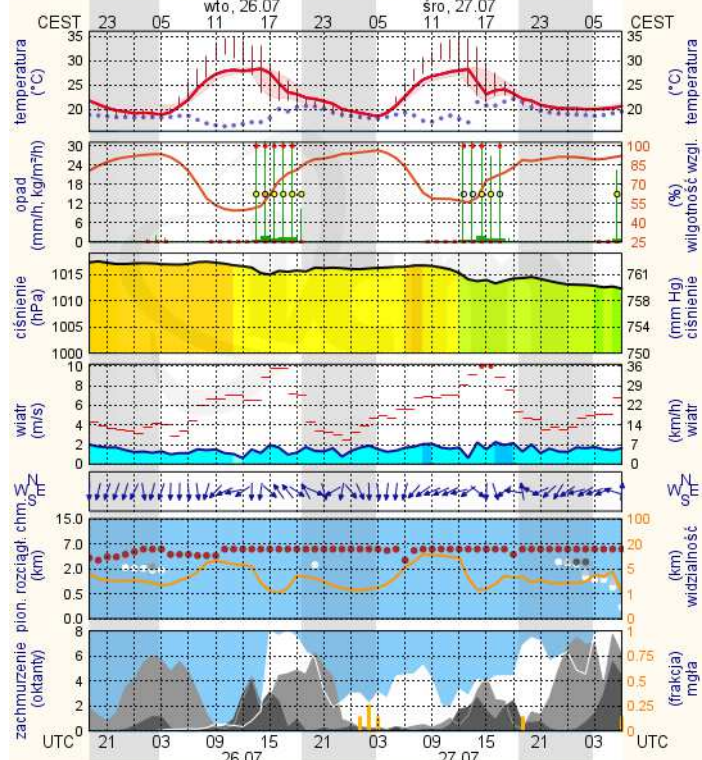


Ciechanów



Ostrołęka

wschód słońca: 04:42 CEST 21°33'E, 53°3'N wysokość (min, środek, max)
zachód słońca: 20:39 CEST (x=258, y=382) 90 - 95 - 122 m

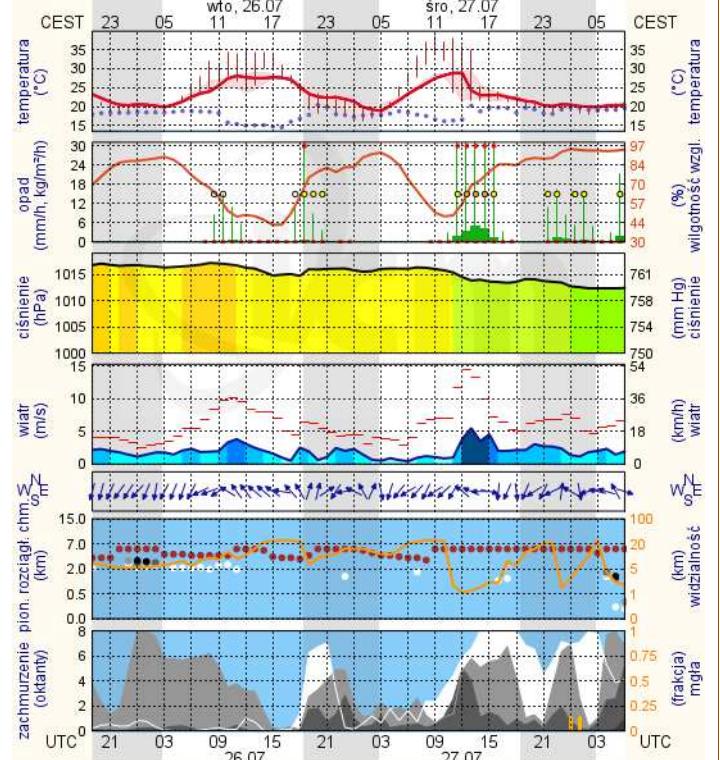


meteo.um@icm.edu.pl

© 2007-2016 ICM, Uniwersytet Warszawski

Siedlce

wschód słońca: 04:43 CEST 22°16'E, 52°10'N wysokość (min, środek, max)
zachód słońca: 20:32 CEST (x=271, y=406) 149 - 164 - 183 m



meteo.um@icm.edu.pl

© 2007-2016 ICM, Uniwersytet Warszawski