



BIULETYN INFORMACYJNY NR 209/2016

za okres od 24.07.2016 r. od godz. 8.00 do 25.07.2016 r. do godz.8.00

poniedziałek, 25.07.2016 r.



Najważniejsze zdarzenia z minionej doby

- 1. Warszawa** (stacja paliw) – sprawdzenie pirotechniczne podejrzanego pakunku.
- 2. Warszawa** (lotnisko Okęcie) – sprawdzenie pirotechniczne pozostawionego bagażu.
- 3. Jednorzec** (powiat przasnyski) – utonięcie w rzece Orzyc.
- 4. Miejska Dąbrowa** (powiat kozienicki) – wypadek drogowy, 1 ofiara śmiertelna i 2 ranne.

Stopnie alarmowe ALFA i BRAVO CPR nadal obowiązują.

ZESTAWIENIE DANYCH STATYSTYCZNYCH za okres: 24.07 – 25.07.2016 r.

	KOMENDA STOŁECZNA POLICJI		W analizowanym okresie	Od początku roku
	1) Odnotowano wypadków	Ogółem	3	1410
2) Ofiary śmiertelne w wypadkach drogowych/ kolejowych/ lotniczych		0/0/0	53/11/0	
3) Osoby ranne w wypadkach drogowych/kolejowych/lotniczych		3/0/0	1658/6/0	
4) Utonięcia /wychłodzenia		0/0	10/7	
	KOMENDA WOJEWÓDZKA POLICJI		W analizowanym okresie	Od początku roku
	1) Odnotowano wypadków	Ogółem	13	1277
2) Ofiary śmiertelne w wypadkach drogowych/ kolejowych/ lotniczych		1/0/0	140/5/2	
3) Osoby ranne w wypadkach drogowych/kolejowych/lotniczych		30/0/0	1487/4/1	
4) Utonięcia/wychłodzenia		1/0	12/8	
	KOMENDA WOJEWÓDZKA PAŃSTWOWEJ STRAŻY POŻARNEJ		W analizowanym okresie	Od początku roku
	1) Liczba pożarów	ogółem	56	54553
2) Ofiary śmiertelne w pożarach/zaczadzenia		0/0	20/5	
3) Osoby ranne w pożarach/zatrute CO		1/0	233/18	
	NADWIŚLAŃSKI ODDZIAŁ STRAŻY GRANICZNEJ		W dniu 24.07.2016	Od 01.01.2016
	1) Ruch graniczny: schengen/non-schengen	ogółem	40248/15141	5973783/2724333
2) Złożone wnioski o nadanie statusu uchodźcy		0	436	
3) Cudzoziemcy, którym odmówiono wjazdu do RP/zatrzymano		3/5	281/640	

WYKAZ ZGROMADZEŃ PUBLICZNYCH, IMPREZ MASOWYCH I INNYCH WYDARZEŃ planowanych w dniu 25.07.2016 r.

Godziny imprezy	Rodzaj imprezy	Miejsce/Trasa	Organizator	Liczba uczestników	Uwagi
całodobowo	zgromadzenie	Al. Ujazdowskie 1/3, przed Kancelarią Prezesa Rady Ministrów	osoba prywatna	15-20 do kilkuset	postępowanie uproszczone, (rozstawione namioty, własne nagłośnienie i agregat prądowładczy)
całodobowo	zgromadzenie	Al. Ujazdowskie 1/3, przed Kancelarią Prezesa Rady Ministrów	osoba prywatna	5-15	zgromadzenie polega na rozłożeniu trzech namiotów w celach informacyjnych, namioty mogą służyć również jako miejsce do spania
całodobowo	religijna	teren garnizonu stołecznego, dalsze uroczystości w Krakowie	Archidiecezja Warszawska	ok. 10000	"Dni w Diecezji" w ramach Świątowych Dni Młodzieży - młodzież z wielu krajów będzie mieszkać w parafiach oraz u rodzin, przejazd uczestników na dalsze uroczystości do Krakowa
9.00-23.00	religijna	ul. Krakowskie Przedmieście (od ul. Królewskiej do pl. Zamkowego), pl. Zamkowy - wystawa	Centrum Myśli Jana Pawła II	ok. 45000 (rotacyjnie)	Miejska Strefa Świątowych Dni Młodzieży w skład której wchodzi: Strefa Kultury, Strefa Jana Pawła II i Strefa Miasteczko Miłosierdzia oraz wystawa pn. "1050. Rocznica Chrztu Polski"
10.00-14.00	zgromadzenie	Mińsk Maz. ul. Konstytucji 3-go Maja 1, <u>zbiórka</u> parking przed Starostwem Powiatowym, następnie <u>przemarsz</u> ulicami: Kościuszki, Warszawska, Kazikowskiego, rondo Hallera, Konstytucji 3-go Maja, rondo Sławińskiego, Kościuszki do parkingu przed Starostwem Powiatowym, dalej ponowny <u>przemarsz</u> ulicami: Kościuszki, rondo Sławińskiego, Konstytucji 3-go Maja, rondo Hallera, Kazikowskiego, Warszawska, Kościuszki do parkingu przed Starostwem Powiatowym, dalej ponowny <u>przemarsz</u> ulicami: Kościuszki, Warszawska, Kazikowskiego, rondo Hallera, Konstytucji 3-go Maja, rondo Sławińskiego, Kościuszki do parkingu przed Starostwem Powiatowym	osoba prywatna	ok. 1000	wyrażenie niezadowolenia z działalności i decyzji Zarządu Powiatu w Mińsku Maz.

ZAGROŻENIA ŚRODOWISKA

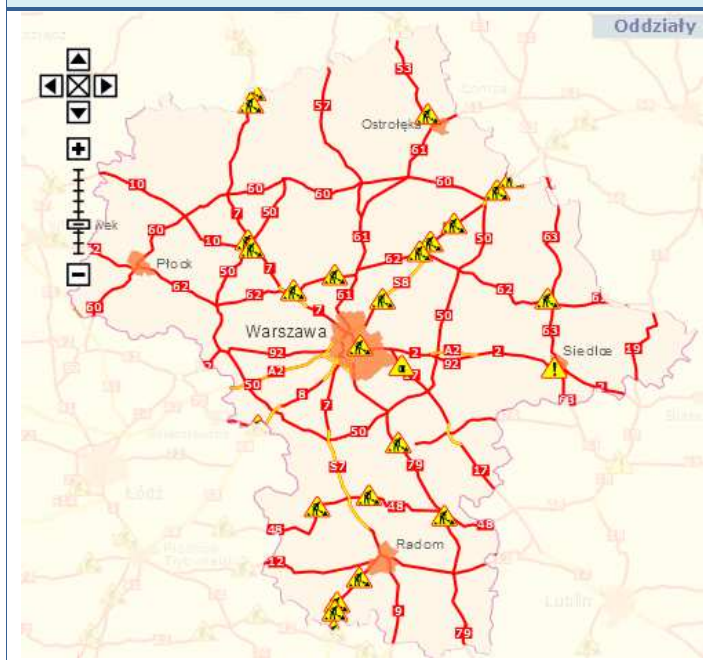
Wyniki pomiarów zanieczyszczeń powietrza za minioną dobę [w $\mu\text{g}/\text{m}^3$] na automatycznych stacjach WIOŚ w Warszawie

DATA												
24-07-2016		Kalendarz		Prezentuj dane								
Stacja	PM 10		NO2		CO		O3		SO2-S1		SO2-S24	
	$\mu\text{g}/\text{m}^3$	% LV	$\mu\text{g}/\text{m}^3$	% LV	$\mu\text{g}/\text{m}^3$	% LV	$\mu\text{g}/\text{m}^3$	% LV	$\mu\text{g}/\text{m}^3$	% LV	$\mu\text{g}/\text{m}^3$	% LV
Belsk-IGFPAN												
Granica-KPN			11.2	5.59			86.3	71.62	2.1	0.6	1.6	1.27
Guty Duże			5	2.49			73.1	60.66	5.9	1.68	2.1	1.67
Legionowo-Zegrzyńska			14.6	7.28			89.8	74.52	4.6	1.31	4.1	3.27
Otwock-Brzoza wa			30.2	15.06	546	5.46	90	74.69	1.9	0.54	1.7	1.35
Piastów-Pułaskiego			58.4	29.13			115.6	95.93	5.4	1.54	4.6	3.67
Płock-Reja	22.4	44.36	22.4	11.17	572	5.72	90	74.69	3.6	1.03	1.1	0.88
Płock-Gimnazjum			15.9	7.93	419	4.19	78.7	65.31	2	0.57	0.6	0.48
Radom-Tochtermana	22.4	44.36	38.5	19.2	564	5.64	89.9	74.81	5.3	1.51	1.2	0.96
Siedlce-Końskiego	23	45.54	17.6	8.78	475	4.75	82	68.05	1.5	0.43	0.7	0.56
Warszawa-Komunikacyjna	26.2	51.88	76.5	38.15	675	6.75						
Warszawa-Marszałkowska	27.9	55.25	64.6	32.22	839	8.39						
Warszawa-Podlesna							93.2	77.34				
Warszawa-Targówek	26.4	52.28	54.1	26.98	816	8.16	90.4	75.02	1.6	0.46	1.2	0.96
Warszawa-Ursynów	22.4	44.36	37	18.45			90.4	75.02	8.6	2.45	5.3	4.22
Żyrardów-Roosevelta												

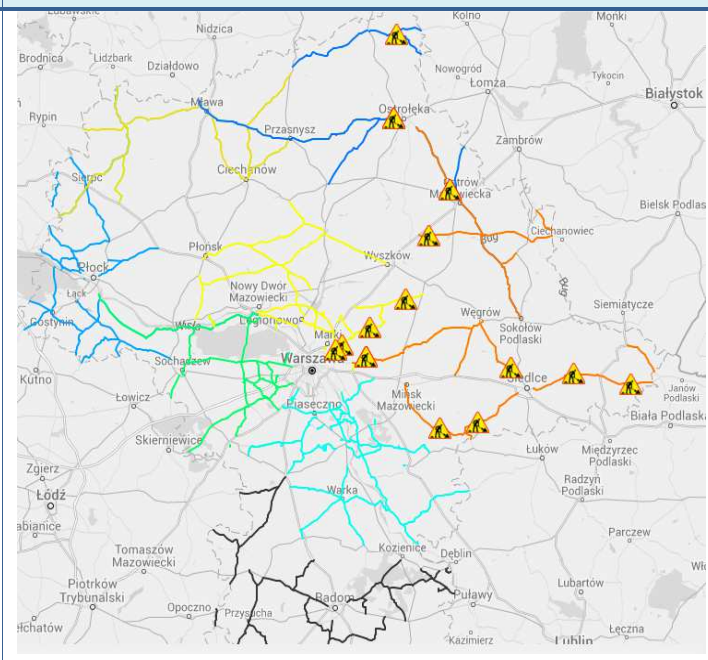
Bardzo dobry	Powyzsza tabela przedstawia następujące parametry dla doby wskazanej w górnym oknie (domyślnie jest to doba poprzedzająca aktualną):
Dobry	O ₃ - maksymalna średnia 8-godzinna
Umiarkowanie	CO - maksymalna średnia 8-godzinna
Dostateczny	NO ₂ - maksymalna średnia 1-godzinna
Zły	SO ₂ -S1 - maksymalna średnia 1-godzinna
Bardzo zły	SO ₂ -S24 - średnia 24-godzinna
brak pomiaru	PM10 - średnia 24-godzinna

Utrudnienia na drogach

Drogi krajowe



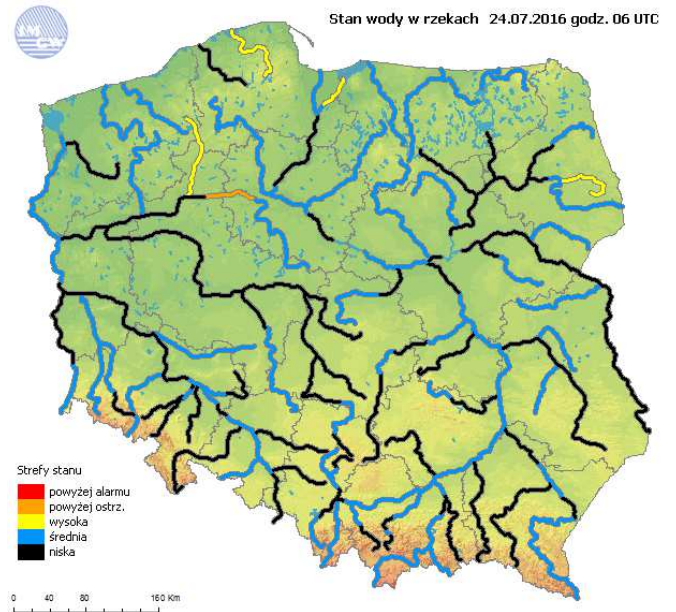
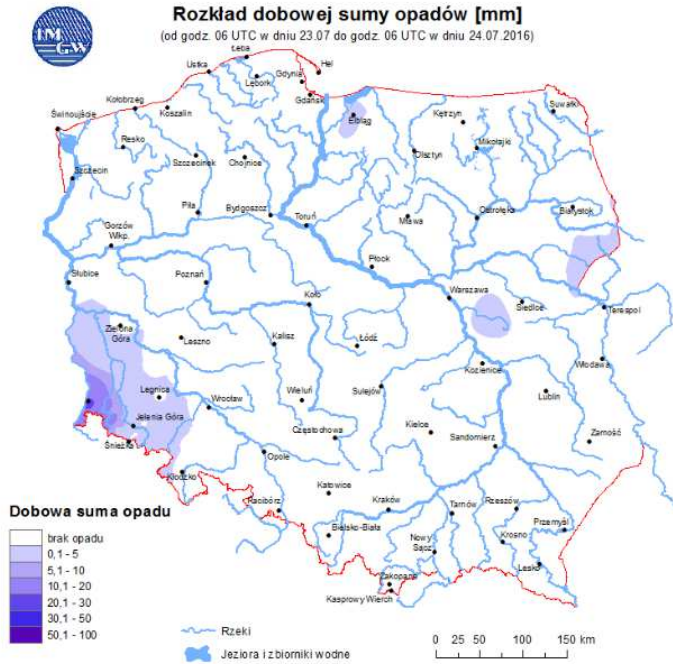
Drogi wojewódzkie



INFORMACJE HYDROLOGICZNO-METEOROLOGICZNE

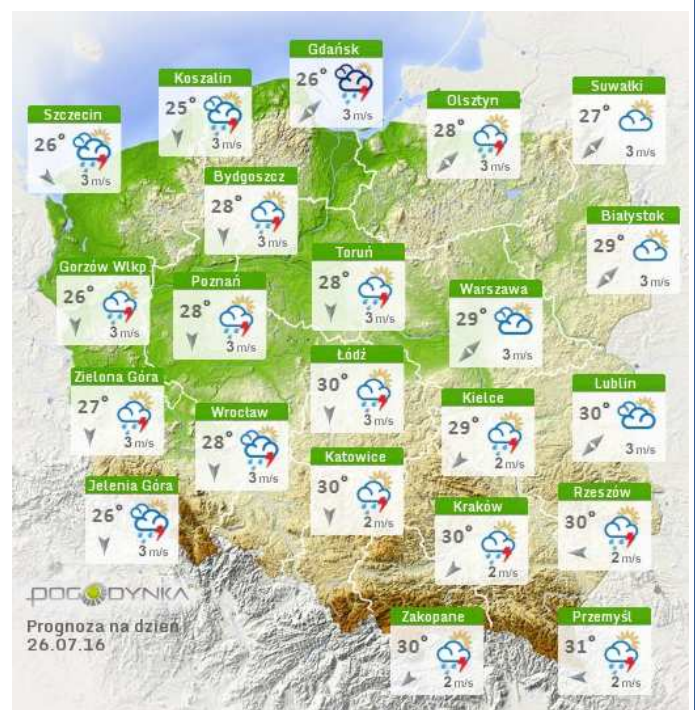
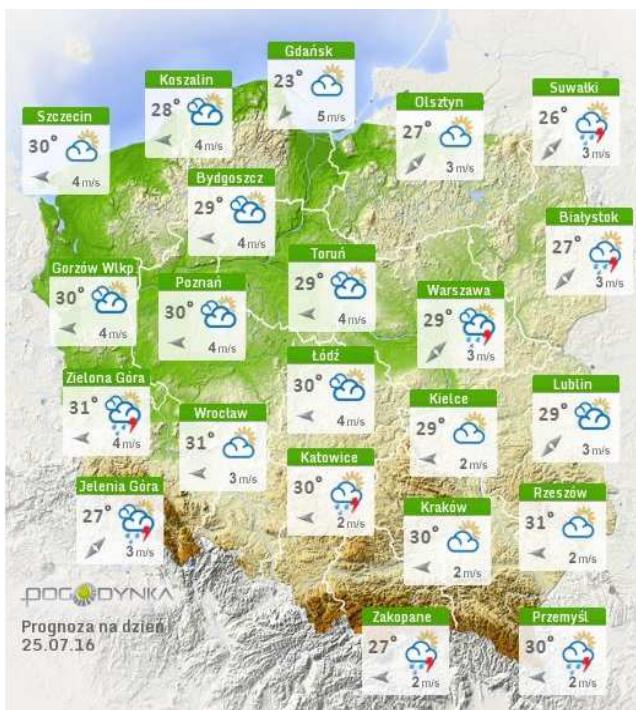
Rozkład dobowej sumy opadów

Stan wody na głównych rzekach Polski



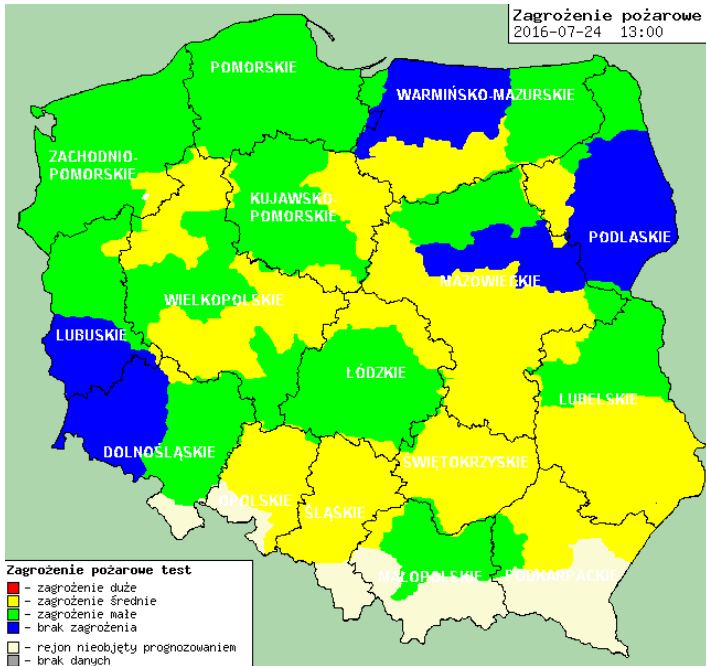
Prognoza pogody na dziś

Pogoda na jutro



Zagrożenie pożarowe w lasach

Ostrzeżenia hydro/meteo



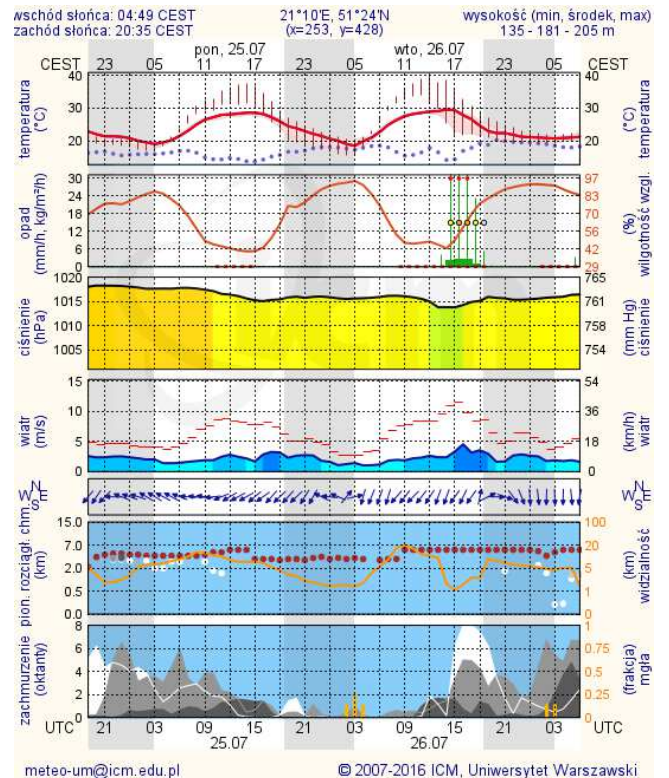
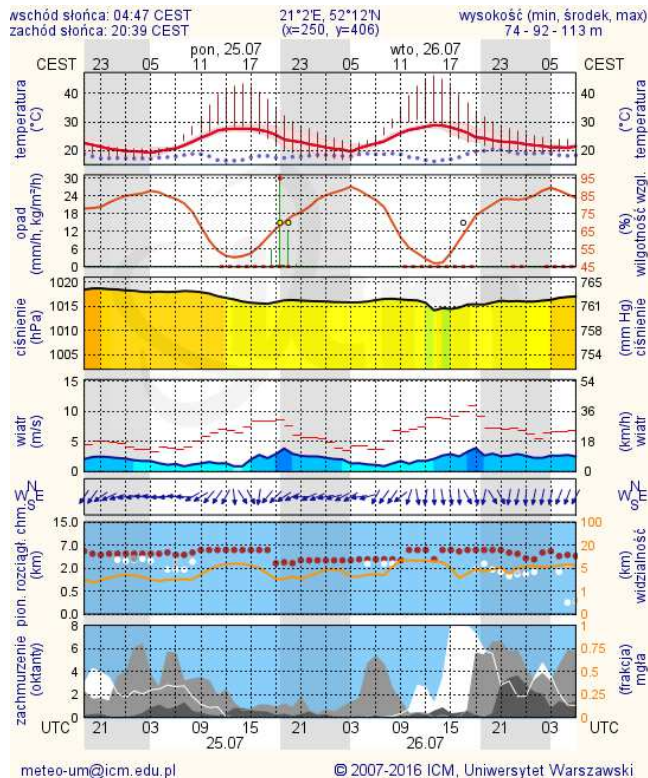
BRAK

METEOROGRAMY

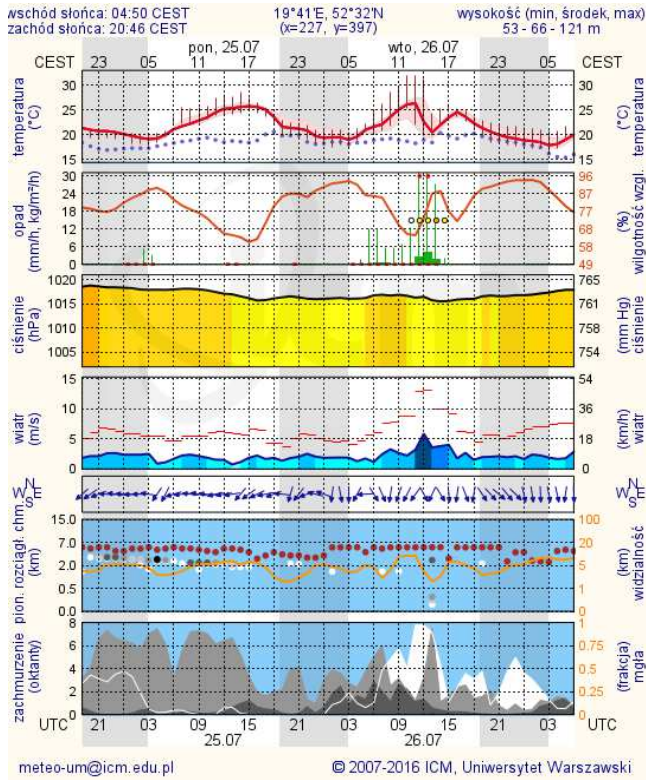
dla głównych miast województwa mazowieckiego:

Warszawa

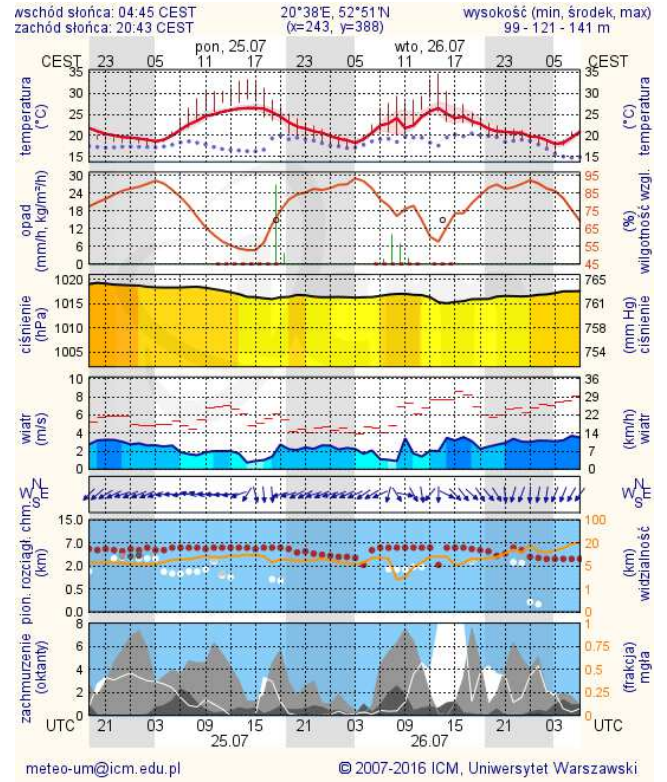
Radom



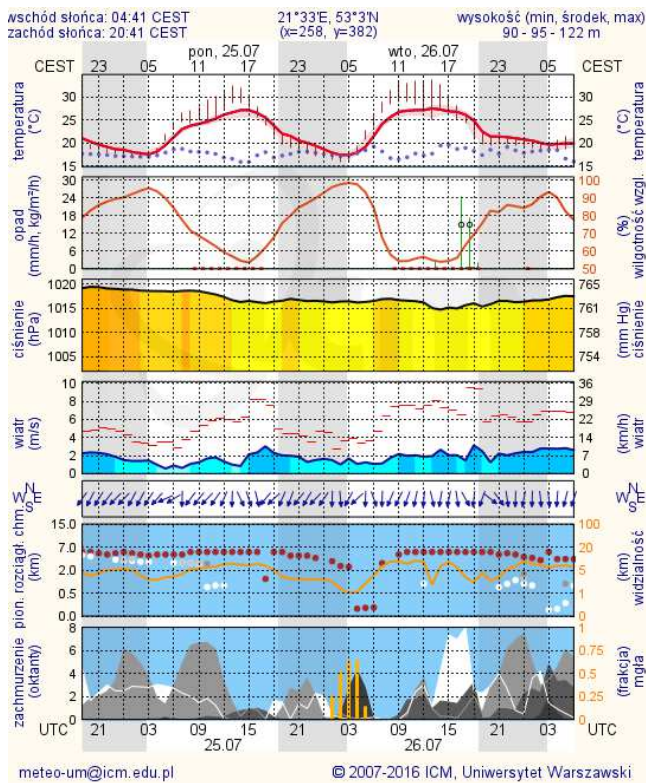
Płock



Ciechanów



Ostrołęka



Siedlce

