



BIULETYN INFORMACYJNY NR 206/2016

za okres od 21.07.2016 r. od godz. 8.00 do 22.07.2016 r. do godz.8.00

piątek, 22.07.2016 r.



Najważniejsze zdarzenia z minionej doby

1. **Gostorz**, (pow. siedlecki) - wypadek 3 sam. osobowych.
2. **Lotnisko w Modlinie** sprawdzenie pirotechniczne, ewakuacja 1500 osób.

ZESTAWIENIE DANYCH STATYSTYCZNYCH za okres: 21.07 – 22.07.2016 r.

	KOMENDA STOŁĘCZNA POLICJI		W analizowanym okresie	Od początku roku
	1) Odnotowano wypadków	Ogółem	4	1395
	2) Ofiary śmiertelne w wypadkach drogowych/ kolejowych/ lotniczych		0/0/0	51/11/0
	3) Osoby ranne w wypadkach drogowych/kolejowych/lotniczych		5/0/0	1643/6/0
	4) Utonięcia /wychłodzenia		0/0	10/7
	KOMENDA WOJEWÓDZKA POLICJI		W analizowanym okresie	Od początku roku
	1) Odnotowano wypadków	Ogółem	8	1244
	2) Ofiary śmiertelne w wypadkach drogowych/ kolejowych/ lotniczych		0/0/0	136/5/2
	3) Osoby ranne w wypadkach drogowych/kolejowych/lotniczych		12/0/0	1429/4/1
	4) Utonięcia/wychłodzenia		0/0	11/8
	KOMENDA WOJEWÓDZKA PAŃSTWOWEJ STRAŻY POŻARNEJ		W analizowanym okresie	Od początku roku
	1) Liczba pożarów	ogółem	65	54401
	2) Ofiary śmiertelne w pożarach/zaczadzenia		0/0	20/5
	3) Osoby ranne w pożarach/zatrute CO		5/0	231/18
	NADWIŚLAŃSKI ODDZIAŁ STRAŻY GRANICZNEJ		W dniu 21.07.2016	Od 01.01.2016
	1) Ruch graniczny: schengen/non-schengen	ogółem	35942/19894	5825525/2652792
	2) Złożone wnioski o nadanie statusu uchodźcy		2	433
	3) Cudzoziemcy, którym odmówiono wjazdu do RP/zatrzymano		0/5	271/628

WYKAZ ZGROMADZEŃ PUBLICZNYCH, IMPREZ MASOWYCH I INNYCH WYDARZEŃ planowanych w dniu 22.07.2016 r.

Godziny imprezy	Rodzaj imprezy	Miejsce/Trasa	Organizator	Liczba uczestników	Uwagi
całodobowo	zgromadzenie	Al. Ujazdowskie 1/3, przed Kancelarią Prezesa Rady Ministrów	osoba prywatna	15-20 do kilkuset	postępowanie uproszczone, (rozstawione namioty, własne nagłośnienie i agregat prądowłczy)
00.00-14.00	zgromadzenie	ul. Nowogrodzka 84/86 przed siedzibą PiS	ZZ Celnicy PL	100	protest Celników przeciwko nierealizowaniu obietnic wyborczych przez PiS
9.00-23.00	religijna	ul. Krakowskie Przedmieście (od ul. Królewskiej do pl. Zamkowego), pl. Zamkowy - wystawa	Centrum Myśli Jana Pawła II	ok. 45000	Miejska Strefa Świątowych Dni Młodzieży w skład której wchodzi: Strefa Kultury, Strefa Jana Pawła II i Strefa Miasteczko Miłosierdzia oraz wystawa pn. "1050. Rocznica Chrztu Polski"
14.00-23.00	masowa artystyczno - rozrywkowa	park Szczęśliwicki	Ośrodek Kultury Ochoty i Zarząd Dzielnicy Ochota	do 3000	"Dni w Diecezjach" w ramach Świątowych Dni Młodzieży pn. "Iskra Miłosierdzia" (w tym Koronka do Bożego Miłosierdzia, Msza św. i występ chóru
16.00-19.00	okolicznościowa	ul. Stawki, al. Jana Pawła II, Prosta, Twarda, Śliska	Żydowski Instytut Historyczny im. Emanuela Ringelbluma	bdb	Marsz Pamięci 22 Lipca 2016
18.00	religijna	ul. Kawęczyńska 53 - Bazylika Najświętszego Serca Pana Jezusa	bdb	bdb	"Dni w Diecezjach" w ramach Świątowych Dni Młodzieży (Msza św.)
18.00-21.00	religijna	Kobyłka (Stefanówka) ul. Królewska 15 - kościół św. Kazimierza	Archidiecezja Warszawska	ok. 1000	"Dni w Diecezjach" w ramach Świątowych Dni Młodzieży (Msza Św. - pogodny wieczór przy parafii)
18.30-22.30	masowa artystyczno - rozrywkowa	ul. Reginisa 1 - Amfiteatr Bemowo w parku Górczewska	Burmistrz Dzielnicy Bemowo	do 1000	IV Festiwal Muzyki Chrześcijańskiej - Wieczór Chwały
19.00-0.00	religijna	Ożarów Mazowiecki ul. Poznańska 185 - przy parafii Miłosierdzia Bożego	Archidiecezja Warszawska	ok. 3000	"Dni w Diecezjach" w ramach Świątowych Dni Młodzieży (Msza Św. - pogodny wieczór przy parafii)
bdb	ćwiczenia	ul. Chłopickiego 67A - bdb	Jednostka Wojskowa 2305	bdb	zajęcia taktyczne (osoby biorące udział w zajęciach będą poruszać się z bronią w umundurowaniu oraz ubiorach cywilnych w rejonie ul. Chłopickiego - samochody w ww. strefie będą poruszać się w małych kolumnach jak i indywidualnie)

ZAGROŻENIA ŚRODOWISKA

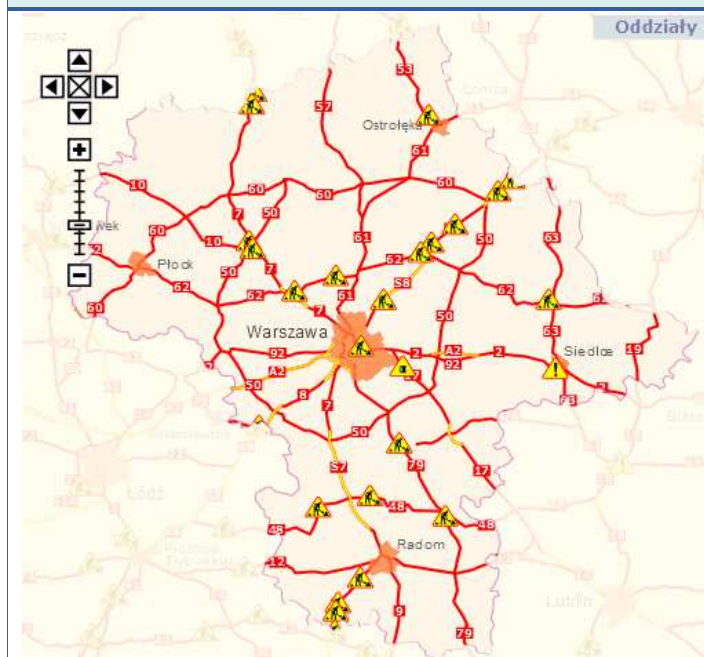
Wyniki pomiarów zanieczyszczeń powietrza za minioną dobę [w µg/m³] na automatycznych stacjach WIOŚ w Warszawie

DATA: 21-07-2016 < > Kalendarz Prezentuj dane												
Stacja	PM10		NO2		CO		O3		SO2-S1		SO2-S24	
	µg/m3	% LV	µg/m3	% LV	µg/m3	% LV	µg/m3	% LV	µg/m3	% LV	µg/m3	% LV
Belski-IGFPA												
Granica-KPN			8.5	4.24			88.6	73.53	2.4	0.68	1.8	1.43
Guly Duże			2.3	1.15			78.4	65.06	2.2	0.63	1.9	1.51
Legionowo-Zegrzyńska			21.7	10.82			81.7	67.8	4.8	1.37	2.4	1.91
Otwock-Brzozowa			27.3	13.82	338	3.38	86.7	71.95	2.6	0.74	1.9	1.51
Piastów-Pulaskiego			44.6	22.24			86.3	71.82	5.9	1.68	5.1	4.08
Płock-Reja	10.5	20.78	30.7	15.31	431	4.31	90.8	75.35	2.7	0.77	7.9	6.29
Płock-Gimnazjum			23.8	11.87	223	2.23	76.7	63.65	73.3	20.91	16.2	12.91
Radom-Tochtermana	25	49.5	74.6	37.21	445	4.45	72	59.75	1.2	0.34	0.6	0.48
Siedlce-Konarskiego	10.8	21.39	15.8	7.88	290	2.9	76.6	63.57	2.8	0.8	0.8	0.64
Warszawa-Komunikacyjna	33.2	65.74	120.2	59.95	854	8.54						
Warszawa-Marszałkowska	16	31.68	85	42.39	660	6.6						
Warszawa-Podlesna							83.7	69.46				
Warszawa-Targówek	15.1	29.9	71.6	35.71	612	6.12	75	62.24	1.8	0.51	1.1	0.88
Warszawa-Ursynów	13.1	25.94	31.4	15.68			81.8	67.88	7.4	2.11	4.4	3.51
Zyrardów-Roosevelta												

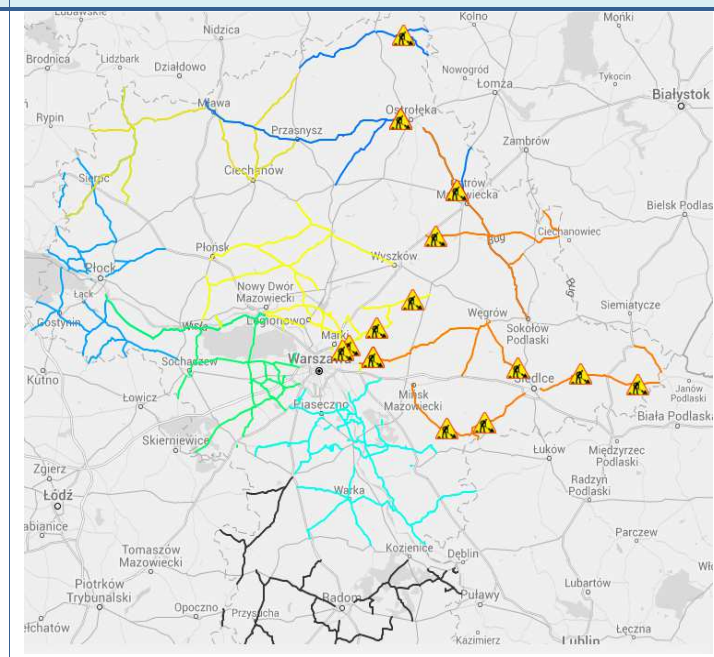
Bardzo dobry	Powyższa tabela przedstawia następujące parametry dla doby wskazanej w górnym ołnie (domyślnie jest to doba poprzedzająca aktualną):
Dobry	O ₃ - maksymalna średnia 8-godzinna
Umiarkowanie	CO - maksymalna średnia 8-godzinna
Dostateczny	NO ₂ - maksymalna średnia 1-godzinna
Zły	SO ₂ -S1 - maksymalna średnia 1-godzinna
Bardzo zły	SO ₂ -S24 - średnia 24-godzinna
brak pomiaru	PM10 - średnia 24-godzinna

Utrudnienia na drogach

Drogi krajowe

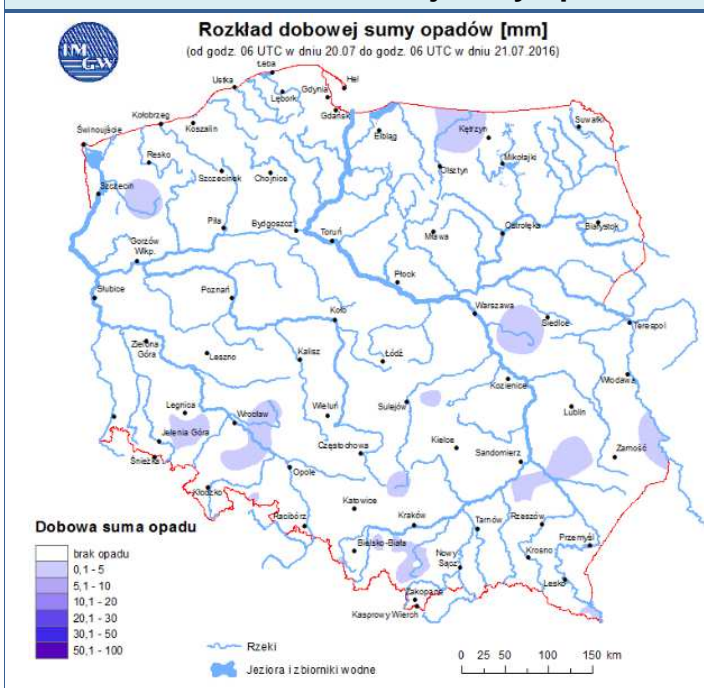


Drogi wojewódzkie

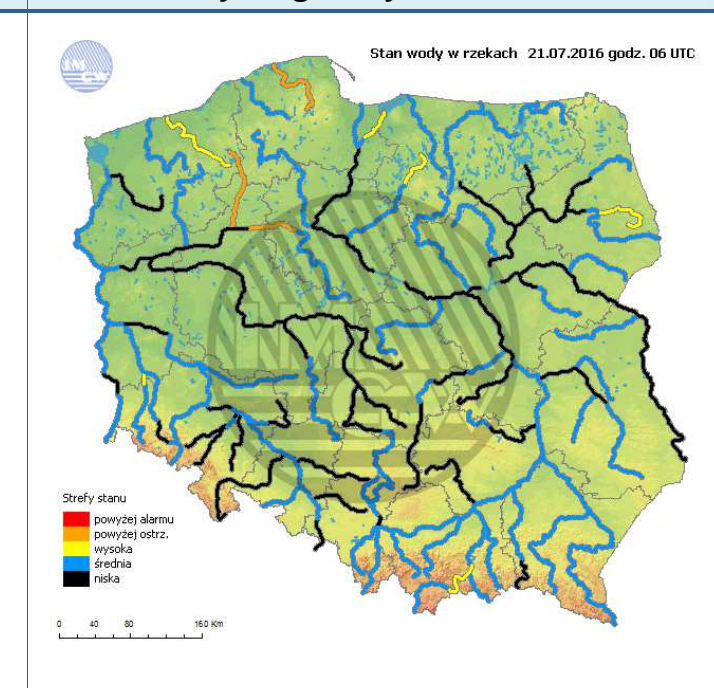


INFORMACJE HYDROLOGICZNO-METEOROLOGICZNE

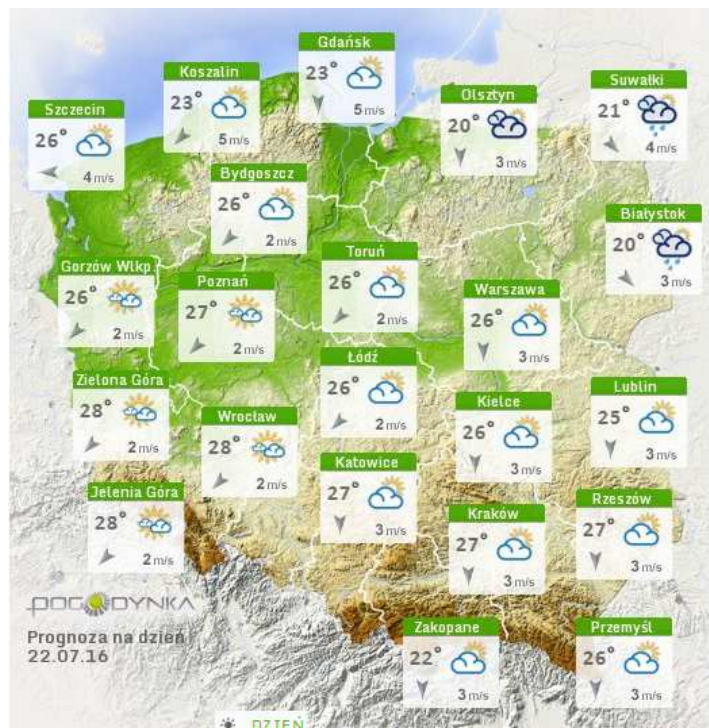
Rozkład dobowej sumy opadów



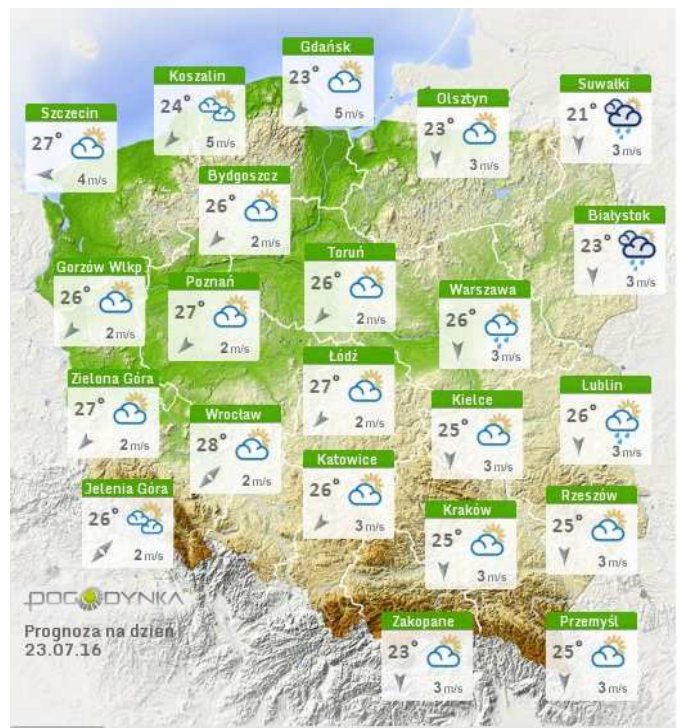
Stan wody na głównych rzekach Polski



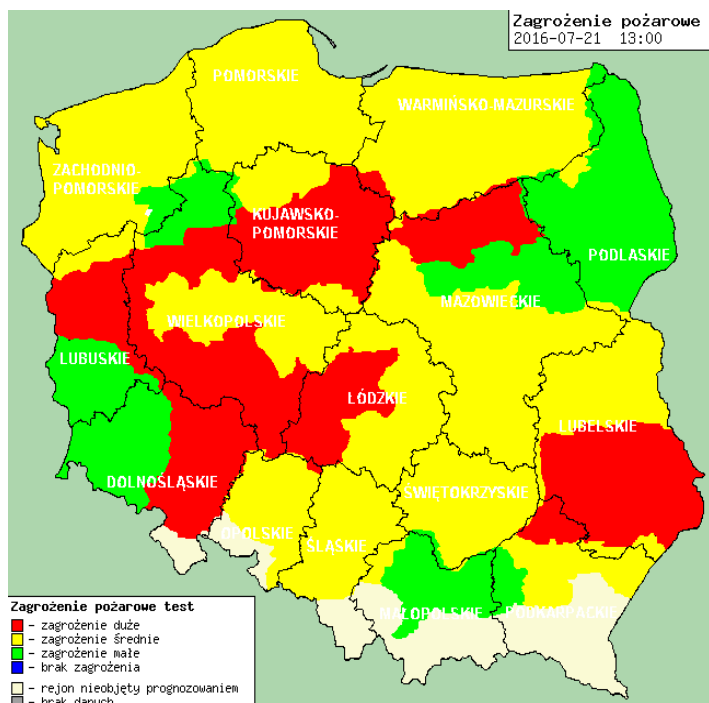
Prognoza pogody na dziś



Pogoda na jutro



Zagrożenie pożarowe w lasach



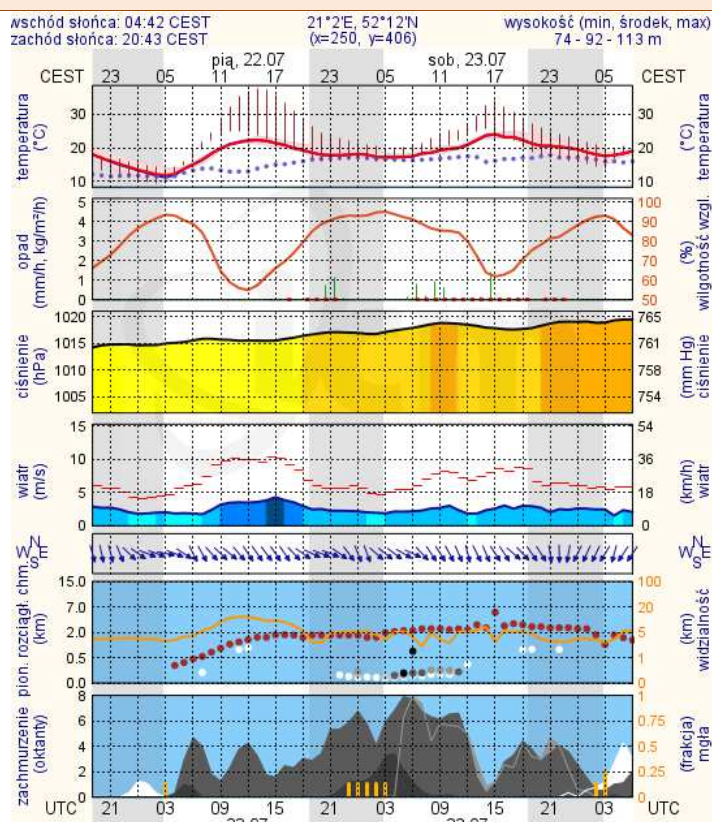
Ostrzeżenia hydro/meteo

BRAK

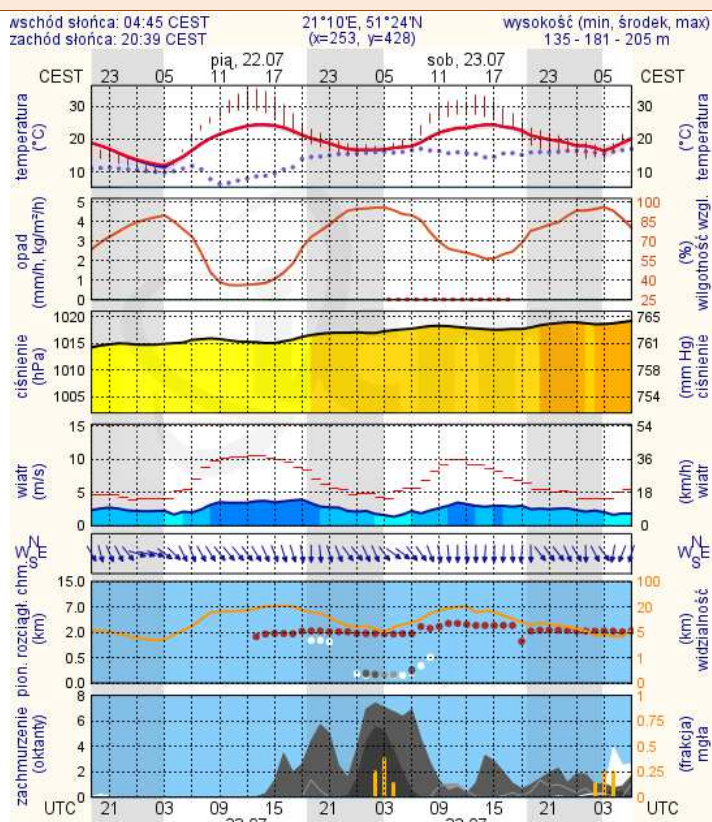
METEOROGRAMY

dla głównych miast województwa mazowieckiego:

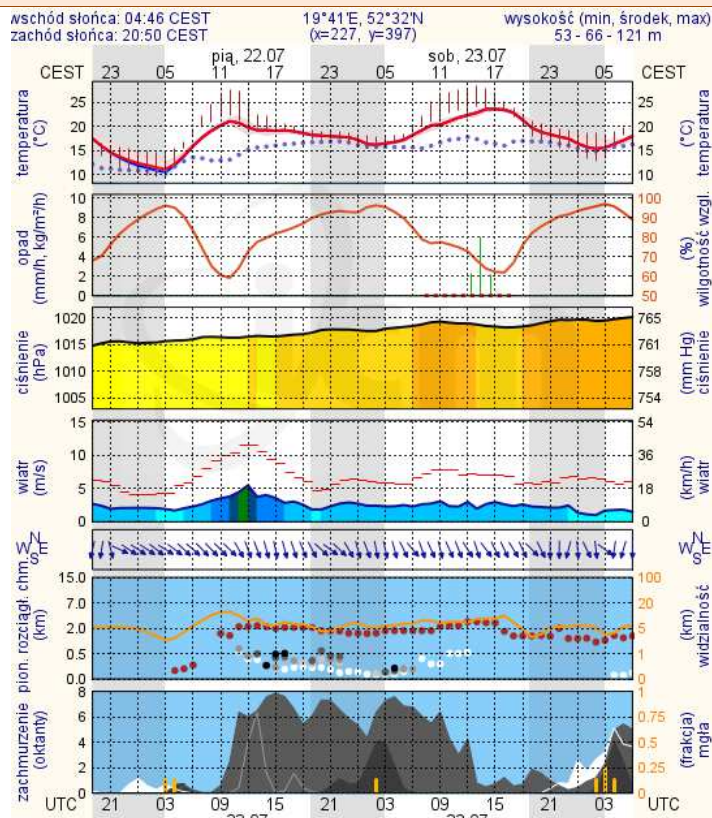
Warszawa



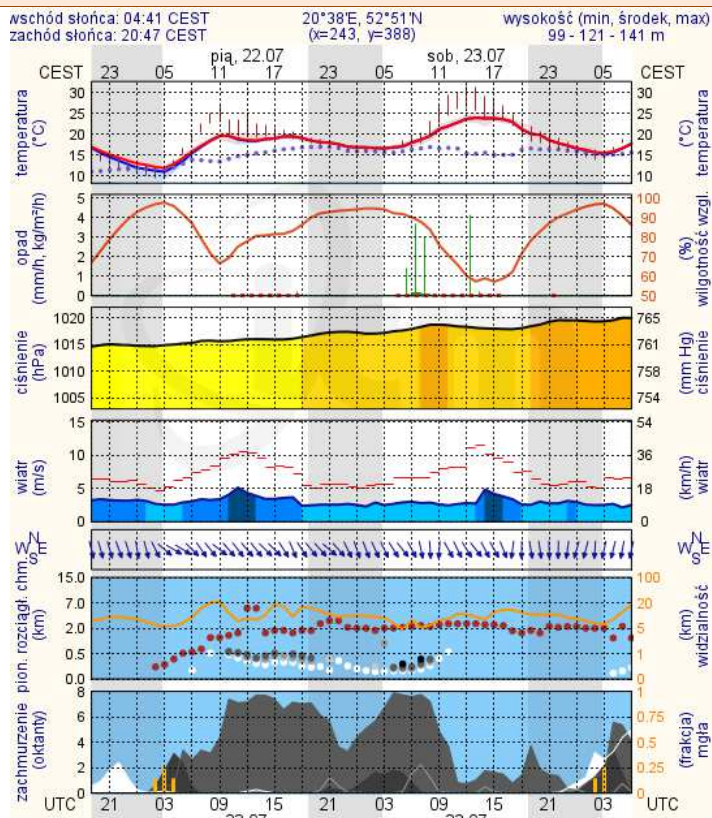
Radom



Płock

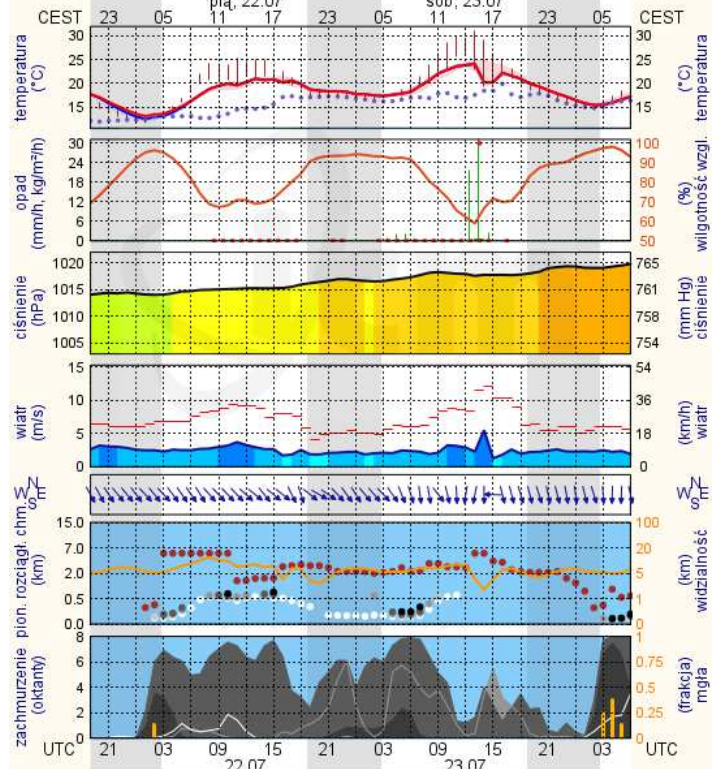


Ciechanów



Ostrołęka

wschód słońca: 04:36 CEST 21°33'E, 53°3'N wysokość (min, środek, max)
zachód słońca: 20:45 CEST (x=258, y=382) 90 - 95 - 122 m



Siedlce

wschód słońca: 04:37 CEST 22°16'E, 52°10'N wysokość (min, środek, max)
zachód słońca: 20:38 CEST (x=271, y=406) 149 - 164 - 183 m

