



INFORMACJA DOBOWA NR 204/2016

za okres od 19.07.2016 r. od godz. 8.00 do 20.07.2016 r. do godz.8.00

środa, 20.07.2016 r.



Najważniejsze zdarzenia z minionej doby

1. ALFA oraz BRAVO CPR – wprowadzenie stopni alarmowych.

ZESTAWIENIE DANYCH STATYSTYCZNYCH za okres: 19.07 – 20.07.2016 r.

	KOMENDA STOŁECZNA POLICJI		W analizowanym okresie	Od początku roku
	1) Odnotowano wypadków	Ogółem	8	1383
	2) Ofiary śmiertelne w wypadkach drogowych/ kolejowych/ lotniczych		0/0/0	51/11/0
	3) Osoby ranne w wypadkach drogowych/kolejowych/lotniczych		8/0/0	1630/6/0
	4) Utonięcia /wychłodzenia		0/0	10/7
	KOMENDA WOJEWÓDZKA POLICJI		W analizowanym okresie	Od początku roku
	1) Odnotowano wypadków	Ogółem	10	1227
	2) Ofiary śmiertelne w wypadkach drogowych/ kolejowych/ lotniczych		0/0/0	134/5/2
	3) Osoby ranne w wypadkach drogowych/kolejowych/lotniczych		11/0/0	1409/4/1
	4) Utonięcia/wychłodzenia		0/0	11/8
	KOMENDA WOJEWÓDZKA PAŃSTWOWEJ STRAŻY POŻARNEJ		W analizowanym okresie	Od początku roku
	1) Liczba pożarów	ogółem	29	54295
	2) Ofiary śmiertelne w pożarach/zaczadzenia		0/0	20/5
	3) Osoby ranne w pożarach/zatrute CO		0/0	226/18
	NADWIŚLAŃSKI ODDZIAŁ STRAŻY GRANICZNEJ		W dniu 19.07.2016	Od 01.01.2016
	1) Ruch graniczny: schengen/non-schengen	ogółem	38079/17630	5785694/2636079
	2) Złożone wnioski o nadanie statusu uchodźcy		1	426
	3) Cudzoziemcy, którym odmówiono wjazdu do RP/zatrzymano		1/7	270/618

WYKAZ ZGROMADZEŃ PUBLICZNYCH, IMPREZ MASOWYCH I INNYCH WYDARZEŃ planowanych w dniu 20.07.2016 r.

Godziny imprezy	Rodzaj imprezy	Miejsce/Trasa	Organizator	Liczba uczestników	Uwagi
całodobowo	zgrupowanie	Al. Ujazdowskie 1/3, przed Kancelarią Prezesa Rady Ministrów	osoba prywatna	15-20 do kilkuset	postępowanie uproszczone, (rozstawione namioty, własne nagłośnienie i agregat prądowłóczy)
9.00-23.00	religijna	ul. Krakowskie Przedmieście (od ul. Królewskiej do pl. Zamkowego), pl. Zamkowy - wystawa	Centrum Myśli Jana Pawła II	ok. 45000	Miejska Strefa Świątowych Dni Młodzieży w skład której wchodzi: Strefa Kultury, Strefa Jana Pawła II i Strefa Miasteczko Miłosierdzia oraz wystawa pn. "1050. Rocznica Chrztu Polski
10.00-18.00	zgrupowanie	Al. Ujazdowskie 1/3, przed Kancelarią Prezesa Rady Ministrów	osoba prywatna	11	bojkot "KOD-u"
10.00-20.00	zgrupowanie	ul. Wiejska 4/6/8, przed gmachem Sejmu RP	osoba prywatna	5 do 1000	zgrupowanie będą stali z transparentami i rozdawali ulotki bdb - postępowanie uproszczone
12.00-24.00	zgrupowanie	<u>zbiórka</u> ul. Wiejska 4/6/8, przed gmachem Sejmu, następnie <u>przemarsz</u> ulicami: Matejki, Al. Ujazdowskie, Piękna, Koszykowa, Nowogrodzka, przed siedzibę PiS przy ul. Nowogrodzkiej 84/86	ZZ Celnicy.pl	2000 (przemarsz) / 100 (miasteczko)	protest celników przeciwko nie realizowaniu obietnic wyborczych przez PiS (wręczenie petycji Marszałkowi Sejmu i Prezesowi PiS)
16.30	religijna	skwer Hoovera	bdb	bdb	"Dni w Diecezjach" w ramach Świątowych Dni Młodzieży (koncert finałowy w ramach Kongresu Młodzieży Polonijnej)
17.30-22.30	masowa artystyczna - rozrywkowa	Pruszków ul. Gomulińskiego 4 - Międzyszkolny Ośrodek Sportowy	World Media	do 2000	Świątowe Dni Młodzieży w Powiecie Pruskowskim
19.00-22.30	masowa artystyczna - rozrywkowa	pl. Piłsudskiego	bdb	bdb	koncert pn. "Wiara, Nadzieja, Miłość"

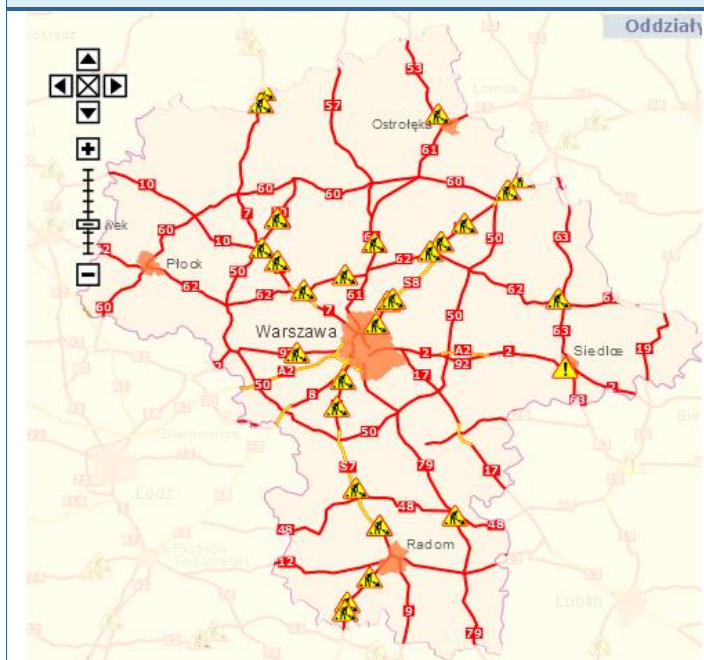
ZAGROŻENIA ŚRODOWISKA
Wyniki pomiarów zanieczyszczeń powietrza za minioną dobę [w µg/m³] na automatycznych stacjach WIOŚ w Warszawie

Stacja	PM10		NO2		CO		O3		SO2-S1		SO2-S24	
	µg/m ³	% LV	µg/m ³	% LV	µg/m ³	% LV	µg/m ³	% LV	µg/m ³	% LV	µg/m ³	% LV
Belski-IGFPAN												
Granica-KPN			8	3.99			63.4	52.61	2.5	0.71	1.9	1.51
Guty Duże			3.1	1.55			62.6	51.95	1.9	0.54	1.6	1.27
Legionowo-Zegrzyńska			18	8.98			58.5	48.55	4.7	1.34	4.1	3.27
Otwock-Brzozowa			26.8	13.37	335	3.35	62	51.45	12.4	3.54	3.4	2.71
Piastów-Puławskiego			44.7	22.29			64.5	53.53	9.8	2.8	5.9	4.7
Płock-Reja	5.5	10.89	17.6	8.78	422	4.22	60.8	50.46	22.1	6.31	4.3	3.43
Płock-Gimnazjum			19.2	9.58	248	2.48	56.3	46.72	64.9	18.52	12.1	9.64
Radom-Tochtermana	11.9	23.56	27.8	13.67	385	3.85	51	42.32	2.1	0.6	1	0.8
Siedlce-Konarskiego	11.3	22.38	14.6	7.28	330	3.3	65.5	54.36	0.7	0.2	0.5	0.4
Warszawa-Komunikacyjna	22.1	43.76	101.2	50.47	796	7.96						
Warszawa-Marszałkowska	15.3	30.3	64.1	31.97	612	6.12						
Warszawa-Podleśna							61.3	50.87				
Warszawa-Targówek	12.2	24.16	72.3	36.06	611	6.11	55.5	46.06	11.4	3.25	2.4	1.91
Warszawa-Ursynów	11.5	22.77	44.3	22.09			60.2	49.96	6	1.71	4.3	3.43
Żyrardów-Roosevelta	11.2	22.18										

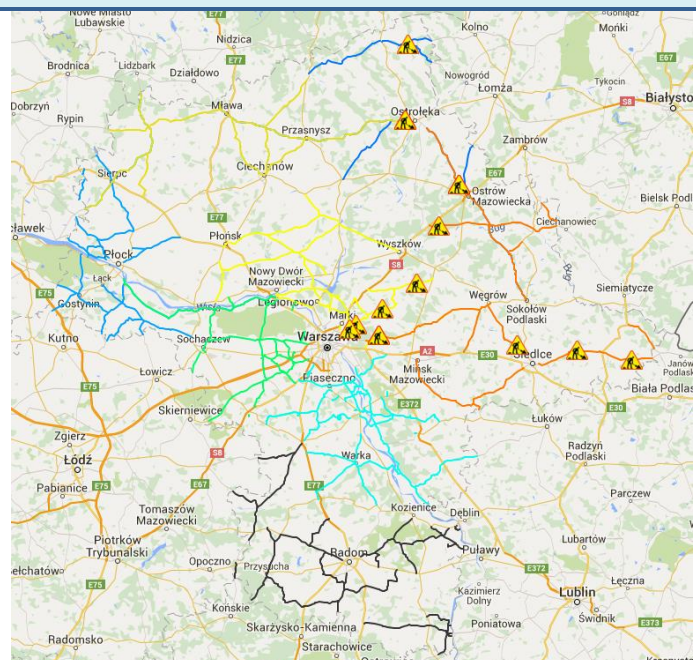
Bardzo dobry	Powysza tabela przedstawia następujące parametry dla doby wskazanej w górnym oknie (domyślnie jest to doba poprzedzająca aktualną):
Dobry	O ₃ - maksymalna średnia 8-godzinna
Umiarkowanie	CO - maksymalna średnia 8-godzinna
Dostateczny	NO ₂ - maksymalna średnia 1-godzinna
Zły	SO ₂ -S1 - maksymalna średnia 1-godzinna
Bardzo zły	SO ₂ -S24 - średnia 24-godzinna
brak pomiaru	PM10 - średnia 24-godzinna

Utrudnienia na drogach

Drogi krajowe

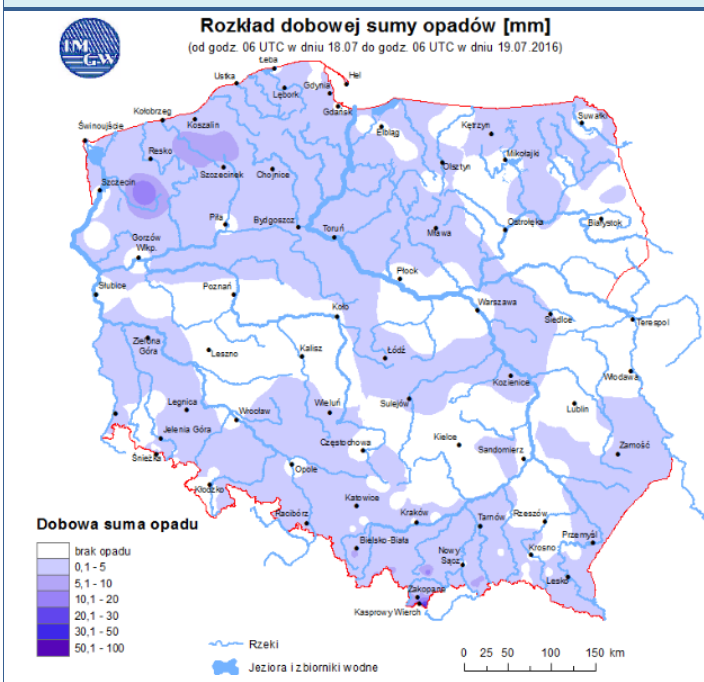


Drogi wojewódzkie

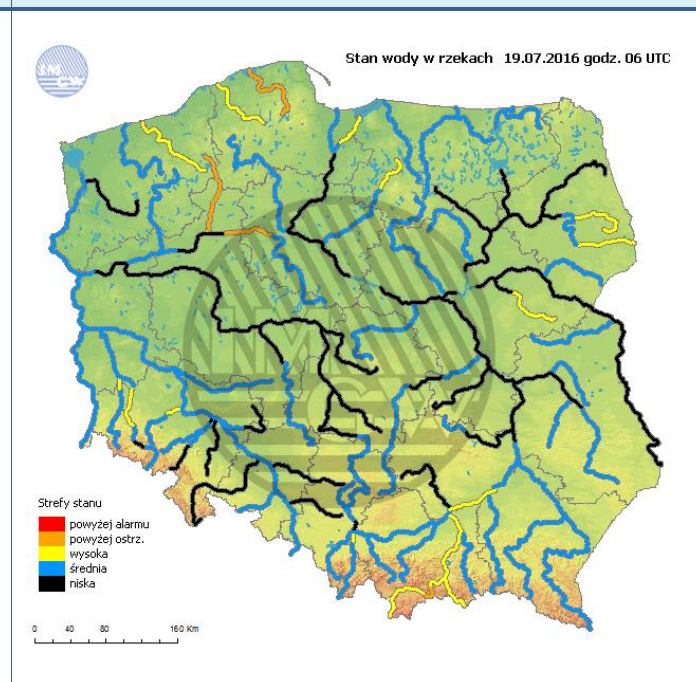


INFORMACJE HYDROLOGICZNO-METEOROLOGICZNE

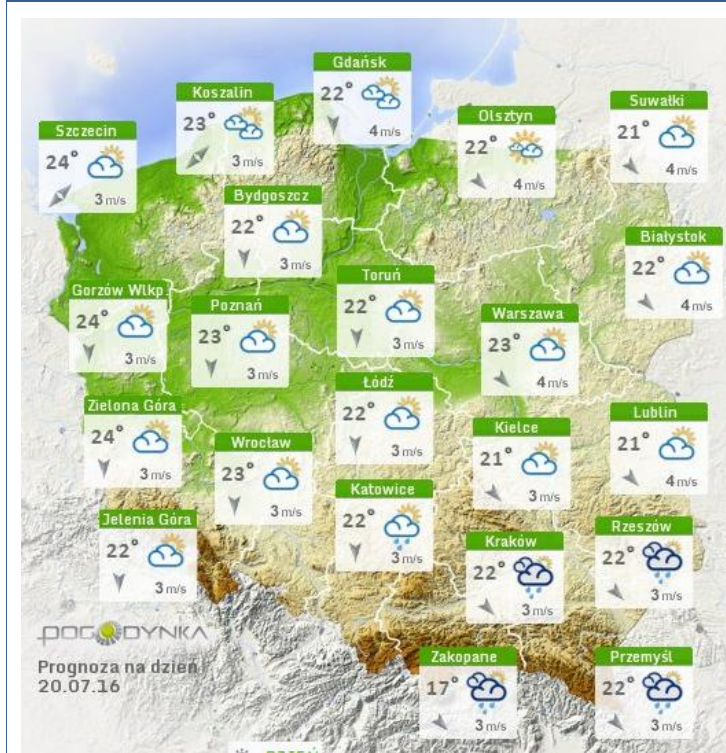
Rozkład dobowej sumy opadów



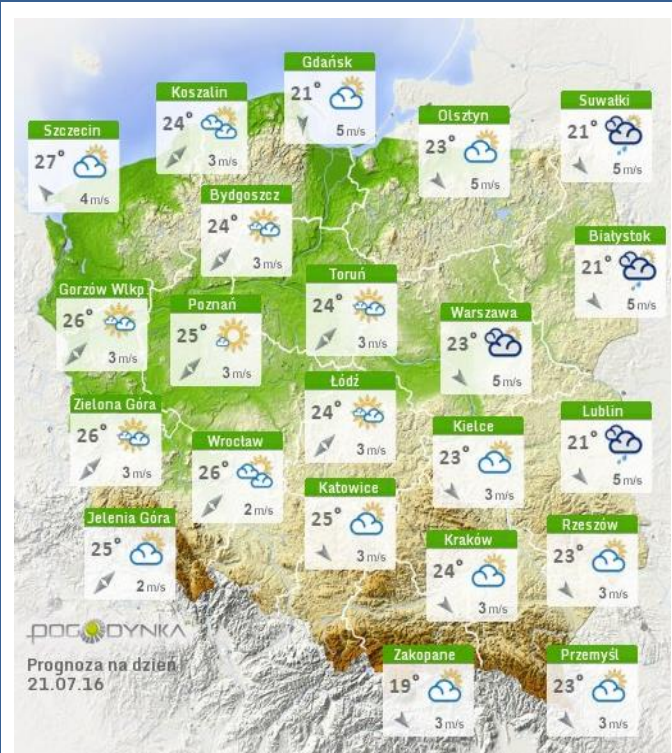
Stan wody na głównych rzekach Polski



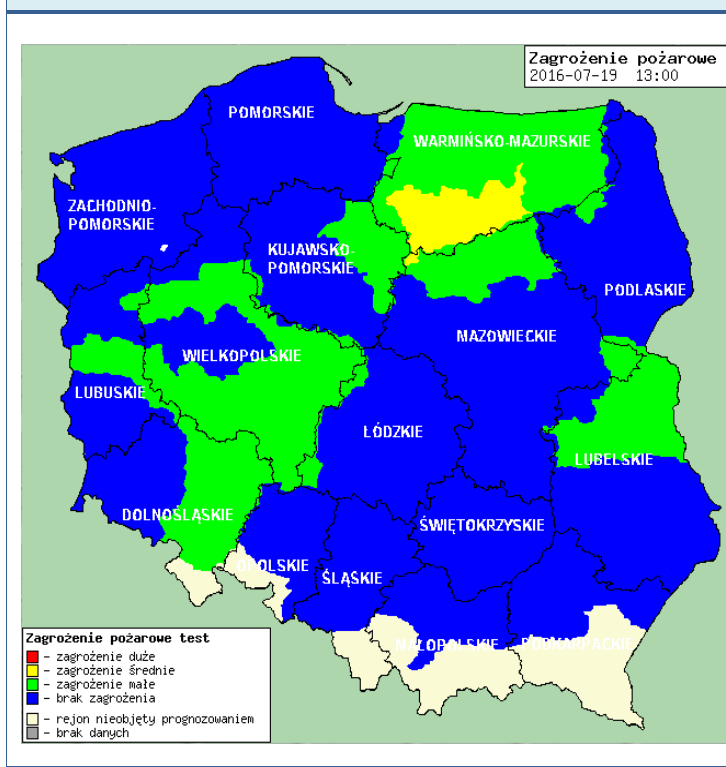
Prognoza pogody na dziś



Pogoda na jutro



Zagrożenie pożarowe w lasach



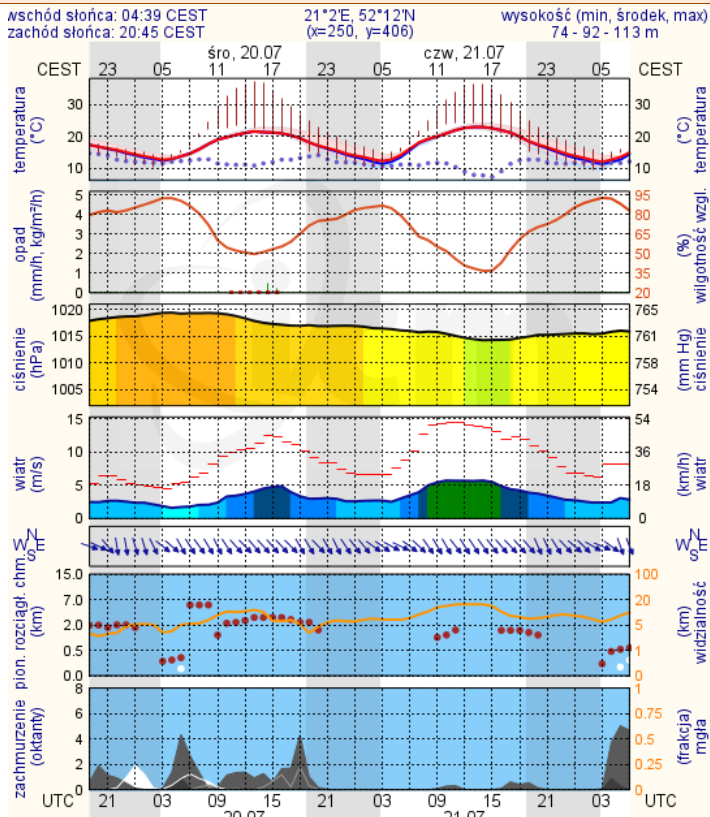
Ostrzeżenia hydro/meteo

BRAK

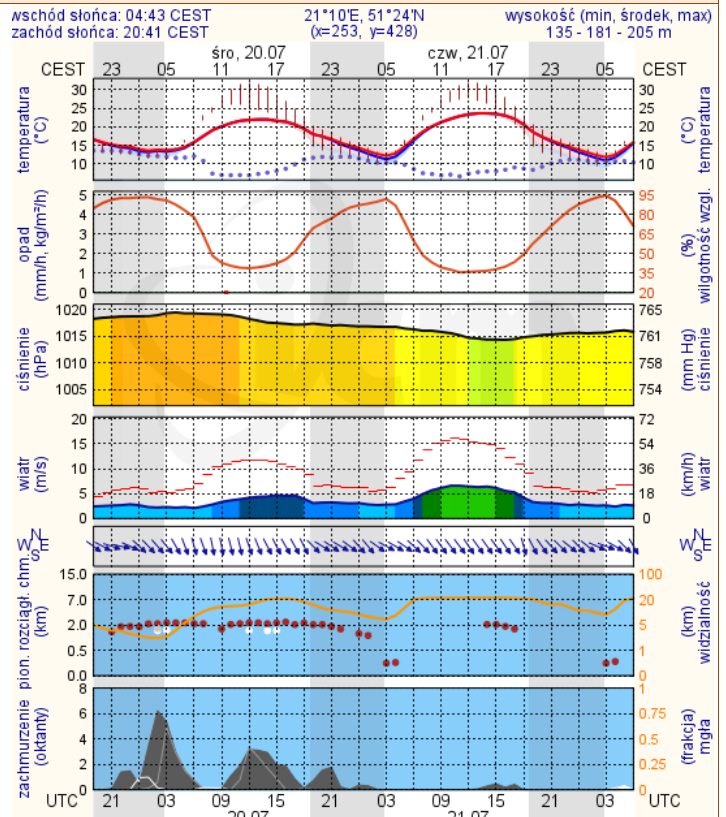
METEOROGRAMY

dla głównych miast województwa mazowieckiego:

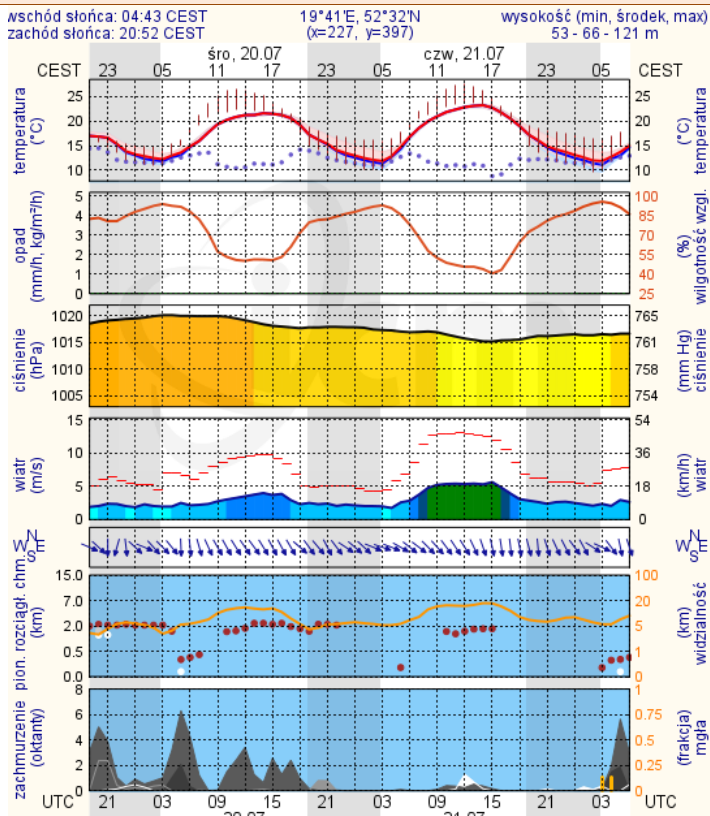
Warszawa



Radom



Płock



Ciechanów

