

BIULETYN INFORMACYJNY NR 202/2016

za okres od 17.07.2016 r. od godz. 8.00 do 18.07.2016 r. do godz.8.00



poniedziałek, 18.07.2016 r.



Najważniejsze zdarzenia z minionej doby

1. **Warszawa** – wypadek drogowy 1 ofiara śmiertelna, dwie osoby ranne.
2. **Warszawa** – pożar w Szpitalu Praskim.
3. **Ostrów Mazowiecka** – DK-S8 wypadek drogowy 1 ofiara śmiertelna, trzy osoby ranne.

ZESTAWIENIE DANYCH STATYSTYCZNYCH za okres: 17.07 – 18.07.2016 r.

	KOMENDA STOŁECZNA POLICJI		W analizowanym okresie	Od początku roku
	1) Odnotowano wypadków	Ogółem	2	1368
	2) Ofiary śmiertelne w wypadkach drogowych/ kolejowych/ lotniczych		0/0/0	50/11/0
	3) Osoby ranne w wypadkach drogowych/kolejowych/lotniczych		2/0/0	1542/6/0
	4) Utonięcia /wychłodzenia		0/0	107
	KOMENDA WOJEWÓDZKA POLICJI		W analizowanym okresie	Od początku roku
	1) Odnotowano wypadków	Ogółem	4	1211
	2) Ofiary śmiertelne w wypadkach drogowych/ kolejowych/ lotniczych		0/0/0	133/5/2
	3) Osoby ranne w wypadkach drogowych/kolejowych/lotniczych		6/0/0	1388/4/1
	4) Utonięcia/wychłodzenia		0/0	11/8
	KOMENDA WOJEWÓDZKA PAŃSTWOWEJ STRAŻY POŻARNEJ		W analizowanym okresie	Od początku roku
	1) Liczba pożarów	ogółem	26	54250
	2) Ofiary śmiertelne w pożarach/zaczadzenia		0/0	20/5
	3) Osoby ranne w pożarach/zatrute CO		1/0	226/18
	NADWIŚLAŃSKI ODDZIAŁ STRAŻY GRANICZNEJ		W dniu 17.07.2016	Od początku roku
	1) Ruch graniczny: schengen/non-schengen	ogółem	39081/20003	5706075/2601074
	2) Złożone wnioski o nadanie statusu uchodźcy		0	421
	3) Cudzoziemcy, którym odmówiono wjazdu do RP/zatrzymano		2/2	269/603

WYKAZ ZGROMADZEŃ PUBLICZNYCH, IMPREZ MASOWYCH I INNYCH WYDARZEŃ planowanych w dniu 18.07.2016 r.

Godziny imprezy	Rodzaj imprezy	Miejsce/Trasa	Organizator	Liczba uczestników	Uwagi
całodobowo	zgromadzenie	Al. Ujazdowskie 1/3, przed Kancelarią Prezesa Rady Ministrów	osoba prywatna	15-20 do kilkuset	postępowanie uproszczone, (rozstawione namioty, własne nagłośnienie i agregat prądowładczy)
10.00-18.00	zgromadzenie	Al. Ujazdowskie 1/3, przed Kancelarią Prezesa Rady Ministrów	osoba prywatna	11	bojkot "KOD-u"
18.00-20.00	zgromadzenie	pl. Zamkowy	osoba prywatna	50	europejski rajd rowerowy zachęcający do adopcji porzuconych dzieci, zwracając uwagę społeczeństwa na ten problem
18.00-22.00	zgromadzenie	Al. Ujazdowskie 1/3, przed Kancelarią Prezesa Rady Ministrów	osoba prywatna	15	zgromadzenie promujące wartości demokratyczne / postępowanie uproszczone

ZAGROŻENIA ŚRODOWISKA

Wyniki pomiarów zanieczyszczeń powietrza za minioną dobę [w $\mu\text{g}/\text{m}^3$] na automatycznych stacjach WIOŚ w Warszawie

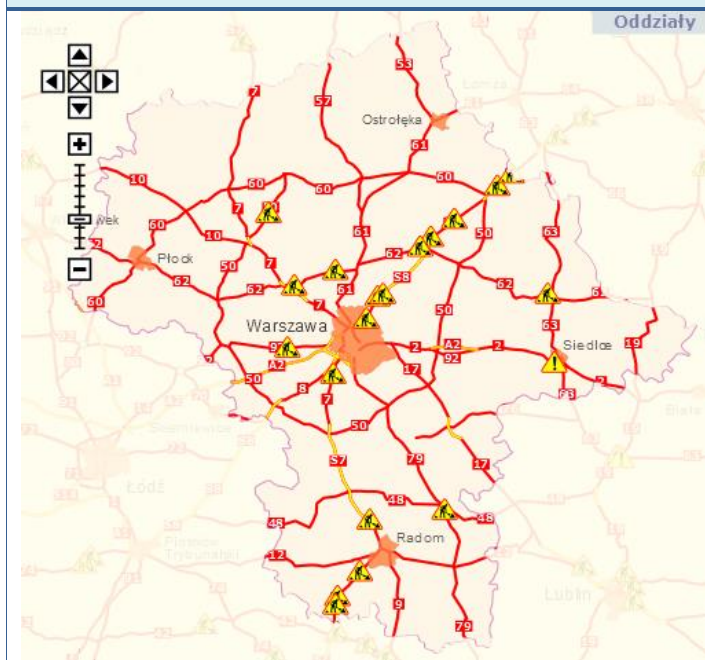
DATA		17-07-2016											
		Kalendarz											
		Prezentuj dane											
Stacja	PM10		NO2		CO		O3		SO2-S1		SO2-S24		
	$\mu\text{g}/\text{m}^3$	% LV	$\mu\text{g}/\text{m}^3$	% LV	$\mu\text{g}/\text{m}^3$	% LV	$\mu\text{g}/\text{m}^3$	% LV	$\mu\text{g}/\text{m}^3$	% LV	$\mu\text{g}/\text{m}^3$	% LV	
Belsk-IGFPAŃ													
Granica-KPN			8,6	4,28			59,6	49,46	2,7	0,77	1,8	1,43	
Guty Duże			5,2	2,58			58,9	48,88	3,2	0,91	1,7	1,35	
Legionowo-Zegrzyńska			16,6	8,28			61,2	50,79	6,1	1,74	4,5	3,59	
Otwock-Brzozowa			24,8	12,37	417	4,17	55,4	45,98	1,7	0,49	1,5	1,2	
Piastów-Pulaskiego			26,2	13,02			62,2	51,62	10	2,55	6,7	6,53	
Płock-Reja	10,4	20,59	22,3	11,12	441	4,41	79,3	65,81	31,3	8,93	9,9	7,09	
Płock-Gimnazjum			25,4	12,67	221	2,21	70	58,09	48,6	13,92	10,4	8,28	
Radom-Tochtermana	15,2	30,1	35,4	17,66	473	4,73	56,3	46,72	2,4	0,68	1,2	0,96	
Siedlce-Konarskiego	18,2	36,04	13,9	6,93	454	4,54	53,6	44,48	1,6	0,46	0,7	0,56	
Warszawa-Komunikacyjna	21,3	42,18	70,3	35,06	719	7,19							
Warszawa-Marszałkowska	21,6	42,77	60,2	30,02	652	6,52							
Warszawa-Podlesna							58,3	48,38					
Warszawa-Targówek	14,9	29,8	49,4	24,64	669	6,69	51,4	42,66	1,8	0,51	1,4	1,12	
Warszawa-Ursynów	16,5	32,67	29,6	14,76			56,1	46,56	6,6	1,88	4,8	3,82	
Zyrdów-Roosevelta													

Bardzo dobry	Powyzsza tabela przedstawia następujące parametry dla doby wskazanej w górnym o knie (domyślnie jest to doba poprzedzająca aktualną):
Dobry	O ₃ - maksymalna średnia 8-godzinna
Umiarkowanie	CO - maksymalna średnia 8-godzinna
Dostateczny	NO ₂ - maksymalna średnia 1-godzinna
Zły	SO ₂ -S1 - maksymalna średnia 1-godzinna
Bardzo zły	SO ₂ -S24 - średnia 24-godzinna
brak pomiaru	PM10 - średnia 24-godzinna

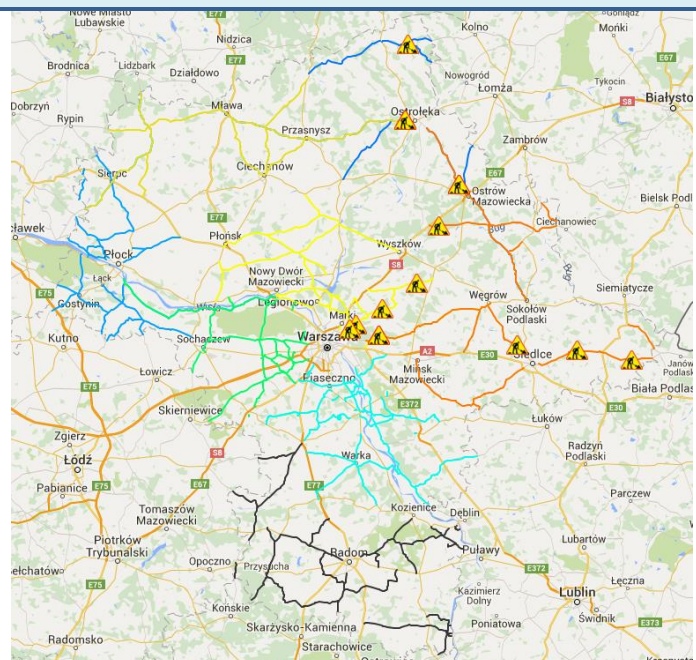
Utrudnienia na drogach

Drogi krajowe

Oddziały



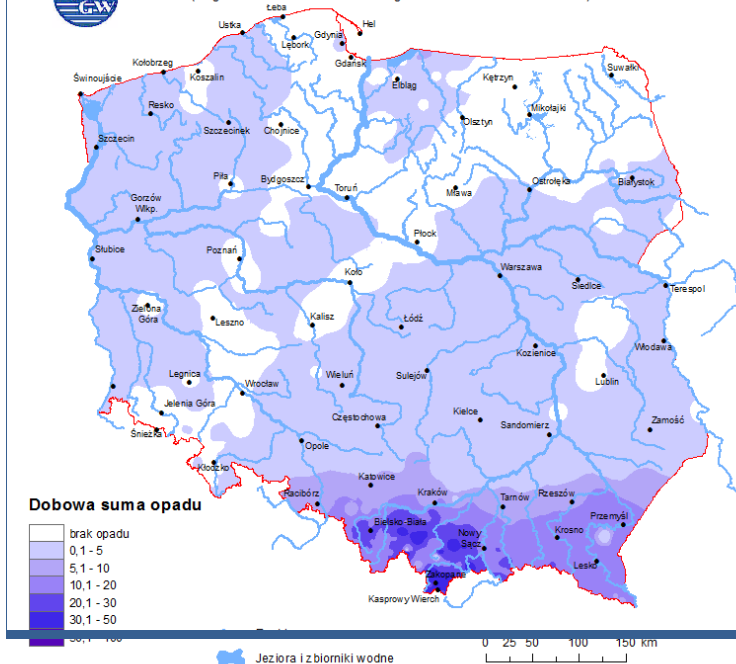
Drogi wojewódzkie



INFORMACJE HYDROLOGICZNO-METEOROLOGICZNE

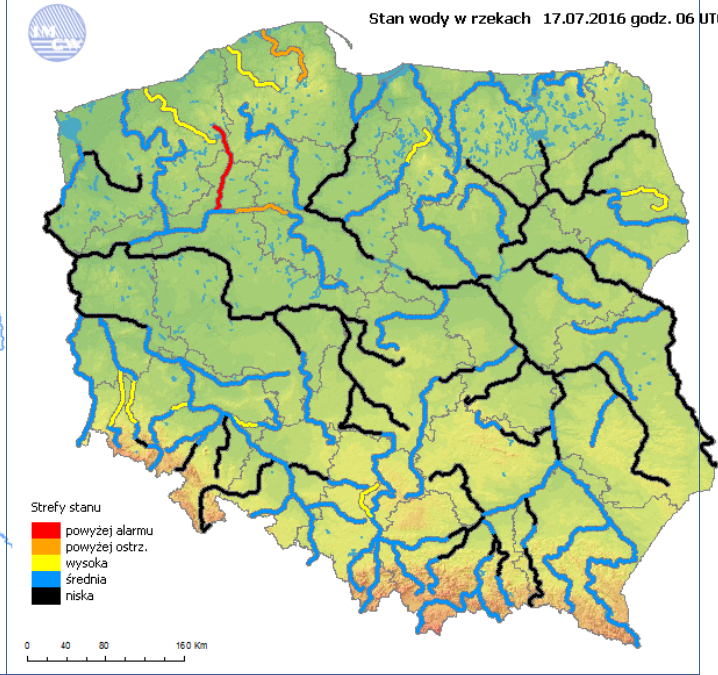
Rozkład dobowej sumy opadów

Rozkład dobowej sumy opadów [mm]
(od godz. 06 UTC w dniu 16.07 do godz. 06 UTC w dniu 17.07.2016)



Stan wody na głównych rzekach Polski

Stan wody w rzekach 17.07.2016 godz. 06 UTC



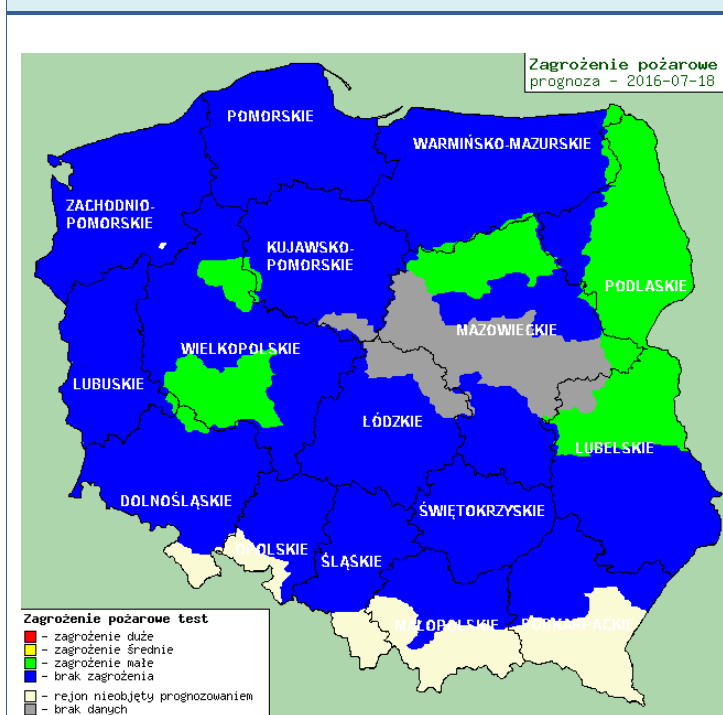
Prognoza pogody na dziś



Pogoda na jutro



Zagrożenie pożarowe w lasach



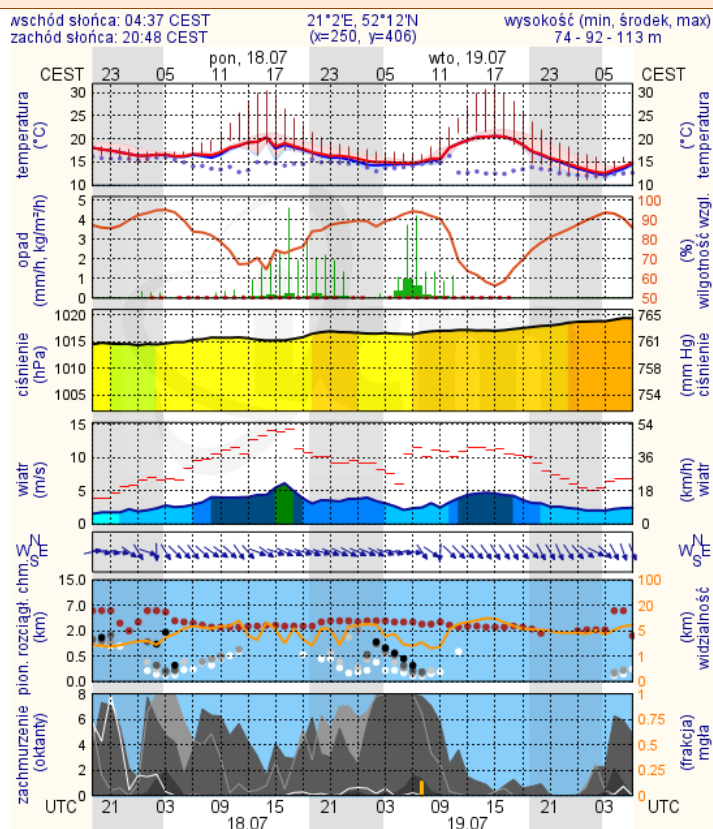
Ostrzeżenia hydro/meteo

BRAK

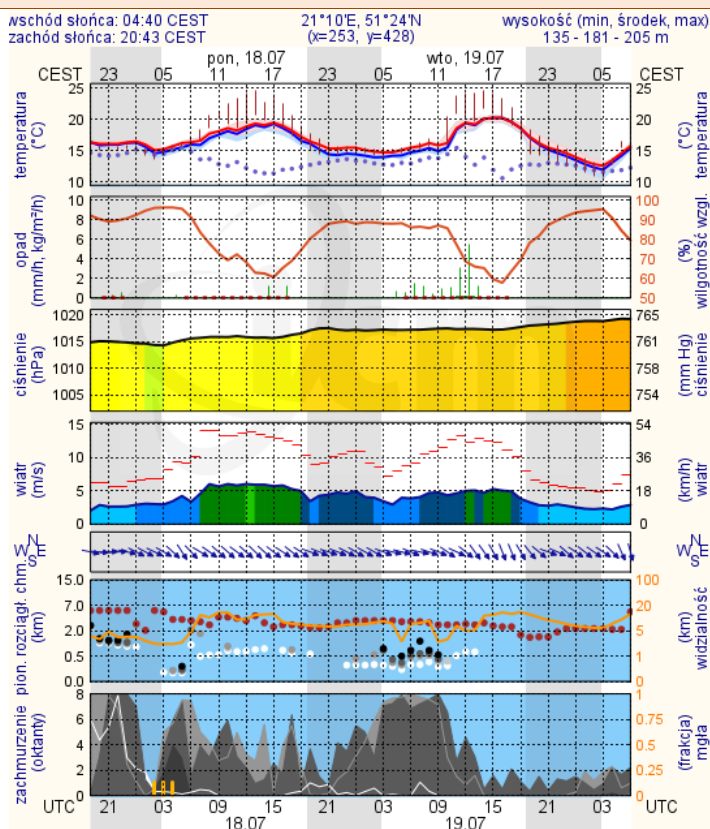
METEOROGRAMY

dla głównych miast województwa mazowieckiego:

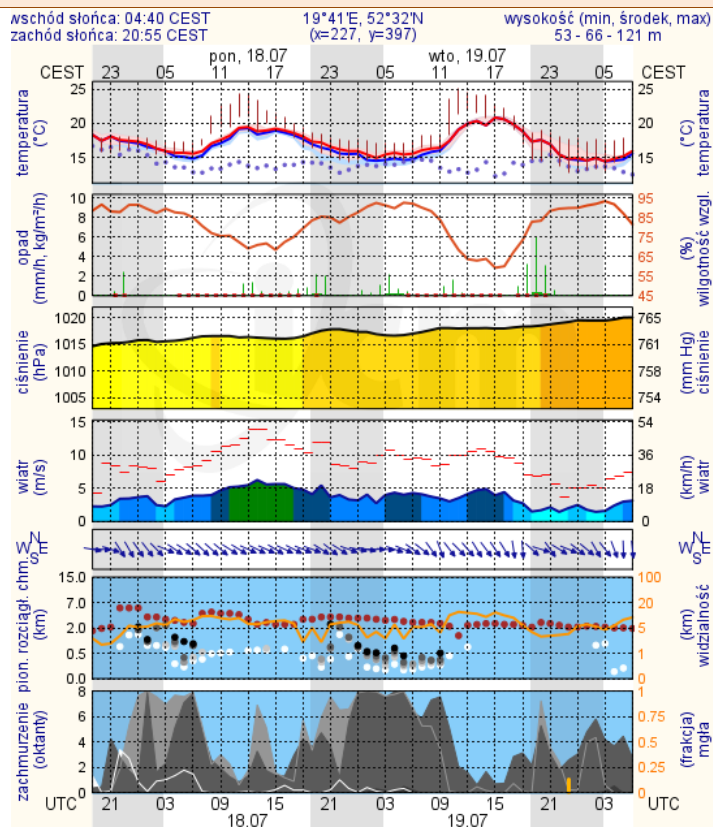
Warszawa



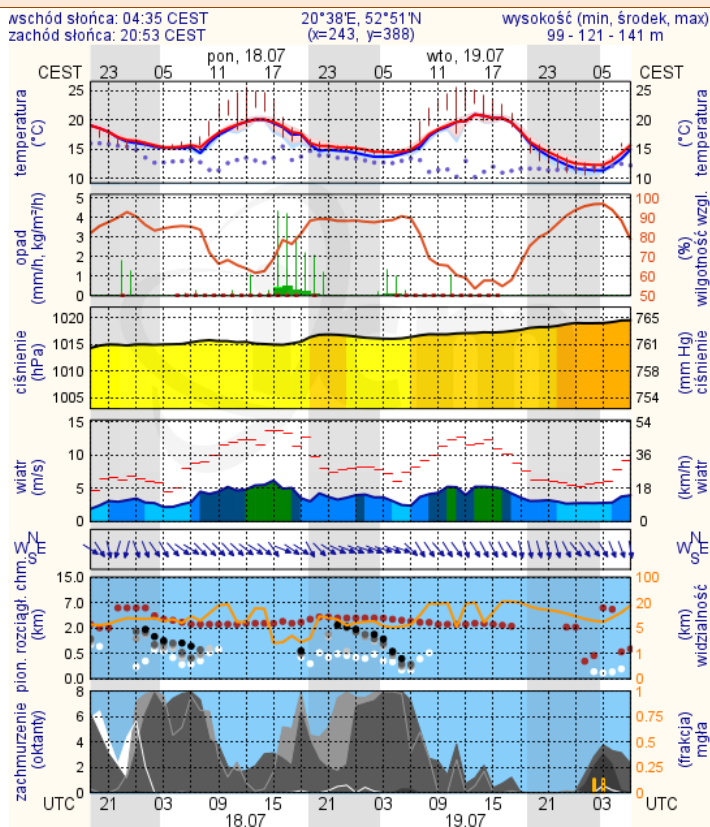
Radom

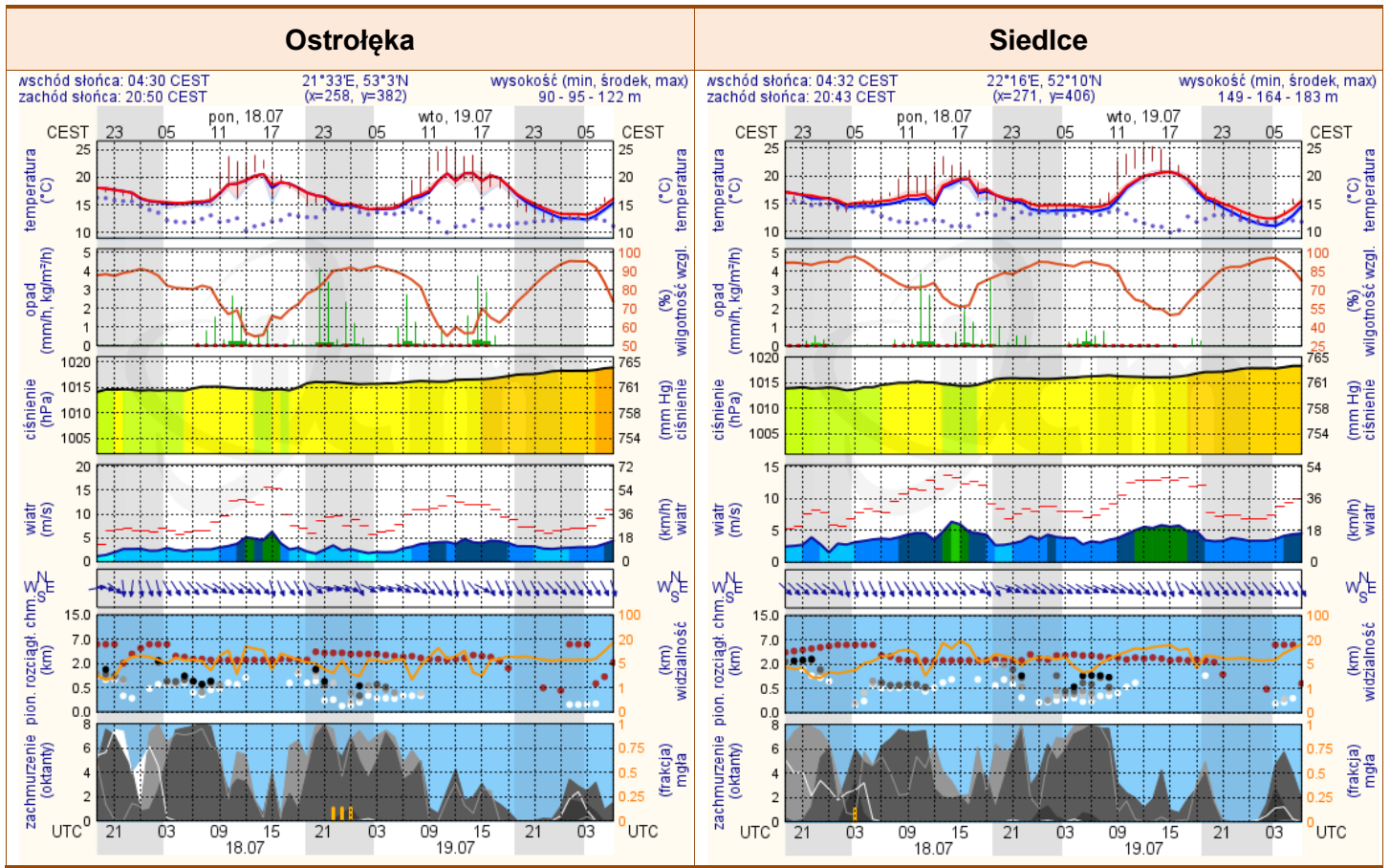


Płock



Ciechanów





meteo-um@icm.edu.pl

© 2007-2016 ICM, Uniwersytet Warszawski

meteo-um@icm.edu.pl

© 2007-2016 ICM, Uniwersytet Warszawski