

BIULETYN INFORMACYJNY NR 200/2016

za okres od 15.07.2016 r. od godz. 8.00 do 16.07.2016 r. do godz.8.00


sobota, 16.07.2016 r.



Najważniejsze zdarzenia z minionej doby

1. **Rydzewo** (powiat ciechanowski) - wypadek drogowy 1 ofiara śmiertelna.
2. **Zofiówka** (powiat płocki) - wypadek drogowy 1 ofiara śmiertelna.
3. **Ciachcin Nowy** (powiat płocki) – utonięcie kobiety 78 lat.

ZESTAWIENIE DANYCH STATYSTYCZNYCH za okres: 15.07 – 16.07.2016 r.

	KOMENDA STOŁĘCZNA POLICJI		W analizowanym okresie	Od początku roku
	1) Odnotowano wypadków	Ogółem	7	1363
	2) Ofiary śmiertelne w wypadkach drogowych/ kolejowych/ lotniczych		0/0/0	50/11/0
	3) Osoby ranne w wypadkach drogowych/kolejowych/lotniczych		7/0/0	1538/6/0
	4) Utonięcia /wychłodzenia		0/0	10/7
	KOMENDA WOJEWÓDZKA POLICJI		W analizowanym okresie	Od początku roku
	1) Odnotowano wypadków	Ogółem	10	1201
	2) Ofiary śmiertelne w wypadkach drogowych/ kolejowych/ lotniczych		2/0/0	132/5/2
	3) Osoby ranne w wypadkach drogowych/kolejowych/lotniczych		8/0/0	1376/4/1
	4) Utonięcia/wychłodzenia		1/0	11/8
	KOMENDA WOJEWÓDZKA PAŃSTWOWEJ STRAŻY POŻARNEJ		W analizowanym okresie	Od początku roku
	1) Liczba pożarów	ogółem	29	54186
	2) Ofiary śmiertelne w pożarach/zaczadzenia		0/0	20/5
	3) Osoby ranne w pożarach/zatrute CO		0/0	224/18
	NADWIŚLAŃSKI ODDZIAŁ STRAŻY GRANICZNEJ		W dniu 15.07.2016	Od początku roku
	1) Ruch graniczny: schengen/non-schengen	ogółem	38160/19195	5632832/2565014
	2) Złożone wnioski o nadanie statusu uchodźcy		4	421
	3) Cudzoziemcy, którym odmówiono wjazdu do RP/zatrzymano		0/0	265/595

WYKAZ ZGROMADZEŃ PUBLICZNYCH, IMPREZ MASOWYCH I INNYCH WYDARZEŃ planowanych w dniu 15.07.2016 r.

Godziny imprezy	Rodzaj imprezy	Miejsce/Trasa	Organizator	Liczba uczestników	Uwagi
całodobowo	zgromadzenie	Al. Ujazdowskie 1/3, przed Kancelarią Prezesa Rady Ministrów	osoba prywatna	15-20 do kilkuset	postępowanie uproszczone, (rozstawione namioty, własne nagłośnienie i agregat prądowłóczy)
całodobowo	zgromadzenie	Al. Ujazdowskie 1/3, przed Kancelarią Prezesa Rady Ministrów	osoba prywatna	5-15	zgromadzenie polega na rozłożeniu trzech namiotów w celach informacyjnych, namioty mogą służyć również jako miejsce do spania / postępowanie uproszczone
10.00-18.00	zgromadzenie	Al. Ujazdowskie 1/3, przed Kancelarią Prezesa Rady Ministrów	osoba prywatna	11	bojkot "KOD-u"
2.00-7.00 7.00-14.00 14.00-18.00 18.00-22.00 22.00-24.00	zgromadzenie	Al. Ujazdowskie 1/3, przed KPRM	osoba prywatna	15	zgromadzenie promujące wartości demokratyczne / postępowanie uproszczone

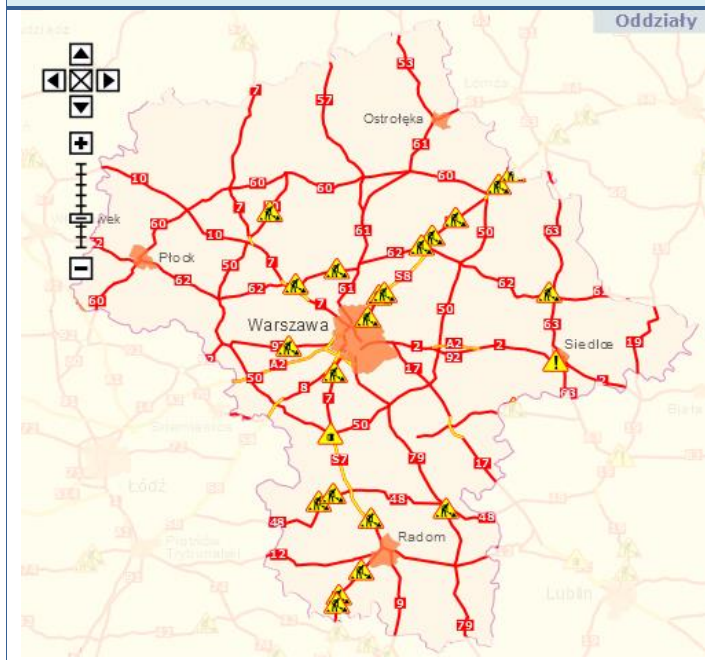
ZAGROŻENIA ŚRODOWISKA
Wyniki pomiarów zanieczyszczeń powietrza za minioną dobę [w µg/m³] na automatycznych stacjach WIOŚ w Warszawie

DATA		15-07-2016		Kalendarz		Prezentuj dane						
Stacja	PM10		NO2		CO		O3		SO2-S1		SO2-S24	
	µg/m3	% LV	µg/m3	% LV	µg/m3	% LV	µg/m3	% LV	µg/m3	% LV	µg/m3	% LV
Belsk-IGFPAN												
Granica-KPN			7.7	3.84			60.2	49.96	2	0.57	1.5	1.2
Guty Duże			2.6	1.3			68.8	57.1	1.8	0.51	1.4	1.12
Legionowo-Zegrzyńska			10.5	5.24			59.6	49.46	5.1	1.46	4.4	3.51
Otwock-Brzozowa			16.2	8.08	307	3.07	61.6	51.12	1.7	0.49	1.4	1.12
Piastów-Pułaskiego			29.5	14.71			71.2	59.09	11.6	3.31	9	7.17
Płock-Reja	4.7	9.31	10.3	5.14	394	3.94	72.7	60.33	0.8	0.23	0.8	0.64
Płock-Gimnazjum			9.4	4.69	278	2.78	58.2	48.3	1.3	0.37	0.8	0.64
Radom-Tochtermana	10	19.8	30	14.96	356	3.56	67.4	55.93	1.1	0.31	0.8	0.64
Siedlce-Konarskiego	9	17.82	19.9	9.93	360	3.6	72.4	60.08	1.4	0.4	0.7	0.56
Warszawa-Komunikacyjna	12.9	25.54	68.4	34.11	473	4.73						
Warszawa-Marszałkowska	11.6	22.97	29.8	14.86	456	4.56						
Warszawa-Podleśna							58.9	48.88				
Warszawa-Targówek	7.4	14.65	27.9	13.92	540	5.4	63.9	53.03	11	3.14	2.3	1.83
Warszawa-Ursynów	9.5	18.81	32.9	16.41			64.9	53.86	5.8	1.65	4.4	3.51
Żyrardów-Roosevelta												

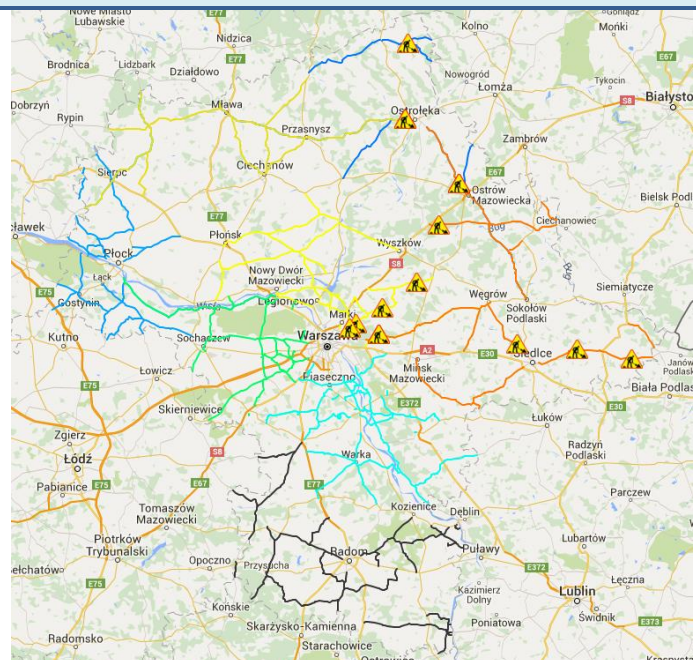
Bardzo dobry	Powyzsza tabela przedstawia następujące parametry dla doby wskazanej w górnym o knie (domyślnie jest to doba poprzedzająca aktualną):
Dobry	O ₃ - maksymalna średnia 8-godzinna
Umiarkowanie	CO - maksymalna średnia 8-godzinna
Dostateczny	NO ₂ - maksymalna średnia 1-godzinna
Zły	SO ₂ -S1 - maksymalna średnia 1-godzinna
Bardzo zły	SO ₂ -S24 - średnia 24-godzinna
brak pomiaru	PM10 - średnia 24-godzinna

Utrudnienia na drogach

Drogi krajowe

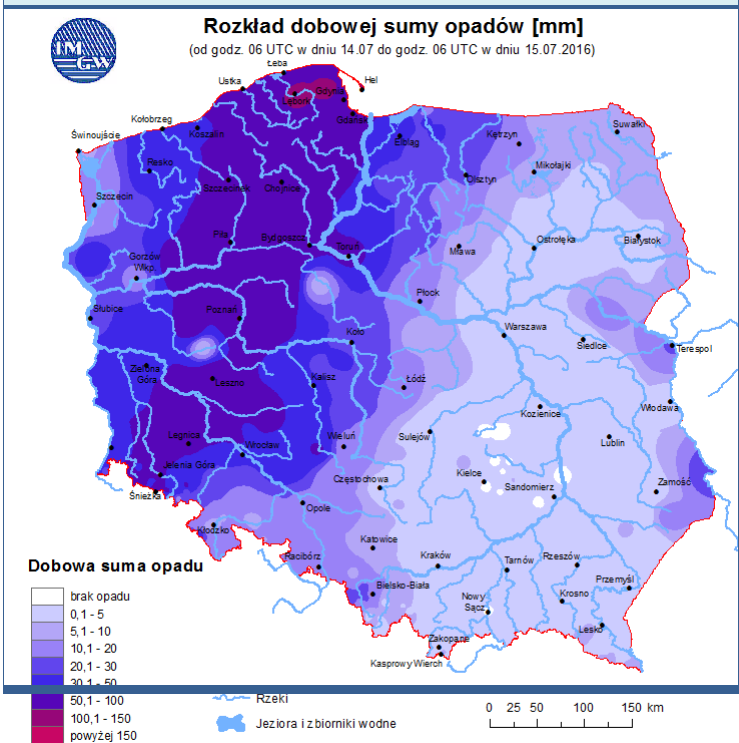


Drogi wojewódzkie

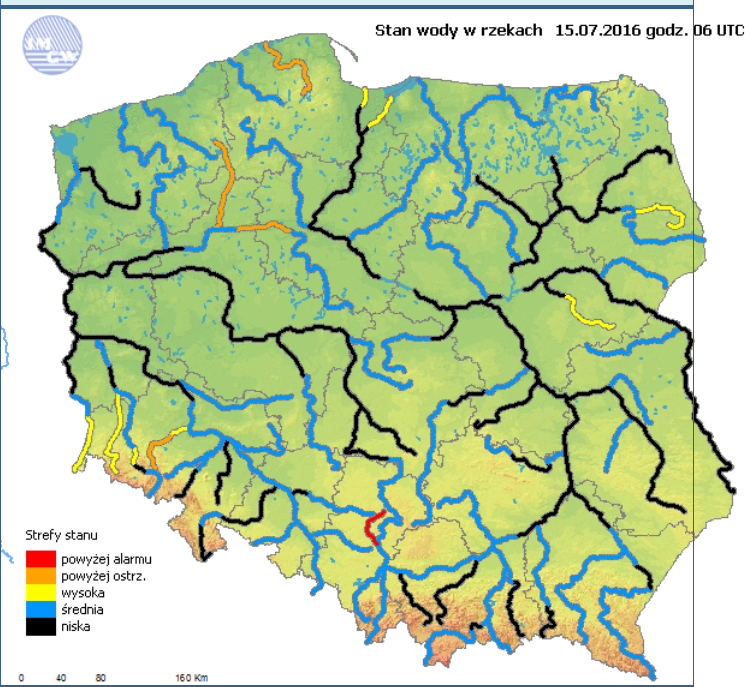


INFORMACJE HYDROLOGICZNO - METEOROLOGICZNE

Rozkład dobowej sumy opadów

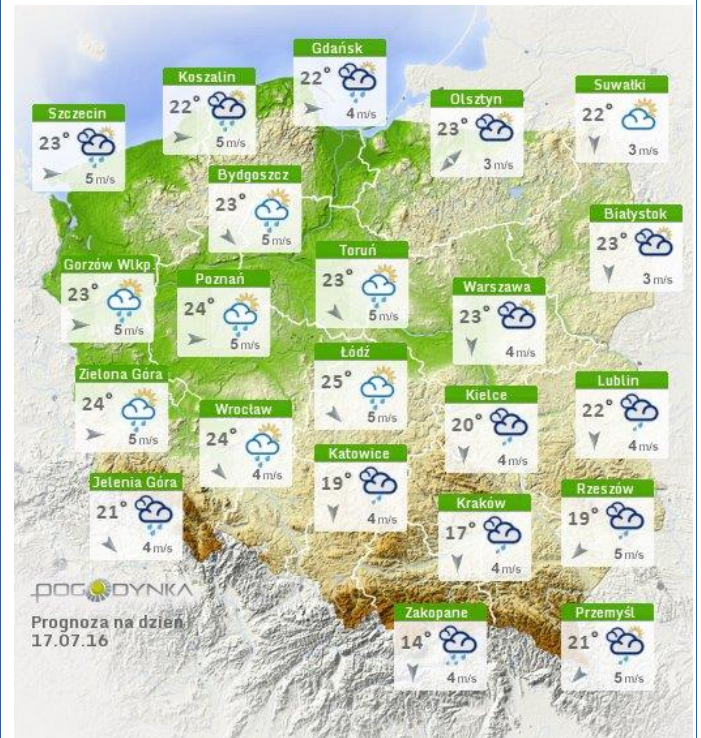
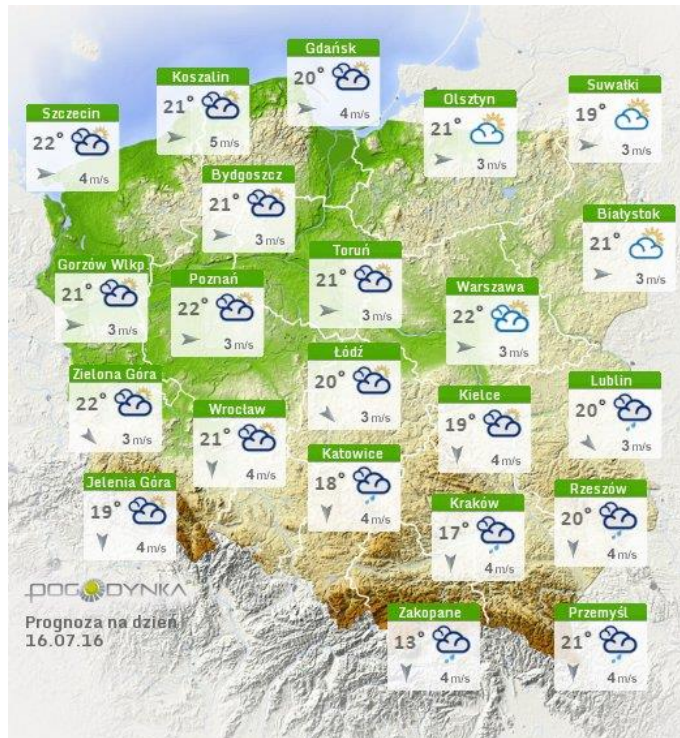


Stan wody na głównych rzekach Polski



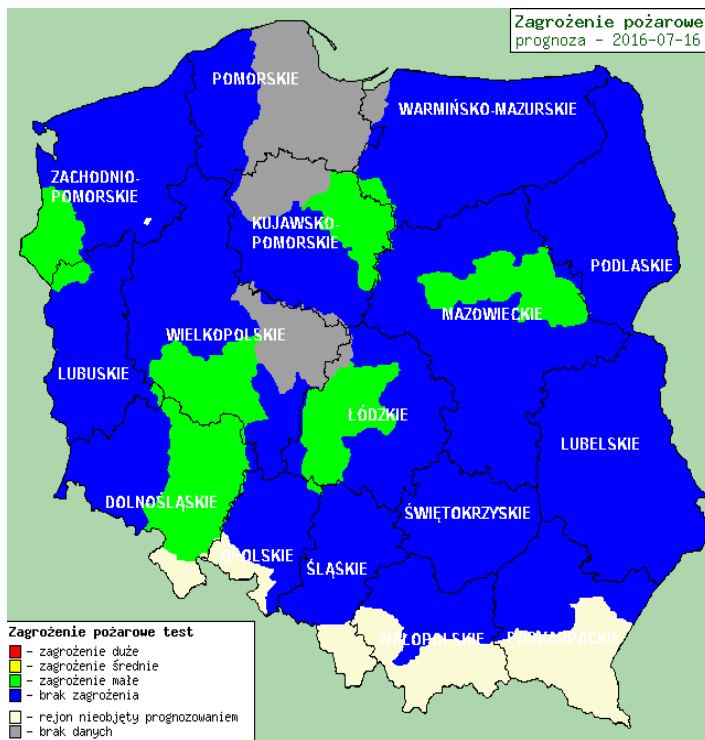
Prognoza pogody na dziś

Pogoda na jutro



Zagrożenie pożarowe w lasach

Ostrzeżenia hydro/meteo

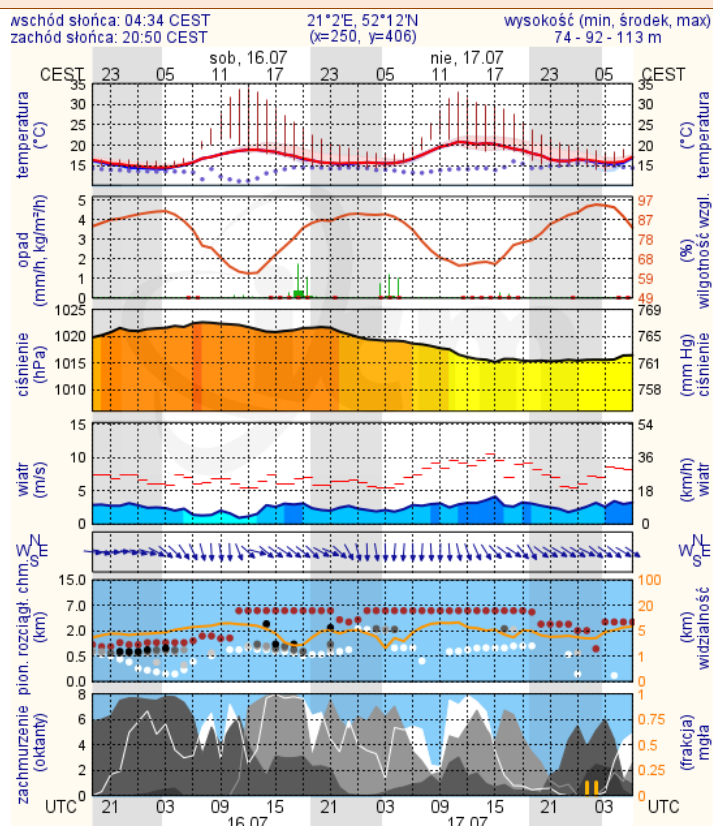


BRAK

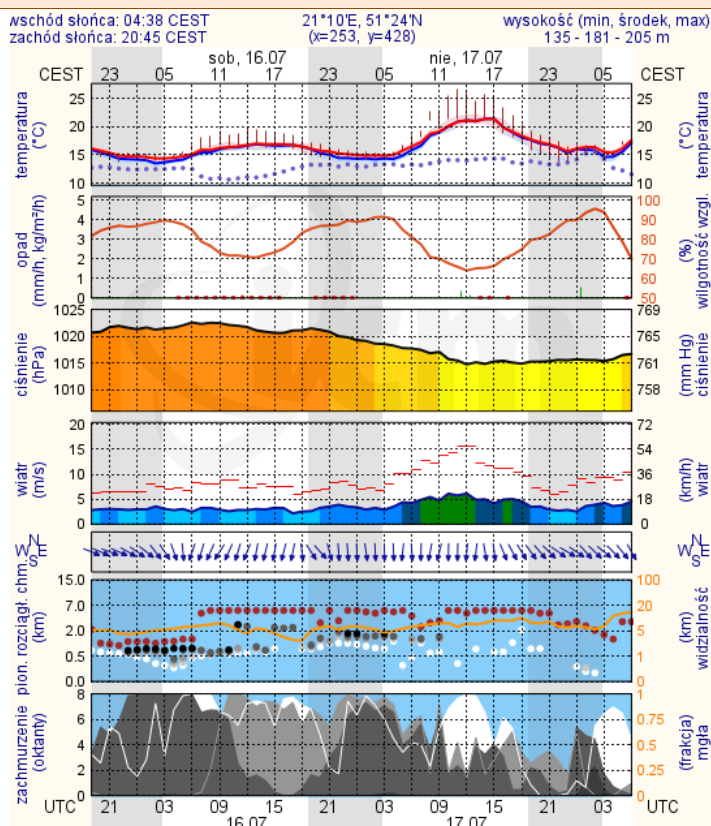
METEOROGRAMY

dla głównych miast województwa mazowieckiego:

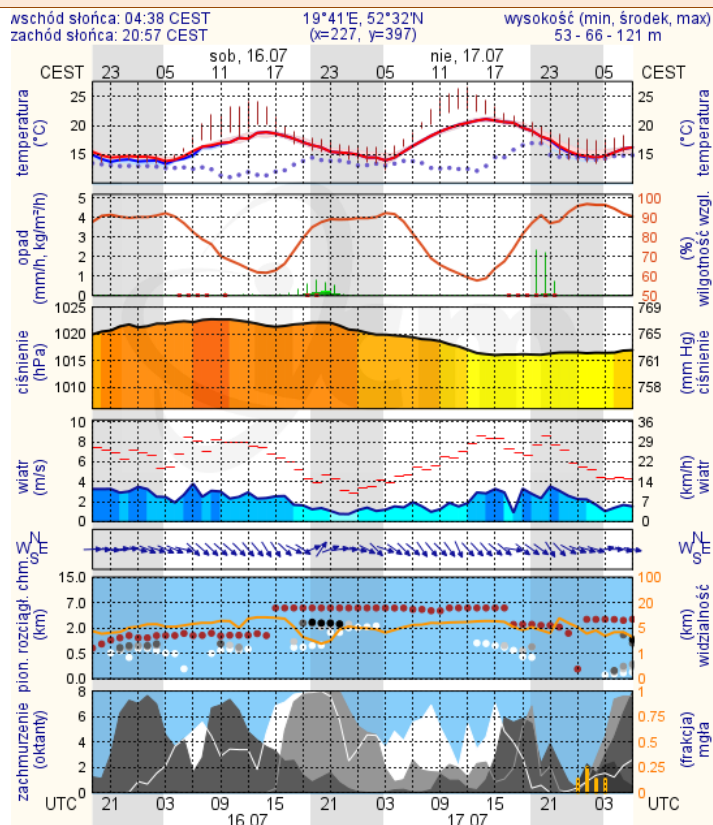
Warszawa



Radom



Płock



Ciechanów

