

BIULETYN INFORMACYJNY NR 198/2016

za okres od 13.07.2016 r. od godz. 8.00 do 14.07.2016 r. do godz.8.00

czwartek, 14.07.2016 r.



Najważniejsze zdarzenia z minionej doby

1. **Warszawa** – pożar restauracji.
2. **Warszawa** - Wypływ nieczystości z kolektora oczyszczalni ścieków „Czajka”.
3. **Warszawa** - Ewakuacja hali przylotów na Lotnisku Chopina.

ZESTAWIENIE DANYCH STATYSTYCZNYCH za okres: 13.07 – 14.07.2016 r.

	KOMENDA STOŁĘCZNA POLICJI		W analizowanym okresie	Od początku roku
	1) Odnotowano wypadków	Ogółem	7	1348
	2) Ofiary śmiertelne w wypadkach drogowych/ kolejowych/ lotniczych		0/1/0	50/10/0
	3) Osoby ranne w wypadkach drogowych/kolejowych/lotniczych		7/0/0	1528/6/0
	4) Utonięcia /wychłodzenia		0/0	10/7
	KOMENDA WOJEWÓDZKA POLICJI		W analizowanym okresie	Od początku roku
	1) Odnotowano wypadków	Ogółem	6	1182
	2) Ofiary śmiertelne w wypadkach drogowych/ kolejowych/ lotniczych		1/0/0	127/5/2
	3) Osoby ranne w wypadkach drogowych/kolejowych/lotniczych		8/0/0	1360/4/1
	4) Utonięcia/wychłodzenia		0/0	10/8
	KOMENDA WOJEWÓDZKA PAŃSTWOWEJ STRAŻY POŻARNEJ		W analizowanym okresie	Od początku roku
	1) Liczba pożarów	ogółem	30	54127
	2) Ofiary śmiertelne w pożarach/zaczadzenia		0/0	20/5
	3) Osoby ranne w pożarach/zatrute CO		0/0	221/18
	NADWIŚLAŃSKI ODDZIAŁ STRAŻY GRANICZNEJ		W dniu 13.07.2016	Od początku roku
	1) Ruch graniczny: schengen/non-schengen	ogółem	37868/16715	5557358/2526436
	2) Złożone wnioski o nadanie statusu uchodźcy		4	3
	3) Cudzoziemcy, którym odmówiono wjazdu do RP/zatrzymano		0/1	5/4

WYKAZ ZGROMADZEŃ PUBLICZNYCH, IMPREZ MASOWYCH I INNYCH WYDARZEŃ planowanych w dniu 14.07.2016 r.

Godziny imprezy	Rodzaj imprezy	Miejsce/Trasa	Organizator	Liczba uczestników	Uwagi
0.00-18.00	zgromadzenie	al. Ujazdowskie 1/3, przed Kancelarią Prezesa Rady Ministrów	osoba prywatna	15-20 do kilkuset	postępowanie uproszczone, (rozstawione namioty, własne nagłośnienie i agregat prądowłóczy)
10.00-18.00	zgromadzenie	Al. Ujazdowskie 1/3, przed Kancelarią Prezesa Rady Ministrów	osoba prywatna	11	bojkot "KOD-u"
16.00-19.00 19.00-22.00	zgromadzenie	Al. Ujazdowskie 1/3, przed KPRM	osoba prywatna	15	zgromadzenie promujące wartości demokratyczne / postępowanie uproszczone
18.00-24.00	zgromadzenie	al. Ujazdowskie 1/3, przed Kancelarią Prezesa Rady Ministrów	osoba prywatna	15-20 do kilkuset	postępowanie uproszczone, (rozstawione namioty, własne nagłośnienie i agregat prądowłóczy)

ZAGROŻENIA ŚRODOWISKA

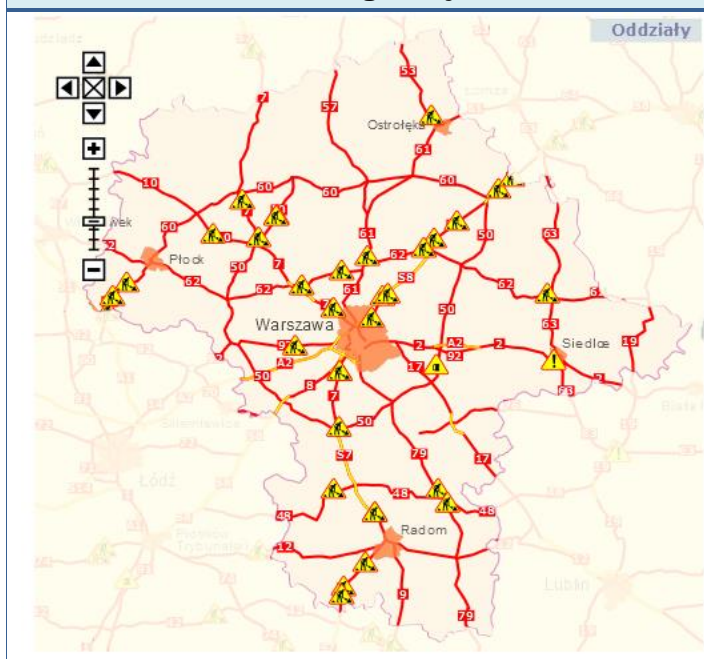
Wyniki pomiarów zanieczyszczeń powietrza za minioną dobę [w $\mu\text{g}/\text{m}^3$] na automatycznych stacjach WIOŚ w Warszawie

Stacja	PM10		NO2		CO		O3		SO2-S1		SO2-S24	
	$\mu\text{g}/\text{m}^3$	% LV	$\mu\text{g}/\text{m}^3$	% LV	$\mu\text{g}/\text{m}^3$	% LV	$\mu\text{g}/\text{m}^3$	% LV	$\mu\text{g}/\text{m}^3$	% LV	$\mu\text{g}/\text{m}^3$	% LV
Belsk-ICFRAN												
Granica-KPN			18.5	9.23			73	60.58	1.6	0.46	1.3	1.04
Guty Duże			5.7	2.84			73.3	60.83	1.9	0.54	1.4	1.12
Legionowo-Zegrzyńska			12.1	6.03			77.6	64.4	5.2	1.48	4.5	3.58
Otwock-Brzozowa			31.3	15.61	5.67	5.67	77.2	64.07	1.6	0.46	0.8	0.64
Piastów-Pułaskiego			78.6	39.2			79	65.56	12.3	3.51	9.7	7.73
Płock-Reja	17.3	34.26	31.4	15.66	500	5	75.9	62.99	3.4	0.97	1.2	0.96
Płock-Gimnazjum			20.6	10.27	373	3.73	69.2	57.43	5.8	1.65	2.3	1.83
Radom-Tochtermana	17.8	35.25	47.3	23.59	488	4.88	67.5	56.02	1	0.29	0.7	0.56
Siedlce-Konarskiego	17.3	34.26	26.1	13.02	433	4.33	80.8	67.05	1.2	0.34	0.6	0.48
Warszawa-Komunikacyjna	24.2	47.92	109.4	54.56	916	9.16						
Warszawa-Marszałkowska	25.5	50.5	80.2	40	704	7.04						
Warszawa-Podleśna							71.6	59.42				
Warszawa-Targówek	20.5	40.59	62.4	31.12	752	7.52	69.2	57.43	1.4	0.4	1	0.8
Warszawa-Ursynów	20.5	40.59	40.4	20.15			69.8	57.93	12.6	3.59	6.5	5.18
Żwiradów-Roosevelta												

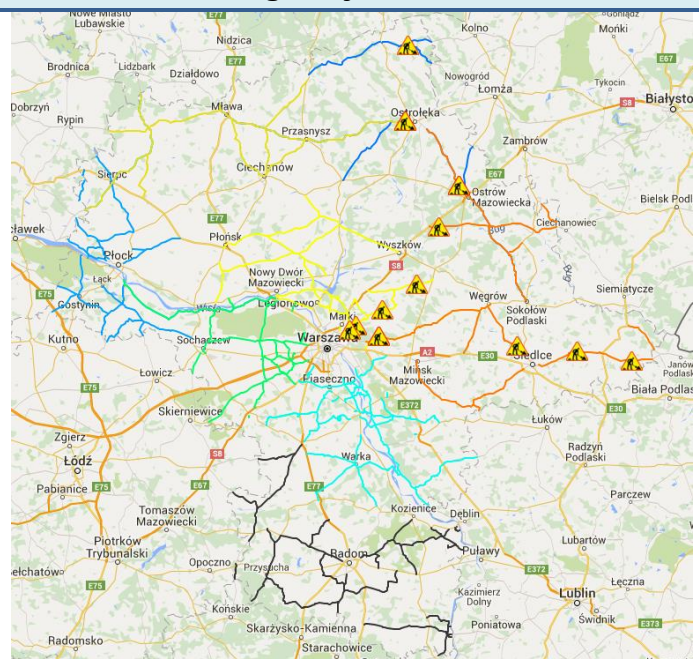
Bardzo dobry	Powyzsza tabela przedstawia następujące parametry dla doby wskazanej w górnym oknie (domyślnie jest to doba poprzedzająca aktualną):
Dobry	O ₃ - m maksymalna średnia 8-godzinna
Umiarkowanie	CO - maksymalna średnia 8-godzinna
Dostateczny	NO ₂ - maksymalna średnia 1-godzinna
Zły	SO ₂ -S1 - maksymalna średnia 1-godzinna
Bardzo zły	SO ₂ -S24 - średnia 24-godzinna
brak pomiaru	PM10 - średnia 24-godzinna

Utrudnienia na drogach

Drogi krajowe

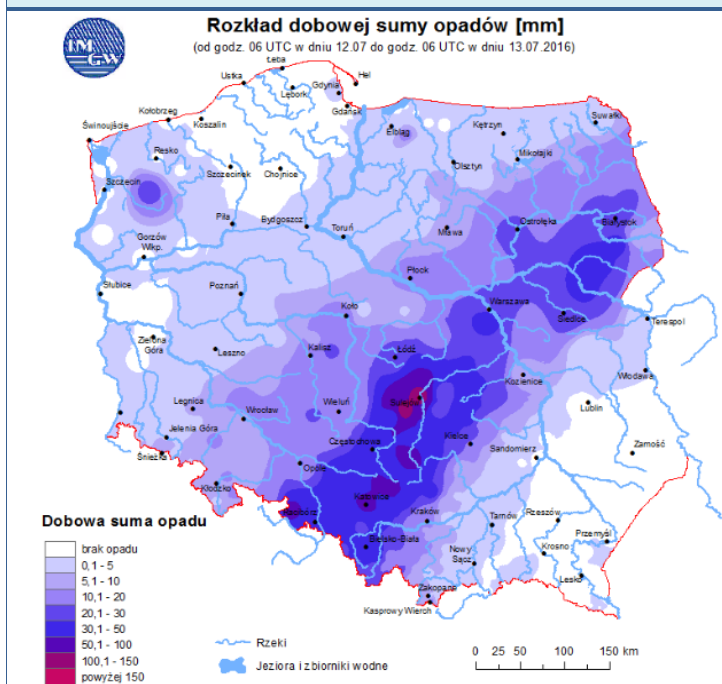


Drogi wojewódzkie

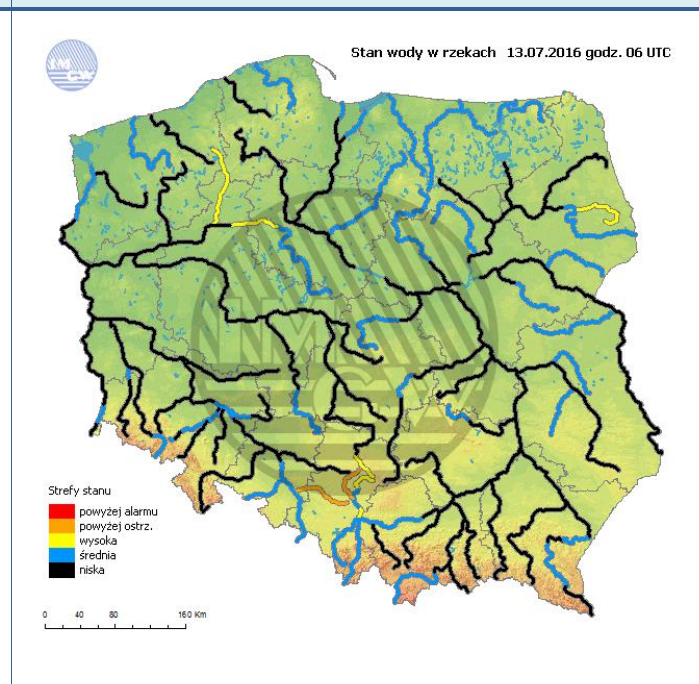


INFORMACJE HYDROLOGICZNO - METEOROLOGICZNE

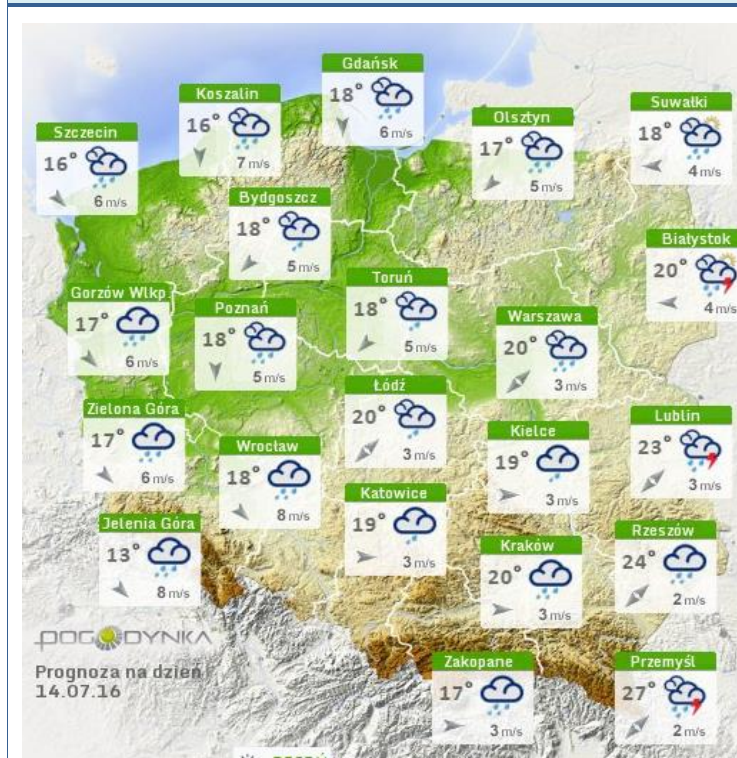
Rozkład dobowej sumy opadów



Stan wody na głównych rzekach Polski



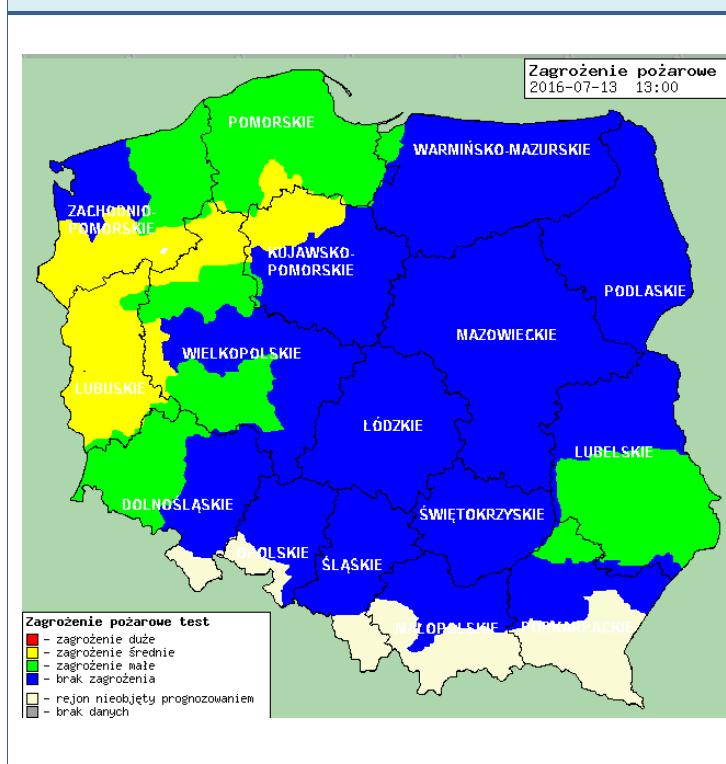
Prognoza pogody na dziś



Pogoda na jutro



Zagrożenie pożarowe w lasach



Ostrzeżenia hydro/meteo

OSTRZEŻENIE Nr 45

Zjawisko: Intensywne opady deszczu

Stopień zagrożenia: 2



Biuro: Biuro Prognoz Meteorologicznych i Komercyjnych

Obszar: województwo mazowieckie

Ważność: od 2016-07-14 02:00:00 do 2016-07-15 00:00:00

Przebieg: Prognozuje się wystąpienie opadów deszczu o natężeniu umiarkowanym i silnym, którym miejscami towarzyszyć będą również burze. Prognozowana wysokość opadów od 35 mm do 50 mm, lokalnie 60 mm.

Prawdopodobieństwo: 80%

Uwagi: Brak.

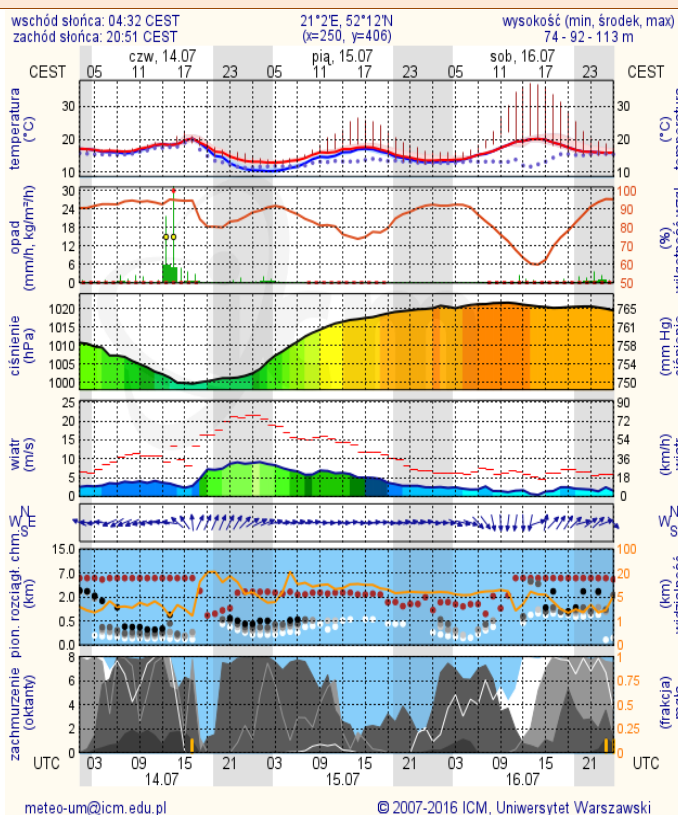
Czas wydania: 2016-07-13 15:05:00

Synoptyk: Jakub Gawron

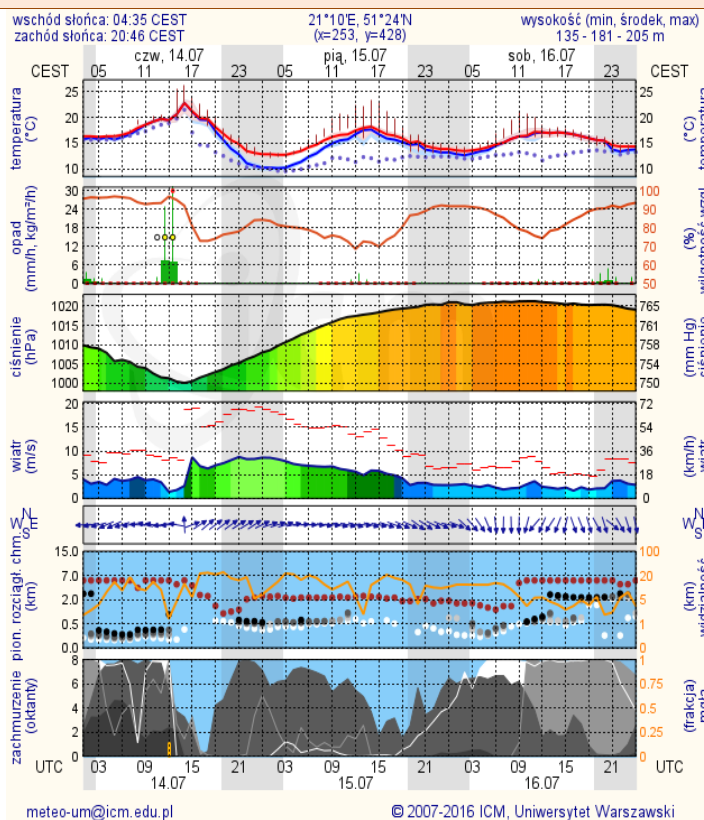
METEOROGRAMY

dla głównych miast województwa mazowieckiego:

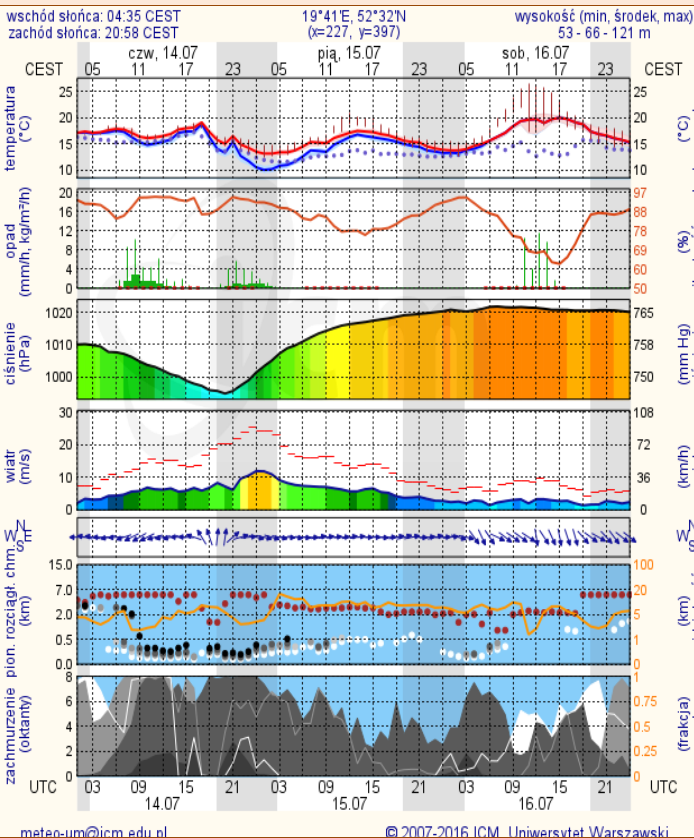
Warszawa



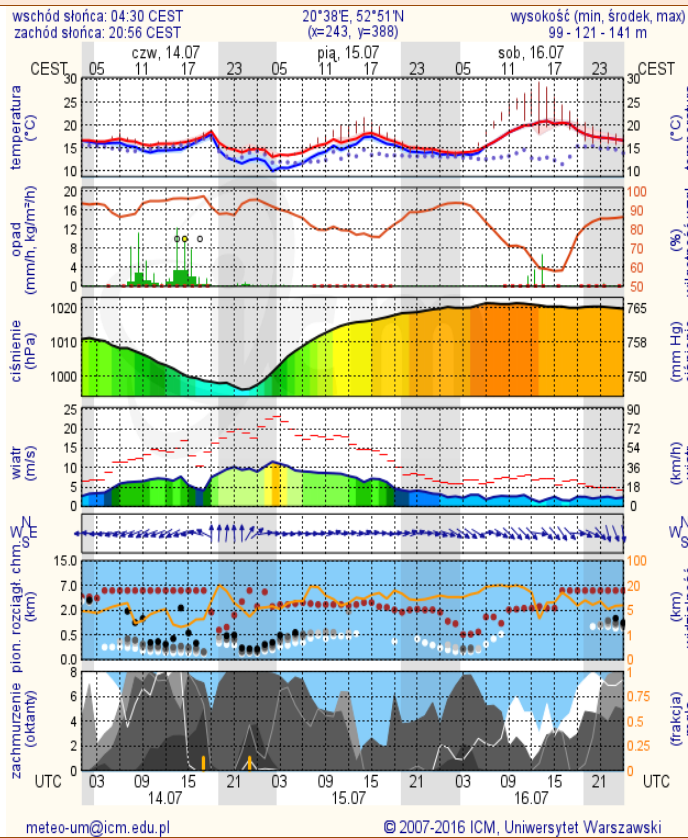
Radom



Płock



Ciechanów

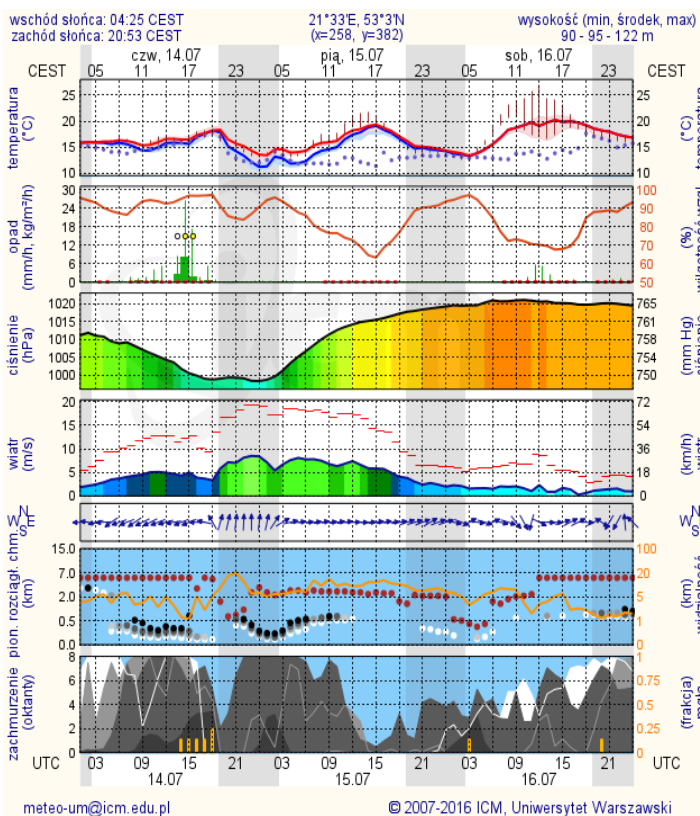


WOJEWÓDZKIE CENTRUM ZARZĄDZANIA KRYZYSOWEGO

Plac Bankowy 3/5, 00-950 Warszawa, tel.: (22) 595-13-00; 595-13-01; 987; fax.: (22) 620-19-40; 695-63-53;

www.mazowieckie.pl

Ostrołęka



Siedlce

