

BIULETYN INFORMACYJNY NR 196/2016

za okres od 11.07.2016 r. od godz. 8.00 do 12.07.2016 r. do godz.8.00

wtorek, 12.07.2016 r.



Najważniejsze zdarzenia z minionej doby

1. Silne wiatry oraz gwałtowne opady deszczu.
2. Wypadek motocyklisty ze skutkiem śmiertelnym.
3. **Domanice Kolonia** pow. siedlecki – wypadek samochodowy, 2 ofiary śmiertelne.

ZESTAWIENIE DANYCH STATYSTYCZNYCH za okres: 11.07 – 12.07.2016 r.

	KOMENDA STOŁECZNA POLICJI		W analizowanym okresie	Od początku roku
	1) Odnotowano wypadków	Ogółem	11	1327
	2) Ofiary śmiertelne w wypadkach drogowych/ kolejowych/ lotniczych		0/0/0	50/9/0
	3) Osoby ranne w wypadkach drogowych/kolejowych/lotniczych		8/0/0	1504/6/0
	4) Utonięcia /wychłodzenia		0/0	10/7
	KOMENDA WOJEWÓDZKA POLICJI		W analizowanym okresie	Od początku roku
	1) Odnotowano wypadków	Ogółem	3	1167
	2) Ofiary śmiertelne w wypadkach drogowych/ kolejowych/ lotniczych		1/0/0	123/5/2
	3) Osoby ranne w wypadkach drogowych/kolejowych/lotniczych		3/0/0	1344/3/1
	4) Utonięcia/wychłodzenia		0/0	10/8
	KOMENDA WOJEWÓDZKA PAŃSTWOWEJ STRAŻY POŻARNEJ		W analizowanym okresie	Od początku roku
	1) Liczba pożarów	ogółem	33	54074
	2) Ofiary śmiertelne w pożarach/zaczadzenia		0/0	20/5
	3) Osoby ranne w pożarach/zatrute CO		1/0	221/18
	NADWIŚLAŃSKI ODDZIAŁ STRAŻY GRANICZNEJ		W dniu 11.07.2016	Od początku roku
	1) Ruch graniczny: schengen/non-schengen	ogółem	40579/16452	5483576/2492919
	2) Złożone wnioski o nadanie statusu uchodźcy		4	408
	3) Cudzoziemcy, którym odmówiono wjazdu do RP/zatrzymano		2/8	258/589

WYKAZ ZGROMADZEŃ PUBLICZNYCH, IMPREZ MASOWYCH I INNYCH WYDARZEŃ planowanych w dniu 12.07.2016 r.

Godziny imprezy	Rodzaj imprezy	Miejsce/Trasa	Organizator	Liczba uczestników	Uwagi
całodobowo	zgromadzenie	al. Ujazdowskie 1/3, przed Kancelarią Prezesa Rady Ministrów	osoba prywatna	15-20 do kilkuset	postępowanie uproszczone, (rozstawione namioty, własne nagłośnienie i agregat prądotwórczy)
10.00-18.00	zgromadzenie	Al. Ujazdowskie 1/3, przed Kancelarią Prezesa Rady Ministrów	osoba prywatna	11	bojkot "KOD-u"
całodobowo	zgromadzenie	al. Ujazdowskie 1/3, przed Kancelarią Prezesa Rady Ministrów	osoba prywatna	15-20 do kilkuset	postępowanie uproszczone, (rozstawione namioty, własne nagłośnienie i agregat prądotwórczy)

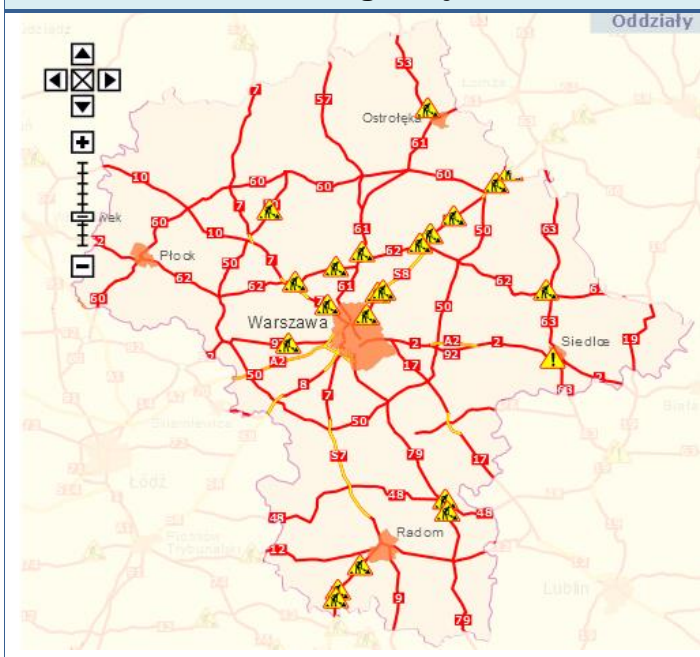
ZAGROŻENIA ŚRODOWISKA
Wyniki pomiarów zanieczyszczeń powietrza za minioną dobę [w µg/m³] na automatycznych stacjach WIOŚ w Warszawie

Stacja	PM10		NO2		CO		O3		SO2-S1		SO2-S24	
	µg/m3	% LV	µg/m3	% LV	µg/m3	% LV	µg/m3	% LV	µg/m3	% LV	µg/m3	% LV
Belsk-IGFPA												
Granicz-KPN			20,9	10,42			111,9	92,86	14,4	4,11	3,9	3,11
Guty Duże			10,7	5,34			133,2	110,54	6,4	1,83	2,9	2,31
Legionowo-Zegrzyńska			27,2	13,57			123	102,07	10,1	2,88	5,9	4,7
Otwock-Brzozowa			23,7	11,82	540	5,4	116,4	96,6	35,8	10,21	7,3	5,82
Piastów-Puławskiego			20,2	10,07			130,8	108,13	18,6	5,31	12,4	9,88
Płock-Reja	11,9	23,56	41,3	20,6	481	4,81	128,5	106,64	2,9	0,83	1,6	1,27
Płock-Gimnazjum			45,1	22,49	404	4,04	106,1	88,05	5,3	1,51	3,5	2,79
Radom-Tochtermana	18,7	37,03	34,3	17,11	463	4,63	97,1	80,58	2,6	0,74	1,7	1,35
Siedlce-Konarskiego	15,9	31,48	17,3	8,63	378	3,78	116,6	96,76	3,1	0,88	1,6	1,27
Warszawa-Komunikacyjna	25,7	50,89	141,4	70,52	665	6,65						
Warszawa-Marszałkowska	21,9	43,37	56,4	28,13	454	4,54						
Warszawa-Podleśna							117,7	97,68				
Warszawa-Targówek	22,1	43,76	63,8	31,82	657	6,57	116,5	96,68	10,1	2,88	3,6	2,87
Warszawa-Ursynów	17,9	35,45	23,9	11,92			105,7	87,72	11,4	3,25	6,8	5,42
Żyrardów-Roosevelta	16,7	33,07										

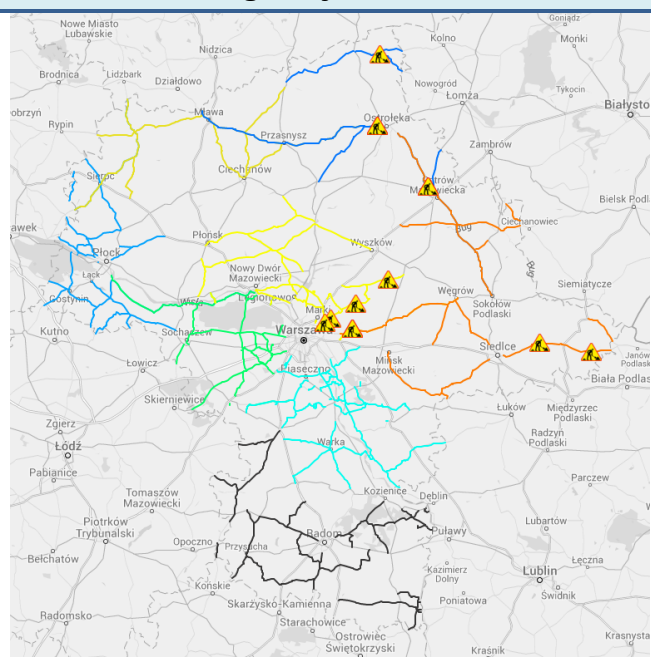
Bardzo źle	Powyższa tabela przedstawia następujące parametry dla doby wskazanej w górnym ośmiu (domyślnie jest to doba poprzedzająca aktualną):
Dobry	O ₃ - maksymalna średnia 8-godzinna
Umiarkowanie	CO - maksymalna średnia 8-godzinna
Dostateczny	NO ₂ - maksymalna średnia 1-godzinna
Źle	SO ₂ -S1 - maksymalna średnia 1-godzinna
Bardzo źle	SO ₂ -S24 - średnia 24-godzinna
brak pomiaru	PM10 - średnia 24-godzinna

Utrudnienia na drogach

Drogi krajowe

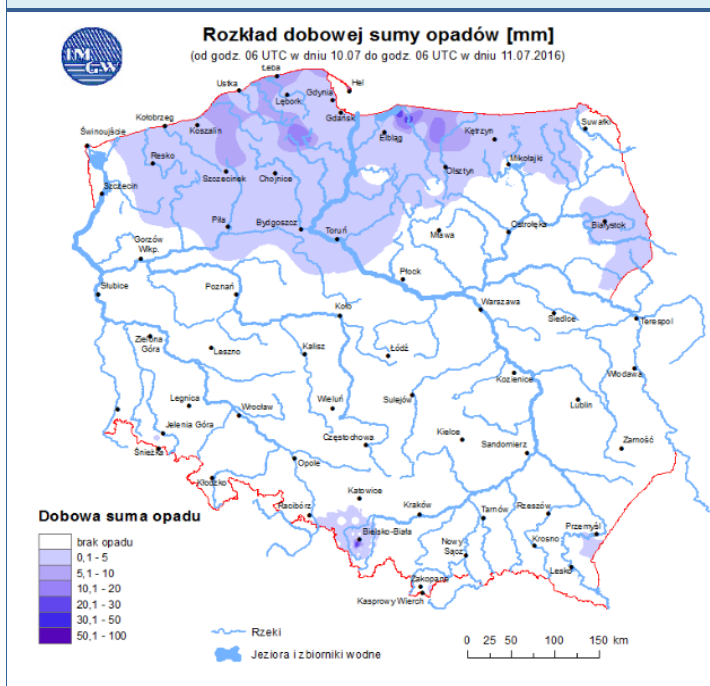


Drogi wojewódzkie

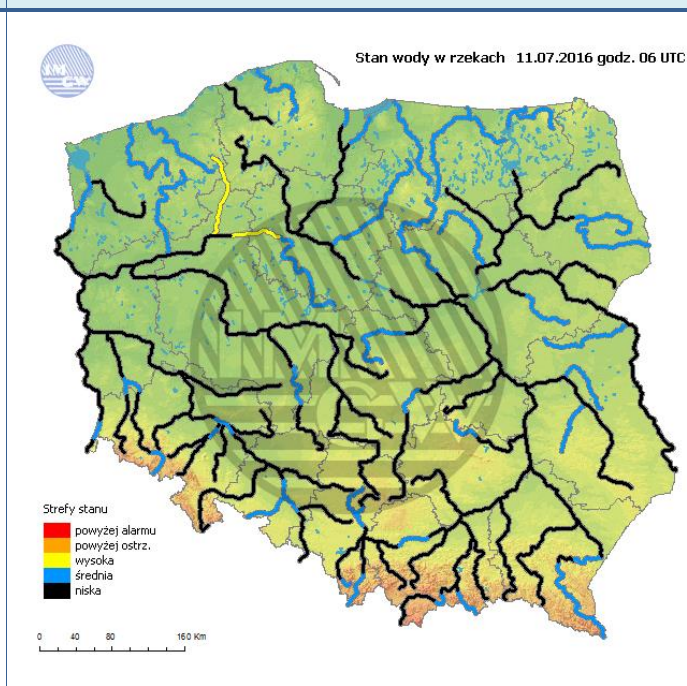


INFORMACJE HYDROLOGICZNO - METEOROLOGICZNE

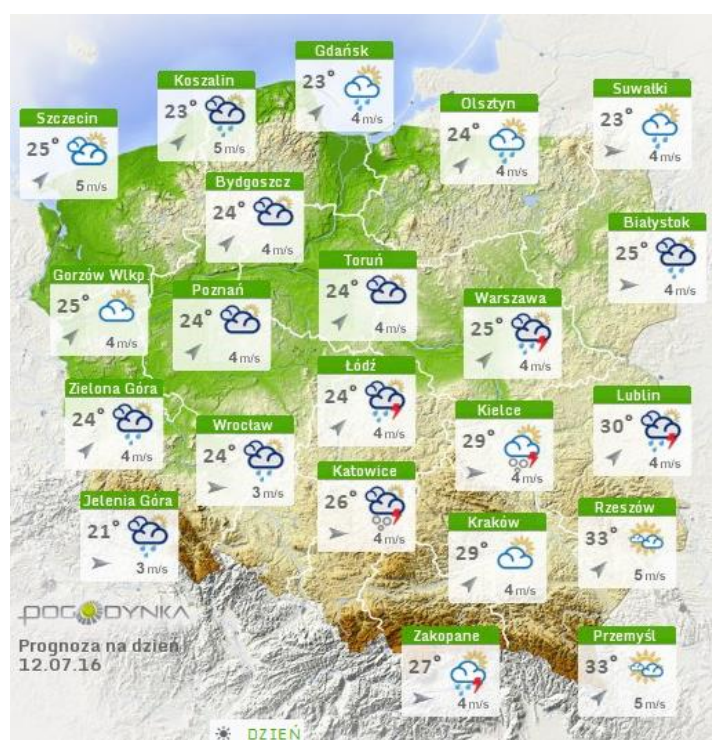
Rozkład dobowej sumy opadów



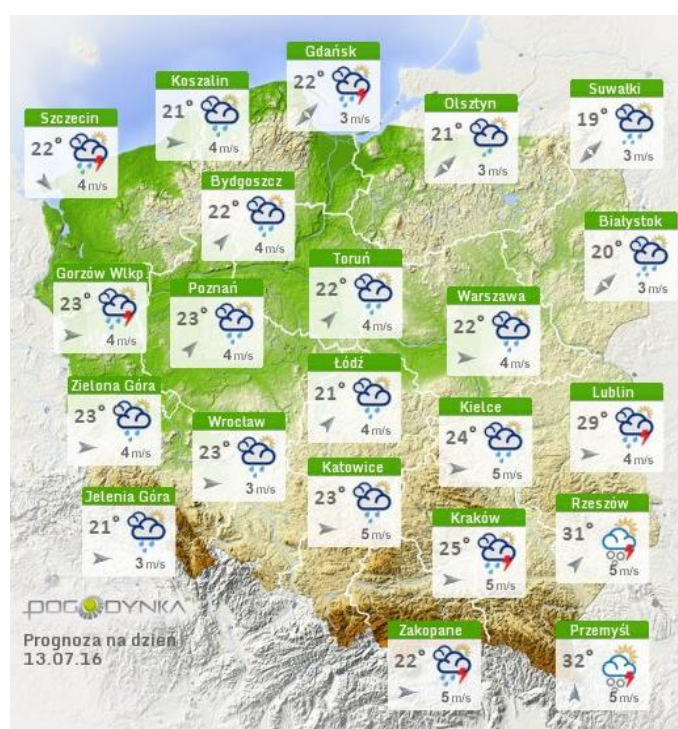
Stan wody na głównych rzekach Polski



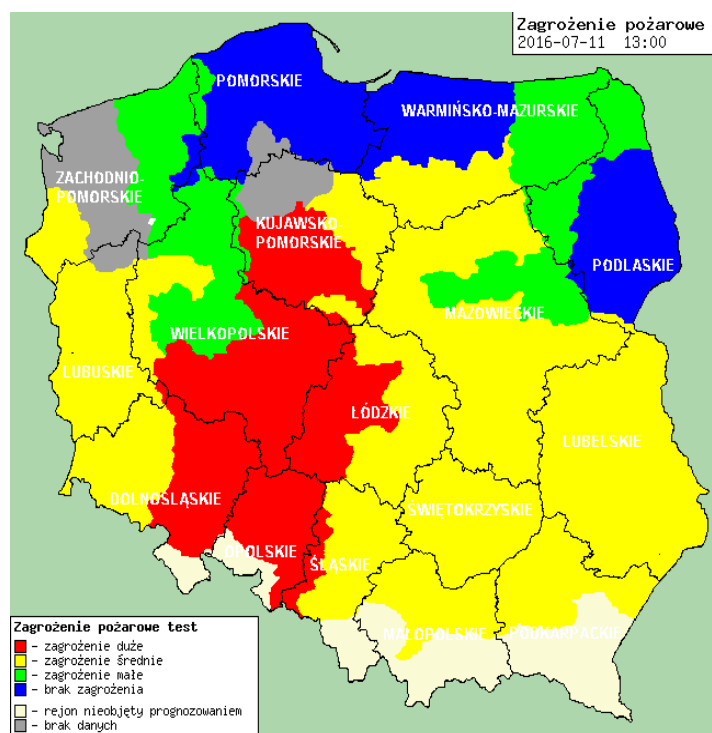
Prognoza pogody na dziś



Pogoda na jutro



Zagrożenie pożarowe w lasach



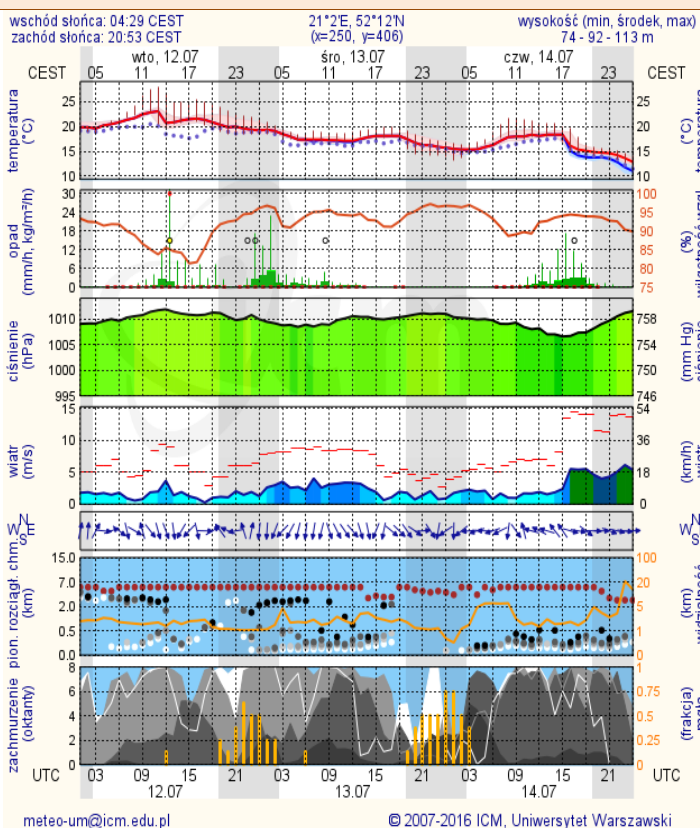
Ostrzeżenia hydro/meteo

BRAK

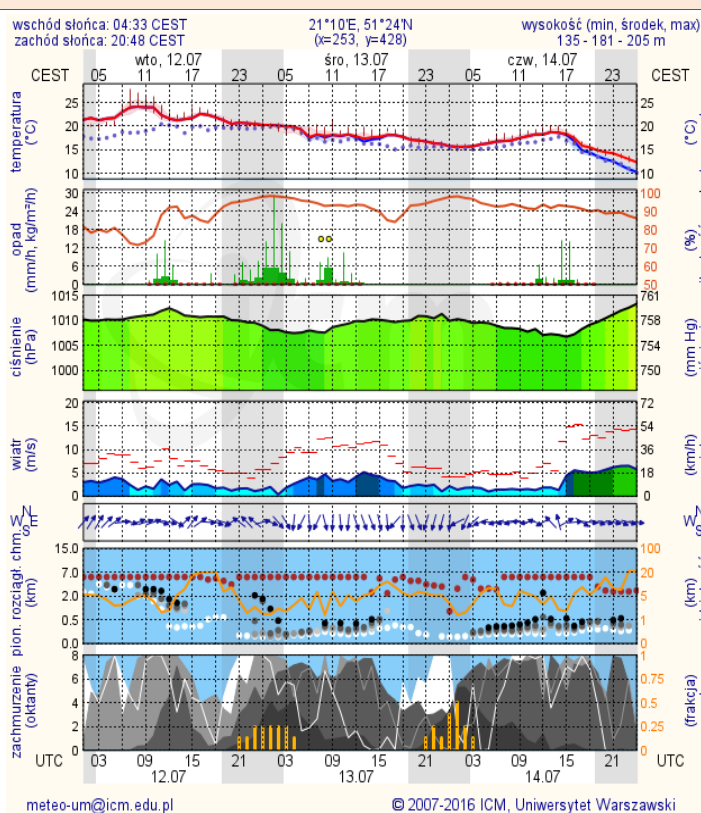
METEOROGRAMY

dla głównych miast województwa mazowieckiego:

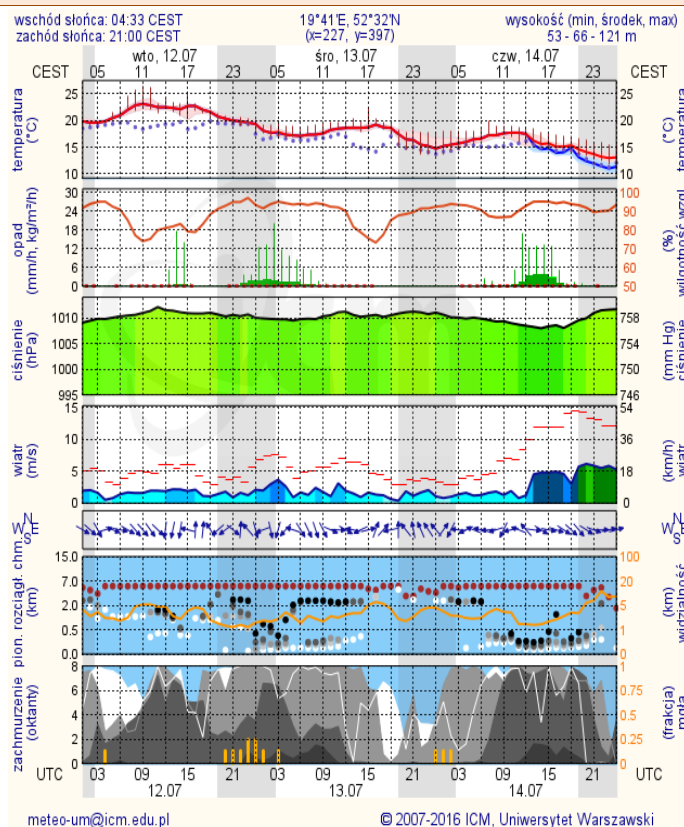
Warszawa



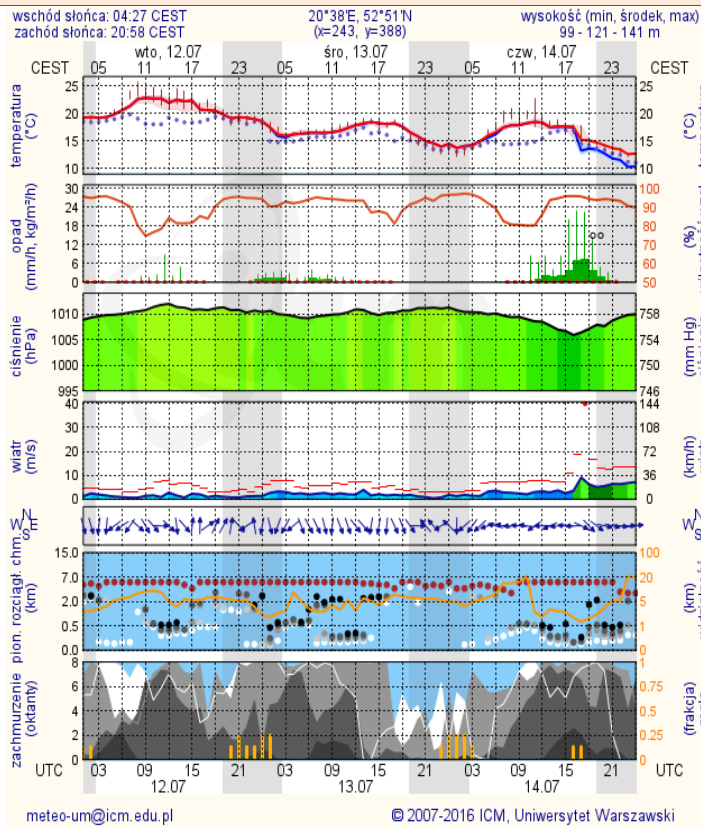
Radom



Płock



Ciechanów

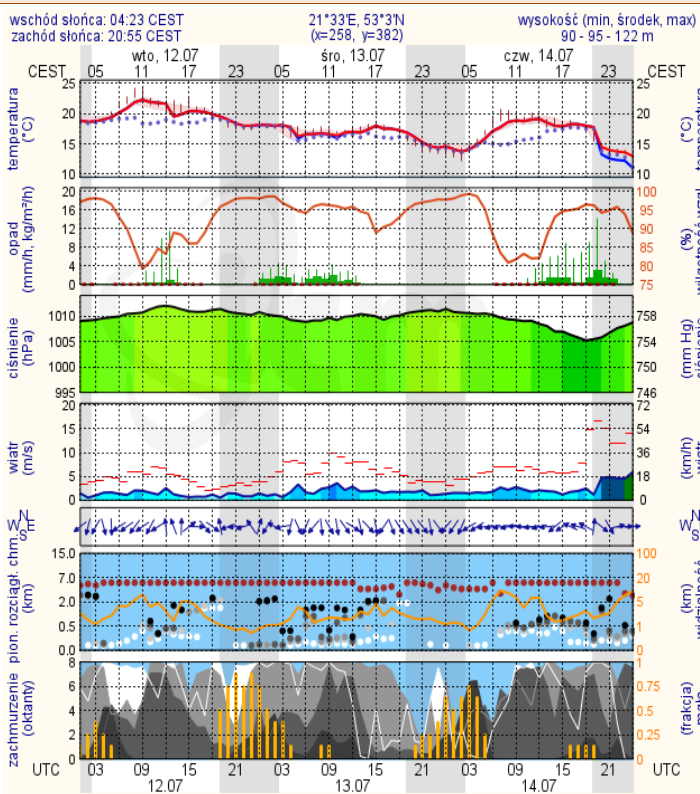


WOJEWÓDZKIE CENTRUM ZARZĄDZANIA KRYZYSOWEGO

Plac Bankowy 3/5, 00-950 Warszawa, tel.: (22) 595-13-00; 595-13-01; 987; fax.: (22) 620-19-40; 695-63-53;

www.mazowieckie.pl

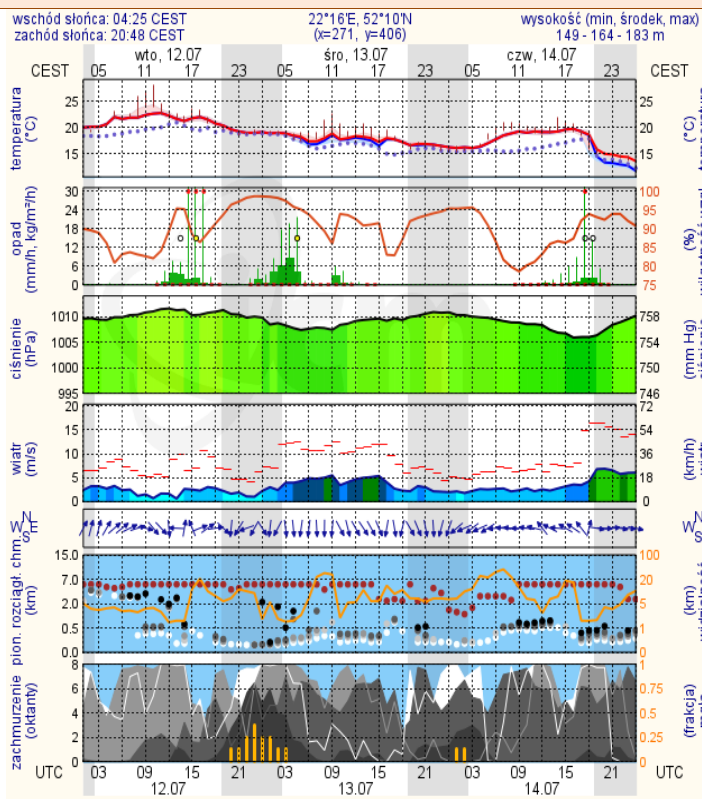
Ostrołęka



meteo-um@icm.edu.pl

© 2007-2016 ICM, Uniwersytet Warszawski

Siedlce



meteo-um@icm.edu.pl

© 2007-2016 ICM, Uniwersytet Warszawski