



BIULETYN INFORMACYJNY NR 194/2016

za okres od 09.07.2016 r. od godz. 8.00 do 10.07.2016 r. do godz.8.00

niedziela, 10.07.2016 r.



Najważniejsze zdarzenia z minionej doby

1. STOPIEŃ ALARMOWY ALFA

ZESTAWIENIE DANYCH STATYSTYCZNYCH

za okres: 09.07 – 10.07.2016 r.

	KOMENDA STOŁECZNA POLICJI		W analizowanym okresie	Od początku roku
	1) Odnotowano wypadków	Ogółem	9	1313
	2) Ofiary śmiertelne w wypadkach drogowych/ kolejowych/ lotniczych		1/0/0	50/9/0
	3) Osoby ranne w wypadkach drogowych/kolejowych/lotniczych		12/0/0	1493/6/0
	4) Utonięcia /wychłodzenia		0/0	10/7
	KOMENDA WOJEWÓDZKA POLICJI		W analizowanym okresie	Od początku roku
	1) Odnotowano wypadków	Ogółem	10	1153
	2) Ofiary śmiertelne w wypadkach drogowych/ kolejowych/ lotniczych		0/0/0	120/5/2
	3) Osoby ranne w wypadkach drogowych/kolejowych/lotniczych		17/0/0	1328/3/1
	4) Utonięcia/wychłodzenia		0/0	10/8
	KOMENDA WOJEWÓDZKA PAŃSTWOWEJ STRAŻY POŻARNEJ		W analizowanym okresie	Od początku roku
	1) Liczba pożarów	ogółem	34	54001
	2) Ofiary śmiertelne w pożarach/zaczadzenia		0/0	20/5
	3) Osoby ranne w pożarach/zatrute CO		0/0	220/18
	NADWIŚLAŃSKI ODDZIAŁ STRAŻY GRANICZNEJ		W dniu 09.07.2016	Od początku roku
	1) Ruch graniczny: schengen/non-schengen	ogółem	35912/16061	5404527/2460261
	2) Złożone wnioski o nadanie statusu uchodźcy		0	404
	3) Cudzoziemcy, którym odmówiono wjazdu do RP/zatrzymano		2/4	254/580

WYKAZ ZGROMADZEŃ PUBLICZNYCH, IMPREZ MASOWYCH I INNYCH WYDARZEŃ planowanych w dniu 10.07.2016 r.

Godziny imprezy	Rodzaj imprezy	Miejsce/Trasa	Organizator	Liczba uczestników	Uwagi
całodobowo	zgromadzenie	al. Ujazdowskie 1/3, przed Kancelarią Prezesa Rady Ministrów	osoba prywatna	15-20 do kilkuset	postępowanie uproszczone, (rozstawione namioty, własne nagłośnienie i agregat prądowładczy)
0.00-22.00	zgromadzenie	ul. Krakowskie Przedmieście 48/50, przed Pałacem Prezydenckim	bdb	5-100	zgromadzeni będą stali z transparentami i rozdawali ulotki
8.00-22.00	zgromadzenie	ul. Krakowskie Przedmieście 15, przed Galerią Kordegarda	osoba prywatna	100	upamiętnienie miesięcznicy śmierci Prezydenta RP
10.00-18.00	zgromadzenie	Al. Ujazdowskie 1/3, przed Kancelarią Prezesa Rady Ministrów	osoba prywatna	11	bojkot "KOD-u"
18.00-22.00	zgromadzenie	ul. Krakowskie Przedmieście 48/50, przed Pałacem Prezydenckim	osoba prywatna	5000	oddanie holdu ofiarom katastrofy w Smoleńsku
20.00-22.00	zgromadzenie	zbiórka ul. Świętojańska, przemarsz trasą: pl. Zamkowy, Krakowskie Przedmieście, przed Pałac Prezydencki przy ul. Krakowskie Przedmieście 48/50	osoba prywatna	5000	oddanie holdu ofiarom katastrofy w Smoleńsku

ZAGROŻENIA ŚRODOWISKA

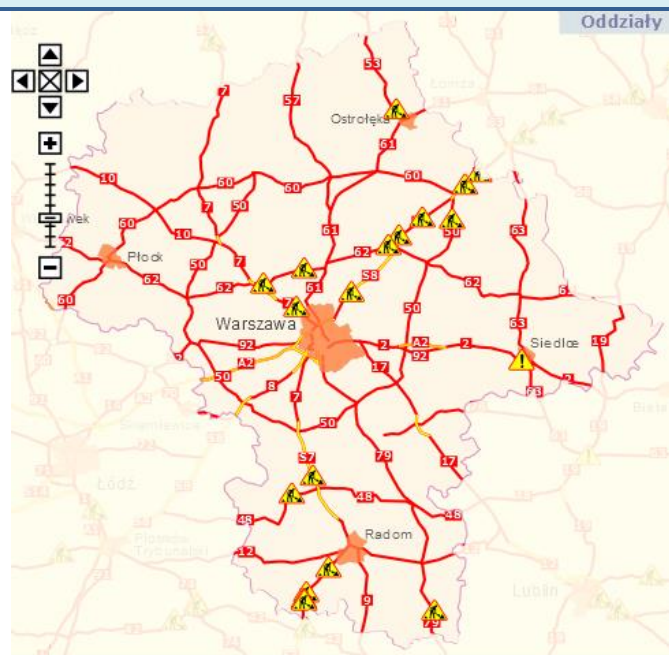
Wyniki pomiarów zanieczyszczeń powietrza za minioną dobę [w µg/m³] na automatycznych stacjach WIOŚ w Warszawie

DATA												
09-07-2016		<	>	Kalendarz	Prezentuj dane							
Stacja	PM10		NO2		CO		O3		SO2-S1		SO2-S24	
	µg/m3	% LV	µg/m3	% LV	µg/m3	% LV	µg/m3	% LV	µg/m3	% LV	µg/m3	% LV
Belsk-IGFPAN												
Granica-KPN			19.5	9.73			69.8	57.93	3.8	1.08	1.8	1.43
Guty Duże			11.4	5.69			76.1	63.15	2.2	0.63	1.5	1.2
Legionowo-Zegrzyńska			11.9	5.94			72.3	60	7.2	2.05	4.6	3.67
Otwock-Brzozowa			19.4	9.68	484	4.84	67.7	56.18	15.4	4.39	1.7	1.35
Piastów-Pułaskiego			14.4	7.18			81.4	67.55	12.9	3.68	9.9	7.89
Płock-Reja	7.6	15.05	15	7.48	420	4.2	81.4	67.55	1.7	0.49	0.9	0.72
Płock-Gimnazjum			18.1	9.03	242	2.42	68.2	56.6	1.1	0.31	0.5	0.4
Radom-Tochtermana	13.9	27.52	17.7	8.83	381	3.81	71.4	59.25	3.4	0.97	1.1	0.88
Siedlce-Konarskiego	13.9	27.52	15.5	7.73	340	3.4	74.8	62.07	2.6	0.74	1	0.8
Warszawa-Komunikacyjna	23.6	46.73	65.6	32.72	727	7.27						
Warszawa-Marszałkowska	16.7	33.07	37.2	18.55	369	3.69						
Warszawa-Podleśna							73.3	60.83				
Warszawa-Targówek	12.6	24.95	26.9	13.42	517	5.17	71	58.92	6.8	1.94	3	2.39
Warszawa-Ursynów	13.6	26.93	13.4	6.68			72	59.75	7.6	2.17	4.7	3.75
Żyrardów-Roosevelta	12.5	24.75										

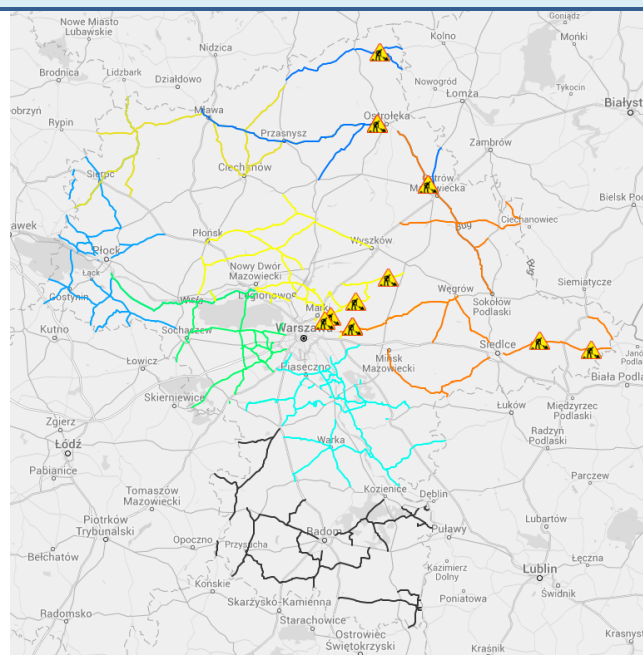
Bardzo dobry	Powyzsza tabela przedstawia następujące parametry dla doby wskazanej w głównym oknie (domyślnie jest to doba poprzedzająca aktualną):
Dobry	O ₃ - maksymalna średnia 8-godzinna
Umiarkowanie	CO - maksymalna średnia 8-godzinna
Dostateczny	NO ₂ - maksymalna średnia 1-godzinna
Źły	SO ₂ -S1 - maksymalna średnia 1-godzinna
Bardzo zły	SO ₂ -S24 - średnia 24-godzinna
brak pomiaru	PM10 - średnia 24-godzinna

Utrudnienia na drogach

Drogi krajowe



Drogi wojewódzkie

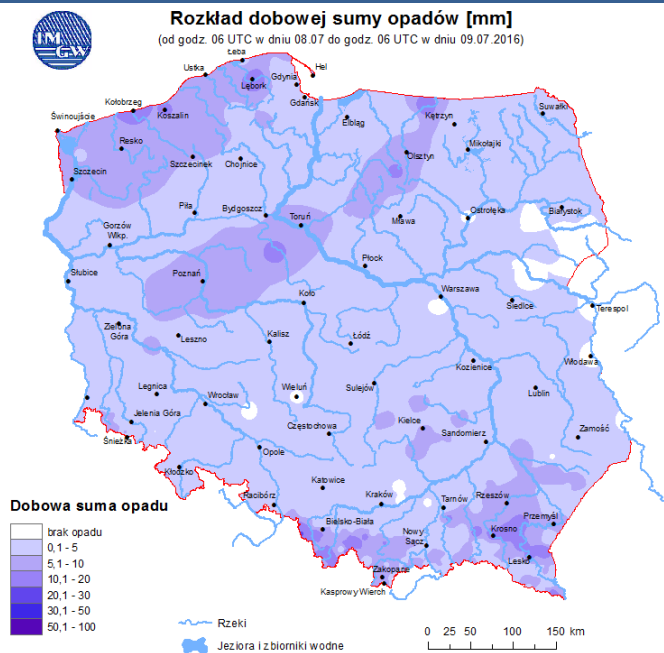


INFORMACJE HYDROLOGICZNO - METEOROLOGICZNE

Rozkład dobowej sumy opadów

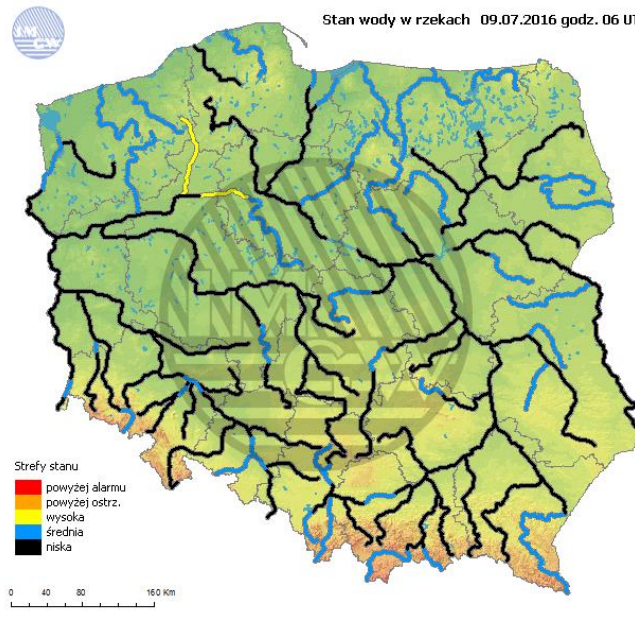
Rozkład dobowej sumy opadów [mm]

(od godz. 06 UTC w dniu 08.07 do godz. 06 UTC w dniu 09.07.2016)



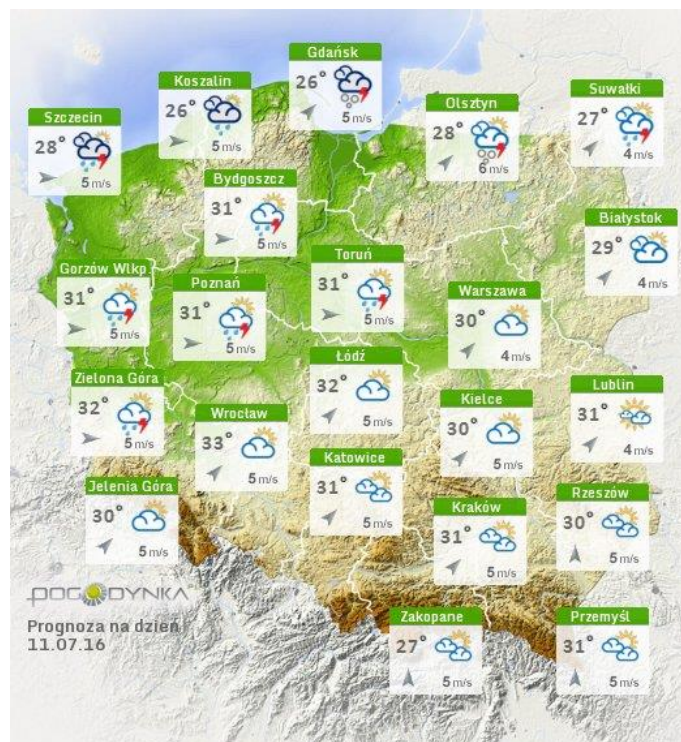
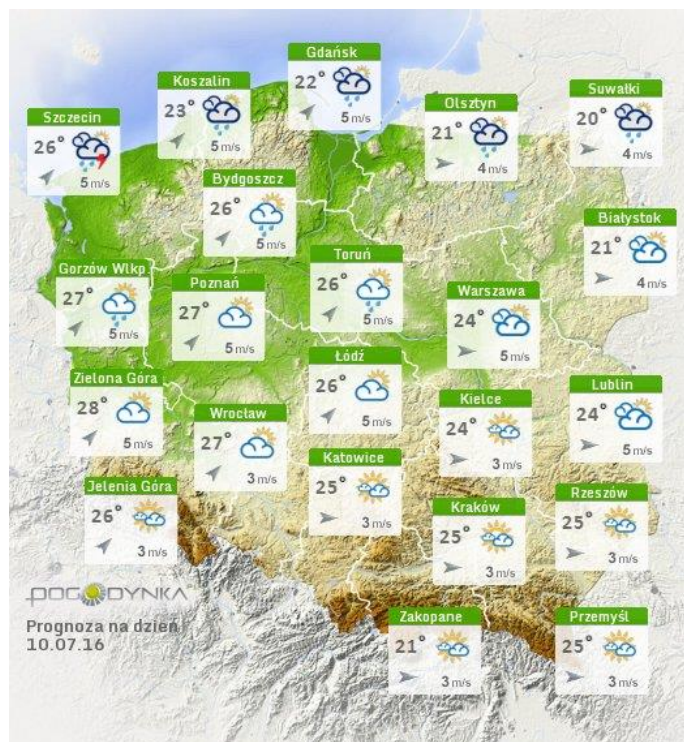
Stan wody na głównych rzekach Polski

Stan wody w rzekach 09.07.2016 godz. 06 UTC



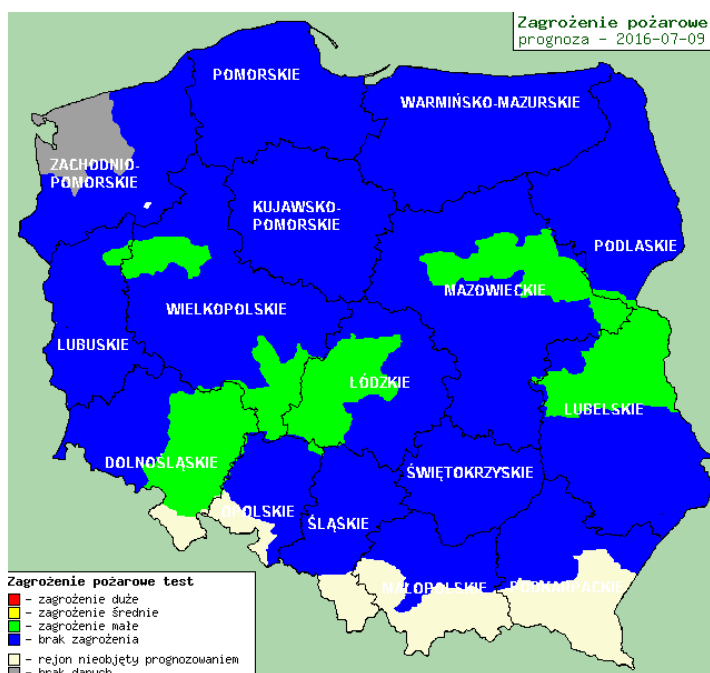
Prognoza pogody na dziś

Pogoda na jutro



Zagrożenie pożarowe w lasach

Ostrzeżenia hydro/meteo

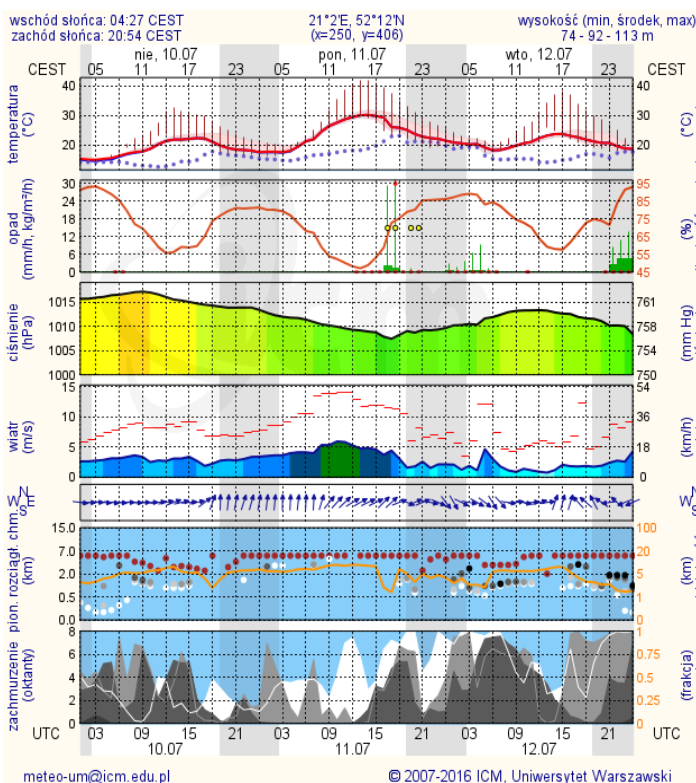


BRAK

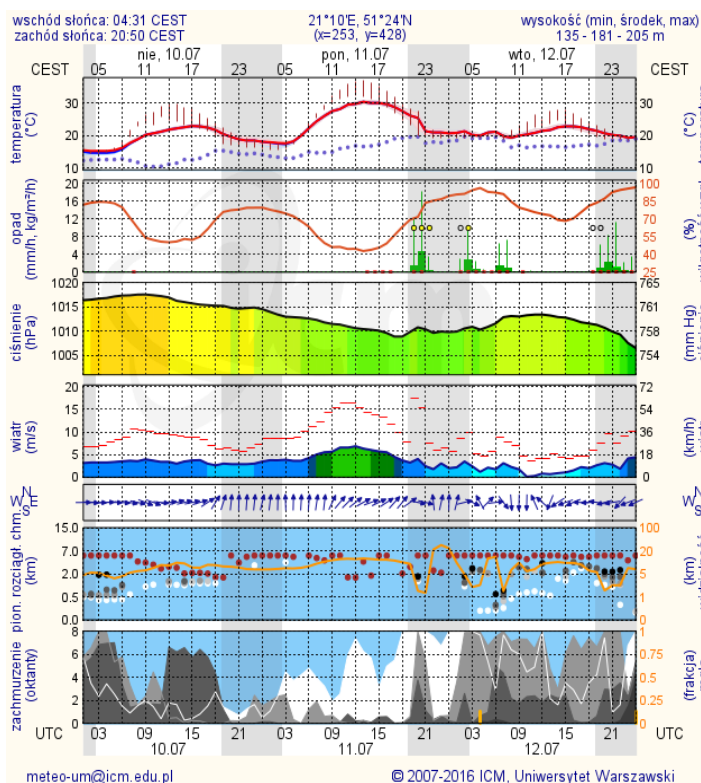
METEOROGRAMY

dla głównych miast województwa mazowieckiego:

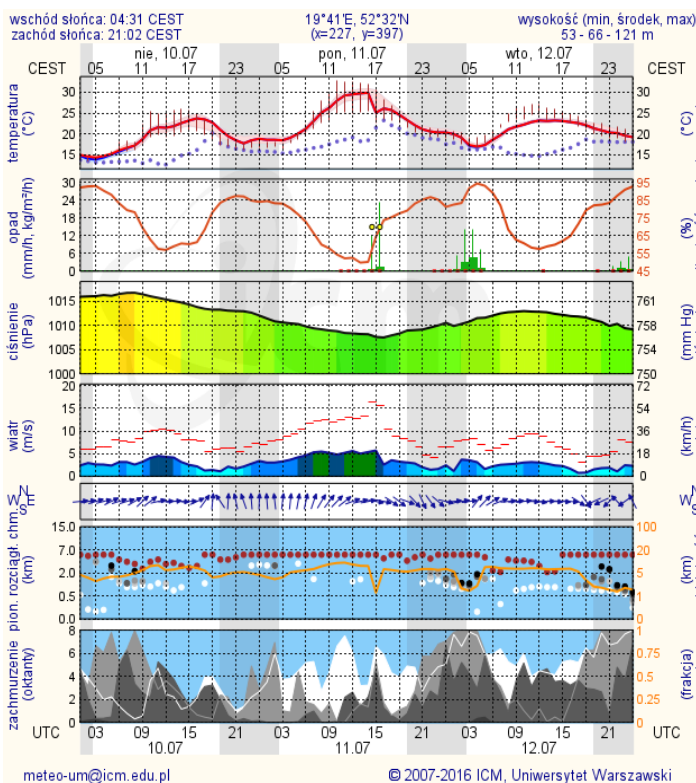
Warszawa



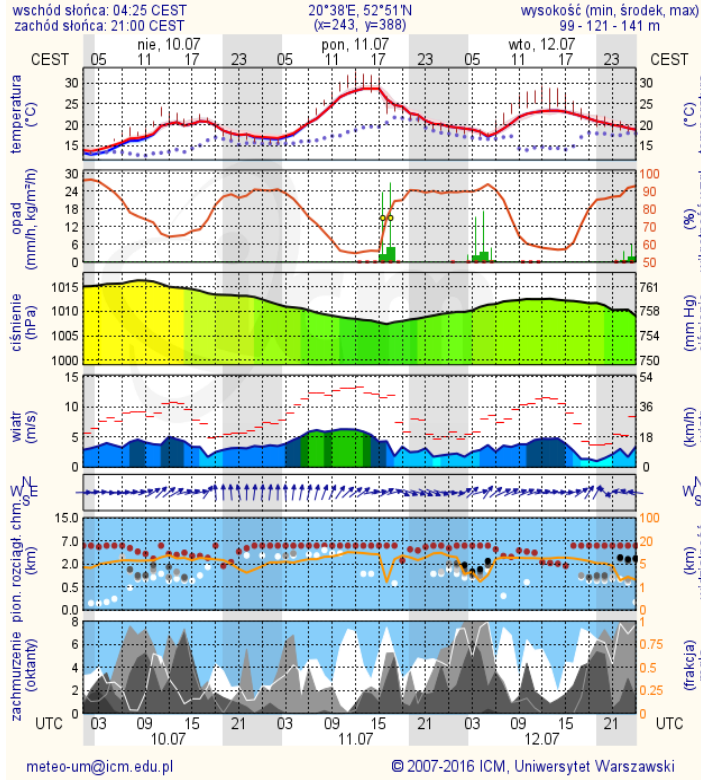
Radom



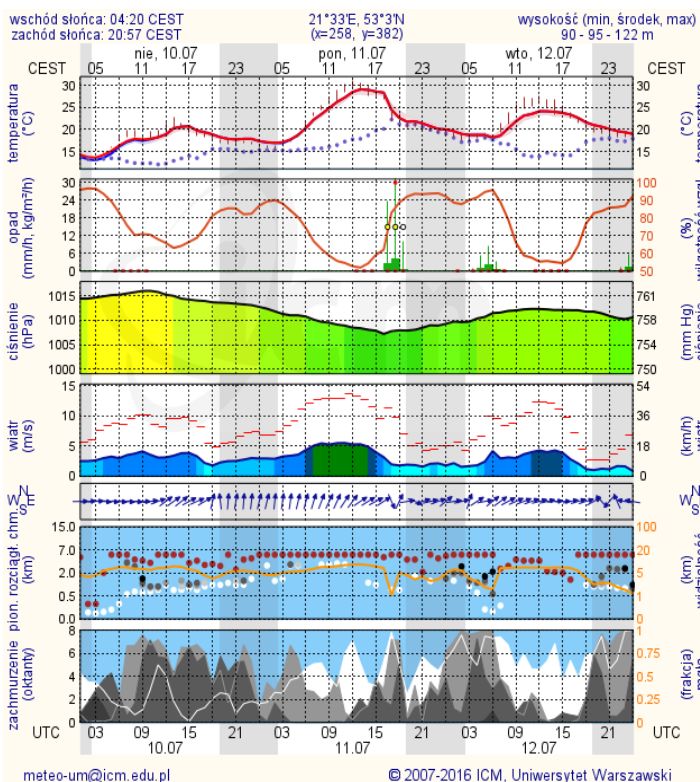
Płock



Ciechanów



Ostrołęka



Siedlce

