

BIULETYN INFORMACYJNY NR 193/2016

za okres od 08.07.2016 r. od godz. 8.00 do 09.07.2016 r. do godz.8.00

sobota, 09.07.2016 r.



Najważniejsze zdarzenia z minionej doby

1. STOPIEŃ ALARMOWY ALFA

2. Warszawa ul. Czackiego 19 – sprawdzenie pirotechniczne.

3. Stary Dębsk (powiat sochaczewski) – śmiertelne potrącenie rowerzysty.

4. Kozerki (powiat grodziski) – wypadek drogowy, jedna ofiara śmiertelna.

ZESTAWIENIE DANYCH STATYSTYCZNYCH za okres: 08.07 – 09.07.2016 r.

	KOMENDA STOŁECZNA POLICJI		W analizowanym okresie	Od początku roku
	1) Odnotowano wypadków	Ogółem	5	1304
	2) Ofiary śmiertelne w wypadkach drogowych/ kolejowych/ lotniczych		1/0/0	49/9/0
	3) Osoby ranne w wypadkach drogowych/kolejowych/lotniczych		4/0/0	1481/6/0
	4) Utonięcia /wychłodzenia		0/0	10/7
	KOMENDA WOJEWÓDZKA POLICJI		W analizowanym okresie	Od początku roku
	1) Odnotowano wypadków	Ogółem	7	1143
	2) Ofiary śmiertelne w wypadkach drogowych/ kolejowych/ lotniczych		1/0/0	120/5/2
	3) Osoby ranne w wypadkach drogowych/kolejowych/lotniczych		6/0/0	1311/3/1
	4) Utonięcia/wychłodzenia		0/0	10/8
	KOMENDA WOJEWÓDZKA PAŃSTWOWEJ STRAŻY POŻARNEJ		W analizowanym okresie	Od początku roku
	1) Liczba pożarów	ogółem	38	53967
	2) Ofiary śmiertelne w pożarach/zaczadzenia		0/0	20/5
	3) Osoby ranne w pożarach/zatrute CO		0/0	220/18
	NADWIŚLAŃSKI ODDZIAŁ STRAŻY GRANICZNEJ		W dniu 08.07.2016	Od początku roku
	1) Ruch graniczny: schengen/non-schengen	ogółem	37966/18287	5368615/2444200
	2) Złożone wnioski o nadanie statusu uchodźcy		2	404
	3) Cudzoziemcy, którym odmówiono wjazdu do RP/zatrzymano		2/2	252/576

WYKAZ ZGROMADZEŃ PUBLICZNYCH, IMPREZ MASOWYCH I INNYCH WYDARZEŃ planowanych w dniu 09.07.2016 r.

Godziny imprezy	Rodzaj imprezy	Miejsce/Trasa	Organizator	Liczba uczestników	Uwagi
całodobowo	inne	al. Poniatowskiego 1 - PGE Narodowy (główne miejsce prowadzenia rozmów), MDL Warszawa Okęcie (przyloty i odloty), Lotnisko Modlin (rezerwowe), <u>miejsca zakwaterowania uczestników delegacji</u> : ul. Krakowskie Przedmieście 42/44 - Hotel Bristol (Wielka Brytania, Węgry, Niemcy, Albania, Nowa Zelandia), ul. Emilii Plater 49 - Hotel Intercontinental (Rumunia, USA, Azerbejdżan, Gruzja, Zjednoczone Emiraty Arabskie), ul. Grzybowska 24 - Hotel Radisson Blu-Centrum (Hiszpania, Portugalia, USA), ul. Belwederska 23 - Hotel Regent (Turcja, Estonia, Kanada, Ukraina), ul. Prusa 2 - Sheraton (Łotwa, Luksemburg, USA, Słowacja, Australia, Czarnogóra, Armenia, Rada Europy), Hotel Westin Al. Jana Pawła II 21 (Grecja, USA, Kanada, Afganistan, Finlandia, Naczelny Dowódca Sojusznicy Europy (SACEUR), ul. Królewska 11 - Hotel Sofitel (Norwegia, Włochy), Al. Jerozolimskie 65/67 - Hotel Marriott (USA), ul. Grzybowska 63 - Hotel Hilton (Sekretarz Generalny NATO, goście NATO, Francja), ul. Złota 48/54 - Mercure Centrum (Islandia, Litwa, Bułgaria), ul. Krucza 28 - Mercure Grand (Dania, Czechy, Belgia, Mongolia, Macedonia), ul. Marszałkowska 94/98 - Novotel Centrum (Francja, Słowenia, Rumunia, Korea Płd., Mołdawia), Al. Jerozolimskie 45 - Hotel Polonia Palace (Holandia, Chorwacja), pl. Zawiszy 1 - Radisson Blu Sobieski (Szwecja, Szwajcaria), ul. Skalnicowa 21 - Hotel Hilton Double Tree (Bośnia i Hercegowina); <u>wstępny program</u> : (8.45) przyjazd uczestników szczytu na Stadion Narodowy, (9.00-11.00) spotkanie w sprawie Afganistanu, (11.00-13.00) lunch bufetowy VIP dla Głów Państw / Szeferów Rządów lub Szeferów delegacji Ministrów Spraw Zagranicznych i Obrony, (11.30) konferencja prasowa Sekretarza Generalnego NATO w Głównej Sali Konferencyjnej, (12.00-14.00) spotkanie Rady Północnoatlantyckiej na szczelbu Głów Państw / Szeferów Rządów, zaproszonych gości, (13.00-15.00) spotkanie na szczelbu Ministrów Obrony prowadzone przez Zastępcę Sekretarza Generalnego, (15.00-16.00) spotkanie NATO - Ukraina na szczelbu Głów Państwa / Szeferów Rządów i zaproszonych gości, (16.45) wspólna konferencja prasowa sekretarza Generalnego NATO i Prezydenta Ukrainy w Głównej Sali Konferencyjnej; <u>Odjazdy ze Stadionu</u> (17.00) odjazdy kolumny Głów Państw / Szeferów Rządów / Ministrów Spraw Zagranicznych i Obrony, delegatów do hoteli lub na lotnisko; (19.30) odlot pierwszej grupy z kwatery głównej NATO do Brukseli, (20.30) odlot drugiej grupy z kwatery głównej NATO do Brukseli, (21.30) odlot trzeciej grupy z kwatery głównej NATO do Brukseli	Kwaterna Główna NATO	71 delegacji (bdb)	Szczyt Organizacji Traktatu Północnoatlantyckiego (NATO)
całodobowo	zgromadzenie	al. Ujazdowskie 1/3, przed Kancelarią Prezesa Rady Ministrów	osoba prywatna	15-20 do kilkuset	postępowanie uproszczone, (rozstawione namioty, własne nagłośnienie i agregat prądowłórczy)
0.00-23.59	zgromadzenie	park Skaryszewski, w rejonie Pomnika Żołnierzy Radzieckich	osoba prywatna	500	wyrażenie sprzeciwu społecznego, połączone z demokratyczną formą protestu - planowane jest wręczenie petycji każdemu członkowi szczytu NATO
12.00-15.00	zgromadzenie	<u>zbiórka</u> przy ul. Brackiej między ul. Mysią, a pl. Trzech Krzyży, <u>przemarsz</u> ulicami: Mokotowska, Piękna, Górnośląska, Rozbrat, ks. Stanka i przejściem podziemnym pod ul. Solec na Płytę Desantu	Inicjatywa Stop Wojnie	1000	protest przeciwko polityce wojny i militarizmu, w związku z odbywającym się w Warszawie szczytem NATO
12.00-17.00	zgromadzenie	ul. Twarda między ulicami: Prosta i Pańską	Komitet Obrony Demokracji (KOD)	15 000	promowanie wartości demokratycznych
15.00-18.00	zgromadzenie	pl. Konstytucji u zbiegu ulic Koszykowej i Waryńskiego	osoba prywatna	250	wyrażenie sprzeciwu wobec imperialistycznej polityce NATO, wyrażenie sprzeciwu wobec wojny poprzez przemowy i wykonanie antywojennych pieśni
15.00-22.00 22.00-24.00	zgromadzenie	ul. Krakowskie Przedmieście 48/50, przed Pałacem Prezydenckim	osoba prywatna	5-100	postępowanie uproszczone - bdb; zgromadzeni będą stali z transparentami i rozdawali ulotki
16.30-18.30	zgromadzenie	pl. Zamkowy, przy Kolumnie Zygmunta	osoba prywatna	200	sprzeciw wobec planom rozmieszczenia obcej armii na terenie Polski
19.00-21.00	rozrywkowa	rynek Starego Miasta	Fundacja Jazz Art	300-900	XXII Międzynarodowy Plenerowy Festiwal Jazz na Starówce 2016
20.00-22.30	rozrywkowa	róg ulic: Grzybowskiej i Towarowej, Pawilon "Pokój na lato" usytuowany na skarpie przy Muzeum Powstania Warszawskiego	Muzeum Powstania Warszawskiego	bdb	koncert Jazzombie
21.00	rozrywkowa	ul. Grzybowska 79 - Muzeum Powstania Warszawskiego	Muzeum Powstania Warszawskiego	bdb	"Pokój na lato"
21.00-23.00	inne	park Agrykola	Top Production	500	widowisko plenerowe pn. "Konstytucja dla Europy"

ZAGROŻENIA ŚRODOWISKA

Wyniki pomiarów zanieczyszczeń powietrza za minioną dobę [w $\mu\text{g}/\text{m}^3$] na automatycznych stacjach WIOŚ w Warszawie

DATA: 08-07-2016 < >

Stacja	PM10		NO2		CO		O3		SO2-S1		SO2-S24		
	$\mu\text{g}/\text{m}^3$	% LV	$\mu\text{g}/\text{m}^3$	% LV	$\mu\text{g}/\text{m}^3$	% LV	$\mu\text{g}/\text{m}^3$	% LV	$\mu\text{g}/\text{m}^3$	% LV	$\mu\text{g}/\text{m}^3$	% LV	
Belsk-IGFPAN													
Granica-KPN			33.4	16.66				85.2	70.71	10.8	3.08	2.5	1.99
Guty Duże			7.1	3.54				83.8	69.54	3	0.86	1.6	1.27
Legionowo-Zęrzyńska			14.7	7.33				81.1	67.3	5.9	1.68	4.4	3.51
Otwock-Brzozowa			48.3	24.09	473	4.73		91.3	75.77	5.1	1.46	1.7	1.35
Piastów-Pułaskiego			45.6	22.74				97	80.5	12.2	3.48	9.4	7.49
Płock-Reja	8.9	17.62	33.2	16.56	407	4.07	103.1	85.56	3.5	1	1.6	1.27	
Płock-Gimnazjum			22.8	11.37	166	1.66	81	67.22	4.9	1.4	2.6	2.07	
Radom-Tochtermana	17.1	33.86	31.3	15.61	354	3.54	80.1	66.47	4	1.14	2	1.59	
Siedlce-Konarskiego	14.4	28.51	42	20.95	320	3.2	89.4	74.19	6.3	1.8	1.5	1.2	
Warszawa-Komunikacyjna	28.2	55.84	107.7	53.72	742	7.42							
Warszawa-Marszałkowska	20.3	40.2	62.5	31.17	355	3.55							
Warszawa-Podleśna							87.7	72.78					
Warszawa-Targówek	15.3	30.3	48	23.94	509	5.09	85	70.54	29.3	8.36	4.7	3.75	
Warszawa-Ursynów	15.4	30.5	45.9	22.89			81.7	67.8	7.8	2.23	4.6	3.67	
Żyrardów-Roosevelta	13.8	27.33											

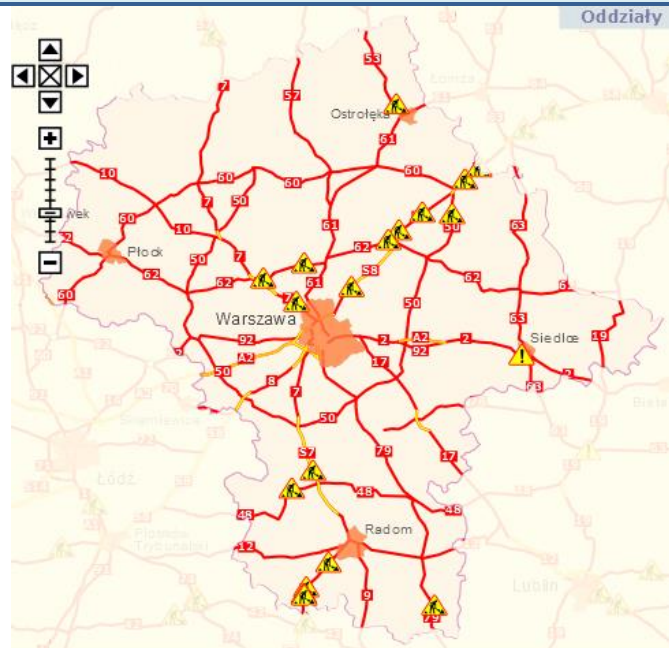
Barzdo dobry
 Dobry
 Umiarko wany
 Dostateczny
 Zły
 Barzdo zły
 brak pomiaru

Powyzsza tabela przedstawia następujące parametry dla doby wskazanej w górnym oknie (domyślnie jest to doba poprzedzająca aktualną):
 O₃ - maksymalna średnia 8-godzinna
 CO - maksymalna średnia 8-godzinna
 NO₂ - maksymalna średnia 1-godzinna
 SO₂-S1 - maksymalna średnia 1-godzinna
 SO₂-S24 - średnia 24-godzinna
 PM10 - średnia 24-godzinna

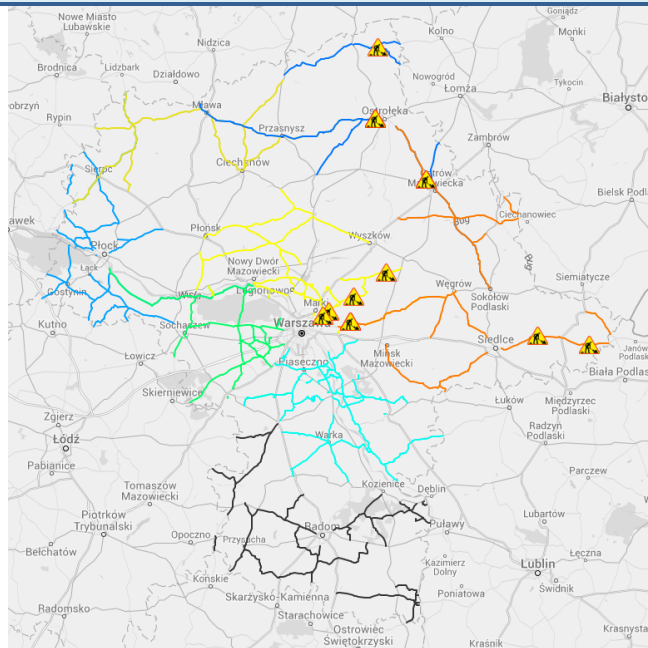
Utrudnienia na drogach

Drogi krajowe

Oddziały

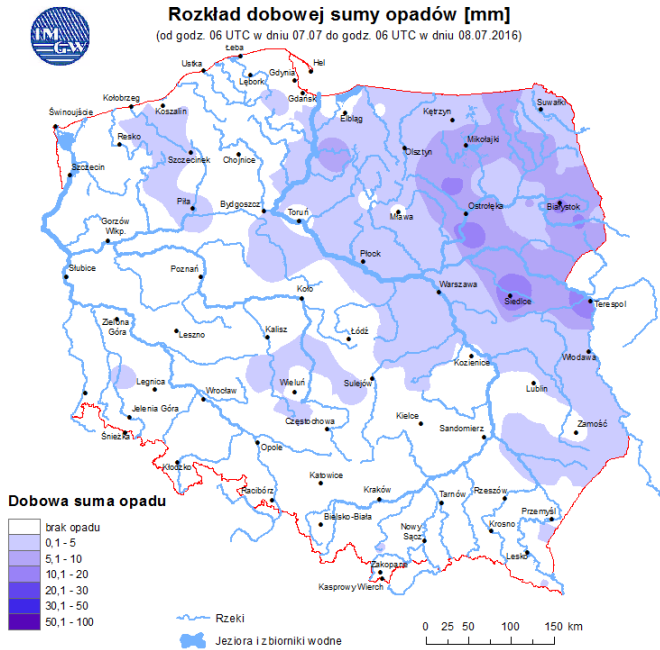


Drogi wojewódzkie

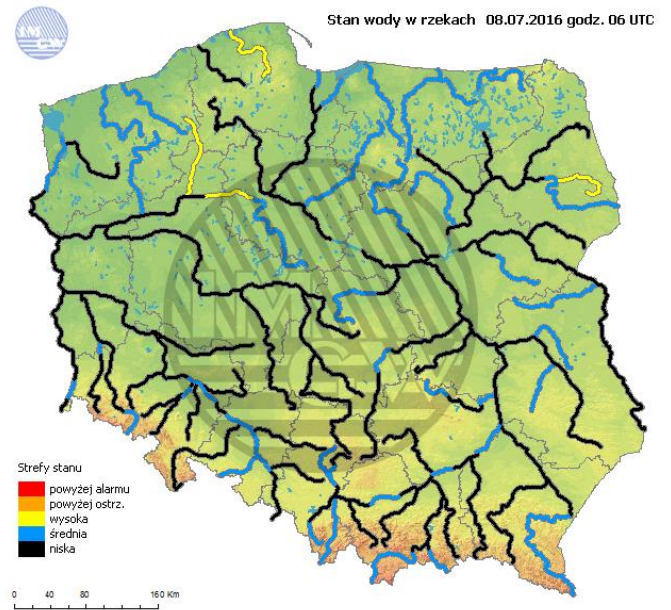


NFORMACJE HYDROLOGICZNO - METEOROLOGICZNE

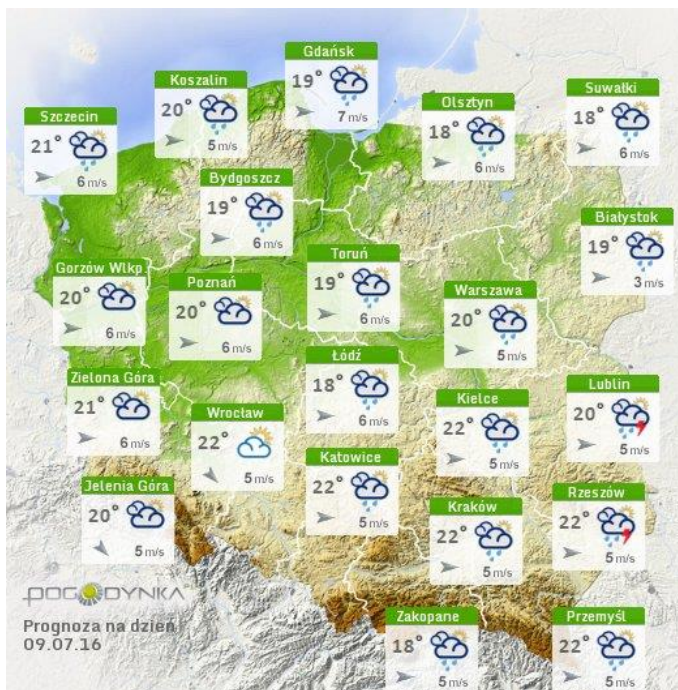
Rozkład dobowej sumy opadów



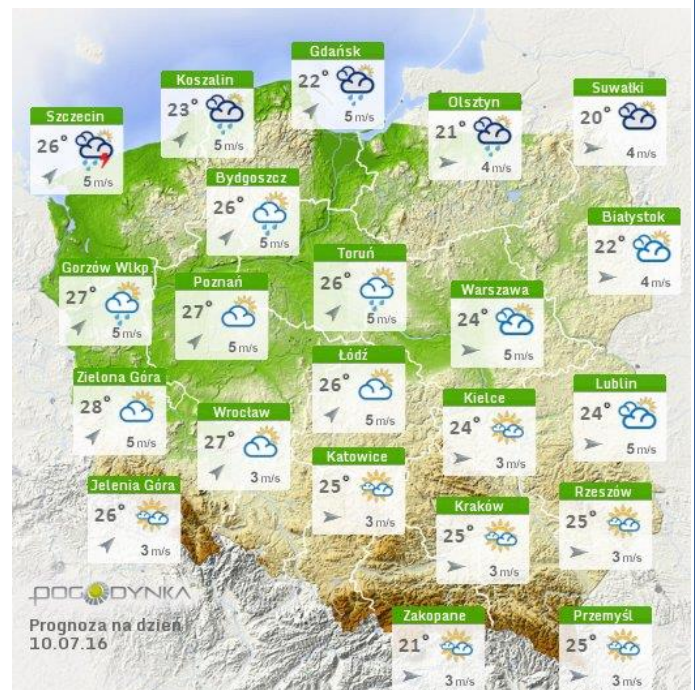
Stan wody na głównych rzekach Polski



Prognoza pogody na dziś

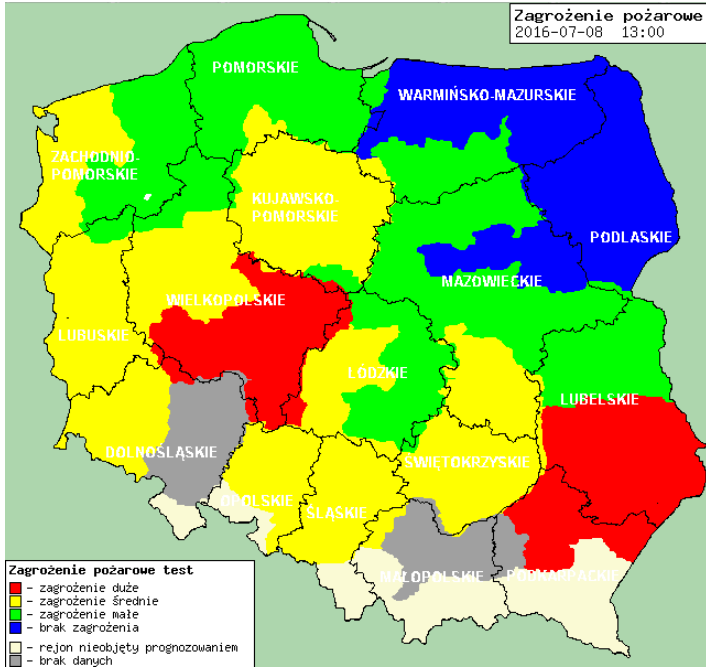


Pogoda na jutro



Zagrożenie pożarowe w lasach

Ostrzeżenia hydro/meteo



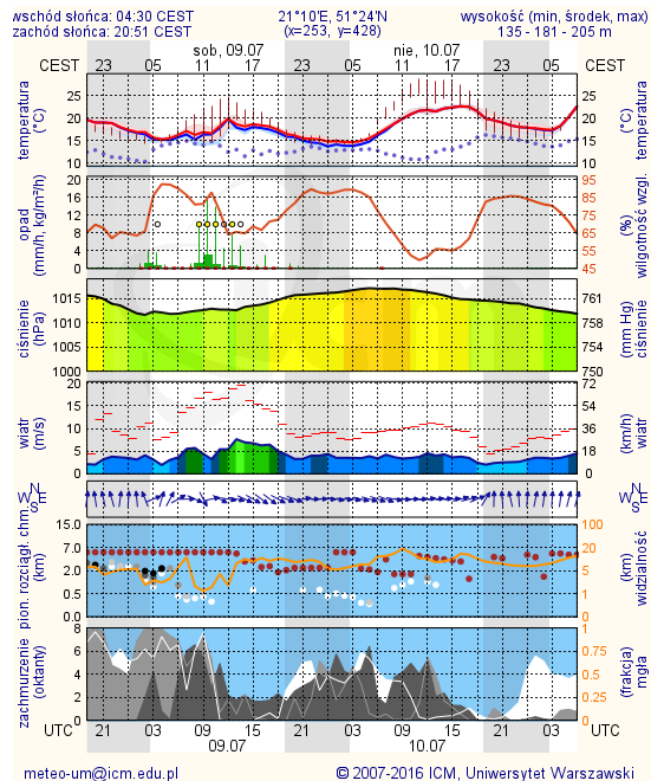
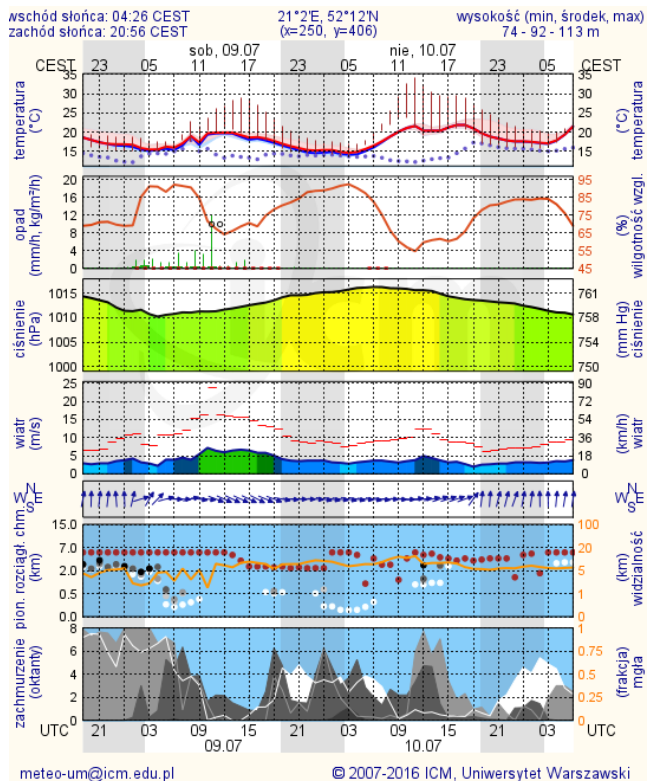
BRAK

METEOROGRAMY

dla głównych miast województwa mazowieckiego:

Warszawa

Radom

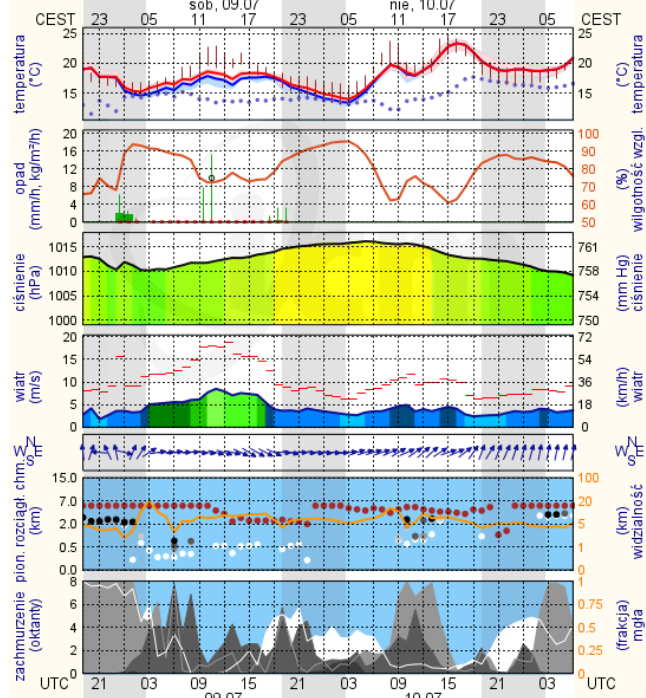


Płock

wschód słońca: 04:30 CEST
zachód słońca: 21:03 CEST

19°41'E, 52°32'N
(x=227, y=397)

wysokość (min, środek, max)
53 - 66 - 121 m



meteo-um@icm.edu.pl

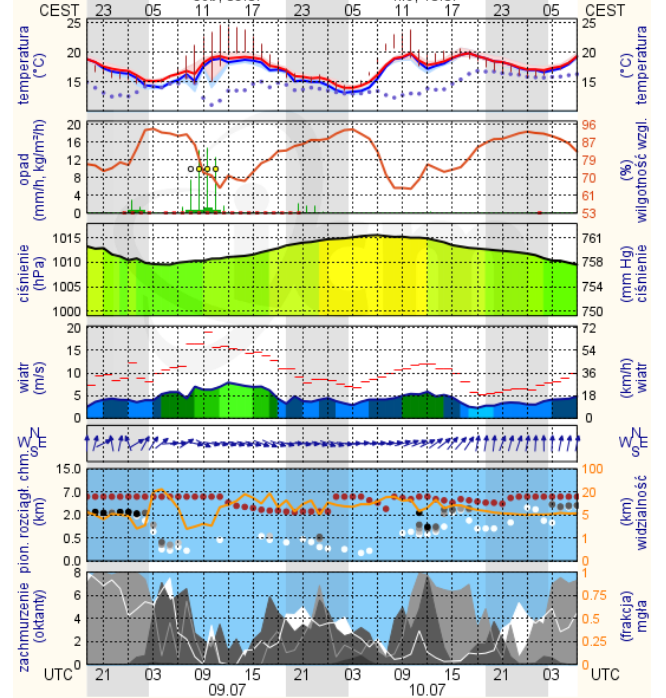
© 2007-2016 ICM, Uniwersytet Warszawski

Ciechanów

wschód słońca: 04:24 CEST
zachód słońca: 21:01 CEST

20°38'E, 52°51'N
(x=243, y=388)

wysokość (min, środek, max)
99 - 121 - 141 m



meteo-um@icm.edu.pl

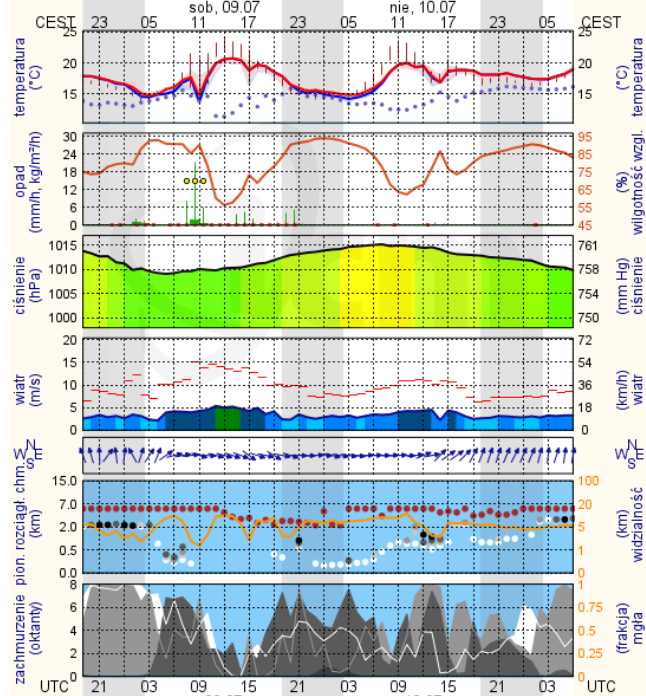
© 2007-2016 ICM, Uniwersytet Warszawski

Ostrołęka

wschód słońca: 04:19 CEST
zachód słońca: 20:59 CEST

21°33'E, 53°3'N
(x=258, y=382)

wysokość (min, środek, max)
90 - 95 - 122 m



meteo-um@icm.edu.pl

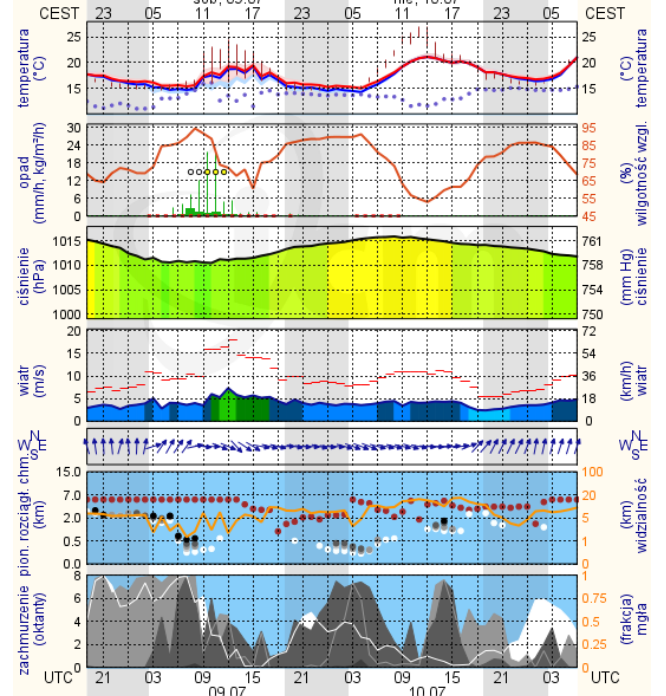
© 2007-2016 ICM, Uniwersytet Warszawski

Siedlce

wschód słońca: 04:21 CEST
zachód słońca: 20:51 CEST

22°16'E, 52°10'N
(x=271, y=406)

wysokość (min, środek, max)
149 - 164 - 183 m



meteo-um@icm.edu.pl

© 2007-2016 ICM, Uniwersytet Warszawski