

BIULETYN INFORMACYJNY NR 188/2016

za okres od 05.07.2016 r. od godz. 8.00 do 06.07.2016 r. do godz.8.00


środa, 06.07.2016 r.



Najważniejsze zdarzenia z minionej doby

- 1.
- 2.
- 3.

ZESTAWIENIE DANYCH STATYSTYCZNYCH za okres: 05.07 – 06.07.2016 r.

	KOMENDA STOŁECZNA POLICJI		W analizowanym okresie	Od początku roku
	1) Odnotowano wypadków	Ogółem	7	1268
	2) Ofiary śmiertelne w wypadkach drogowych/ kolejowych/ lotniczych		0/0/0	46/8/0
	3) Osoby ranne w wypadkach drogowych/kolejowych/lotniczych		10/0/0	1434/6/0
	4) Utonięcia /wychłodzenia		0/0	9/7
	KOMENDA WOJEWÓDZKA POLICJI		W analizowanym okresie	Od początku roku
	1) Odnotowano wypadków	Ogółem	6	1113
	2) Ofiary śmiertelne w wypadkach drogowych/ kolejowych/ lotniczych		0/0/0	119/5/2
	3) Osoby ranne w wypadkach drogowych/kolejowych/lotniczych		6/0/0	1278/3/1
	4) Utonięcia/wychłodzenia		0/0	10/8
	KOMENDA WOJEWÓDZKA PAŃSTWOWEJ STRAŻY POŻARNEJ		W analizowanym okresie	Od początku roku
	1) Liczba pożarów	ogółem	35	53805
	2) Ofiary śmiertelne w pożarach/zaczadzenia		0/0	20/5
	3) Osoby ranne w pożarach/zatrute CO		1/0	220/18
	NADWIŚLAŃSKI ODDZIAŁ STRAŻY GRANICZNEJ		W dniu 04.07.2016	Od początku roku
	1) Ruch graniczny: schengen/non-schengen	ogółem	37258/19110	5231119/2361801
	2) Złożone wnioski o nadanie statusu uchodźcy		5	392
	3) Cudzoziemcy, którym odmówiono wjazdu do RP/zatrzymano		0/2	243/546

WYKAZ ZGROMADZEŃ PUBLICZNYCH, IMPREZ MASOWYCH I INNYCH WYDARZEŃ planowanych w dniu 06.07.2016 r.

Godziny imprezy	Rodzaj imprezy	Miejsce/Trasa	Organizator	Liczba uczestników	Uwagi
całodobowo	zgromadzenie	Al. Ujazdowskie, przed Ambasadą USA koło pomnika R. Regana	osoba prywatna	ok. 50	bdb
0.00-18.00	zgromadzenie	al. Ujazdowskie 1/3, przed Kancelarią Prezesa Rady Ministrów	osoba prywatna	15-20 do kilkuset	postępowanie uproszczone, (rozstawione namioty, własne nagłośnienie i agregat prądotwórczy)
9.00-20.00	zgromadzenie	<u>zbiórka</u> , przed pomnikiem Marszałka Piłsudskiego, przed Belwederem przy ul. Belwederskiej 54, <u>przemarsz</u> ulicami: Al. Ujazdowskie, Matejki, Al. Ujazdowskie na pl. Trzech Krzyży, przed Ministerstwo Energii przy pl. Trzech Krzyży 3/5, <u>postoje</u> przed: KPRM, przy Al. Ujazdowskich 1/3, gmachem Sejmu RP przy ul. Wiejskiej 4/6/8, gmachem Ministerstwa Energii, przy pl. Trzech Krzyży 3/5	osoba prywatna	800	wyrażenie protestu przeciwko zmianom korytarza przebiegu 400 kv Kozienice - Ołtarzew
10.00-18.00	zgromadzenie	Al. Ujazdowskie 1/3, przed Kancelarią Prezesa Rady Ministrów	osoba prywatna	11	bojkot "KOD-u"
18.00-24.00	zgromadzenie	al. Ujazdowskie 1/3, przed Kancelarią Prezesa Rady Ministrów	osoba prywatna	15-20 do kilkuset	postępowanie uproszczone, (rozstawione namioty, własne nagłośnienie i agregat prądotwórczy)

ZAGROŻENIA ŚRODOWISKA
Wyniki pomiarów zanieczyszczeń powietrza za minioną dobę [w µg/m³] na automatycznych stacjach WIOŚ w Warszawie

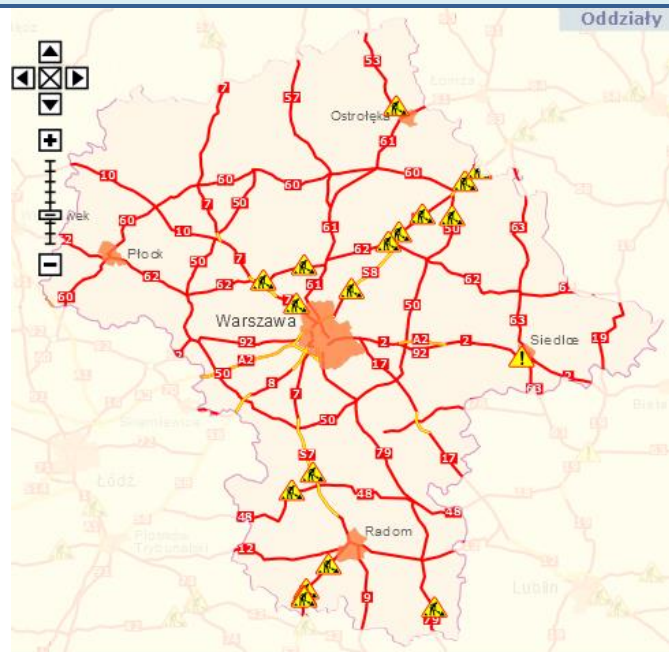
DATA: 04-07-2016 < > Kalendarz Prezentuj dane

Stacja	PM10		NO2		CO		O3		SO2-S1		SO2-S24	
	µg/m3	% LV	µg/m3	% LV	µg/m3	% LV	µg/m3	% LV	µg/m3	% LV	µg/m3	% LV
Belsk-IGPAN			7.9	3.94	151	1.51	93.9	77.93	2.2	0.63	1.5	1.2
Granica-KPN			10.7	5.34			83.7	69.46	2.3	0.66	1.6	1.27
Guty Duże			3.9	1.95			81.7	67.8	1.7	0.49	1.4	1.12
Legionowo-Zegrzyńska			19.7	9.83			81.1	67.3	5.4	1.54	4	3.19
Otwock-Brzozowa			22.5	11.22	448	4.48	89.3	74.11	9.3	2.65	0.8	0.64
Piastów-Pułaskiego			67.5	33.67			92.7	76.93	12.9	3.68	8	6.37
Płock-Reja	6.3	12.48	18.1	9.03	326	3.26	83	68.88	1.6	0.46	1.1	0.88
Płock-Gimnazjum			17	8.48	244	2.44	75.5	62.66	2.6	0.74	1.5	1.2
Radom-Tochtermana	16.4	32.48	51	25.44	363	3.63	79.6	66.06	1.9	0.54	1	0.8
Siedlce-Konarskiego	15	29.7	25.8	12.87	339	3.39	94.8	78.67	2.5	0.71	0.9	0.72
Warszawa-Komunikacyjna	24.7	48.91	91	45.39	611	6.11						
Warszawa-Marszałkowska	19.3	38.22	58.8	29.33	388	3.88						
Warszawa-Podleśna							83.5	69.29				
Warszawa-Targówek	15.9	31.49	47.1	23.49	630	6.3	74.9	62.16	27.3	7.79	5.1	4.06
Warszawa-Ursynów	14.9	29.5	46.1	22.99			85.2	70.71	18.7	5.34	4.9	3.9
Żyrardów-Roosevelta	13.2	26.14										

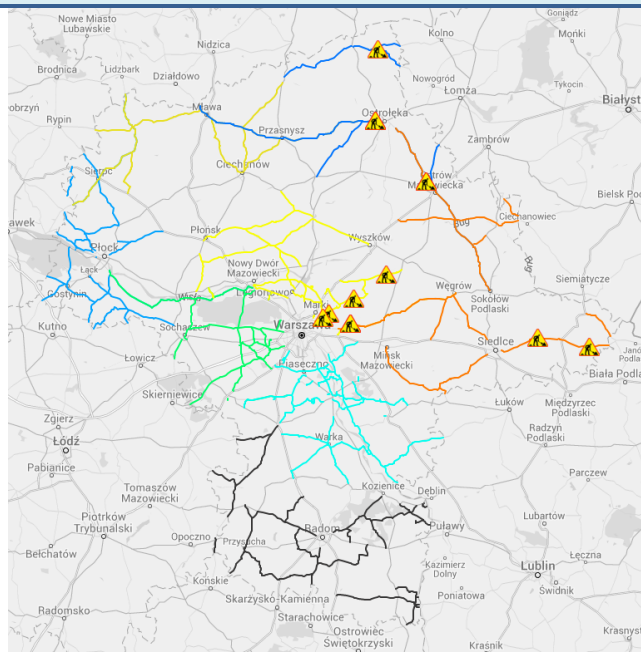
Bardzo dobry	Powyzsza tabela przedstawia następujące parametry dla doby wskazanej w górnym oknie (domyślnie jest to doba poprzedzająca aktualną):
Dobry	O ₃ - maksymalna średnia 8-godzinna
Umiarkowanie dobry	CO - maksymalna średnia 8-godzinna
Dostateczny	NO ₂ - maksymalna średnia 1-godzinna
Zły	SO ₂ -S1 - maksymalna średnia 1-godzinna
Bardzo zły	SO ₂ -S24 - średnia 24-godzinna
brak pomiaru	PM10 - średnia 24-godzinna

Utrudnienia na drogach

Drogi krajowe

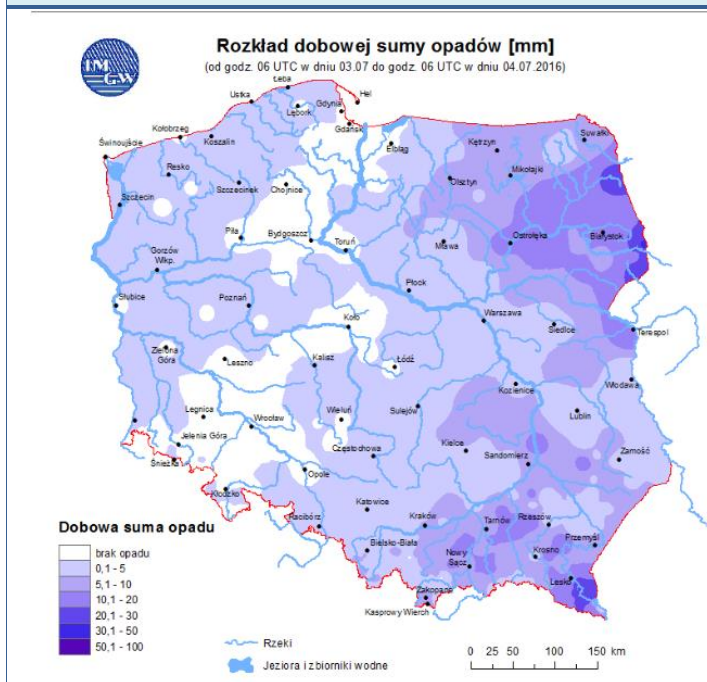


Drogi wojewódzkie

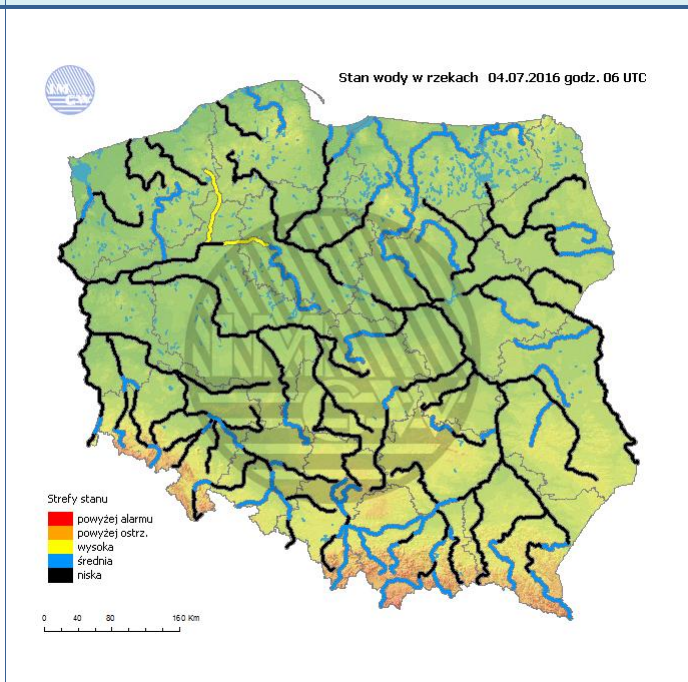


INFORMACJE HYDROLOGICZNO - METEOROLOGICZNE

Rozkład dobowej sumy opadów

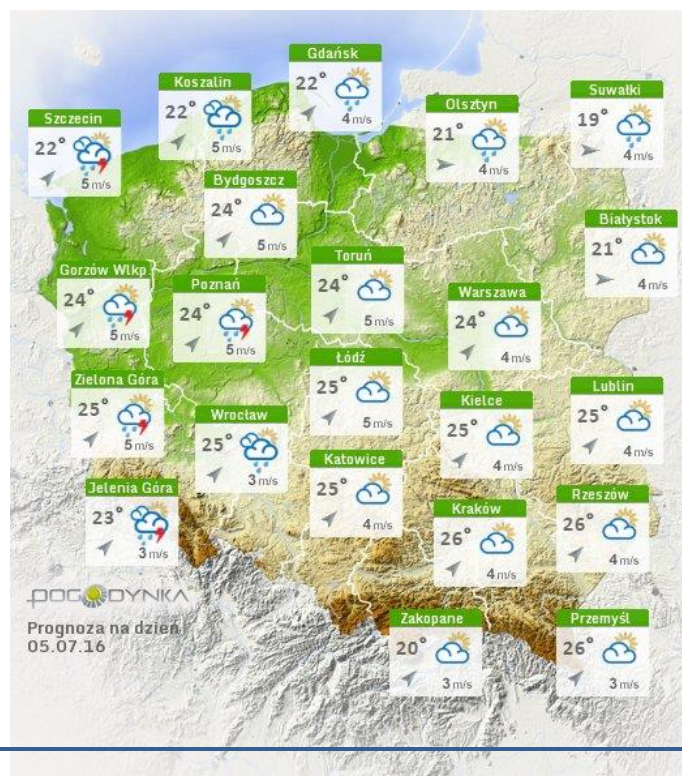
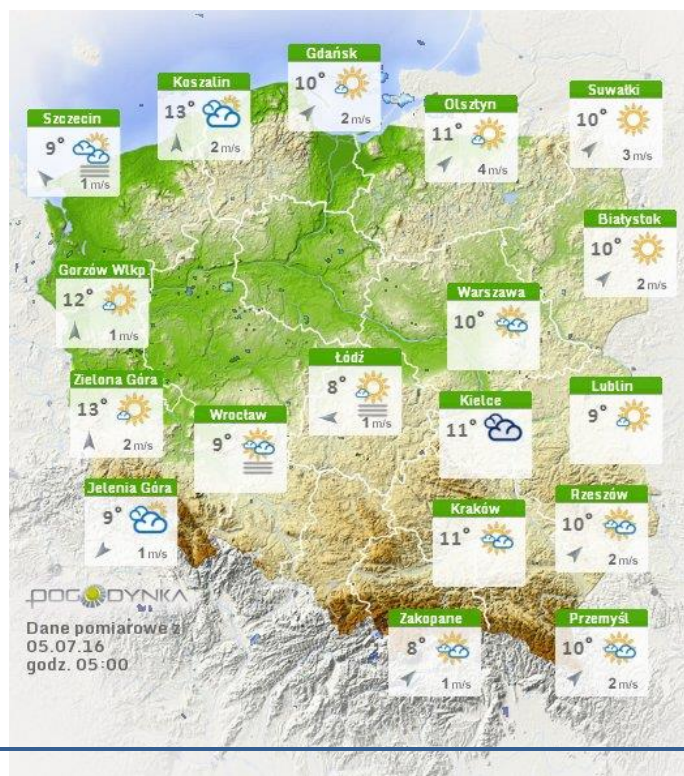


Stan wody na głównych rzekach Polski



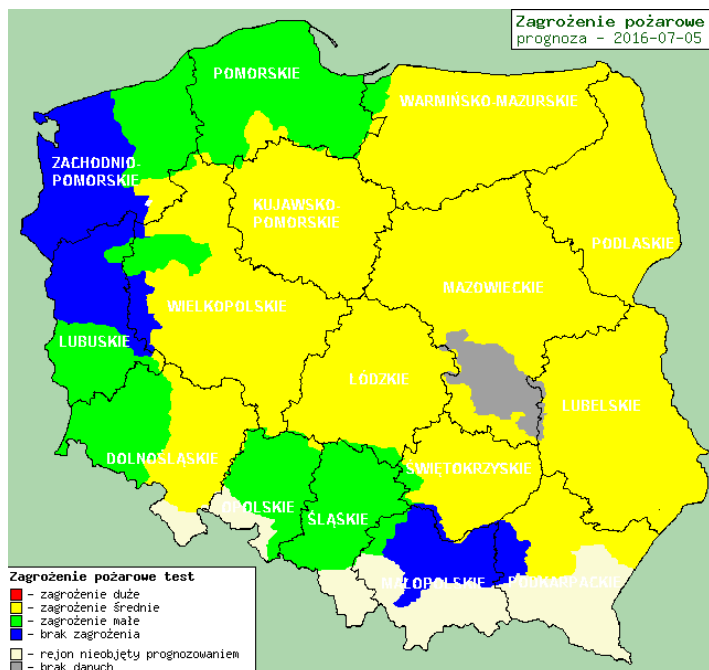
Prognoza pogody na dziś

Pogoda na jutro



Zagrożenie pożarowe w lasach

Ostrzeżenia hydro/meteo

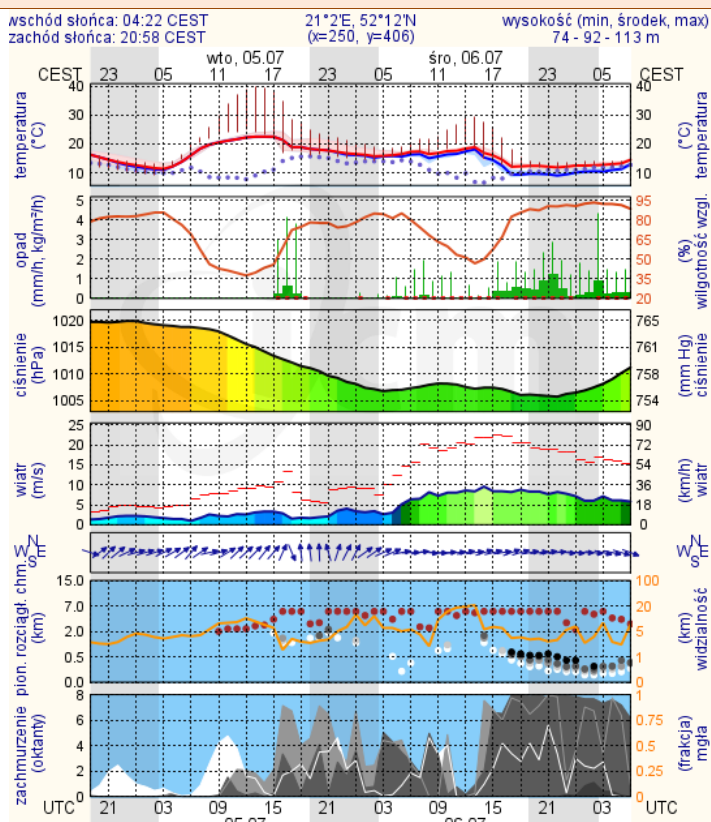


BRAK

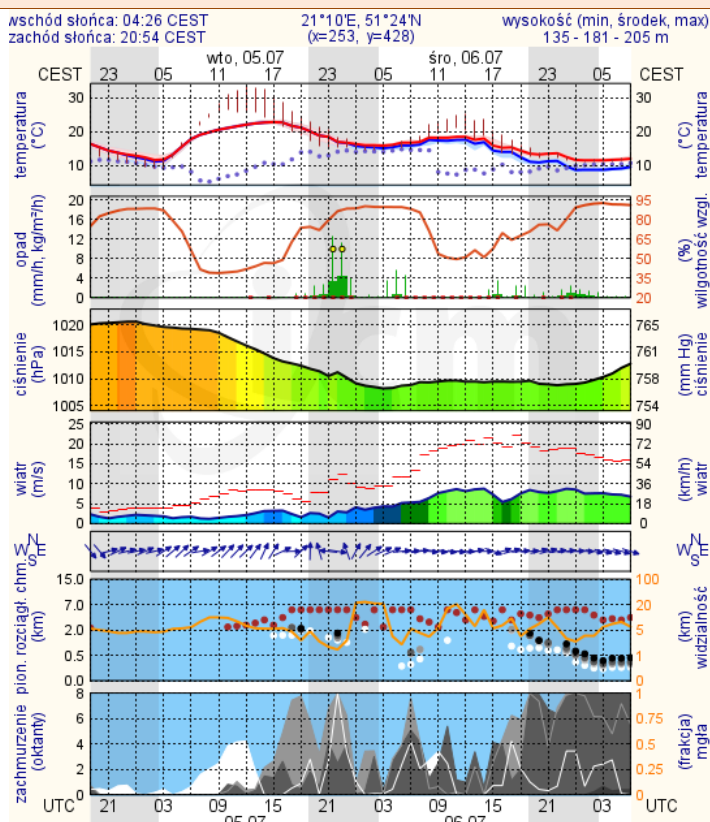
METEOROGRAMY

dla głównych miast województwa mazowieckiego:

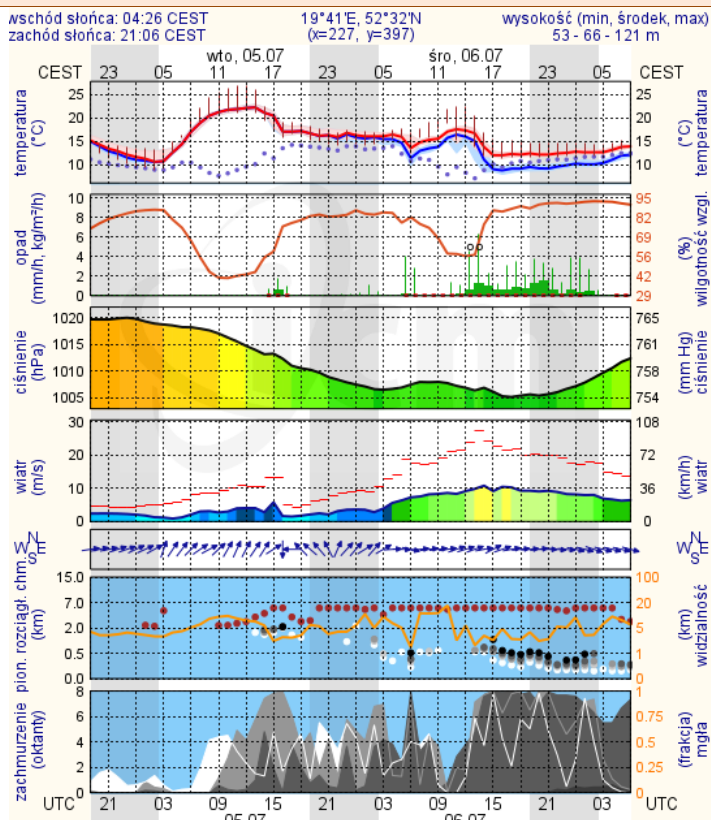
Warszawa



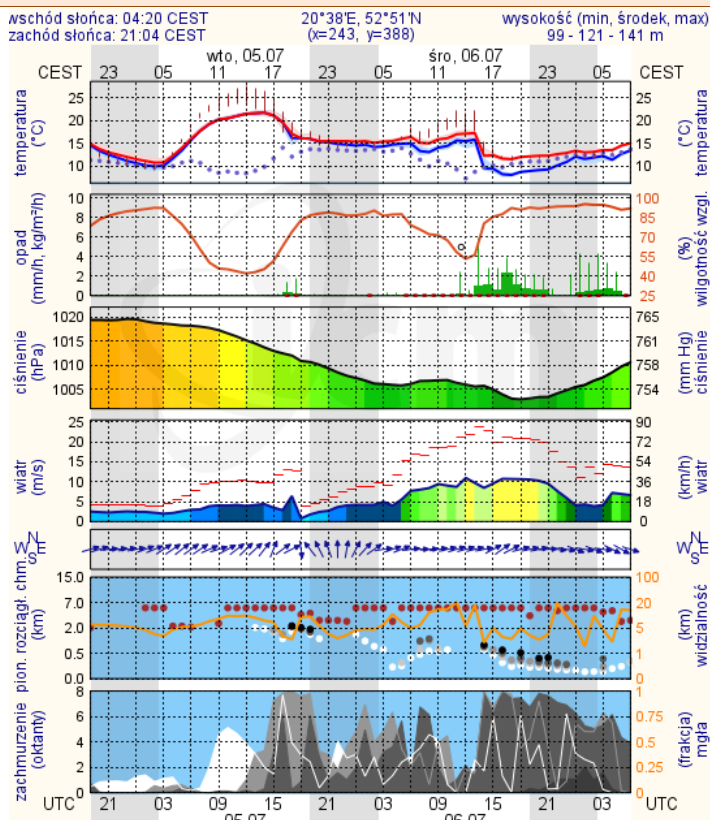
Radom



Płock



Ciechanów



meteo-um@icm.edu.pl

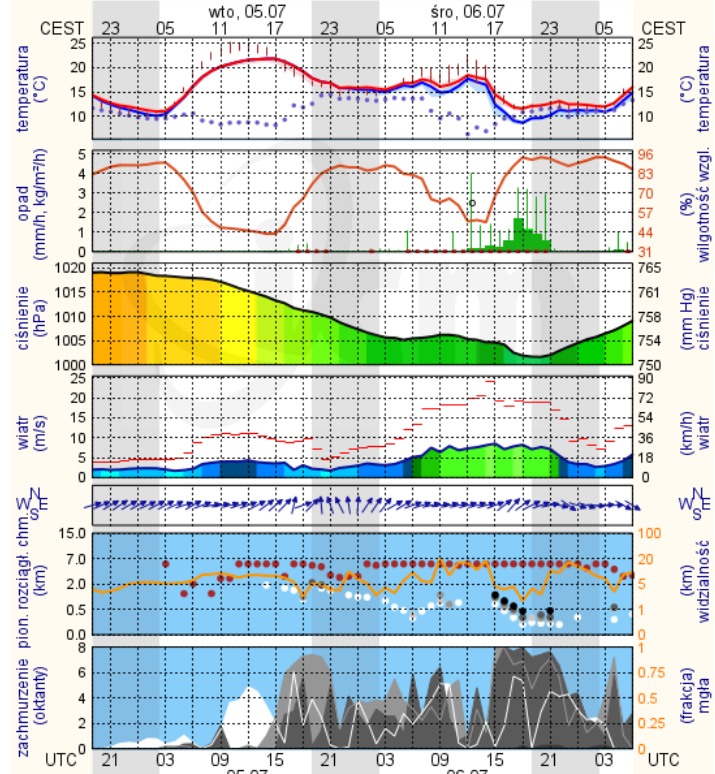
© 2007-2016 ICM, Uniwersytet Warszawski

meteo-um@icm.edu.pl

© 2007-2016 ICM, Uniwersytet Warszawski

Ostrołęka

wschód słońca: 04:15 CEST 21°33'E, 53°3'N wysokość (min, środek, max)
zachód słońca: 21:01 CEST (x=258, y=382) 90 - 95 - 122 m



Siedlce

wschód słońca: 04:17 CEST 22°16'E, 52°10'N wysokość (min, środek, max)
zachód słońca: 20:53 CEST (x=271, y=406) 149 - 164 - 183 m

