

BIULETYN INFORMACYJNY NR 186/2016

za okres od 02.07.2016 r. od godz. 8.00 do 03.07.2016 r. do godz.8.00

niedziela, 03.07.2016 r.



Najważniejsze zdarzenia z minionej doby

1. **Książenice** (pow. grodziski) – skażenie rzeki Rokicianka.
2. **Ciućkowo** (pow. płocki) – wypadek drogowy 2 ofiary śmiertelne i 1 osoba ranna.

ZESTAWIENIE DANYCH STATYSTYCZNYCH za okres: 02.07 – 03.07.2016 r.

	KOMENDA STOŁECZNA POLICJI		W analizowanym okresie	Od początku roku
	1) Odnotowano wypadków	Ogółem	6	1259
	2) Ofiary śmiertelne w wypadkach drogowych/ kolejowych/ lotniczych		1/0/0	45/8/0
	3) Osoby ranne w wypadkach drogowych/kolejowych/lotniczych		6/0/0	1422/6/0
	4) Utonięcia /wychłodzenia		0/0	9/7
	KOMENDA WOJEWÓDZKA POLICJI		W analizowanym okresie	Od początku roku
	1) Odnotowano wypadków	Ogółem	8	1096
	2) Ofiary śmiertelne w wypadkach drogowych/ kolejowych/ lotniczych		3/0/0	118/5/2
	3) Osoby ranne w wypadkach drogowych/kolejowych/lotniczych		10/0/0	1255/3/1
	4) Utonięcia/wychłodzenia		0/0	9/8
	KOMENDA WOJEWÓDZKA PAŃSTWOWEJ STRAŻY POŻARNEJ		W analizowanym okresie	Od początku roku
	1) Liczba pożarów	ogółem	94	53747
	2) Ofiary śmiertelne w pożarach/zaczadzenia		0/0	20/5
	3) Osoby ranne w pożarach/zatrute CO		2/0	219/18
	NADWIŚLAŃSKI ODDZIAŁ STRAŻY GRANICZNEJ		W dniu 02.07.2016	Od początku roku
	1) Ruch graniczny: schengen/non-schengen	ogółem	35784/15672	5157215/2326921
	2) Złożone wnioski o nadanie statusu uchodźcy		0	387
	3) Cudzoziemcy, którym odmówiono wjazdu do RP/zatrzymano		1/0	243/544

WYKAZ ZGROMADZEŃ PUBLICZNYCH, IMPREZ MASOWYCH I INNYCH WYDARZEŃ planowanych w dniu 03.07.2016 r.

Godziny imprezy	Rodzaj imprezy	Miejsce/Trasa	Organizator	Liczba uczestników	Uwagi
całodobowo	zgromadzenie	al. Ujazdowskie 1/3, przed Kancelarią Prezesa Rady Ministrów	osoba prywatna	15-20 do kilkuset	postępowanie uproszczone, (rozstawione namioty, własne nagłośnienie i agregat prądowładczy)
0.00-10.00	rozrywkowa	ul. Chłodna 35/37 - klub Metronum & Mekka Klub	MWKW	do 150	wydarzenie kulturalne z pokazem dekoracji Uv Backdrops, Uv 3D Strings i występ artystów z całej Polski

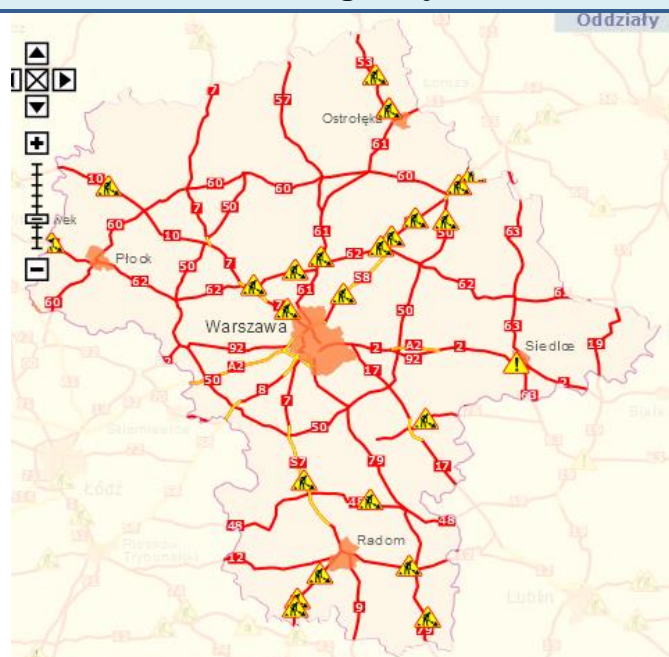
ZAGROŻENIA ŚRODOWISKA
Wyniki pomiarów zanieczyszczeń powietrza za minioną dobę [w µg/m³] na automatycznych stacjach WIOŚ w Warszawie

DATA		02-07-2016		Kalendarz		Prezentuj dane						
Stacja	PM 10		NO2		CO		O3		SO2-S1		SO2-S24	
	µg/m3	% LV	µg/m3	% LV	µg/m3	% LV	µg/m3	% LV	µg/m3	% LV	µg/m3	% LV
Belsk-IGFPAN			30.5	15.21	207	2.07	120.9	100.33	3.2	0.91	2	1.59
Granica-KPN			25.4	12.67			110.6	91.78	2.8	0.8	1.7	1.35
Guty Duże			6.6	3.29			129.5	107.47	3.2	0.91	2.1	1.67
Legionowo-Ze grzyńska			23.4	11.67			130	107.88	10.9	3.11	5.2	4.14
Otwock-Brzozowa			53.3	26.58	568	5.68	127.8	106.06	19.8	5.65	2.3	1.83
Piastów-Pułaskiego			62.9	31.37			137.7	114.27	9.8	2.8	8.5	6.77
Płock-Reja	16	31.68	25.8	12.87	425	4.25	134.4	111.54	5.6	1.6	2.9	2.31
Płock-Gimnazjum			22	10.97	387	3.87	117.1	97.18	7.6	2.17	4.2	3.35
Radom-To chlemana	21.6	42.77	35.6	17.76	413	4.13	111.5	92.53	3.7	1.06	1.4	1.12
Siedlce-Konarskiego	23	45.54	30.5	15.21	444	4.44	127.1	105.48	3.6	1.03	1.7	1.35
Warszawa-Komunikacyjna	31	61.39	119.8	59.75	1017	10.17						
Warszawa-Marszałkowska	24.1	47.72	80.9	40.35	631	6.31						
Warszawa-Podlesna							123.5	102.49				
Warszawa-Targówek	24.6	48.71	89.5	44.64	818	8.18	125.5	104.15	9.5	2.71	2.8	2.23
Warszawa-Ursynów	19.9	39.41	65.3	32.57			117.1	97.18	7.1	2.03	5.9	4.7
Żyrardów-Roosevelta	19	37.62										

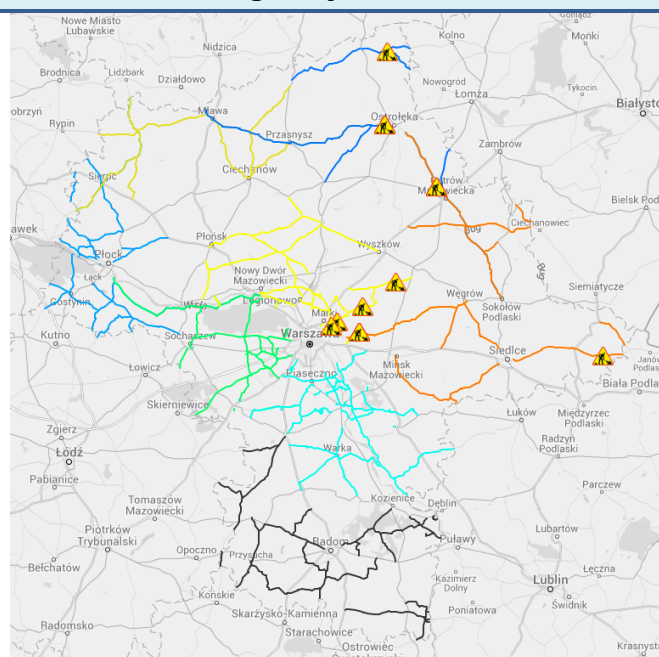
Barwno-dobry	Powysza tabela przedstawia następujące parametry dla doby wskazanej w głównym oknie (domyślnie jest to doba poprzedzająca aktualną):
Dobry	O ₃ - maksymalna średnia 8-godzinna
Umiarkowanie	CO - maksymalna średnia 8-godzinna
Dostateczny	NO ₂ - maksymalna średnia 1-godzinna
Zły	SO ₂ -S1 - maksymalna średnia 1-godzinna
Barwno zły	SO ₂ -S24 - średnia 24-godzinna
brak pomiaru	PM10 - średnia 24-godzinna

Utrudnienia na drogach

Drogi krajowe

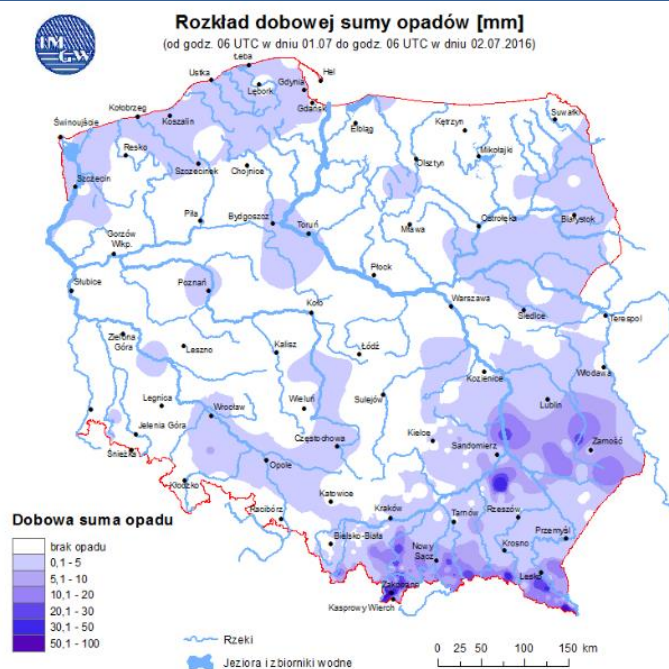


Drogi wojewódzkie

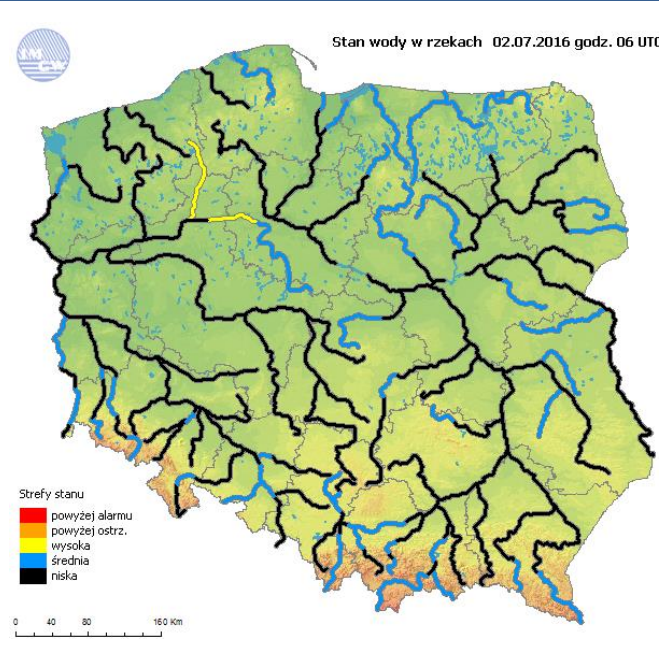


INFORMACJE HYDROLOGICZNO - METEOROLOGICZNE

Rozkład dobowej sumy opadów

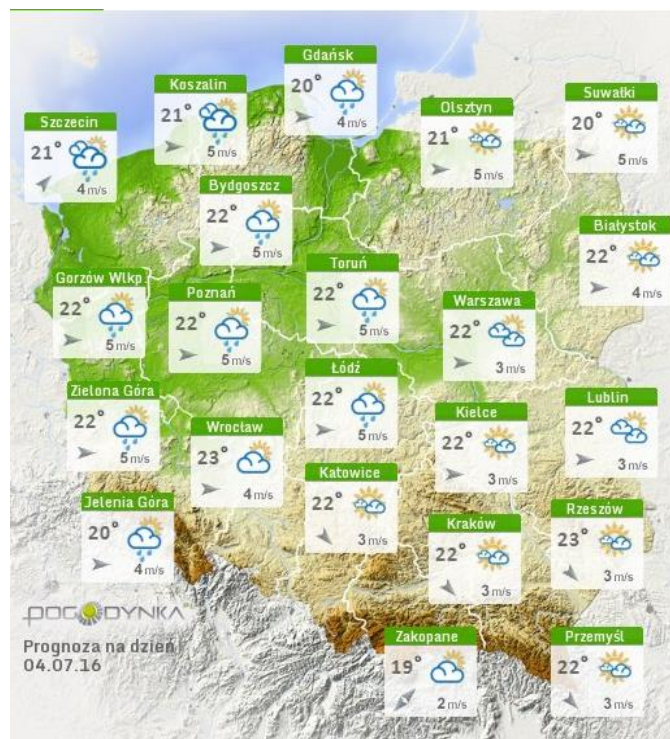
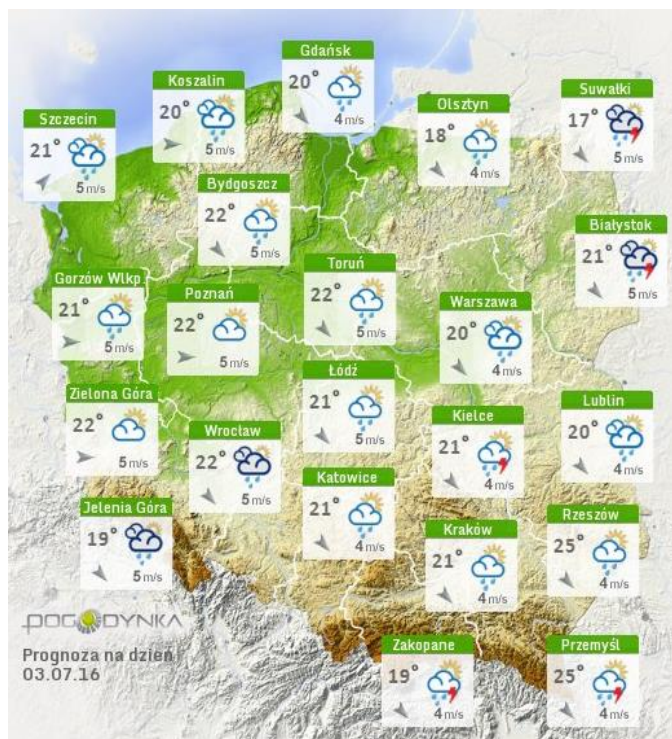


Stan wody na głównych rzekach Polski



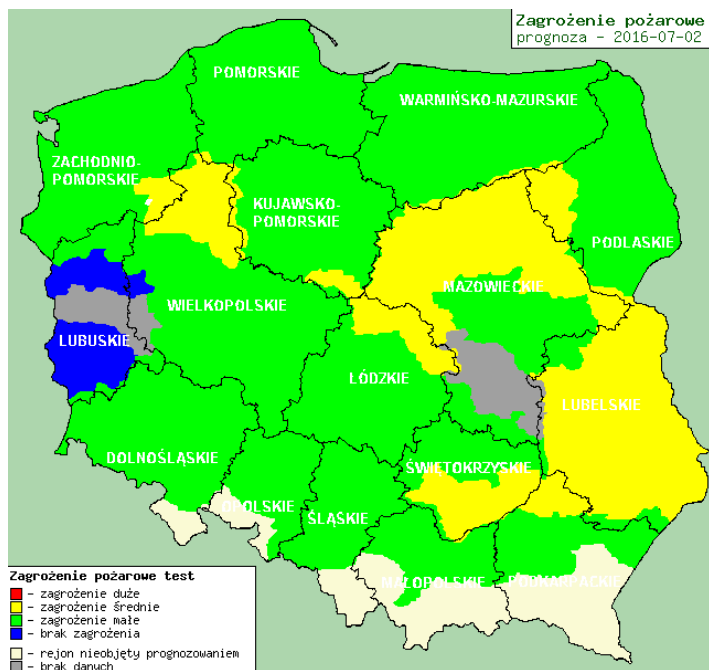
Prognoza pogody na dziś

Pogoda na jutro



Zagrożenie pożarowe w lasach

Ostrzeżenia hydro/meteo



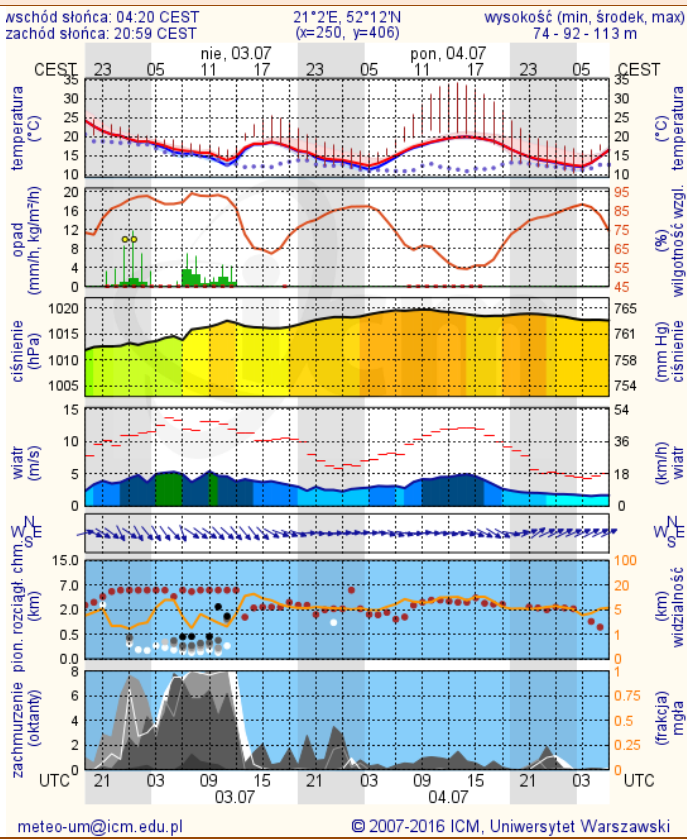
OSTRZEŻENIE Nr 40
 Zjawisko: Burze z gradem
 Stopień zagrożenia: 1

Biuro: Biuro Prognoz Meteorologicznych i Komercyjnych
Obszar: województwo mazowieckie
Ważność: od 2016-07-02 20:00:00 do 2016-07-03 08:00:00
Przebieg: Prognozuje się wystąpienie burz z opadami deszczu od 20 mm do 30 mm, lokalnie do 40 mm, oraz porywami wiatru około 90 km/h. Lokalnie grad. Strefa burz będzie stopniowo przemieszczać się z zachodu na wschód województwa.
Prawdopodobieństwo: 90%
Uwagi: Brak.
Czas wydania: 2016-07-02 10:14:00
Synoptyk: Jakub Gawron

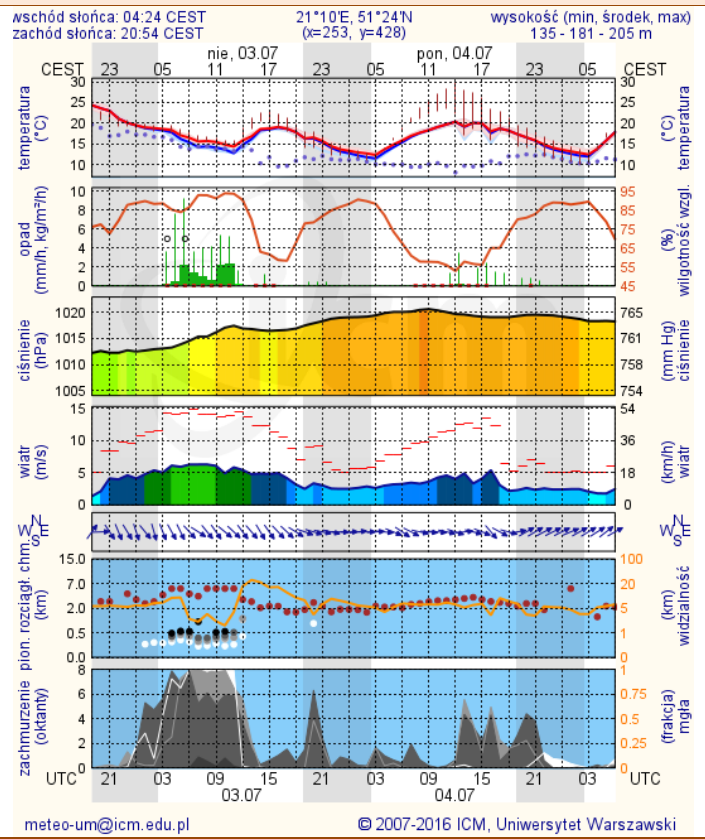
METEOROGRAMY

dla głównych miast województwa mazowieckiego:

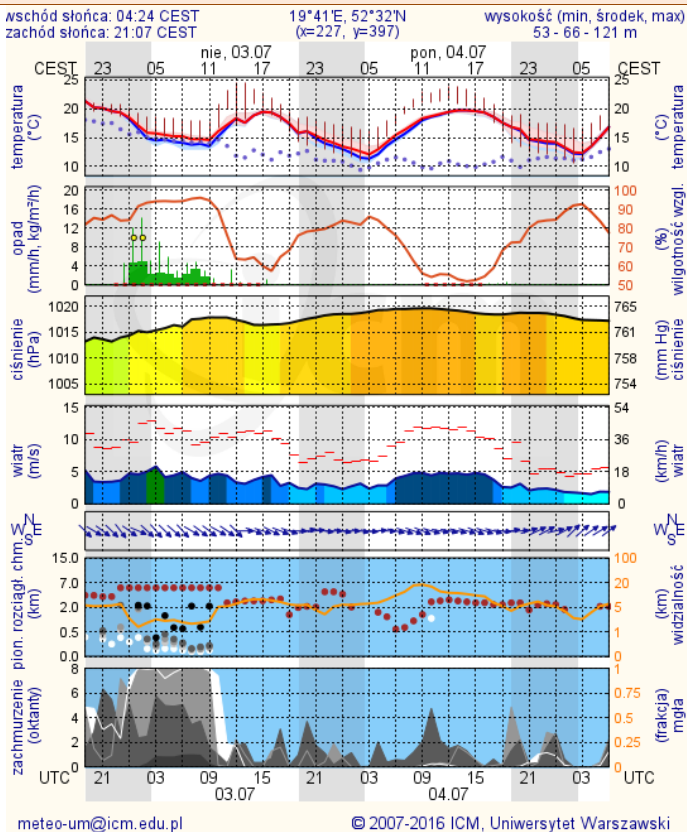
Warszawa



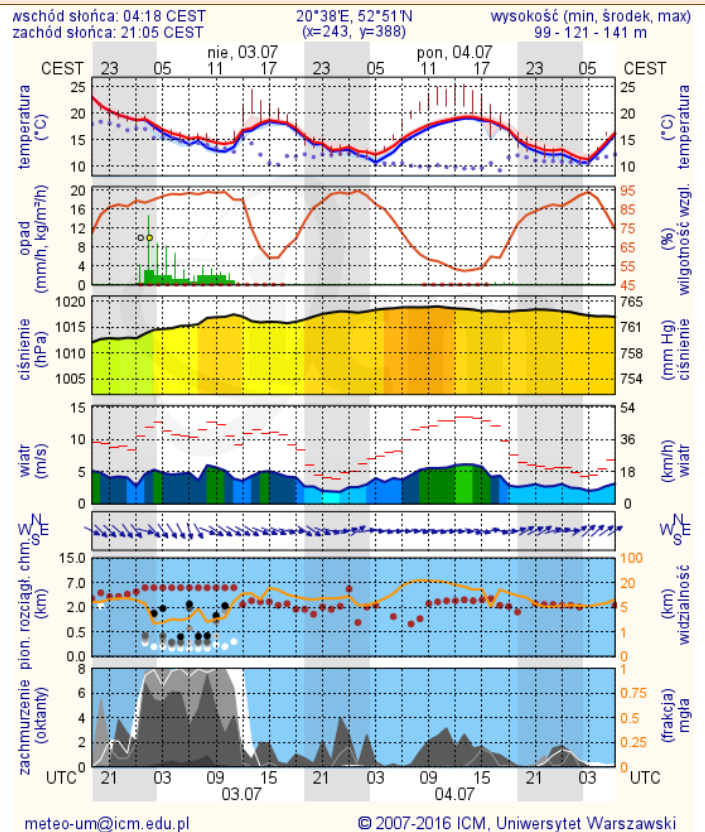
Radom



Płock

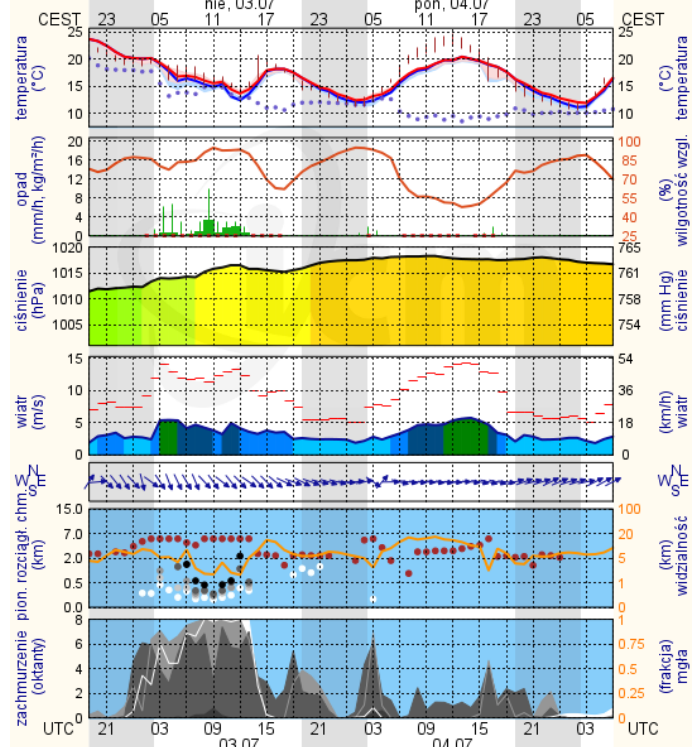


Ciechanów



Ostrołęka

wschód słońca: 04:13 CEST 21°33'E, 53°31'N wysokość (min, środek, max)
zachód słońca: 21:02 CEST (x=258, y=382) 90 - 95 - 122 m

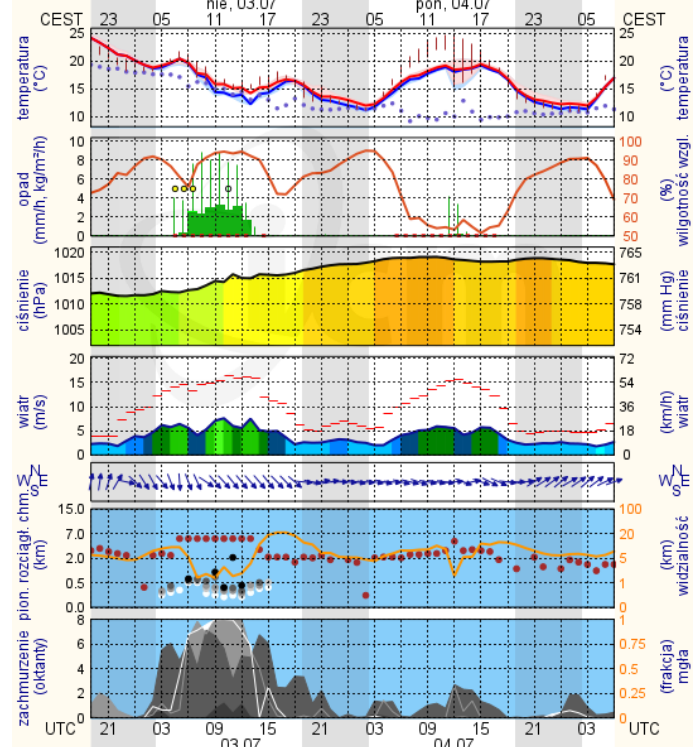


meteo-um@icm.edu.pl

© 2007-2016 ICM, Uniwersytet Warszawski

Siedlce

wschód słońca: 04:16 CEST 22°16'E, 52°10'N wysokość (min, środek, max)
zachód słońca: 20:54 CEST (x=271, y=406) 149 - 164 - 183 m



meteo-um@icm.edu.pl

© 2007-2016 ICM, Uniwersytet Warszawski