



BIULETYN INFORMACYJNY NR 185/2016

za okres od 01.07.2016 r. od godz. 8.00 do 02.07.2016 r. do godz.8.00

sobota, 02.07.2016 r.



Najważniejsze zdarzenia z minionej doby

1. Warszawa – sprawdzenie pirotechniczne pozostawionego bagażu.

ZESTAWIENIE DANYCH STATYSTYCZNYCH za okres: 01.07 – 02.07.2016 r.

	KOMENDA STOŁECZNA POLICJI		W analizowanym okresie	Od początku roku
	1) Odnotowano wypadków	Ogółem	12	1253
	2) Ofiary śmiertelne w wypadkach drogowych/ kolejowych/ lotniczych		0/0/0	44/8/0
	3) Osoby ranne w wypadkach drogowych/kolejowych/lotniczych		14/0/0	1416/6/0
	4) Utonięcia /wychłodzenia		0/0	9/7
	KOMENDA WOJEWÓDZKA POLICJI		W analizowanym okresie	Od początku roku
	1) Odnotowano wypadków	Ogółem	8	1088
	2) Ofiary śmiertelne w wypadkach drogowych/ kolejowych/ lotniczych		0/0/0	115/5/2
	3) Osoby ranne w wypadkach drogowych/kolejowych/lotniczych		11/0/0	1245/3/1
	4) Utonięcia/wychłodzenia		0/0	9/8
	KOMENDA WOJEWÓDZKA PAŃSTWOWEJ STRAŻY POŻARNEJ		W analizowanym okresie	Od początku roku
	1) Liczba pożarów	ogółem	55	53653
	2) Ofiary śmiertelne w pożarach/zaczadzenia		0/0	20/5
	3) Osoby ranne w pożarach/zatrute CO		1/0	217/18
	NADWIŚLAŃSKI ODDZIAŁ STRAŻY GRANICZNEJ		W dniu 01.07.2016	Od początku roku
	1) Ruch graniczny: schengen/non-schengen	ogółem	39198/18655	5121431/2311249
	2) Złożone wnioski o nadanie statusu uchodźcy		1	387
	3) Cudzoziemcy, którym odmówiono wjazdu do RP/zatrzymano		3/2	242/544

WYKAZ ZGROMADZEŃ PUBLICZNYCH, IMPREZ MASOWYCH I INNYCH WYDARZEŃ planowanych w dniu 02.07.2016 r.

Godziny imprezy	Rodzaj imprezy	Miejsce/Trasa	Organizator	Liczba uczestników	Uwagi
całodobowo	zgromadzenie	al. Ujazdowskie 1/3, przed Kancelarią Prezesa Rady Ministrów	osoba prywatna	5-15	postępowanie uproszczone, (rozstawione namioty, własne nagłośnienie i agregat prądowładczy)
00.00-7.00 7.00-10.00	zgromadzenie	Al. Ujazdowskie 1/3, przed KPRM	osoba prywatna	15-20	zgromadzenie promujące wartości demokratyczne / postępowanie uproszczone
00.00-9.45	religijna	wjazd z miejscowości Celestynów (17.15) miejscowości powiatu otwockiego i piaseczyńskiego, opuszczenie terenu Garnizonu Stołecznego w m. Sobików (ok. godz. 9.45)	Djecezja Łomżyńska	24	XVII Konna Pielgrzymka z Zaręb Kościelnych na Jasną Górę
13.00-16.00 16.00-19.00 19.00-21.00	zgromadzenie	Al. Ujazdowskie 1/3, przed KPRM	osoba prywatna	15	zgromadzenie promujące wartości demokratyczne / postępowanie uproszczone
8.00-16.45	religijna	Leszno, Roztoka, Cybulice Duże, Nowy Kazuń, Modlin Twierdza, Zakroczym (nocleg)	Akcja Katolicka Archidiecezji Warszawskiej przy Parafii w Milanówku	ok. 70	pielgrzymka z Milanówka do Gietrzwałdu
8.00-20.00	religijna	<u>wymarsz</u> z miejscowości Marki Struga - droga nr 631 - Zielonka ul. Pastuszków, Mokry Ług, Warszawa Wesoła ul. Okuniewska, 1 Praskiego Pułku, Jana Pawła II, Gościńiec, Borkowska, Graniczna, Czołgistów, Koprowa, Kameliowa, Wilgi, Izbicka, Radłowa, Lawinowa, Patriotów, m. Józefów, Otwock (nocleg)	Kuria Generalna Zgromadzenia Św. Michała Archanioła	ok. 120	XXXII Pielgrzymka Młodzieży z Marek do Miejsca Piastowego
9.30-17.00	inne	ul. Szwoleżerów 8 - Ambasada Japonii	Ambasada Japonii	bdb	wybory do parlamentu japońskiego
10.00	pobyt vip	ul. Prądzyńskiego 12/4 - Hala Expo	BOR	-	udział Prezesa Rady Ministrów Pani Beaty Szydło oraz innych osób ochronianych przez BOR w kongresie Prawa i Sprawiedliwości
10.00-18.00	zgromadzenie	Al. Ujazdowskie 1/3, przed Kancelarią Prezesa Rady Ministrów	osoba prywatna	11	bojkot "KOD-u"
13.00-14.00	zgromadzenie	ul. Rakowiecka 22	osoba prywatna	od 20	postępowanie uproszczone / bdb
17.00-24.00	okolicznościowa	ul. Puławska 266 - teren Wyścigów Konnych Służewiec (Park Angielski)	Fundacja Amerykańskiej Izby Handlowej	ok. 800	uroczyste obchody amerykańskiego Święta Niepodległości, z udziałem Ambasadora Stanów Zjednoczonych w Polsce (program imprezy przewiduje zorganizowanie loterii oraz pokaz ogni sztucznych)
18.00-24.00	zgromadzenie	al. Ujazdowskie 1/3, przed Kancelarią Prezesa Rady Ministrów	osoba prywatna	15-20 do kilkuset	postępowanie uproszczone, (rozstawione namioty, własne nagłośnienie i agregat prądowładczy)
19.00-21.00	rozrywkowa	rynek Starego Miasta	Fundacja Jazz Art	300-900	XXII Międzynarodowy Plenerowy Festiwal Jazz na Starówce 2016
22.00-24.00	rozrywkowa	ul. Chłodna 35/37 - klub Metronum & Mekka Klub	MWKW	do 150	wydarzenie kulturalne z pokazem dekoracji Uv Backdrops, Uv 3D Strings i występ artystów z całej Polski
bdb	inne	<u>przejazd</u> rowerowy ulicami: Marszałkowska, Al. Ujazdowskie, pl. Stankiewicza, Lindleya, Koszykowa, Al. Niepodległości, Rakowiecka, Puławska, pl. Unii Lubelskiej, Bagatela, Al. Ujazdowskie, Piękna, Górnośląska, Myśliwiecka, Rozbrat	Agencja Reklamowa FORMIND	bdb	Rodzinny Przejazd Rowerowy
bdb	inne	ul. Łazienkowska 3, Stadion Miejski Legii Warszawa	Świadkowie Jehowy	ok. 12000	regionalny kongres Świadców Jehowy
13.00-15.00	zgromadzenie	ul. Rakowiecka 37, przed AŚ Warszawa Mokotów	organizacja "Anarchistyczny Czarny Krzyż"	ok. 60	wyrażenie sprzeciwu wobec zakłamej gry politycznej, na bazie której zatrzymani anarchiści otrzymali miano "złych terrorystów" - sprzeciw

					wobec manipulacji i wszelkiego rodzaju represjom, które po zatrzymaniu trójki anarchistów coraz mocniej uderzają w ruch wolnościowy; podczas pikiety ma być prowadzona zbiórka środków na opłacenie prawników i wsparcie finansowe dla zatrzymanych
16.00-22.00	inne	ul. Jagiellońska 71, tor FSO	WNR Warsaw Night Racing	zadeklarowanych 8150	zlot fanów rajdów samochodowych pn. WNR Warsaw Night Racing, wśród których mogą być osoby powiązane z uczestnikami nielegalnych wyścigów - informacja od Wydziału Kryminalnego KSP - facebook

ZAGROŻENIA ŚRODOWISKA

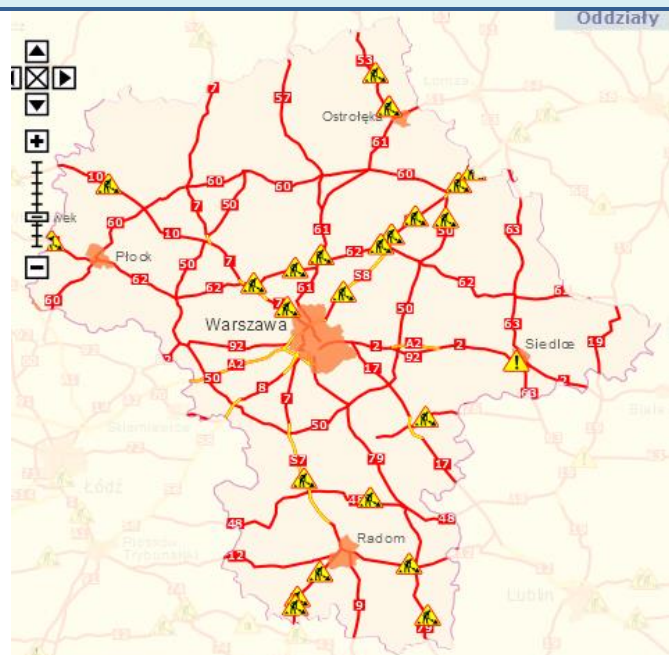
Wyniki pomiarów zanieczyszczeń powietrza za minioną dobę [w µg/m³] na automatycznych stacjach WIOŚ w Warszawie

DATA												
01-07-2016		<	>	Kalendarz	Prezentuj dane							
Stacja	PM10		NO2		CO		O3		SO2-S1		SO2-S24	
	µg/m3	% LV	µg/m3	% LV	µg/m3	% LV	µg/m3	% LV	µg/m3	% LV	µg/m3	% LV
Belsk-IGFPAN			15.6	7.78	160	1.6	106.3	88.22	3.3	0.94	1.5	1.2
Granica-KPN			17.6	8.78			96.6	80.17	2.6	0.74	1.7	1.35
Guty Duże			6.9	3.44			100.9	83.73	2.6	0.74	2	1.59
Legionowo-Zegrzyńska			13.3	6.63			103.9	86.22	4.7	1.34	4.1	3.27
Otwock-Brzozowa			61.4	30.62	480	4.8	118.8	98.59	2.6	0.74	0.3	0.24
Piastów-Pułaskiego			81.9	40.85			121.3	100.66	8.4	2.4	7.9	6.29
Płock-Reja	11	21.78	25.7	12.82	397	3.97	95.3	79.09	2.6	0.74	1.4	1.12
Płock-Gimnazjum			25.3	12.62	333	3.33	85.7	71.12	4.4	1.26	1.8	1.43
Radom-Tochtermana	16	31.68	26.7	13.32	381	3.81	103.3	85.73	13.8	3.94	3.7	2.95
Siedlce-Konarskiego	14.8	29.31	52.6	26.23	385	3.85	121.1	100.5	8.8	2.51	2.1	1.67
Warszawa-Komunikacyjna	34.5	68.32	148.4	74.01	1017	10.17						
Warszawa-Marszałkowska	20.6	40.79	111.1	55.41	510	5.1						
Warszawa-Podleśna							107.1	88.88				
Warszawa-Targówek	17.1	33.86	100.3	50.02	667	6.67	103	85.48	17.6	5.02	3.7	2.95
Warszawa-Ursynów	15.6	30.89	84.4	42.09			107.5	89.21	6.5	1.85	5.1	4.06
Żyrardów-Roosevelta	16.9	33.47										

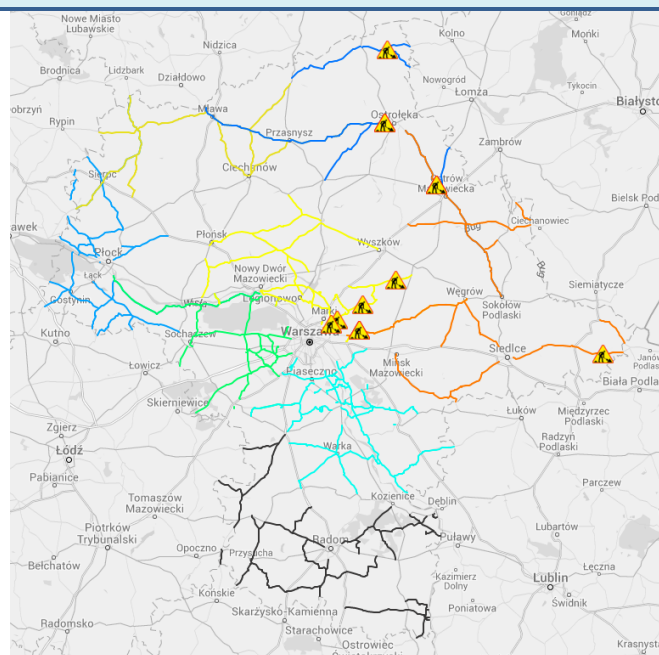
Barzo dobry	Powyzsza tabela przedstawia następujące parametry dla doby wskazanej w górnym oknie (domyślnie jest to doba poprzedzająca aktualną):
Dobry	O ₃ - maksymalna średnia 8-godzinna
Umiarkowanie	CO - m maksymalna średnia 8-godzinna
Dostateczny	NO ₂ - maksymalna średnia 1-godzinna
Zły	SO ₂ -S1 - maksymalna średnia 1-godzinna
Barzo zły	SO ₂ -S24 - średnia 24-godzinna
brak pomiaru	PM10 - średnia 24-godzinna

Utrudnienia na drogach

Drogi krajowe

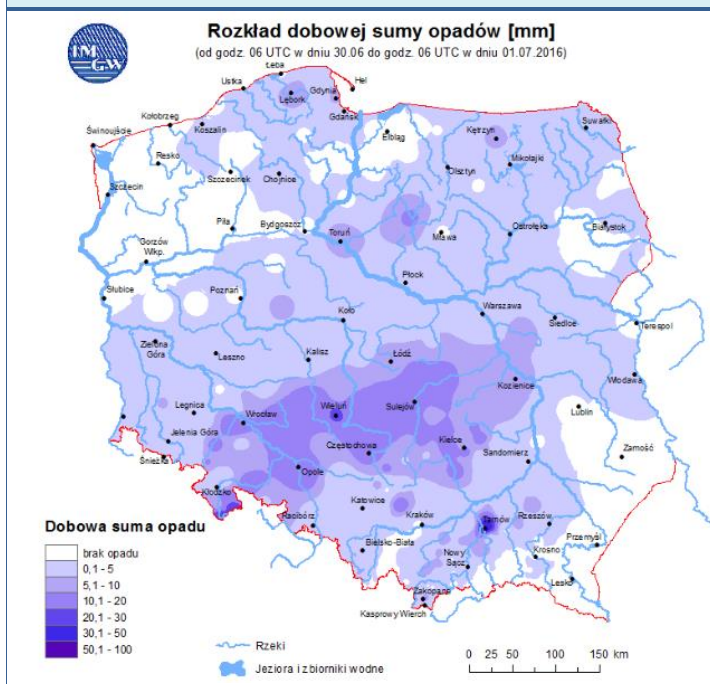


Drogi wojewódzkie

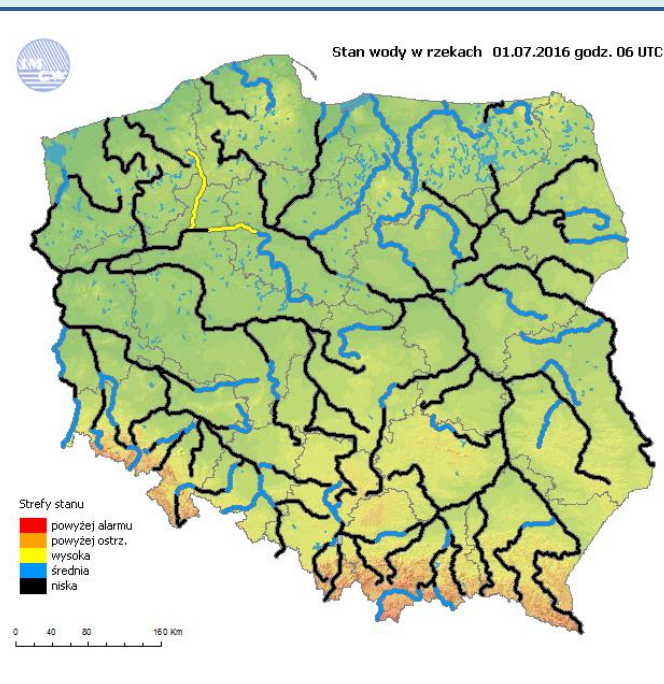


INFORMACJE HYDROLOGICZNO - METEOROLOGICZNE

Rozkład dobowej sumy opadów

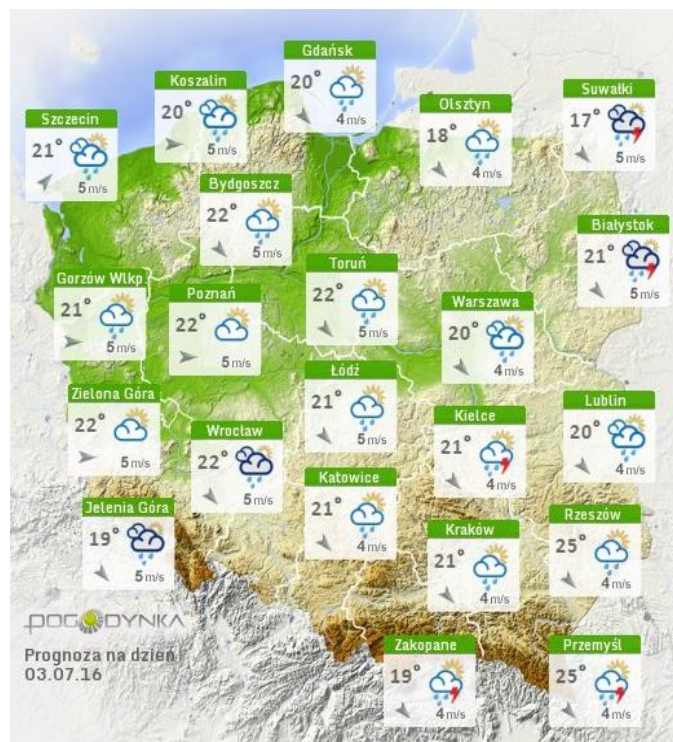
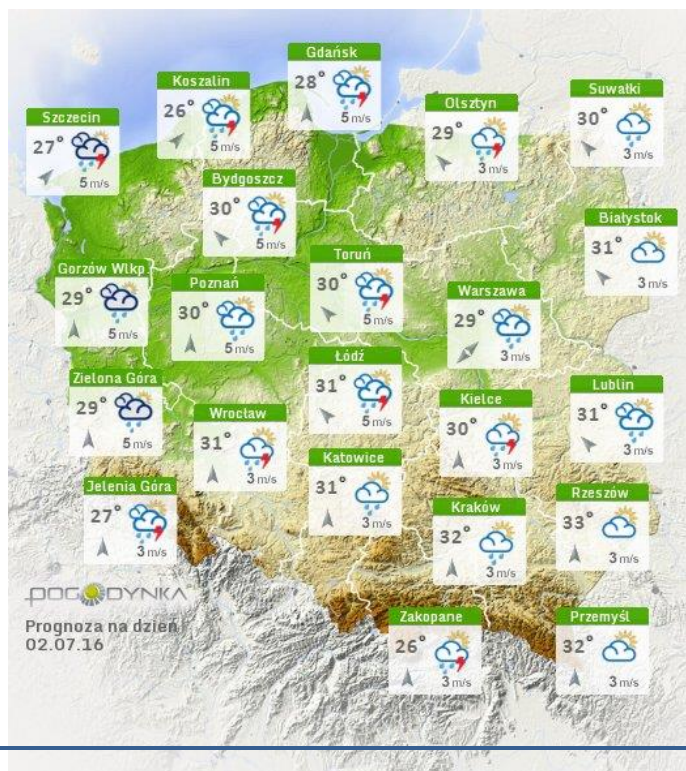


Stan wody na głównych rzekach Polski



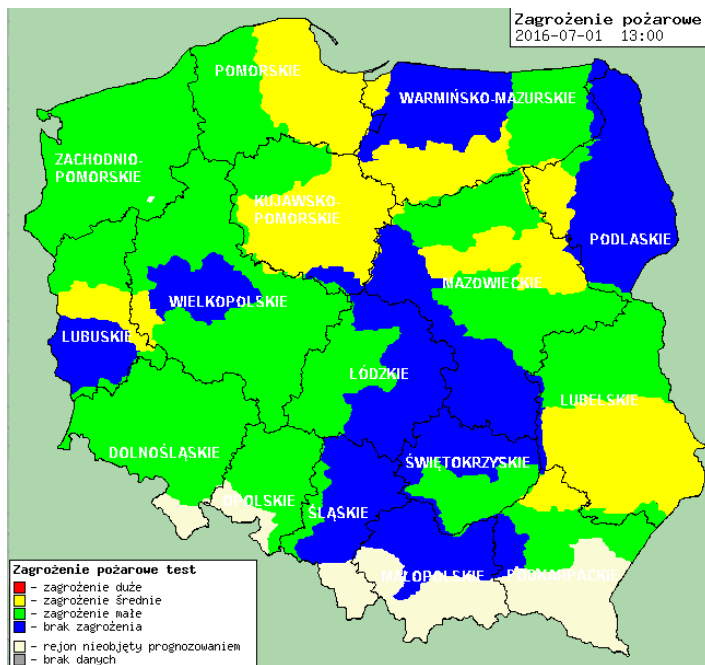
Prognoza pogody na dziś

Pogoda na jutro



Zagrożenie pożarowe w lasach

Ostrzeżenia hydro/meteo

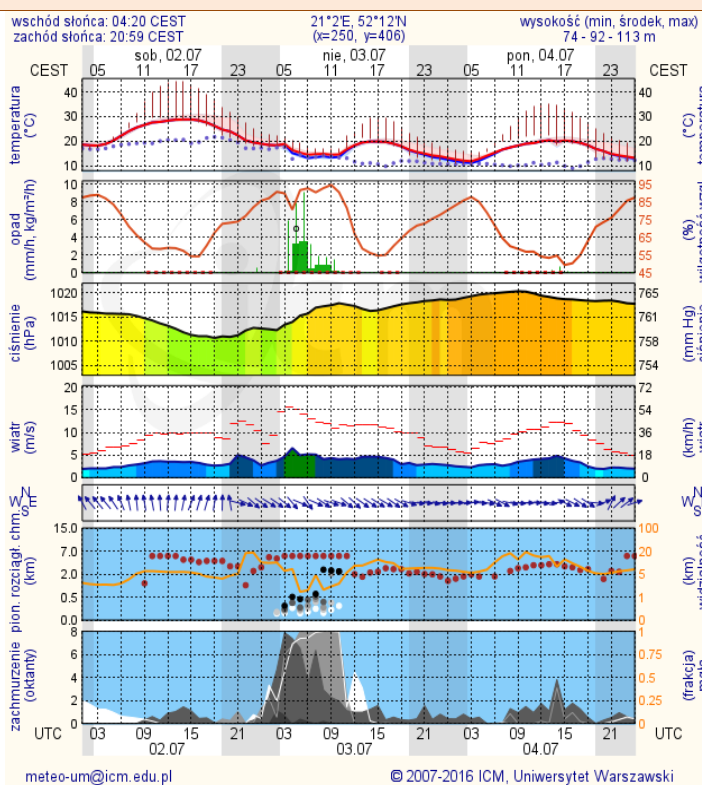


BRAK

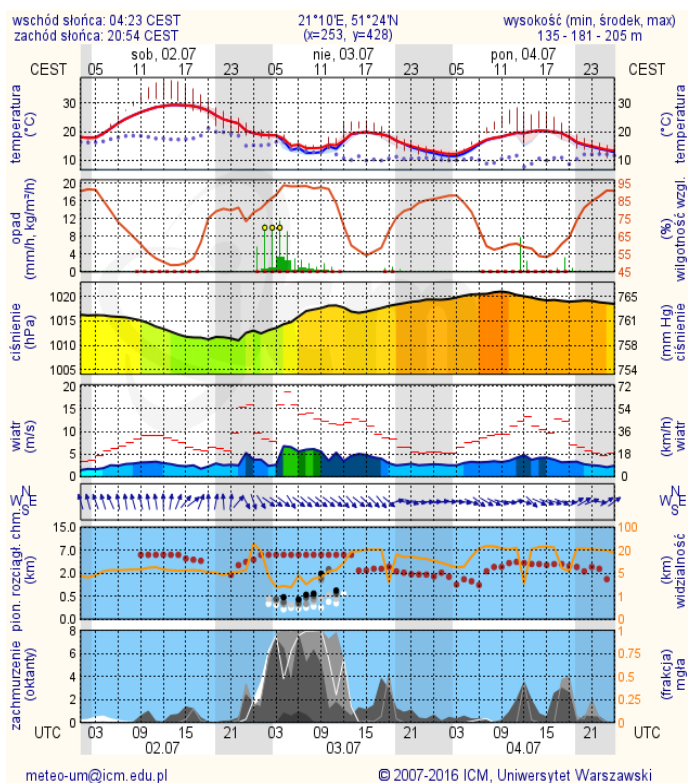
METEOROGRAMY

dla głównych miast województwa mazowieckiego:

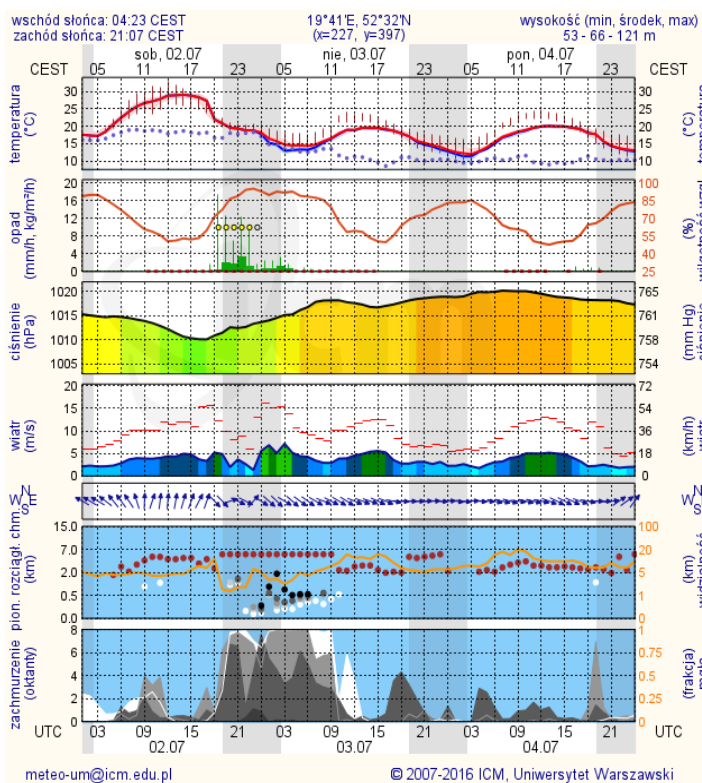
Warszawa



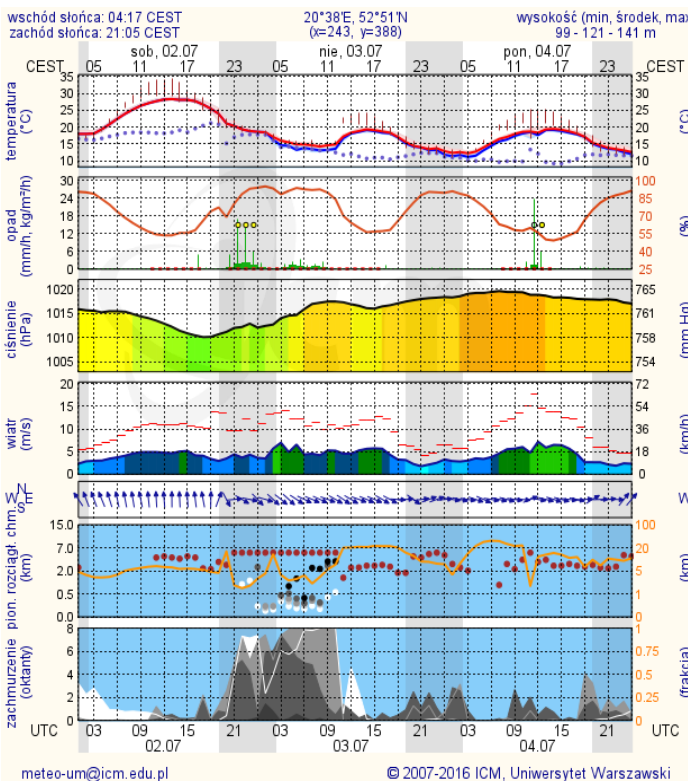
Radom



Płock



Ciechanów



WOJEWÓDZKIE CENTRUM ZARZĄDZANIA KRYZYSOWEGO

Plac Bankowy 3/5, 00-950 Warszawa, tel.: (22) 595-13-00; 595-13-01; 987; fax.: (22) 620-19-40; 695-63-53;

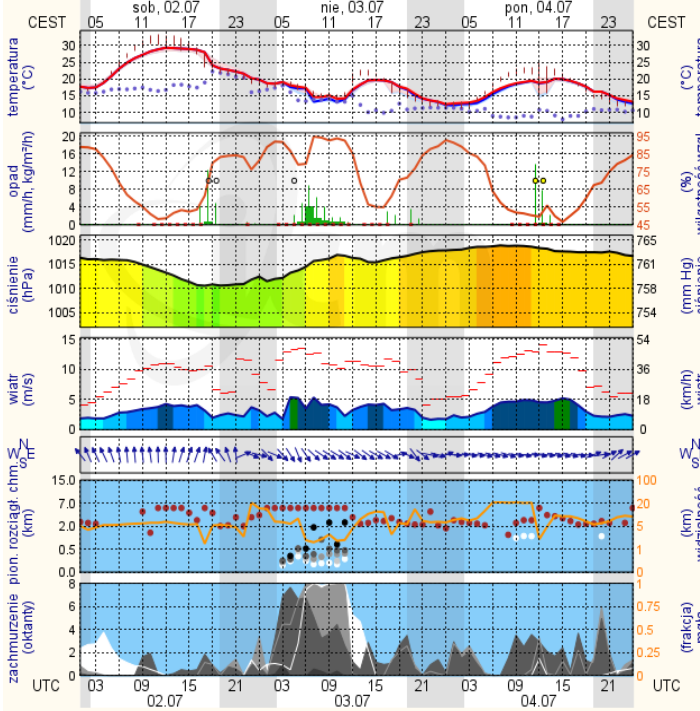
www.mazowieckie.pl

Ostrołęka

wschód słońca: 04:13 CEST
zachód słońca: 21:02 CEST

21°33'E, 53°3'N
(x=258, y=382)

wysokość (min, środek, max)
90 - 95 - 122 m



Siedlce

wschód słońca: 04:15 CEST
zachód słońca: 20:54 CEST

22°16'E, 52°10'N
(x=271, y=406)

wysokość (min, środek, max)
149 - 164 - 183 m

