

BIULETYN INFORMACYJNY NR 182/2016

za okres od 28.06.2016 r. od godz. 8.00 do 29.06.2016 r. do godz.8.00

środa, 29.06.2016 r.



Najważniejsze zdarzenia z minionej doby

1. Łomianki - wybuch i uwolnienie toksycznej substancji chemicznej.
2. Warszawa - lotnisko Chopina awaryjne lądowanie samolotu.

ZESTAWIENIE DANYCH STATYSTYCZNYCH za okres: 28.06 – 29.06.2016 r.

	KOMENDA STOŁECZNA POLICJI		W analizowanym okresie	Od początku roku
	1) Odnotowano wypadków	Ogółem	5	1221
	2) Ofiary śmiertelne w wypadkach drogowych/ kolejowych/ lotniczych		0/0/0	43/8/0
	3) Osoby ranne w wypadkach drogowych/kolejowych/lotniczych		4/0/0	1376/6/0
	4) Utonięcia /wychłodzenia		0/0	9/7
	KOMENDA WOJEWÓDZKA POLICJI		W analizowanym okresie	Od początku roku
	1) Odnotowano wypadków	Ogółem	10	1069
	2) Ofiary śmiertelne w wypadkach drogowych/ kolejowych/ lotniczych		0/0/0	114/5/2
	3) Osoby ranne w wypadkach drogowych/kolejowych/lotniczych		16/0/0	1221/3/1
	4) Utonięcia/wychłodzenia		0/0	9/8
	KOMENDA WOJEWÓDZKA PAŃSTWOWEJ STRAŻY POŻARNEJ		W analizowanym okresie	Od początku roku
	1) Liczba pożarów	ogółem	48	53477
	2) Ofiary śmiertelne w pożarach/zaczadzenia		0/0	20/5
	3) Osoby ranne w pożarach/zatrute CO		0/0	210/18
	NADWIŚLAŃSKI ODDZIAŁ STRAŻY GRANICZNEJ		W dniu 28.06.2016	Od początku roku
	1) Ruch graniczny: schengen/non-schengen	ogółem	37902/16539	5000841/225850
	2) Złożone wnioski o nadanie statusu uchodźcy		4	377
	3) Cudzoziemcy, którym odmówiono wjazdu do RP/zatrzymano		1/5	237/534

WYKAZ ZGROMADZEŃ PUBLICZNYCH, IMPREZ MASOWYCH I INNYCH WYDARZEŃ planowanych w dniu 29.06.2016 r.

Godziny imprezy	Rodzaj imprezy	Miejsce/Trasa	Organizator	Liczba uczestników	Uwagi
całodobowo	zgromadzenie	Al. Ujazdowskie 1/3, przed KPRM	osoba prywatna	15	zgromadzenie promujące wartości demokratyczne
10.00-16.00	zgromadzenie	al. Ujazdowskie 1/3, przed Kancelarią Prezesa Rady Ministrów	osoba prywatna	4	bojkot milczący "KOD"

ZAGROŻENIA ŚRODOWISKA

Wyniki pomiarów zanieczyszczeń powietrza za minioną dobę [w $\mu\text{g}/\text{m}^3$] na automatycznych stacjach WIOŚ w Warszawie

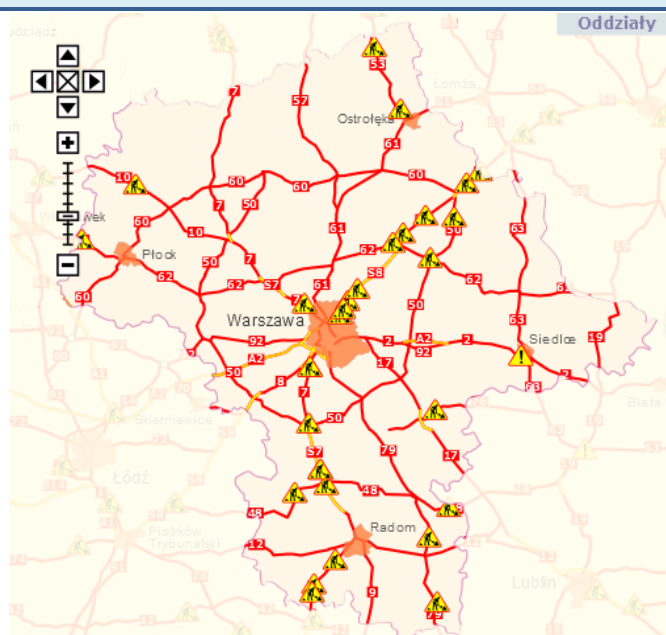
DATA: 28-06-2016 < > Kalendarz Prezentuj dane

Stacja	PM10		NO2		CO		O3		SO2-S1		SO2-S24	
	$\mu\text{g}/\text{m}^3$	% LV	$\mu\text{g}/\text{m}^3$	% LV	$\mu\text{g}/\text{m}^3$	% LV	$\mu\text{g}/\text{m}^3$	% LV	$\mu\text{g}/\text{m}^3$	% LV	$\mu\text{g}/\text{m}^3$	% LV
Bełsk-IGFPAN			17	8.48	173	1.73	91	75.52	2.2	0.63	1.7	1.35
Granica-KPN			17	8.48			87.1	72.28	2	0.57	1.5	1.2
Guty Duże			8	3.98			74.5	61.83	3	0.86	1.9	1.51
Legionowo-Zegrzyńska			30.4	15.16			84.3	69.96	4.9	1.4	4.1	3.27
Otwock-Brzozowa			54.5	27.18	463	4.63	83.7	69.46	4.7	1.34	1.4	1.12
Piastów-Pułaskiego			66	32.92			89.5	74.27	8.7	2.48	7.8	6.22
Płock-Reja	15.5	30.69	26.3	13.12	392	3.92	93	77.16	14.1	4.02	2.7	2.15
Płock-Gimnazjum			24.5	12.22	324	3.24	85.7	71.12	17.4	4.96	5	3.88
Radom-Tochtermana	18.8	37.23	83.5	41.65	512	5.12	84.8	70.37	2.1	0.6	1	0.8
Siedlce-Konarskiego	15.5	30.69	33.6	16.76	324	3.24	87.5	72.61	4.8	1.37	1.5	1.2
Warszawa-Komunikacyjna	42.1	83.37	137.8	68.73	963	9.63						
Warszawa-Marszałkowska	30.1	59.6	101.7	50.72	976	9.76						
Warszawa-Podlesna							77	63.9				
Warszawa-Targówek	19.2	38.02	92.4	46.08	647	6.47	72.7	60.33	21.7	6.19	5.3	4.22
Warszawa-Ursynów	21.2	41.98	61.8	30.82			69.9	58.01	5.3	1.51	4.1	3.27
Zyrardów-Roosevelta	20.1	39.8										

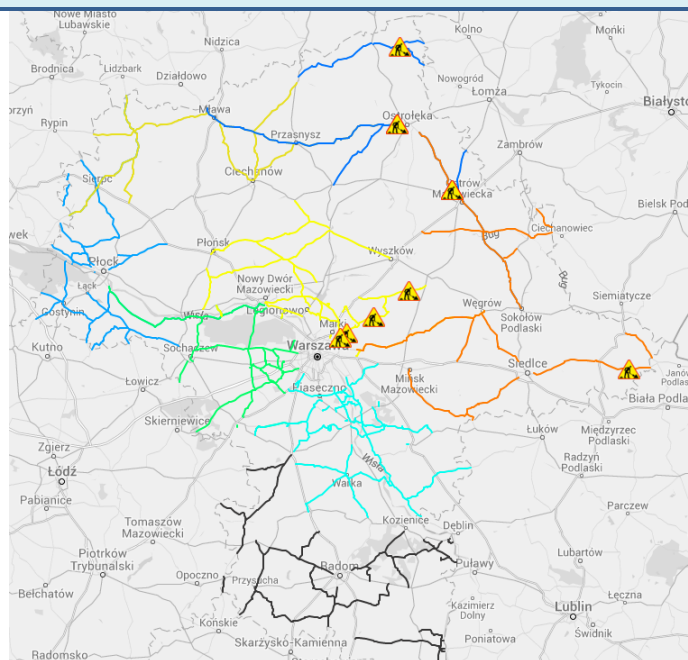
Bardzo dobry Powyższa tabela przedstawia następujące parametry dla doby wskazanej w górnym oknie (domyślnie jest to doba poprzedzająca aktualną):
Dobry O_3 - m maksymalna średnia 8-godzinna
Umiarkowanie CO - maksymalna średnia 8-godzinna
Dostateczny NO_2 - maksymalna średnia 1-godzinną
Zły $\text{SO}_2\text{-S1}$ - maksymalna średnia 1-godzinną
Bardzo zły $\text{SO}_2\text{-S24}$ - średnia 24-godzinną
brak pomiaru PM10 - średnia 24-godzinną

Utrudnienia na drogach

Drogi krajowe

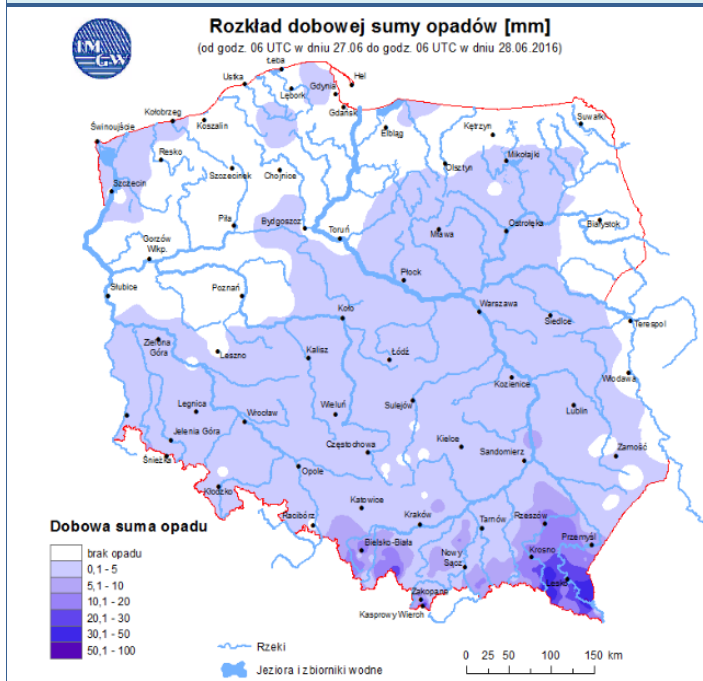


Drogi wojewódzkie

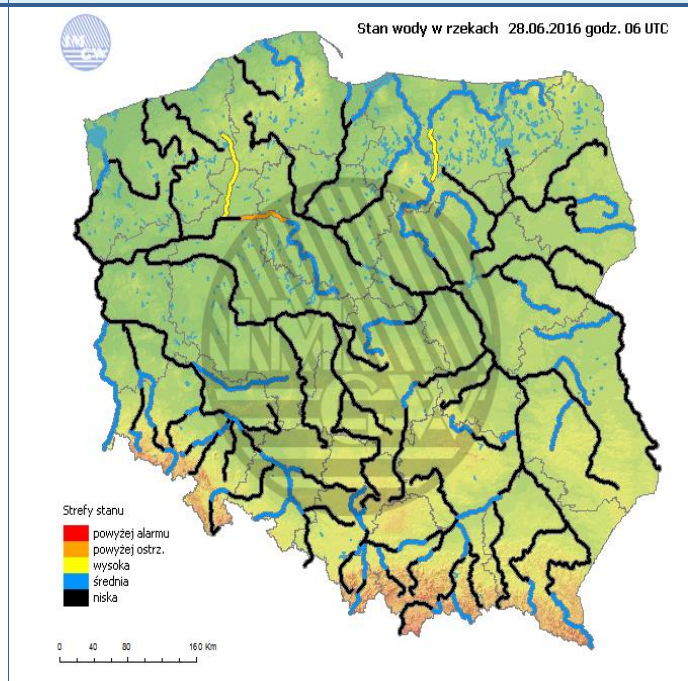


INFORMACJE HYDROLOGICZNO - METEOROLOGICZNE

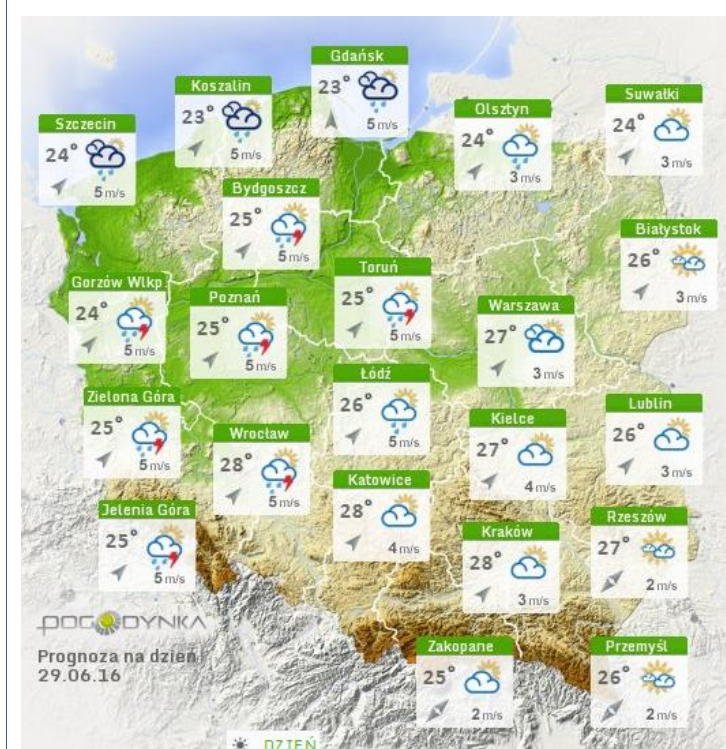
Rozkład dobowej sumy opadów



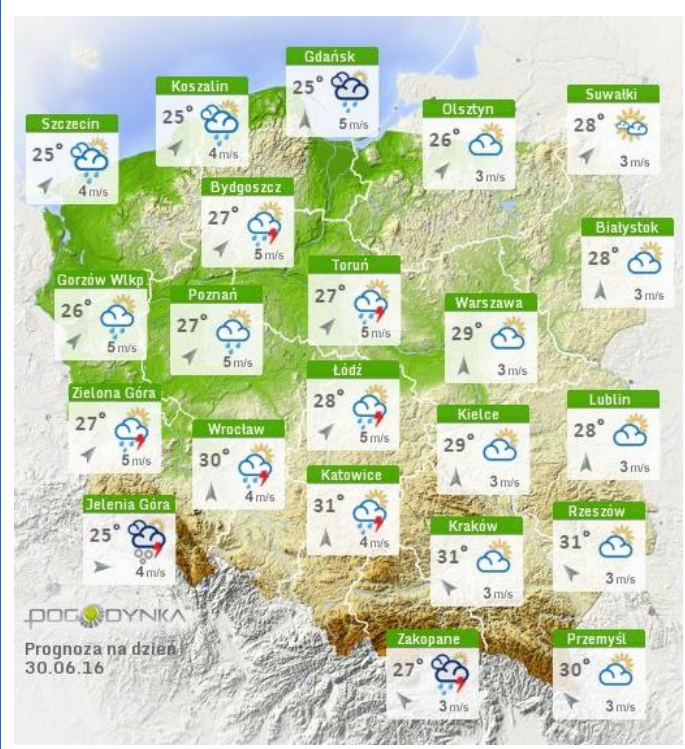
Stan wody na głównych rzekach Polski



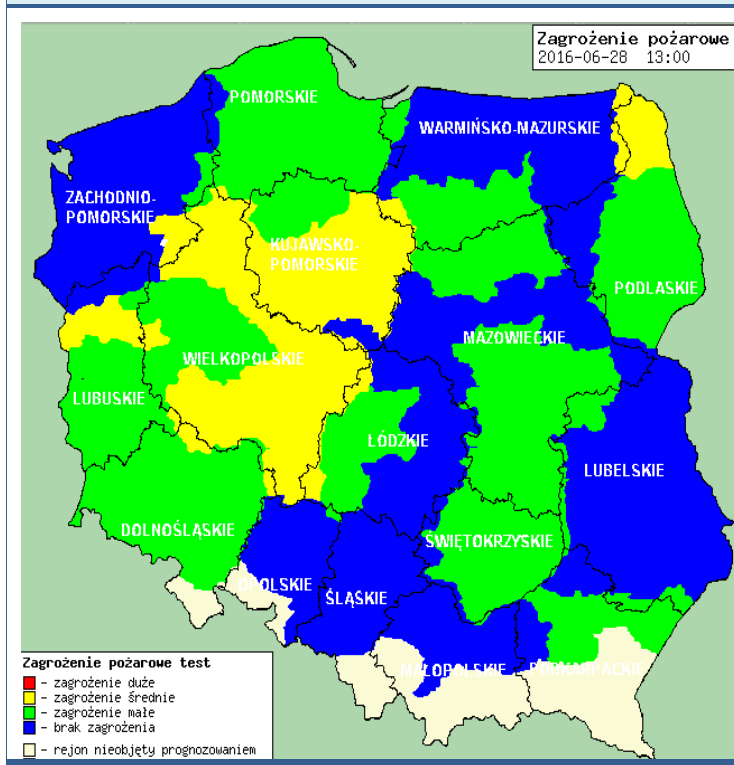
Prognoza pogody na dziś



Pogoda na jutro



Zagrożenie pożarowe w lasach



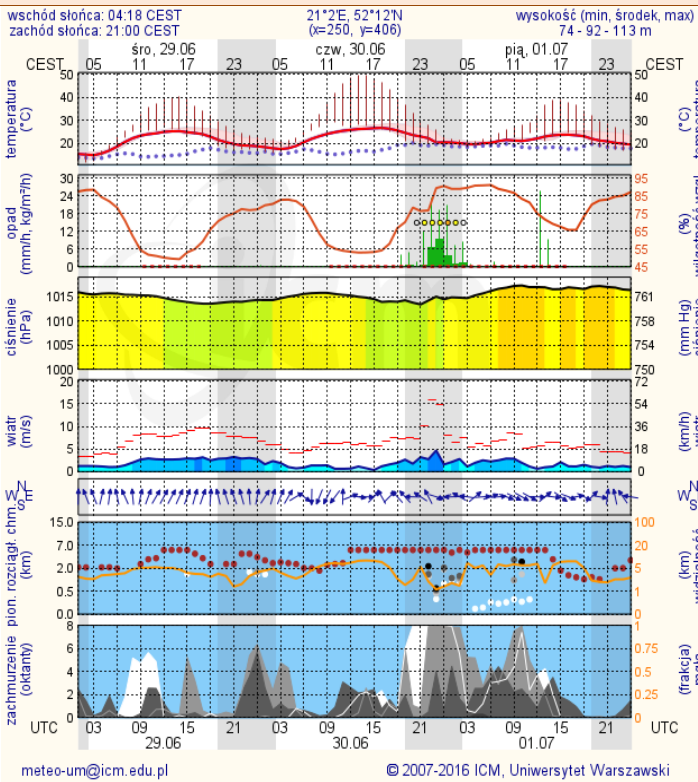
Ostrzeżenia hydro/meteo

BRAK

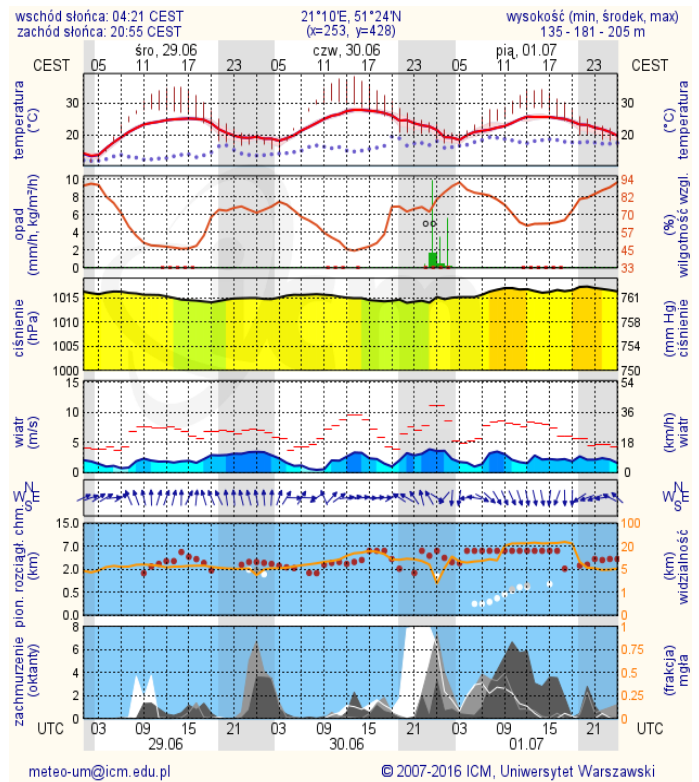
METEOROGRAMY

dla głównych miast województwa mazowieckiego:

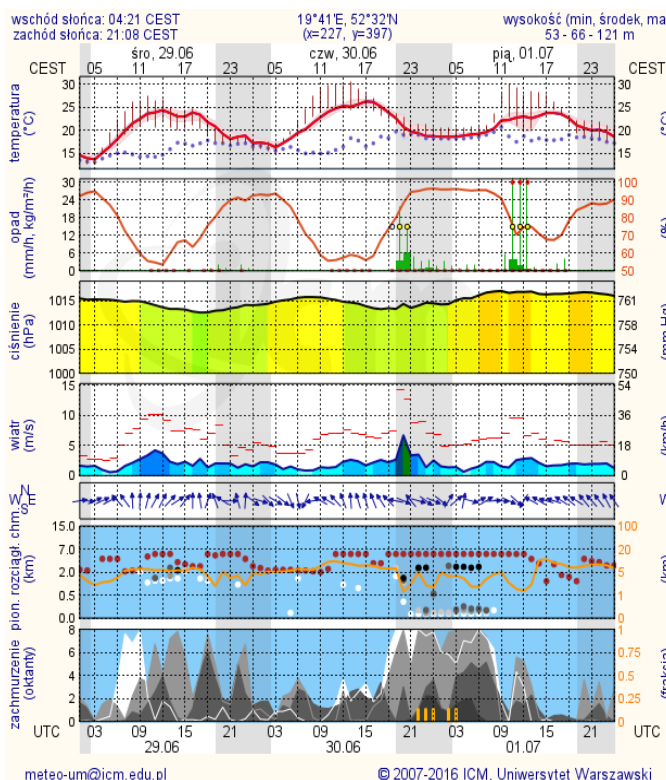
Warszawa



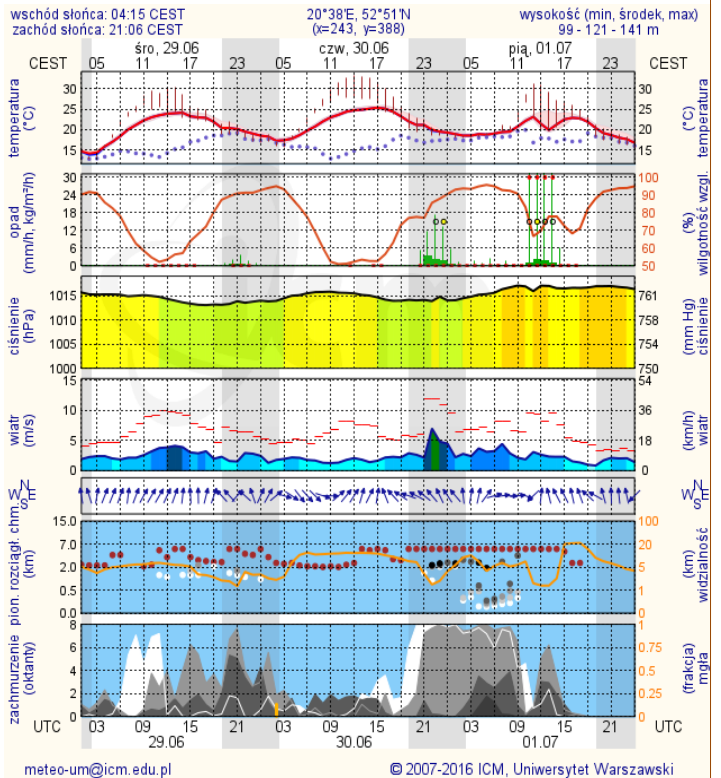
Radom



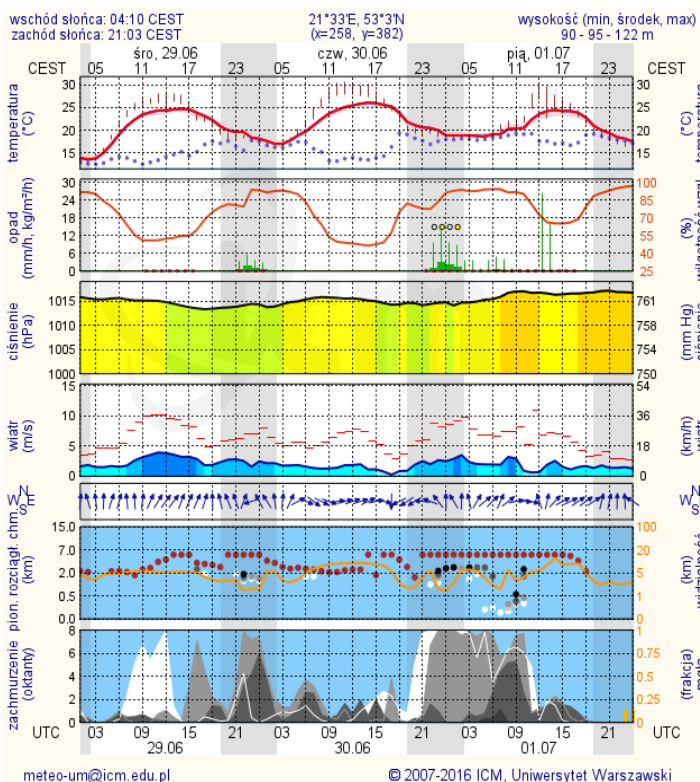
Płock



Ciechanów



Ostrołęka



Siedlce

