

BIULETYN INFORMACYJNY NR 181/2016

za okres od 27.06.2016 r. od godz. 8.00 do 28.06.2016 r. do godz.8.00

wtorek, 28.06.2016 r.



Najważniejsze zdarzenia z minionej doby

Nie odnotowano.

ZESTAWIENIE DANYCH STATYSTYCZNYCH za okres: 27.06 – 28.06.2016 r.

| | | | | |
|---|--|--------|-------------------------------|-------------------------|
|  | KOMENDA STOŁECZNA POLICJI | | W analizowanym okresie | Od początku roku |
| | 1) Odnotowano wypadków | Ogółem | 6 | 1216 |
| | 2) Ofiary śmiertelne w wypadkach drogowych/ kolejowych/ lotniczych | | 0/0/0 | 43/8/0 |
| | 3) Osoby ranne w wypadkach drogowych/kolejowych/lotniczych | | 6/0/0 | 1372/6/0 |
| | 4) Utonięcia /wychłodzenia | | 0/0 | 9/7 |
|  | KOMENDA WOJEWÓDZKA POLICJI | | W analizowanym okresie | Od początku roku |
| | 1) Odnotowano wypadków | Ogółem | 5 | 1059 |
| | 2) Ofiary śmiertelne w wypadkach drogowych/ kolejowych/ lotniczych | | 0/0/0 | 114/5/2 |
| | 3) Osoby ranne w wypadkach drogowych/kolejowych/lotniczych | | 7/0/0 | 1205/3/1 |
| | 4) Utonięcia/wychłodzenia | | 0/0 | 9/8 |
|  | KOMENDA WOJEWÓDZKA PAŃSTWOWEJ STRAŻY POŻARNEJ | | W analizowanym okresie | Od początku roku |
| | 1) Liczba pożarów | ogółem | 46 | 53429 |
| | 2) Ofiary śmiertelne w pożarach/zaczadzenia | | 0/0 | 20/5 |
| | 3) Osoby ranne w pożarach/zatrute CO | | 0/0 | 210/18 |
|  | NADWIŚLAŃSKI ODDZIAŁ STRAŻY GRANICZNEJ | | W dniu 27.06.2016 | Od początku roku |
| | 1) Ruch graniczny: schengen/non-schengen | ogółem | 43057/15738 | 4962939/2239311 |
| | 2) Złożone wnioski o nadanie statusu uchodźcy | | 3 | 373 |
| | 3) Cudzoziemcy, którym odmówiono wjazdu do RP/zatrzymano | | 3/5 | 236/529 |

WYKAZ ZGROMADZEŃ PUBLICZNYCH, IMPREZ MASOWYCH I INNYCH WYDARZEŃ planowanych w dniu 28.06.2016 r.

| Godziny imprezy | Rodzaj imprezy | Miejsce/Trasa | Organizator | Liczba uczestników | Uwagi |
|-----------------|----------------|--|--------------------------------------|--------------------|--|
| całodobowo | zgromadzenie | Al. Ujazdowskie 1/3, przed KPRM | osoba prywatna | 15 | zgromadzenie promujące wartości demokratyczne |
| 8.00-22.00 | zgromadzenie | Plac na Rozdrożu, przy pomniku Romana Dmowskiego | osoba prywatna | 50 | upamiętnienie podpisania przez Polskę Traktatu Wersalskiego w roku 1919, informowanie o stanie dialogu polsko-arabskiego oraz europejsko-arabskiego, wprowadzenie monitoringu i kontrolnej dokumentacji w placówkach służby zdrowia w Polsce |
| 10.30-13.30 | zgromadzenie | ul. Pańska 77/79, przed siedzibą firmy Elektrim SA | Fundacja "Rozwój TAK - Odkrywki NIE" | ok. 300-400 | wyrażenie protestu mieszkańców gmin zagrożonych budową odkrywkowych kopalni węgla brunatnego, w obronie zdrowia, środowiska oraz własności prywatnej w tym gospodarstw rolnych, przedsiębiorstw i ziemi ornej wysokiej klasy bonitacyjnej |
| 14.00-15.30 | zgromadzenie | ul. Ostrobramska 77, przed siedzibą Telewizji Polsat | osoba prywatna | 200 | obrona wynagrodzeń i miejsc pracy |

ZAGROŻENIA ŚRODOWISKA

Wyniki pomiarów zanieczyszczeń powietrza za minioną dobę [w µg/m³] na automatycznych stacjach WIOŚ w Warszawie

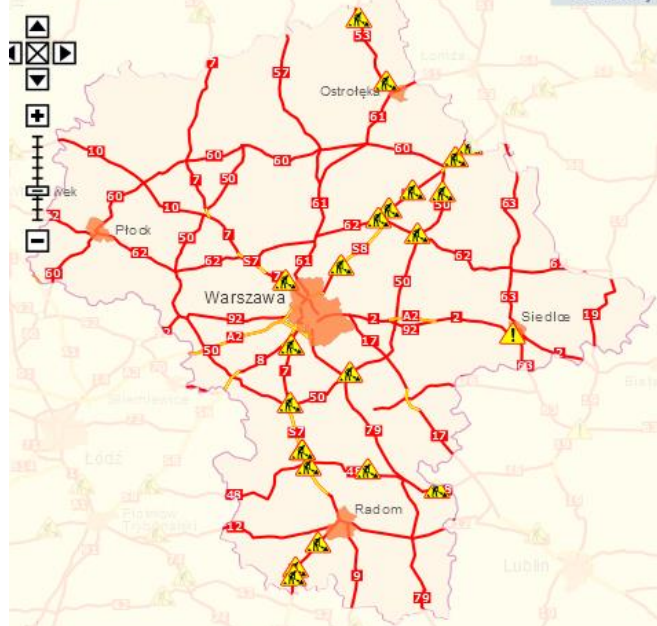
| DATA | | 27-06-2016 | | Kalendarz | | Prezentuj dane | | | | | | |
|------------------------|-------|------------|-------|-----------|-------|----------------|-------|-------|--------|-------|---------|------|
| Stacja | PM10 | | NO2 | | CO | | O3 | | SO2-S1 | | SO2-S24 | |
| | µg/m3 | % LV | µg/m3 | % LV | µg/m3 | % LV | µg/m3 | % LV | µg/m3 | % LV | µg/m3 | % LV |
| Belsk-IGFPAN | | | 9.8 | 4.89 | 155 | 1.55 | 91.2 | 75.68 | 2.1 | 0.6 | 1.5 | 1.2 |
| Granica-KPN | | | 10.8 | 5.39 | | | 88.6 | 73.53 | 1.5 | 0.43 | 1.2 | 0.96 |
| Guty Duże | | | 5 | 2.49 | | | 84.6 | 70.21 | 2 | 0.57 | 1.6 | 1.27 |
| Legionowo-Ze grzyńska | | | 19 | 9.48 | | | 84 | 69.71 | 4.6 | 1.31 | 3.8 | 3.03 |
| Otwock-Brzozowa | | | 24.2 | 12.07 | 429 | 4.29 | 93.7 | 77.76 | 2.9 | 0.83 | 0.7 | 0.56 |
| Piastów-Pułaskiego | | | 55 | 27.43 | | | 89.5 | 74.27 | 7.6 | 2.17 | 7.1 | 5.66 |
| Płock-Reja | 9.8 | 19.41 | 31.4 | 15.66 | 403 | 4.03 | 89.2 | 74.02 | 59.1 | 16.86 | 13.8 | 11 |
| Płock-Gimnazjum | | | 17 | 8.48 | 199 | 1.99 | 80.1 | 66.47 | 10.5 | 29.96 | 12.4 | 9.88 |
| Radom-Tochtermana | 17.4 | 34.46 | 31.6 | 15.76 | 345 | 3.45 | 81 | 67.22 | 1.6 | 0.46 | 0.8 | 0.64 |
| Siedlce-Konarskiego | 14.4 | 28.51 | 13.4 | 6.68 | 365 | 3.65 | 86.4 | 71.7 | 1.5 | 0.43 | 0.7 | 0.56 |
| Warszawa-Komunikacyjna | 26.9 | 53.27 | 110.8 | 55.26 | 683 | 6.83 | | | | | | |
| Warszawa-Marszałkowska | 17.8 | 35.25 | 72.3 | 36.06 | 834 | 8.34 | | | | | | |
| Warszawa-Podlesna | | | | | | | | | | | | |
| Warszawa-Targówek | 11.9 | 23.56 | 60.2 | 30.02 | 558 | 5.58 | 78.2 | 64.9 | 2.4 | 0.68 | 1.2 | 0.96 |
| Warszawa-Ursynów | 12.1 | 23.96 | 40 | 19.95 | | | 86.7 | 71.95 | 4.7 | 1.34 | 3.5 | 2.79 |
| Źródło wRoosvelta | 13.7 | 27.13 | | | | | | | | | | |

| | |
|--------------|--|
| Barwno dobry | Powyzsza tabela przedstawia następujące parametry dla doby wskazanej w górnym oknie (domyślnie jest to doba poprzedzająca aktualna): |
| Dobry | O ₃ - maksymalna średnia 8-godzinna |
| Umiarkowanie | CO - maksymalna średnia 8-godzinna |
| Dostateczny | NO ₂ - maksymalna średnia 1-godzinna |
| Zły | SO ₂ -S1 - maksymalna średnia 1-godzinna |
| Barwno zły | SO ₂ -S24 - średnia 24-godzinna |
| brak pomiaru | PM10 - średnia 24-godzinna |

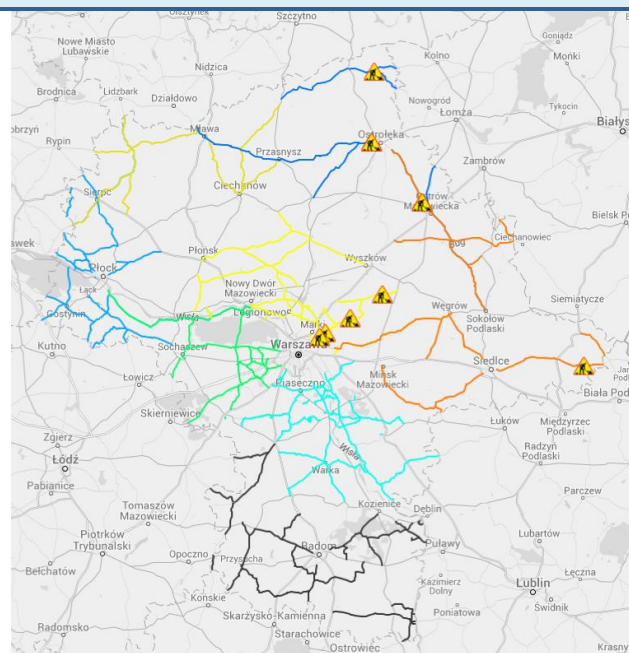
Utrudnienia na drogach

Drogi krajowe

Oddziały



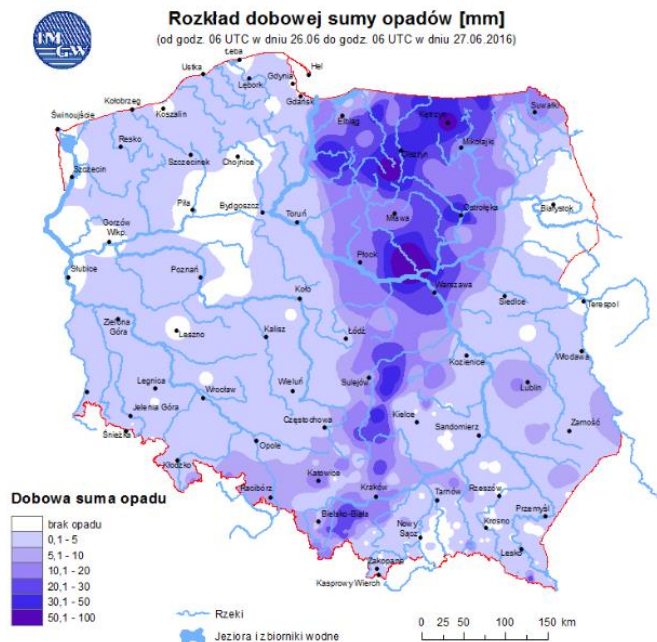
Drogi wojewódzkie



INFORMACJE HYDROLOGICZNO - METEOROLOGICZNE

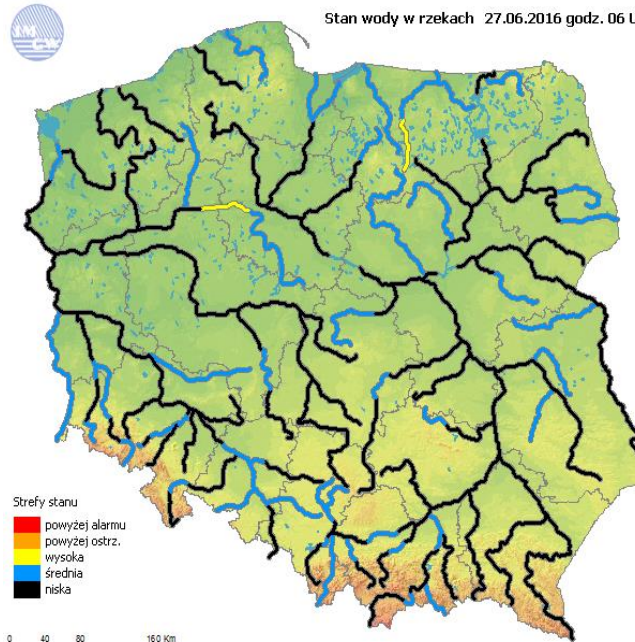
Rozkład dobowej sumy opadów

Rozkład dobowej sumy opadów [mm]
(od godz. 06 UTC w dniu 26.06 do godz. 06 UTC w dniu 27.06 2016)

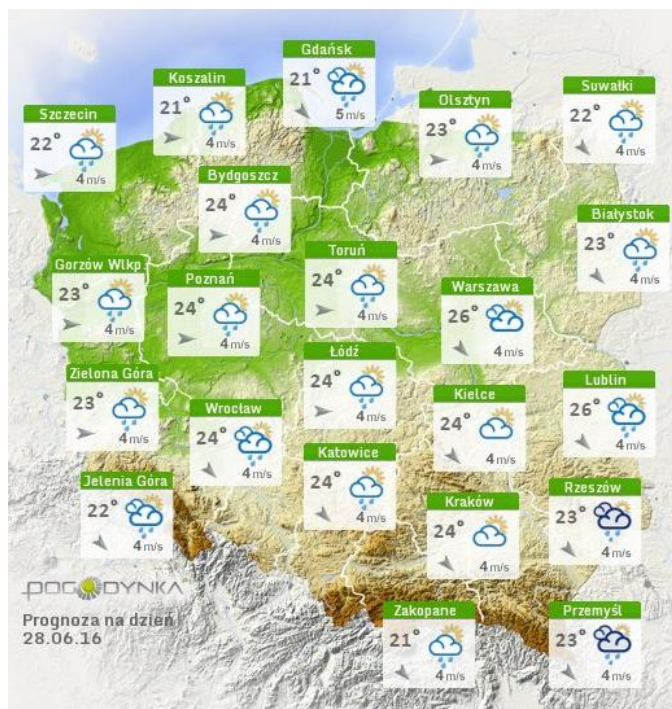


Stan wody na głównych rzekach Polski

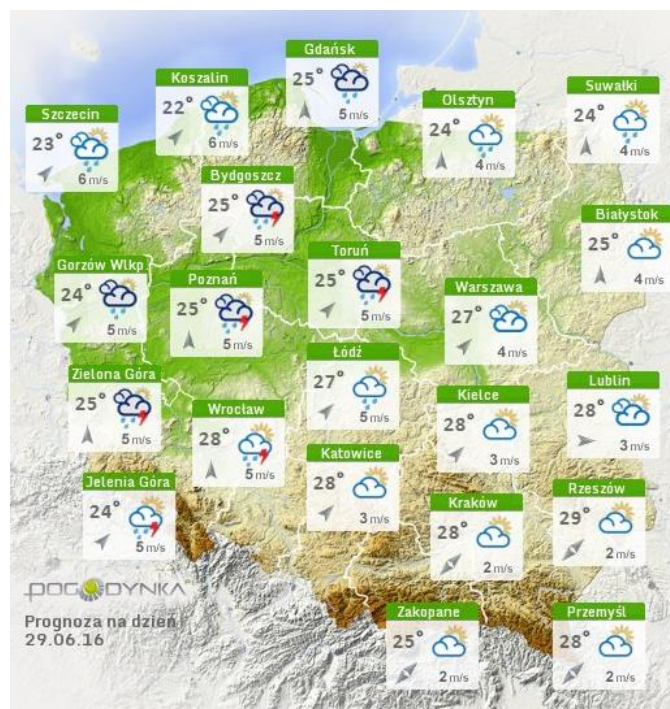
Stan wody w rzekach 27.06.2016 godz. 06 UTC



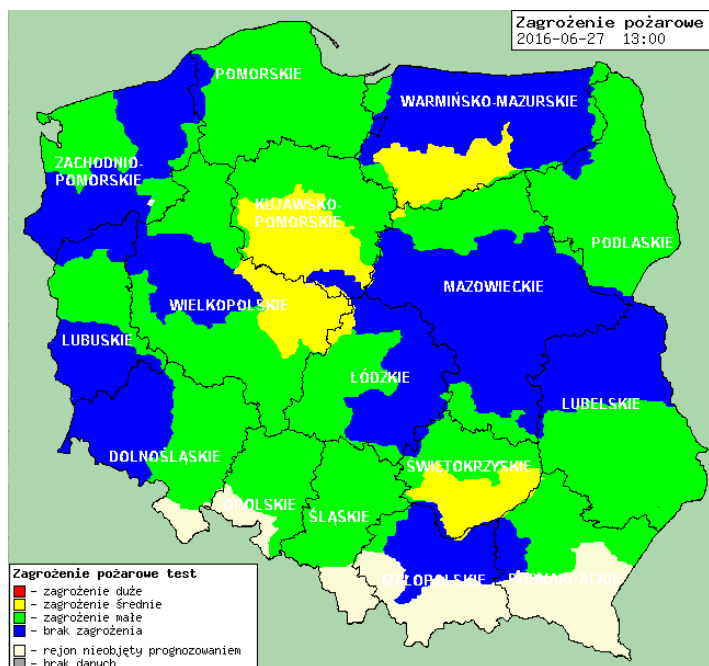
Prognoza pogody na dziś



Pogoda na jutro



Zagrożenie pożarowe w lasach



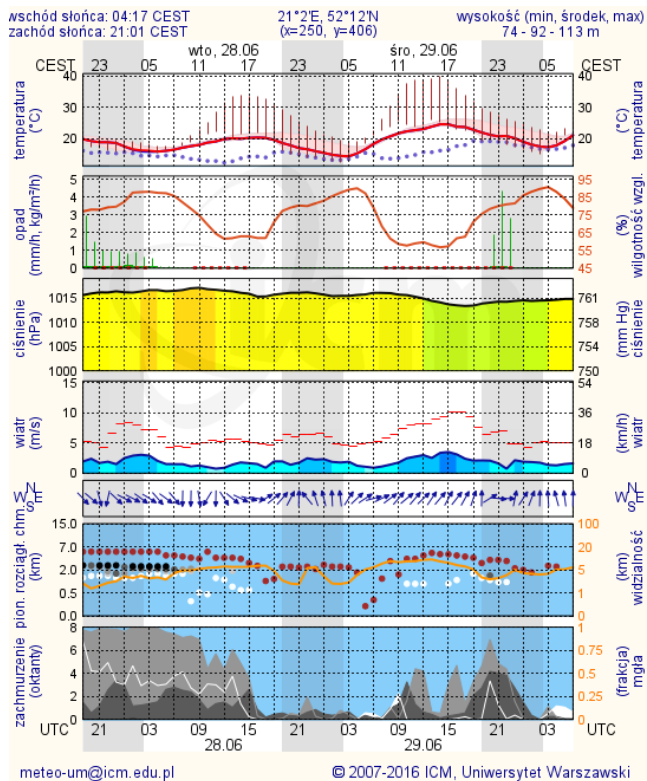
Ostrzeżenia hydro/meteo

BRAK

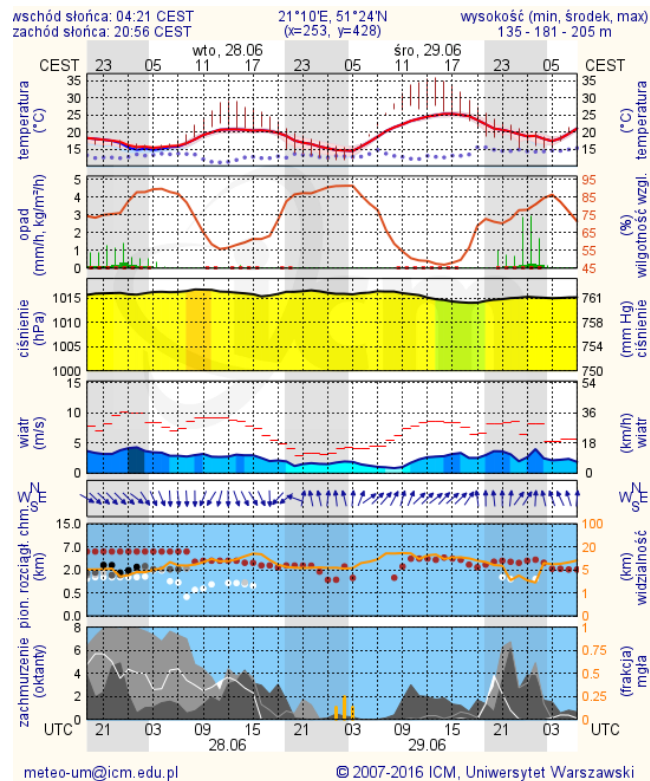
METEOROGRAMY

dla głównych miast województwa mazowieckiego:

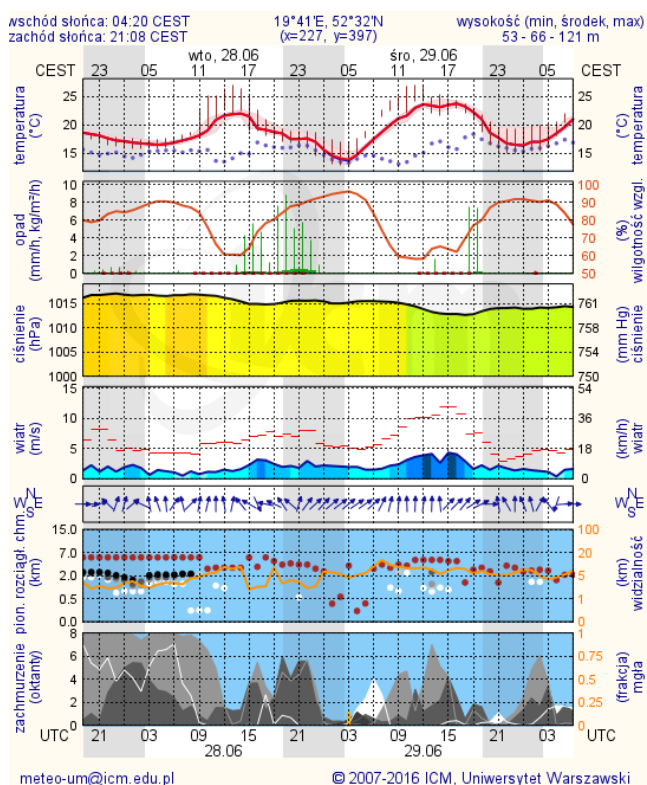
Warszawa



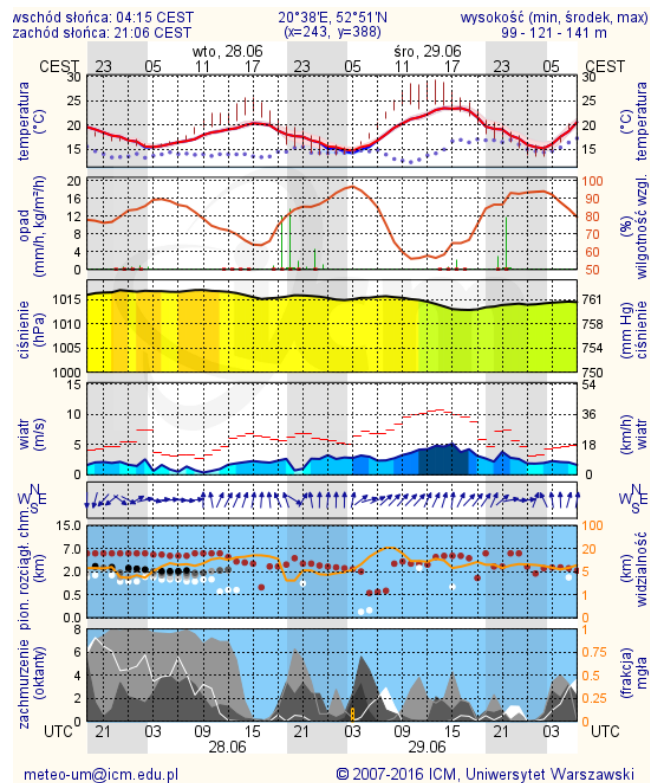
Radom



Płock

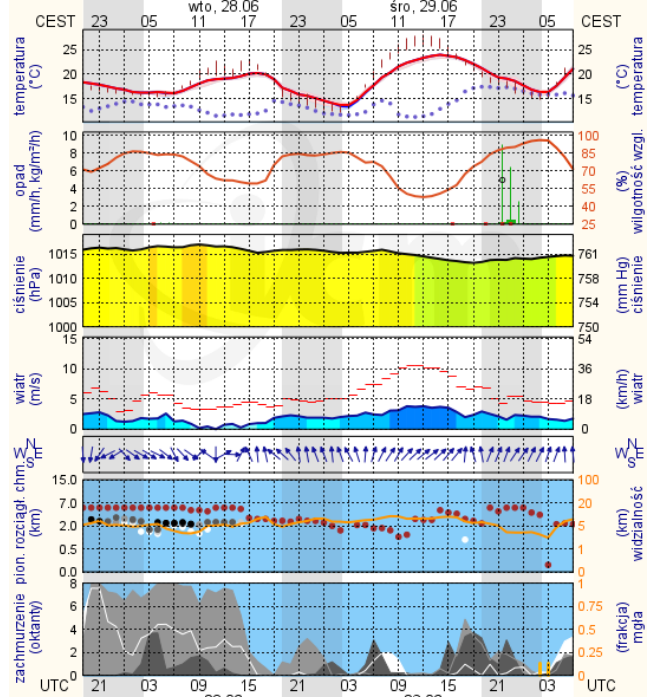


Ciechanów



Ostrołęka

wschód słońca: 04:10 CEST
zachód słońca: 21:04 CEST
21°33'E, 53°3'N
(x=258, y=382)
wysokość (min, środek, max)
90 - 95 - 122 m

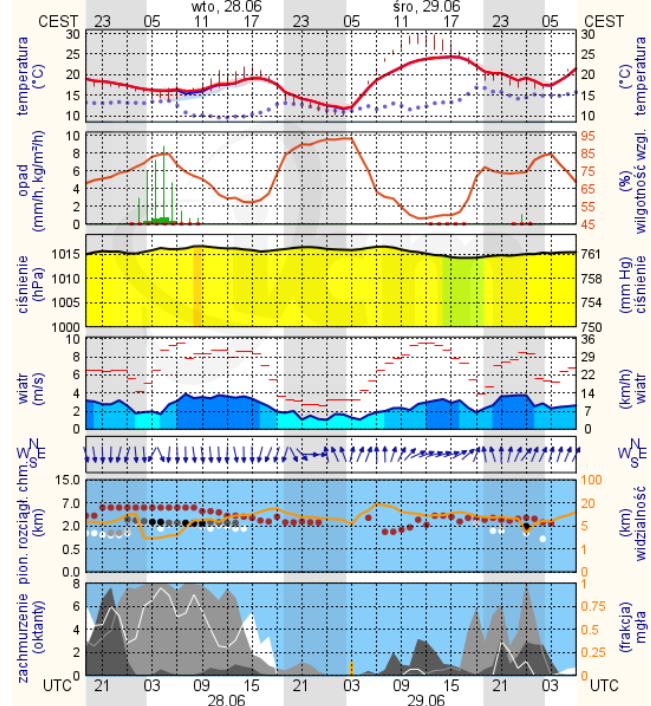


meteo-um@icm.edu.pl

© 2007-2016 ICM, Uniwersytet Warszawski

Siedlce

wschód słońca: 04:12 CEST
zachód słońca: 20:56 CEST
22°16'E, 52°10'N
(x=271, y=406)
wysokość (min, środek, max)
149 - 164 - 183 m



meteo-um@icm.edu.pl

© 2007-2016 ICM, Uniwersytet Warszawski