

## BIULETYN INFORMACYJNY NR 180/2016

za okres od 26.06.2016 r. od godz. 8.00 do 27.06.2016 r. do godz.8.00

poniedziałek, 27.06.2016 r.

### Najważniejsze zdarzenia z minionej doby



1. Ostrzeżenie meteorologiczne – burze z gradem.
2. Mazowsze – skutki burz.
3. Trzebicza (powiat węgrowski) – utonięcie mężczyzny lat 20.
4. Płock – utonięcie mężczyzny lat 59.
5. Emilianów (pow. sokołowski) – wypadek na DW 627, jedna ofiara śmiertelna.
6. Stary Szelków (pow. makowski) – pożar w zakładzie produkującym podpałkę do grilla.
7. Dyszobaba (pow. makowski) – utonięcie mężczyzny lat 37.

## ZESTAWIENIE DANYCH STATYSTYCZNYCH za okres: 26.06 – 27.06.2016 r.

	<b>KOMENDA STOŁECZNA POLICJI</b>		<b>W analizowanym okresie</b>	<b>Od początku roku</b>
	1) Odnotowano wypadków	Ogółem	5	1210
	2) Ofiary śmiertelne w wypadkach drogowych/ kolejowych/ lotniczych		0/0/0	43/8/0
	3) Osoby ranne w wypadkach drogowych/kolejowych/lotniczych		6/0/0	1366/6/0
	4) Utonięcia /wychłodzenia		0/0	9/7
	<b>KOMENDA WOJEWÓDZKA POLICJI</b>		<b>W analizowanym okresie</b>	<b>Od początku roku</b>
	1) Odnotowano wypadków	Ogółem	7	1054
	2) Ofiary śmiertelne w wypadkach drogowych/ kolejowych/ lotniczych		3/0/0	114/5/2
	3) Osoby ranne w wypadkach drogowych/kolejowych/lotniczych		9/0/0	1198/3/1
	4) Utonięcia/wychłodzenia		3/0	9/8
	<b>KOMENDA WOJEWÓDZKA PAŃSTWOWEJ STRAŻY POŻARNEJ</b>		<b>W analizowanym okresie</b>	<b>Od początku roku</b>
	1) Liczba pożarów	ogółem	41	53383
	2) Ofiary śmiertelne w pożarach/zaczadzenia		0/0	20/5
	3) Osoby ranne w pożarach/zatrute CO		0/0	210/18
	<b>NADWIŚLAŃSKI ODDZIAŁ STRAŻY GRANICZNEJ</b>		<b>W dniu 26.06.2016</b>	<b>Od początku roku</b>
	1) Ruch graniczny: schengen/non-schengen	ogółem	36950/15731	4919882/2223573
	2) Złożone wnioski o nadanie statusu uchodźcy		0	370
	3) Cudzoziemcy, którym odmówiono wjazdu do RP/zatrzymano		0/1	233/524

**WYKAZ ZGROMADZEŃ PUBLICZNYCH, IMPREZ MASOWYCH I INNYCH WYDARZEŃ planowanych w dniu 27.06.2016 r.**

Godziny imprezy	Rodzaj imprezy	Miejsce/Trasa	Organizator	Liczba uczestników	Uwagi
16.00-19.00 19.00-22.00 22.00-2.00	zgromadzenie	Al. Ujazdowskie 1/3, przed KPRM	osoba prywatna	15	zgromadzenie promujące wartości demokratyczne / postępowanie uproszczone
0.00-11.00	religijna	(6.00) wymarsz z Zakrocymia w kierunku miejscowości Wrona (pow. płoński)	osoba prywatna	100	X Ogólnopolska Pielgrzymka Piesza z Łomianek do Gietrzwałdu
6.00-24.00	religijna	ul. Hozjusza 2 (7.30) przejście dzielnicami Warszawy: Żoliborz, Chomiczówka następnie m. Łaski, Izabelin, Palmiry do m. Małocice (nocleg ok. 17.30)	osoba prywatna	do 200	VIII Ogólnopolska Piesza Pielgrzymka Rodzin z Warszawy do Gietrzwałdu
6.35-22.15	wizyta	(6.35) MDL Warszawa Okęcie, (7.00-9.20) ul. Belwederska 23 - Hotel Regent, (9.30-9.55) pl. Trzech Krzyży 3/5 - ministerstwo Rozwoju, (10.00-12.20) ul. Szucha 23 - MSZ, (12.30-12.45) GNŻ, (13.00-13.50) ul. Grzybowska 79 - Muzeum Powstania Warszawskiego, (14.10-15.00) pl. Trzech Krzyży 3/5, (15.15-15.55) ul. Wiejska 4/6/8 - Sejm RP, (16.00-16.50) ul. Wiejska 4/6/8 - Senat RP, (17.00-18.00) ul. Warecka 4 - PISM, (18.10-21.50) ul. Belwederska 23 - Hotel Regent, (22.00-22.15) MDL Warszawa Okęcie	BOR	-	wizyta Ministra Spraw Zagranicznych Gruzji Pana Micheila Dżanelidze
8.00-24.00	religijna	wymarsz z Górek przez miejscowości powiatu zachodniowarszawskiego i grodziskiego, nocleg w miejscowości Baranów (18.40-8.00)	Bracia Mniejsi Kapucyni	ok. 150	Piesza Pielgrzymka Honoracka z Zakrocymia do Nowego Miasta nad Pilicą
9.30-17.00	inne	ul. Szwoleżerów 8 - Ambasada Japonii	Ambasada Japonii	bdb	wybory do parlamentu japońskiego
10.00-16.00	zgromadzenie	al. Ujazdowskie 1/3, przed Kancelarią Prezesa Rady Ministrów	osoba prywatna	4	bojkot milczący "KOD"

**ZAGROŻENIA ŚRODOWISKA**
**Wyniki pomiarów zanieczyszczeń powietrza za minioną dobę [w µg/m<sup>3</sup>] na automatycznych stacjach WIOŚ w Warszawie**

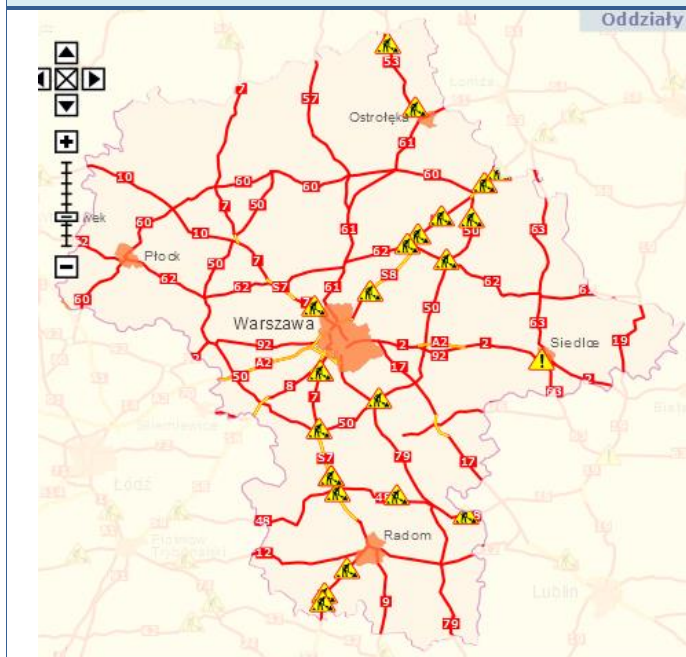
BRAK AKTUALNYCH DANYCH.

DATA		25-06-2016		Kalendarz		Prezentuj dane						
Stacja	PM10		NO2		CO		O3		SO2-S1		SO2-S24	
	µg/m3	% LV	µg/m3	% LV	µg/m3	% LV	µg/m3	% LV	µg/m3	% LV	µg/m3	% LV
Belsk-IGFPAN			21.8	10.87	212	2.12	106.9	88.71	5.2	1.48	3.6	2.87
Granica-KPN			27.2	13.57			103.5	85.89	3.7	1.06	1.9	1.51
Guty Duże			5	2.49			101.9	84.56	3.6	1.03	1.9	1.51
Legionowo-Ze grzyńska			10.2	5.09			117.2	97.26	9.7	2.77	5	3.98
Otwock-Brzozowa			17.4	8.68	493	4.93	111.8	92.78	10.8	3.08	5.4	4.3
Piastów-w Pułaskiego			34.7	17.31			117.4	97.43	16.2	4.62	10.2	8.13
Płock-Reja	26.5	52.48	22	10.97	446	4.46	107.9	89.54	5	1.43	1.5	1.2
Płock-Gimnazjum			22.3	11.12	444	4.44	96.6	80.17	8.3	2.37	3	2.39
Radom-To chtemana	34.4	68.12	20.3	10.12	410	4.1	107.6	89.29	0.5	0.14	0.5	0.4
Siedlce-Konarskiego	31	61.39	10.8	5.39	391	3.91	100.8	83.65	11.2	3.2	2.8	2.23
Warszawa-Komunikacyjna	35.7	70.69	51.3	25.59	468	4.68						
Warszawa-Marszałkowska	37.4	74.06	62.1	30.97	987	9.87						
Warszawa-Podleśna												
Warszawa-Targówek	36.6	72.48	22.3	11.12	642	6.42	110.9	92.03	7.2	2.05	2.4	1.91
Warszawa-Ursynów	31.8	62.97	19.1	9.53			108.2	89.79	19.1	5.45	8	6.37
Żyrdów-w Roesvelta	31.1	61.58										

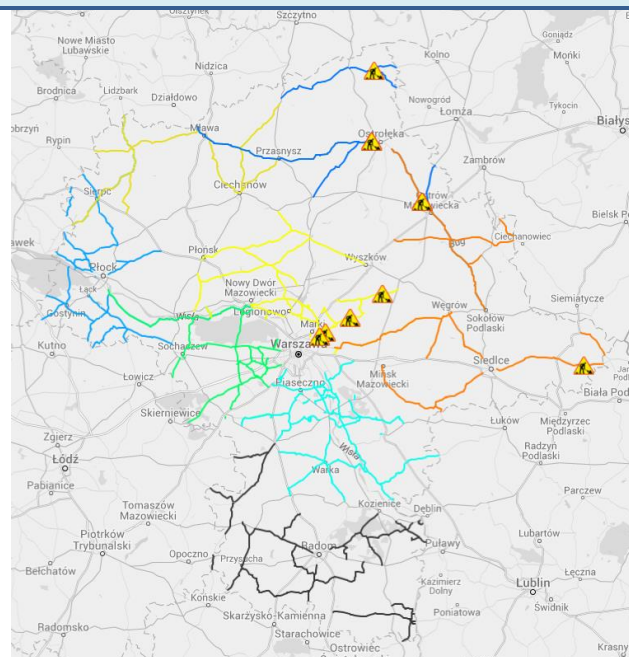
Bardzo dobry	Powysza tabela przedstawia następujące parametry dla doby wskazanej w górnym oknie (domyślnie jest to doba poprzedzająca aktualną):
Dobry	O <sub>3</sub> - maksymalna średnia 8-godzinna
Umiarkowanie	CO - maksymalna średnia 8-godzinna
Dostateczny	NO <sub>2</sub> - maksymalna średnia 1-godzinna
Zły	SO <sub>2</sub> -S1 - maksymalna średnia 1-godzinna
Bardzo zły	SO <sub>2</sub> -S24 - średnia 24-godzinna
brak pomiaru	PM10 - średnia 24-godzinna

# Utrudnienia na drogach

## Drogi krajowe

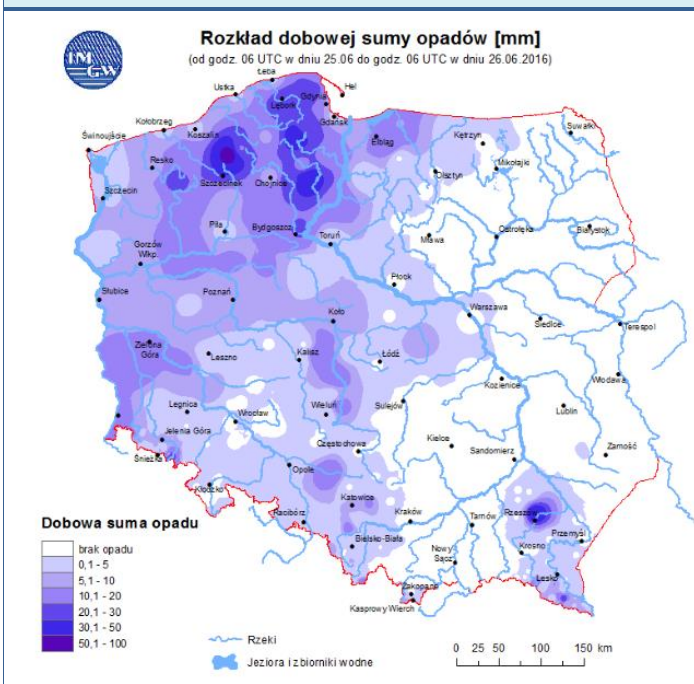


## Drogi wojewódzkie

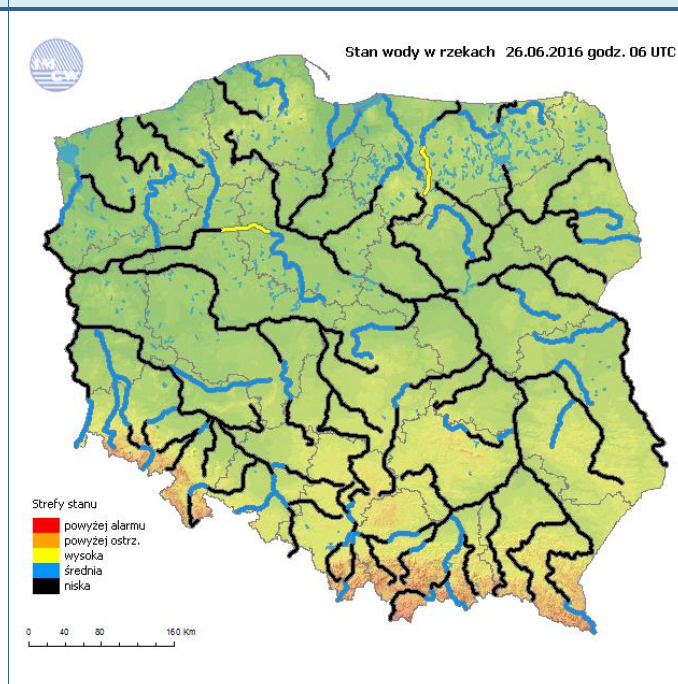


# INFORMACJE HYDROLOGICZNO - METEOROLOGICZNE

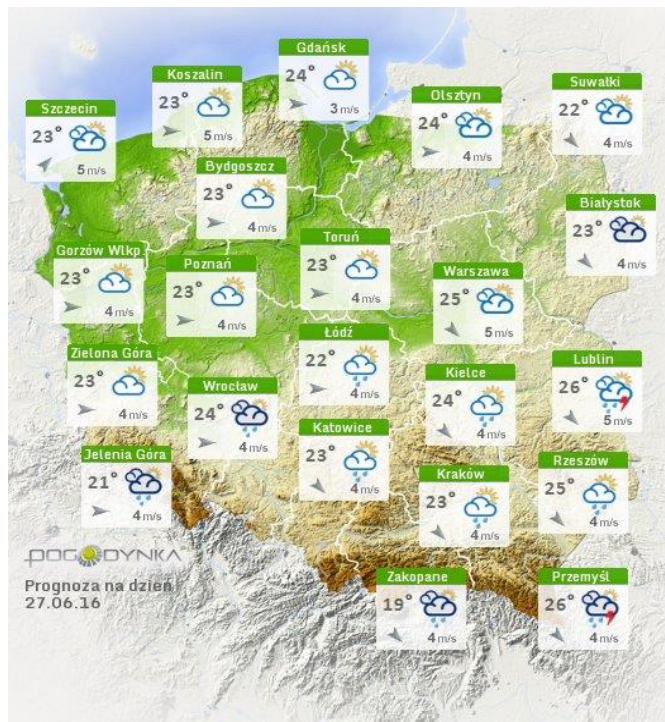
## Rozkład dobowej sumy opadów



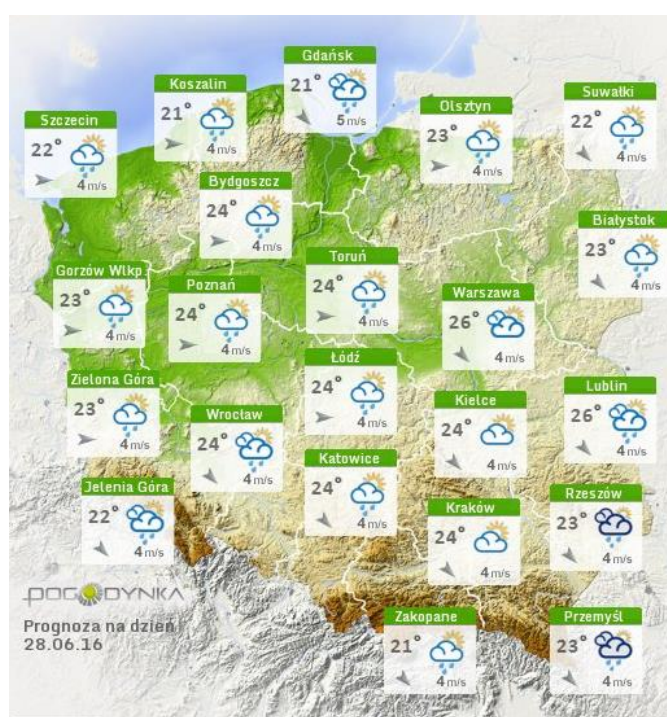
## Stan wody na głównych rzekach Polski



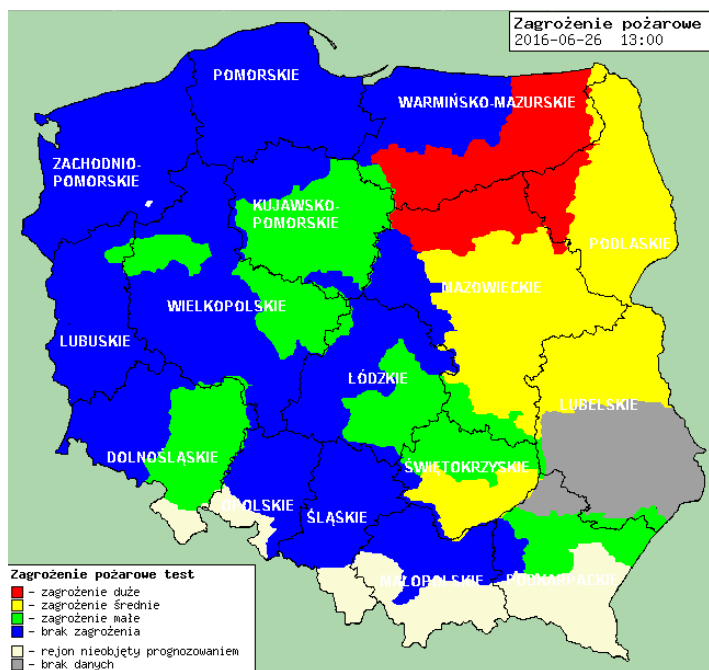
## Prognoza pogody na dziś



## Pogoda na jutro



## Zagrożenie pożarowe w lasach

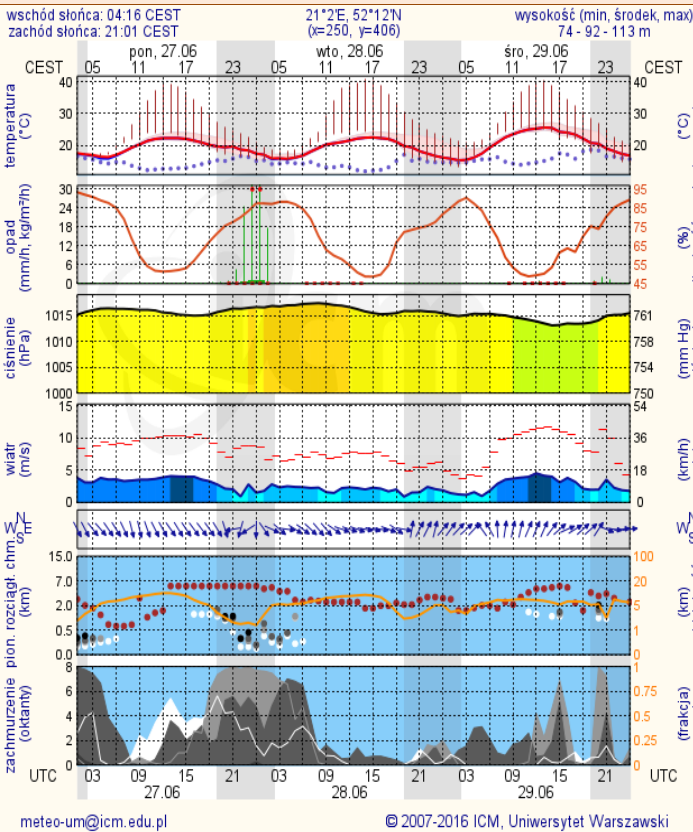


## Ostrzeżenia hydro/meteo

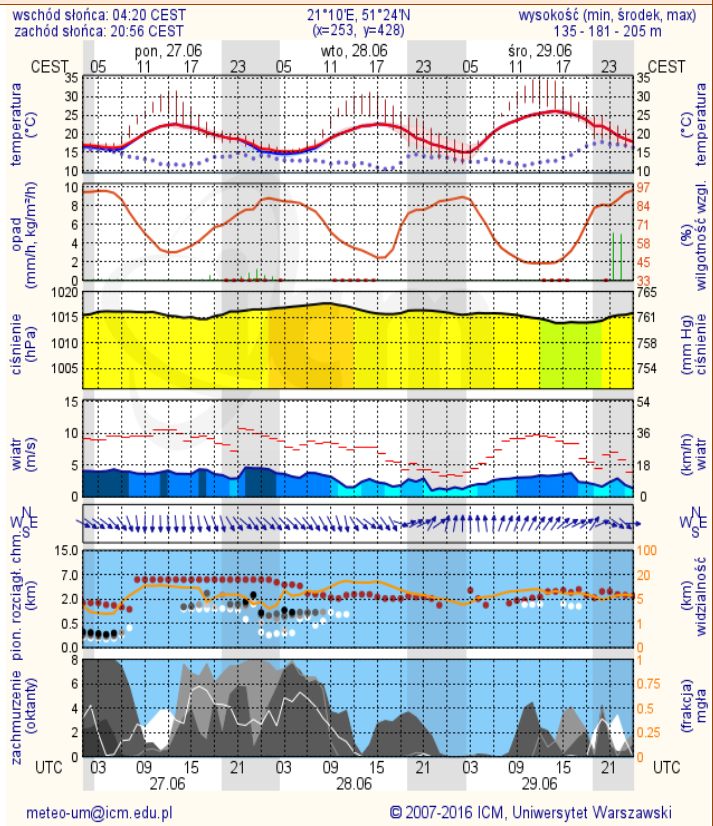
# METEOROGRAMY

## dla głównych miast województwa mazowieckiego:

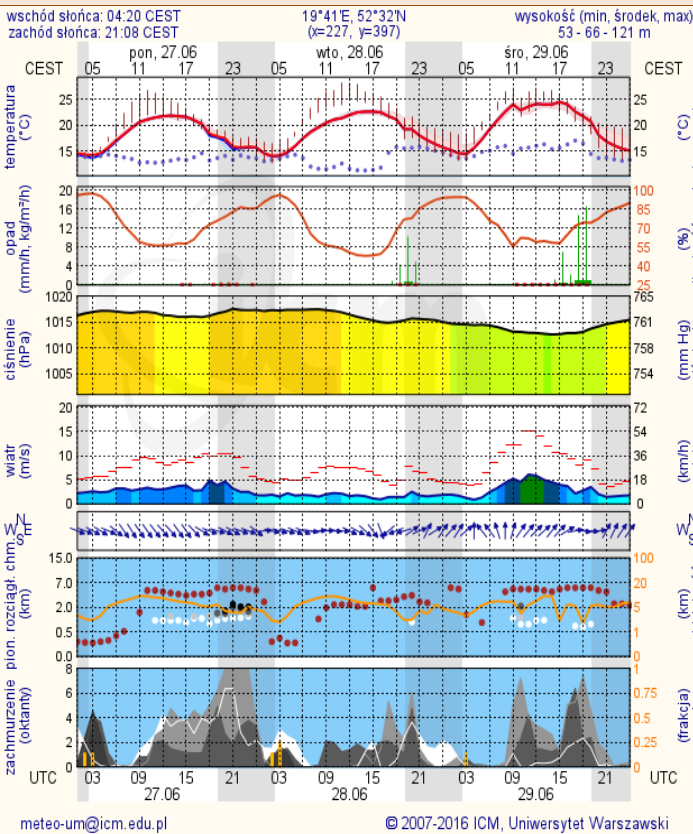
### Warszawa



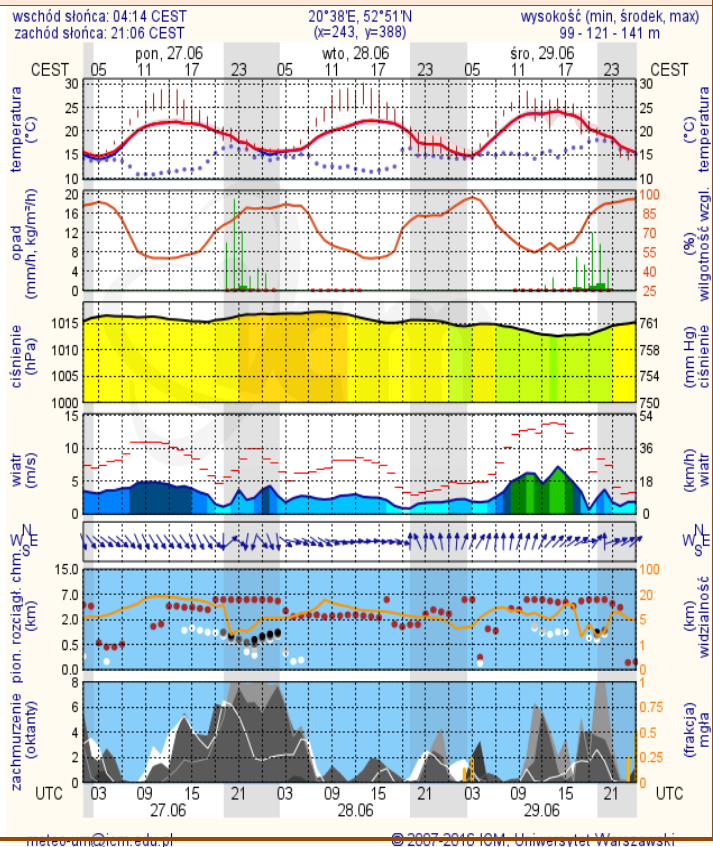
### Radom



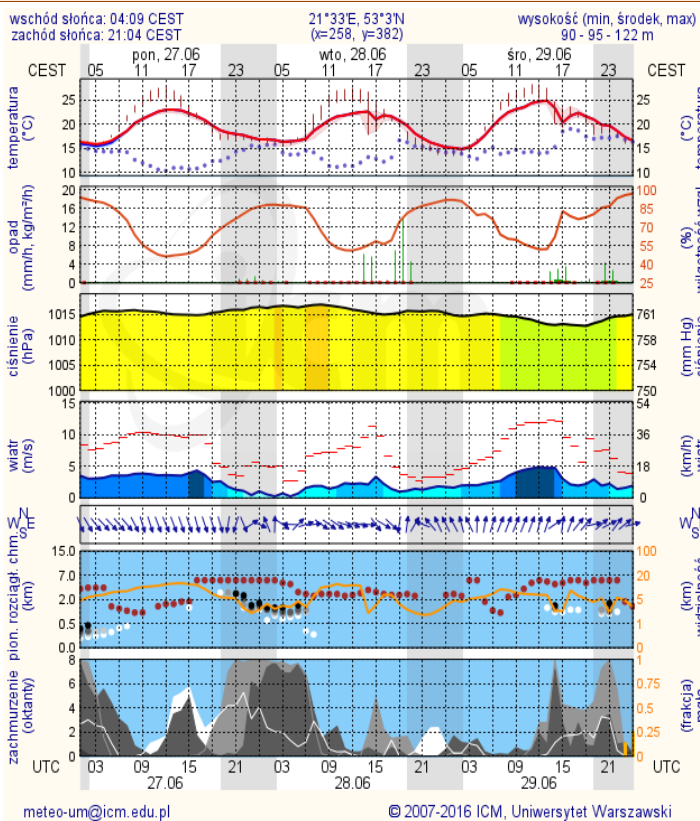
### Płock



### Ciechanów



## Ostrołęka



## Siedlce

